



ПРАВИТЕЛЬСТВО САНКТ-ПЕТЕРБУРГА
КОМИТЕТ ПО ГОСУДАРСТВЕННОМУ КОНТРОЛЮ, ИСПОЛЬЗОВАНИЮ
И ОХРАНЕ ПАМЯТНИКОВ ИСТОРИИ И КУЛЬТУРЫ
РАСПОРЯЖЕНИЕ

окуд

18.07.2023

№ 612-РП

**Об утверждении границ и режима использования территории
объекта культурного наследия регионального значения
«Императорская Николаевская детская больница»**

В соответствии со статьей 3.1, подпунктом 10 пункта 2 статьи 33 Федерального закона от 25.06.2002 № 73-ФЗ «Об объектах культурного наследия (памятниках истории и культуры) народов Российской Федерации» и пунктом 3.12 Положения о Комитете по государственному контролю, использованию и охране памятников истории и культуры, утвержденного постановлением Правительства Санкт-Петербурга от 28.04.2004 № 651, на основании историко-культурного исследования, выполненного ООО «Росскарта» (от 02.11.2022 рег. № 01-43-28951/22-0-0):

1. Утвердить:

1.1. Границы территории объекта культурного наследия регионального значения «Императорская Николаевская детская больница», расположенного по адресу: Санкт-Петербург, ул. Чапыгина, д. 13, согласно приложению № 1 к распоряжению.

1.2. Режим использования территории объекта культурного наследия регионального значения «Императорская Николаевская детская больница», расположенного по адресу: Санкт-Петербург, ул. Чапыгина, д. 13, согласно приложению № 2 к распоряжению.

2. План границ территории объекта культурного наследия регионального значения «Императорская Николаевская детская больница», утвержденный КГИОП 08.04.2010, признать утратившим силу.

3. Начальнику отдела государственного реестра объектов культурного наследия обеспечить:

3.1. Направление в Управление Федеральной службы государственной регистрации, кадастра и картографии по Санкт-Петербургу, Комитет по градостроительству и архитектуре копий распоряжений в срок, не превышающий пяти рабочих дней со дня издания распоряжения.

3.2. Уведомление лиц, являющихся собственниками или иными законными владельцами объекта, указанного в пункте 1 распоряжения, в срок, не превышающий трех рабочих дней со дня издания распоряжения.

3.3. Размещение настоящего распоряжения в электронной форме в локальной компьютерной сети КГИОП и его официальное опубликование.

3.4. Внесение соответствующих изменений в «Геоинформационную базу данных по объектам культурного наследия, границам и режимам зон охраны на территории Санкт-Петербурга».

4. Контроль за выполнением распоряжения возложить на начальника Управления государственного реестра объектов культурного наследия.

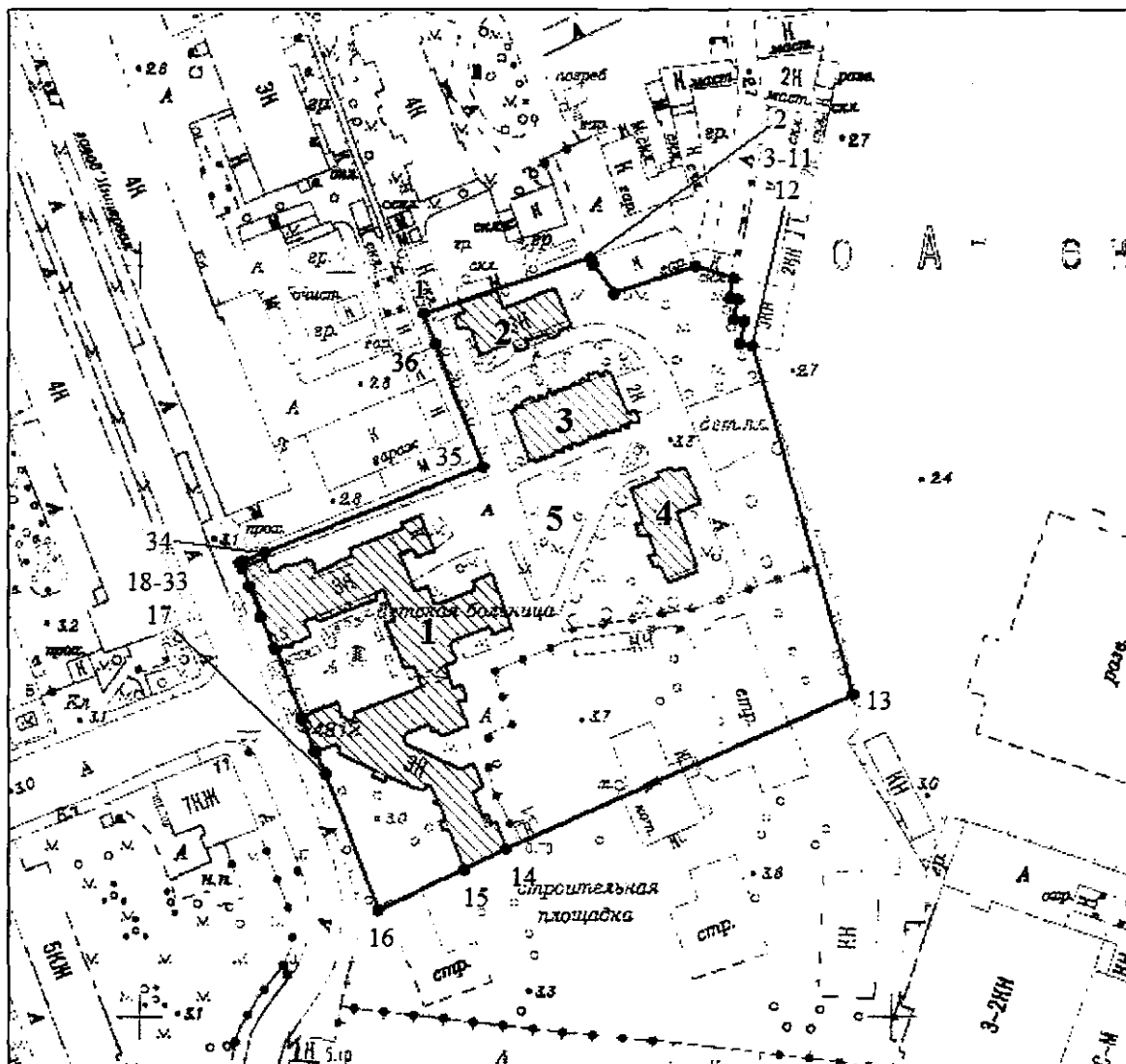
Председатель КГИОП

A handwritten signature in black ink, consisting of a large, stylized initial 'С' followed by several loops and a horizontal stroke at the end.

С.В. Макаров


Границы территории объекта культурного наследия регионального значения
«Императорская Николаевская детская больница» (далее – объект культурного наследия),
расположенного по адресу: Санкт-Петербург, ул. Чапыгина, д. 13

1. Схема границ территории объекта культурного наследия:



Масштаб 1:2000

Условные обозначения:

- граница объекта культурного наследия
- 1 характерная точка границы объекта культурного наследия
-  территория, занимаемая объектом культурного наследия регионального значения

Состав объекта культурного наследия:

1. Главное здание с курдонером;
- 2-4. Лечебные павильоны (три);
5. Сад.

Перечень координат характерных точек границ территории
объекта культурного наследия:

Сведения о местоположении границ объекта					
1. Система координат <u>СК-1964</u>					
2. Сведения о характерных точках границ объекта					
Обозначение характерных точек границ	Координаты, м		Метод определения координат характерной точки	Средняя квадратическая погрешность положения характерной точки (M _t), м	Описание обозначения точки на местности (при наличии)
	X	Y			
1	2	3	4	5	6
1	98587.27	113475.26	Метод спутниковых геодезических измерений (определений)	0.10	—
2	98602.11	113519.64	Метод спутниковых геодезических измерений (определений)	0.10	—
3	98600.32	113520.38	Метод спутниковых геодезических измерений (определений)	0.10	—
4	98592.72	113525.86	Метод спутниковых геодезических измерений (определений)	0.10	—
5	98599.96	113547.60	Метод спутниковых геодезических измерений (определений)	0.10	—
6	98596.83	113557.73	Метод спутниковых геодезических измерений (определений)	0.10	—
7	98591.58	113556.69	Метод спутниковых геодезических измерений (определений)	0.10	—
8	98590.98	113558.92	Метод спутниковых геодезических измерений (определений)	0.10	—
9	98585.83	113557.92	Метод спутниковых геодезических измерений (определений)	0.10	—
10	98585.31	113560.62	Метод спутниковых геодезических измерений (определений)	0.10	—
11	98579.17	113559.43	Метод спутниковых геодезических измерений (определений)	0.10	—
12	98578.64	113562.58	Метод спутниковых геодезических измерений (определений)	0.10	—
13	98485.79	113589.59	Метод спутниковых геодезических измерений (определений)	0.10	—
14	98444.55	113497.29	Метод спутниковых геодезических измерений (определений)	0.10	—
15	98439.19	113486.22	Метод спутниковых геодезических измерений (определений)	0.10	—
16	98428.48	113463.26	Метод спутниковых геодезических измерений (определений)	0.10	—
17	98464.66	113449.39	Метод спутниковых геодезических измерений (определений)	0.10	—
18	98470.37	113446.56	Метод спутниковых геодезических измерений (определений)	0.10	—
19	98470.83	113446.40	Метод спутниковых геодезических измерений (определений)	0.10	—
20	98470.75	113446.18	Метод спутниковых геодезических измерений (определений)	0.10	—
21	98479.17	113442.95	Метод спутниковых геодезических измерений (определений)	0.10	—
22	98479.23	113443.08	Метод спутниковых геодезических измерений (определений)	0.10	—
23	98479.69	113442.90	Метод спутниковых геодезических измерений (определений)	0.10	—
24	98479.81	113443.12	Метод спутниковых геодезических измерений (определений)	0.10	—
25	98498.01	113435.91	Метод спутниковых геодезических измерений (определений)	0.10	—
26	98497.97	113435.74	Метод спутниковых геодезических измерений (определений)	0.10	—

27	98498.46	113435.55	Метод спутниковых геодезических измерений (определений)	0.10	—
28	98498.41	113435.42	Метод спутниковых геодезических измерений (определений)	0.10	--
29	98506.68	113432.08	Метод спутниковых геодезических измерений (определений)	0.10	—
30	98514.95	113428.88	Метод спутниковых геодезических измерений (определений)	0.10	—
31	98519.71	113427.06	Метод спутниковых геодезических измерений (определений)	0.10	--
32	98521.05	113426.53	Метод спутниковых геодезических измерений (определений)	0.10	—
33	98521.53	113427.74	Метод спутниковых геодезических измерений (определений)	0.10	—
34	98523.63	113433.07	Метод спутниковых геодезических измерений (определений)	0.10	—
35	98546.49	113491.15	Метод спутниковых геодезических измерений (определений)	0.10	—
36	98579.19	113478.41	Метод спутниковых геодезических измерений (определений)	0.10	—
1	98587.27	113475.26	Метод спутниковых геодезических измерений (определений)	0.10	--

Режим использования территории объекта культурного наследия регионального значения «Императорская Николаевская детская больница», расположенного по адресу: Санкт-Петербург, ул. Чапыгина, д. 13

1. На территории объекта культурного наследия запрещаются: строительство объектов капитального строительства и увеличение объемно-пространственных характеристик существующих на территории объекта культурного наследия объектов капитального строительства; проведение земляных, строительных, мелиоративных и иных работ, за исключением работ по сохранению объекта культурного наследия или его отдельных элементов, сохранению историко-градостроительной или природной среды объекта культурного наследия.

2. На территории объекта культурного наследия разрешается ведение хозяйственной деятельности, не противоречащей требованиям обеспечения сохранности объекта культурного наследия и позволяющей обеспечить функционирование объекта культурного наследия в современных условиях.

3. Требования к осуществлению деятельности в границах территории объекта культурного наследия и требования к содержанию использования территории объекта культурного наследия устанавливаются законодательством Российской Федерации и Санкт-Петербурга об объектах культурного наследия.