



ПРАВИТЕЛЬСТВО САНКТ-ПЕТЕРБУРГА
КОМИТЕТ ПО ГОСУДАРСТВЕННОМУ КОНТРОЛЮ, ИСПОЛЬЗОВАНИЮ
И ОХРАНЕ ПАМЯТНИКОВ ИСТОРИИ И КУЛЬТУРЫ
РАСПОРЯЖЕНИЕ

окуд

01.08.2023

№ 647-рп

**Об утверждении предмета охраны
объекта культурного наследия регионального значения
«Дом И.Ф. Смирнова»**

В соответствии с подпунктом 12 статьи 9.2, статьей 18, подпунктом 10 пункта 2 статьи 33 Федерального закона от 25.06.2002 № 73-ФЗ «Об объектах культурного наследия (памятниках истории и культуры) народов Российской Федерации», пунктами 3.1, 3.12 Положения о Комитете по государственному контролю, использованию и охране памятников истории и культуры, утвержденного постановлением Правительства Санкт-Петербурга от 28.04.2004 № 651, на основании акта по результатам государственной историко-культурной экспертизы (рег. КГИОП № 01-84-137/20-0-0 от 07.08.2020):

1. Утвердить предмет охраны объекта культурного наследия регионального значения «Дом И.Ф. Смирнова», расположенного по адресу: Санкт-Петербург, 2-я линия В.О., дом 29, литеры А, Б, согласно приложению к распоряжению.

2. Признать утратившими силу распоряжение КГИОП от 03.06.2011 № 10-254 «Об утверждении перечня предметов охраны выявленного объекта культурного наследия «Дом И.Ф. Смирнова».

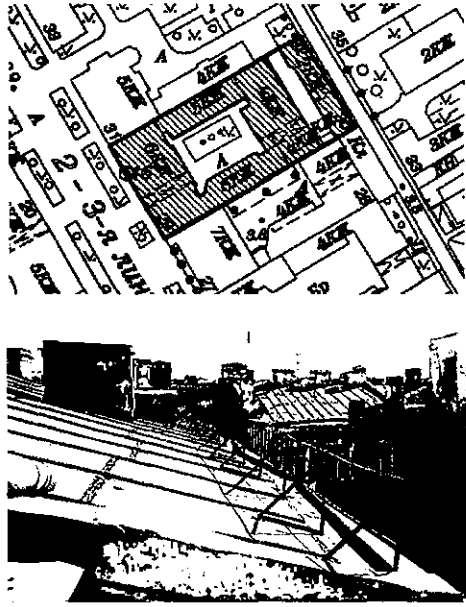
3. Начальнику отдела государственного реестра объектов культурного наследия Управления государственного реестра объектов культурного наследия обеспечить размещение распоряжения в электронной форме в локальной компьютерной сети КГИОП и его официальное опубликование.

4. Контроль за исполнением распоряжения возложить на начальника Управления государственного реестра объектов культурного наследия.

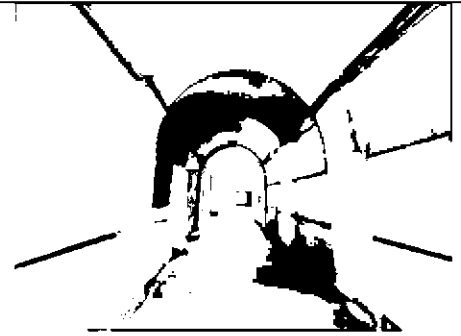
Заместитель председателя КГИОП

Г.Р. Аганова

Предмет охраны объекта культурного наследия регионального значения
 «Дом И.Ф. Смирнова»,
 расположенного по адресу: Санкт-Петербург, 2-я линия В.О., дом 29, литеры А, Б

№ п/п	Видовая принадлежность предмета охраны	Предмет охраны	Фотофиксация
1	2	3	4
	<p>Объемно-пространственное решение:</p>	<p>исторические габариты здания, состоящего из шестизэтажного лицевого Г-образного корпуса, пятиэтажного и четырехэтажного дворовых корпусов, образующих периметральную застройку участка, и двухэтажного лицевого корпуса, выходящего на ул. Релина, включая три воротных проезда;</p> <p>исторические габариты и конфигурация крыш (лицевого корпуса – сложной конфигурации, дворовых корпусов – односкатные), включая высотную отметку конька и дымовые трубы, материал окрытия кровли (кровельное железо).</p>	
2	<p>Конструктивная система здания:</p>	<p>местоположение наружных и внутренних капитальных стен;</p> <p>историческое местоположение междуэтажных перекрытий;</p> <p>сводчатое надподвальное перекрытие типа «Монье»;</p> <p>плоские перекрытия воротных проездов лицевых корпусов;</p>	

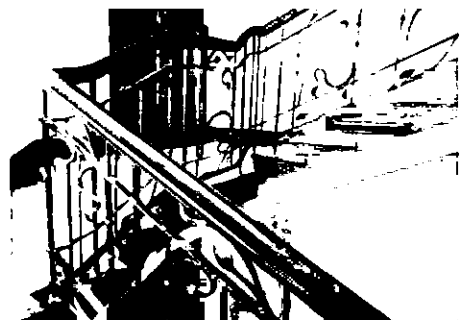
перекрытие проезда дворового четырехэтажного поперечного корпуса в виде цилиндрического свода на подпружных арках;



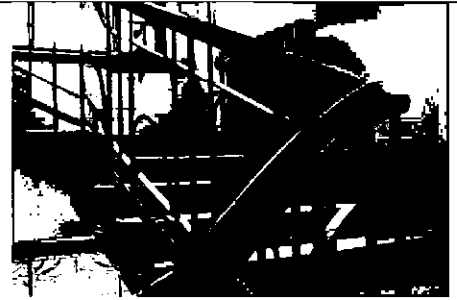
местоположение и габариты двух четырехмаршевых лестниц лицевого корпуса по 2-й линии В.О. (1ЛК и 2ЛК) на металлических косоурах, со ступенями из лещадной плиты;



ограждения лестниц из кованого железа, рисунок (в виде вертикальных прутьев, декорированных листовым орнаментом); материал (дерево) и конфигурация поручней;



местоположение двухмаршевой черной лестницы лицевого корпуса (ЗЛК) на металлических косоурах;

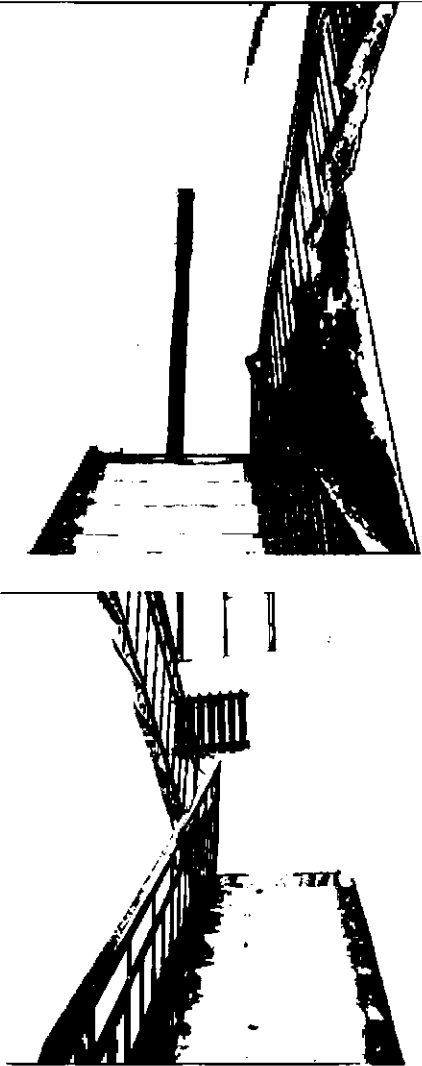



местоположение двухмаршевой черной лестницы четырехэтажного поперечного дворового корпуса (4ЛК) на металлических косоурах;



ограждение в виде металлических вертикальных прутьев; материал (дерево) и конфигурация поручней;



		<p>местоположение двухмаршевой черной лестницы четырехэтажного поперечного дворового корпуса (5ЛК) на металлических косоурах;</p> <p>местоположение двухмаршевой лестницы лицевого корпуса по ул. Репина;</p>	
3	Объемно-планировочное решение:	объемно-планировочное решение помещений, указанных в п.5.	
4	Архитектурно-художественное решение фасадов:	<p>Лицевой фасад по 2-й линии В.О.:</p> <p>композиция фасада – шестиэтажный, симметричный, в приемах северного модерна;</p> <p>материал и характер обработки фасадной поверхности – отделка цоколя красным гранитом, гладкая штукатурка 1-го этажа, «фактурная» штукатурка 2-6 этажей;</p>	

местоположение, габариты и конфигурация центрального (в уровне 4-6 этажей) и боковых (в уровне 3-5 этажей) эркеров;



три шипца в завершении фасада: центральный – лучковый, боковые – полуциркульные; венчающий карниз;



металлические навершие боковых полуциркульных шипцов*

*частично утрачены



Фотофиксация лицевого фасада. 1908 г.

балконы-террасы, завершающие боковые эркеры, с ограждениями в виде вертикальных прутьев, завершенных завитками, и квадратных вставок, материал ограждений (черный металл);

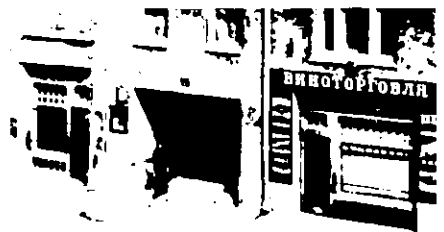


четыре балкона по крайним осям с ограждением в виде вертикальных прутьев и растительного орнамента в центре;



исторические местоположение, габариты и конфигурация воротного проезда, дверных (по 1-й и 9-й осям), оконных и балконных проемов – прямоугольных, со скругленными верхними углами, с лучковым и трапециевидным завершениями, полуциркульных с фигурным основанием в боковых щипцах;

исторический рисунок расстекловки* и цвет (коричневый) заполнения оконных проемов, в том числе объемного остекления в уровне 2-го, 3-го и 6-го этажей;



* исторические заполнения витринных проемов и проемов боковых щипцов утрачены

Фотофиксация лицевого фасада. 1908 г.

львиный маскарон над центральным окном 2-го этажа, лепной орнамент «текучей» формы;



стилизованные наличники и сандрики окон 5-го этажа с лепным растительным орнаментом, орнамент «шашечки» в подоконном пространстве;



декоративный пояс с орнаментом «шашечки», выполненным фактурной штукатуркой, в уровне 6-го этажа;



оформление оконного проема 6-го этажа центрального эркера нишей с лучковым завершением и замковым камнем; венчающий карниз;



Дворовой северо-восточный фасад лицевого корпуса:

материал и характер обработки фасадной поверхности – известняковый цоколь, гладкая штукатурка;

ризалит в 5 осей в центральной части;



два балкона в уровне 3-го, 4-го этажей с металлическим ограждением геометрического рисунка;

исторические местоположение, габариты и конфигурация воротного проезда, прямоугольных оконных и дверных проемов (для проемов 1-го этажа – верхняя отметка высоты и габариты ширины);

исторический цвет (коричневый) и рисунок заполнений оконных проемов;

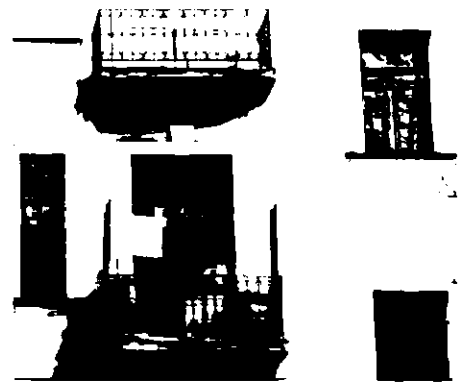
оформление оконных проемов тонкими наличниками и профилированными наличниками с замковыми камнями;

венчающий профилированный карниз.

Дворовой северо-западный фасад:

материал и характер обработки фасадной поверхности – известняковый цоколь, гладкая штукатурка;

ризалит в 7 осей в центральной части;



три балкона в уровне 3-го, 4-го и 6-го этажей с металлическим ограждением геометрического рисунка;



исторические местоположение, габариты и конфигурация дверных и оконных проемов – прямоугольных, с лучковым и полуциркульным завершениями (для проемов 1-го этажа – верхняя отметка высоты и габариты ширины);



исторический цвет (коричневый) и рисунок заполнения оконных проемов;



оформление оконных проемов тонкими наличниками и профилированными наличниками с замковыми камнями;



межэтажный профилированный карниз между 1-м и 2-м этажами; венчающий профилированный карниз.



Дворовой юго-восточный фасад:

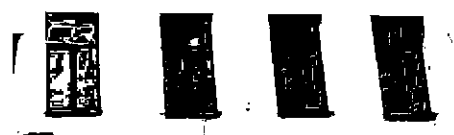
материал и характер обработки фасадной поверхности – известняковый цоколь, гладкая штукатурка;



исторические местоположение, габариты и конфигурация прямоугольных оконных и дверных проемов (для проемов 1-го этажа – верхняя отметка высоты и габариты ширины);



исторический цвет (коричневый) и рисунок заполнений оконных проемов;

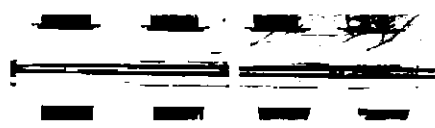


оформление оконных проемов тонкими наличниками и профилированными наличниками с замковыми камнями;

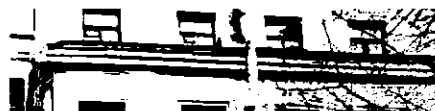
межэтажный профилированный карниз между 1-м и 2-м этажами;



межэтажный профилированный карниз между 2-м и 3-м этажами;



межэтажный профилированный карниз между 4-м и 5-м этажами;



венчающий профилированный карниз.

Юго-западный фасад дворового поперечного корпуса:

материал обработки цоколя – известняк;

материал и характер обработки фасадной поверхности – линейный руст в уровне 1-го этажа, неоштукатуренный кирпич в уровне 2-го – 4-го этажей ризалита*;

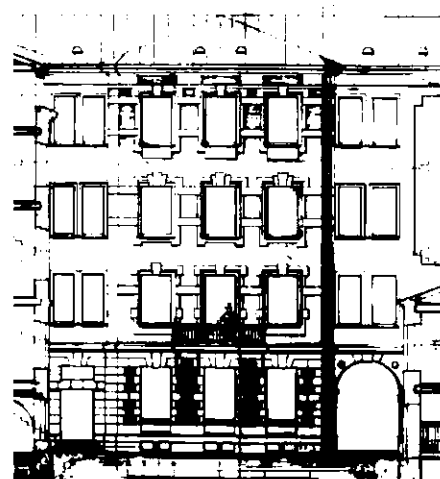
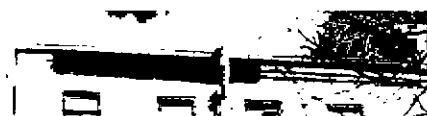
* отделка утрачена

ризалит в 3 оси в центральной части;

балкон в уровне 2-го этажа по центральной оси ризалита с металлическим ограждением геометрического рисунка;

исторические местоположение, габариты и конфигурация полуциркульного воротного проезда, прямоугольных оконных и дверных проемов (для проемов 1-го этажа – верхняя отметка высоты и габариты ширины);

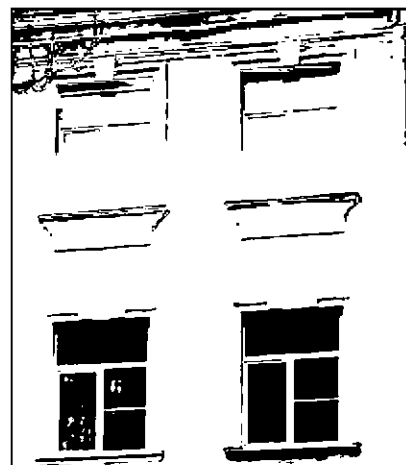
исторический цвет (коричневый) и рисунок заполнений оконных проемов;



Фиксационный чертеж фасада. 1902 г.



оформление оконных проемов тонкими наличниками, профилированными наличниками с замковыми камнями, подоконными фигурными досками;



межэтажный профилированный карниз между 1-м и 2-м этажами;



профилированная тяга над проемами 4-го этажа;



венчающий профилированный карниз.



Северо-восточный фасад дворового поперечного корпуса:

материал и характер обработки фасадной поверхности – известняковый цоколь, гладкая штукатурка;



исторические местоположение, габариты и конфигурация полукруглого воротного проезда, прямоугольных оконных проемов (для проемов 1-го этажа – верхняя отметка высоты и габариты ширины);



исторический цвет (коричневый) и рисунок заполнения оконных проемов;



межэтажный профилированный карниз между 1-м и 2-м этажами;



венчающий профилированный карниз.



Лицевой фасад двухэтажного корпуса по ул. Репина:



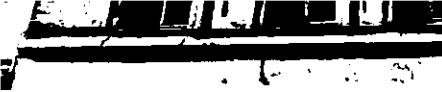








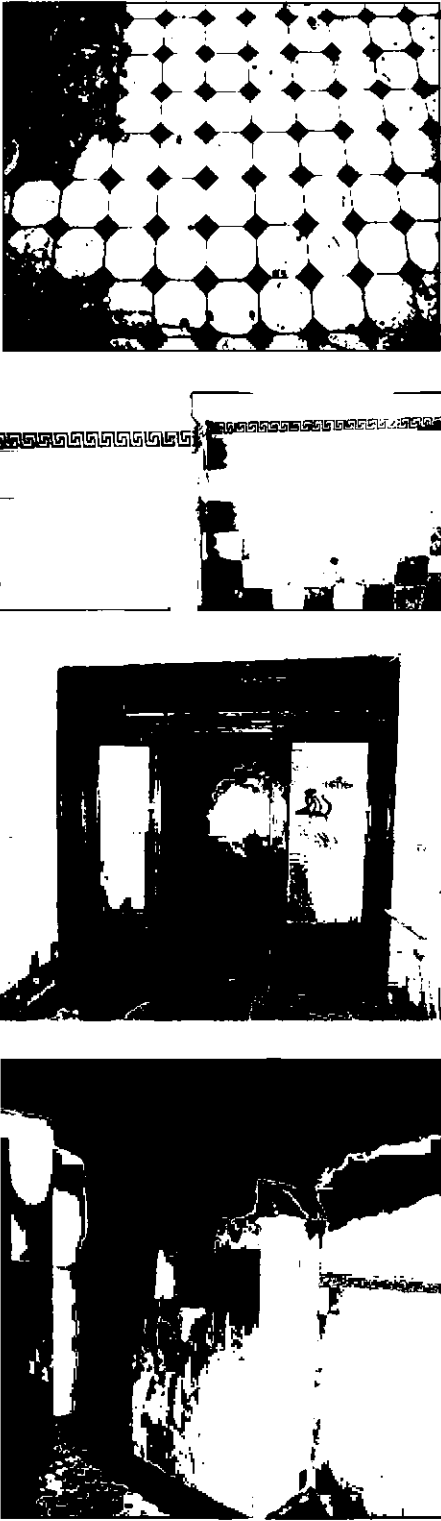
материал и характер обработки фасадной поверхности – известняковый цоколь, гладкая штукатурка, неоштукатуренный кирпич в уровне 2-го этажа, руст, обрамляющий окна 2-го этажа и арку воротного проезда;



раскреповка по оси воротного проезда;



		<p>исторические местоположение, габариты и конфигурация прямоугольных оконных проемов (для проемов 1-го этажа – верхняя отметка высоты и габариты ширины);</p> <p>исторический цвет (коричневый) и рисунок заполнений оконных проемов;</p> <p>оформление оконных проемов 2-го этажа профилированными наличниками с замковыми камнями;</p> <p>межэтажный профилированный карниз;</p> <p>венчающий профилированный карниз.</p> <p>Дворовой фасад двухэтажного корпуса по ул. Репина:</p> <p>материал и характер обработки фасадной поверхности – известняковый цоколь, гладкая штукатурка;</p> <p>ризалит в две оси;</p> <p>исторические местоположение, габариты и конфигурация дверного и оконных проемов (для проемов 1-го этажа – верхняя отметка высоты и габариты ширины);</p> <p>исторический цвет (коричневый) и рисунок заполнений оконных проемов;</p> <p>круглая филенка на боковой грани ризалита в уровне 1-го этажа;</p>	       
--	--	--	---

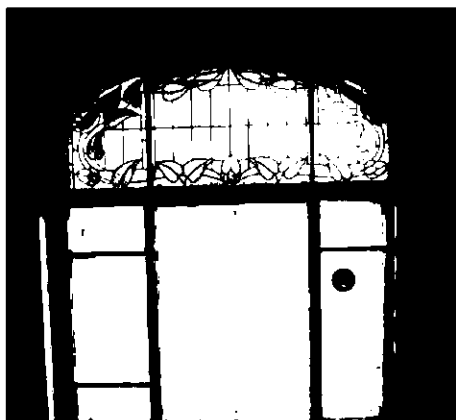
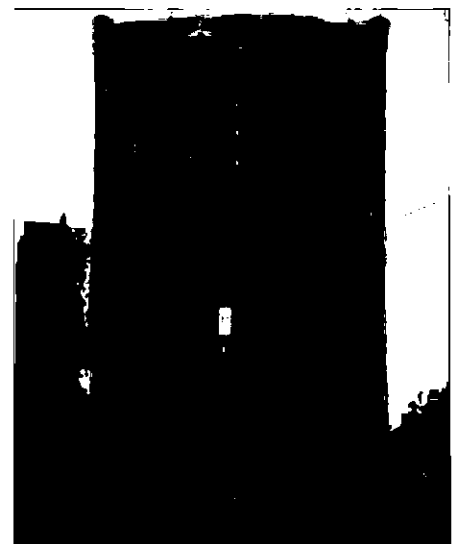
		<p>межэтажный профилированный карниз;</p> <p>венчающий профилированный карниз.</p>	
5	<p>Декоративно-художественная отделка интерьеров:</p>	<p>Лестница 1ЛК лицевого корпуса по 2-й линии В.О.:</p> <p>покрытие пола вестибюля двухцветной метлахской плиткой;</p> <p>отделка стен нижней части стен вестибюля – двухцветная керамическая плитка с бордюром с орнаментом «меандр»;</p> <p>материал (дерево) и рисунок дверного трехстворчатого заполнения, в том числе расстекловка фрамуги;</p> <p>печь – средистенная, одноярусная, облицованная изразцами; полочка с выкружкой; неглубокая ниша в центре;</p>	

отделка нижней поверхности лестничных маршей и площадок профилированными филенками;

исторические дверные заполнения входных проемов в квартиры – деревянные, двустворчатые, филенчатые, с геометрическим рисунком в верхних филенках, с наличниками;

окно лестничной площадки 3-го этажа – полихромное витражное заполнение в свинцовой оплетке трехчастной фрамуги с изображением по периметру листьев и плодов в сочетании с офактуренным стеклом;

окно лестничной площадки 4-го этажа – полихромное витражное заполнение в свинцовой оплетке трехчастной фрамуги с изображением по периметру листьев и цветов в сочетании с офактуренным стеклом;



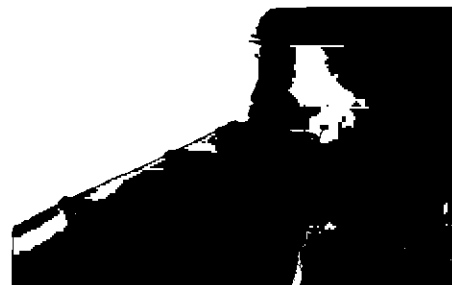
окно лестничной площадки 5-го этажа – полихромное витражное заполнение в свинцовой оплетке трехчастной фрамуги с изображением красных роз и листьев в сочетании с офактуренным стеклом;



окно лестничной площадки 6-го этажа – полихромное витражное заполнение в свинцовой оплетке боковых частей фрамуги и небольшой части левой створки окна с изображением сиреневых ирисов и листьев;



оформление филенками потолка над лестничной клеткой.

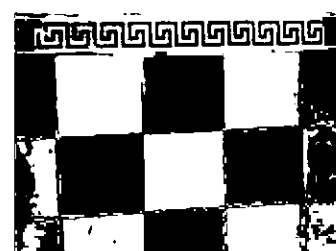


Лестница 2ЛК лицевого корпуса по 2-й линии В.О.:

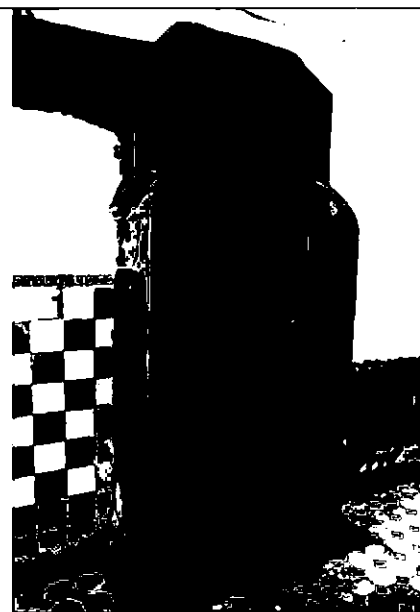
покрытие пола вестибюля двухцветной метлахской плиткой;



отделка стен нижней части стен вестибюля – двухцветная керамическая плитка с бордюром с орнаментом «меандр»;



печь – средистенная, одноярусная, облицованная изразцами; полочка с выкружкой; неглубокая ниша в центре;



отделка подшивки лестничных маршей и площадок профилированными филенками;



окно лестничной площадки 2-го этажа – полихромное витражное заполнение в свинцовой оплетке трехчастной фрамуги с изображением по периметру листьев и цветов в сочетании с офактуренным стеклом;



окно лестничной площадки 3-го этажа – полихромное витражное заполнение в свинцовой оплетке боковых частей трехчастной фрамуги с изображением махровых цветов с листьями в сочетании с офактуренным стеклом;



окно лестничной площадки 5-го этажа – полихромное витражное заполнение в свинцовой оплетке боковых частей трехчастной фрамуги с изображением розовых роз с листьями в сочетании с офактуренным стеклом;

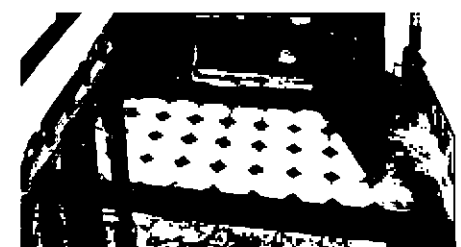


оформление профилированными тягами потолка над лестничной клеткой.



Черная лестница 3ЛК лицевого корпуса по 2-й линии В.О.:

покрытие пола – метлахская двухцветная плитка при входе.



Черная лестница 4ЛК дворового поперечного корпуса:

покрытие пола при входе двухцветной метлахской плиткой;

материал (дерево) и рисунок дверного заполнения – двустворчатого, филенчатого с остекленными верхними филенками с ромбами, с трехчастной остекленной фрамугой.



Квартира № 2:

комната №10 (площадь 20,8 кв. м):

печь средистенная, двухъярусная, облицованная изразцами белого цвета, с полочкой в центральной части, с выступающим цоколем и венчающим профилированным карнизом; в центральной части второго яруса неглубокая прямоугольная ниша;



комната №2 (площадь 15,6 кв. м):

печь угловая, двухъярусная, облицованная изразцами белого цвета, с полочкой в центральной части, с венчающим профилированным карнизом; в центральной части второго яруса неглубокая прямоугольная ниша.



Квартира № 3:

комната № 3 (площадь 29,6 кв. м):

оформление потолка – фигурная рама, образованная профилированной тягой по периметру; в центре и в углах – рокайльные композиции;

печь – угловая, двухъярусная, облицованная рельефными изразцами белого цвета; углы первого яруса оформлены выступающими волютами;

фасадная плоскость имеет насыщенный декор – рокайли, раковины, растительные гирлянды; второй ярус имеет насыщенный декор в виде трельяжной сетки с цветочно-растительным декором; навершие фигурной формы, декорировано волютами, картушем, вазоном, рокайльным орнаментом;

комната № 4 (площадь 29,1 кв. м):

печь – угловая, двухъярусная, облицована рельефными изразцами цвета беж, трапециевидная в плане; на боковых гранях второго яруса декоративные нишки; завершение прямое; по верху проходит полоса изразцов с волнистым орнаментом;

отделка потолка и стен – деревянные панели, декорированные филенками;



комната № 5 (площадь 17,3 кв. м):

печь – угловая, двухъярусная, облицованная изразцами белого цвета; угловые грани второго яруса и фриз декорированы рельефными изразцами цветочного орнамента.



Квартира № 8:

комната № 9 (площадь 27,91 кв. м):

печь – угловая, двухъярусная, облицованная изразцами светло-коричневого цвета; первый ярус – гладкие изразцы; второй ярус – рельефные изразцы с имитацией каменной кладки; полочка профилированная; навершие скругленной формы;



комната № 10 (площадь 31,7 кв. м):

печь – средистенная, одноярусная, облицованная изразцами серо-голубого цвета; боковые грани оформлены декоративными выступающими элементами в виде тюльпанов; декоративная полочка также в виде тюльпана; в верхней части фасадной плоскости вставка из рельефных изразцов; декоративные детали и вставка орнаментированы кедровыми ветками с шишками;



комната № 11 (площадь 21,3 кв. м):

печь – угловая, одноярусная, облицована изразцами светло-коричневого и зеленого цвета; основание – крупные изразцы зеленого цвета; по верху и по низу фасадной плоскости – полоса зеленых изразцов; под декоративной полочкой вставка зеленых изразцов с геометрическим орнаментом; наверху трапециевидной формы.



Квартира № 9:

комната № 3 (площадь 29, 1 кв. м):

круглая розетка цветочно-лиственного орнамента – в центре потолка; в декоре – бутоны роз, листья; углах композиции – фрагменты центральной розетки.

Квартира № 25:

комната № 3 (площадь 21, 4 кв. м):

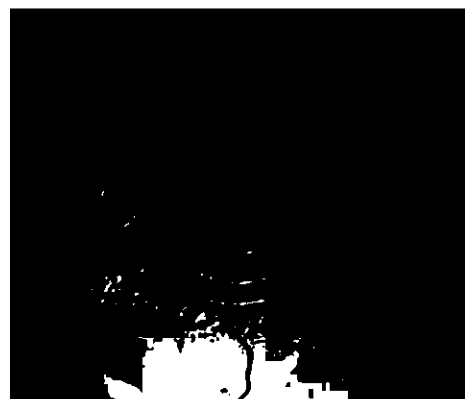
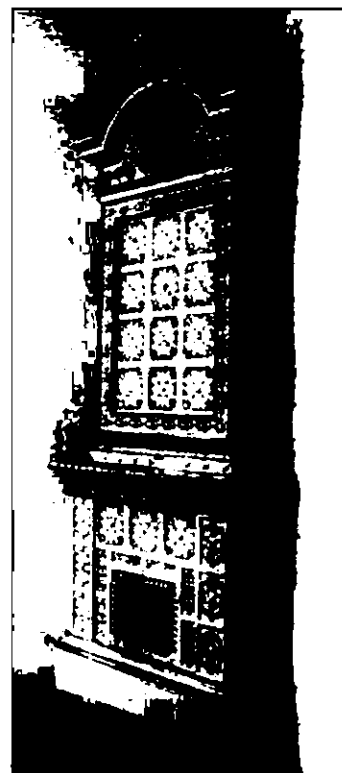
печь – угловая, одноярусная, облицованная изразцами зеленого цвета; по верху проходит полоса рельефных изразцов растительного орнамента;




Квартира № 43:

комната № 1:

печь – угловая, двухъярусная, облицованная рельефными полихромными изразцами; изразцы с орнаментом цветочного характера голубого и розового цветов с позолотой; профилированный карниз и аттик декорирован картушем и гирляндами; дверца топки латунная;

лепная розетка в центре потолка – ромбовидной формы растительного характера;



		<p>лепная профилированная рама по периметру потолка с лепными композициями в углах растительного характера;</p> <p>лепная розетка овальной формы в центре потолка эркера;</p> <p>комната № 2:</p> <p>лепная розетка в центре потолка в виде восьмиконечной фигуры с изображением цветов.</p>	  
--	--	--	---