



ПРАВИТЕЛЬСТВО САНКТ-ПЕТЕРБУРГА
КОМИТЕТ ПО ГОСУДАРСТВЕННОМУ КОНТРОЛЮ, ИСПОЛЬЗОВАНИЮ
И ОХРАНЕ ПАМЯТНИКОВ ИСТОРИИ И КУЛЬТУРЫ
РАСПОРЯЖЕНИЕ

окуд

03.08.2023

№ 692-рп

О включении выявленного объекта культурного наследия в единый государственный реестр объектов культурного наследия (памятников истории и культуры) народов Российской Федерации в качестве объекта культурного наследия регионального значения «Доходный дом Н.Н. Никонова», об утверждении границ и режима использования территории объекта культурного наследия, об утверждении предмета охраны объекта культурного наследия

В соответствии с подпунктом 12 статьи 9.2, статьей 18, подпунктом 10 пункта 2 статьи 33 Федерального закона от 25.06.2002 № 73-ФЗ «Об объектах культурного наследия (памятниках истории и культуры) народов Российской Федерации», пунктами 3.1, 3.12 Положения о Комитете по государственному контролю, использованию и охране памятников истории и культуры, утвержденного постановлением Правительства Санкт-Петербурга от 28.04.2004 № 651 и на основании акта, составленного по результатам государственной историко-культурной экспертизы (рег. КГИОП от 18.11.2021 № 01-84-130/21-0-0), с учетом решения рабочей группы Совета по сохранению культурного наследия при Правительстве Санкт-Петербурга от 01.06.2023 № 02-03-3/2023:

1. Включить в единый государственный реестр объектов культурного наследия (памятников истории и культуры) народов Российской Федерации (далее - реестр) в качестве объекта культурного наследия регионального значения памятник «Доходный дом Н.Н. Никонова», 1900-1902 гг., расположенный по адресу: Санкт-Петербург, Большой проспект П.С., дом 45, литера А; Большая Пушкарская улица, дом 38, литера А.

2. Исключить из Списка выявленных объектов культурного наследия, утвержденного приказом КГИОП от 20.02.2001 № 15, объект «Дом Н.Н. Никонова», числящийся под номером 1176.

3. Утвердить:

3.1. Границы территории объекта культурного наследия регионального значения «Доходный дом Н.Н. Никонова», расположенного по адресу: Санкт-Петербург, Большой проспект П.С., дом 45, литера А; Большая Пушкарская улица, дом 38, литера А, согласно приложению № 1 к распоряжению.

3.2. Режим использования территории объекта культурного наследия регионального значения «Доходный дом Н.Н. Никонова», расположенного по адресу: Санкт-Петербург, Большой

проспект П.С., дом 45, литера А; Большая Пушкарская улица, дом 38, литера А, согласно приложению № 2 к распоряжению.

3.3. Предмет охраны объекта культурного наследия регионального значения «Доходный дом Н.Н. Никонова», расположенного по адресу: Санкт-Петербург, Большой проспект П.С., дом 45, литера А; Большая Пушкарская улица, дом 38, литера А, согласно приложению № 3 к распоряжению.

4. Признать утратившими силу:

4.1 План границ территории выявленного объекта культурного наследия «Дом Н.Н. Никонова», утвержденный КГИОП 18.05.2002.

4.2. Распоряжение КГИОП от 24.11.2011 № 10-829 «Об утверждении перечня предметов охраны выявленного объекта культурного наследия «Дом Н.Н. Никонова».

5. Начальнику Управления государственного реестра объектов культурного наследия обеспечить:

5.1. Представление в Министерство культуры Российской Федерации сведений, предусмотренных приказом Министерством культуры Российской Федерации от 03.10.2011 № 954 «Об утверждении Положения о едином государственном реестре объектов культурного наследия (памятников истории и культуры) народов Российской Федерации», в установленные сроки.

5.2. Направление в Управление Федеральной службы государственной регистрации, кадастра и картографии по Санкт-Петербургу, Комитет по градостроительству и архитектуре копий распоряжения в срок, не превышающий пяти рабочих дней со дня издания распоряжения.

5.3. Уведомление лиц, являющихся собственниками или иными законными владельцами объекта, указанного в пункте 1 распоряжения, о включении объекта культурного наследия в реестр в срок, не превышающий трёх рабочих дней со дня издания распоряжения.

5.4. Размещение распоряжения в электронной форме в локальной компьютерной сети КГИОП и его официальное опубликование.

5.5. Внесение соответствующих изменений в «Геоинформационную базу данных по объектам культурного наследия, границам и режимам зон охраны на территории Санкт Петербурга».

6. Контроль за исполнением распоряжения возложить на заместителя председателя КГИОП Аганову Г.Р.

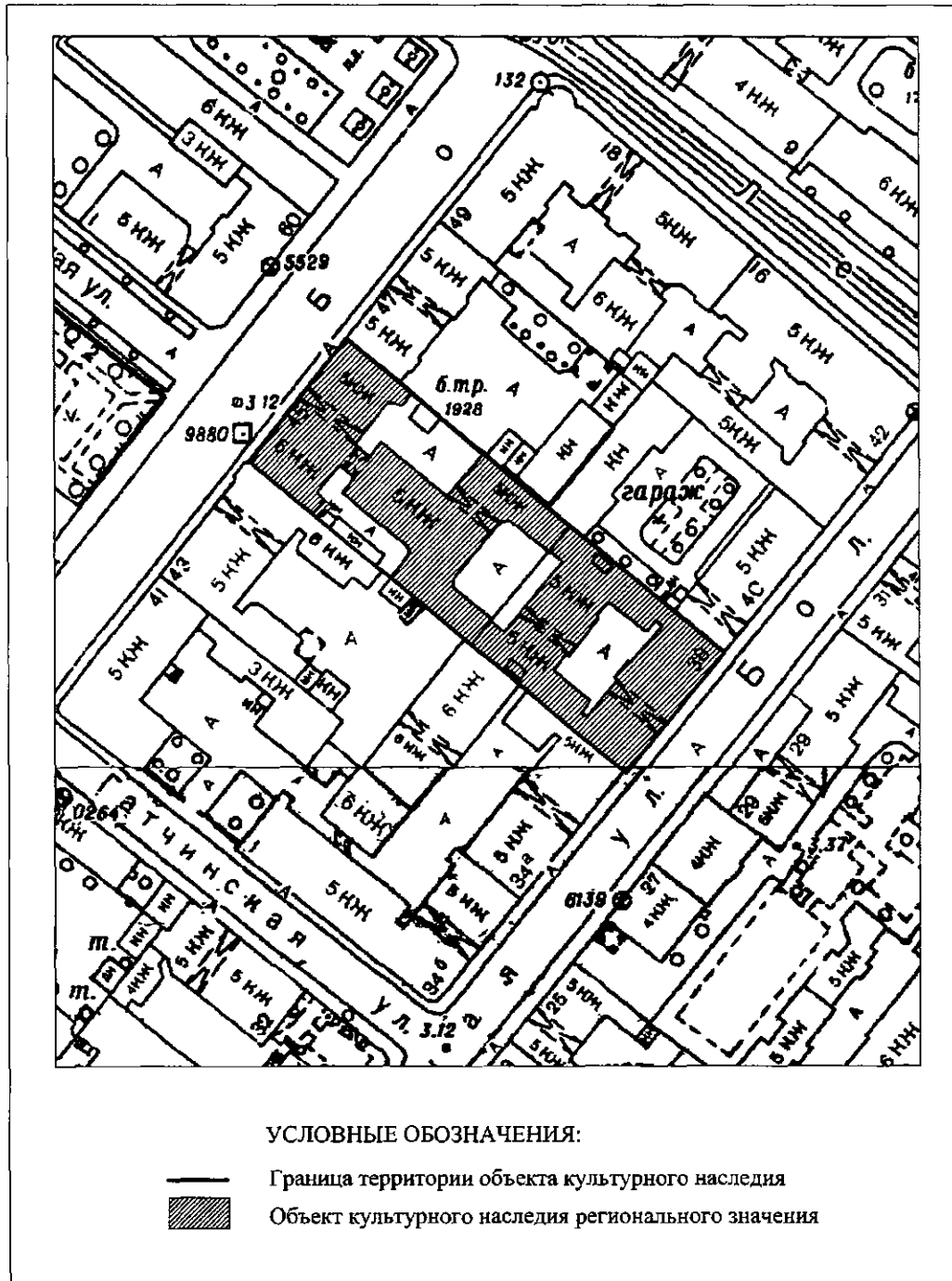
Председатель Комитета



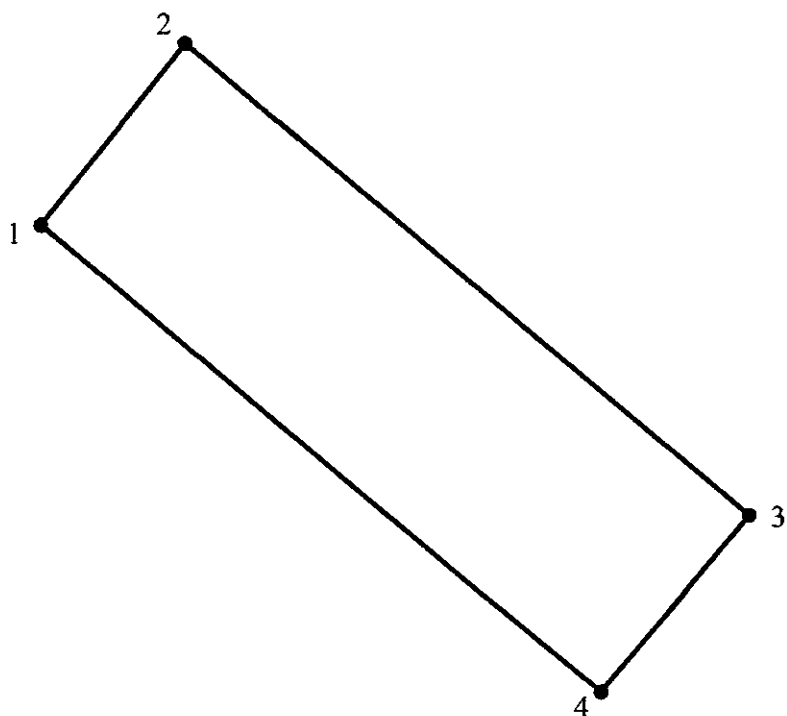
С.В. Макаров

Границы территории объекта культурного наследия регионального значения
«Доходный дом Н.Н. Никонова», расположенного по адресу:
Санкт-Петербург, Большой проспект П.С., дом 45, литера А;
Большая Пушкарская улица, дом 38, литера А

1. Схема границ территории объекта культурного наследия:



2. Перечень координат характерных точек границ территории объекта культурного наследия:



Условные обозначения:

- Граница территории объекта культурного наследия
 • Номер характерной точки

Координаты характерных точек в системе координат, установленной для ведения государственного кадастра объектов недвижимости (м):

Номер поворотной (характерной) точки	Координаты характерных точек в системе координат, установленной для ведения государственного кадастра объектов недвижимости (м)	
	X	Y
1.	97 068,80	113 072,08
2.	97 095,77	113 093,86
3.	97 024,82	113 177,90
4.	96 997,87	113 155,85
1.	97 068,80	113 072,08

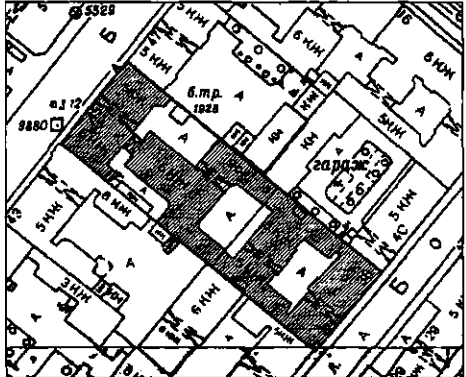




Режим использования территории объекта культурного наследия регионального значения
«Доходный дом Н.Н. Никонова»,
расположенного по адресу: Санкт-Петербург, Большой проспект П.С., дом 45, литера А;
Большая Пушкарская улица, дом 38, литера А

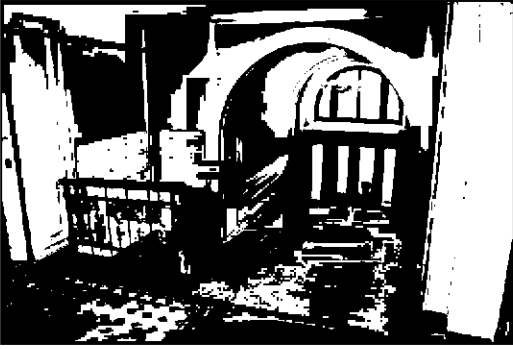


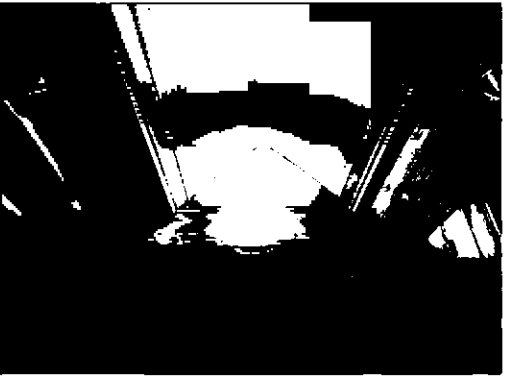
1. На территории объекта культурного наследия запрещается: строительство объектов капитального строительства и увеличение объемно-пространственных характеристик существующих на территории объекта культурного значения объектов капитального строительства; проведение земляных, строительных, мелиоративных и иных работ, за исключением работ по сохранению (воссозданию) объекта культурного наследия или его отдельных элементов, сохранению историко-градостроительной или природной среды объекта культурного наследия.

2. На территории объекта культурного значения разрешается ведение хозяйственной деятельности, не противоречащей требованиям обеспечения сохранности объекта культурного наследия и позволяющей обеспечить функционирование объекта культурного наследия в современных условиях.

3. Требования к осуществлению деятельности в границах территории объекта культурного наследия и требования к содержанию и использованию территории объекта культурного наследия устанавливаются законодательством Российской Федерации и Санкт-Петербурга в области государственной охраны объектов культурного наследия.

Предмет охраны объекта культурного наследия регионального значения
«Доходный дом Н.Н. Никонова»,
расположенного по адресу: Санкт-Петербург, Большой проспект П.С., дом 45, литера А;
Большая Пушкарская улица, дом 38, литера А

№ пп	Видовая принадлежность предмета охраны	Предмет охраны	Фотофиксация
1	2	3	4
1	Объемно-пространственное решение здания:	<p>исторические габариты и конфигурация здания, состоящего из двух лицевых корпусов (6-этажного корпуса по Большому пр. и 4-этажного корпуса на полуподвале по Б. Пушкарской ул.) и семи 5-6-этажных дворовых корпусов, с четырьмя воротными проездами;</p> <p>крыша – исторические габариты и конфигурация (многоскатная, деревянная стропильная);</p> <p>три лестничных ризалита – один на дворовом фасаде корпуса по Б. Пушкарской ул., два на дворовом фасаде корпуса по Большому пр.</p>	    

2	<p>Конструктивная система здания:</p>	<p>исторические наружные и внутренние капитальные стены – местоположение, материал (кирпич);</p> <p>тип сводов: полуциркульный – в вестибюлях парадных лестниц по Большому пр. и Большой Пушкарской ул.;</p> <p>«пруссский» – на этажных и межэтажных лестничных площадках парадной лестницы № 1 по Большому пр. и черных лестниц Л-2(2), Л-2 (3), Л-3 (1), Л-3 (2), Л-4, Л-5, Л-6;</p> <p>плоский с распалубками – на этажных и межэтажных лестничных площадках парадной лестницы № 1 по Б. Пушкарской ул.;</p>	   
---	---------------------------------------	--	--

«пруссие» по металлическим балкам – воротный проезд;



коробовый – воротные проезды между северо-западным и центральным дворами и в корпусе по Б. Пушкарской ул.;



исторические отметки междуэтажных перекрытий;



парадная лестница лицевого корпуса по Большому пр. (Л-1):

местоположение, габариты, конструкция (средистенная между вестибюлем и площадкой лестницы; по металлическим косоурам),

тип (двухмаршевая), материал ступеней (из лещадной плиты); профиль (с валиком);

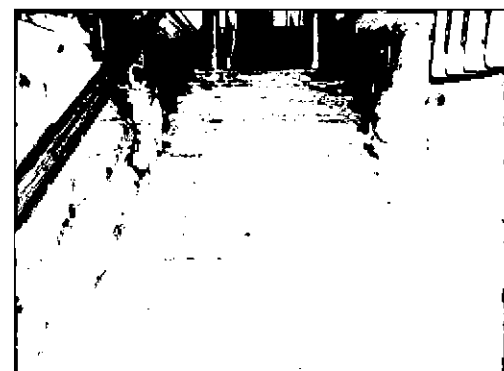
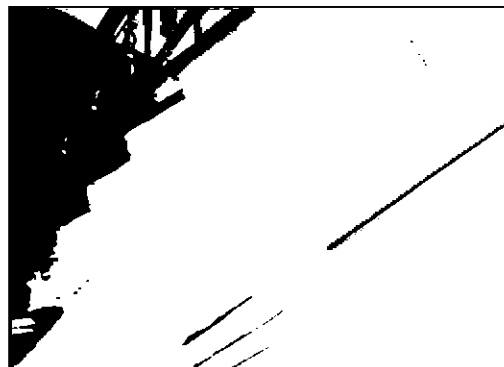
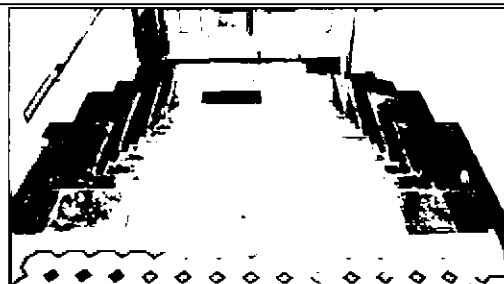
ограждение лестничных маршей – материал (металл), техника исполнения (ковка), рисунок (в виде вертикальных стоек, с коваными композициями из листьев аканта);
деревянный профилированный поручень;

парадная лестница лицевого корпуса по Б.Пушкарской ул. (Л-1):

местоположение, габариты, конструкция (средистенная между вестибюлем и площадкой лестницы; по металлическим косоурам),

тип (двухмаршевая); материал ступеней (из лещадной плиты); профиль ступеней (с валиком); ограждение лестничных маршей – материал (металл), техника исполнения (ковка), рисунок (в виде вертикальных стоек прямоугольного сечения, в т.ч. торсированных);

деревянный профилированный поручень;



черные лестницы Л-2(1), Л-2(2), Л-2(3), Л-3(1), Л-3(2), Л-4, Л-5, Л-6: местоположение, габариты, конструкция (по металлическим косоурам), тип (двухмаршевая), материал ступеней (из лещадной плиты), профиль ступеней (с валиком);

ограждение лестничных маршей черных лестниц:

Л-2(1), Л-2(2):

материал (металл), техника исполнения (ковка), рисунок (в виде вертикальных стоек прямоугольного сечения, в т.ч. торсированных);

деревянный профилированный поручень;

Л-2(3), Л-3(1), Л-4, Л-5, Л-6:

материал (металл), техника исполнения (ковка), рисунок (в виде вертикальных стоек круглого сечения);

поручень: материал (металл), техника (ковка), круглого сечения.



3 Архитектурно-художественное решение фасадов

лицевой фасад по Большому пр.: материал и характер отделки цоколя – облицовка плитами из известняка;

материал и характер отделки фасада - гладкая штукатурка в уровне 1-2-го этажей, кирпич «кабанчик»;

историческое цветовое решение фасада: сочетание светло-желтого и кирпично-красного цвета лицевого кирпича;

подоконные профилированные карнизы под окнами 3-го и 6-го этажей; тяга – на уровне 2-го этажа, прерываемая оконными проемами;

две арки – местоположение (в центральной части фасада), габариты (в два этажа), конфигурация (полуциркульное завершение);

оформление воротного проезда – полуциркульное завершение с антресольным этажом в пространстве проезда; архивольт, декорированный чередующимся красным и желтым фасонным кирпичом;



дверной проем – местоположение, габариты и конфигурация (прямоугольная форма с полукруглой фрамугой); дверное заполнение (фрамуга, две боковые нестворные части, двустворчатые двери) – материал (дерево), оформление (филенки, разделенные элементами бриллиантового руста, на перекладине дверной рамы, боковые фрамуги в виде колонок со стилизованными капителями; боковые нестворные части, разделенные на две филенки, застеклены);

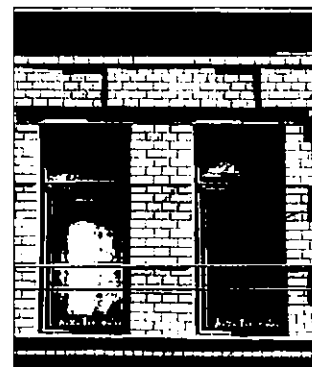
оформление дверного проема – архивольт, декорированный чередующимся красным и желтым фасонным кирпичом;

оконные проемы – местоположение, габариты, конфигурация (витринные – 1-2-ой этажи, прямоугольные, с лучковым завершением – 4-6-ой этажи); заполнения оконных проемов – расстекловка (геометрическая), цвет (темно-коричневый); оконные проемы 1-го этажа – отметка высоты и габариты ширины;

оформление оконных проемов:

1-2-й этажи – расположение окон в неглубоких нишах;

3-й этаж – над окнами квадратные филенки;



4-5-й этажи – кирпичная веерная кладка над оконными проемами с лучковыми и прямыми перемычками, замковые камни из фасонного кирпича;

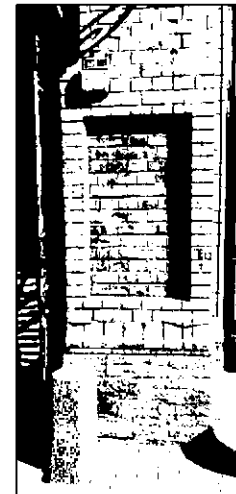


6-й этаж – расположение прямоугольных оконных проемов в нишах с лучковым завершением;



венчающий раскрепованный профилированный карниз на кронштейнах, оформленных в виде аркатурного пояса;

лопатки с прямоугольными нишами (три) в средней раскреповке в уровне 1-го этажа;



гранитный колесоотбойник;

пилястры (шесть штук) светло-серого лицевого кирпича, объединяющие окна 3-5-го этажей, выделяющие раскреповки;



пилястра (одна) из светло-желтого лицевого кирпича по центральной оси здания в уровне 4-5 этажей;

лепной декор из терракоты растительного характера на пилястрах в уровне 3-го и 5-го этажей;



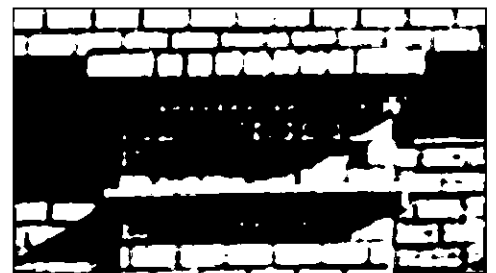
ниша, расположенная по центральной оси фасада в межоконном простенке на уровне 3-го этажа, с лепной композицией из терракоты с волютообразными завитками;



вставки из голубой керамической плитки (11 штук), расположенные под окнами и в простенках между подоконными полочками оконных проемов 4-го этажа;



вставка из голубой керамической плитки в капители центральной пилястры из светло-желтого лицевого кирпича;



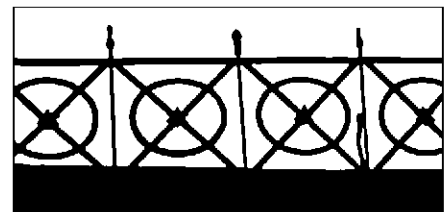
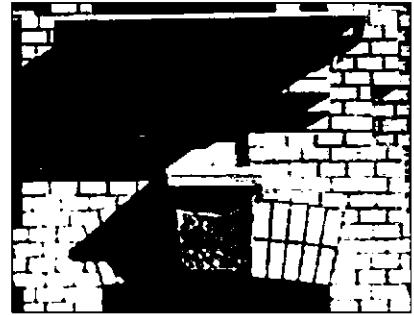
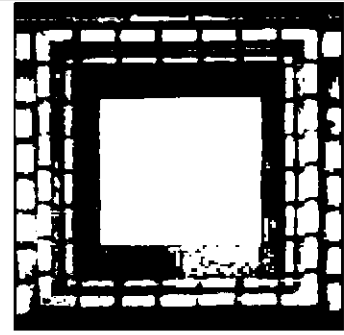
вставки из полихромной керамической плитки (8 штук) в нишах над окнами 3-го этажа (по 2-5-ой и 8-11-й осям);

вставки из голубой керамической плитки (12 штук) в квадратных нишах над замковыми камнями оконных проемов 4-го этажа и под подоконной полочкой оконных проемов 5-го этажа;

перемычки над оконными проемами 3-го этажа из металлического двутавра с декоративными розетками;

ограждение крыши – конструкция (на кирпичных тумбах), материал (металл), техника исполнения (ковка), оформление (геометрический орнамент);

два флагодержателя – материал (металл), техника исполнения (ковка), оформление (лист аканта и волютообразные завитки).



лицевой фасад по Б. Пушкарской ул.:

материал и характер отделки цоколя – облицовка плитами из известняка;

материал и характер отделки фасада – кирпич «кабанчик»; историческое цветовое решение фасада (сочетание красного, желтого и серого лицевого кирпича и серой штукатурки);

профилированные штукатурные тяги под окнами 1-го и 2-го этажей;

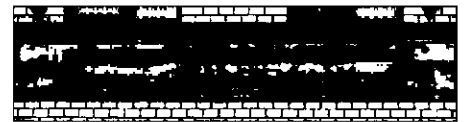
неглубокие прямоугольные ниши над окнами 1-го этажа;

профилированная штукатурная тяга с прямоугольными нишами под окнами 4-го этажа;

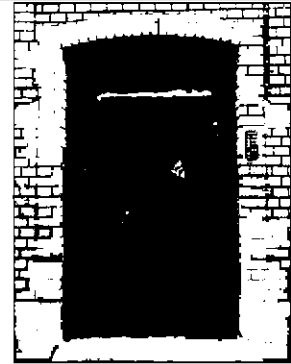
рустованные лопатки в межконных простенках 1-го этажа;

плоские лопатки желтого лицевого кирпича в межконных простенках в уровне 2-3-го этажей в средней и боковых частях фасада;

оформление воротного проезда – лучковая перемычка, сандрик из чередующегося красного и желтого лекального кирпича, замковый камень;



дверной проем – местоположение (по 8-й световой оси), габариты и конфигурация (прямоугольная форма, с лучковой перемычкой); оформление дверного проема – обрамление серым кирпичом «кабанчик»;



оконные проемы – историческое местоположение, габариты (оконные проемы цокольного и 1-го этажей – отметка высоты и габариты ширины) и конфигурация (прямоугольная форма – цокольный этаж, 2-й и 3-й этажи; с лучковой перемычкой – 1-й и 4-й этажи; с полуциркульным завершением – над дверным проемом);



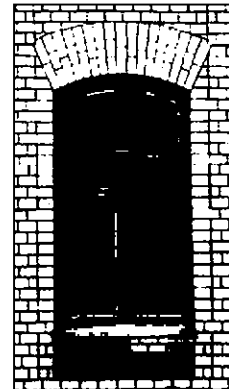
оконные заполнения – материал (дерево), цвет (темно-коричневый) и расстекловка;

оформление оконных проемов:

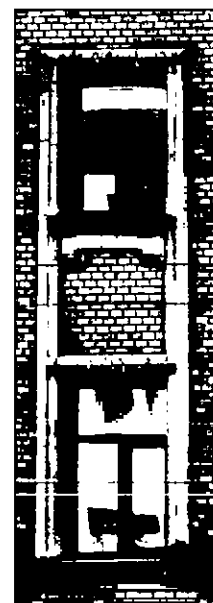
оконные проемы цокольного этажа – профилированные наличники из известняка;



1-й и 4-й этажи – кирпичная веерная кладка над оконными проемами с лучковой перемычкой, над оконными проемами 4-го этажа – с замковым камнем;



2-3-й этажи – профилированные наличники, объединяющие оконные проемы 2-го и 3-го этажей, филенки в подоконных простенках, замковые камни над окнами 3-го этажа по 1-2-й, 6-11-й, 15-16-й осям;



венчающий карниз большого выноса, на деревянных резных кронштейнах;



дворовые фасады:

юго-восточный двор:

материал и характер отделки цоколя – облицовка плитами из известняка; материал и характер отделки фасада – гладкая штукатурка;

междуэтажный профилированный карниз между окнами 3-го и 4-го этажа;

венчающий профилированный карниз;

дверные проемы – местоположение, габариты, конфигурация;

оконные проемы – местоположение, габариты конфигурация (прямоугольная форма, с лучковым завершением в зоне лестничных клеток);

оконные проемы 1-го этажа – отметка высоты и габариты ширины;

оформление оконных проемов: цокольный и 1-й этаж – замковые камни;

2-5-й этажи - профилированные штукатурные наличники, замковые камни;

центральный двор:

материал и характер отделки цоколя – облицовка плитами из известняка;

материал и характер отделки фасада – гладкая штукатурка; профилированный карниз над окнами 5-го этажа юго-западного и северо-восточного корпусов;

венчающий профилированный карниз;



дверные проемы –
местоположение, габариты,
конфигурация;

оконные проемы –
местоположение, габариты
конфигурация (прямоугольная
форма); оконные проемы 1-го
этажа – отметка высоты и габариты
ширины;

северо-западный и северо-
восточный двory, примыкающие к
лицевому корпусу по Большому
пр.:

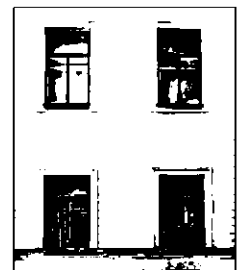
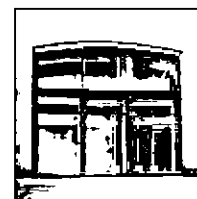
материал и характер отделки
цоколя – облицовка плитами из
известняка; материал и характер
отделки фасада – гладкая
штукатурка, руст на уровне 2-4-го
этажей; профилированный карниз
над окнами 4-го; венчающий
профилированный карниз;

дверные проемы –
местоположение, габариты,
конфигурация;

оконные проемы –
местоположение, габариты
конфигурация (прямоугольная
форма, с лучковой перемычкой);

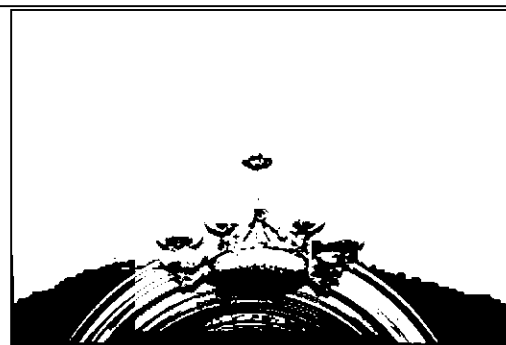
оконные проемы 1-го этажа –
отметка высоты и габариты
ширины;

оформление оконных проемов –
профилированные штукатурные
наличники.

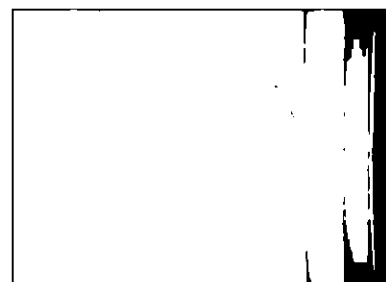


4	<p>Декоративно-художественная отделка интерьеров</p>	<p>парадная лестница № 1 по Большому пр.:</p> <p>оформление тамбура – материал (дерево), рисунок (профилированные филенки); дверное заполнение – материал (дерево, стекло), конструкция (2 створные части и 2 нестворные), оформление (профилированные филенки);</p> <p>оформление оконного проема над тамбуром – профилированная полуциркулярная ниша;</p> <p>покрытие пола вестибюля и лестничных площадок – материал (метлахская плитка), цвет (желтый, коричневый, светло-серый, темно-серый, черный) рисунок («соты», с фризом из шестиугольников и ромбов);</p> <p>оформление стен вестибюля – штукатурное профилированное обрамление, фриз с рисунком «бегущая волна», руст;</p>	   
---	--	---	---

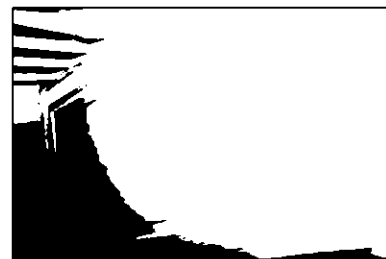
оформление потолка – лепная розетка в центре полуцилиндрического свода, декорированная листьями пальмы, растительными побегами с цветами;



розетка в центре свода полуциркульного проема вестибюля – порезка растительным орнаментом;



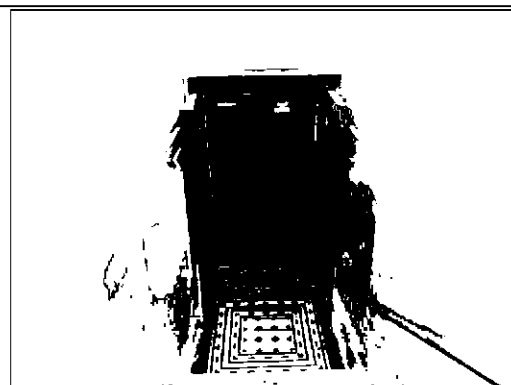
оформление стен лестничного объема – зеркала в штукатурном профилированном обрамлении;



тринадцать дверных заполнения лестницы Л-1: материал (дерево), габариты, конструкция (двухстворчатые), оформление (каждая створка на четыре разноформатные прямоугольные филенки);



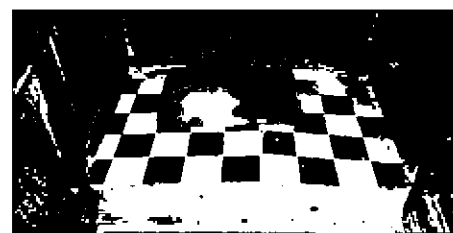
парадная лестница по Б. Пушкарской ул.: оформление тамбура – материал (дерево), рисунок (профилированные филенки);



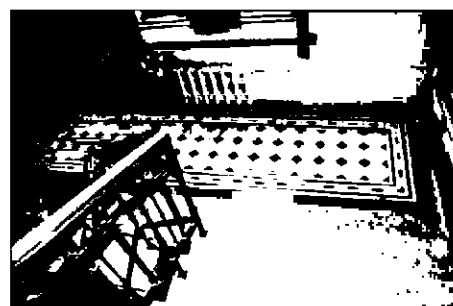
дверное заполнение – материал (дерево, стекло), конструкция (двухстворчатое), оформление (профилированные филенки)



покрытие пола тамбура – материал (метлахская плитка), цвет (желтый, коричневый) рисунок («шахматный»);




покрытие пола вестибюля и лестничных площадок – материал (метлахская плитка), цвет (желтый, коричневый, светло-серый) рисунок («соты», с фризом из шестиугольников и ромбов);



оформление стен вестибюля:

штукатурное профилированное обрамление, руст;



		<p>одно дверное заполнения лестницы Л-1 по Б. Пушкарской ул.:</p> <p>материал (дерево), габариты, конструкция (полуторостворчатые), оформление (каждая створка на три разноформатные прямоугольные филенки);</p> <p>ручка – материал (латунь);</p> <p>оконные приборы на наружных и внутренних рамах лестничных межэтажных оконных заполнений (9 штук) - шпингалет, конструкция (стержневой, поворотный), оформление (ручка-кнопка с растительным орнаментом), материал (латунь);</p> <p>черная лестница Л-2(1): покрытие пола этажных и межэтажных площадок: полихромная метлахская плитка;</p> <p>черные лестницы Л-2(2), Л-2(3), Л-3(1), Л-3(2), Л-4, Л-5, Л-6: покрытие пола этажных и межэтажных площадок: лещадная плита (известняк).</p>	    
--	--	---	---