



ПРАВИТЕЛЬСТВО САНКТ-ПЕТЕРБУРГА
КОМИТЕТ ПО ГОСУДАРСТВЕННОМУ КОНТРОЛЮ, ИСПОЛЬЗОВАНИЮ
И ОХРАНЕ ПАМЯТНИКОВ ИСТОРИИ И КУЛЬТУРЫ

РАСПОРЯЖЕНИЕ

окул

03.08.2023

№ 690-рп

О включении выявленного объекта культурного наследия в единый государственный реестр объектов культурного наследия (памятников истории и культуры) народов Российской Федерации в качестве объекта культурного наследия регионального значения «Доходный дом В.Х. Мандель», об утверждении границ и режима использования территории объекта культурного наследия, об утверждении предмета охраны объекта культурного наследия

В соответствии с подпунктом 12 статьи 9.2, статьей 18, подпунктом 10 пункта 2 статьи 33 Федерального закона от 25.06.2002 № 73-ФЗ «Об объектах культурного наследия (памятниках истории и культуры) народов Российской Федерации», пунктами 3.1, 3.12 Положения о Комитете по государственному контролю, использованию и охране памятников истории и культуры, утвержденного постановлением Правительства Санкт-Петербурга от 28.04.2004 № 651 и на основании акта, составленного по результатам государственной историко-культурной экспертизы (рег. КГИОП от 07.12.2021 № 01-26-2940/21-0-0), с учетом решения рабочей группы Совета по сохранению культурного наследия при Правительстве Санкт-Петербурга от 01.06.2023 № 02-03-3/2023:

1. Включить в единый государственный реестр объектов культурного наследия (памятников истории и культуры) народов Российской Федерации (далее - реестр) в качестве объекта культурного наследия регионального значения памятник «Доходный дом В.Х. Мандель», 1911-1912 гг., расположенный по адресу: Санкт-Петербург, Большая Монетная улица, дом 29, литера А.

2. Исключить из Списка выявленных объектов культурного наследия, утвержденного приказом КГИОП от 20.02.2001 № 15, объект «Дом В.Х. Мандель», числящийся под номером 1327.

3. Утвердить:

3.1. Границы территории объекта культурного наследия регионального значения «Доходный дом В.Х. Мандель», расположенного по адресу: Санкт-Петербург, Большая Монетная улица, дом 29, литера А, согласно приложению № 1 к распоряжению.

3.2. Режим использования территории объекта культурного наследия регионального значения «Доходный дом В.Х. Мандель», расположенного по адресу: Санкт-Петербург, Большая Монетная улица, дом 29, литера А, согласно приложению № 2 к распоряжению.

3.3. Предмет охраны объекта культурного наследия регионального значения «Доходный дом В.Х. Мандель», расположенного по адресу: Санкт-Петербург, Большая Монетная улица, дом 29, литера А, согласно приложению № 3 к распоряжению.

4. Признать утратившими силу:

4.1 План границ территории выявленного объекта культурного наследия «Дом В.Х. Мандель», утвержденный КГИОП 18.05.2002.

4.2. Распоряжение КГИОП от 22.03.2021 № 69-р «Об утверждении предмета охраны выявленного объекта культурного наследия «Дом В.Х. Мандель».

5. Начальнику Управления государственного реестра объектов культурного наследия обеспечить:

5.1. Представление в Министерство культуры Российской Федерации сведений, предусмотренных приказом Министерством культуры Российской Федерации от 03.10.2011 № 954 «Об утверждении Положения о едином государственном реестре объектов культурного наследия (памятников истории и культуры) народов Российской Федерации», в установленные сроки.

5.2. Направление в Управление Федеральной службы государственной регистрации, кадастра и картографии по Санкт-Петербургу, Комитет по градостроительству и архитектуре копий распоряжения в срок, не превышающий пяти рабочих дней со дня издания распоряжения.

5.3. Уведомление лиц, являющихся собственниками или иными законными владельцами объекта, указанного в пункте 1 распоряжения, о включении объекта культурного наследия в реестр в срок, не превышающий трёх рабочих дней со дня издания распоряжения.

5.4. Размещение распоряжения в электронной форме в локальной компьютерной сети КГИОП и его официальное опубликование.

5.5. Внесение соответствующих изменений в «Геоинформационную базу данных по объектам культурного наследия, границам и режимам зон охраны на территории Санкт Петербурга».

6. Контроль за исполнением распоряжения возложить на заместителя председателя КГИОП Аганову Г.Р.

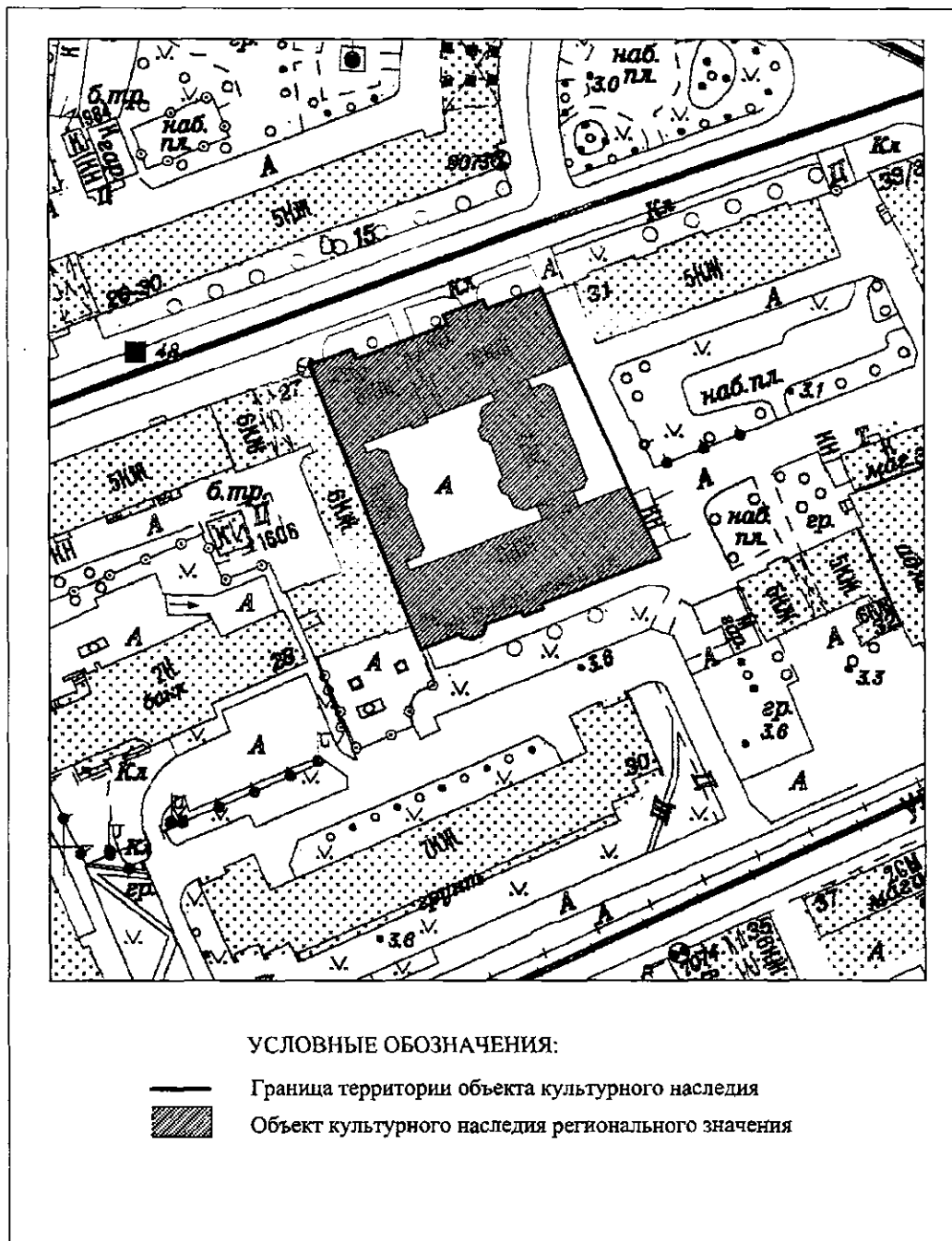
Председатель Комитета



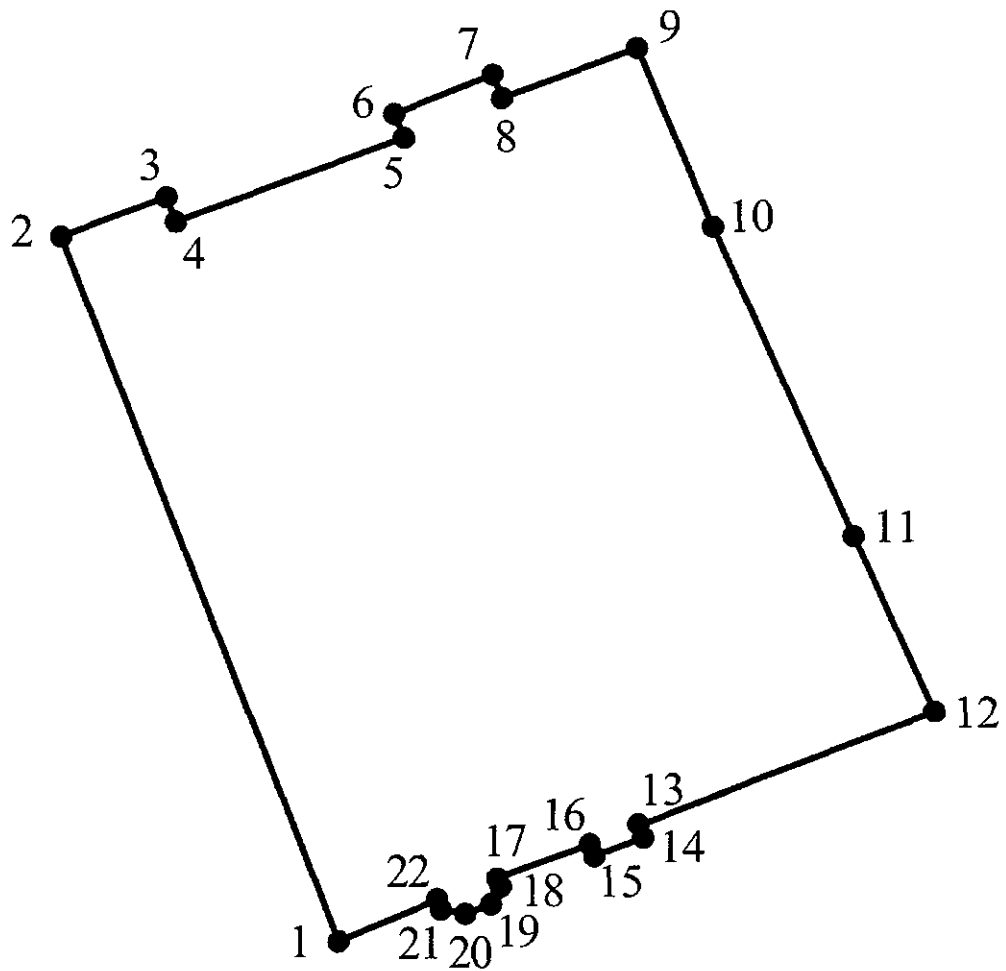
С.В. Макаров

Границы территории объекта культурного наследия регионального значения
«Доходный дом В.Х. Мандель», расположенного по адресу:
Санкт-Петербург, Большая Монетная улица, дом 29, литера А

1. Схема границ территории объекта культурного наследия:



2. Перечень координат характерных точек границ территории объекта культурного наследия:



Условные обозначения:

- Граница территории объекта культурного наследия
- Номер характерной точки

Координаты характерных точек в системе координат, установленной для ведения государственного кадастра объектов недвижимости (м):

Номер поворотной (характерной) точки	Координаты характерных точек в системе координат, установленной для ведения государственного кадастра объектов недвижимости (м)	
	X	Y
1.	97 240,37	114 273,09
2.	97 298,06	114 250,30
3.	97 302,04	114 261,10
4.	97 300,02	114 261,86
5.	97 306,62	114 279,04
6.	97 308,58	114 278,33
7.	97 311,72	114 286,48
8.	97 309,78	114 287,26
9.	97 314,10	114 298,62
10.	97 299,17	114 304,69
11.	97 273,6	114 316,09
12.	97 259,15	114 322,34
13.	97 249,89	114 298,07
14.	97 249,04	114 298,27
15.	97 247,58	114 294,50
16.	97 248,35	114 294,14
17.	97 245,51	114 286,72
18.	97 244,90	114 286,88
19.	97 242,15	114 285,99
20.	97 241,74	114 284,85
21.	97 243,08	114 282,26
22.	97 243,69	114 281,98
1.	97 240,37	114 273,09

Режим использования территории объекта культурного наследия регионального значения
«Доходный дом В.Х. Мандель»,
расположенного по адресу: Санкт-Петербург, Большая Монетная улица, дом 29, литера А

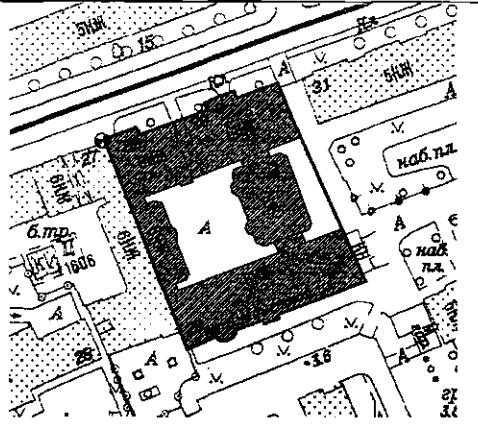


1. На территории объекта культурного наследия запрещается: строительство объектов капитального строительства и увеличение объемно-пространственных характеристик существующих на территории объекта культурного значения объектов капитального строительства; проведение земляных, строительных, мелиоративных и иных работ, за исключением работ по сохранению (воссозданию) объекта культурного наследия или его отдельных элементов, сохранению историко-градостроительной или природной среды объекта культурного наследия.

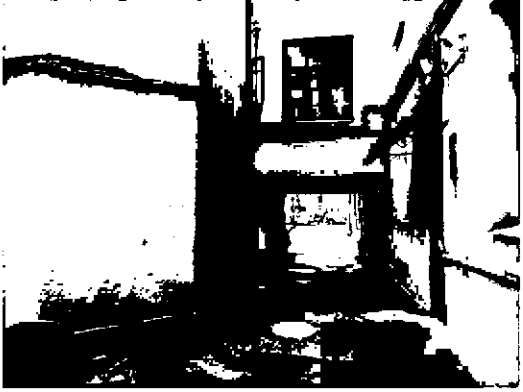

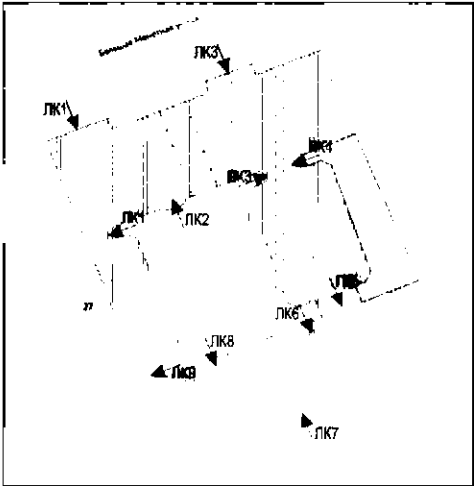

2. На территории объекта культурного значения разрешается ведение хозяйственной деятельности, не противоречащей требованиям обеспечения сохранности объекта культурного наследия и позволяющей обеспечить функционирование объекта культурного наследия в современных условиях.

3. Требования к осуществлению деятельности в границах территории объекта культурного наследия и требования к содержанию и использованию территории объекта культурного наследия устанавливаются законодательством Российской Федерации и Санкт-Петербурга в области государственной охраны объектов культурного наследия.

Приложение № 3 к распоряжению КГИОП
от 03.08.2023 № 690-рп

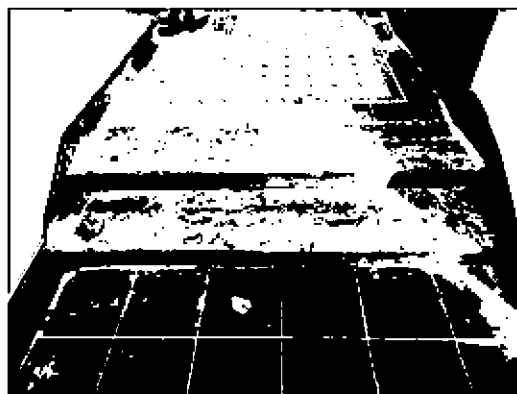
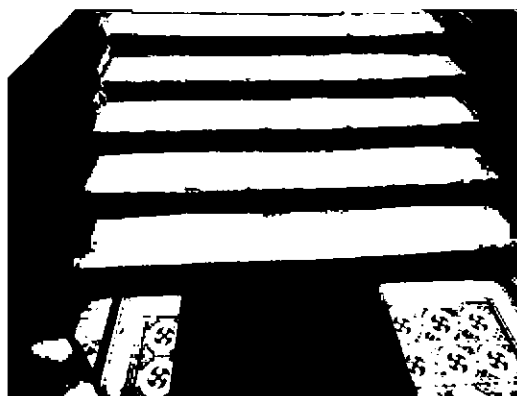
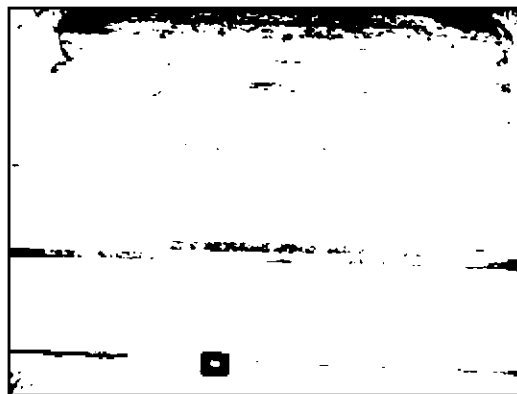
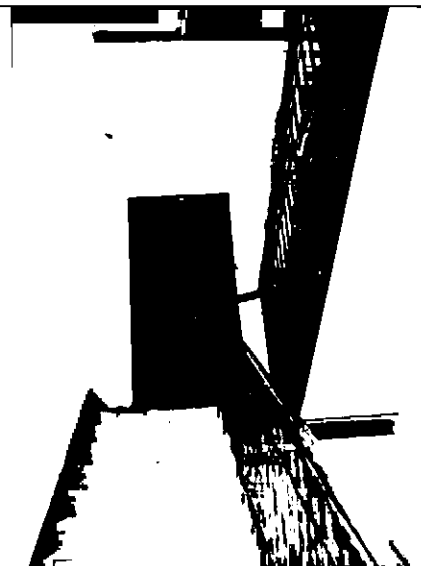
Предмет охраны объекта культурного наследия регионального значения
«Доходный дом В.Х. Мандель»,
расположенного по адресу: Санкт-Петербург, Большая Монетная улица, дом 29, литера А

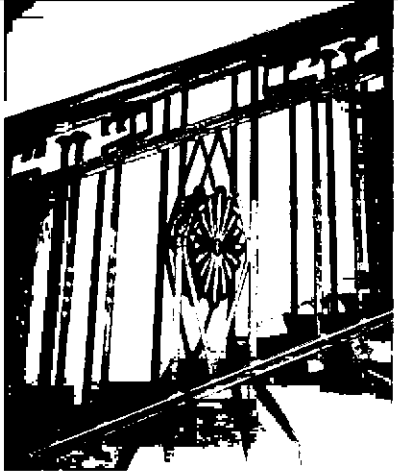

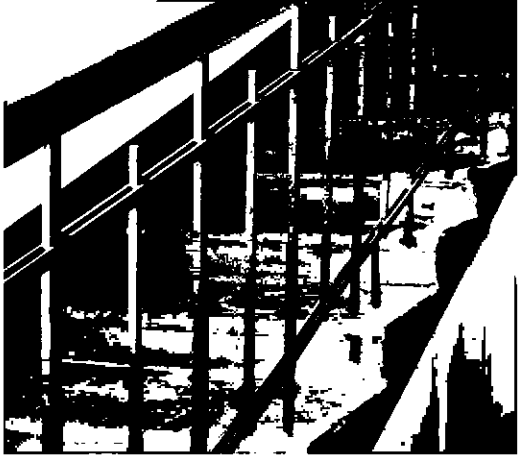

№ пп	Видовая принадлежность предмета охраны	Предмет охраны	Фотофиксация
1	2	3	4
1	Объемно-пространственное решение:	историческое местоположение, габариты и конфигурация здания основного объема лицевого и дворовых корпусов, включая два воротных проезда (лицевого и дворового корпусов) и выступающие объемы эркеров, боковых ризалитов лицевого фасада и дворовых фасадов;	  

		<p>местоположение, конфигурация (скатная) и габариты крыши, высотные отметки коньков.</p>	
2	<p>Конструктивная система здания:</p>	<p>наружные капитальные стены; внутренние капитальные стены (местоположение, материал (кирпич);</p> <p>местоположение перекрытий;</p> <p>лестницы ЛК1-ЛК9:</p> <p>местоположение, конфигурация, габариты, тип (двухмаршевая на косоурах), материал ступеней (известняк);</p>	  

вестибюли лестниц ЛК1, ЛК3,
ЛК6, ЛК8:

средистенный лестничный марш -
местоположение, конфигурация,
габариты, материал ступеней
(известняк);

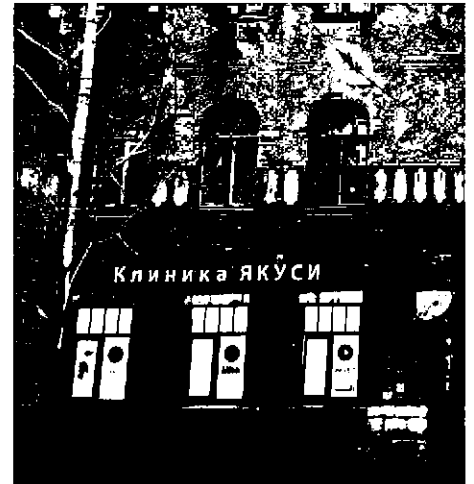


		<p>ограждение лестниц ЛК1, ЛК3, ЛК6, ЛК8: материал (металл), рисунок (кованые секции с геометрическим рисунком и овальными розетками), поручень (деревянный, профилированный)</p> <p>ограждение лестниц ЛК2, ЛК4, ЛК5, ЛК7, ЛК9: материал (металл), рисунок (кованые вертикальные стойки, квадратный прут).</p>	  
3	<p>Архитектурно-художественное решение фасадов:</p>	<p>архитектурно-художественное решение лицевого фасада в стиле позднего модерна с элементами классицизма;</p>	

материал и характер отделки цоколя – гранитные квадраты с фактурой «скала»;

материал и характер отделки фасадной поверхности – сочетание отделки фасада на уровне 1-го этажа серый гранит в руст «скала», фактурная штукатурка «набрызг» с вставками из кирпича в уровне 1-2-го этажей;

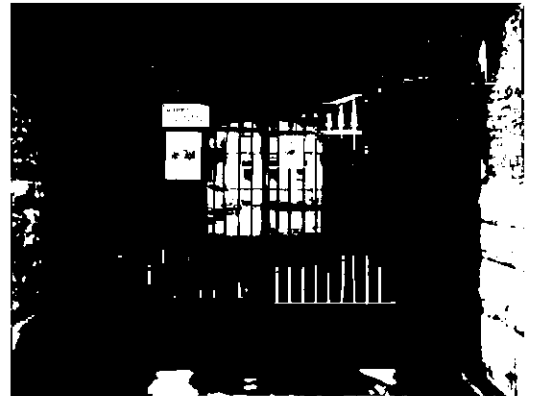
воротный проезд – местоположение, конфигурация (прямоугольный с лучковой аркой плоским перекрытием, с декоративными оштукатуренными полуциркульными врезками в углы оформленный под кессоны), габариты;



стены проезда – гладкая штукатурка, плитка (белая и желтая), известняковая скоба (цоколь)



заполнение воротного проезда – материал и техника исполнения (металл, ажурная художественная ковка), тип (двухстворчатые с калиткой), рисунок створок - вертикальные стойки с пиками, с ромбовидными накладками и лавровыми венками, в нижней части глухие);



исторические дверные проемы лестниц ЛК1, ЛК3:

местоположение (прямоугольные ризалиты, по боковым осям), габариты;

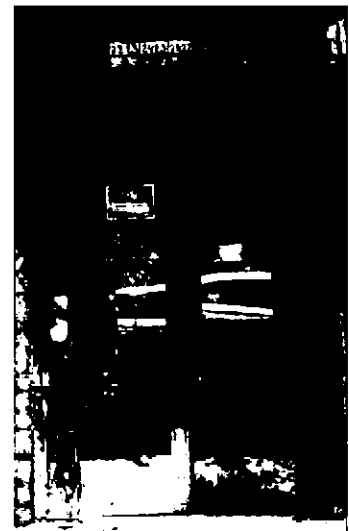
оформление: конфигурация прямоугольные ниши с ионическими пилястрами, гранитный наличник, прямоугольный десюдепорт в рамке с заполнением поля гранитным камнем мелкой фракции, перекрытия лоджий с штукатурными филенками;



левая ниша (ЛК3) – с люкарной на внутренней стене, историческое дверное заполнение;



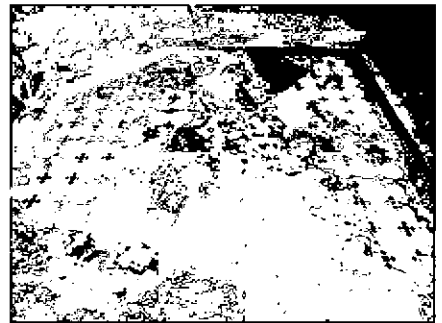
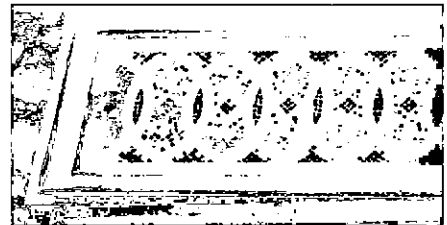
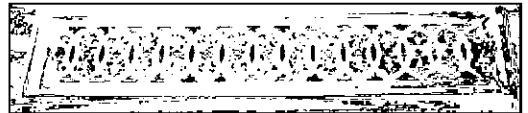
левая лоджия (ЛК3) – над дверными проемами орнаментальная майоликовая мозаика;



правая лоджия (ЛК1) – над дверными проемами орнаментальная майоликовая мозаика;



покрытие пола входа в ЛК3 – метлахская плитка двух цветов (серый, белый), обрамлена плиткой с геометрическим рисунком;



крыльцо входов в ЛК1, ЛК3 на одну ступень – местоположение, конфигурация, габариты, материал (известняк);



оконные проемы – местоположение, конфигурация (прямоугольные, с полуциркульными и лучковыми завершениями), габариты;



оформление оконных проемов –
штукатурные рамочные
наличники, подоконные доски;

исторический рисунок, материал
(дерево) и единообразие цветового
решения заполнения оконных
проемов;



балконы прямоугольные в плане, лоджии с трехгранным выступом и ограждением – местоположение (в уровне 1-го, 2-го, 4-го, 5-го, 6-го этажей, в том числе балкон у основания эркера), конфигурация, габариты;



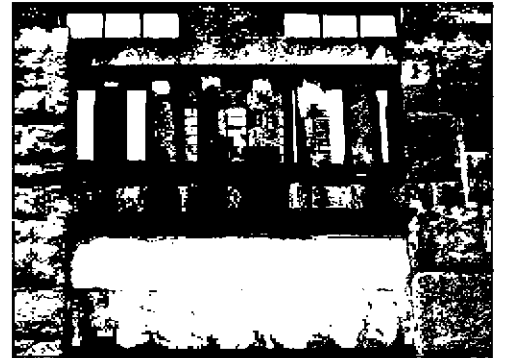
ограждение балконов – вертикальные стойки с геометрическими литыми вставками, гладко оштукатуренная балюстрада;



дверные проемы балконов – местоположение, конфигурация (прямоугольный, с лучковой перемычкой), габариты;



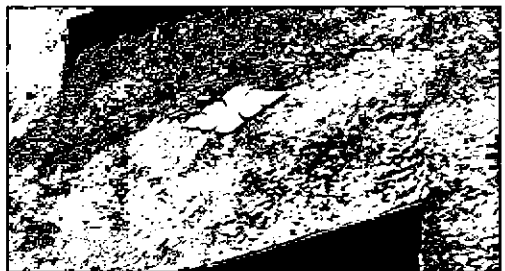
заполнение дверных проемов балконов – цвет (коричневый), исторический рисунок расстекловки;



геометрический рисунок в уровне 2-го этажа, между оконными проемами;



декоративные накладки из гладкой штукатурки между 2-м и 3-м этажами;



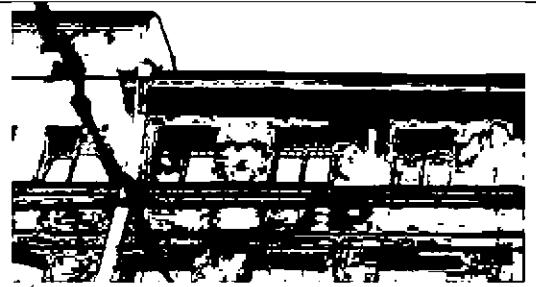
подоконный карниз на уровне 6-го этажа;

венчающий профилированный карниз;

два аттика сложной конфигурации над боковыми ризалитами, с декоративной рамкой по контуру и параллельным рядом облицовочной плитки;

дворовые фасады внутреннего и восточного дворов с полукруглыми и прямоугольными эркерами, световыми карманами, срезанными углами выступающих частей:

материал отделки цоколя – известняк;



материал и характер обработки фасадной поверхности – сочетание окрашенной гладкой штукатурки с фактурной штукатуркой «под шубу» до уровня 1-го этажа;

дверные проемы – местоположение, конфигурация (прямоугольные), габариты;

оконные проемы – местоположение, конфигурация (прямоугольные) габариты;

заполнение оконных проемов – единообразие расстекловки, цвет (коричневый);

балконы – местоположение (в уровне 2-го - 6-го этажей, в том числе в завершении эркеров), конфигурация (прямоугольные в плане), габариты; ограждения из металлического прута квадратного сечения с металлическим поручнем;

ограждения полуциркульных балконов эркеров – каменные оштукатуренные тумбы с геометрическими коваными решетками между ними,

геометрический рисунок из фактурной и гладкой штукатурки между 1-м и 2-м этажами;



подоконный карниз на уровне 6-го этажа;

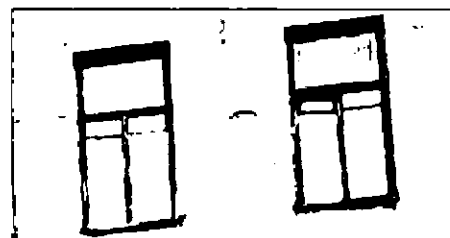
брандмауэры восточного двора (два) с гладкой штукатуркой с вертикальными рядами оконных проемов;




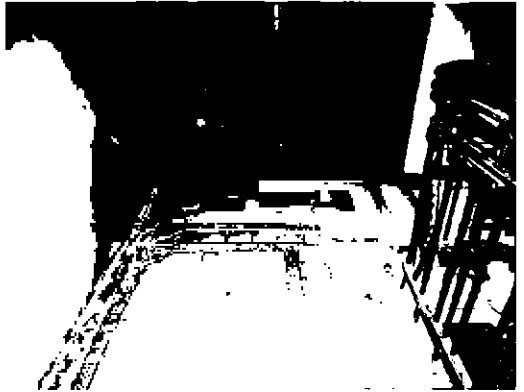

южный дворовой фасад:

гладко оштукатуренный;
оконные проемы: местоположение, форма прямоугольная, заполнения т-образные;

эркеры прямоугольные;

балконы – местоположение, ограждение – металлический прут квадратного сечения



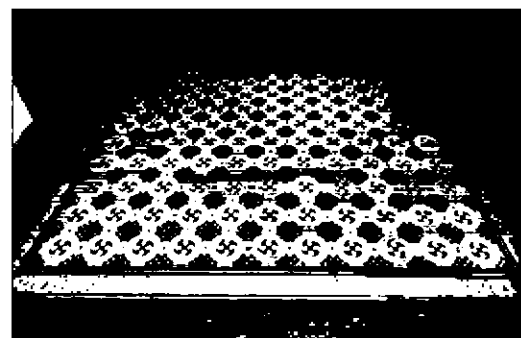
4.	<p>Декоративно-художественная и отделка интерьеров:</p>	<p>лестница ЛК1:</p> <p>оформление потолка вестибюля – плоский, оформленный под стилизованные кессоны;</p> <p>оформление плафона лестницы (6 эт.) – гладкое зеркало плафона с геометрическим рисунком и центральной ромбовидной филенкой;</p> <p>покрытие пола лестничных площадок – полихромная метлахская плитка с фризом меандра;</p>	    
----	---	--	---

лестница ЛКЗ:

оформление потолка вестибюля –
плоский, оформленный под
стилизованные кессоны:

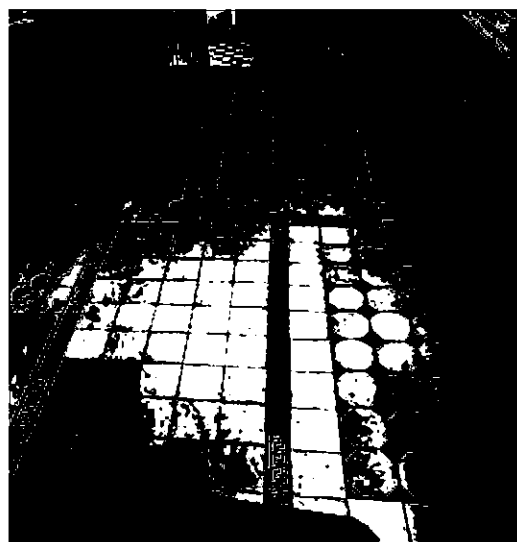
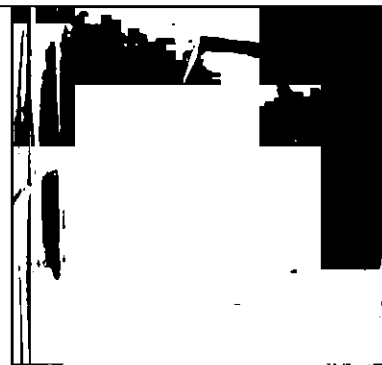


покрытие пола вестибюля
(«ковер») – метлахская плитка с
растительным рисунком, цвет
(серый, белый), орнаментальным
фризом;



оформление плафона лестницы –
гладкое зеркало плафона с
геометрическим рисунком и
центральной ромбовидной
филенкой;

покрытие пола лестничных
площадок – полихромная
метлахская плитка с фризом
меандра;



исторические двери квартирные:
деревянные двустворные,
филенчатые; с карнизом на резных
консолях, с резными гирляндами на
наличниках, с окнами в створках в
виде вытянутого шестигранника;

историческое остекление
рифленым стеклом оконного
заполнения;

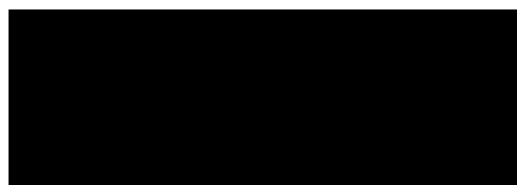


лестница ЛК6:

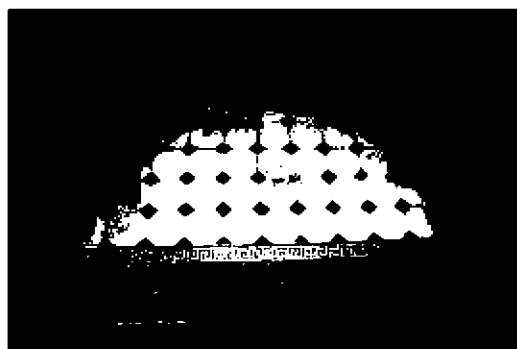
оформление потолка вестибюля – плафон потолка плоский, оформленный под стилизованные кессоны;



оформление плафона лестницы – гладкое зеркало плафона с геометрическим рисунком и центральной ромбовидной филенкой;



покрытие пола лестничных площадок – полихромная метлахская плитка с геометрическим рисунком (шашечка) с фризом меандра;



исторические двери квартирные: деревянные двустворные, филенчатые; с карнизом на резных консолях, с резными гирляндами на наличниках, с окнами в створках в виде вытянутого шестигранника;



историческое остекление рифленным стеклом оконного заполнения;

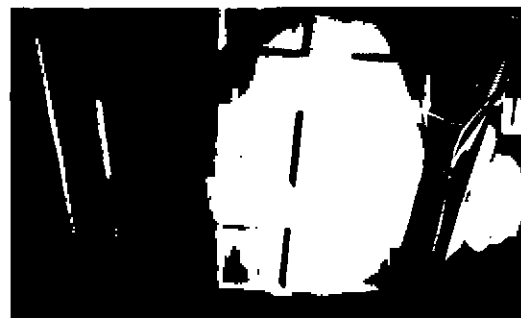


лестница ЛК8:

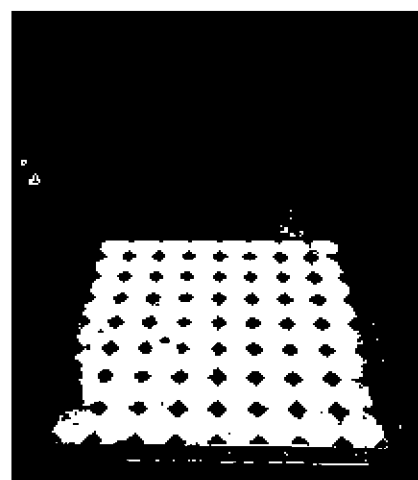
оформление потолка вестибюля – плафон потолка плоский, оформленный под стилизованные кессоны;



оформление плафона лестницы –
гладкое зеркало плафона с
геометрическим рисунком и
центральной ромбовидной
филенкой;



покрытие пола вестибюля и
лестничных площадок –
полихромная метлахская плитка с
геометрическим рисунком
(шашечка) с фризом меандра;



лестницы ЛК2, ЛК5, ЛК7:

покрытие пола лестничных площадок – (белая, желтая) с укладкой «в шашку» с фризом меандра (терракота).

