



ПРАВИТЕЛЬСТВО САНКТ-ПЕТЕРБУРГА  
КОМИТЕТ ПО ГОСУДАРСТВЕННОМУ КОНТРОЛЮ, ИСПОЛЬЗОВАНИЮ  
И ОХРАНЕ ПАМЯТНИКОВ ИСТОРИИ И КУЛЬТУРЫ  
**РАСПОРЯЖЕНИЕ**

окуд

02.08.2023

№ 684-рп

**Об утверждении предмета охраны  
выявленного объекта культурного наследия  
«Торговое здание товарищества Санкт Петербургского  
механического производства обуви «Скороход»**

В соответствии со статьей 3 Закона Санкт-Петербурга от 12.07.2007 № 333-64 «Об охране объектов культурного наследия в Санкт-Петербурге» и пунктом 3.12 Положения о Комитете по государственному контролю, использованию и охране памятников истории и культуры, утвержденного постановлением Правительства Санкт-Петербурга от 28.04.2004 № 651:

1. Утвердить предмет охраны выявленного объекта культурного наследия «Торговое здание товарищества Санкт Петербургского механического производства обуви «Скороход», расположенного по адресу: Санкт-Петербург, Большой проспект П.С., дом 55/6, литера А, согласно приложению к настоящему распоряжению.

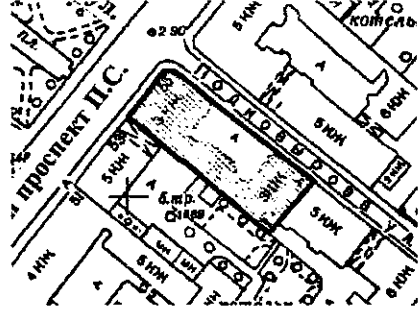



2. Начальнику отдела государственного реестра объектов культурного наследия Управления государственного реестра объектов культурного наследия обеспечить размещение настоящего распоряжения в электронной форме в локальной компьютерной сети КГИОП и его официальное опубликование.



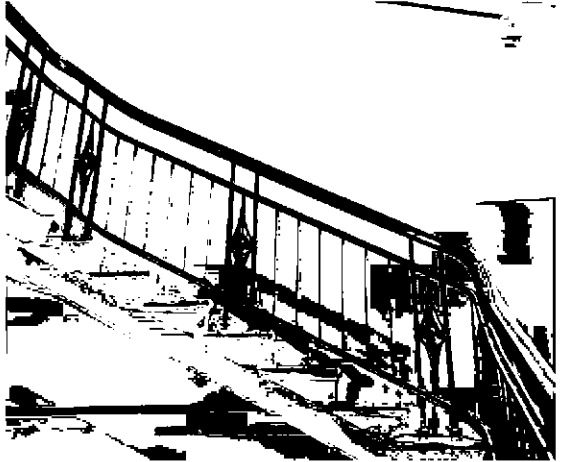
3. Контроль за выполнением распоряжения возложить на начальника Управления государственного реестра объектов культурного наследия КГИОП.

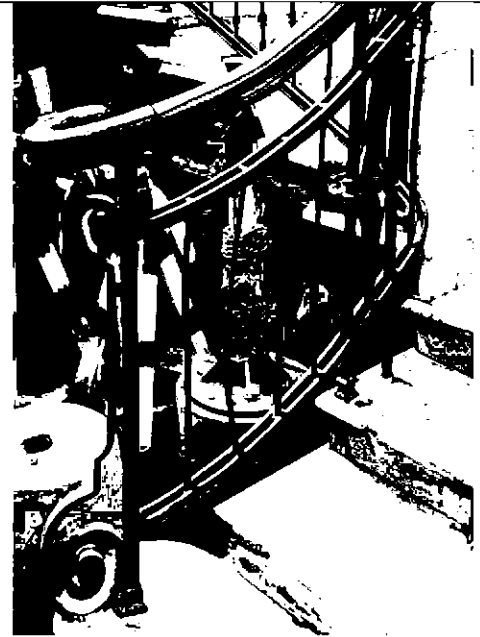
Заместитель председателя КГИОП

Г.Р. Аганова

Предмет охраны выявленного объекта культурного наследия  
«Торговое здание товарищества Санкт Петербургского механического производства обуви  
«Скорород»,  
расположенного по адресу: Санкт-Петербург, Большой проспект П.С., дом 55/6, литера А

№ пп	Видовая принадлежность предмета охраны	Предмет охраны	Фотофиксация
1	2	3	4
1	<p>Объемно-пространственное решение:</p>	<p>местоположение (на углу Большого пр. П.С. и ул. Подковырова), габариты и конфигурация П-образного в плане здания состоящего из трех лицевых корпусов со скошенными торцевыми углами, образующие курдонер;</p> <p>аттиковые стенки с лучковыми и прямоугольными завершениями – местоположение (на углу Большого пр. П.С. и ул. Подковырова), габариты, конфигурация, высотные отметки;</p> <p>конфигурация (двухскатная) и габариты крыши, высотные отметки коньков и карнизов.</p>	   

2	<p>Конструктивная система:</p>	<p>наружные капитальные стены;</p> <p>внутренние капитальные стены (местоположение, материал (кирпич));</p> <p>местоположение перекрытий;</p> <p>лестница Л2 – местоположение, конфигурация, габариты, тип (двухмаршевая), материал (известняк);</p> <p>ограждение лестницы – материал (металл), рисунок (вертикальные стойки);</p> <p>лестница Л3 – местоположение, конструкция (на косоурах), тип (трехмаршевая), габариты, материал ступеней (известняк);</p> <p>ограждение лестницы – материал (металл), рисунок (кованые вертикальные секции с растительным рисунком, вписанный в ромб; нижняя ступень – волнатообразный контрфорс).</p>	  
---	--------------------------------	---	---



3 Архитектурно-художественное решение фасадов:

архитектурно-художественное решение лицевых фасадов выполнена в формах модерна, со стилизацией элементов неоклассицизма;

материал отделки цоколя – цоколь гранитный (скальной фактуры со стороны ул. Подковырова, и полированный со стороны Большого пр. ПС);

материал и характер отделки фасадной поверхности – сочетание разнофактурного гранита и терразитовой штукатурки (доштатый руст 1-го этажа);



дверные проемы – местоположение, конфигурация (прямоугольные), габариты;

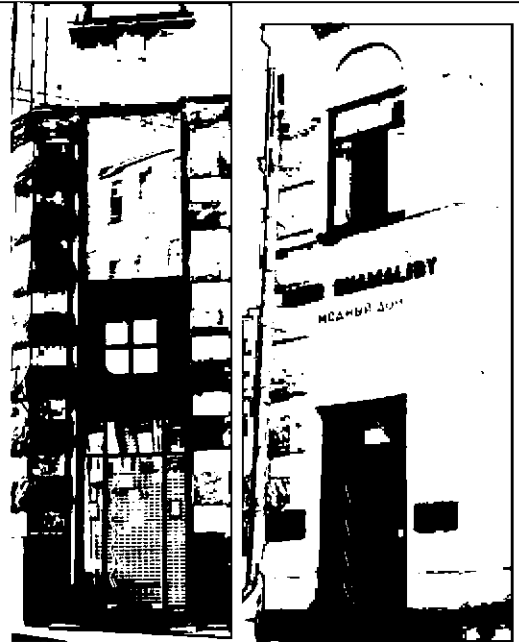
оформление дверных проемов:

- со стороны Большого пр. П.С. (в виде неглубокой ниши с полуциркульным завершением, и замковым камнем, фланкированный гранитными лопатками с муфтами скальной фактуры; ниши объединяют прямоугольный дверной проём, и окно второго этажа);

- со стороны ул. Подковырова (в виде неглубокой ниши с полуциркульным завершением, и замковым камнем, фланкированный пилястрами, выполненные в терразитовой штукатурке, с муфтами, имитирующими скальную фактуру);

оконные проемы, включая заложённые – местоположение, габариты, конфигурация (прямоугольные, трехчастные оконные проемы, включая окна витринного типа 1-го этажа);

оформление оконных проемов – штукатурные плоские наличники; ниши прямоугольные, полуциркульные и с пологим завершением, объединяющие 1-ый и 2-ой этажи, оформленные центральным замковым камнем;



заполнение оконных проемов – единообразие цвета, рисунок расстекловки:

лицевой корпус по Большому пр. П.С.: витринные окна 1-го и 2-го этажей (трехчастная), оконные проемы 3-го этажа (одночастная);



боковой корпус по ул. Подковырова: витринные окна 1-го этажа (шестичастная с нижней глухой частью); оконные проемы 2-3-го этажей (Т-образная, трехчастная, двухчастная, шестичастная);



курдонера (Т-образная, двухчастная, одночастная)



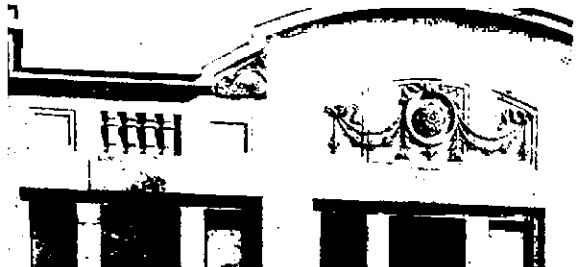
балкон – местоположение (в уровне 2-го этажа), конфигурация (прямоугольный), габариты; ограждение балкона – оштукатуренные фигурные балясины, два боковых оштукатуренных пилона\*;  
\* утрачены

подшивка балкона оштукатурена;

дверной проем балкона – местоположение, конфигурация (прямоугольный), габариты;



лепные композиции аттиковых стенок лицевого корпуса, выходящего на Большой пр. П.С. и угол ул. Подковырова – круглая розетка центрической розеткой растительного рисунка, по бокам оформленная провисающими гирляндами бокам; композиция вписана в филенки геометрического рисунка; ложная балюстрада, состоящая из балясин (Большой пр. П.С.), по углам аттиков – лепной орнамент в виде перевернутого аканта;

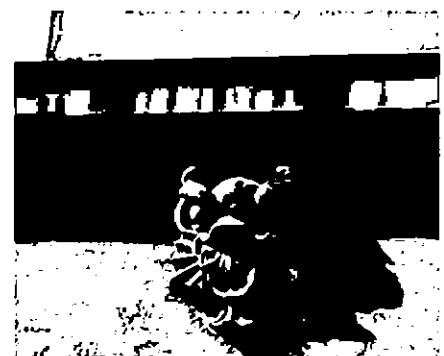


две лепные композиции (на скошенных торцевых фасадах по Большому пр. П.С. и ул. Подковырова) из двуглавого орла Российской Империи и наименования «Товарищество Скороходь»\*;

\* утрачены



лепные маскароны зооморфного рисунка в виде голов птиц с открытым клювом (в уровне 3-го этажа, обозначающие ниши для водосточных труб);





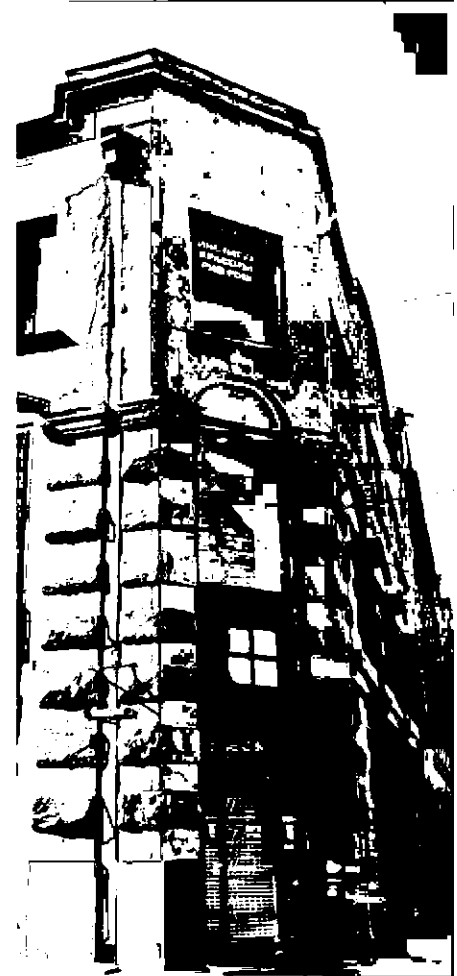
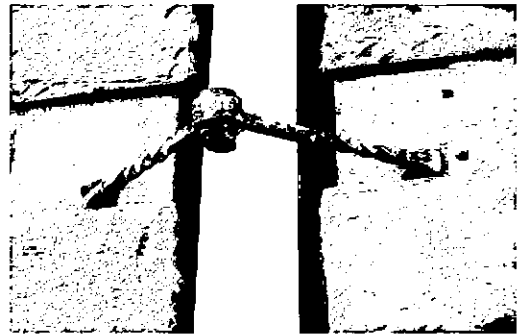
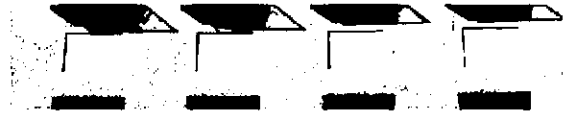
квадратные филенки под оконными проемами 3-го этажа - ул. Подковырова;


металлодекор – два флагодержателя на углу Большого пр. П.С., материал (металл);

вертикальные и горизонтальные оформления фасадов:

сдвоенные лопатки с растительным рисунком в завершении облицованные гранитом с муфтами скальной фактуры между оконными проемами на уровень 1-2-го этажей (лицевой корпус, выходящий на Большой пр. П.С. и угол ул. Подковырова);

узкие ниши для водосточных труб – местоположение (лицевой корпус, выходящий на Большой пр. П.С. и угол ул. Подковырова), конфигурация, габариты;



		<p>карниз между 3-м и 4-м этажами (корпуса по ул. Подковырова);</p> <p>венчающий карниз с выступом.</p>	
4	<p>Декоративно-художественная отделка интерьеров:</p>	<p>оформление лестницы ЛЗ:</p> <p>покрытие пола вестибюля – метлахская плитка, рисунок (геометрический), цвет (белый, серый);</p> <p>покрытие пола лестничных площадок – метлахская плитка, рисунок (геометрический), цвет (белый, серый).</p>	