



ПРАВИТЕЛЬСТВО САНКТ-ПЕТЕРБУРГА  
КОМИТЕТ ПО ГОСУДАРСТВЕННОМУ КОНТРОЛЮ, ИСПОЛЬЗОВАНИЮ  
И ОХРАНЕ ПАМЯТНИКОВ ИСТОРИИ И КУЛЬТУРЫ  
**РАСПОРЯЖЕНИЕ**

окуд

08.08.2023

№ 697-рп

**Об утверждении границ и режима использования территории  
объекта культурного наследия регионального значения  
«Братское захоронение воинов Советской Армии,  
погибших в годы Великой Отечественной войны 1941-1945 г.г.»**

В соответствии со статьей 3.1, подпунктом 10 пункта 2 статьи 33 Федерального закона от 25.06.2002 № 73-ФЗ «Об объектах культурного наследия (памятниках истории и культуры) народов Российской Федерации» и пунктом 3.12 Положения о Комитете по государственному контролю, использованию и охране памятников истории и культуры, утвержденного постановлением Правительства Санкт-Петербурга от 28.04.2004 № 651, на основании историко-культурного исследования, выполненного ООО «Росскарта» (от 03.11.2022 рег. № 01-46-3428/22-0-0):

1. Утвердить:

1.1. Границы территории объекта культурного наследия регионального значения «Братское захоронение воинов Советской Армии, погибших в годы Великой Отечественной войны 1941-1945 г.г.», расположенного по адресу: Санкт-Петербург, Сестрорецкий район, ст. Песочная, согласно приложению № 1 к распоряжению.

1.2. Режим использования территории объекта культурного наследия регионального значения «Братское захоронение воинов Советской Армии, погибших в годы Великой Отечественной войны 1941-1945 г.г.», расположенного по адресу: Санкт-Петербург, Сестрорецкий район, ст. Песочная, согласно приложению № 2 к распоряжению.

2. Начальнику отдела государственного реестра объектов культурного наследия обеспечить:

2.1. Направление в Управление Федеральной службы государственной регистрации, кадастра и картографии по Санкт-Петербургу, Комитет по градостроительству и архитектуре копий распоряжений в срок, не превышающий пяти рабочих дней со дня издания распоряжения.

2.2. Уведомление лиц, являющихся собственниками или иными законными владельцами объекта, указанного в пункте 1 распоряжения, в срок, не превышающий трех рабочих дней со дня издания распоряжения.

2.3. Размещение настоящего распоряжения в электронной форме в локальной компьютерной сети КГИОП и его официальное опубликование.

2.4. Внесение соответствующих изменений в «Геоинформационную базу данных по объектам культурного наследия, границам и режимам зон охраны на территории Санкт-Петербурга».

3. Контроль за выполнением распоряжения возложить на начальника Управления государственного реестра объектов культурного наследия.

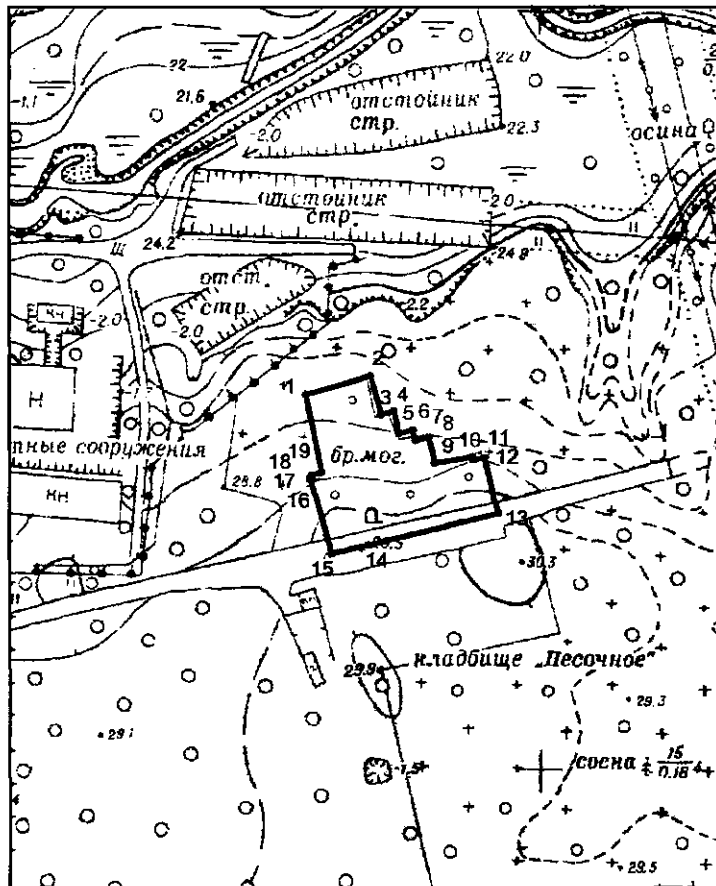
Председатель КГИОП

A handwritten signature in black ink, consisting of a large, stylized initial 'S' followed by several loops and a horizontal stroke at the end.

С.В. Макаров



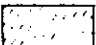
Границы территории объекта культурного наследия регионального значения  
«Братское захоронение воинов Советской Армии, погибших в годы Великой Отечественной войны  
1941-1945 г.г.» (далее – объект культурного наследия), расположенного по адресу:  
Санкт-Петербург, Сестрорецкий район, ст. Песочная

1. Схема границ территории объекта культурного наследия:



Масштаб 1:2000

Условные обозначения:

-  граница объекта культурного наследия
-  1 характеристическая точка границы объекта культурного наследия
-  территория, занимаемая объектом культурного наследия регионального значения

Перечень координат характерных точек границ территории  
объекта культурного наследия:

Сведения о местоположении границ объекта					
1. Система координат <u>СК-1964</u>					
2. Сведения о характерных точках границ объекта					
Обозначение характерных точек границ	Координаты, м		Метод определения координат характерной точки	Средняя квадратическая погрешность положения характерной точки (M <sub>t</sub> ), м	Описание обозначения точки на местности (при наличии)
	X	Y			
1	2	3	4	5	6
1	115699.11	105738.53	Метод спутниковых геодезических измерений (определений)	0.10	–
2	115703.98	105755.74	Метод спутниковых геодезических измерений (определений)	0.10	–
3	115693.77	105758.59	Метод спутниковых геодезических измерений (определений)	0.10	–
4	115694.55	105762.02	Метод спутниковых геодезических измерений (определений)	0.10	–
5	115688.75	105763.33	Метод спутниковых геодезических измерений (определений)	0.10	–
6	115689.56	105766.94	Метод спутниковых геодезических измерений (определений)	0.10	–
7	115686.85	105767.54	Метод спутниковых геодезических измерений (определений)	0.10	–
8	115687.62	105771.15	Метод спутниковых геодезических измерений (определений)	0.10	–
9	115680.93	105772.58	Метод спутниковых геодезических измерений (определений)	0.10	–
10	115682.51	105782.66	Метод спутниковых геодезических измерений (определений)	0.10	–
11	115681.83	105782.77	Метод спутниковых геодезических измерений (определений)	0.10	–
12	115682.37	105785.82	Метод спутниковых геодезических измерений (определений)	0.10	–
13	115667.78	105789.22	Метод спутниковых геодезических измерений (определений)	0.10	–
14	115659.48	105755.14	Метод спутниковых геодезических измерений (определений)	0.10	–
15	115657.41	105745.46	Метод спутниковых геодезических измерений (определений)	0.10	–
16	115676.81	105739.74	Метод спутниковых геодезических измерений (определений)	0.10	–
17	115676.98	105740.32	Метод спутниковых геодезических измерений (определений)	0.10	–
18	115677.76	105740.09	Метод спутниковых геодезических измерений (определений)	0.10	–
19	115678.57	105742.83	Метод спутниковых геодезических измерений (определений)	0.10	–
1	115699.11	105738.53	Метод спутниковых геодезических измерений (определений)		

Приложение №2  
к распоряжению КГИОП  
от 08.08.2023 № 694-рп

Режим использования территории объекта культурного наследия регионального значения «Братское захоронение воинов Советской Армии, погибших в годы Великой Отечественной войны 1941-1945 г.г.», расположенного по адресу: Санкт-Петербург, Сестрорецкий район, ст. Песочная

1. На территории объекта культурного наследия запрещаются: строительство объектов капитального строительства и увеличение объемно-пространственных характеристик существующих на территории объекта культурного наследия объектов капитального строительства; проведение земляных, строительных, мелиоративных и иных работ, за исключением работ по сохранению объекта культурного наследия или его отдельных элементов, сохранению историко-градостроительной или природной среды объекта культурного наследия.

2. На территории объекта культурного наследия разрешается ведение хозяйственной деятельности, не противоречащей требованиям обеспечения сохранности объекта культурного наследия и позволяющей обеспечить функционирование объекта культурного наследия в современных условиях.

3. Требования к осуществлению деятельности в границах территории объекта культурного наследия и требования к содержанию использования территории объекта культурного наследия устанавливаются законодательством Российской Федерации и Санкт-Петербурга об объектах культурного наследия.