



ПРАВИТЕЛЬСТВО САНКТ-ПЕТЕРБУРГА
КОМИТЕТ ПО ГОСУДАРСТВЕННОМУ КОНТРОЛЮ, ИСПОЛЬЗОВАНИЮ
И ОХРАНЕ ПАМЯТНИКОВ ИСТОРИИ И КУЛЬТУРЫ

РАСПОРЯЖЕНИЕ

окуд

29.08.2023

№ 780-рп

**Об утверждении предмета охраны
выявленного объекта культурного наследия
«Здание акционерного общества Невской обувной фабрики»**

В соответствии со статьей 3 Закона Санкт-Петербурга от 12.07.2007 № 333-64 «Об охране объектов культурного наследия в Санкт-Петербурге» и пунктом 3.12 Положения о Комитете по государственному контролю, использованию и охране памятников истории и культуры, утвержденного постановлением Правительства Санкт-Петербурга от 28.04.2004 № 651:

1. Утвердить предмет охраны выявленного объекта культурного наследия «Здание акционерного общества Невской обувной фабрики», расположенного по адресу: Санкт-Петербург, Ломаная улица, дом 11, литера А (Цветочная ул., 3; Ломаная ул., 11), согласно приложению к распоряжению.

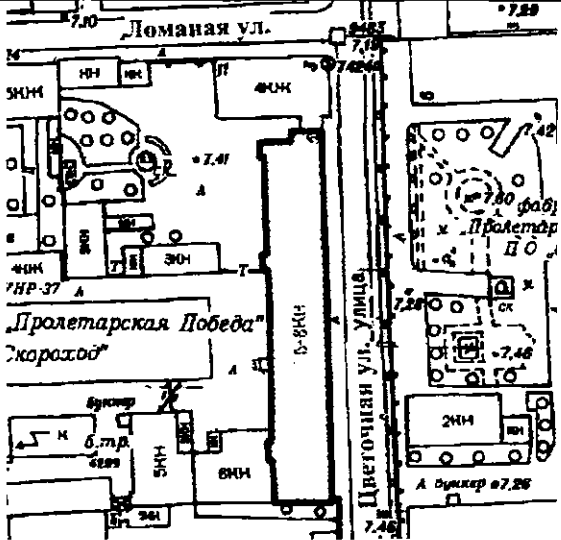


2. Начальнику отдела государственного реестра объектов культурного наследия обеспечить размещение настоящего распоряжения в электронной форме в локальной компьютерной сети КГИОП и его официальное опубликование.



3. Контроль за исполнением распоряжения возложить на начальника Управления государственного реестра объектов культурного наследия.

Заместитель председателя КГИОП

Г.Р. Аганова

Предмет охраны
выявленного объекта культурного наследия «Здание акционерного общества Невской обувной фабрики», расположенного по адресу: Санкт-Петербург, Ломаная улица, дом 11, литера А (Цветочная ул., 3; Ломаная ул., 11)

№ пп	Видовая принадлежность предмета охраны	Предмет охраны	Фотофиксация
1	2	3	4
1	Объемно-пространственное решение:	<p>исторические* местоположение (по красной линии Цветочной улицы), габариты и конфигурация пятишестиэтажного здания;</p> <p>исторические конфигурация и габариты крыши (скатная), включая исторический мансардный этаж лицевого ската, две водонапорные башни, высотные отметки конька, материал покрытия кровли (металл);</p> <p>*здесь и далее «исторические» по состоянию на 1914 г.</p>	  

		<p>водонапорные башни — местоположение (по углам здания), габариты, конфигурация, оформление (стилизованный аркатурный пояс, полотенца).</p>	
2	<p>Конструктивная система:</p>	<p>исторические наружные и внутренние капитальные стены — местоположение, материал (кирпич);</p> <p>исторические отметки междуэтажных перекрытий;</p> <p>исторические лестницы (две) — местоположение, габариты, конфигурация — двухмаршевые, на косоурах, с известняковыми ступенями; с металлическим ограждением из вертикальных стоек, на заклепках, с профилированными деревянными поручнями;</p>	

		<p>межэтажные и этажные площадки служебной лестницы облицованы двуцветной (бежевый, коричневый) метлахской плиткой с рисунком «соты» с бордюром – в уровне 3-6-го этажей;</p> <p>центральная лестница – площадки наливные с мраморной крошкой мелких фракций в технике террацо.</p>	
3	<p>Архитектурно-художественное решение фасадов:</p>	<p>лицевой (восточный) фасад: в приемах «кирпичного» стиля;</p> <p>материал и характер отделки цоколя – известняк;</p> <p>материал и характер отделки фасадов – красный кирпич;</p> <p>местоположение, конфигурация и габариты оконных* и дверных проемов;</p> <p>единообразие рисунка и цвета оконных заполнений;</p> <p>оформление оконных проемов:</p> <p>металлические перемычки – в уровне 1-5-го этажей; подоконные пояса с дентикулами – в уровне 3-5-го этажей; в междуоконных простенках филенки с заполнением кладкой «поребрик» – в уровне 3-4-го этажей; лопатки в виде стилизованных «полотенец» – в уровне 5-го этажа;</p> <p>*оконные проемы 1-го этажа в настоящее время заложены</p>	

профилированные междуэтажные тяги, включая тягу с дентикулами, фриз со стилизованными машикулями;

венчающий карниз;

дворовый фасад:

материал и характер отделки цоколя – известняк;

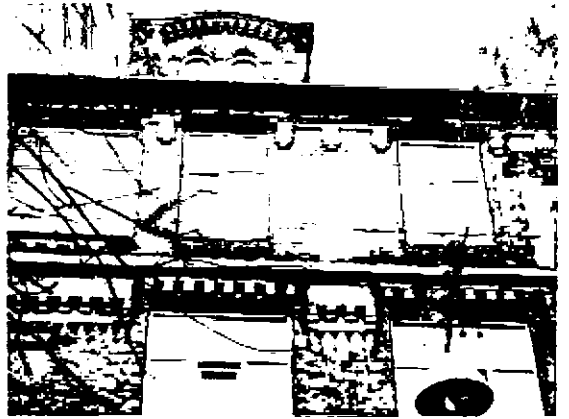
материал и характер отделки фасадов – красный кирпич;

местоположение, конфигурация и габариты оконных и дверных проемов;

единообразие рисунка и цвета оконных заполнений;

оформление оконных проемов – металлические перемычки – в уровне 1-5-го этажей; линейные сандрики с дентикулами в уровне 5-6-го этажей;

ризалиты лестничных объемов – местоположение, габариты, конфигурация;





венчающий карниз с дентикулами;



южный фасад:

материал и характер отделки цоколя
– известняк;
материал и характер отделки
фасадов – красный кирпич;

местоположение, конфигурация и
габариты оконных проемов;

единообразие рисунка и цвета
оконных заполнений;

металлические перемычки в
оформлении оконных проемов.

