



ПРАВИТЕЛЬСТВО САНКТ-ПЕТЕРБУРГА
КОМИТЕТ ПО ГОСУДАРСТВЕННОМУ КОНТРОЛЮ, ИСПОЛЬЗОВАНИЮ
И ОХРАНЕ ПАМЯТНИКОВ ИСТОРИИ И КУЛЬТУРЫ
РАСПОРЯЖЕНИЕ

окуд

30.08.2023

№ 488-рп

**Об утверждении границ и режима использования территории
объекта культурного наследия регионального значения
«Особняк Михина с участком парка и оградой»**

В соответствии со статьей 3.1, подпунктом 10 пункта 2 статьи 33 Федерального закона от 25.06.2002 № 73-ФЗ «Об объектах культурного наследия (памятниках истории и культуры) народов Российской Федерации» и пунктом 3.12 Положения о Комитете по государственному контролю, использованию и охране памятников истории и культуры, утвержденного постановлением Правительства Санкт-Петербурга от 28.04.2004 № 651, на основании историко-культурного исследования, выполненного ООО «Росскарта» (от 11.10.2022 рег. № 01-43-26765/22-0-0):

1. Утвердить:

1.1. Границы территории объекта культурного наследия регионального значения «Особняк Михина с участком парка и оградой», расположенного по адресу: Санкт-Петербург, 1-я Берёзовая аллея, 5, согласно приложению № 1 к распоряжению.

1.2. Режим использования территории объекта культурного наследия регионального значения «Особняк Михина с участком парка и оградой», расположенного по адресу: Санкт-Петербург, 1-я Берёзовая аллея, 5, согласно приложению № 2 к распоряжению.

2. План границ территории объектов культурного наследия регионального значения «Особняк Михина С.И.», утвержденный КГИОП 27.07.2005, признать утратившим силу.

3. Начальнику отдела государственного реестра объектов культурного наследия обеспечить:

3.1. Направление в Управление Федеральной службы государственной регистрации, кадастра и картографии по Санкт-Петербургу, Комитет по градостроительству и архитектуре копий распоряжений в срок, не превышающий пяти рабочих дней со дня издания распоряжения.


3.2. Уведомление лиц, являющихся собственниками или иными законными владельцами объекта, указанного в пункте 1 распоряжения, в срок, не превышающий трех рабочих дней со дня издания распоряжения.

3.3. Размещение настоящего распоряжения в электронной форме в локальной компьютерной сети КГИОП и его официальное опубликование.

3.4. Внесение соответствующих изменений в «Геоинформационную базу данных по объектам культурного наследия, границам и режимам зон охраны на территории Санкт-Петербурга».

4. Контроль за выполнением распоряжения возложить на начальника Управления государственного реестра объектов культурного наследия.

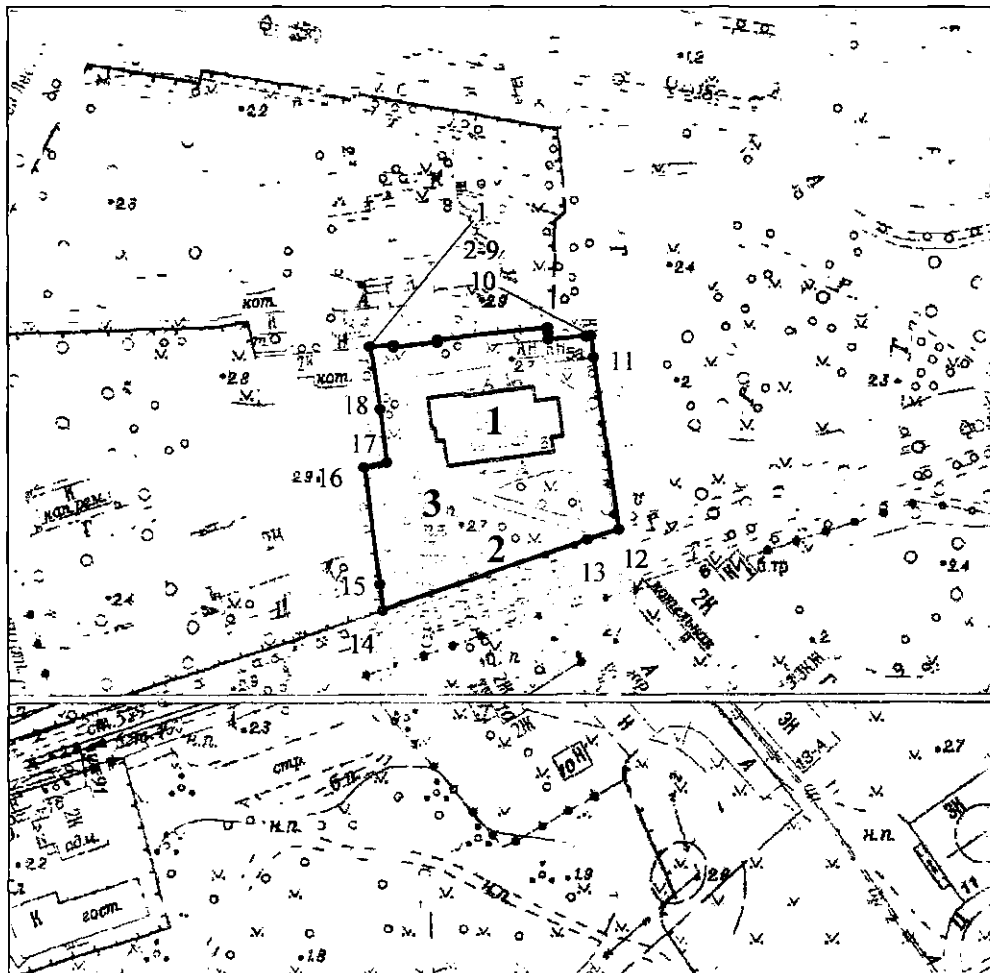
Председатель КГИОП

A handwritten signature in black ink, consisting of a large, stylized initial 'S' followed by several loops and a long horizontal stroke extending to the right.

С.В. Макаров

Границы территории объекта культурного наследия регионального значения
«Особняк Михина с участком парка и оградой» (далее – объект культурного наследия),
расположенного по адресу: Санкт-Петербург, 1-я Берёзовая аллея, 5

1. Схема границ территории объекта культурного наследия:



Масштаб 1:2000

Условные обозначения:

- граница объекта культурного наследия
- 1 характерная точка границы объекта культурного наследия
- ▨ территория, занимаемая объектом культурного наследия регионального значения
- парки, сады, скверы, аллеи, бульвары, палисадники

Состав объекта культурного наследия:

1. Особняк;
2. Ограда.

Экспликация:

3. Территория объекта культурного наследия регионального значения «Парк «Тихий отдых».

Перечень координат характерных точек границ территории
объекта культурного наследия:

Сведения о местоположении границ объекта					
1. Система координат <u>СК-1964</u>					
2. Сведения о характерных точках границ объекта					
Обозначение характерных точек границ	Координаты, м		Метод определения координат характерной точки	Средняя квадратическая погрешность положения характерной точки (M_t), м	Описание обозначения точки на местности (при наличии)
	X	Y			
1	2	3	4	5	6
1	99091.43	112530.45	Метод спутниковых геодезических измерений (определений)	0.10	—
2	99091.90	112536.73	Метод спутниковых геодезических измерений (определений)	0.10	—
3	99091.32	112536.82	Метод спутниковых геодезических измерений (определений)	0.10	—
4	99092.68	112548.31	Метод спутниковых геодезических измерений (определений)	0.10	—
5	99093.30	112548.21	Метод спутниковых геодезических измерений (определений)	0.10	—
6	99096.59	112577.39	Метод спутниковых геодезических измерений (определений)	0.10	—
7	99095.00	112577.51	Метод спутниковых геодезических измерений (определений)	0.10	—
8	99093.52	112577.62	Метод спутниковых геодезических измерений (определений)	0.10	—
9	99094.26	112587.63	Метод спутниковых геодезических измерений (определений)	0.10	—
10	99094.36	112588.78	Метод спутниковых геодезических измерений (определений)	0.10	—
11	99088.57	112589.47	Метод спутниковых геодезических измерений (определений)	0.10	—
12	99043.51	112596.19	Метод спутниковых геодезических измерений (определений)	0.10	—
13	99040.88	112587.91	Метод спутниковых геодезических измерений (определений)	0.10	—
14	99022.37	112533.83	Метод спутниковых геодезических измерений (определений)	0.10	—
15	99029.10	112533.04	Метод спутниковых геодезических измерений (определений)	0.10	—
16	99059.88	112528.97	Метод спутниковых геодезических измерений (определений)	0.10	—
17	99061.18	112534.87	Метод спутниковых геодезических измерений (определений)	0.10	—
18	99075.18	112533.19	Метод спутниковых геодезических измерений (определений)	0.10	—
1	99091.43	112530.45	Метод спутниковых геодезических измерений (определений)	0.10	—

Режим использования территории объекта культурного наследия регионального значения
«Особняк Михина с участком парка и оградой», расположенного по адресу: Санкт-Петербург,
1-я Берёзовая аллея, 5

1. На территории объекта культурного наследия запрещаются: строительство объектов капитального строительства и увеличение объемно-пространственных характеристик существующих на территории объекта культурного наследия объектов капитального строительства; проведение земляных, строительных, мелиоративных и иных работ, за исключением работ по сохранению объекта культурного наследия или его отдельных элементов, сохранению историко-градостроительной или природной среды объекта культурного наследия.

2. На территории объекта культурного наследия разрешается ведение хозяйственной деятельности, не противоречащей требованиям обеспечения сохранности объекта культурного наследия и позволяющей обеспечить функционирование объекта культурного наследия в современных условиях.

3. Требования к осуществлению деятельности в границах территории объекта культурного наследия и требования к содержанию использования территории объекта культурного наследия устанавливаются законодательством Российской Федерации и Санкт-Петербурга об объектах культурного наследия.