



ПРАВИТЕЛЬСТВО САНКТ-ПЕТЕРБУРГА

КОМИТЕТ ПО ГОСУДАРСТВЕННОМУ КОНТРОЛЮ, ИСПОЛЬЗОВАНИЮ  
И ОХРАНЕ ПАМЯТНИКОВ ИСТОРИИ И КУЛЬТУРЫ

РАСПОРЯЖЕНИЕ

окуд

06.09.2023

№ 799-рп

**Об утверждении предмета охраны  
объекта культурного наследия  
регионального значения  
«Особняк Нейдгардта Д.В.»**

В соответствии с подпунктом 10 пункта 2 статьи 33 Федерального закона от 25.06.2002 № 73-ФЗ «Об объектах культурного наследия (памятниках истории и культуры) народов Российской Федерации» и пунктом 3.12 Положения о Комитете по государственному контролю, использованию и охране памятников истории и культуры, утвержденного постановлением Правительства Санкт-Петербурга от 28.04.2004 № 651, и на основании историко-культурного исследования от 31.07.2023 № 01-24-1904/23-0-0, выполненного ООО «М.К. Прайват Реконстракшн»:

1. Утвердить предмет охраны объекта культурного наследия регионального значения «Особняк Нейдгардта Д.В.», расположенного по адресу: Санкт-Петербург, Захарьевская улица, дом 31, литера А, согласно приложению к распоряжению.

2. Распоряжение КГИОП от 17.03.2011 № 10-63 «Об утверждении перечня предметов охраны объекта культурного наследия регионального значения «Особняк Нейдгардта Д.В.» признать утратившим силу.

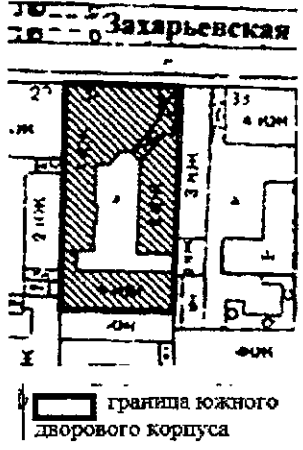

3. Начальнику отдела государственного реестра объектов культурного наследия Управления государственного реестра объектов культурного наследия обеспечить размещение распоряжения в электронной форме в локальной компьютерной сети КГИОП и его официальное опубликование.

4. Контроль за выполнением распоряжения возложить на начальника Управления государственного реестра объектов культурного наследия.

Председатель КГИОП

С.В. Макаров

Предмет охраны  
объекта культурного наследия регионального значения  
«Особняк Нейдгардта Д.В.»,  
расположенного по адресу:  
Санкт-Петербург, Захарьевская улица, дом 31, литера А

№ пп	Видовая принадлежность предмета охраны	Предмет охраны	Фотофиксация
1	2	3	4
1	<p>Объемно-пространственное решение:</p>	<p>3-4-этажное здание на подвалах, состоящее из П-образного лицевого и прямоугольного южного дворового корпусов, его историческая конфигурация и габариты (под термином «исторический» следует понимать датировку на 1917 г.);</p> <p>* 5-6-й этаж южного дворового корпуса надстроен по проекту 2006-2009 гг.</p>	 <p>Захарьевская</p> <p>граница южного дворового корпуса</p> 

крыша лицевого П-образного корпуса – ее историческая конфигурация (скатная), габариты, высотные отметки коньков и карнизов, материал покрытия (кровельное железо); существующие высотные отметки дворового корпуса;

историческое местоположение и габариты воротного проезда.



2

Конструктивная система:

исторические наружные и внутренние капитальные стены, их местоположение, материал (кирпич);

своды: цилиндрические (воротного проезда);



коробовый (помещения Л-1(III));

междуэтажные перекрытия (монолитные железобетонные по металлическим балкам, деревянные по металлическим балкам) (для помещений с декоративно-художественной отделкой);



лестницы лицевого корпуса:

Л-1(II): две одномаршевые лестницы, облицованные белым мрамором; литые ограждения, круглые в плане опорные столбы, облицованные белым мрамором, латунные кольца и ковровые держатели со стержнями;






Л-1(III): парадная лестница: одномаршевая, облицованная белым мрамором, латунные кольца и ковровые держатели со стержнями;

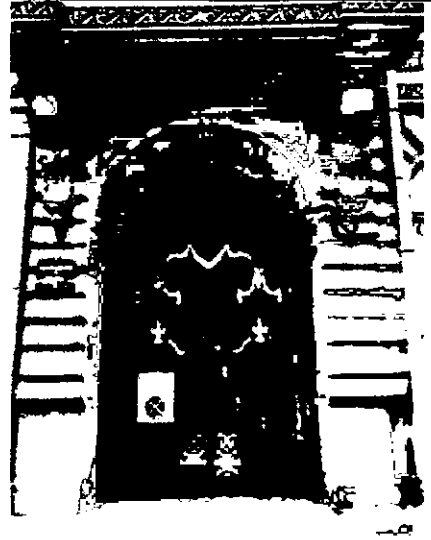


Л-2: трехмаршевая, известняковой плиты, на металлических косоурах, кованое ограждение с литыми деталями;



		<p>помещение 11-Н(11): дубовая винтовая лестница – западной части помещения, с фигурным центральным столбом и ограждением из точеных балясин.</p>	
3	<p>Объемно-планировочное решение:</p>	<p>историческое объемно-планировочное решение помещений, указанных в пунктах 2 и 5.</p>	
4	<p>Архитектурно-художественное решение фасадов:</p>	<p>лицевой фасад: архитектурно-художественное решение в формах французского классицизма Людовика XVI;</p> <p>два эркера на орнаментированных кронштейнах, с кессонированной нижней частью – на высоту 2-3-го этажей боковых частей фасада;</p>	 

арочный воротный проезд восточной части фасада, перекрытый цилиндрическим, кессонированным со стороны лицевого фасада сводом с подпружными арками, и его декоративное оформление: профилированный архивольт, филенчатые откосы, кессонированное поле арки, цоколь, облицованный известняковой скобой, стены, облицованные белой плиткой, филенчатый фриз, профилированный карниз; кованые створы ворот ажурного рисунка;



высокий цоколь, облицованный гладкими плитами светло-серого гранита;



материал и характер обработки фасадной поверхности: гранитные плиты и терразитовая штукатурка – фасада, известняковые плиты, облицовочная плитка и гладкая штукатурка – воротного проезда;





конфигурация дверных проемов, в том числе парадного входа западной части фасада, в воротном проезде; конфигурация, исторический рисунок и материал заполнения дверных проемов (деревянные полусветлые, декорированные резкой, с полуциркульными фрамугами);



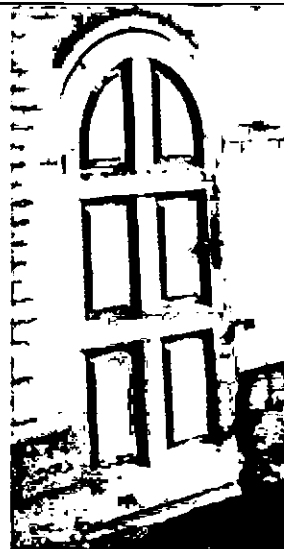
конфигурация оконных проемов, включая проемы 1-го этажа с полуциркульным завершением и люкарну аттика;

элементы архитектурно-декоративной композиции фасада, в том числе: кирпичный руст 1-3го этажей;

профилированные подоконные карнизы;

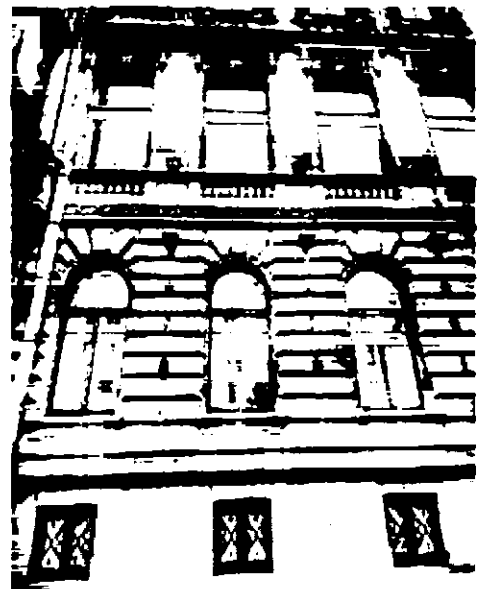
профилированные межэтажные тяги;

пояс «бегущая волна»;





каннелированные пилястры  
коринфского ордера – угловых частей  
эркеров;



профилированные архивольты западной  
части фасада, замковые камни,  
профилированные наличники, в том  
числе орнаментированные и  
раскрепованные, фигурные подоконные  
выступы, сандрики;



рельефный декор:  
филенки с геометрическим орнаментом –  
в подоконном пространстве 2-го этажа,  
панно растительного рисунка – между  
кронштейнами сандриков 2-го этажа,



растительные гирлянды, цветочные розетки – ограждения крыши;

гладкий фриз, пояс иоников, венчающий профилированный карниз на орнаментированных модульонах (обшит листовым железом);

лукообразный аттик – центральной части фасада;

ограждение крыши: балюстрадное с опорными тумбами – фланкирующее аттик, глухое с розетками – над эркерами;

дворовые фасады без выраженных стилевых характеристик;

угловой ризалит дворового фасада лицевого корпуса;

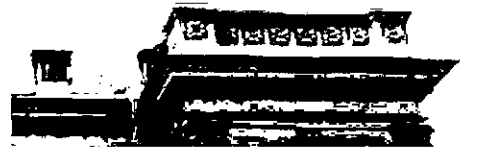
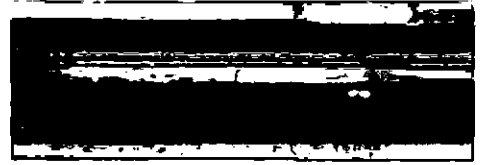
раскреповка южного корпуса;

цоколь, облицованный известняковой скобой;

материал фасадной поверхности: гладкая и фактурная штукатурка, светлая облицовочная плитка нижней части фасадов;  
конфигурация дверных и оконных проемов;

оконные заполнения оконных проемов с полуциркульным завершением в уровне второго этажа;

венчающие профилированные карнизы.



5

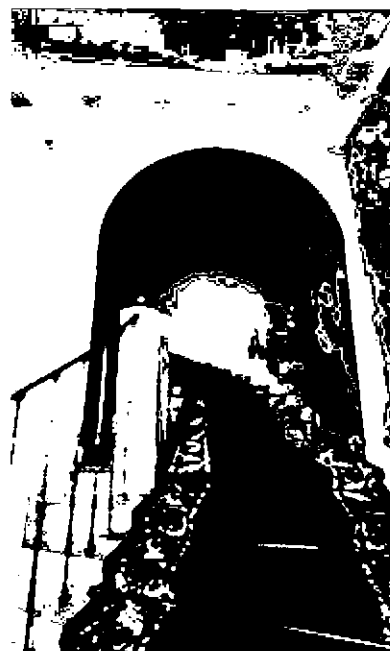
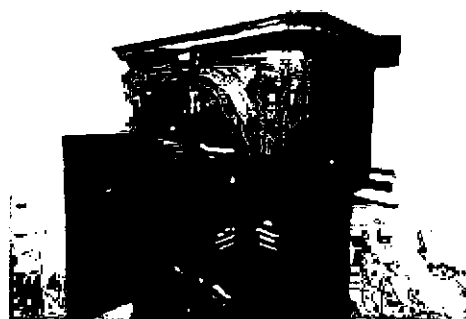
Декоративно-художественное оформление интерьеров, предметы декоративно-прикладного искусства:

помещение Л-1(I):  
двойной дубовый тамбур, обшитый внутри филленчатыми панелями, декорированный резными каннелированными пилястрами, накладками «алмазная грань», орнаментальными поясами, гирляндами и картушами, со сложнопрофилированным карнизом в завершении; створки, аналогичные внешним (две с остекленной фрамугой, две – в боковых сторонах тамбура); фурнитура (ручки-скобы); фаяцетное стекло;

помещение Л-1(II):  
фриз по периметру помещения – с круглыми розетками и гуттами, профилированный карниз с сухариками, орнаментальные пояса;  
стены, облицованные по нижнему краю белым мрамором, выше – серо-бежевым с темными прожилками искусственным мрамором;  
арочный проем, ведущий к пом. Л-1(III);

подоконник белого с серыми прожилками мрамора;

конфигурация и габариты дверных проемов;  
конфигурация, исторический рисунок и материал заполнения;



полы обоих уровней, облицованные плитами белого мрамора;

помещение Л-1(III):

коробовый кессонированный свод;  
живописная композиция (по штукатурке, бело-розовые тона; изображены медальон, картуш, две женские фигуры в античных одеждах) – лонета восточной части помещения;

овальный медальон в профилированной раме – лонета западной части помещения;

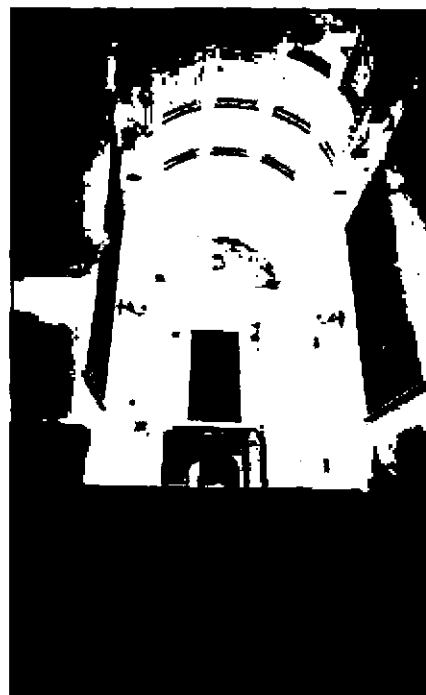
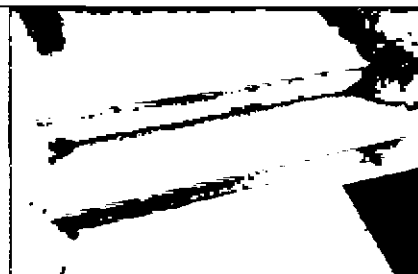
фриз и карниз, аналогичные фризу и карнизу помещения Л-1(II);

оформление стен аналогично оформлению стен помещения Л-1(II);

переход второго уровня с литым ограждением в виде прутьев с перехватами;

2 прямоугольные ниши – в торцевых стенах;

4 полуциркульные ниши – на высоте второго уровня, в продольных стенах;



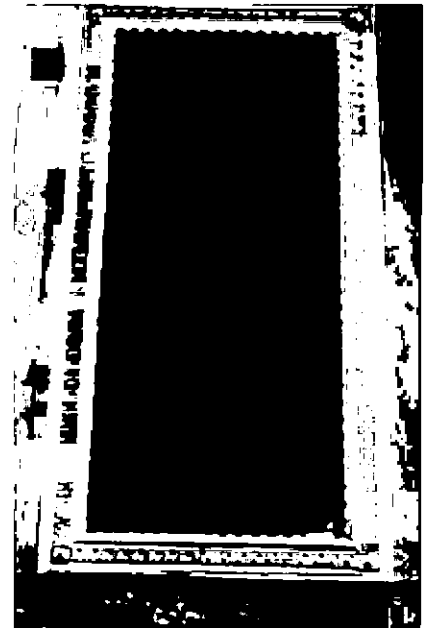
камин: средистенный, материал – мрамор, историческое цветное решение; топка обшита металлическим листом, топочное отверстие подковообразной формы, с орнаментированным поясом по краю; таган чугунный; топка фланкирована пилястрами со стилизованными капителями; фриз с профилированными филенками; полочка прямоугольная. время: начало XX в. размер: высота: около 100 см., ширина: около 130 см., глубина: около 20 см.

зеркало надкаминное прямоугольной формы;

полы площадок, облицованные светлым мрамором, рамки и геометрическая композиция черного с прожилками и зелено-серого мрамора (площадки восточной части помещения);

помещение 1-Н(25):  
перекрытие с прямоугольным повышением в центральной части;  
оформление стен аналогично оформлению стен помещения Л-1(II);

помещение Л-2:  
перекрытия площадок и поля подшивки лестничных маршей, оформленные профилированными рамками;

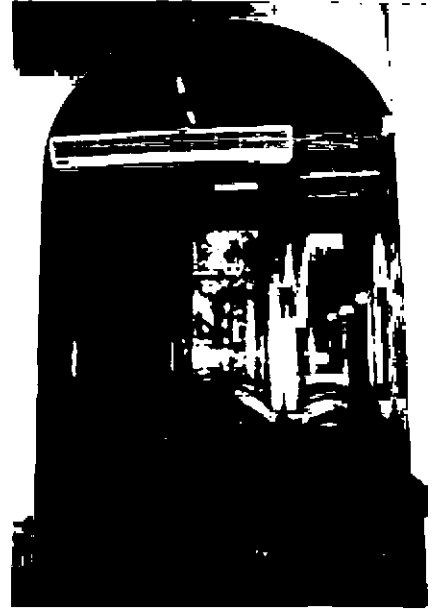


полы, выложенные известняковыми плитами с вставками красного гранита на площадках;



арочный проем входа;

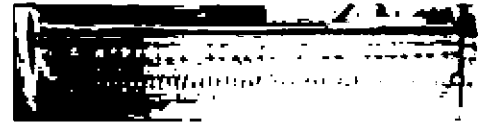
дубовый двойной тамбур, обшитый внутри филенчатыми панелями, с трехстворчатыми филенчатыми полусветлыми заполнениями (внутреннее и внешнее идентичны), декорированными резными розетками, вазами, цветами; полуциркульные остекленные фрамуги; фацетное стекло;



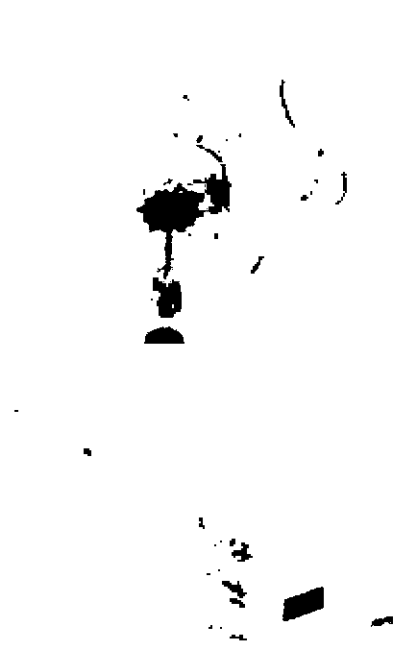
профилированные тяги стен лестничных маршей и площадок;



прямые сандрики с орнаментальными поясами – над дверными проемами лестничных площадок;



помещение 1-Н(29):  
фигурная лепная розетка с профилем по периметру и заполнением растительным и цветочным рисунком;



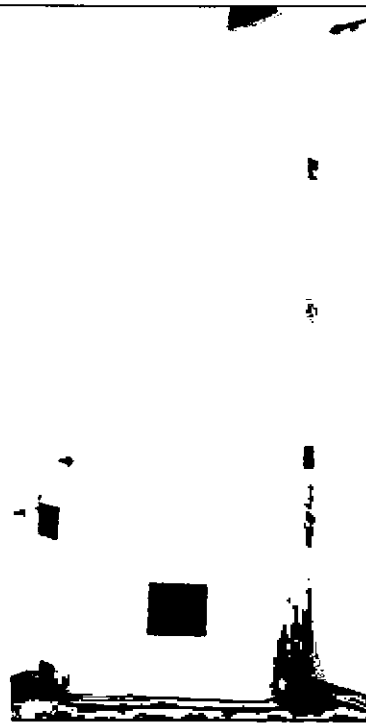
профилированные тяги, пояс ов. «бус» и цветочного орнамента по периметру помещения;

печь: угловая, белого изразца; угловые части и верхний край закруглены; дверца топки латунная; в нижней и верхней частях пояса рельефных изразцов с изображением венков; в завершении рельефный пояс орнамента «елочка»; в боковых сторонах зольники, душники с латунными дверцами и поворотная ручка-рычажок.  
 время: начало XX в.  
 размер: высота: 350 см., ширина: 105 см., глубина: 40 см.

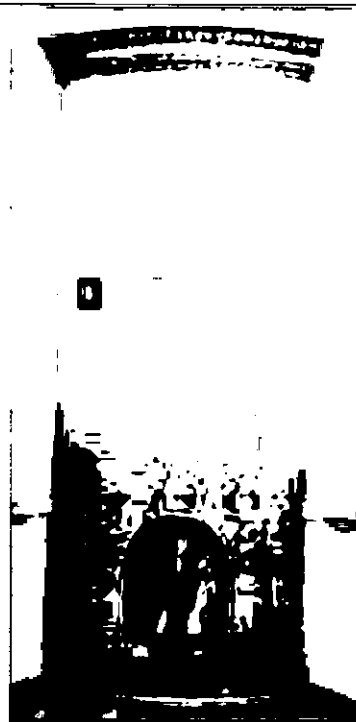
помещение 1-Н(31):  
 кессонированное перекрытие с повышенной центральной частью;

помещение 1-Н(34):  
 профилированные тяги, пояса ов, «бус», пальчикового орнамента – по периметру стен и потолков каждой из частей помещения;

проем, разделяющий помещение на две части;



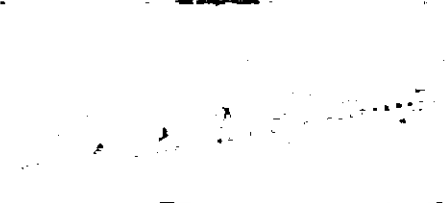
две печи: угловые, изразцовые (изразцы 1-й печи травянисто-болотного цвета, 2-й – белого); дверца зольника и поворотная ручка аналогичны дверце и ручке печи в помещении 1-Н(29); дверца топки металлическая, с засовом; в верхней части пояс рельефных изразцов с изображением факелов и гирлянд, пояс стилизованного меандра; навершие лепное: пояса «бус», растительного орнамента, профили.  
 время: начало XX в.  
 размер: высота: 390 см., ширина: 148 см.



помещение 11-Н(1):  
 центральная лепная розетка из листьев аканта и шишек хмеля;



пояса ов и дентикул, карниз с орнаментальным поясом, на модульонах с листьями аканта, цветочные розетки – по периметру помещения;





живописные десюдепорты в лепных профилированных рамах – полихромные композиции из ваз и цветов;

конфигурация и габариты дверных проемов;  
конфигурация, исторический рисунок и материал заполнений;

пилястры, облицованные желтым с темными прожилками искусственным мрамором, со стилизованными оштукатуренными коринфскими капителями, в том числе угловые;

центральная наборная розетка геометрического и растительного рисунка из ценных пород дерева;

помещение 11-Н(3):  
помещение разделено пониженной балкой на две разновеликие части (основная часть и пространство эркера);

лепная розетка в виде трех лавровых венков и цветов – центральной части основного объема помещения;



орнаментальные пояса по периметру пространства эркера;

две колонны коринфского ордера, облицованные желтым с темными прожилками искусственным мрамором, с оштукатуренными капителями, поддерживающие балку;

две соответствующие местоположению колонн аналогичные пилястры;

помещение 11-Н(4):

печь: угловая, белого изразца; дверца зольника и поворотная ручка аналогичны дверце и ручке печи в помещении 1-Н(29); дверца топки металлическая, с засовом; в верхней части пояс рельефных изразцов с изображением факелов и гирлянд; навершие лепное: пояса «бус», растительного орнамента, профили.

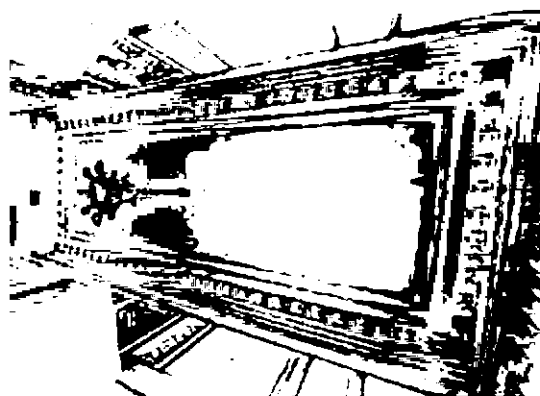
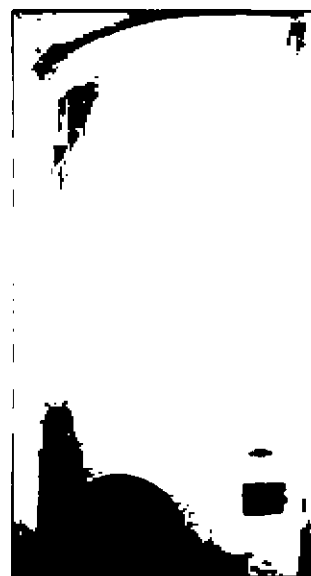
время: начало XX в.

размер: высота: 390 см., ширина: 145 см.

помещение 11-Н(5):

центральная лепная фигурная розетка с изображениями ваз, цветов и лент;

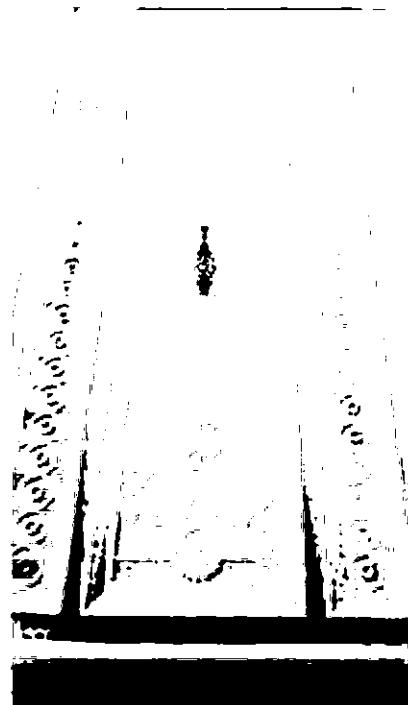
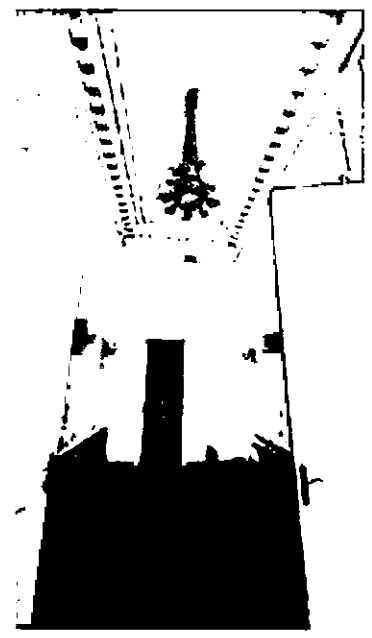
профилированные тяги, пояса «бус» и растительного орнамента – стен и потолка по периметру помещения; профилированный карниз на модульонах с листьями аканта;



профилированные тяги по периметру помещения – в нижней и верхней частях стен;

конфигурация и габариты дверных проемов;  
конфигурация, исторический рисунок и материал заполнений;

стены, оформленные прямоугольными филенками с профилем по периметру, с лепными композициями растительного рисунка, изображениями ваз с цветами, девушек в античных одеждах, птиц, лир, жертвенников и грифонов;



помещение 11-Н(6):  
помещение разделено пониженной балкой на две разновеликие части (основная часть и пространство эркера);



центральная лепная розетка с профилем по периметру, с композицией растительно-цветочного рисунка;

лепная композиция растительного рисунка – в поле балки;

профилированные тяги, орнаментальные пояса (овы, «бусы», тирсы, растительные и цветочные мотивы) – стен и потолка по периметру помещения;



профилированная тяга – нижних частей стен по периметру помещения; стены, оформленные прямоугольными филёнками с профилем по периметру; две ниши (на момент осмотра заполнены современными встроенными шкафами) в восточной стене;

подоконник белого с серыми прожилками мрамора;

помещение 11-Н (9, 10):

печь: угловая, на два помещения; белого изразца, в верхней части пояс рельефных изразцов с изображением венков и лент; углы закруглены.  
 время: начало XX в.  
 размер: высота: 270 см, ширина: 118 см, глубина: 80 см.



помещение 11-Н (11):  
 проходы, оформленные гладкими  
 пилястрами на филенчатых постаментах;  
 профилированные тяги стен и потолка по  
 периметру помещения;

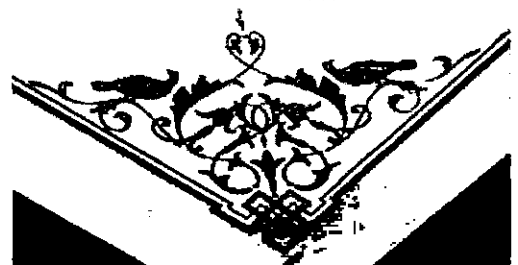


помещение 11-Н(16):

центральная живописная полихромная  
 розетка растительного рисунка;



живописные полихромные тяги с  
 угловыми композициями  
 геометрического и растительного  
 рисунка;



профилированный раскрепованный карниз по периметру помещения;

филенчатые пилястры, в том числе угловые;

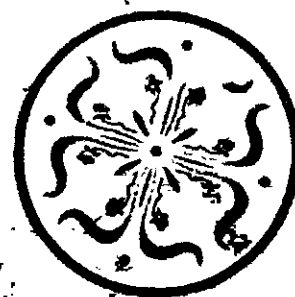
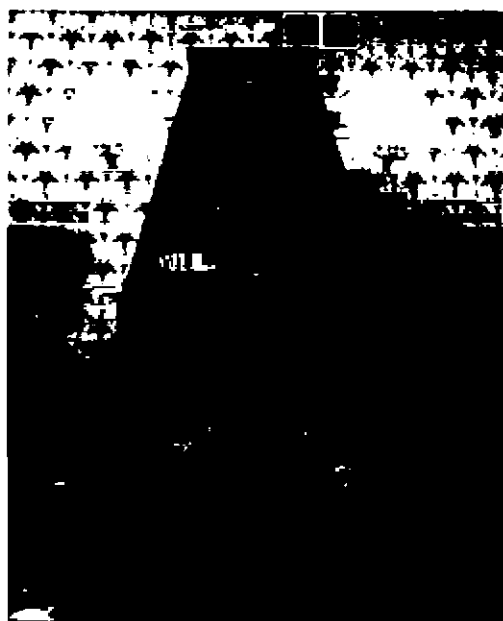
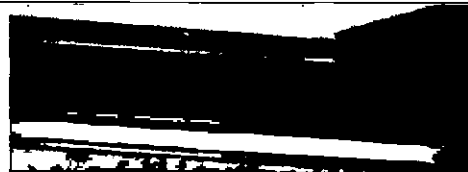
две прямоугольные ниши – южной и восточной стен;

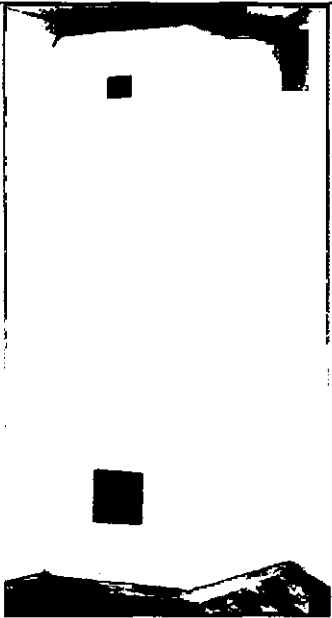
камин:  
средистенный, деревянный, двухъярусный, с трапециевидным верхним ярусом, оформленным живописными (темперно-клеевая живопись) рамками, завершенным профилированным карнизом; нижний ярус на профилированном плинте, топочное отверстие полуциркульной формы, выложено глазурованным кирпичом, дверцы топки двойные: внешние латунные, внутренние темного металла со щеколдой; лицевая сторона фланкирована парными муфтированными трехчетвертными колонками ионического ордера; боковые стороны филенчатые; в завершении антаблемент, профилированный раскрепованный карниз с дентикулами; ярусы разделены широким филенчатым фризом.

время: начало XX в.

размер: высота: 375 см., ширина: 235 см., глубина: 105 см.

наборные розетки геометрического и растительного рисунка в приемах модерна из ценных пород дерева;



		<p>помещение 16-Н(20):</p> <p>печь: угловая, белого изразца, с закругленными углами; дверцы топки и душника латунные; навершие лепное: пояс картушей и раковин.</p> <p>время: начало XX в.</p> <p>размер: высота: 320 см., ширина: 90 см., глубина: 60 см.</p>	
--	--	--	---