



ПРАВИТЕЛЬСТВО САНКТ-ПЕТЕРБУРГА
КОМИТЕТ ПО ГОСУДАРСТВЕННОМУ КОНТРОЛЮ, ИСПОЛЬЗОВАНИЮ
И ОХРАНЕ ПАМЯТНИКОВ ИСТОРИИ И КУЛЬТУРЫ
РАСПОРЯЖЕНИЕ

окуд

28.09.2023

№ 808-рп

О включении выявленного объекта культурного наследия в единый государственный реестр объектов культурного наследия (памятников истории и культуры) народов Российской Федерации в качестве объекта культурного наследия регионального значения «Особняк П.И. Иванова», об утверждении границ и режима использования территории объекта культурного наследия, об утверждении предмета охраны объекта культурного наследия

В соответствии с подпунктом 12 статьи 9.2, статьей 18, подпунктом 10 пункта 2 статьи 33 Федерального закона от 25.06.2002 № 73-ФЗ «Об объектах культурного наследия (памятниках истории и культуры) народов Российской Федерации», пунктами 3.1, 3.12 Положения о Комитете по государственному контролю, использованию и охране памятников истории и культуры, утвержденного постановлением Правительства Санкт-Петербурга от 28.04.2004 № 651, на основании акта, составленного по результатам государственной историко-культурной экспертизы (рег. КГИОП № 01-24-272522-0-0 от 16.11.2022), с учетом решения рабочей группы Совета по сохранению культурного наследия при Правительстве Санкт-Петербурга от 20.07.2023 № 02-03-4/2023:

1. Включить в единый государственный реестр объектов культурного наследия (памятников истории и культуры) народов Российской Федерации (далее – реестр) в качестве объекта культурного наследия регионального значения памятник «Особняк П.И. Иванова», 1901 г., расположенный по адресу: Санкт-Петербург, Большая Пороховская улица, дом 18, литера А.

2. Исключить из Списка выявленных объектов культурного наследия, утвержденного приказом КГИОП от 20.02.2001 № 15, объект «Особняк П.И. Иванова», числящийся под номером 845.

3. Признать утратившими силу:

3.1. Распоряжение КГИОП от 31.07.2013 № 10-360 «Об определении предмета охраны выявленного объекта культурного наследия «Особняк П.И. Иванова».

3.2. План границ территории выявленного объекта культурного наследия «Особняк П.И. Иванова», утвержденный КГИОП 30.06.2003.

4. Утвердить:

4.1. Границы территории объекта культурного наследия регионального значения «Особняк П.И. Иванова», 1901 г., расположенного по адресу: Санкт-Петербург, Большая Пороховская улица, дом 18, литера А, согласно приложению № 1 к распоряжению.

4.2. Режим использования территории объекта культурного наследия регионального значения «Особняк П.И. Иванова», 1901 г., расположенного по адресу: Санкт-Петербург, Большая Пороховская улица, дом 18, литера А, согласно приложению № 2 к распоряжению.

4.3. Предмет охраны объекта культурного наследия регионального значения «Особняк П.И. Иванова», 1901 г., расположенного по адресу: Санкт-Петербург, Большая Пороховская улица, дом 18, литера А, согласно приложению № 3 к распоряжению.

5. Начальнику Управления государственного реестра объектов культурного наследия обеспечить:

5.1. Предоставление в Министерство культуры Российской Федерации сведений, предусмотренных Приказом Министерства культуры Российской Федерации от 03.10.2011 № 954 «Об утверждении Положения о едином государственном реестре объектов культурного наследия (памятников истории и культуры) народов Российской Федерации», в установленные сроки.

5.2. Направление в Управление Федеральной службы государственной регистрации, кадастра и картографии по Санкт-Петербургу, Комитет по градостроительству и архитектуре копий распоряжения в срок, не превышающий пяти рабочих дней со дня издания распоряжения.

5.3. Уведомление лиц, являющихся собственниками или иными законными владельцами объекта, указанного в пункте 1 распоряжения, о включении объекта культурного наследия в реестр в срок, не превышающий трёх рабочих дней со дня издания распоряжения.

5.4. Размещение распоряжения в электронной форме в локальной компьютерной сети КГИОП и его официальное опубликование.

5.5. Внесение соответствующих изменений в «Геоинформационную базу данных по объектам культурного наследия, границам и режимам зон охраны на территории Санкт-Петербурга».

6. Контроль за выполнением распоряжения возложить на заместителя председателя КГИОП Аганову Г.Р.

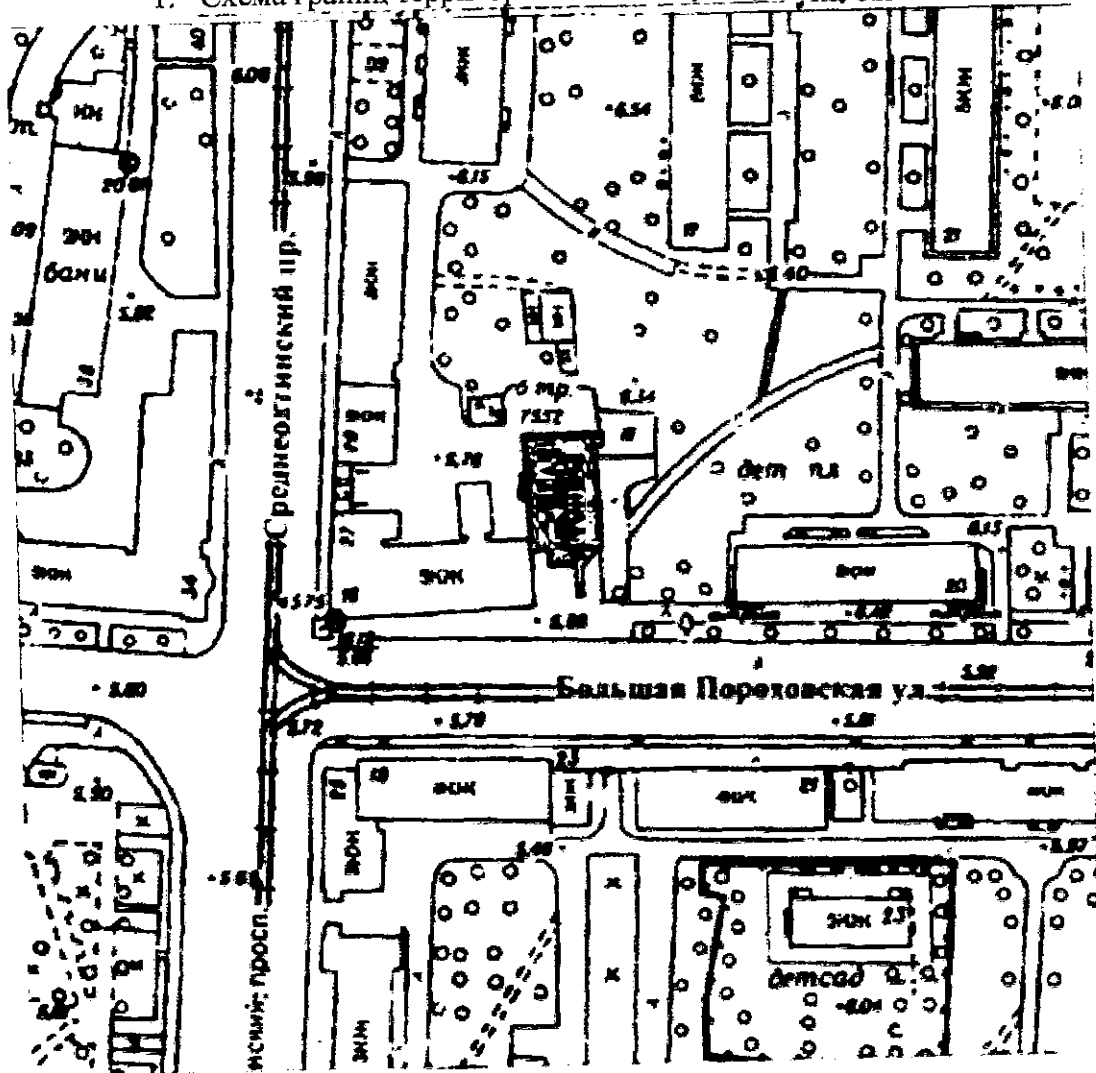
Председатель КГИОП



С.В. Макаров

Границы территории
объекта культурного наследия регионального значения
«Обособняк П.И. Иванова» (далее – объект культурного наследия),
расположенного по адресу: Санкт-Петербург, Большая Пороховская улица, дом 18, литера А

1. Схема границ территории объекта культурного наследия:

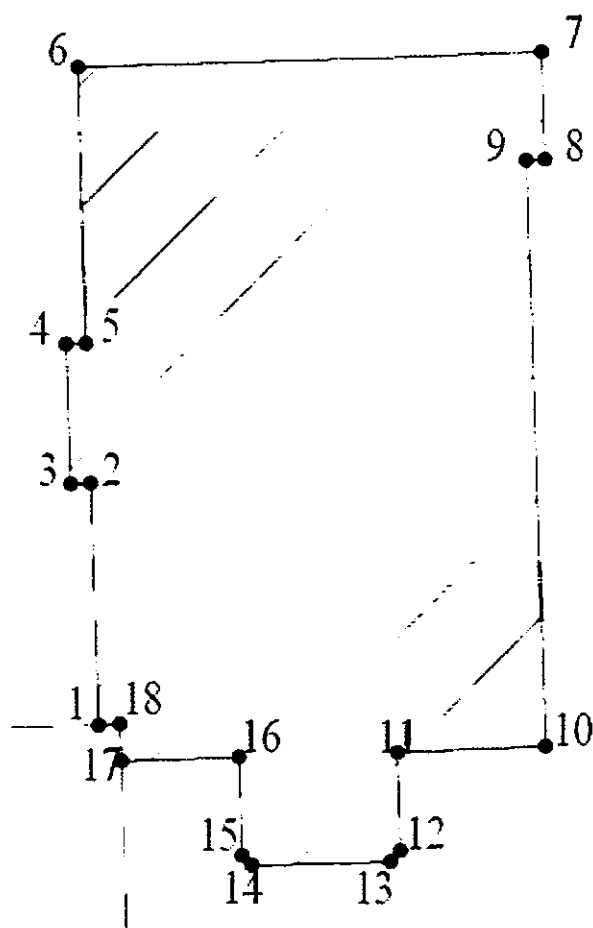


Масштаб 1:2000



Условные обозначения:

- Граница территории объекта культурного наследия
- ▨ Объект культурного наследия

2. Перечень координат характерных точек границ территории объекта культурного наследия:



Условные обозначения:

-  Граница территории объекта культурного наследия
 1 Номер характерной точки

Координаты поворотных точек в Геодезической системе (Росреестр X - север, Y - восток):

Номер характерной точки	Координаты характерных точек в системе координат, установленной для ведения государственного кадастра объектов недвижимости (м)	
	X	Y
1.	119316.769	96299.044
2.	119316.482	96307.783
3.	119315.769	96307.756
4.	119315.579	96312.746
5.	119316.301	96312.777
6.	119316.010	96322.774
7.	119332.771	96323.342
8.	119332.894	96319.430

9.	119332.221	96319.407
10.	119332.940	96298.275
11.	119327.582	96298.074
12.	119327.702	96294.536
13.	119327.341	96294.143
14.	119322.334	96294.005
15.	119321.971	96294.348
16.	119321.843	96297.891
17.	119317.602	96297.738
18.	119317.541	962299.064
1.	119316.769	96299.044


Режим использования территории объекта культурного наследия
регионального значения «Особняк П.И. Иванова», расположенного по адресу:
Санкт-Петербург, Большая Пороховская улица, дом 18, литера А



1. На территории объекта культурного наследия запрещаются: строительство объектов капитального строительства и увеличение объемно-пространственных характеристик существующих на территории объекта культурного значения объектов капитального строительства; проведение земляных, строительных, мелиоративных и иных работ, за исключением работ по сохранению (воссозданию) объекта культурного наследия или его отдельных элементов, сохранению историко-градостроительной или природной среды объекта культурного наследия, работ по капитальному ремонту общего имущества в многоквартирных домах, являющихся объектами культурного наследия, работ по капитальному ремонту общего имущества в многоквартирных домах, расположенных на территориях объектов культурного наследия и не являющихся объектами культурного наследия.

2. На территории объекта культурного наследия разрешается ведение хозяйственной деятельности, не противоречащей требованиям обеспечения сохранности объекта культурного наследия и позволяющей обеспечить функционирование объекта культурного наследия в современных условиях.

3. Требования к осуществлению деятельности в границах территории объекта культурного наследия и требования к содержанию и использованию территории объекта культурного наследия устанавливаются законодательством Российской Федерации и Санкт-Петербурга об объектах культурного наследия.

Предмет охраны объекта культурного наследия регионального значения
«Особняк П.И. Иванова», расположенного по адресу:
Санкт-Петербург, Большая Пороховская улица, дом 18, литера А

№ пп	Видовая принадлежность предмета охраны	Предмет охраны	Фотофиксация
1	2	3	4
1	Объемно-пространственное и планировочное решение территории:	историческое местоположение (на угловом участке, на пересечении Среднеохтинского проспекта и Большой Пороховской улицы) трехэтажного здания по адресу: г. Санкт-Петербург, Большая Пороховская улица, дом 18, литера А.	
2	Объемно-пространственное решение:	<p>трехэтажное здание на полуподвале, прямоугольное в плане с центральным ризалитом по северному фасаду, завершенным башенкой с шатровым завершением, с лестничными ризалитами по восточному и западному фасадам, завершенное скатными крышами;</p> <p>габариты, конфигурация здания в плане;</p> <p>крыша – габариты, конфигурация (скатная, шатер башни), высотные отметки;</p> <p>дымовые трубы;</p> <p>материал окрытия кровли и шатра – металл, на шатре с рисунком «чешуя».</p>	
3	Конструктивная система:	<p>историческое местоположение перекрытий;</p> <p>наружные и внутренние капитальные стены (материал – кирпич);</p>	

		<p>парадная лестница:</p> <p>двухмаршевая с металлическим ограждением, облицовкой площадок полихромной метлахской плиткой с орнаментальным бордюром (местоположение, конструкции - на косоурах, габариты, материал ступеней (известняк), рисунок ограждений с растительным орнаментом, завитками и цветочными розетками);</p> <p>две лестницы:</p> <p>двухмаршевые с металлическим ограждением в виде вертикальных стоек и горизонтальных прутьев (местоположение, конструкции - на косоурах, габариты, материал ступеней (известняк), рисунок ограждений).</p>	
4	Объемно-планировочное решение:	объемно-планировочное решение помещений в габаритах капитальных стен согласно п. 5.	
5	Архитектурно-художественное решение:	<p>архитектурно-художественное решение в приемах модерна;</p> <p>материал и характер отделки фасадной поверхности – фактурная штукатурка в цоколе, гладкая штукатурка, ленточный руст на башенке;</p>	

облицовка цоколя – известняк;

профилированный межэтажный карниз между первым и вторым этажами;

оконные и дверные проемы – габариты, конфигурация (прямоугольные с прямыми и лучковыми перемычками, люкарна на ризалите восточного фасада, с полуциркульными перемычками в щипце южного фасада), местоположение;

оконные заполнения – характер расстекловки;

оформление оконных проемов в башенке – профилированный край откосов, руст;

оформление оконных проемов шатра – наличники со стилизованными полотенцами и треугольными фронтонами с профилировками;



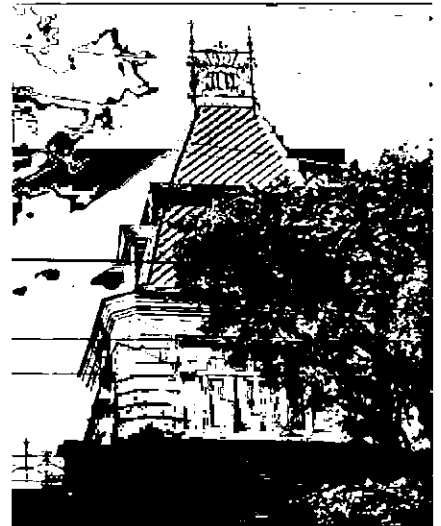
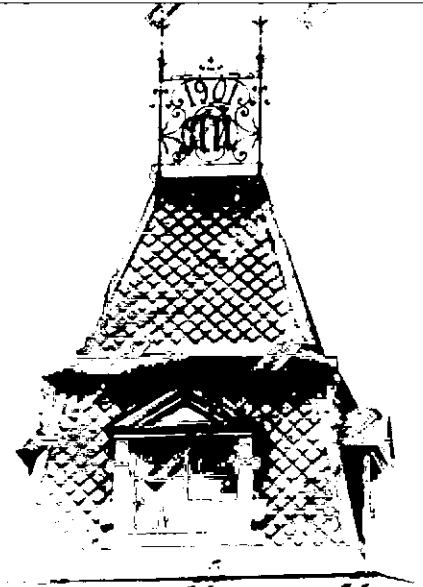
перелом шатра с выносной балкой на волнитообразных кронштейнах по углам:

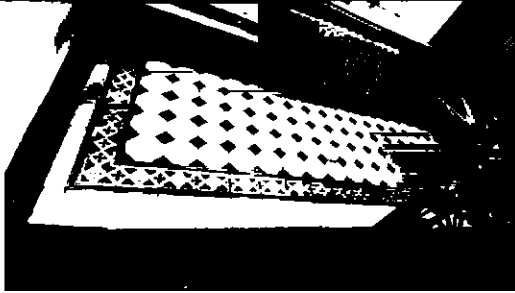



кованая решетка по коньку шатра с вензелем «ПН» и датой «1901»:

ограждение крыши с кованной решеткой между опорными тумбами (исторический рисунок ограждения):

венчающий профилированный карниз* (в позднейший период обшит железом):

четыре балкона по сторонам от ризалита на северном фасаде криволинейные в плане с ажурными кованными ограждениями.



6	<p>Декоративно-художественное оформление интерьеров, предметы декоративно-прикладного искусства:</p>	<p>помещение парадной лестницы:</p> <p>покрытие пола лестничных площадок – полихромная меглахская плитка с орнаментальным бордюром;</p> <p>оформление стен – гладкая штукатурка, профилированные филенки, в том числе с вынутыми углами и круглыми розетками, профилированная тяга и пояс кирпичного руста в уровне третьего этажа, орнаментированный фриз в завершении со стилизованными кронштейнами;</p> <p>оформление поля подшивки лестничных маршей - профилированные филенки, в том числе с вынутыми углами и круглыми розетками, профилировки на косоурах;</p> <p>оформление потолка лестничных площадок – лепные розетки растительного орнамента;</p> <p>оформление потолка – тяги простого профиля;</p> <p>помещения 2-Н (20-23): оформление стен – широкий фриз с профилировками, орнаментальными поясами, профилированный карниз;</p> <p>оформление потолка – широкие рамы с виноградной гирляндой, в рамках лепной растительный орнамент, профилированные филенки;</p>	   
---	--	---	---

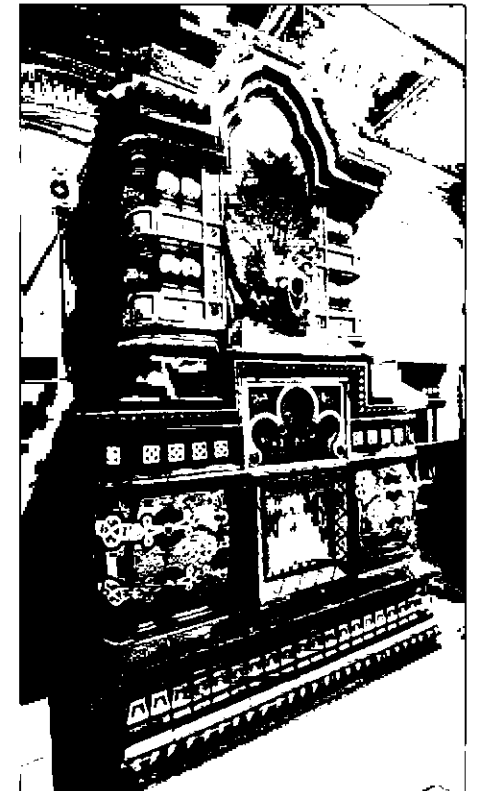
вентиляционные решетки ажурного рисунка;



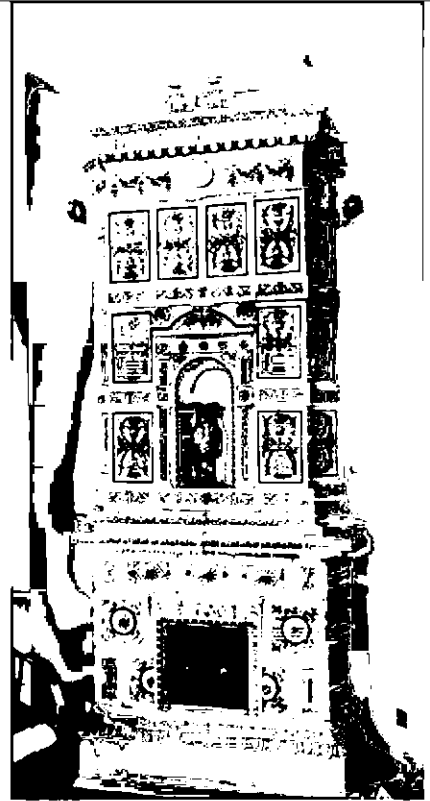
помещение 2-Н (28);
оформление стен – профилированные прямоугольные филенки с орнаментальной порезкой;



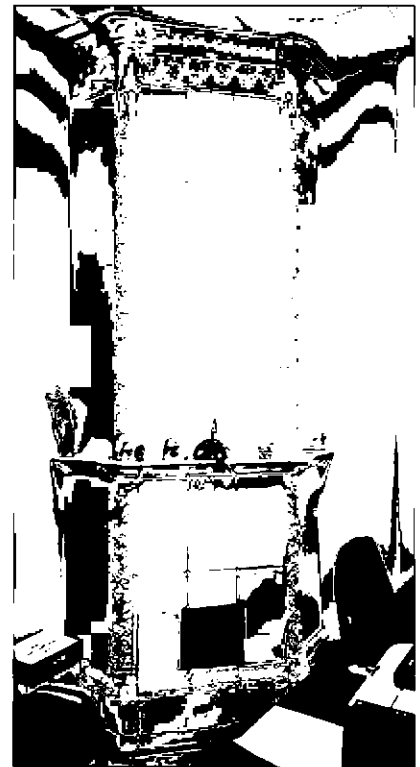
печь-камин «Павлин» (помещение 2-Н (21) – средистенная, двухъярусная, полихромная, майоликовая, в «русском стиле»; цоколь – профилированный орнаментальными поясами, по сторонам от топочного отверстия изображения русских богатырей с мечами в руках, над топочным отверстием ниша фигурных очертаний; по центральной оси в верхнем ярусе майоликовый павлин, по углам – майоликовые колонки, фигурный щипец над павлином, усеченный шатер в завершении с имитацией окрытия рисунка «чешуя» и поясом из шаров по верхнему краю; (дверца топочного отверстия и голова павлина утрачены);
Время: начало XX в.
Количество: 1.



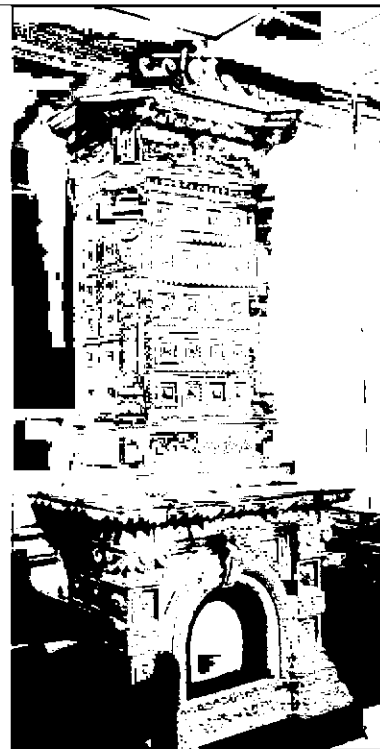
печь-камин (помещение 2-Н (49) – угловая, двухъярусная, облицована бело-голубыми рельефными изразцами с орнаментальным рисунком; на гладком плинте, топочное отверстие с латунными створками; полочка с профилированным краем; по центральной оси в верхнем ярусе ниша с полуциркульным завершением. фланкированная полуколонками, фриз с розетками и лучковый сандрик с замковым камнем над нишей; фриз с изображением провисающих гирлянд, профилированный карниз с орнаментальными поясами. аттик с двумя антефиксами в центре;
 Время: начало XX в.
 Количество: 1.



печь-камин (помещение 2-Н (53) – угловая, двухъярусная, облицована изразцами белого цвета; на гладком плинте с рельефным орнаментальным поясом, топочное отверстие с латунными створками; полочка со скругленным краем; рельефный растительный орнамент по углам; фриз, профилированный карниз с орнаментальными поясами;
 Время: начало XX в.
 Количество: 1.



печь-камин (помещение 2-Н (28) – средистенная, двухъярусная, облицована рельефными изразцами белого цвета с позолотой; на гладком плинте, топочное отверстие с полуциркульным завершением в профилированном обрамлении с замковым камнем и орнаментальными поясами, фланкировано угловыми пилястрами с розетками; полочка с профилированным краем, в нижней части с орнаментальной порезкой; рельефные изразцы с алмазной гранью, гирляндами, бегущей волной в верхнем ярусе; угловые пилястры с цветочными гирляндами, розетками и ионическими капителями; фриз с маскаронем; профилированный выносной венчающий карниз с орнаментальными поясами; картуш над карнизом с волоообразными завитками;
 Время: начало XX в.
 Количество: 1.



печь-камин (помещение 2-Н (33) – угловая, двухъярусная, облицована рельефными изразцами белого цвета с позолотой; на гладком плинте, топочное отверстие с полуциркульным завершением в профилированном обрамлении с орнаментальными поясами, фланкировано угловыми пилястрами с розетками; полочка с профилированным краем, в нижней части с орнаментальной порезкой; рельефные изразцы с алмазной гранью, гирляндами, бегущей волной в верхнем ярусе; угловые пилястры с цветочными гирляндами, розетками и ионическими капителями; фриз с маскаронем; профилированный выносной венчающий карниз с орнаментальными поясами.
 Время: начало XX в.
 Количество: 1.

