



ПРАВИТЕЛЬСТВО САНКТ-ПЕТЕРБУРГА
КОМИТЕТ ПО ГОСУДАРСТВЕННОМУ КОНТРОЛЮ, ИСПОЛЬЗОВАНИЮ
И ОХРАНЕ ПАМЯТНИКОВ ИСТОРИИ И КУЛЬТУРЫ
РАСПОРЯЖЕНИЕ

окуд

05.10.2023

№ 814-рп

О включении выявленного объекта культурного наследия в единый государственный реестр объектов культурного наследия (памятников истории и культуры) народов Российской Федерации в качестве объекта культурного наследия регионального значения «Доходный дом П.А. Фролова, арх. И.А. Претро», об утверждении границ и режима использования территории объекта культурного наследия, об утверждении предмета охраны объекта культурного наследия

В соответствии с подпунктом 12 статьи 9.2, статьей 18, подпунктом 10 пункта 2 статьи 33 Федерального закона от 25.06.2002 № 73-ФЗ «Об объектах культурного наследия (памятниках истории и культуры) народов Российской Федерации», пунктами 3.1, 3.12 Положения о Комитете по государственному контролю, использованию и охране памятников истории и культуры, утвержденного постановлением Правительства Санкт-Петербурга от 28.04.2004 № 651, на основании акта, составленного по результатам государственной историко-культурной экспертизы (рег. КГИОП № 01-26-2775/21-0-0 от 25.11.2021), с учетом решения рабочей группы Совета по сохранению культурного наследия при Правительстве Санкт-Петербурга от 14.04.2023 № 02-03-2/2023:

1. Включить в единый государственный реестр объектов культурного наследия (памятников истории и культуры) народов Российской Федерации (далее – реестр) в качестве объекта культурного наследия регионального значения памятник «Доходный дом П.А. Фролова, арх. И.А. Претро», 1909 г., расположенный по адресу: Санкт-Петербург, улица Тележная, дом 9, литера А.

2. Исключить из Списка выявленных объектов культурного наследия, утвержденного приказом КГИОП от 20.02.2001 № 15, объект «Дом П.А. Фролова», числящийся под номером 2115.

3. Утвердить:

3.1. Границы территории объекта культурного наследия регионального значения «Доходный дом П.А. Фролова, арх. И.А. Претро», расположенного по адресу: Санкт-Петербург, улица Тележная, дом 9, литера А, согласно приложению № 1 к распоряжению.

3.2. Режим использования территории объекта культурного наследия регионального значения «Доходный дом П.А. Фролова, арх. И.А. Претро», расположенного по адресу: Санкт-Петербург, улица Тележная, дом 9, литера А, согласно приложению № 2 к распоряжению.

3.3. Предмет охраны объекта культурного наследия регионального значения «Доходный дом П.А. Фролова, арх. И.А. Претро», расположенного по адресу: Санкт-Петербург, улица Тележная, дом 9, литера А, согласно приложению № 3 к распоряжению.

4. Признать утратившими силу:

4.1. План границ территории выявленного объекта культурного наследия «Дом П.А. Фролова», утвержденный КГИОП 05.06.2002.

5. Начальнику Управления государственного реестра объектов культурного наследия обеспечить:

5.1. Предоставление в Министерство культуры Российской Федерации сведений, предусмотренных Приказом Министерства культуры Российской Федерации от 03.10.2011 № 954 «Об утверждении Положения о едином государственном реестре объектов культурного наследия (памятников истории и культуры) народов Российской Федерации», в установленные сроки.

5.2. Направление в Управление Федеральной службы государственной регистрации, кадастра и картографии по Санкт-Петербургу, Комитет по градостроительству и архитектуре копий распоряжения в срок, не превышающий пяти рабочих дней со дня издания распоряжения.

5.3. Уведомление лиц, являющихся собственниками или иными законными владельцами объекта, указанного в пункте 1 распоряжения, о включении объекта культурного наследия в реестр в срок, не превышающий трёх рабочих дней со дня издания распоряжения.

5.4. Размещение распоряжения в электронной форме в локальной компьютерной сети КГИОП и его официальное опубликование.

5.5. Внесение соответствующих изменений в «Геоинформационную базу данных по объектам культурного наследия, границам и режимам зон охраны на территории Санкт-Петербурга».

6. Контроль за выполнением распоряжения возложить на заместителя председателя КГИОП Аганову Г.Р.

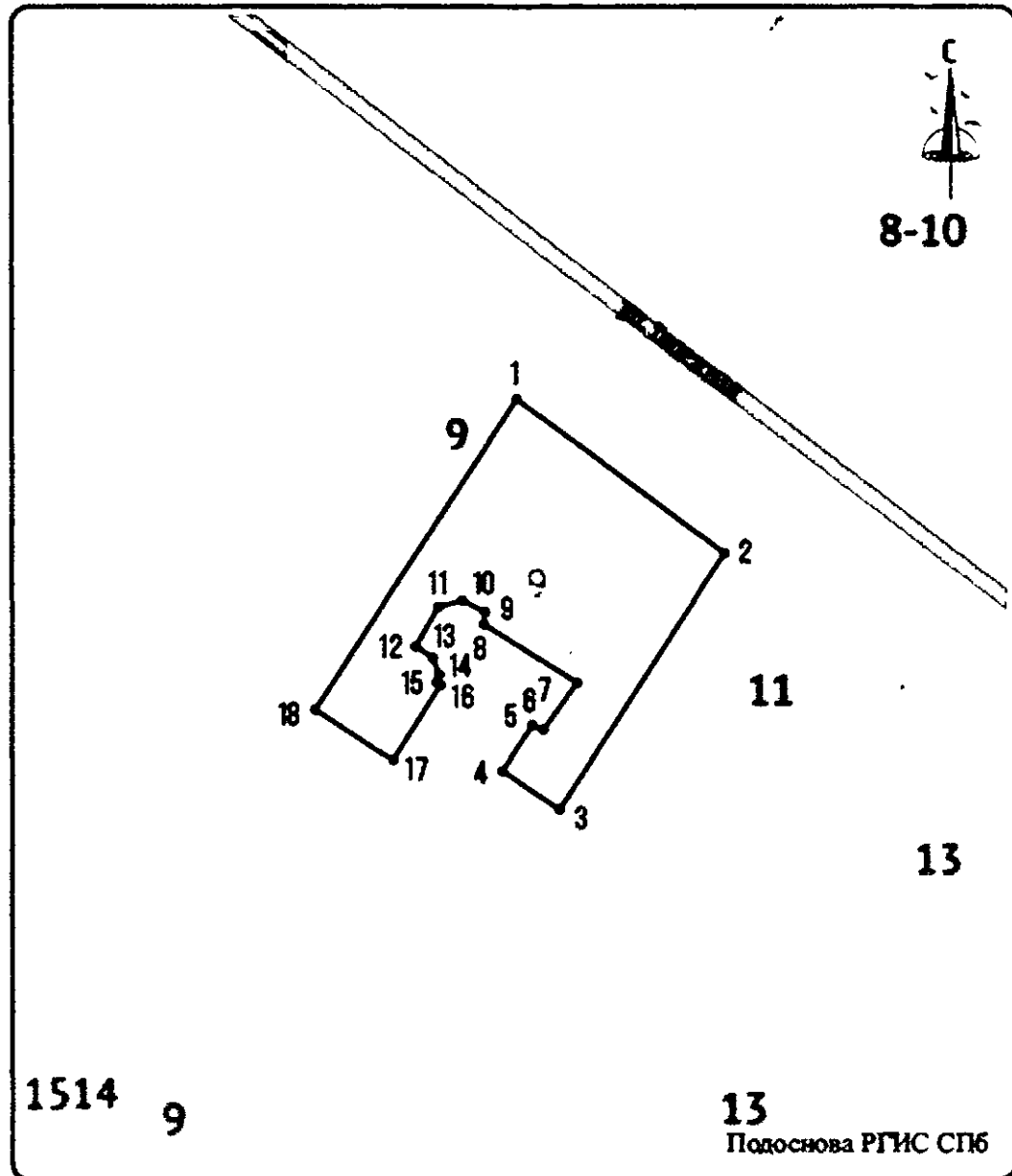
Председатель КГИОП



С.В. Макаров

Границы территории
объекта культурного наследия регионального значения
«Доходный дом П.А. Фролова, арх. И.А. Претро»
(далее – объект культурного наследия),
расположенного по адресу: Санкт-Петербург, улица Тележная, дом 9, литера А

1. Схема границ территории объекта культурного наследия:



УСЛОВНЫЕ ОБОЗНАЧЕНИЯ
Границы территории объекта культурного наследия
и поворотные (характерные) точки

2. Перечень координат характерных точек границ территории
объекта культурного наследия:

| Номер характерной (поворотной) точки | Координаты характерных точек в системе координат, установленной для ведения государственного кадастра объектов недвижимости (м) | |
|---|---|-----------|
| | X | Y |
| 1. | 93252,92 | 116922,88 |
| 2. | 93240,87 | 116938,88 |
| 3. | 93221,17 | 116926,12 |
| 4. | 93224,18 | 116921,73 |
| 5. | 93227,73 | 116924,05 |
| 6. | 93227,31 | 116924,90 |
| 7. | 93230,95 | 116927,48 |
| 8. | 93235,45 | 116920,30 |
| 9. | 93236,39 | 116920,40 |
| 10. | 93237,27 | 116918,68 |
| 11. | 93236,79 | 116916,76 |
| 12. | 93233,73 | 116915,04 |
| 13. | 93232,87 | 116916,38 |
| 14. | 93231,54 | 116916,84 |
| 15. | 93230,98 | 116916,66 |
| 16. | 93230,84 | 116916,94 |
| 17. | 93225,00 | 116913,30 |
| 18. | 93228,91 | 116907,29 |
| 1. | 93252,92 | 116922,88 |

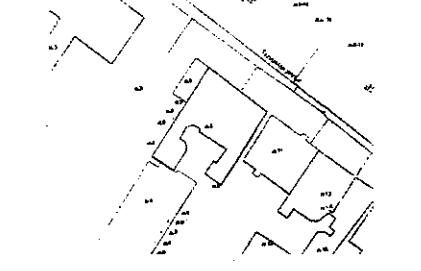

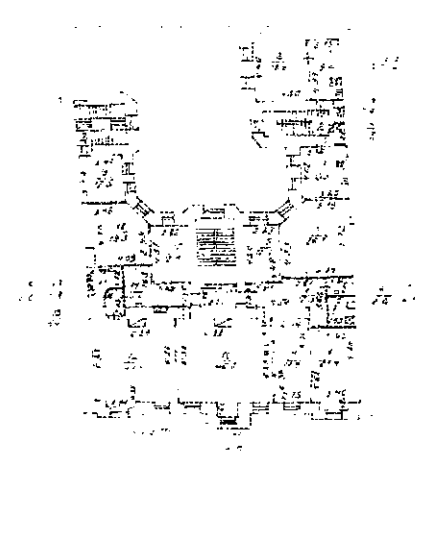
Режим использования территории объекта культурного наследия
регионального значения «Доходный дом П.А. Фролова, арх. И.А. Претро»,
расположенного по адресу: Санкт-Петербург, улица Тележная, дом 9, литера А

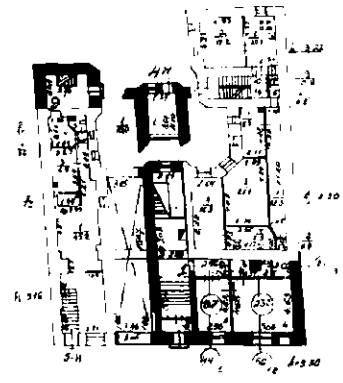
1. На территории объекта культурного наследия запрещаются: строительство объектов капитального строительства и увеличение объемно-пространственных характеристик существующих на территории объекта культурного наследия объектов капитального строительства; проведение земляных, строительных, мелиоративных и иных работ, за исключением работ по сохранению (воссозданию) объекта культурного наследия или его отдельных элементов, сохранению историко-градостроительной или природной среды объекта культурного наследия, работ по капитальному ремонту общего имущества в многоквартирных домах, являющихся объектами культурного наследия, работ по капитальному ремонту общего имущества в многоквартирных домах, расположенных на территориях объектов культурного наследия и не являющихся объектами культурного наследия.

2. На территории объекта культурного наследия разрешается ведение хозяйственной деятельности, не противоречащей требованиям обеспечения сохранности объекта культурного наследия и позволяющей обеспечить функционирование объекта культурного наследия в современных условиях.

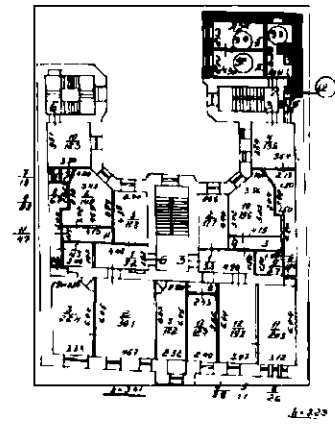
3. Требования к осуществлению деятельности в границах территории объекта культурного наследия и требования к содержанию и использованию территории объекта культурного наследия устанавливаются законодательством Российской Федерации и Санкт-Петербурга об объектах культурного наследия.

Предмет охраны объекта культурного наследия регионального значения
«Доходный дом П.А. Фролова, арх. И.А. Претро», расположенного по адресу:
Санкт-Петербург, улица Тележная, дом 9, литера А

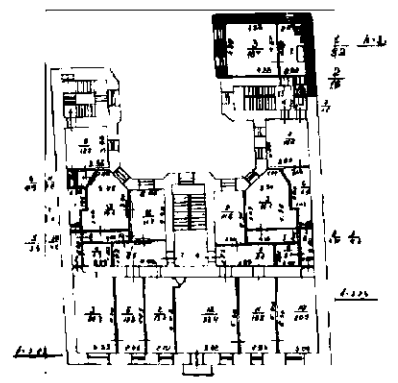
| № п/п | Видовая принадлежность предмета охраны | Предмет охраны | Фотофиксация |
|-------|--|---|---|
| 1. | Объемно-пространственное и планировочное решение территории: | Местоположение здания и его роль в застройке домовладения и квартала в целом как элемента, участвующего в формировании фронта застройки Тележной улицы; |  |
| 2. | Объемно-пространственное решение: | Объемно-пространственная композиция пяти-шестиэтажного, с подвалом, здания сложной в плане, близкой к П-образной формы, включая высотные отметки по венчающим карнизам, в том числе открытый проезд во двор с плоским перекрытием и арочным проемом со стороны Тележной улицы, три эркера на лицевом и один – на дворовом фасадах, открытые балконы в завершении эркеров на главном фасаде, завершение главного фасада треугольным щипцом шириной на пять центральных осей; |  |
| 3. | Конструктивная система: | Капитальные стены 1909 г., их местоположение, конструкция и материал (кирпич); междуэтажные перекрытия 1909 г., их местоположение; |  |



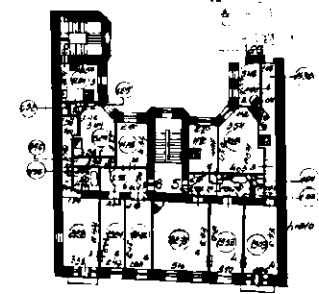
1 этаж




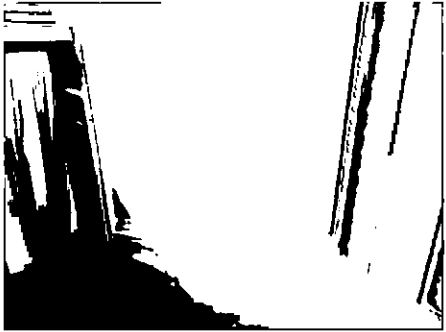

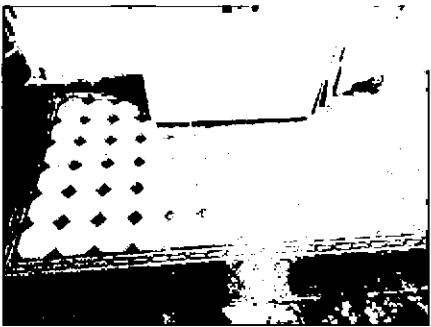
2 этаж

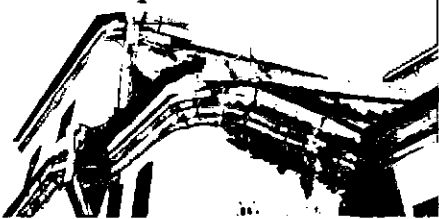



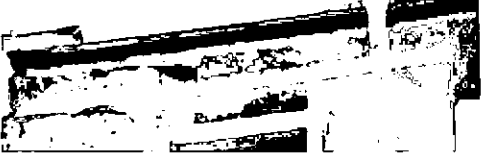



3 этаж








4 этаж

| | | | |
|--|--|---|--|
| | | <p>парадная и «черные» лестницы 1909 г., их местоположение, форма, конструкция; материал и декоративное оформление 1909 г., в том числе: оформление стен, потолка, нижних плоскостей лестничных маршей и перекрытий площадок парадной лестницы прямоугольными филенками в лепном обрамлении, лепные розетки;</p> <p>кованое металлическое ограждение лестничных маршей парадной лестницы с цветочными мотивами (подсолнухи);</p> <p>форма и материал ступеней;</p> <p>мошение лестничных площадок полихромной метлахской плиткой с имитацией терраццо и орнаментальным бордюром, его рисунок и колористическое решение;</p> |     |
|--|--|---|--|

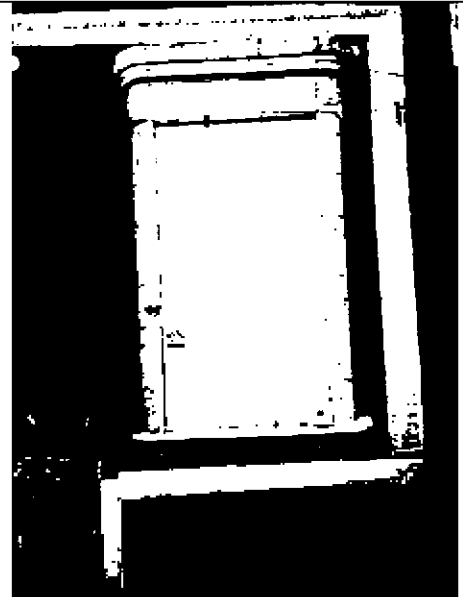
| | | | |
|----|---|--|---|
| | | <p>высотные отметки, характер материала (листовой металл с фальцевыми соединениями), конфигурация и высотные отметки по конькам крыши начала XX века, каминные трубы.</p> |  |
| 5. | <p>Архитектурно-художественное решение фасадов:</p> | <p>Композиционное решение и архитектурно-декоративное оформление фасадов 1909 г., в том числе размер, форма, местоположение и оформление оконных и дверных проемов, в том числе окна с арочным завершением на 2 этаже главного фасада, с лучковым – в выступе эркера парадной лестницы на дворовом фасаде;</p> <p>материал и характер отделки фасадов 1909 г., в том числе гладкая штукатурка, плоский руст;</p> <p>колористическое решение фасадов 1909 г. (уточняется по данным натурных реставрационных исследований);</p> <p>венчающий карниз, раскрепованный по капителям колонн, с развитым лепным фризом над 4 этажом профилированный карниз по завершению верхнего этажа и шипца;</p> <p>профилированные, с пилястрами и розетками в пятах архивольтов, наличники 2 этажа; ионические полуколонны на высоту 3-4 этажей в плоскости между эркерами, лепные гирлянды, ленты, вазы, пилястры, ионики, меандр;</p> |      |

| | | | |
|--|--|---|--|
| | | <p>лепное заполнение поверхности замковых камней над окнами 4 этажа и подоконных плоскостей по 3 и 4 этажам;</p> <p>рамочные наличники, междуэтажный и венчающий карнизы упрощенного профиля на дворовых фасадах;</p> <p>овальное окно над парадным входом с Тележной улицы, оформление портала входа фланкирующими каннелированными пилястрами с лепным растительным орнаментом, в том числе листьями аканта, на капителях, пояс иоников, гирлянда;</p> <p>оформление нижнего этажа по главному фасаду плоским графическим рустом и плоской нишей с полуциркульным завершением, повторяющей абрис проездной арки, лепной декор, в том числе барельефы с изображением двух лебедей в плоской нише справа от парадного входа, медальоны с фигуративным заполнением;</p> <p>кованный металлический флагодержатель 1909-1910 гг. сложной формы на главном фасаде слева от проездной арки, его форма, оформление и колористическое решение.</p> |       |
|--|--|---|--|

| | | | |
|----|--|--|---|
| | | <p>оформление ворот 1909-1910 гг. в проездную арку со стороны Тележной улицы, в том числе металлические створки ворот с дугообразным завершением, сплошные, с филенками, в нижней части и решетчатые, из вертикальных прутьев с тремя рядами упрощенного меандра – в верхней, оформление арочного проема в проезд металлической аркой с меандром и кованой подвесной гирляндой;</p> <p>кованое металлическое ограждение балконов лицевого фасада 1909 г., его материал, оформление и колористическое решение, в том числе вертикальные прутья, полосы упрощенного меандра, трехчастные кованые накладные гирлянды.</p> |    |
| 6. | <p>Декоративно-художественное оформление интерьеров:</p> | <p>Деревянный тамбур вестибюля парадной лестницы, его материал, форма, оформление и колористическое решение, в том числе филенчатые, с элементами резьбы и остеклением, внутренние двери, филенчатые панели;</p> |   |

| | | | |
|--|--|---|--|
| | | <p>вестибюль парадного входа со стороны Тележной улицы, его композиционное решение и архитектурно-художественное оформление, в том числе лепной плафон с розеткой в ромбовидном центральном поле и лепными кессонами;</p> <p>лепной фриз с вазами и гирляндами;</p> <p>оформление стен филенками в лепном орнаментальном обрамлении, рамки медальоны и вазы в лепном обрамлении в поле филенок;</p> <p>напольное мощение в парадном вестибюле полихромной метлахской плиткой с орнаментальным бордюром;</p> |     |
|--|--|---|--|

белая изразцовая печь-камин в парадном вестибюле, ее местоположение, форма, материал и декоративное оформление, в том числе оформление углов объема и завершения рельефными изразцами;



цветные витражи с растительными мотивами во фрамугах окон парадной лестницы.



деревянные двупольные наружные двери квартир, выходящих на парадную лестницу, их материал, форма и колористическое решение.

