



ПРАВИТЕЛЬСТВО САНКТ-ПЕТЕРБУРГА  
КОМИТЕТ ПО ГОСУДАРСТВЕННОМУ КОНТРОЛЮ, ИСПОЛЬЗОВАНИЮ  
И ОХРАНЕ ПАМЯТНИКОВ ИСТОРИИ И КУЛЬТУРЫ  
**РАСПОРЯЖЕНИЕ**

окуд

16.10.2023

№ 836-рп

**Об утверждении предмета охраны  
объекта культурного наследия  
регионального значения  
«Жилой дом»**

В соответствии с подпунктом 10 пункта 2 статьи 33 Федерального закона от 25.06.2002 № 73-ФЗ «Об объектах культурного наследия (памятниках истории и культуры) народов Российской Федерации» и пунктом 3.12 Положения о Комитете по государственному контролю, использованию и охране памятников истории и культуры, утвержденного постановлением Правительства Санкт-Петербурга от 28.04.2004 № 651:

1. Утвердить предмет охраны объекта культурного наследия регионального значения «Жилой дом», расположенного по адресу: Санкт-Петербург, город Ломоносов, Дворцовый проспект, 31 (Санкт-Петербург, город Ломоносов, Дворцовый проспект, дом 31, литера А), согласно приложению к распоряжению.

2. Начальнику отдела государственного реестра объектов культурного наследия КГИОП обеспечить размещение настоящего распоряжения в электронной форме в локальной компьютерной сети КГИОП и его официальное опубликование.




3. Контроль за выполнением распоряжения возложить на начальника Управления государственного реестра объектов культурного наследия КГИОП.

Председатель КГИОП

С.В.Макаров

Приложение к распоряжению КГИОП  
от 16.10.2023 № 836-рп

Предмет охраны объекта культурного наследия регионального значения «Жилой дом»,  
расположенного по адресу: Санкт-Петербург, город Ломоносов, Дворцовый проспект, 31  
(Санкт-Петербург, город Ломоносов, Дворцовый проспект, дом 31, литера А).

№ пп	Виды предмета охраны	Элементы предмета охраны	Фотофиксация
1	2	3	4
1.	Объемно-пространственное решение:	местоположение, габариты и конфигурация прямоугольного в плане здания;  конфигурация, габариты и высотные отметки крыши;  материал окрытия кровли – металл.	
2.	Конструктивная система здания:	наружные (внешние) кирпичные капитальные стены;  внутренние капитальные стены – материал (кирпич), местоположение;  местоположение перекрытий.	
3.	Архитектурно-художественное решение фасадов:	материал облицовки цоколя – природный камень;  материал отделки фасада – гладкая штукатурка, фактурная штукатурка «под шубу»;  местоположение, габариты и конфигурация оконных и дверных проемов;	 

лицевой фасад фланкирован  
рустованными пилястрами;

профилированные наличники  
оконных и дверных проемов (кроме  
северного фасада);



ленточный руст с оформлением  
фактурной штукатуркой «под шубу» в  
межоконных простенках 1 этажа  
лицевого фасада;



прямоугольные филенки с  
оформлением фактурной  
штукатуркой «под шубу» в  
подоконном пространстве оконных  
проемов 2 этажа лицевого фасада;



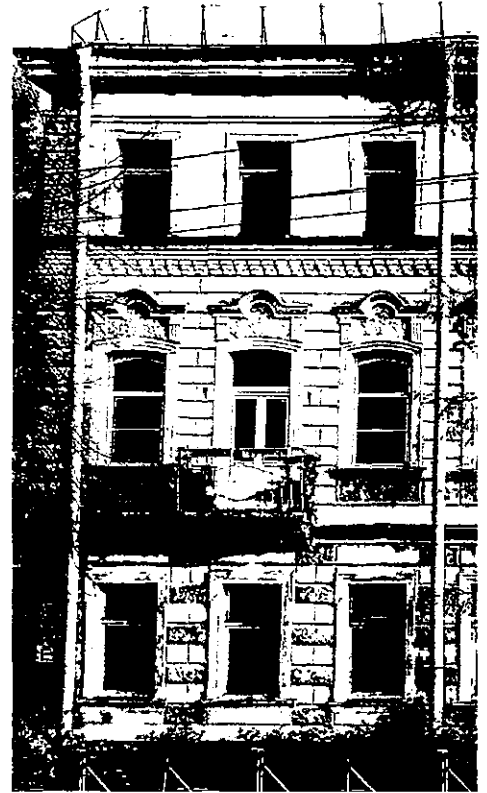
филенки сложной формы с  
оформлением фактурной  
штукатуркой «под шубу» над  
оконными проемами 2 этажа лицевого  
фасада;



профилированные сандрики с  
триглифами над оконными проемами  
2 этажа лицевого фасада;

профилированная тяга с поясом  
городков между 2 и 3 этажами  
лицевого фасада;

профилированные междуэтажные  
тяги (кроме северного фасада),  
подкарнизная тяга; венчающий  
профилированный карниз;



два балкона в уровне 2 этажа,  
прямоугольных в плане, на литых  
чугунных фигурными кронштейнами.

