



ПРАВИТЕЛЬСТВО САНКТ-ПЕТЕРБУРГА
КОМИТЕТ ПО ГОСУДАРСТВЕННОМУ КОНТРОЛЮ, ИСПОЛЬЗОВАНИЮ
И ОХРАНЕ ПАМЯТНИКОВ ИСТОРИИ И КУЛЬТУРЫ
РАСПОРЯЖЕНИЕ

окуд

24.10.2023

№ 846-рп

**Об утверждении предмета охраны
выявленного объекта культурного наследия
«Вокзал станции Павловск»**

В соответствии с подпунктом 10 пункта 2 статьи 33 Федерального закона от 25.06.2002 № 73-ФЗ «Об объектах культурного наследия (памятниках истории и культуры) народов Российской Федерации» и пунктом 3.12 Положения о Комитете по государственному контролю, использованию и охране памятников истории и культуры, утвержденного постановлением Правительства Санкт-Петербурга от 28.04.2004 № 651:

1. Утвердить предмет охраны выявленного объекта культурного наследия «Вокзал станции Павловск», расположенного по адресу: Санкт-Петербург, город Павловск, Привокзальная площадь, дом 1, литера А (Санкт-Петербург, г. Павловск, Привокзальная площадь, дом 1, литера В), согласно приложению к распоряжению.

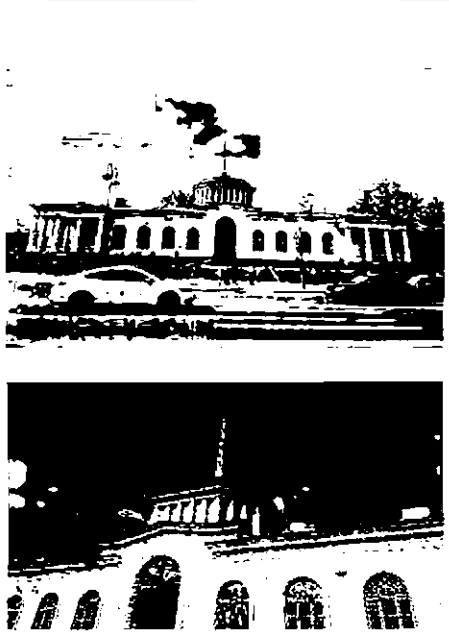

2. Начальнику отдела государственного реестра объектов культурного наследия Управления государственного реестра объектов культурного наследия обеспечить размещение распоряжения в электронной форме в локальной компьютерной сети КГИОП и его официальное опубликование.

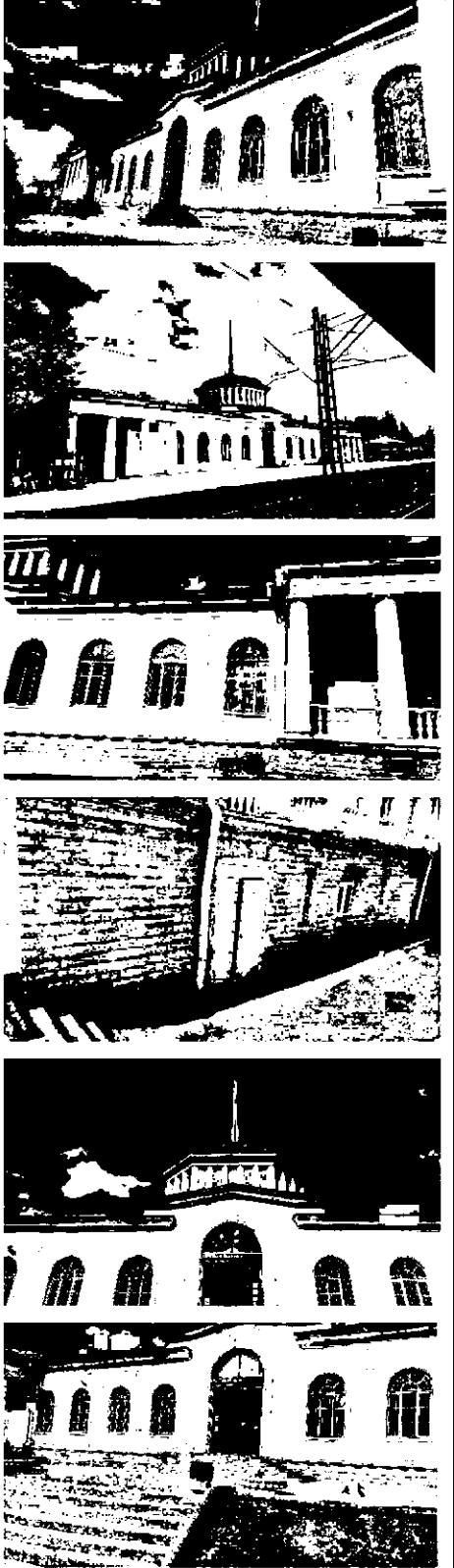
3. Контроль за выполнением распоряжения возложить на начальника Управления государственного реестра объектов культурного наследия.

Заместитель председателя КГИОП

Г.Р. Аганова

Предмет охраны
выявленного объекта культурного наследия
«Вокзал станции Павловск», расположенного по адресу:
Санкт-Петербург, город Павловск, Привокзальная площадь, дом 1, литера А
(Санкт-Петербург, г. Павловск, Привокзальная площадь, дом 1, литера В)

№ п/п	Видовая принадлежность предмета охраны	Предмет охраны	Фотофиксация
1	Объемно-пространственное решение:	<p>габариты и конфигурация прямоугольного в плане здания (одноэтажного на цокольном этаже, с крытыми террасами, примыкающими к торцевым фасадам);</p> <p>исторические* габариты и конфигурация кровли (скатная, с восьмигранным барабаном и плоским куполом, увенчанным шпилем в центральной части); высотные отметки;</p> <p>материал кровли – листовой металл;</p> <p>(*здесь и далее под термином «исторический» следует понимать дату 1950-е гг.)</p>	
2	Конструктивная система:	<p>исторические наружные и внутренние капитальные стены: материал (кирпич), местоположение;</p> <p>историческое междуэтажное перекрытие: местоположение;</p> <p>исторические лестницы (две лестницы входов на террасы со стороны Привокзальной площади): местоположение; габариты, конфигурация, материал ступеней (известняк);</p>	

3	Объемно-планировочное решение:	историческое объемно-планировочное решение в габаритах капитальных стен;	
4	Архитектурно-художественное решение фасадов:	<p>историческое решение фасадов в формах «сталинского ампира»;</p> <p>материал и характер обработки фасадных поверхностей - гладкая окрашенная штукатурка;</p> <p>облицовка цоколя (фасад со стороны Привокзальной площади)- известняк;</p> <p>облицовка цокольного этажа - известняк;</p> <p>восьмигранный барабан на трехчетвертных колоннах, с профилированным карнизом; плоский купол, увенчанный шпилем;</p> <p>лестницы со стороны Привокзальной площади: габариты, конфигурация, материал (гранитные плиты)</p>	

фасады со стороны Привокзальной площади и со стороны перронов:

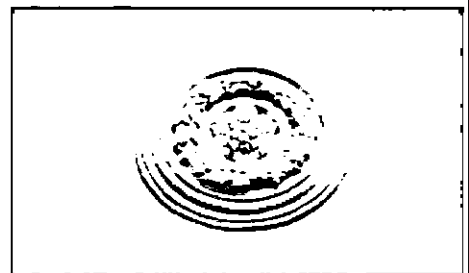
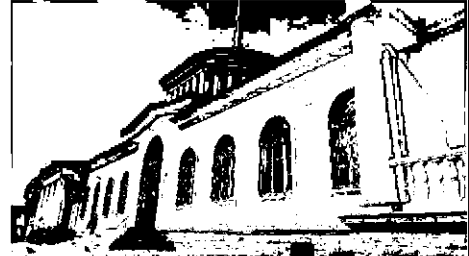
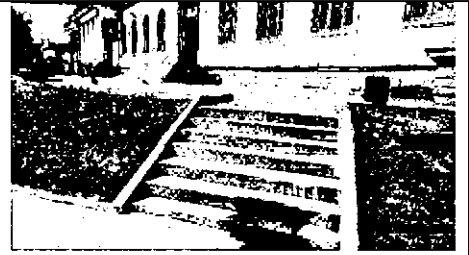
оконные и дверные проемы: историческое местоположение, габариты и конфигурация (с полуциркульным завершением);

исторические заполнения оконных проемов: рисунок расстекловки, цвет, материал (дерево);

декоративное оформление оконных проемов: профилированные наличники; прямоугольные филенки под оконными проемами;

лепные розетки (с лавровым венком и розеткой в центре) в межоконных пространствах;

оформление дверных проемов главного входа и выхода на перрон – неглубокие дверные порталы с лепным декором (растительного характера – дубовые листья и цветы, порезки);



оформление полуциркульных оконных проемов цокольного этажа (вверный руст с замковым камнем, материал – известняк);

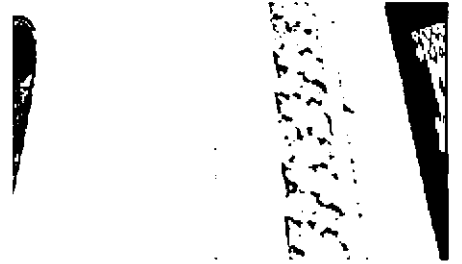
венчающий профилированный карниз: с сильным выносом; лепная тяга из «ов» под карнизом;



торцевые фасады:

крытые террасы с колоннадами (капители колонн с иониками и розетками, профилированная квадратная в плане абака с четырьмя розетками по углам) и ограждением (балясины);

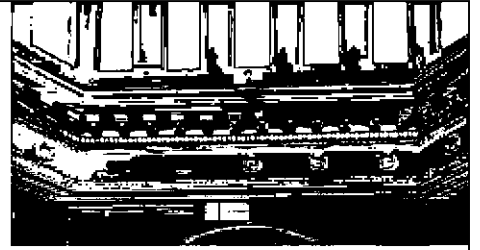
декоративное оформление потолков террас: кессоны с лепным поясом из иоников по периметру;

оконные и дверные проемы: историческое местоположение, габариты и конфигурация (прямоугольные);

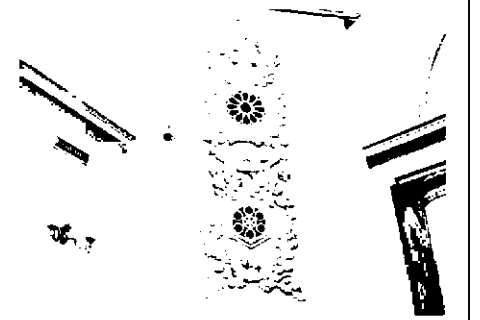


		<p>исторические заполнения оконных проемов: рисунок расстекловки, цвет, материал (дерево);</p> <p>декоративное оформление оконных и дверных проемов: лепные провисающие гирлянды из дубовых листьев над проемами;</p> <p>две лепные розетки (с лавровыми венками и розетками в центре) над прямоугольными оконными проемами и нишами по крайним осям;</p>	
5	<p>Декоративно-художественное оформление интерьеров, предметы декоративно-прикладного искусства</p>	<p>вестибюль:</p> <p>историческое решение интерьера (стены оштукатурены, окрашены);</p> <p>оформление дверных проемов профилированными архивольтами;</p> <p>профилированная тяга с порезками, лепной декор в виде лавровых венков, профилированный карниз с модульонами и поясом иоников в верхней части основного восьмигранного объема;</p>	

круглые вентиляционные решетки в интерьере основного восьмигранного объема – материал (металл), рисунок; обрамление - лепные гирлянды (из веток дуба и драпировок);



оформление арочного проема прохода в залы ожидания - колонны (стилизированный тосканский ордер: капители колонн с лавровыми венками и розетками); профилированные архивольты;



оформление порталов, ведущих в залы ожидания: облицовка (натуральный мрамор); пилястры (капители с лавровым венком и розеткой); профилированные



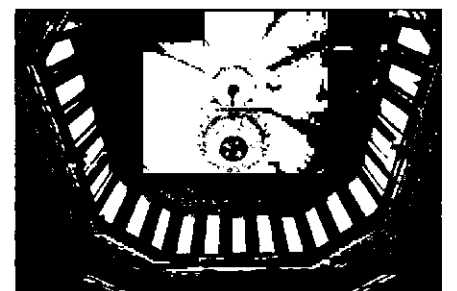
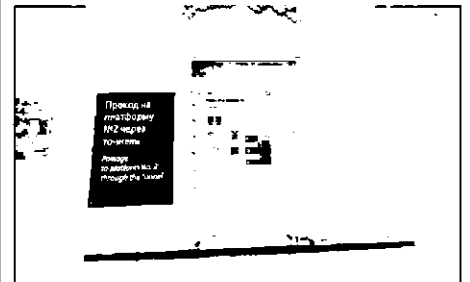
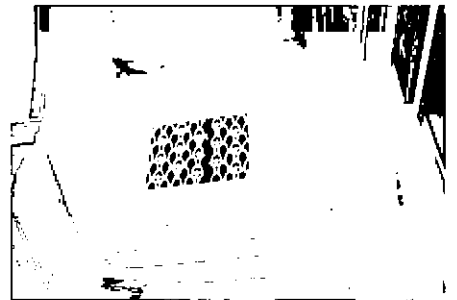
архивольты с орнаментальным поясом в виде дубовых веток;

вентиляционные решетки (проходы в залы ожидания) – конфигурация (прямоугольная), материал (металл), рисунок (чешуя);

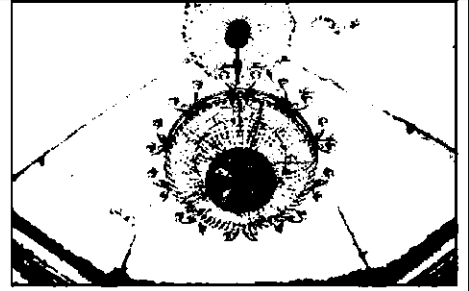
оформление ниш (заложенных оконных проемов) основного восьмигранного объема – лепной декор растительного характера;

полуколонны дорического ордера в межоконных пространствах восьмигранного барабана плоского купола;

лепная плафонная розетка в объеме плоского купола (подкупольное пространство); порезки в оформлении ребер купола;



люстра одноярусная на двадцать светоточек, на штоке (металл, стекло). Обод поддерживает корзину из пронизей, замкнутую розеткой. К ободу крепятся парные изогнутые кронштейны с профитками;

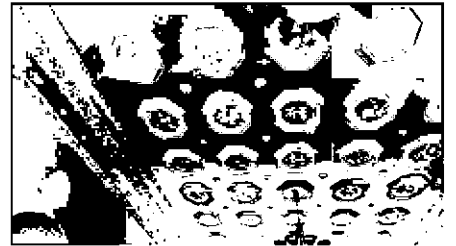


залы ожидания:

историческое решение интерьеров (стены оштукатурены, окрашены);



плоские перекрытия, декорированные восьмигранными кессонами с лепным декором растительного характера (цветы) и розетками между ними в залах (основные объёмы);



лепные карнизы с порезками, тяги с орнаментом из дубовых и лавровых листьев, розетки в залах (основные объёмы); профилированные – в примыкающих объемах;



колонны (капители колонн с лавровыми венками и розетками) в оформлении интерьеров (2 колонны в проемах, разделяющих залы ожиданий на два объема – основной объем и примыкающий объём);



вентиляционные решетки (проходы в залы ожидания) – конфигурация (прямоугольная), материал (металл), рисунок (чешуя);

оформление дверного проема северного зала ожиданий (справа от главного входа) – полуциркульный сандрик с лепными розетками по бокам;

люстра одноярусная на восемь светоточек, на цепи (металл, плафоны, поддон – молочное стекло). К ободу крепятся восемь изогнутых кронштейнов. Обод соединяется изогнутыми тягами с профилированной розеткой. Плафоны в форме колокольчика, направленные вверх.

