



ПРАВИТЕЛЬСТВО САНКТ-ПЕТЕРБУРГА
КОМИТЕТ ПО ГОСУДАРСТВЕННОМУ КОНТРОЛЮ, ИСПОЛЬЗОВАНИЮ
И ОХРАНЕ ПАМЯТНИКОВ ИСТОРИИ И КУЛЬТУРЫ
РАСПОРЯЖЕНИЕ

окуд

05.12.2023

№ 895-рп

**Об утверждении предмета охраны
объекта культурного наследия регионального значения
«Дом ювелирной фирмы К.Г. Фаберже»**

В соответствии с подпунктом 10 пункта 2 статьи 33 Федерального закона от 25.06.2002 № 73-ФЗ «Об объектах культурного наследия (памятниках истории и культуры) народов Российской Федерации» и пунктом 3.12 Положения о Комитете по государственному контролю, использованию и охране памятников истории и культуры, утвержденного постановлением Правительства Санкт-Петербурга от 28.04.2004 № 651, в связи с позицией судов общей юрисдикции относительно нормативного характера правовых актов, утверждающих предмет охраны объекта культурного наследия:

1. Утвердить предмет охраны объекта культурного наследия регионального значения «Дом ювелирной фирмы К.Г. Фаберже», расположенного по адресу: Санкт-Петербург, Большая Морская улица, дом 24, литера А, согласно приложению к распоряжению.

2. Распоряжение КГИОП от 10.10.2018 № 399-р «Об утверждении предмета охраны объекта культурного наследия регионального значения «Дом ювелирной фирмы К.Г. Фаберже» признать утратившим силу.

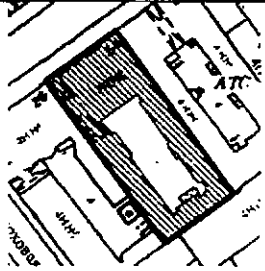


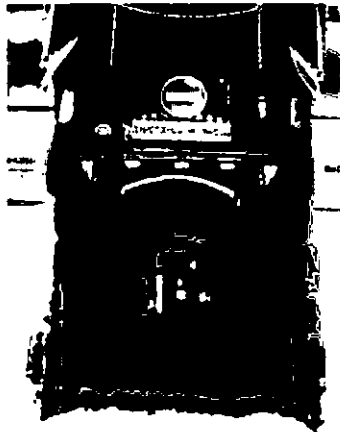
3. Начальнику отдела государственного учета объектов культурного наследия обеспечить размещение распоряжения в электронной форме в локальной компьютерной сети КГИОП.


4. Контроль за выполнением распоряжения остается за заместителем председателя КГИОП – начальником Управления организационного обеспечения, популяризации и государственного учета объектов культурного наследия.

Заместитель председателя КГИОП

Г.Р. Аганова

Предмет охраны
объекта культурного наследия регионального значения
«Дом ювелирной фирмы К.Г. Фаберже», расположенного по адресу:
Санкт-Петербург, Большая Морская улица, дом 24, литера А

№ пп	Видовая принадлежность предмета охраны	Предмет охраны	Фотофиксация
1	2	3	4
1	Объемно-пространственное и планировочное решение территории:	<p>местоположение и градостроительные характеристики здания, его роль в композиционно-планировочной структуре квартала и панораме Большой Морской улицы;</p> <p>объемно-планировочное решение внутреннего двора.</p>	
2	Объемно-пространственное решение:	<p>четырёх-пятиэтажное на подвале здание с замкнутым двором, его габариты и конфигурация;</p> <p>историческая конфигурация (двускатная), габариты и высотная отметка конька и карниза лицевого ската крыши лицевого корпуса;</p> <p>конфигурация (односкатная), высотная отметка коньков и карнизов дворового ската крыши лицевого корпуса и крыш дворовых корпусов;*</p> <p>* конфигурация и габариты крыши изменены при реконструкции чердачного пространства в 2004-2005 гг.</p> <p>исторический материал и характер покрытия лицевого ската крыши, эркеров и щипцов – глазурованная зеленая черепица;</p> <p>ризалиты дворовых корпусов – прямоугольные в плане и с закругленными углами, в том числе лестничных объемов;</p> <p>воротный проезд – историческое местоположение (лицевой корпус), конфигурация (с треугольным завершением), габариты.</p>	  

3	<p>Конструктивная система:</p>	<p>исторические наружные капитальные стены; исторические внутренние стены – местоположение, материал (кирпич);</p> <p>исторические перекрытия – местоположение;</p> <p>своды – коробовый на подпружных арках, по балкам (надподвальные), зеркальный с распалубками, сомкнутый; площадки лестницы 1ЛК перекрыты по типу зонтичного свода;</p> <p>световой фонарь. его историческое местоположение, конфигурация, конструкция, габариты, материал переплета, характер расстекловки и цветное решение:</p>	
---	--------------------------------	---	---



исторические межэтажные и межстенные лестницы, в том числе:

межэтажная двухмаршевая с поворотом лестница 1ЛК со ступенями известняковой плиты по металлическим косоурам – с металлическими кольцами для ковровых стержней, с чугунным кованным ограждением растительного рисунка в формах модерна (цветы, побеги, завитки) и дубовыми перилами;



межэтажная трехмаршевая лестница 2ЛК и межэтажная двухмаршевая с поворотом лестница 3 ЛК со ступенями известняковой плиты по металлическим косоурам и перильным ограждением из прямоугольных в сечении перекрученных прутьев с горизонтальными направляющими;



		<p>одномаршевая межстенная лестница со ступенями известняковой плиты;</p> <p>одномаршевая лестница, ведущая к площадке 1-го этажа лестницы 1ЛК, с известняковыми ступенями и чугунным кованым ограждением с рисунком в формах модерна (цветы, побеги, завитки).</p>	
4	Объемно-планировочное решение:	историческое объемно-планировочное решение лестниц и помещений с художественной отделкой.	
5	Архитектурно-художественное решение фасадов:	<p>лицевой фасад, его историческое архитектурно-художественное решение в приемах модерна с неоготическими мотивами, с центрально-симметричной композицией, подчеркнутой расположением в крайних световых осях двух эркеров в уровне 2-3-го этажей, эркера в центральной световой оси в уровне 4-го этажа и тремя щипцами – малыми боковыми и большим центральным;</p> <p>цоколь, облицованный полированным гангутским красным гранитом со скошенным верхним краем;</p> <p>материал и характер облицовки фасадной поверхности – гангутский красный гранит, в том числе гнейсовидный, полированный, в обработке различной фактуры;</p>	

прямоугольные в плане эркеры на фигурных кронштейнах, соединенных аркой: два с замковым камнем, декорированные филенками с резным крестоцветом, завершенные стилизованным ограждением с пинаклями, один – с шатровым завершением, открытым зеленой глазурованной черепицей;



оформление воротного проезда:

подпружные арки, декорированные прямоугольными филенками с профилем по периметру;

цоколь, облицованный гладкими плитами серо-розового гранита;

материал и характер облицовки поверхности стен проезда – глазурованный облицовочный кирпич белого и зеленого цвета;

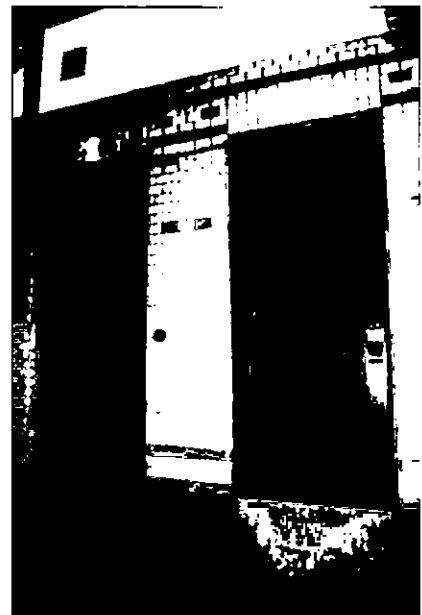
стилизованные выступы с гранитным валиком в основании и контррельефные оштукатуренные прямоугольные филенки с профилем по периметру – в верхней части стен проезда;



прямоугольный проем в северо-восточной стене проезда с деревянным филеичатым заполнением с фрамугой, декорированным резной стрельчатой аркой и стилизованными пилястрами;

дверной проем – историческое местоположение (северо-восточная стена проезда), конфигурация (прямоугольный), габариты;

южная часть проезда, перекрытая сводом сложной конфигурации с гладкой подпружной аркой;



арочный проем с уплощенным коробовым завершением, поворотная межстенная одномаршевая лестница-крыльцо со ступенями красного гранита, ведущая к парадному входу в юго-западный дворовый корпус;



дверной проем в откосах – историческое местоположение (юго-западный дворовый корпус со стороны воротного проезда), конфигурация (с уплощенным коробовым завершением), габариты;

исторический тип (двустворчатое, полусветлое, с остекленной фрамугой* с уплощенным коробовым завершением), материал (дерево), цвет и оформление (филенки) заполнения дверного проема;

* историческая расстекловка утрачена



дверной проем – историческое местоположение, конфигурация (с уплощенным коробовым завершением), габариты;

исторические конструкция (двустворчатое с двумя нестворными частями, полусветлое, с трехчастной остекленной* фрамугой с уплощенным коробовым завершением), материал (дерево), цвет и оформление (филенки) заполнения дверного проема; фурнитура – деревянные изогнутые ручки с металлическими цапфами;

* историческая расстекловка утрачена.



заполнение и фурнитура воссозданы по историческому образцу

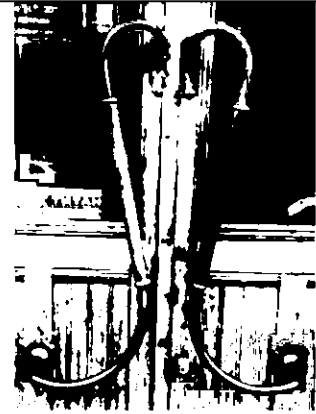
аркатурно-колончатый пояс 1-го этажа: арки со стрельчатым завершением, опирающиеся на стилизованные бочкообразные полуколонны полированного красного гангутского гранита с резными листьями аканта в капителях и базах, замковые камни;

в боковых арках – воротный проезд и входной проем, фланкированные полупилястрами аналогичного оформления;

исторические оконные проемы 1-4-го этажей, включая витринные и сдвоенные, проемы центрального щипца

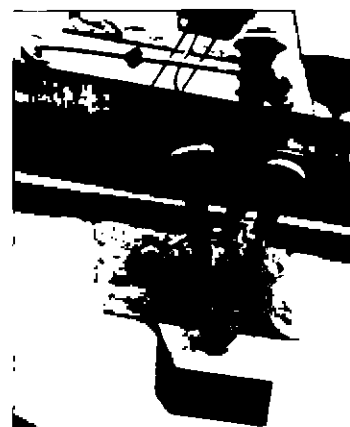
– местоположение, конфигурация (прямоугольные, с лучковыми и полуциркульными завершениями), габариты, оформление (гранитные наличники и архивольты, имитирующие лучковые, стрельчатые и трехлопастные арочные завершения, уплощенные замковые камни, наклонные подоконные выступы, стилизованные многогранные колонки, разделяющие сдвоенные проемы);

исторический материал (дерево), рисунок расстекловки и единообразия цветового решения заполнения оконных проемов;





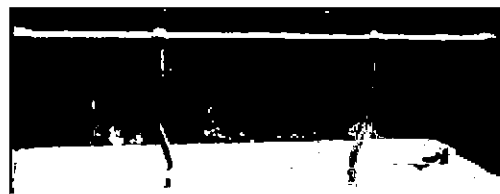
три трехчастных литых бронзовых флагодержателя, прикрепленные к фасаду двумя дугами с дискообразными перехватами и креплениями;



два металлических держателя для вывесок с перехватами в виде дисков и цепями, на дискообразных креплениях – в створе воротного проезда и дверного проема;



четыре металлических круглых в сечении поручня на изогнутых опорах с перехватами – перед витринными окнами 1-го этажа;

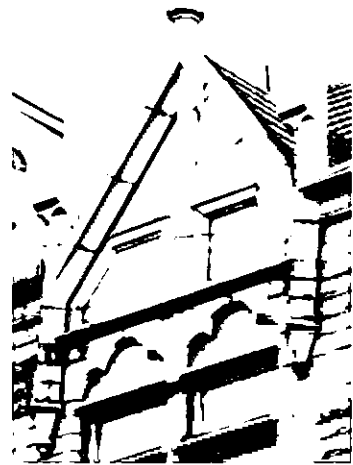


межэтажный профилированный карниз;

рельефный фриз, профилированный венчающий карниз;



треугольные щипцы, декорированные пинаклями, профилированным карнизом, резным стилизованным растительным орнаментом и фиалом в завершении; два – боковых частей фасада; один (с фигурным завершением и оконными проемами) – центральной части фасада;



дворовые фасады, их историческое архитектурно-художественное решение:

цоколь, облицованный известняковой скобой;

материал и характер обработки фасадных поверхностей – гладкая и фактурная штукатурка, линейный руст;

дверные проемы – историческое местоположение, конфигурация (прямоугольные), габариты;

исторические оконные проемы цокольного этажа – местоположение, конфигурация (прямоугольные), ширина и верхняя отметка;

исторические оконные проемы 1-5-го этажей – местоположение, конфигурация (прямоугольные, с уплощенными коробовыми завершениями), габариты, оформление (штукатурные наличники, архивольты, имитирующие лучковые,



треугольные перемычки, подоконные выступы):

исторический тип, материал (дерево), рисунок расстекловки и единообразие цветового решения заполнения оконных проемов 1-го этажа лицевого корпуса и лестничного объема юго-западного дворового корпуса;

исторический тип и единообразие цветового решения заполнения оконных проемов 1-5-го этажей;




штукатурные пояса с продольными бороздками, уплощенные нишки, детали «алмазная грань», филенки, обработанные штукатуркой «под шубу»;

прямоугольные в плане балконы с металлическим ограждением простого рисунка;

венчающий профилированный карниз;

треугольный щипец ризалита юго-западного корпуса;



6	<p>Декоративно-художественное оформление интерьеров и предметы декоративно-прикладного искусства:</p>	<p>исторические дверные проемы, их местоположение, конфигурация и габариты;</p> <p>ЛК(1):</p> <p>тамбур – тип (двухчастный, на две внешние и две внутренние полусветлые створки с лучковым верхним краем, обшитый деревянными филенчатыми панелями, с фрамугами (фронтальная – двухчастная) с витражным остеклением в металлических переплетах*), материал (дерево), цвет, и оформление;</p> <p>* витражное остекление утрачено</p> <p>облицовка пола тамбура и помещения ЛК(2) известняковыми плитами;</p> <p>парадная лестница:</p> <p>оконный проем площадки 1-го этажа, выходящий в воротный проезд, с уплощенным лучковым завершением и заполнением стеклянным кирпичом Фальконье;</p>	  
---	---	---	--

витражные заполнения оконных проемов между 1-2-м и 2-3-м этажами* – полихромное и фактурное стекло в металлической оплетке (геометрическая расстекловка, изображения ромашек, виноградных лоз и решетки), латунная фурнитура;

* витражные заполнения оконных проемов между 3-4-м, 4-5-м этажами воссозданы по историческим аналогам, без сохранения рисунка

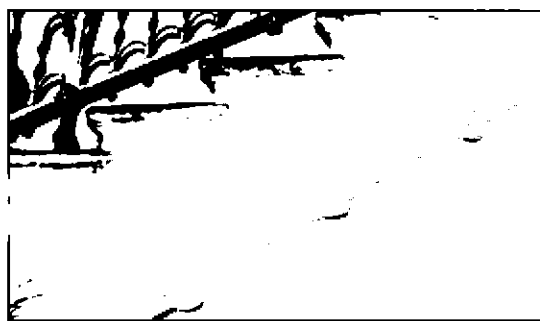
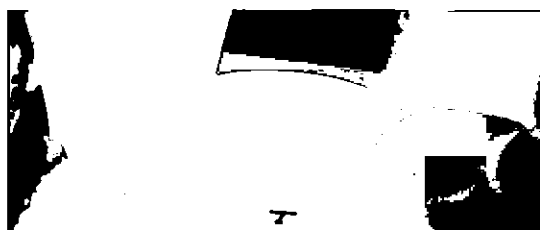
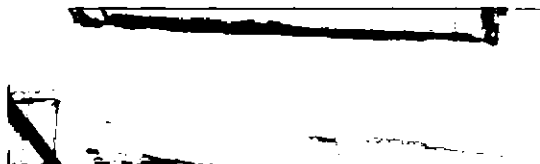
шесть подоконников белого мрамора (проемы между 1-2-м и 2-3-м этажами);

оформление потолка 5-го этажа с мотивами готической архитектуры со стилизованными лепными нервюрами – центральная часть плафона, декорированная лепным растительным орнаментом и центральной многоугольной розеткой с элементами средневековых геральдических щитов, в центре розетки – лепной замковый камень с гирькой; на средокрестье нервюров – четыре лепных замковых камня с гирьками;

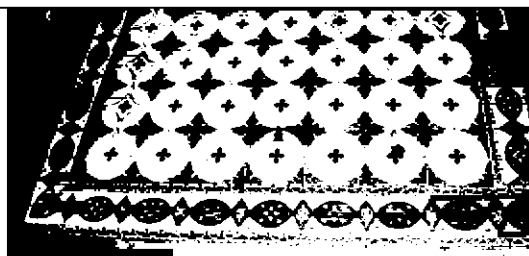
оформление стен площадки 5-го этажа – лепной орнамент в виде бутонов и листьев;

оформление потолков лестничных площадок в виде готических нервюрных сводиков с профилями, замковыми камнями и растительными элементами;

оформление косяков лепным орнаментом в виде стилизованной «бегущей волны»;



покрытие полов лестничных площадок полихромной метлахской плиткой коврового рисунка;



помещение 1-Н(1):

тамбур – тип (на две внешние и две внутренние полусветлые створки, обшитый деревянными филенчатыми панелями, с трехчастной остекленной фрамугой с фигурным верхним краем, и двумя боковыми примыкающими оконными проемами с остекленными фигурными филенками), материал (дерево), цвет, и оформление (фигурные филенки, профилированный карниз на стилизованных кронштейнах), латунная фурнитура – фигурные ручки;



помещение 1-Н(2):

оформление потолка – квадратные кессоны по периметру потолка;

исторические конструкция (двустворчатое глухое), материал (дуб), цвет и оформление (филенки с профилем по периметру) заполнения дверного проема, ведущего в помещение 1-Н(3), в деревянном резном наличнике (канnelированные лопатки, профилированный карниз со стилизованными кронштейнами);

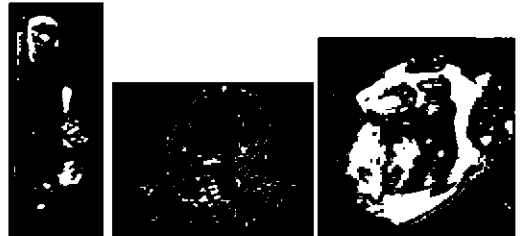
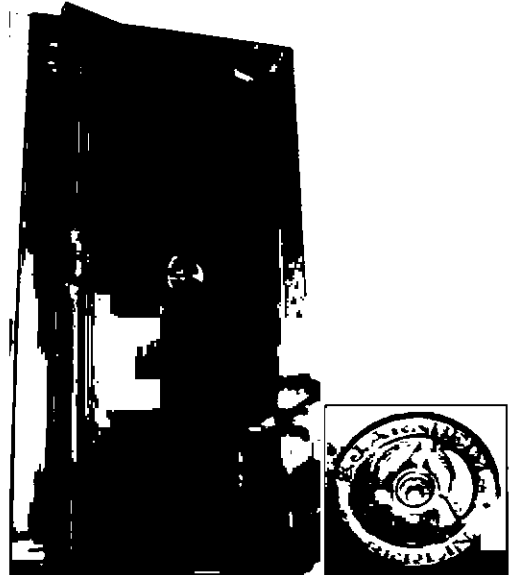




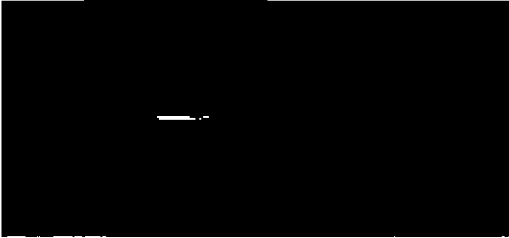

латунная фурнитура оконных
заполнений*

* воссоздана по историческому образцу

металлические раздвижные решетки
немецкой фирмы «S.J. Arnheim»;

металлический сейф-лифт немецкой
фирмы «S.J. Arnheim»: на внутренней
стороне створки живописные
изображения герба Берлина и герб
Габсбургов; в центральной части
внешней стороны створки – круглый
секретный замок с поворотным колесом с
надписями «Berlin», «S.J. Arnheim»;
ручка-скоба с гравировкой;



		<p>помещение 1-Н(8):</p> <p>оформление откосов оконных проемов деревянными филленчатыми панелями, металлическая фурнитура*:</p> <p>* воссозданы по историческому образцу</p> <p>помещение 12-Н(15):</p> <p>оформление потолка – профилированные тяги по периметру;</p> <p>неввысокая падуга;</p> <p>оформление стен – профилированные тяги по периметру помещения;</p> <p>помещение 12-Н(16):</p> <p>оформление потолка – прямоугольные и квадратные кессоны с профилем по периметру;</p> <p>неввысокая падуга;</p> <p>помещение 12-Н(24):</p> <p>оформление потолка – профилированные тяги по периметру;</p> <p>оформление стен – профилированные тяги по периметру помещения;</p> <p>помещение 23-Н(1):</p> <p>раздвижное двухчастное металлическое заполнение дверного проема, ведущего в подвальные помещения.</p>	   
--	--	--	--