



ПРАВИТЕЛЬСТВО САНКТ-ПЕТЕРБУРГА

КОМИТЕТ ПО ГОСУДАРСТВЕННОМУ КОНТРОЛЮ, ИСПОЛЬЗОВАНИЮ
И ОХРАНЕ ПАМЯТНИКОВ ИСТОРИИ И КУЛЬТУРЫ

РАСПОРЯЖЕНИЕ

окуд

05.12.2023

№ 894-рп

Об утверждении предмета охраны
объекта культурного наследия регионального значения
«Дом, где у Карамзиных Екатерины Андреевны и
Софьи Николаевны в 1839-1851 гг. бывали поэт
Лермонтов Михаил Юрьевич, композитор Глинка
Михаил Иванович и другие деятели русской культуры
(«Салон Карамзиных»)»

В соответствии с подпунктом 10 пункта 2 статьи 33 Федерального закона от 25.06.2002 № 73-ФЗ «Об объектах культурного наследия (памятниках истории и культуры) народов Российской Федерации» и пунктом 3.12 Положения о Комитете по государственному контролю, использованию и охране памятников истории и культуры, утвержденного постановлением Правительства Санкт-Петербурга от 28.04.2004 № 651, в связи с позицией судов общей юрисдикции относительно нормативного характера правовых актов, утверждающих предмет охраны объекта культурного наследия:

1. Утвердить предмет охраны объекта культурного наследия регионального значения «Дом, где у Карамзиных Екатерины Андреевны и Софьи Николаевны в 1839-1851 гг. бывали поэт Лермонтов Михаил Юрьевич, композитор Глинка Михаил Иванович и другие деятели русской культуры («Салон Карамзиных»)», расположенного по адресу: Санкт-Петербург, Гагаринская ул., 16, согласно приложению к распоряжению.

2. Распоряжение КГИОП от 21.04.2011 № 10-162 «Об утверждении перечня предметов охраны объекта культурного наследия регионального значения «Дом, где у Карамзиных Екатерины Андреевны и Софьи Николаевны в 1839-1851 гг. бывали поэт Лермонтов Михаил Юрьевич, композитор Глинка Михаил Иванович и другие деятели русской культуры («Салон Карамзиных»)» признать утратившим силу.

3. Начальнику отдела государственного учета объектов культурного наследия обеспечить размещение распоряжения в электронной форме в локальной компьютерной сети КГИОП.


4. Контроль за выполнением распоряжения остается за заместителем председателя КГИОП – начальником Управления организационного обеспечения, популяризации и государственного учета объектов культурного наследия.

Заместитель председателя КГИОП



Г.Р. Аганова

Предмет охраны
 объекта культурного наследия регионального значения
 «Дом, где у Карамзиных Екатерины Андреевны и Софьи Николаевны в 1839-1851 гг. бывали
 поэт Лермонтов Михаил Юрьевич, композитор Глинка Михаил Иванович
 и другие деятели русской культуры («Салон Карамзиных»)),
 расположенного по адресу:
 Санкт-Петербург, Гагаринская ул., 16

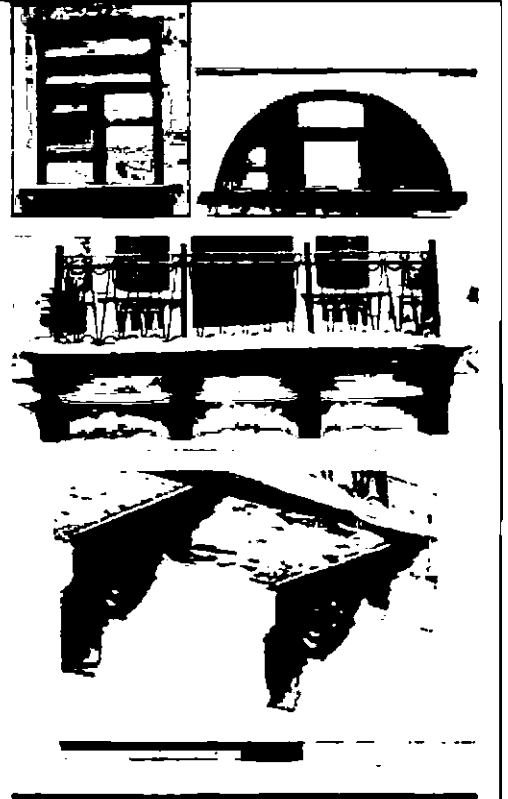
№ л/п	Видовая принадлежность предмета охраны	Предмет охраны	Фотофиксация
1	2	3	4
1	Объемно-пространственное решение:	<p>исторические габариты здания, включая лицевой и дворовые корпуса;</p> <p>историческая конфигурация, габариты и высотные отметки крыш (двускатная, кровельное железо по деревянным стропилам) над лицевым и дворовыми корпусами;</p> <p>историческое местоположение и габариты воротного проезда с лучковым завершением.</p>	
2	Конструктивная система:	<p>исторические наружные и внутренние капитальные стены (кирпичные, оштукатуренные);</p> <p>пониженный свод воротного проезда;</p> <p>исторические отметки междуэтажных перекрытий.</p>	
3	Объемно-планировочное решение:	<p>историческое объемно-планировочное решение в габаритах капитальных стен.</p>	
4	Архитектурно-художественное решение фасадов:	<p>лицевой фасад:</p> <p>архитектурно-художественное решение в формах эклектики;</p> <p>цоколь, облицованный известняковой скобой;</p> <p>материал и характер обработки фасадной поверхности: сочетание известняковых плит цоколя и гладкой штукатурки фасада;</p>	

конфигурация оконных проемов, включая проемы покоевого, 1-3-го этажей;

исторический рисунок заполнения оконных проемов;

балкон на литых орнаментированных кронштейнах;

конфигурация балконного проема;



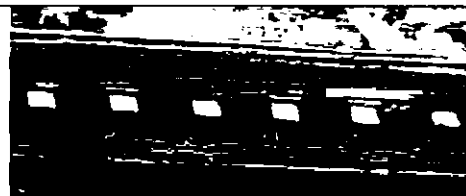
профилированная межэтажная тяга, пояс «плетенки»;



пилястры со стилизованными капителями, профилированные наличники, сандрики, в т.ч. с триглифным поясом, на орнаментированных кронштейнах, подоконные выступы, стилизованная декоративная балюстрада в подоконном пространстве;



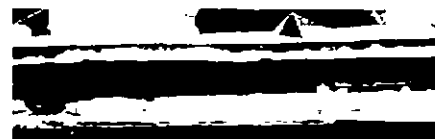
венчающий выносной профилированный карниз с сухариками;



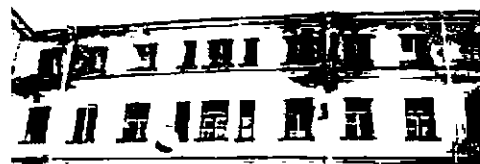
аттик треугольных очертаний – центральной части фасада;



прямые аттики – боковых частей фасада;



дворовые фасады: без ярко выраженных стилевых характеристик;



цоколь, облицованный известняковой скобой;



материал фасадной поверхности: гладкая штукатурка;

конфигурация дверных и оконных проемов;



исторический рисунок заполнения оконных проемов;

профилированные межэтажные тяги;
венчающий профилированный карниз.

