



ПРАВИТЕЛЬСТВО САНКТ-ПЕТЕРБУРГА

КОМИТЕТ ПО ГОСУДАРСТВЕННОМУ КОНТРОЛЮ, ИСПОЛЬЗОВАНИЮ
И ОХРАНЕ ПАМЯТНИКОВ ИСТОРИИ И КУЛЬТУРЫ

РАСПОРЯЖЕНИЕ окуд

06.12.2023

№ 910-рп

**Об утверждении предмета охраны
выявленного объекта культурного наследия
«Особняк А.Р. Ламздорф»**

В соответствии со статьей 3 Закона Санкт-Петербурга от 12.07.2007 № 333-64 «Об охране объектов культурного наследия в Санкт-Петербурге» и пунктом 3.12 Положения о Комитете по государственному контролю, использованию и охране памятников истории и культуры, утвержденного постановлением Правительства Санкт-Петербурга от 28.04.2004 № 651, в связи с позицией судов общей юрисдикции относительно нормативного характера правовых актов, утверждающих предмет охраны объекта культурного наследия:

1. Утвердить предмет охраны выявленного объекта культурного наследия «Особняк А.Р. Ламздорф», расположенного по адресу: Санкт-Петербург, Моховая улица, дом 20, литера А (Моховая ул., 20), согласно приложению к распоряжению.

2. Распоряжение КГИОП от 13.03.2019 № 121-р «Об утверждении предмета охраны выявленного объекта культурного наследия «Особняк А.Р. Ламздорф» признать утратившим силу.

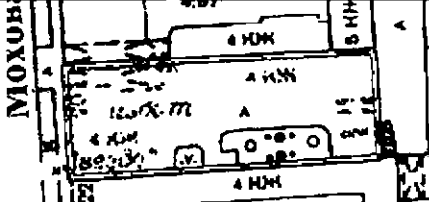

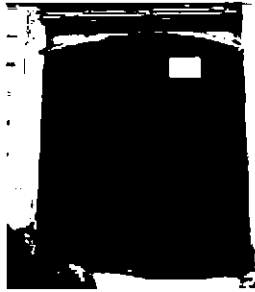

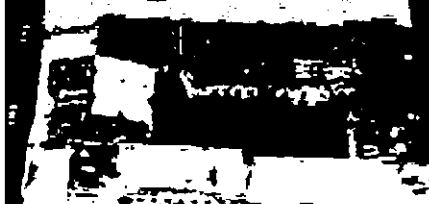
3. Начальнику отдела государственного реестра объектов культурного наследия Управления государственного реестра объектов культурного наследия обеспечить размещение распоряжения в электронной форме в локальной компьютерной сети КГИОП и его официальное опубликование.

4. Контроль за выполнением распоряжения возложить на начальника Управления государственного реестра объектов культурного наследия.

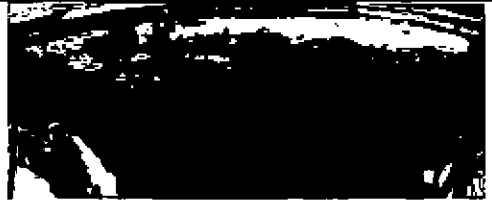
Заместитель председателя КГИОП

Г.Р. Агаиова

Предмет охраны
 выявленного объекта культурного наследия
 «Особняк А.Р. Ламздорф»,
 расположенного по адресу:
 Санкт-Петербург, Моховая улица, дом 20, литера А (Моховая ул., 20)

№ пп	Видовая принадлежность предмета охраны	Предмет охраны	Фотофиксация
1	2	3	4
1	Объемно-пространственное и планировочное решение территории:	исторические габариты внутреннего двора.	
2	Объемно-пространственное решение:	<p>четырёхэтажное П-образное в плане здание, состоящее из лицевого и дворового корпусов на подвалах, его габариты и конфигурация;*</p> <p>* надстроено четвертым этажом в результате капитального ремонта в 1960-е гг.</p> <p>два воротных проезда, их местоположение (лицевой корпус и восточная часть дворового корпуса), конфигурация (прямоугольный, с лучковым завершением), габариты;</p> <p>крыши, их конфигурация и габариты, включая высотные отметки коньков и карнизов.</p>	   
3	Конструктивная система:	<p>исторические капитальные стены – местоположение, материал (кирпич);</p> <p>исторические междуэтажные перекрытия в помещениях с декоративно-художественной отделкой;</p>	

своды (крестовые, коробовый уплощенный, в т.ч. с распалубками);

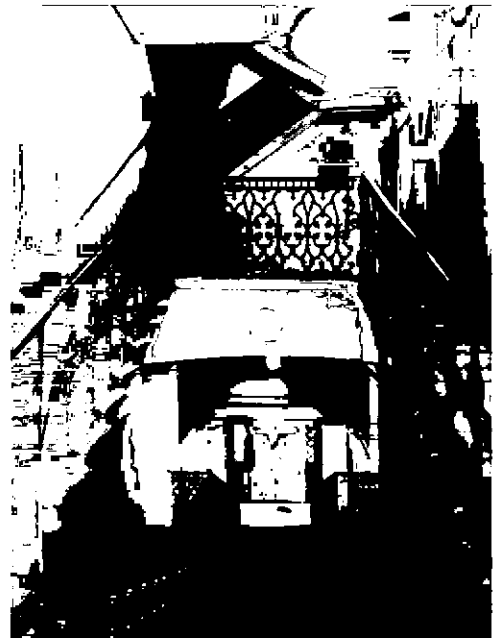



исторические лестницы, в том числе:

одномаршевая с известняковыми ступенями (первая ступень с закругленными углами) и литым перильным ограждением со стойками, декорированными фигурными перехватами и растительными завитками в центральной части – ведущая из вестибюля лицевого корпуса к площадке 2-го этажа;



межэтажная лестница лицевого корпуса: в уровне 2-3-го этажей распашная, в уровне 3-4-го этажей трехмаршевая, с известняковыми ступенями литым перильным ограждением (рисунок секций ограждения на площадках – растительно-геометрический, рисунок секций ограждения маршей – стойки с фигурными перехватами и растительными завитками в центральной части);



3	Объемно-планировочное решение:	историческое объемно-планировочное решение лестниц и помещений с художественной отделкой.	
4	Архитектурно-художественное решение фасадов:	<p>лицевой фасад, его историческое архитектурно-художественное решение в формах псевдоренессанса;*</p> <p>* имеются утраты декора в результате перестройки и капитального ремонта в 1960-х гг.</p> <p>цоколь, облицованный известняковой скобой;</p> <p>материал и характер облицовки фасадной поверхности – гладкая и фактурная штукатурка, линейный руст в уровне 2-го этажа;</p> <p>два арочных проема, оформленных профилированными и рустованными (фактурной штукатурки) рамами, с полуциркульными оконными проемами, отделенными от воротного проезда (северный арочный проем) и дверного проема (южный арочный проем) широким фризом, обшитым деревянными панелями с профилированным карнизом, фигурными филенками, разделенными пилястрами;</p> <p>исторические дверные проемы – местоположение (2,6,7-я световые оси),* конфигурация, габариты;</p> <p>* дверные проемы во 2-й и 6-й световых осях в настоящее время переоборудованы в оконные проемы</p>	

исторический рисунок и материал (дерево) заполнения дверного проема;



исторические оконные проемы 1-4-го этажей – местоположение, конфигурация (с полуциркульными и коробовыми завершениями, в том числе сдвоенные), габариты, оформление (профилированные и рустованные наличники, профилированные карнизы и лопатки, профилированные подоконные выступы);*



* кроме проемов 1-го этажа во 2-й и 6-й световых осях

исторический материал (дерево), рисунок расстекловки и единообразие цветового решения заполнения оконных проемов;



межэтажный и подоконные профилированные карнизы;

венчающий профилированный карниз;








дворовые фасады, их историческое архитектурно-художественное решение;

цоколь, облицованный известняковой скобой;

материал и характер обработки фасадных поверхностей – гладкая штукатурка;

дверные проемы – историческое местоположение, конфигурация (прямоугольные), габариты;



		<p>исторические оконные проемы 1-го этажа – местоположение, конфигурация, ширина и верхняя отметка;</p> <p>исторические оконные проемы 2-4-го этажей – местоположение, конфигурация (прямоугольные, с полуциркульными и лучковыми завершениями), габариты, оформление (профилированные подоконные карнизы и выступы);</p> <p>исторический материал (дерево), рисунок расстекловки и единообразие цветового решения заполнения оконных проемов;</p> <p>профилированный межэтажный карниз;</p> <p>венчающий профилированный карниз.</p>	 
5	<p>Декоративно-художественное оформление интерьеров и предметы декоративно-прикладного искусства:</p>	<p>вестибюль, лестничный марш и арочный проем, ведущие к площадке 2-го этажа:</p> <p>оформление потолка и свода над лестничным маршем филенками в прямоугольных рамах;</p> <p>оформление стен – профилированные филенки, филенчатые полупилоны арочного проема;</p>	  

средистенная двухъярусная печь-камин: нижняя часть белого мрамора, с прямоугольным топочным отверстием в профилированном обрамлении, угловыми частями, оформленными волнатообразными деталями с резным растительным орнаментом; во фризе картуш с листом аканта и трельяжные решетки, полочка фигурная, с профилированным краем; топка обшита чугуном (?) листом с растительным орнаментом по краю; второй ярус белой изразцовой плитки, с прямоугольной уплощенной нишей в центральной части, выносным профилированным карнизом и гладкой аттиковой частью;



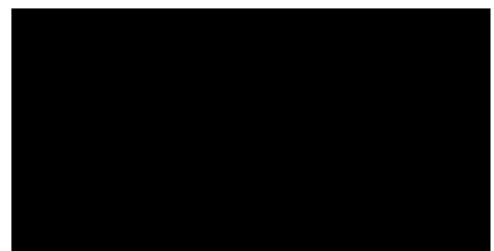
межэтажная лестница:

оформление потолков лестничных площадок – прямоугольные филенки;

оформление стен – прямоугольные филенки в профилированном обрамлении (в верхней части стен), кирпичный уплощенный руст в нижней части стен;



наливные полы мраморной крошки с геометрическим рисунком и бордюром;



помещение площадью 31,7 кв.м. (3 этаж):

средистенный одноярусный камин, облицованный желтовато-коричневым мрамором со светлыми прожилками: полка криволинейных очертаний с профилированным краем; арочное топочное отверстие в профилированном обрамлении, с орнаментированным замковым камнем и стилизованными пилястрами, металлическое обрамление топки с растительным орнаментом, колосниковая решетка чугунная (?); лицевая поверхность камина декорирована филенками, фланкирована филенчатыми пилястрами со стилизованными капителями в виде кронштейнов с раковинами;

помещение площадью 61,1 кв.м. (3-й этаж):

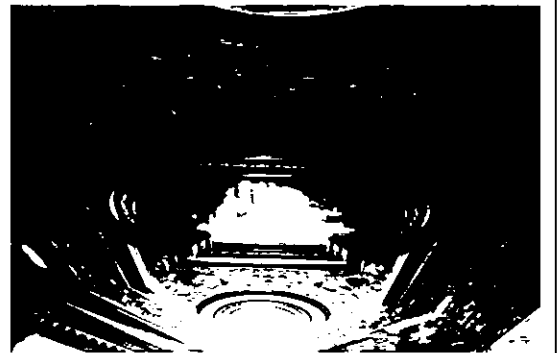
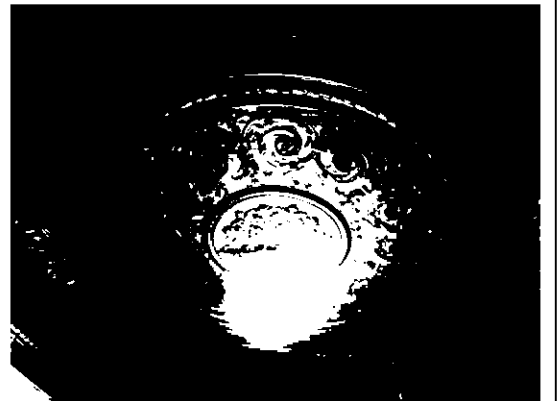
лепное оформление потолка в стиле Людовика XVI с полихромной росписью, разделенное на фигурные секции профилированными и орнаментальными (дубовые гирлянды) рамами, с двумя симметрично расположенными живописными панно в фигурных рамах, с центральным плафоном, заполненным лепными побегими, листьями аканта и волютообразными завитками, и с лепной розеткой в виде пучка аканта;

заполнение секций лепным орнаментом, аналогичным орнаменту центрального плафона;

пояс по периметру потолка, декорированный лепным растительным орнаментом с листьями аканта и раковинами в углах;

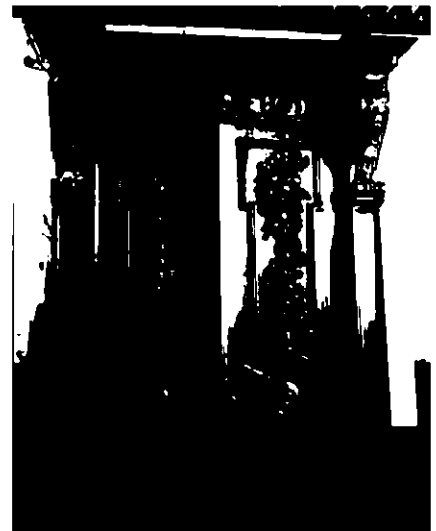
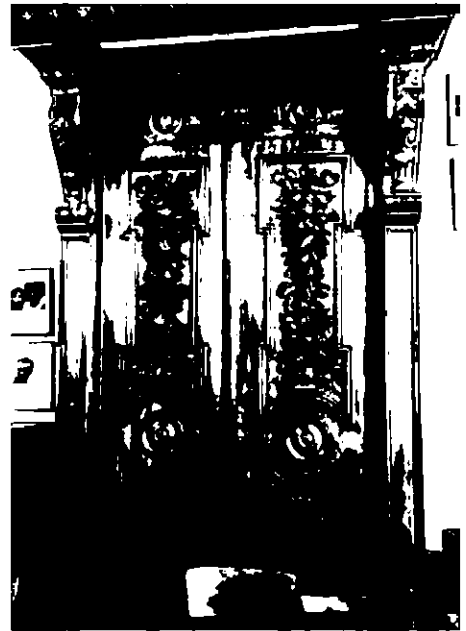
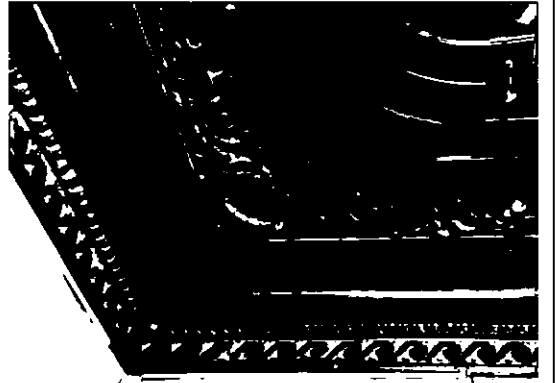
падуга;

два живописных панно (холст, масло) – в форме прямоугольника с полукруглыми выступами на торцевых сторонах, изображены 1) парящие в небе птица и бабочка на фоне решетки перголы с цветущими растениями, 2) изображены парящие в небе ласточки, на фоне решетки перголы – цветущий кустарник; панно заключены в лепные профилированные и растительного рисунка рамы;



профилированный карниз, пояса иоников и «бегущей волны» - по периметру помещения;

два встроенных двустворчатых дубовых шкафа, оформленных в виде портала: на плинте, с глухими створками, разделанными разноформатными филенками в профилированном обрамлении, заполненными накладной резьбой высокого рельефа (в верхней части – плодовые гирлянды, в нижней – чаши с фруктами в обрамлении растительных завитков), в центральной части каждой створки – по круглой профилированной розетке; створки фланкированы филенчатыми пилястрами с капителями в виде резных кронштейнов с листьями аканта; в завершении шкафов филенчатый фриз с резным картушем, обрамленным ветвями и раскрепованный орнаментированный карниз;



оконная фурнитура – четыре латунных стержневых шпингалета с фигурным рычагом и встроенным упором;

угловой одноярусный камин, облицованный мрамором разных цветов: полочка с профилированным краем, филеобразный фриз, раскрепованный плинт и боковины лицевой стороны облицованы темно-фиолетовым мрамором со светлыми прожилками; арочное топочное отверстие в обрамлении из серого мрамора со светлыми прожилками; тяги выполнены из черного мрамора; чугунный таган с орнаментированным козырьком, на металле надпись «T.FLETCHER&C.WARRINGTON».

