



ПРАВИТЕЛЬСТВО САНКТ-ПЕТЕРБУРГА
КОМИТЕТ ПО ГОСУДАРСТВЕННОМУ КОНТРОЛЮ, ИСПОЛЬЗОВАНИЮ
И ОХРАНЕ ПАМЯТНИКОВ ИСТОРИИ И КУЛЬТУРЫ
РАСПОРЯЖЕНИЕ

окуд

05.12.2023

№ 905-рп

**Об утверждении предмета охраны
объекта культурного наследия регионального значения
«Собственный дом архитектора А.Ф. Бубыря с флигелем»**

В соответствии с подпунктом 10 пункта 2 статьи 33 Федерального закона от 25.06.2002 № 73-ФЗ «Об объектах культурного наследия (памятниках истории и культуры) народов Российской Федерации» и пунктом 3.12 Положения о Комитете по государственному контролю, использованию и охране памятников истории и культуры, утвержденного постановлением Правительства Санкт-Петербурга от 28.04.2004 № 651, в связи с позицией судов общей юрисдикции относительно нормативного характера правовых актов, утверждающих предмет охраны объекта культурного наследия:

1. Утвердить предмет охраны объекта культурного наследия регионального значения «Собственный дом архитектора А.Ф. Бубыря с флигелем», расположенного по адресу: Санкт-Петербург, Стремянная улица, дом 11, литера А, согласно приложению к распоряжению.

2. Распоряжения КГИОП от 04.09.2018 № 353-р «Об утверждении предмета охраны объекта культурного наследия регионального значения «Собственный дом архитектора А.Ф. Бубыря с флигелем» и от 12.10.2018 № 405-р «О внесении изменения в распоряжение КГИОП от 04.09.2018 № 353-р» признать утратившими силу.

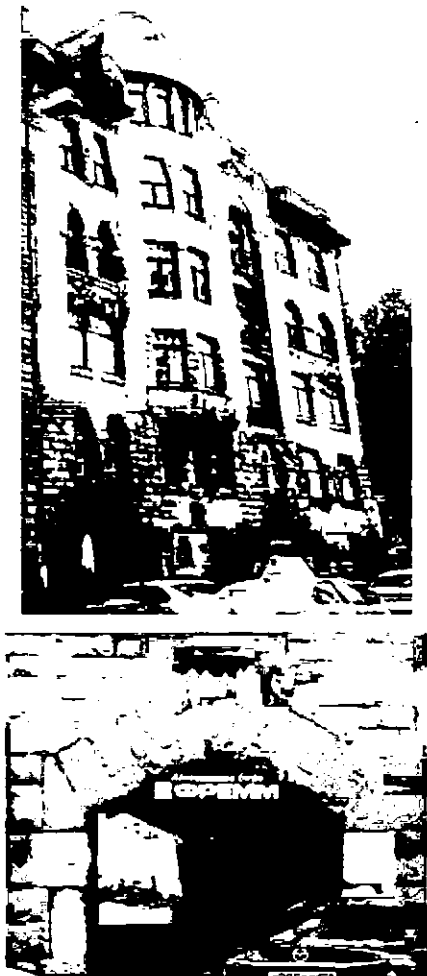

3. Начальнику отдела государственного реестра объектов культурного наследия Управления государственного реестра объектов культурного наследия обеспечить размещение распоряжения в электронной форме в локальной компьютерной сети КГИОП и его официальное опубликование.





4. Контроль за выполнением распоряжения возложить на начальника Управления государственного реестра объектов культурного наследия.

Заместитель председателя КГИОП

Г.Р. Аганова

Предмет охраны
 объекта культурного наследия регионального значения
 «Собственный дом архитектора А.Ф. Бубыря с флигелем»,
 расположенного по адресу:
 Санкт-Петербург, Стремянная улица, дом 11, литера А

№ пп	Видовая принадлежность предмета охраны	Предмет охраны	Фотофиксация
1	2	3	4
1	Объемно-пространственное решение:	<p>габариты и конфигурация 5-этажного здания на подвалах (6-й этаж – мансардный);</p> <p>высотная отметка конька кровли*</p> <p>* конфигурация и габариты крыши изменены при устройстве мансарды в 2000 г.</p> <p>воротный проезд – историческое местоположение (лицевой корпус), конфигурация (с треугольным завершением), габариты.</p>	
2	Конструктивная система:	<p>исторические наружные капитальные стены; исторические внутренние стены – местоположение, материал (кирпич);</p> <p>трехгранный свод воротного проезда;</p> <p>исторические перекрытия – местоположение;</p> <p>исторические лестницы, в том числе: межэтажная двухмаршевая лестница южного дворового корпуса – с известняковыми ступенями по металлическим косоурам и с кованым ограждением черного металла с рисунком в характере модерна;</p>	

		<p>межэтажная парадная лестница – двухмаршевая с поворотом, с известняковыми ступенями (первая – закругленная) по металлическим косякам и с металлическим ограждением с выколотым декором в характере модерна.</p> <p>межэтажная двухмаршевая лестница западного корпуса – с известняковыми ступенями по металлическим косякам и с кованым ограждением черного металла с рисунком в характере модерна;</p>	  
3	Объемно-планировочное решение:	историческое объемно-планировочное решение лестниц.	
4	Архитектурно-художественное решение фасадов:	<p>лицевой фасад, его историческое архитектурно-художественное решение в стиле модерн – с асимметрично расположенными воротным проездом и эркером со шлемовидным завершением и металлическим покрытием;</p> <p>цоколь, облицованный блоками красного потерлякского гранита скальной фактуры;</p> <p>материал и характер облицовки фасадной поверхности – грубоколотый</p>	

финляндский горшечный камень, талькохлорит, гладкая и фактурная штукатурка, облицовочный кирпич серо-бежевого цвета, керамическая поливная плитка зелено-голубого цвета;

эркер (трехгранный в уровне 3-5-го этажей, полукруглый в уровне 6-го этажа) с шлемовидным завершением, обшитый металлическим листом, облицованный в уровне 3-го этажа колотым известняком, 4-5-го этажей – гладкими известняковыми плитами;

два «французских» балкона в уровне 4-5-го этажей, вписанных в уплощенную нишу с треугольным завершением, с кованым металлическим ограждением с рисунком из стилизованных цветов и геометрического орнамента;

оформление завершения ниши рельефной композицией с изображениями солнца, звезд и облака;

два прямоугольных в плане балкона в уровне 6-го этажа – с кованым металлическим ограждением с рисунком в виде стилизованных елей и цветов;

проемы балконных дверей – историческое местоположение, конфигурация (прямоугольные, с трапециевидным завершением), габариты, оформление;

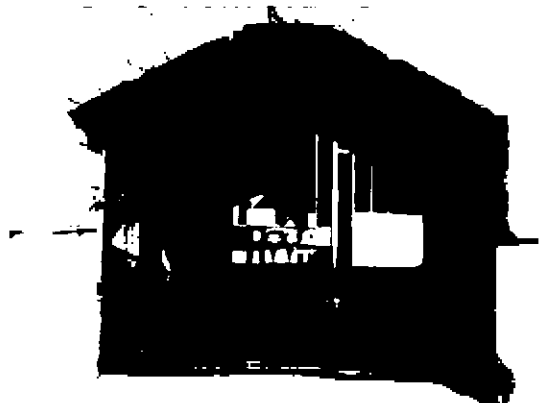
историческая конструкция (двустворчатые полусветлые, в том числе с фрамугами геометрической расстекловки), материал, оформление и цвет заполнения проемов балконных дверей;



оформление воротного проезда колотым гранитом, фланкирующими трехчетвертными гранитными колоннами с кубическими капителями с изображениями фантастических ежа и рыбы, с декоративными выносными балками у капителей;



двустворчатое воротное заполнение черного металла – глухое в нижней части, с прутьями в виде копий в верхней части, декорированное накладными деталями в виде листьев и треугольников;



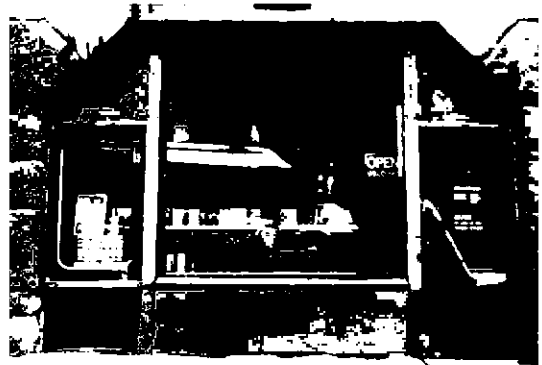
исторические дверные проемы, в том числе, соединенные с оконными – местоположение, конфигурация (с треугольным и трапециевидными завершениями), габариты, оформление («скальный» руст, рельефные изображения фантастических птиц, декоративные выносные гранитные балки);



историческая конструкция (полусветлые, одностворчатые, с двумя нестворными частями, с оконным проемом между створками), материал (дерево), цвет и оформление (филенки и резные композиции в формах модерна) заполнений дверных проемов;

плита красного гранита перед дверным проемом парадного входа;

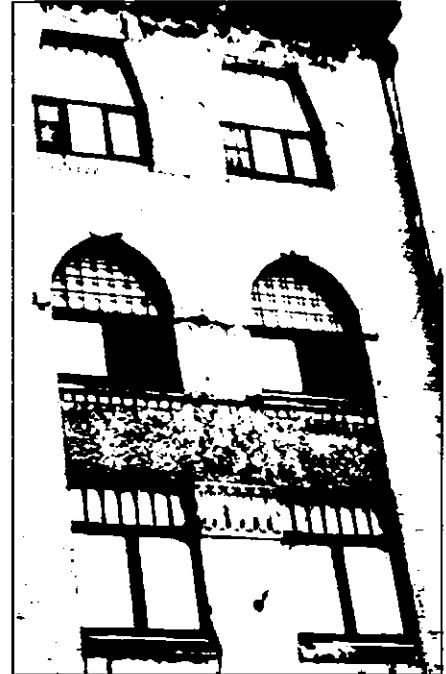
исторические оконные проемы 1-6-го этажей – местоположение, конфигурация (прямоугольные, с трапециевидными, стрельчатыми завершениями), габариты, оформление (выложенные облицовочным кирпичом архивольты с замковыми камнями колотого гранита, стилизованные колонки в межоконном пространстве, гладкие подоконные выступы и орнаментальные пояса, зооморфные растительные рельефные изображения, антропоморфные маскароны);



исторические конструкция (с фрамугами геометрической расстекловки). рисунок расстекловки и единообразие цветового решения заполнения оконных проемов;


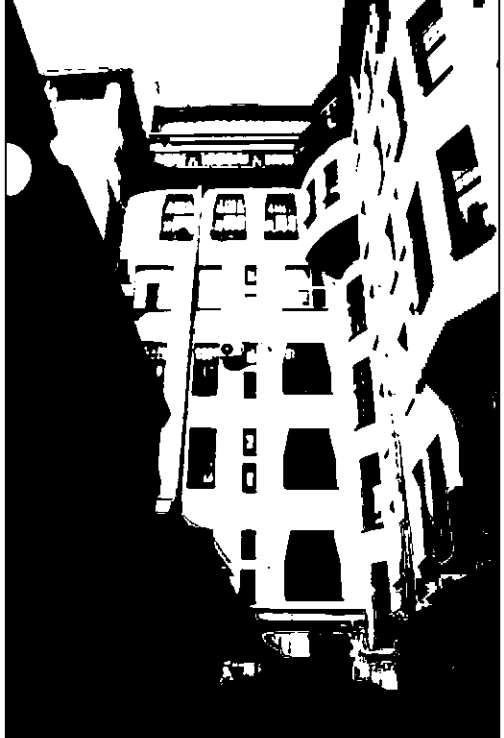

декор (резьба, натуральный камень): детали и композиции растительного, зооморфного и геометрического характера, уплощенные полуциркульные нишки);


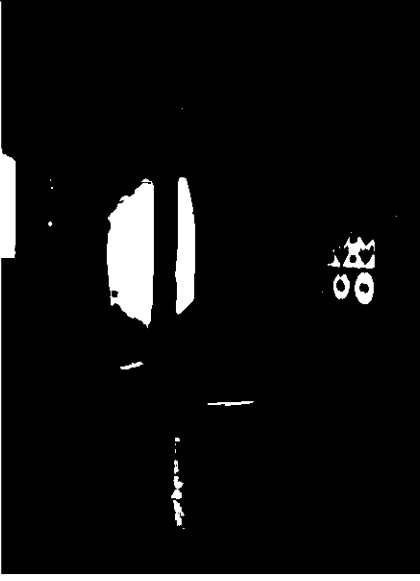
стилизованые лопатки в уровне 5-6-го этажей;



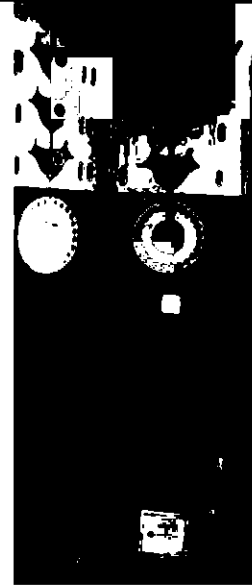
полуциркульные аттик и щипец;



		<p>выносной венчающий карниз со стилизованными модульонами в части балконов мансардного этажа;</p> <p>аттиковый объем, декорированный фактурной штукатуркой и рельефным геометрическим орнаментом;</p>	
		<p>дворовые фасады, их историческое архитектурно-художественное решение:</p> <p>цоколь, облицованный колотым гранитом;</p> <p>материал и характер обработки фасадных поверхностей – гладкая штукатурка, бежево-серым облицовочный кирпич;</p> <p>трехгранный эркер в уровне 3-6-го этажей восточного дворового корпуса;</p> <p>полуциркульный эркер в уровне 6-го этажа объема парадной лестницы;</p> <p>исторические дверные проемы, в том числе, соединенные с оконными – местоположение, конфигурация (с треугольным и трапециевидными завершениями), габариты,</p> <p>треугольный открытый металлическим листом выступ над дверным проемом южного дворового корпуса,</p>	 

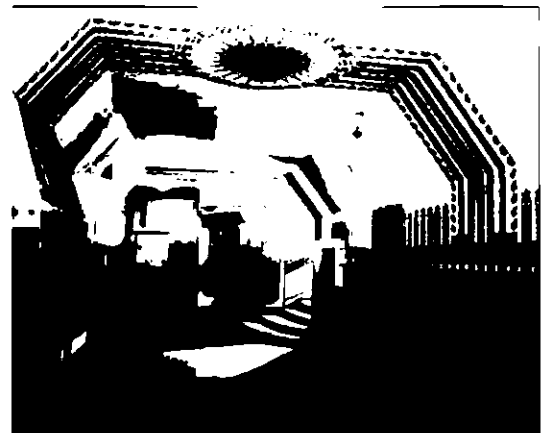
		<p>дверные проемы – историческое местоположение, конфигурация (прямоугольные), габариты, оформление (полуколонна красного гранита со стилизованной капителью и муфтированной нижней частью фуста, кирпичный руст колотого гранита);</p> <p>историческая конструкция (полусветлое, двустворчатое), материал (дерево) и оформление (филенки) заполнения дверного проема южного дворового корпуса;</p> <p>гладкая плита красного гранита перед дверным проемом южного дворового корпуса;</p> <p>крыльцо со ступенями красного гранита, ведущее к дверному проему западного дворового фасада лицевого корпуса;</p> <p>оконные проемы цокольного этажа – ширина и верхняя отметка, конфигурация (с лучковыми завершениями), оформление (архивольты, выложенные облицовочным кирпичом);</p> <p>исторические оконные проемы 1-6-го этажей – местоположение, конфигурация (прямоугольные, с лучковыми и трапециевидными завершениями), габариты;</p> <p>историческая конструкция (с фрамугами геометрической расстекловки), рисунок расстекловки и единообразие цветового решения заполнения оконных проемов;</p> <p>венчающий профилированный карниз.</p>	
5	<p>Декоративно-художественное оформление интерьеров:</p>	<p>парадный подъезд: тамбур:</p> <p>покрытие пола серо-зеленой метлахской плиткой (рисунок «соты»);</p> <p>историческая конструкция (полусветлое, одностворчатое с двумя нестворными частями), материал (дерево) и оформление (филенки) внутреннего заполнения тамбура;</p>	

оформление стен и потолка – полихромная живопись по штукатурке (в нижней части стен мраморировка коричневого цвета, в верхней части стен и на потолке стилизованный растительный орнамент):

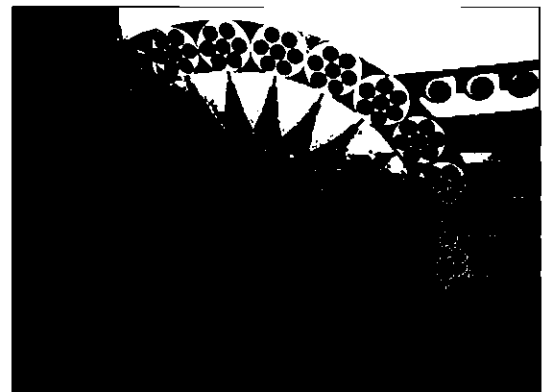


вестибюль:

покрытие пола серо-зеленой метлахской плиткой (рисунок «соты»);



оформление стен и потолка – полихромная живопись по штукатурке (в нижней части стен мраморировка болотного цвета с темными прожилками, в верхней части стен и на потолке стилизованный цветочный и геометрический орнамент, центральная живописная цветочная розетка):



парадная лестница:

оформление стен – полихромный пояс геометрического орнамента (серо-голубые оттенки) в центральной части стен;

покрытие полов лестничных площадок серо-зеленой метлахской плиткой (рисунок «соты»), межэтажных площадок – гранитной крошкой;



лестница южного дворового корпуса:

тамбур:

историческая конструкция (полусветлое, двустворчатое), материал (дерево) и оформление (филенки) внутреннего заполнения тамбура;

покрытие пола полихромной метлахской плиткой геометрического рисунка;

отделка стен на 2/3 желтым облицовочным кирпичом;

лестница западного корпуса:

тамбур:

историческая конструкция (полусветлое, двустворчатое), материал (дерево) и оформление (филенки) внутреннего заполнения тамбура;*

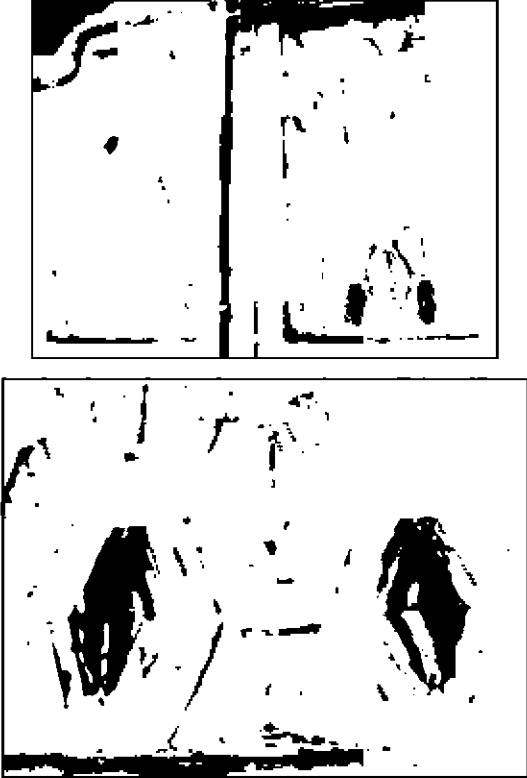
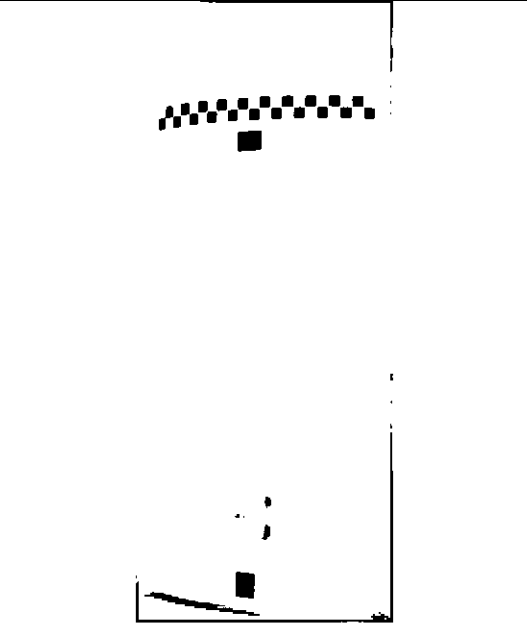
* внешнее заполнение утрачено

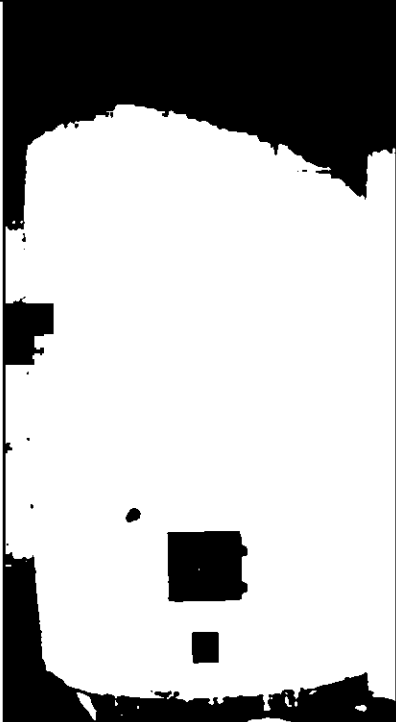
покрытие полов тамбура и лестничных площадок полихромной метлахской плиткой геометрического рисунка;

отделка стен на 2/3 желтым облицовочным кирпичом;*

* окрашен



		<p>прямоугольные парные оконные проемы (с лестничной площадки в квартиру) с заполнением стеклянным кирпичом Фальконье.*</p> <p>* закрашено</p>	
		<p>квартира № 6, комната площадью 26,6 кв.м.:</p> <p>угловая одноярусная печь (в плане четверть круга), облицованная белым глазурированным прямоугольным изразцом; латунная фурнитура, профилированный карниз, в верхней части фриза из небольших квадратных темных изразцов, расположенных в шахматном порядке;</p> <p>квартира № 7, комната площадью 26,12 кв. м.:</p> <p>историческая конструкция (двустворчатое), материал (дуб) и оформление заполнения дверного проема;</p> <p>угловой одноярусный камин в стиле модерн, облицованный гладкими изразцами цвета морской волны с цветовой растяжкой; в центральной части фасадной поверхности неглубокая ниша с рельефными изразцами со стилизованным изображением лилий; топочное отверстие с медным козырьком, дверцы декорированы накладными медными петлями и фигурной задвижкой;</p> <p>квартира № 12, комната площадью 19,8 кв.м.:</p> <p>угловая одноярусная печь (в плане четверть круга), облицованная белым</p>	

		<p>глазурованным прямоугольным изразцом; латунная фурнитура, в верхней части фриз из небольших квадратных изразцов кирпичного цвета, расположенных в шахматном порядке;</p> <p>квартира № 20, комната площадью 27,5 кв.м.:</p> <p>средистенный одноярусный камин, облицованный бежево-коричневым изразцом: прямоугольный в плане, на невысоком цоколе; над профилированной полочкой – скругленное навершие; фурнитура латунная.</p>	
--	--	---	--