



ПРАВИТЕЛЬСТВО САНКТ-ПЕТЕРБУРГА

КОМИТЕТ ПО ГОСУДАРСТВЕННОМУ КОНТРОЛЮ, ИСПОЛЬЗОВАНИЮ
И ОХРАНЕ ПАМЯТНИКОВ ИСТОРИИ И КУЛЬТУРЫ

РАСПОРЯЖЕНИЕ

окуд

06.12.2023

№ 911-рп

**Об утверждении предмета охраны
выявленного объекта культурного наследия
«Дом Ф.Л. и Д.Л. Парфеновых»**

В соответствии со статьей 3 Закона Санкт-Петербурга от 12.07.2007 № 333-64 «Об охране объектов культурного наследия в Санкт-Петербурге» и пунктом 3.12 Положения о Комитете по государственному контролю, использованию и охране памятников истории и культуры, утвержденного постановлением Правительства Санкт-Петербурга от 28.04.2004 № 651, в связи с позицией судов общей юрисдикции относительно нормативного характера правовых актов, утверждающих предмет охраны объекта культурного наследия:

1. Утвердить предмет охраны выявленного объекта культурного наследия «Дом Ф.Л. и Д.Л. Парфеновых», расположенного по адресу: Санкт-Петербург, Невский проспект, дом 156, литеры А, Б, В, Г (Невский пр., 156; Конная ул., 7), согласно приложению к распоряжению.

2. Распоряжение КГИОП от 14.05.2014 № 10-217 «Об определении предмета охраны выявленного объекта культурного наследия «Дом Ф.Л. и Д.Л. Парфеновых» признать утратившим силу.

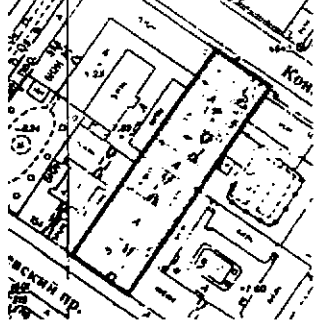
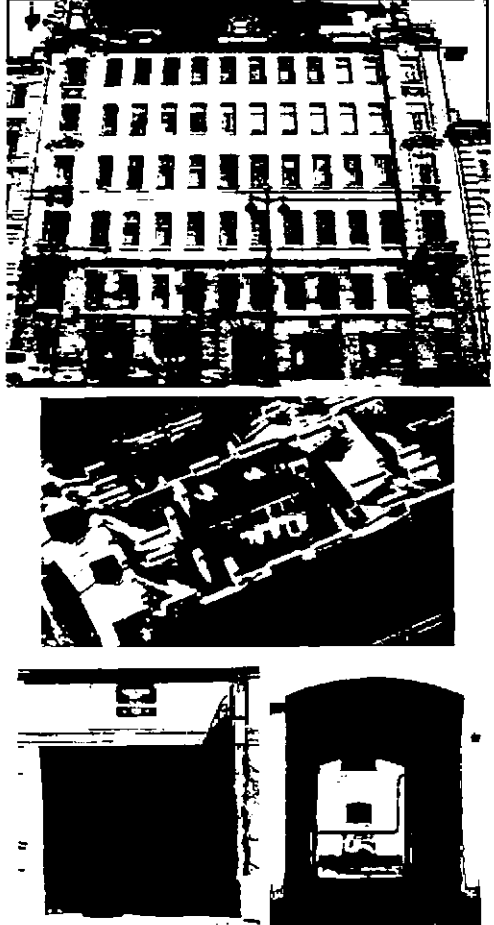
3. Начальнику отдела государственного реестра объектов культурного наследия Управления государственного реестра объектов культурного наследия обеспечить размещение распоряжения в электронной форме в локальной компьютерной сети КГИОП и его официальное опубликование.

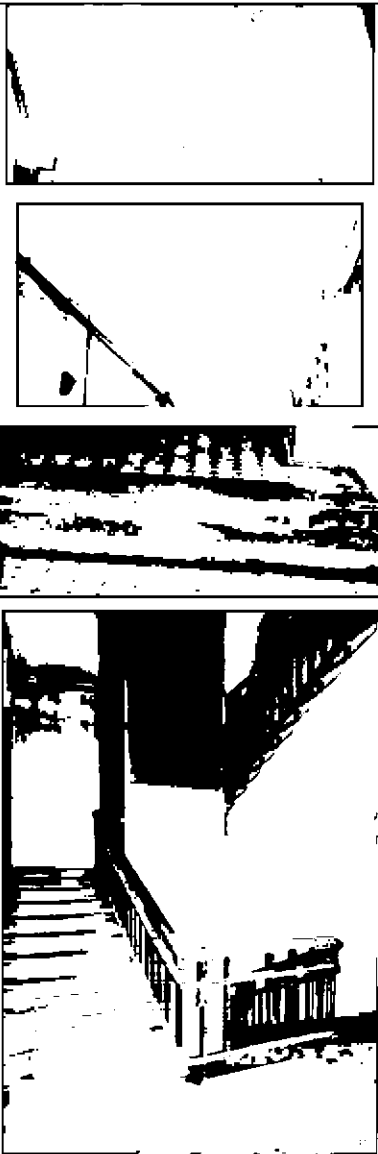

4. Контроль за выполнением распоряжения возложить на начальника Управления государственного реестра объектов культурного наследия.

Заместитель председателя КГИОП

Г.Р. Аганова

**Предмет охраны
выявленного объекта культурного наследия
«Дом Ф.Л. и Д.Л. Парфеновых»,
расположенного по адресу:
Санкт-Петербург, Центральный район, Невский пр., д. 156, литеры А, Б, В, Г
(Невский пр., 156; Конная ул., 7)**

№ п/п	Видовая принадлежность предмета охраны	Предмет охраны	Фотофиксация
1	2	3	4
1	Объемно-пространственное и планировочное решение территории:	местоположение и градостроительные характеристики здания, его роль в композиционно-планировочной структуре квартала; габариты внутренних дворов.	
I Здание, расположенное по адресу: Невский пр., д. 156, литера А			
2	Объемно-пространственное решение:	шестизэтажное здание, состоящее из лицевого и трех дворовых корпусов, образующих замкнутый двор, его габариты и конфигурация; крыши лицевого и дворовых корпусов, их конфигурация и габариты, включая высотные отметки коньков и карнизов; два воротных проезда – историческое местоположение (лицевой и северо-восточный дворовый корпус), конфигурация (прямоугольный, с лучковым завершением), габариты.	
3	Конструктивная система:	фундаменты; исторические наружные и внутренние капитальные стены, их местоположение,	

		<p>материал (кирпич):</p> <p>междуэтажные перекрытия – местоположение:</p> <p>уплощенные коробовые своды, включая свод на подпиружных арках;</p> <p>межстенная одномаршевая лестница с известняковыми ступенями, ведущая из вестибюля лицевого корпуса на лестничную площадку 1-го этажа;</p> <p>межэтажная двухмаршевая лестница с известняковыми ступенями и кованым ограждением простого рисунка;</p> <p>исторические межэтажные лестницы, их местоположение, конструкция, тип, габариты, материал ступеней, материал, техника исполнения и рисунок ограждений.</p>	
4	Объемно-планировочное решение:	историческое объемно-планировочное решение в габаритах капитальных стен; исторические габариты помещений с сохранившейся отделкой.	
5	Архитектурно-художественное решение фасадов:	<p>лицевой фасад, его историческое архитектурно-художественное решение в формах неоклассицизма, центрально-симметричная композиция с проемом парадного входа в центральной световой оси, с выделением боковых ризалитов, завершенных аттиками с фронтонами;</p> <p>высокий цоколь, облицованный серым гранитом;</p> <p>материал и характер обработки фасадной поверхности – гладкий и колотый камень, терразитовая штукатурка, охристая и белая облицовочная плитка;</p>	

два балкона в одну световую ось, на гладких кронштейнах, с балюстрадным ограждением и гладкими опорными тумбами;

дверные проемы в гладких наличниках; – местоположение, конфигурация (прямоугольные), габариты;

историческая конструкция, материал (дерево) и цвет (по результатам расчисток и материалам архивных исследований) заполнения проемов балконных дверей;

перспективный портал дверного проема в виде арки в рустованном обрамлении колотого камня;

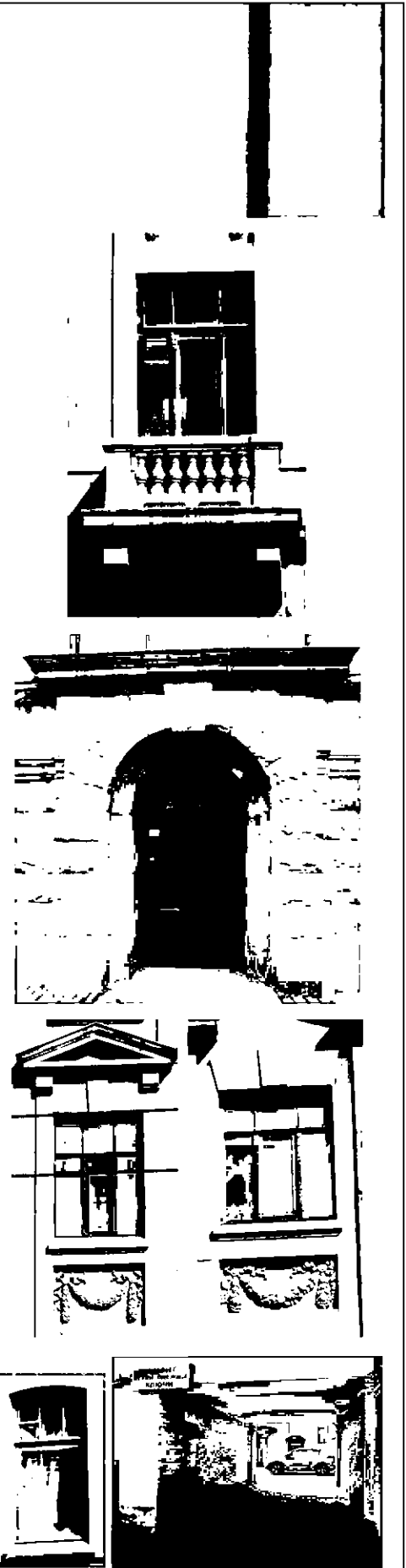
замковый камень, профилированный гладкий наличник;

историческая конструкция (двустворчатое, с полуциркулярной фрамугой), материал (дерево) и цвет (по материалам архивных исследований) заполнения дверного проема;

исторические оконные проемы 1-6-го этажей – местоположение, конфигурация (прямоугольные, с лучковыми завершениями), габариты, оформление (гладкие наличники и подоконные выступы, замковые камни, в том числе веерные, треугольные сандрики на стилизованных кронштейнах, контррельефные филенки с провисающими растительными гирляндами с лентами в подоконном пространстве);

исторические материал (дерево), конструкция, цвет (по результатам расчисток и материалам архивных исследований) и рисунок расстекловки заполнения оконных проемов;

воротный проезд: цоколь, облицованный известняком, стены, облицованные белой плиткой;



металлические ограждения витринных оконных проемов 1-го этажа в виде поручней на стойках, декорированных цветочными розетками;

межэтажный профилированный карниз, филенчатый фриз;

венчающий профилированный карниз;

два прямых аттика с профилированным карнизом, два треугольных фронтона (в части раскреповок);

дворовые фасады, их историческое архитектурно-художественное решение: цоколь, облицованный известняком;

материал и характер обработки фасадной поверхности – гладкая окрашенная штукатурка;

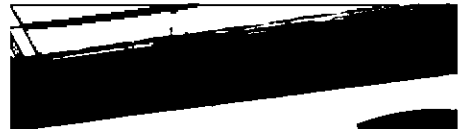
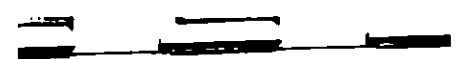
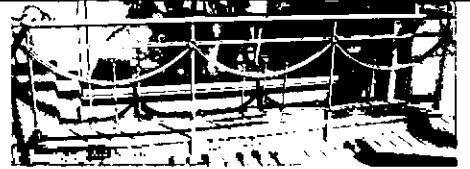
раскреповка северо-восточного фасада в две световые оси;

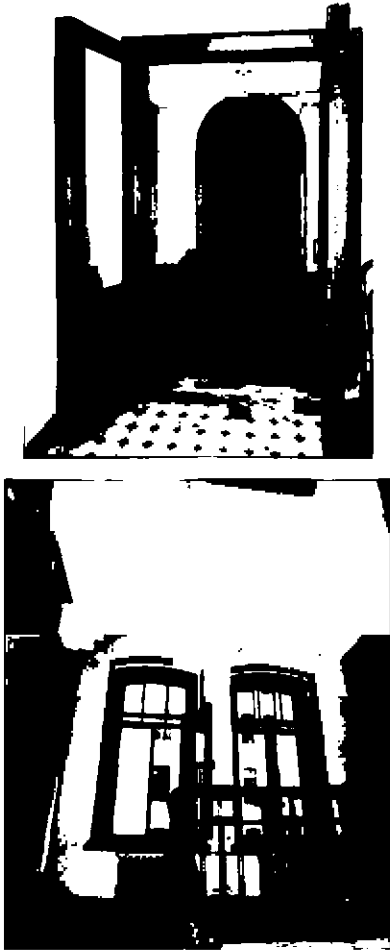
дверные проемы – историческое местоположение, конфигурация (прямоугольные), габариты;
 оконные проемы 1-го этажа – местоположение, конфигурация (прямоугольные), ширина и верхняя отметка;

оконные проемы 2-6-го этажей – местоположение, конфигурация (прямоугольные, с уплотненными лучковыми завершениями), габариты, оформление (профилированные подоконные выступы);


исторические материал (дерево), конструкция, цвет (по результатам расчисток и материалам архивных исследований) и рисунок расстекловки заполнения оконных проемов;

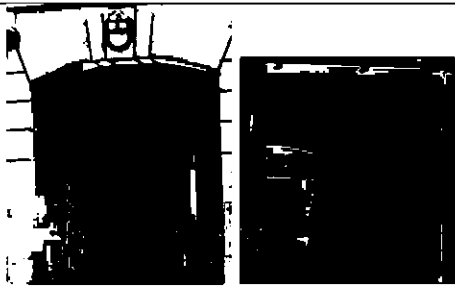
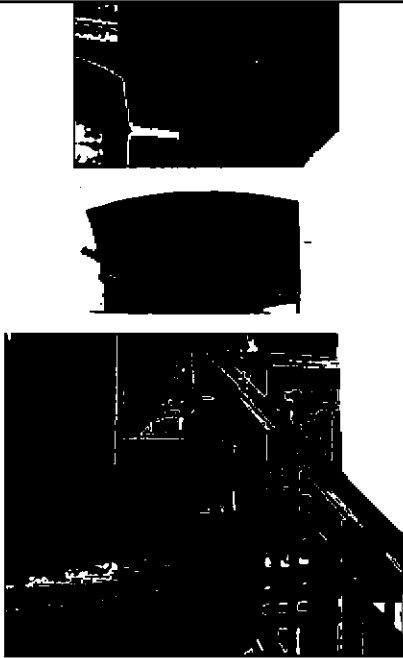

венчающий профилированный карниз;



6.	<p>Декоративно-художественное оформление интерьеров, предметы декоративно-прикладного искусства:</p>	<p>вестибюль и лестничные площадки:</p> <p>профилированные тяги по периметру плафонов;</p> <p>покрытие полов полихромной метлахской плиткой геометрического рисунка;</p> <p>проем, ведущий из вестибюля на площадку 1-го этажа, деревянное двустворчатое филленчатое полусветлое заполнение.</p>	
----	------------------------------------------------------------------------------------------------------	--------------------------------------------------------------------------------------------------------------------------------------------------------------------------------------------------------------------------------------------------------------------------------------------------	--------------------------------------------------------------------------------------

II Здание, расположенное по адресу: Невский пр., д. 156, литера Б

2	<p>Объемно-пространственное решение:</p>	<p>шестизэтажное здание (6-й этаж – мансардный) на подвале, состоящее из лицевого и трех дворовых корпусов, образующих замкнутый двор, его габариты и конфигурация;</p> <p>крыши лицевого и дворовых корпусов, их конфигурация и габариты, включая высотные отметки коньков и карнизов;</p>	
---	------------------------------------------	---------------------------------------------------------------------------------------------------------------------------------------------------------------------------------------------------------------------------------------------------------------------------------------------	---------------------------------------------------------------------------------------

		<p>два воротных проезда – историческое местоположение (лицевой и юго-западный дворовый корпус), конфигурация (прямоугольный, с лучковым завершением), габариты.</p>	
3	Конструктивная система:	<p>фундаменты; исторические наружные и внутренние капитальные стены, их местоположение, материал (кирпич);</p> <p>междуэтажные перекрытия – местоположение;</p> <p>коробовые уплощенные своды;</p> <p>одномаршевая лестница с известняковыми ступенями и кованым ограждением черного металла, ведущая из вестибюля лицевого корпуса на лестничную площадку 1-го этажа;</p> <p>исторические межэтажные лестницы, их местоположение, конструкция, тип, габариты, материал ступеней, материал, техника исполнения и рисунок ограждений.</p>	
4	Объемно-планировочное решение:	<p>историческое объемно-планировочное решение в габаритах капитальных стен; исторические габариты помещений с сохранившейся отделкой.</p>	
5	Архитектурно-художественное решение фасадов:	<p>лицевой фасад, его историческое архитектурно-художественное решение в формах неоклассицизма, центрально-симметричная композиция;</p> <p>цоколь, облицованный известняком;</p> <p>материал и характер обработки фасадной поверхности – терразитовая штукатурка, обработанная в уровне 1-2-го этажей под кирпичный руст;</p> <p>два дверных проема в крайних световых осях, оформленные в виде портала с треугольным сандриком и веерным замковым камнем;</p> <p>историческая конструкция (с прямоугольной остекленной фрамугой), материал (дерево) и цвет (по материалам архивных исследований) заполнения дверного проема;</p> <p>оформление воротного проезда – веерный замковый камень;</p>	

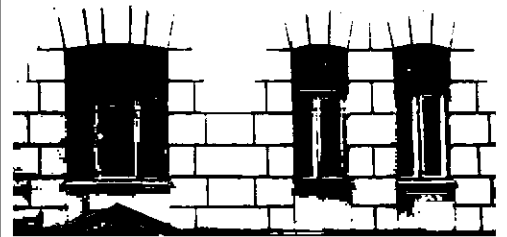
двустворчатое воротное заполнение черного металла, с лучковым завершением, ажурной верхней частью и филленчатой нижней, с рисунком из розеток, пик, крестоцвета и стилизованных пальметт;



исторические оконные проемы цокольного.* 1-6-го этажей – местоположение, конфигурация (с уплощенными лучковыми завершениями), габариты, оформление (верные замковые камни, подоконные выступы);



* за исключением проема, расположенного справа от воротного проезда




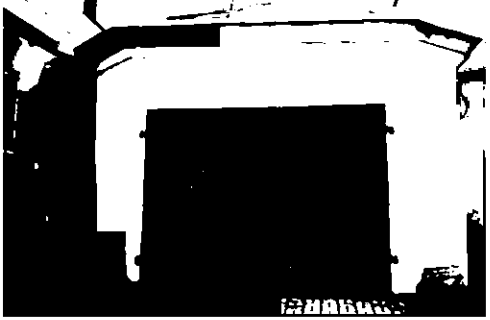
исторические материал (дерево), конструкция, цвет (по результатам расчисток и материалам архивных исследований) и рисунок расстекловки заполнения оконных проемов;

межэтажная тяга;

венчающий профилированный карниз;



6	<p>Декоративно-художественное оформление интерьеров, предметы декоративно-прикладного искусства:</p>	<p>дворовые фасады, их историческое архитектурно-художественное решение:</p> <p>цоколь, облицованный известняком;</p> <p>материал и характер обработки фасадной поверхности – гладкая окрашенная штукатурка;</p> <p>раскреповка юго-западного фасада в три световые оси;</p> <p>дверные проемы – историческое местоположение, конфигурация (прямоугольные), габариты;</p> <p>оконные проемы цокольного этажа – местоположение, габариты, (прямоугольные), ширина и верхняя отметка;</p> <p>оконные проемы цокольного, 1-6-го этажей – местоположение, конфигурация (прямоугольные, с уплощенными лучковыми завершениями), габариты, оформление (профилированные подоконные выступы);</p> <p>исторические материал (дерево), конструкция, цвет (по результатам расчисток и материалам архивных исследований) и рисунок расстекловки заполнения оконных проемов;</p> <p>венчающий профилированный карниз;</p> <p>вестибюль и лестничные площадки;</p> <p>профилированные тяги по периметру плафонов;</p> <p>покрытие полов полихромной метлахской плиткой геометрического рисунка;</p> <p>средистенная одноярусная печь с закругленными углами, облицованная изразцами (на момент осмотра окрашена), с прямоугольным топочным отверстием с латунной дверцей, с душниками в верхней части и поясом рельефного орнамента в виде венков и перекрещенных факелов.</p>	  
---	------------------------------------------------------------------------------------------------------	-----------------------------------------------------------------------------------------------------------------------------------------------------------------------------------------------------------------------------------------------------------------------------------------------------------------------------------------------------------------------------------------------------------------------------------------------------------------------------------------------------------------------------------------------------------------------------------------------------------------------------------------------------------------------------------------------------------------------------------------------------------------------------------------------------------------------------------------------------------------------------------------------------------------------------------------------------------------------------------------------------------------------------------------------------------------------------------------------------------------------------------------------------------------------------------------------------------------------------------------------------------------------------------------------------------------------------------------------------------------	-----------------------------------------------------------------------------------------------------------------------------------------------------------------------------------------------------------------------------------------------------------------

III Здания, расположенные по адресу: Невский пр., д. 156, литера В, Г			
2	Объемно-пространственное решение:	<p>одноэтажные здания со скошенными углами, расположенные между зданиями литера А и литера Б;</p> <p>крыши, их конфигурация и габариты, включая высотные отметки коньков и карнизов.</p> <p>фундаменты;</p> <p>исторические наружные капитальные стены, их местоположение, материал (кирпич);</p>	
3	Архитектурно-художественное решение фасадов:	<p>фасады, их историческое архитектурно-художественное решение;</p> <p>цоколь, облицованный известняком;</p> <p>проемы (бывших каретников, входов), их историческое местоположение, конфигурация (прямоугольные), габариты;</p> <p>венчающий профилированный карниз.</p>	