



ПРАВИТЕЛЬСТВО САНКТ-ПЕТЕРБУРГА
КОМИТЕТ ПО ГОСУДАРСТВЕННОМУ КОНТРОЛЮ, ИСПОЛЬЗОВАНИЮ
И ОХРАНЕ ПАМЯТНИКОВ ИСТОРИИ И КУЛЬТУРЫ
РАСПОРЯЖЕНИЕ

окуд

11.12.2023

№ 954-рп

**Об утверждении предмета охраны
объекта культурного наследия федерального значения
«Набережная Тучкова (ныне Макарова)»**

В соответствии с подпунктом 10 пункта 2 статьи 33 Федерального закона от 25.06.2002 № 73-ФЗ «Об объектах культурного наследия (памятниках истории и культуры) народов Российской Федерации» и пунктом 3.12 Положения о Комитете по государственному контролю, использованию и охране памятников истории и культуры, утвержденного постановлением Правительства Санкт-Петербурга от 28.04.2004 № 651, в связи с позицией судов общей юрисдикции относительно нормативного характера правовых актов, утверждающих предмет охраны объекта культурного наследия:

1. Утвердить предмет охраны объекта культурного наследия федерального значения «Набережная Тучкова (ныне Макарова)», 1806–1966 гг., расположенного по адресу: Санкт-Петербург, участок набережной реки Малой Невы «Биржевой мост–Тучков мост», литера Б, участок набережной реки Малой Невы «Тучков мост–наб. р.Смоленки», литера Б, согласно приложению к распоряжению.

2. Распоряжение КГИОП от 04.09.2018 № 356-р «Об утверждении предмета охраны объекта культурного наследия федерального значения «Набережная Тучкова (ныне Макарова)» признать утратившим силу.


3. Начальнику отдела государственного реестра объектов культурного наследия обеспечить размещение настоящего распоряжения в электронной форме в локальной компьютерной сети КГИОП и его официальное опубликование.

4. Контроль за исполнением распоряжения возложить на начальника Управления государственного реестра объектов культурного наследия.


Заместитель председателя КГИОП

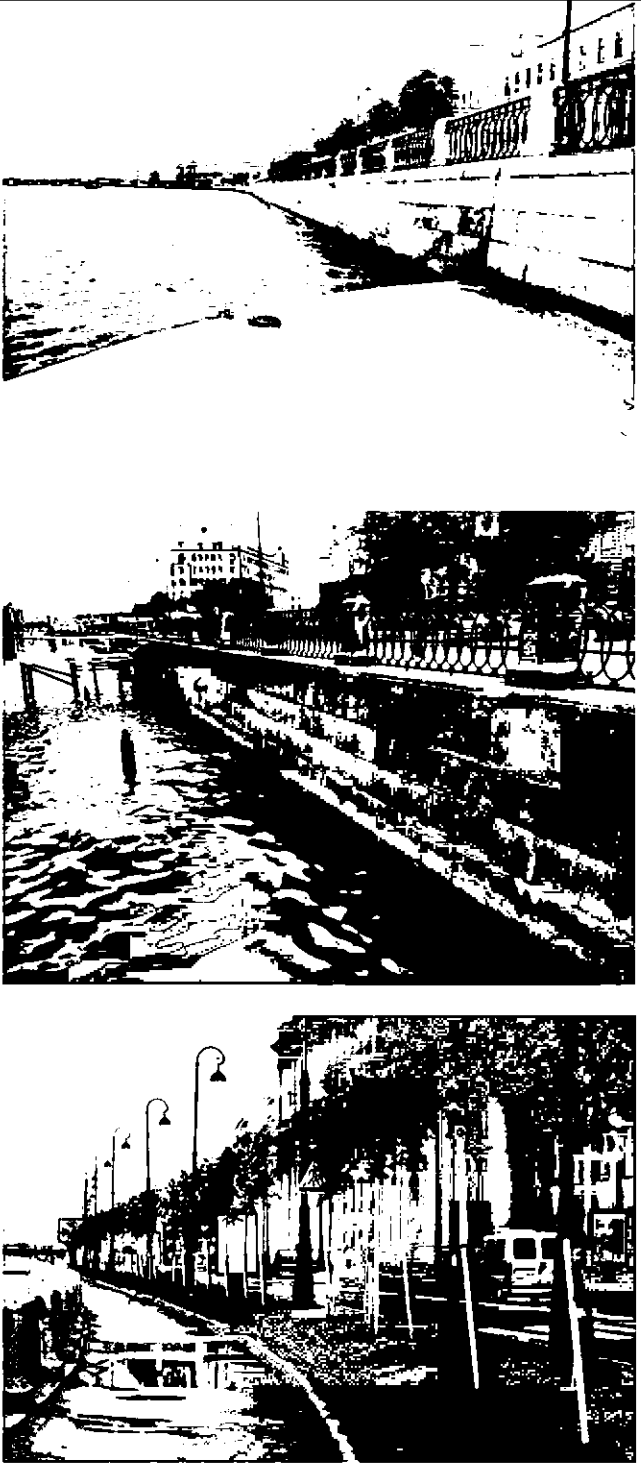
Г.Р. Аганова

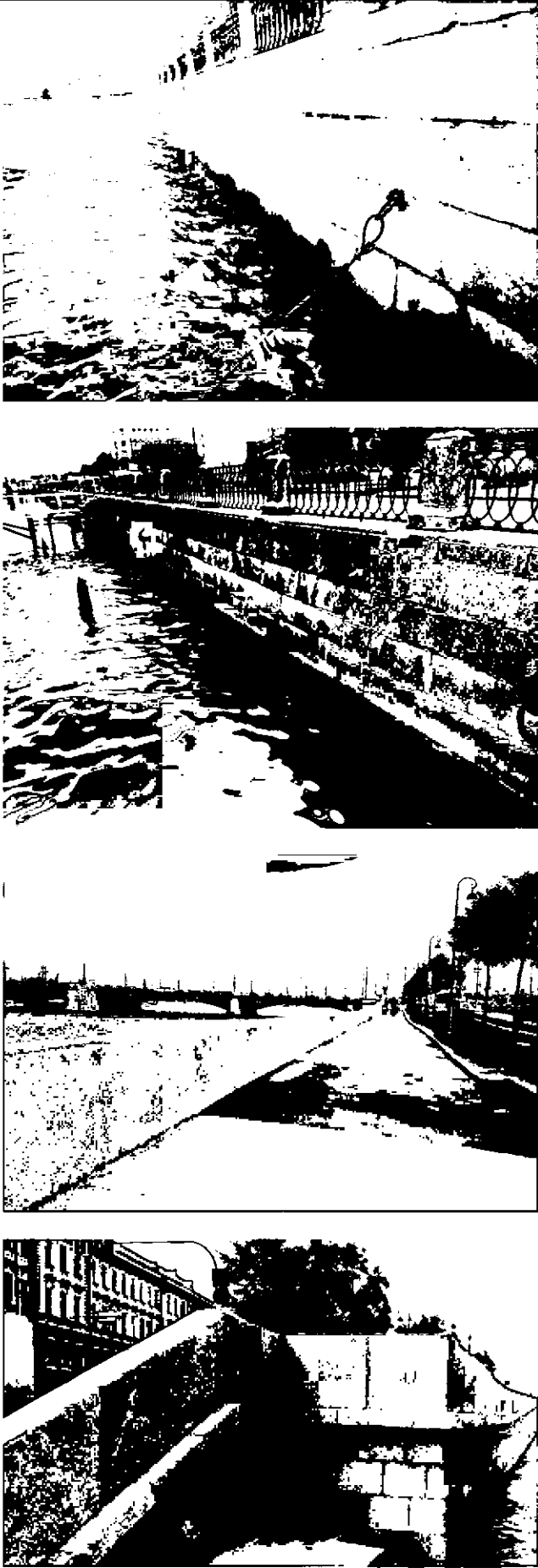
Предмет охраны
объекта культурного наследия федерального значения «Набережная Тучкова (ныне Макарова)», 1806–1966 гг., расположенного по адресу: Санкт-Петербург, участок набережной реки Малой Невы «Биржевой мост–Тучков мост», литера Б, участок набережной реки Малой Невы «Тучков мост–наб. р. Смоленки», литера Б

	Видовая принадлежность предмета охраны	Предмет охраны	Фотофиксация
1	2	3	4
1	Объемно-пространственное и планировочное решение:	<p>местоположение вдоль течения р. Малой Невы (левый берег) от Биржевого моста до р. Смоленки;</p> <p>состав объекта: 1. Набережная; 2. Спуск со львами;</p>	

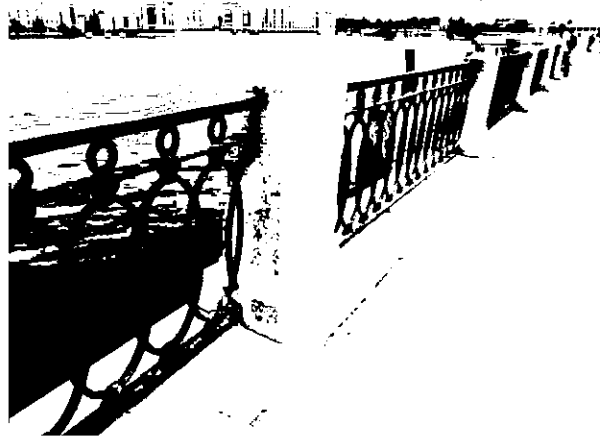
I. «Набережная», 1806-1810 гг., арх.-строитель Рогинский И.В., 1829-1832 гг., 1958-1966 гг., инж. Гутцайт А.Д., инж. Левин Б.Б., арх. Носков Л.А.

1	Объемно-планировочное решение:	<p>местоположение, габариты, конфигурация в плане линии набережной, ориентированной по оси «восток-запад», ограниченной с востока береговым устоем Биржевого моста, с запада – истоком р. Смоленки, с юга – поребриком проезжей части набережной Макарова;</p> <p>объемно-пространственная композиция набережной; габариты и конфигурация парапетного ограждения и парапетных тумб;</p>	
---	--------------------------------	-----------------------------------------------------------------------------------------------------------------------------------------------------------------------------------------------------------------------------------------------------------------------------------------------------------------------------------------------------------------------------------------	--------------------------------------------------------------------------------------

		<p>местоположение, габариты и конфигурация спусков; габариты лестниц спусков, габариты и конфигурация гранитных блоков, парапета, облицовки, ограждающих спуски;</p> <p>вертикальные отметки настила набережной и нижней площадки спуска;</p> <p>ландшафтное оформление: травяные газоны и рядовые посадки деревьев вдоль набережной, шаг посадки; видовой состав зеленых насаждений: липа мелколистная; газоны обыкновенные – дерновый ковер.</p>	
2	Конструктивная система:	стенки набережной и лестничные спуски; основание – свайное; парапетные блоки ограждения, тротуары.	

3	<p>Архитектурно-художественное решение:</p>	<p>набережная: горизонтальная кладка стенки из гранитных блоков (розовый овоидальный гранит рапакиви – от восточного берегового устоя Тучкова моста до западного берегового устоя Биржевого моста, серый выборгский гранит – от р. Смоленки до западного берегового устоя Тучкова моста), с профилированным карнизом с валиком по верхнему поясу;</p> <p>со сплошным парапетом из блоков гранита (розовый овоидальный гранит рапакиви), обработанных в технике бучардирования, со скругленными углами – от Биржевого моста до «Спуска со львами»;</p> <p>с профилированным карнизом по нижнему поясу со стороны реки;</p>	 <p>The first photograph shows a close-up of the granite wall with a decorative parapet. The second photograph shows a long view of the granite-clad riverbank with a walkway and a fence. The third photograph shows a view of the riverbank from a distance, with a walkway and a fence. The fourth photograph shows a close-up of the granite wall with a decorative parapet, similar to the first photograph.</p>
---	---------------------------------------------	---------------------------------------------------------------------------------------------------------------------------------------------------------------------------------------------------------------------------------------------------------------------------------------------------------------------------------------------------------------------------------------------------------------------------------------------------------------------------------------------------------------------------------------------------------------------------------------------------------------------------	----------------------------------------------------------------------------------------------------------------------------------------------------------------------------------------------------------------------------------------------------------------------------------------------------------------------------------------------------------------------------------------------------------------------------------------------------------------------------------------------------------

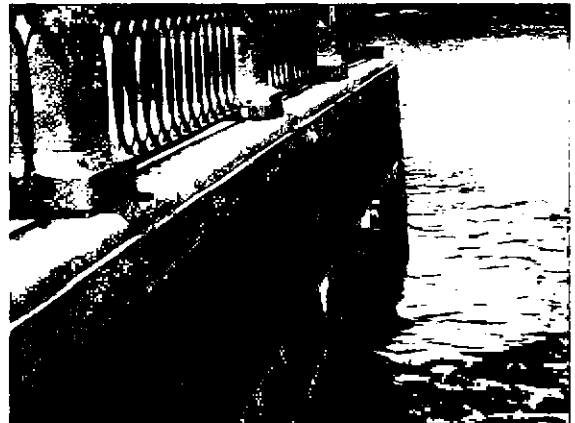
парапетные вертикальные тумбы с профилированным плинтусом и завершением в виде усеченной трапеции (серый Выборгский гранит – от р. Смоленки до западного берегового устоя Тучкова моста) с металлическими ажурными решетками между ними – кованые металлические звенья в виде пересекающихся овальных элементов, с фризом из колец по верхнему поясу;



парапетные вертикальные тумбы с профилированным плинтусом и завершением в виде усеченной трапеции (розовый оvoidальный гранит рапакиви – от восточного берегового устоя Тучкова моста до западного берегового устоя Биржевого моста) с металлическими ажурными решетками между ними – кованые металлические звенья в виде пересекающихся овальных элементов, с фризом из колец по верхнему поясу;



металлические кованые рымы двух типов (причальные кольца) – местоположение, габариты, конфигурация;



пешеходный спуск – местоположение (напротив дома № 1/10), габариты, конфигурация (прямоугольный в плане, с двухвходной распашной лестницей);

с горизонтальной гранитной кладкой подпорных и внешней стенок, с каменными ступенями лестниц.

с ограждением в виде парапетных вертикальных тумб с профилированным плинтом и завершением в виде усеченной трапеции (розовый овоидальный гранит рапакиви) с металлическими ажурными решетками между ними – кованые металлические звенья в виде пересекающихся овальных элементов, с фризом из колец по верхнему поясу;

лестничные спуски с боковыми устоями из гранитных блоков (розовый овоидальный гранит рапакиви), с «алмазной гранью» на фронтальной стороне;

каменный настил и ступени нижней площадки, каменный настил тротуара в обход спуска; тетива лестницы из гранитных профилированных блоков.



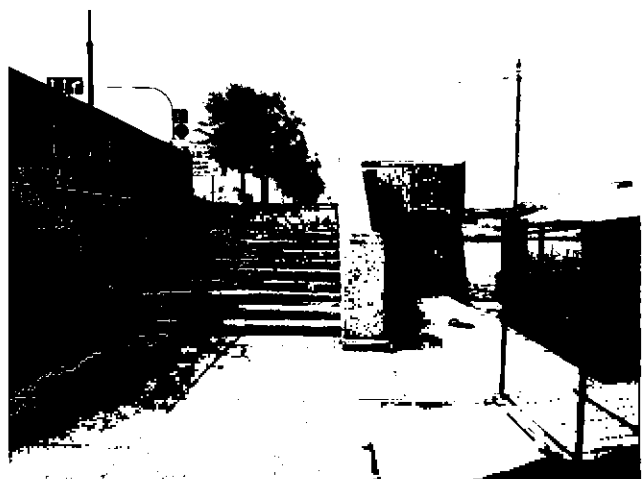
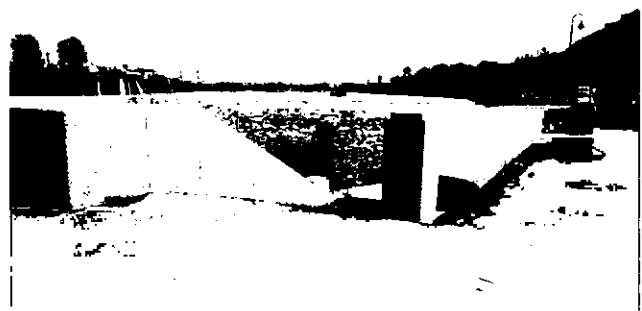
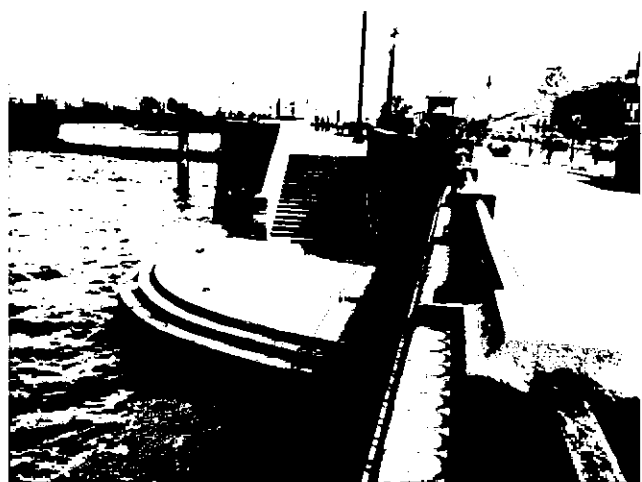
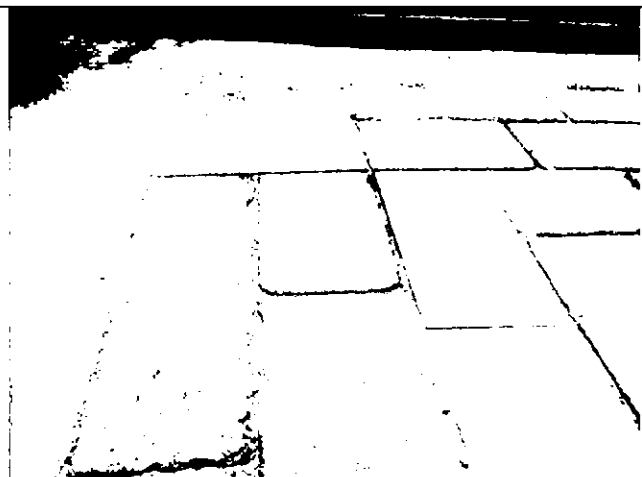
пешеходные спуски (2) – местоположение (в оформлении береговых устоев Тучкова моста), габариты, конфигурация (полуциркульные в плане, с одномаршевой лестницей и полуциркульной площадкой с тремя ступенями);

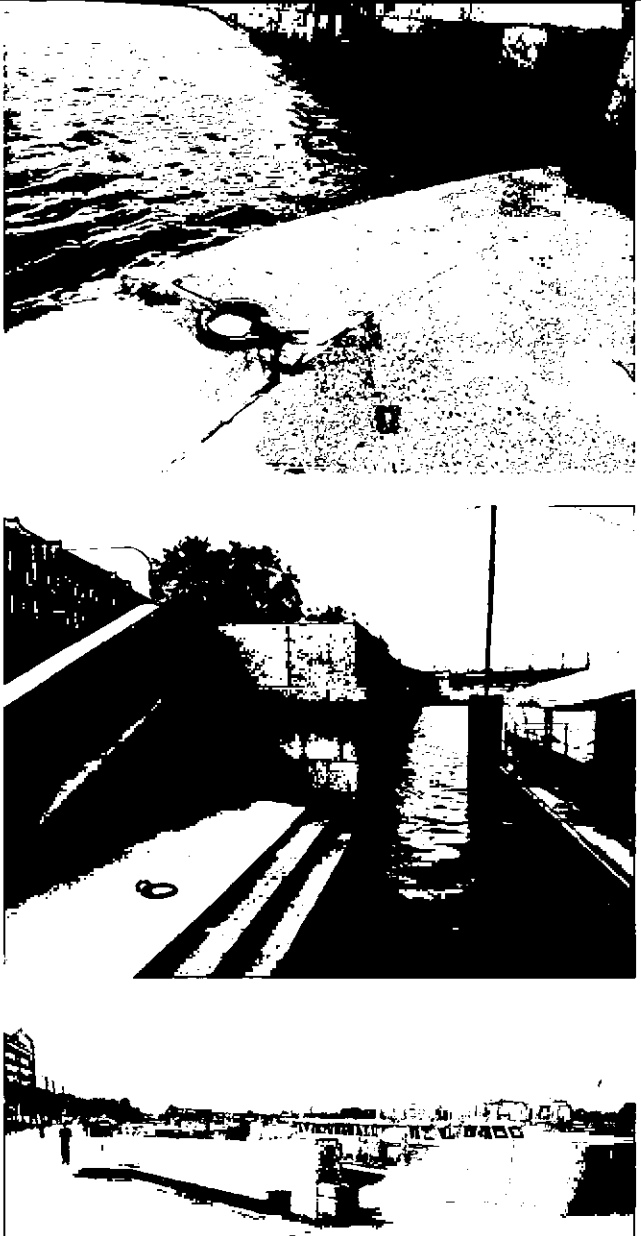
с горизонтальной гранитной кладкой подпорных и внешней стенок, с каменными ступенями лестниц,

со сплошным парапетом из блоков гранита (розовый овоидальный гранит рапакиви), обработанных в технике бучардирования, со скругленными углами, с парапетными тумбами с завершением в виде «алмазной грани»;


каменный настил и ступени нижних площадок, рисунок укладки плит;

тетива лестниц из гранитных профилированных блоков;



		<p>металлические кованые рымы одного типа (причалные кольца) – местоположение, габариты, конфигурация;</p> <p>скамья (2) – материал (розовый овоидальный гранит рапакиви), местоположение, габариты, конфигурация (криволинейных очертаний), на гранитных ножках в виде стилизованных кронштейнов, спинкой служит парпетное ограждение.</p>	
--	--	---------------------------------------------------------------------------------------------------------------------------------------------------------------------------------------------------------------------------------------------------------------------------------------------------------------------------------------------	-------------------------------------------------------------------------------------

II. «Спуск со львами», 1806-1809 гг., арх.-строитель Рогинский И.В.

1	<p>Объемно-пространственное решение:</p>	<p>местоположение (в створе Тифлисской ул.), габариты, конфигурация (прямоугольный в плане) пешеходного спуска с пристанью и скульптурами двух львов на пьедесталах.</p>	
---	------------------------------------------	--------------------------------------------------------------------------------------------------------------------------------------------------------------------------	--------------------------------------------------------------------------------------

2	Конструктивная система:	стенки спуска и набережной, лестничные марши; парапетные блоки ограждения, тротуары.	
3	Архитектурно-художественное решение:	<p>широкая лестница с тремя маршами с боковыми устоями из гранитных блоков (розовый овоидальный гранит рапакиви), с «алмазной гранью» на фронтальной стороне:</p> <p>горизонтальная кладка стенок из гранитных блоков (розовый овоидальный гранит рапакиви), с профилированным карнизом по верхнему поясу;</p> <p>со сплошным парапетом из блоков гранита (розовый овоидальный гранит рапакиви), обработанных в технике бучардирования;</p> <p>настил тротуара площадок спуска и обходных дорожек крупноразмерными гранитными плитами (розовый овоидальный гранит рапакиви), рисунок укладки настила:</p> <p>ступени лестниц из крупноразмерных профилированных гранитных блоков;</p> <p>верхняя часть центрального марша лестничного спуска фланкирована пьедесталами из розового овоидального гранита рапакиви в технике бучардирования;</p> <p>на пьедесталах установлены скульптуры львов (2) на гранитных основаниях;</p> <p>львы вытесаны из розового овоидального гранита рапакиви; изображены лежащими, головами в сторону реки.</p>	 <p>The top photograph shows a wide view of the staircase with its three flights and granite balustrade, set against a city street background. The middle photograph is a closer view of the balustrade and the lion sculptures on the side. The bottom photograph is a close-up of the lion sculptures, showing their detailed carving and the texture of the granite.</p>