



ПРАВИТЕЛЬСТВО САНКТ-ПЕТЕРБУРГА
КОМИТЕТ ПО ГОСУДАРСТВЕННОМУ КОНТРОЛЮ, ИСПОЛЬЗОВАНИЮ
И ОХРАНЕ ПАМЯТНИКОВ ИСТОРИИ И КУЛЬТУРЫ

РАСПОРЯЖЕНИЕ

окуд

12.12.2023

№ 964-рп

**Об утверждении предмета охраны
выявленного объекта культурного наследия
«Дом И.Н. Бороздкина (с палисадником и металлической оградой)»**

В соответствии со статьей 3 Закона Санкт-Петербурга от 12.07.2007 № 333-64 «Об охране объектов культурного наследия в Санкт-Петербурге» и пунктом 3.12 Положения о Комитете по государственному контролю, использованию и охране памятников истории и культуры, утвержденного постановлением Правительства Санкт-Петербурга от 28.04.2004 № 651, в связи с позицией судов общей юрисдикции относительно нормативного характера правовых актов, утверждающих предмет охраны объекта культурного наследия:

1. Утвердить предмет охраны выявленного объекта культурного наследия «Дом И.Н. Бороздкина (с палисадником и металлической оградой)», расположенного по адресу: Санкт-Петербург, переулок Нестерова, дом 9, литера А, согласно приложению к распоряжению.

2. Распоряжение КГИОП от 22.05.2017 № 252-р «Об утверждении предмета охраны выявленного объекта культурного наследия «Дом И.Н. Бороздкина (с палисадником и металлической оградой)» признать утратившим силу.

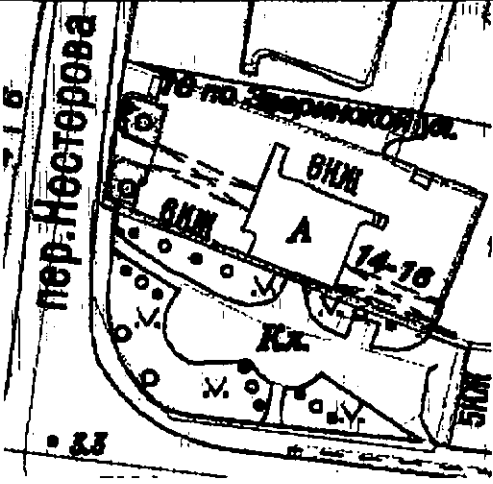

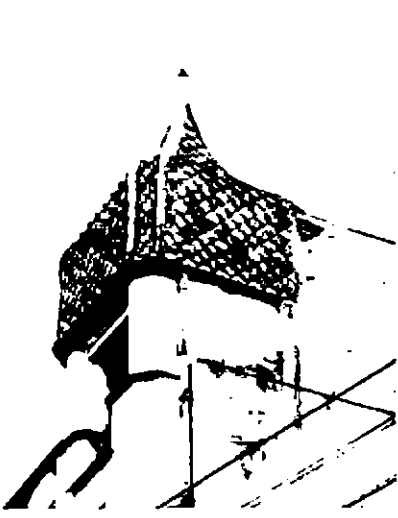
3. Начальнику отдела государственного реестра объектов культурного наследия Управления государственного реестра объектов культурного наследия обеспечить размещение настоящего распоряжения в электронной форме в локальной компьютерной сети КГИОП и его официальное опубликование.

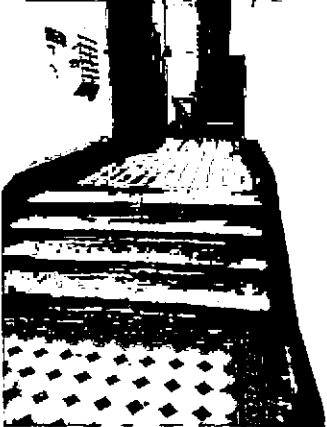


4. Контроль за выполнением распоряжения возложить на начальника Управления государственного реестра объектов культурного наследия.

Заместитель председателя КГИОП

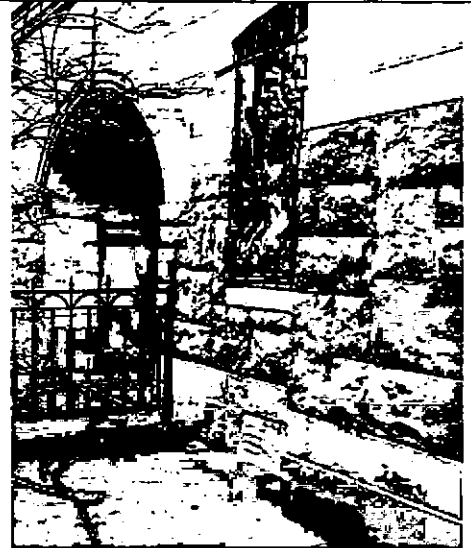
Г.Р. Аганова

Предмет охраны выявленного объекта культурного наследия
«Дом И.Н. Бороздкина (с палисадником и металлической оградой)»,
расположенный по адресу: Санкт-Петербург, переулок Нестерова, дом 9, литера А

№	Видовая принадлежность предмета охраны	Предмет охраны	Фотофиксация
1	Объемно-пространственное решение:	<p>местоположение, габариты, конфигурация сложного в плане шестиэтажного здания с двумя проездами лицевого и дворового корпусов, с двумя ризалитами по лицевому фасаду: южный завершен куполом на колоннах, северный с высоким шпилем;</p> <p>крыша – габариты и конфигурация;</p> <p>купол – габариты, высотные отметки шпиля на «яблоке», сложная конфигурация; покрытие – по типу «лемеха».</p>	  

2	Объемно-планировочное решение:	в габаритах капитальных стен.	
3	Конструктивная система:	<p>лестница на второй уровень вестибюля с известняковыми ступенями.</p> <p>парадная лестница вестибюля – конструкция – на металлических косоурах;</p> <p>ступени из известняка; профиль проступей;</p> <p>ограждение – металлическое геометрического рисунка;</p> <p>деревянный профилированный поручень.</p>	 
4	Архитектурно-художественное решение:	<p>архитектурно-художественное решение лицевого фасада в приемах модерна;</p> <p>оконные и дверные проемы – местоположение, габариты, конфигурация;</p> <p>оконные и дверные заполнения – материал (дерево), рисунок расстекловки окон;</p>	

цоколь – квадраты серого гранита;
 материал и характер отделки фасадной поверхности -
 на 2/4 гранитный окол, гладкая штукатурка, расчерченная под руст;
 кирпич «кабанчик» светло серого цвета в межоконных простенках и надконном простенке центральной части фасада, глазурованный кирпич синего цвета пятого этажа и во фризе между четвертым и пятым эт.;



оформление портала парадного входа – гранитные трехчетвертные колонны на плинтах и кубическом основании, с полуциркульным архивольтом и аттиком, сложенным из квадратов камня;

гранитный порог портала;



оформление воротного проезда – гранитный архивольт с замковым камнем;



оформление оконных проемов – профилированные наличники; подоконные филенки;

лепные композиции в межоконных простенках в центральной части фасада – с медальонами между вторым и третьим этажами; с растительными мотивами между третьим и четвертым этажами.

два балкона с металлическим ограждением геометрического рисунка;

металлическая решетка ограждения мансардного этажа;

щипец параболического очертания с оконными проемами с полуциркульным завершением;

лоджия под башней;

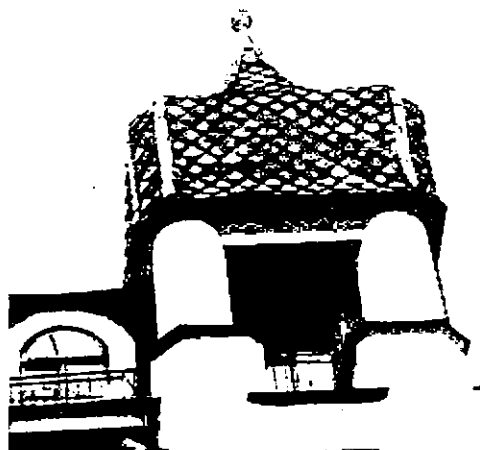
дворовые фасады –

известняковый цоколь, материал и характер фасадной поверхности – гладкая окрашенная штукатурка;

венчающий карниз;

щипцы брандмауэров;

брандмауэрные глухие стены;



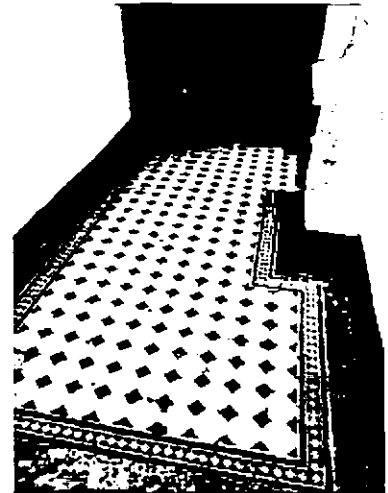
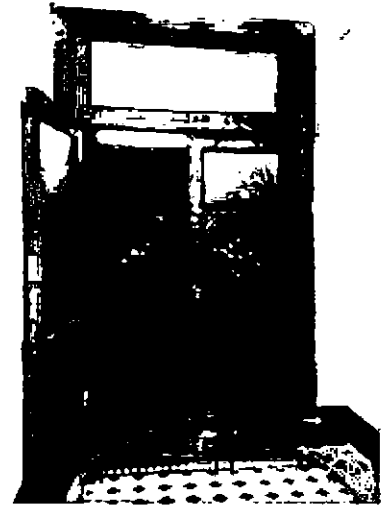


5 Декоративно-художественная отделка интерьера:

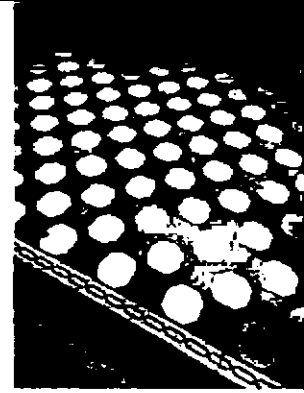
тамбур парадного входа – деревянные филенчатые стены и потолок с восьмигранными филенками;

Двери - деревянные двустворчатые, филенчатые, нижняя филенка с накладным восьмигранником; остекленная прямоугольная филенка;

покрытие пола вестибюля и тамбура – метлахская плитка, имитирующая мозаичный набор, рисунок «соты», с бордюром;



тип покрытия лестничных и межлестничных площадок – метлахская плитка, в два цвета, рисунок «соты», с окаймляющим бордюром рисунка «плетенка»;



камин – средистенный, двухъярусный, с рельефным флоральным оформлением в характере модерна;



заполнения оконных проемов парадной лестницы: сочетание простого стекла с фактурным.

