



ПРАВИТЕЛЬСТВО САНКТ-ПЕТЕРБУРГА
КОМИТЕТ ПО ГОСУДАРСТВЕННОМУ КОНТРОЛЮ, ИСПОЛЬЗОВАНИЮ
И ОХРАНЕ ПАМЯТНИКОВ ИСТОРИИ И КУЛЬТУРЫ

РАСПОРЯЖЕНИЕ

окуд

12.12.2023

№ 966-рп

**Об утверждении предмета охраны
выявленного объекта культурного наследия
«Дом М.А. фон Гук»**

В соответствии со статьей 3 Закона Санкт-Петербурга от 12.07.2007 № 333-64 «Об охране объектов культурного наследия в Санкт-Петербурге» и пунктом 3.12 Положения о Комитете по государственному контролю, использованию и охране памятников истории и культуры, утвержденного постановлением Правительства Санкт-Петербурга от 28.04.2004 № 651, в связи с позицией судов общей юрисдикции относительно нормативного характера правовых актов, утверждающих предмет охраны объекта культурного наследия:

1. Утвердить предмет охраны выявленного объекта культурного наследия «Дом М.А. фон Гук», расположенного по адресу: Санкт-Петербург, Чкаловский проспект, дом 16, литера Б, согласно приложению к распоряжению.

2. Распоряжение КГИОП от 03.02.2014 № 10-49 «Об определении предмета охраны выявленного объекта культурного наследия «Дом М.А. фон Гук» признать утратившим силу.

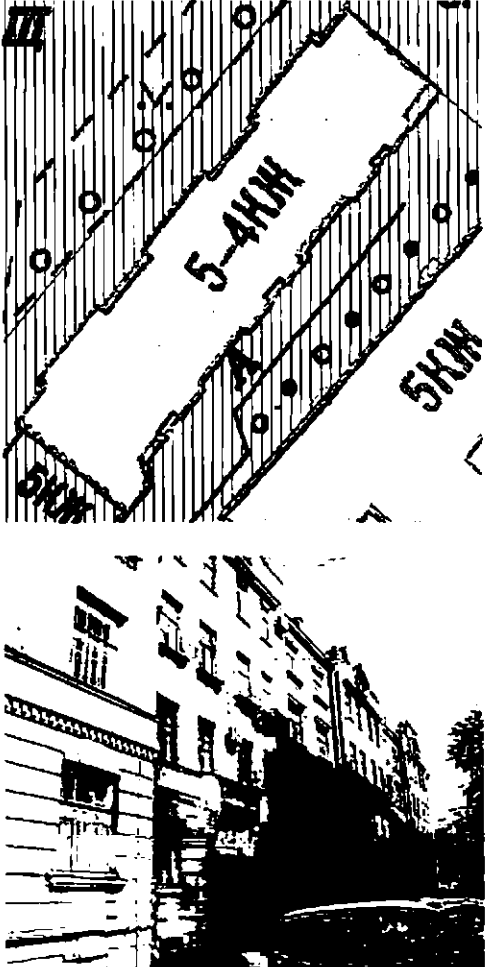
3. Начальнику отдела государственного реестра объектов культурного наследия Управления государственного реестра объектов культурного наследия обеспечить размещение настоящего распоряжения в электронной форме в локальной компьютерной сети КГИОП и его официальное опубликование.

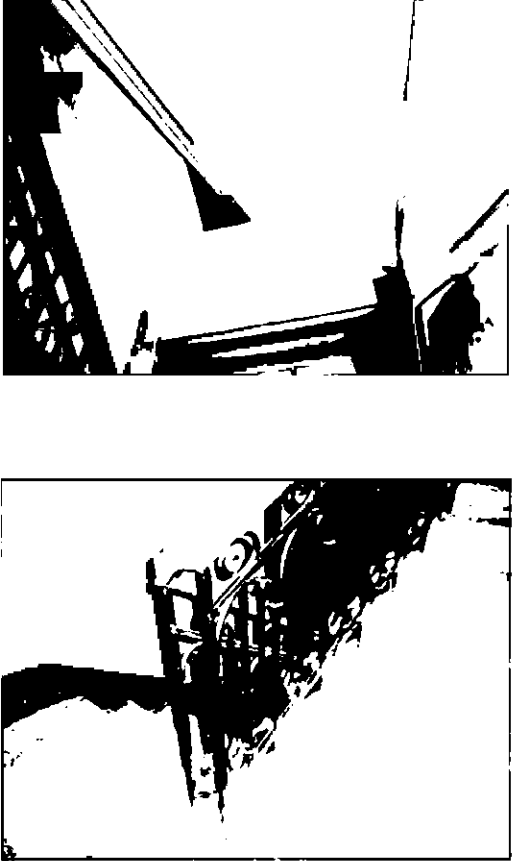

4. Контроль за выполнением распоряжения возложить на начальника Управления государственного реестра объектов культурного наследия.

Заместитель председателя КГИОП

Г.Р. Аганова

Предмет охраны
 выявленного объекта культурного наследия
 «Дом М.А. фон Гук», расположенного по адресу:
 Санкт-Петербург, Чкаловский проспект, дом 16, литера Б

№ п.п.	Видовая принадлежность предмета охраны	Предмет охраны	Фотофиксация
1	2	3	4
1	<p>Объемно-пространственное решение:</p>	<p>габариты и конфигурация прямоугольного в плане четырехэтажного здания, с раскрепками по лицевому (с аттиками) и дворовому фасадам, с аттиком на северо-восточном торцевом;</p> <p>крыша – габариты и конфигурация.</p>	 <p>The image block contains two parts. The top part is a technical architectural drawing of a building facade, showing a perspective view of a multi-story structure with a gabled roof. The drawing includes structural lines, windows, and decorative elements. Two labels '5-ЭТАЖ' (5th floor) are visible on the facade. The bottom part is a black and white photograph of the actual building, showing its facade with windows and architectural details, matching the drawing above.</p>

2	<p>Конструктивная система здания:</p>	<p>исторические конструкции: наружные и внутренние капитальные стены, лестницы и лестничные клетки;</p> <p>отметки плоских междуэтажных перекрытий (для помещений без архитектурно-художественной отделки); исторические плоские перекрытия (для помещений с архитектурно-художественной отделкой);</p> <p>лестница (Л 2) – на металлических косоурах; с известняковыми ступенями; с кованым металлическим ограждением из вертикальных стоек и прутьев, орнаментального рисунка из завитков растительного мотива в характере модерна; поручень – материал (дерево), профиль.</p>	
3	<p>Объемно-планировочное решение:</p>	<p>историческое объемно-планировочное решение в габаритах капитальных стен.</p>	
4	<p>Архитектурно-художественное решение фасадов:</p>	<p>архитектурно-художественное решение в стилистике модерна;</p> <p>местоположение, габариты, конфигурация оконных и дверных проемов;</p> <p>исторический рисунок расстекловки и цвет заполнений оконных и дверных проемов;</p> <p>материал и характер фасадной поверхности (лицевой фасад – дощатый руст первого этажа, фактурная штукатурка «внабрызг», гладкая штукатурка, вертикально расчерченная в межоконных простенках 2-4-го этажей на раскреповках, дворовый фасад – гладкая штукатурка), торцевой фасад – дощатый руст первого этажа, сочетание гладкой штукатурки и штукатурки «внабрызг» на уровне остальных этажей);</p>	

лицевой фасад –
горизонтальные членения – пояс с
«сухариками»;

карнизы с модульонами над оконными
проемами четвертого этажа
раскреповок;

оформление оконных проемов –
первый этаж - декоративные замковые
веерные камни, включая замковые
камни со стилизованными в античном
духе мужскими маскаронами;

подоконные доски простого профиля;

третий этаж –
подоконные доски на декоративных
кронштейнах;

подоконные доски на декоративных
кронштейнах (на раскреповках),
расположенных в ряд (в заглубленных
частях фасада и в крайнем левом
выступе);

линейные сандрики над проемами в
заглубленных частях фасада с
лепными медальонами, оформленные
лепными растительными гирляндами;

четвертый этаж – подоконные доски
на декоративных кронштейнах;

оформление раскреповок –
ниши парадных дверных проемов;

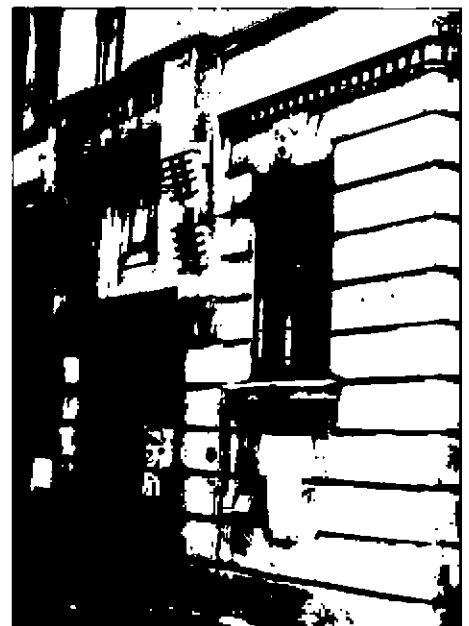
каннелированные лопатки на высоту
второго-четвертого этажей
раскреповок;

фланкирующие ступенчатые
кронштейны с отрезками городчатого
фриза в окончаниях;

штукатурная филенка между
кронштейнами;

ложная балюстрада;

«пузыреобразное» окно, оформленное
растительной гирляндой;



две симметрично расположенные композиции в заглубленных частях фасада – на выносном подоконном карнизе профилированная полуциркулярная ниша с вазоном, в межоконных простенках псевдоконффорсы, под карнизом – ступенчатые декоративные кронштейны со стилизованными волютами в окончаниях;






торцевой северо-восточный фасад – горизонтальные членения – пояс с «сухариками»; карниз с модульонами на оконных проемах четвертого этажа;

оформление оконных проемов – первый этаж – декоративные всеерные замковые камни с стилизованными в античном духе мужскими маскаронами; подоконные доски простого профиля; третий этаж – подоконные доски на декоративных кронштейнах, расположенных в ряд;

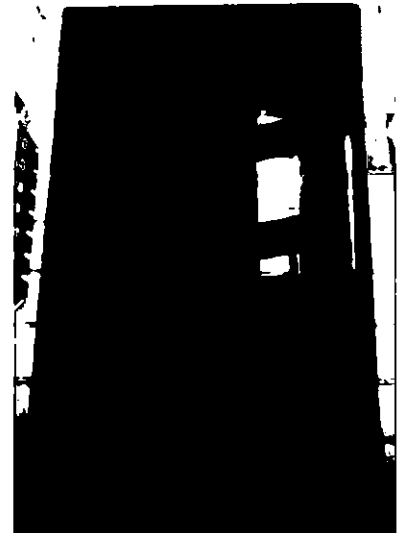
линейные сандрики над проемами с лепными медальонами, оформленные лепными растительными гирляндами;

«пузыреобразное» окно, оформленное растительной гирляндой;



	<p>отрезки венчающего профилированного карниза в угловых частях;</p> <p>конфигурация ступенчато завершенной стены фасада и ступенчатый аттик с стилизованными «зубцами» (аттиковые тумбы);</p> <p>полуциркулярная ниша в профилированном наличнике на ступенчатых кронштейнах со стилизованными волютами в окончаниях, в нише - вазон, увитый гирляндой;</p> <p>северо-западный фасад – раскрепованный;</p> <p>местоположение, габариты, конфигурация оконных и дверных проемов;</p> <p>исторический рисунок расстекловки и цвет заполнений оконных и дверных проемов.</p>	 
5 Декоративно-художественная отделка интерьеров:	<p>Оформление вестибюля Л2</p> <p>линейный руст стен, штукатурные лепной фриз из волютообразных завитков: пояс «жемчужника»; падуга простого профиля, простого профиля зеркало потолка;</p> <p>полуциркулярная ниша над входным проемом, оформленная штукатурным профилированным наличником с декоративным трехчастным замком;</p>	

дверные заполнения тамбура и вестибюля – двери двустворчатые, материал (дерево), каждая створка на четыре остекленных филенки, с верхней остекленной фрамугой тамбура;



филенки нижней поверхности лестничных маршей, оформленные «жемчужником»;

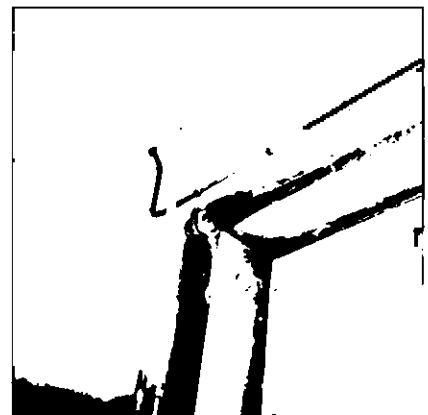


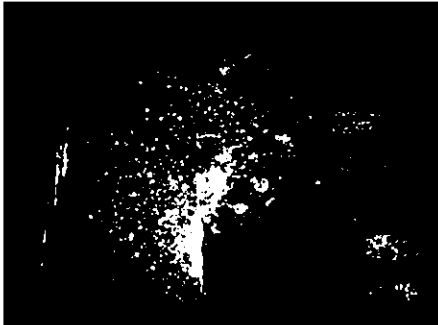
прямоугольные штукатурные простого профиля филенки и вписанными в них овальным «зеркалом», оформлены «жемчужником»;



пояса «бус» и «жемчужника» в оформлении стен лестницы;

кронштейны оконных проемов в виде стилизованных волют;



	<p>покрытие пола вестибюля, лестничных площадок – терраццо.</p>	
--	---	---