



ПРАВИТЕЛЬСТВО САНКТ-ПЕТЕРБУРГА
КОМИТЕТ ПО ГОСУДАРСТВЕННОМУ КОНТРОЛЮ, ИСПОЛЬЗОВАНИЮ
И ОХРАНЕ ПАМЯТНИКОВ ИСТОРИИ И КУЛЬТУРЫ
РАСПОРЯЖЕНИЕ

окуд

13.12.2023

№ 975-рп

**Об утверждении предмета охраны
объекта культурного наследия федерального значения
«Дом Сухозанета И.О.»**

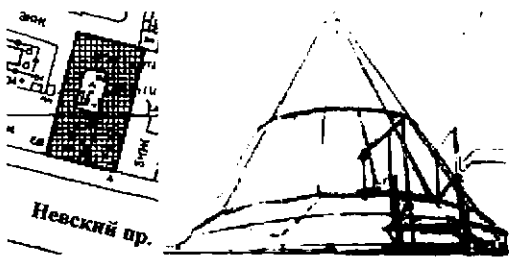



В соответствии с подпунктом 10 пункта 2 статьи 33 Федерального закона от 25.06.2002 № 73-ФЗ «Об объектах культурного наследия (памятниках истории и культуры) народов Российской Федерации» и пунктом 3.12 Положения о Комитете по государственному контролю, использованию и охране памятников истории и культуры, утвержденного постановлением Правительства Санкт-Петербурга от 28.04.2004 № 651, в связи с позицией судов общей юрисдикции относительно нормативного характера правовых актов, утверждающих предмет охраны объекта культурного наследия:




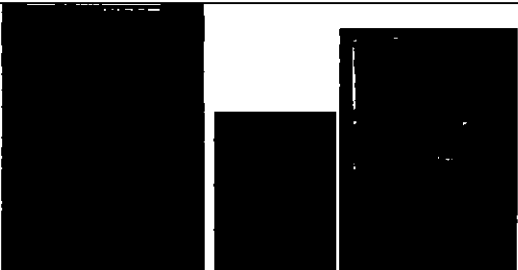
1. Утвердить предмет охраны объекта культурного наследия федерального значения «Дом Сухозанета И.О.», расположенного по адресу: Санкт-Петербург, Невский проспект, дом 70, литера А, согласно приложению к распоряжению.
2. Распоряжение КГИОП от 12.09.2014 № 10-574 «Об определении предмета охраны объекта культурного наследия федерального значения «Дом Сухозанета И.О.» признать утратившим силу.
3. Начальнику отдела государственного реестра объектов культурного наследия Управления государственного реестра объектов культурного наследия обеспечить размещение распоряжения в электронной форме в локальной компьютерной сети КГИОП и его официальное опубликование.
4. Контроль за выполнением распоряжения возложить на начальника Управления государственного реестра объектов культурного наследия.

Заместитель председателя КГИОП

Г.Р. Аганова

Предмет охраны
 объекта культурного наследия федерального значения
 «Дом Сухозанета И.О.»,
 расположенного по адресу:
 Санкт-Петербург, проспект, дом 70, литера А

№ пп	Видовая принадлежность предмета охраны	Предмет охраны	Фотофиксация
1	2	3	4
1	Объемно-пространственное решение:	<p>трех-четырёхэтажный на высоком полуподвале объем с одноэтажной дворовой пристройкой, прямоугольный в плане, со срезанными внутренними углами в северной части, с внутренним двором, сквозным проездом со стороны проспекта, с коническим световым фонарем, его исторические габариты по венчающий карниз;</p> <p>крыша лицевого корпуса, ее историческая конфигурация (скатная) и высотные отметки со стороны лицевого фасада;</p> <p>световой фонарь, его исторические форма, габариты и местоположение;</p> <p>воротный проезд – историческое местоположение (в центральной световой оси), конфигурация (с лучковым завершением), габариты.</p>	 
2	Конструктивная система:	<p>исторические наружные и внутренние капитальные стены, их местоположение, материал (кирпич);</p> <p>исторические отметки междуэтажных перекрытий (для помещений без архитектурно-художественной отделки); исторические плоские перекрытия (для помещений с архитектурно-художественной отделкой);</p> <p>своды – на парусах, цилиндрические, коробовые, в т.ч. с распалубками и подпружными арками; зеркальные, крестовые; ползучие; бочарные;</p> <p>конструктивное решение парадного вестибюля и парадной лестничной клетки;</p> <p>конструктивное решение лифтовой шахты и лифта, их пропорции, габариты и материал;</p>	 

		<p>конструкции и материал исторических лестниц полуподвала, вестибюля, парадной лестницы и лестницы, ведущей из полуподвала на второй этаж, расположенной в восточной половине лицевой части дома:</p> <p>одномаршевая лестница парадного вестибюля со ступенями путиловской плиты, чугунными держателями ковровых стержней и чугунным литым ограждением, ее историческая конструкция, тип, габариты, материал ступеней; рисунок ограждения (фигурные стойки с перехватами, S-образные элементы); профилированные перила красного дерева;</p> <p>межэтажная четырехмаршевая парадная лестница со ступенями путиловской плиты, чугунными держателями ковровых стержней и чугунным литым ограждением, ее историческая конструкция, тип, габариты, материал ступеней; рисунок ограждения (фигурные стойки с перехватами, S-образные элементы); профилированные перила красного дерева;</p> <p>межэтажная двухмаршевая лестница со ступенями известняковой плиты, ее историческое местоположение, конструкция, тип, габариты.</p>	  
3	Объемно-планировочное решение:	историческое объемно-планировочное решение в габаритах капитальных стен; исторические габариты помещений с сохранившейся отделкой.	
4	Архитектурно-художественное решение фасадов:	<p>лицевой фасад его историческое архитектурно-художественное решение в формах позднего классицизма, его пропорции и центрально-симметричная композиция;</p> <p>высокий цоколь, облицованный в нижней части гранитными плитами, в верхней – известняковыми скобами с профилем по верхнему краю;</p> <p>материал и характер обработки фасадной поверхности – окрашенная гладкая и обработанная под линейный руст в уровне 1-2-го этажей штукатурка;</p>	

уплощенный ризалит средней части фасада, завершенный треугольным фронтоном с многопрофильным карнизом; аттиковый объем (за фронтоном):



балкон в уровне 3-го этажа центральной части фасада, в три световые оси, на шести металлических кронштейнах, с литым ограждением; рисунок кронштейнов и ограждения (шишки, растительные завитки, фигурные каннелированные стойки на четырех львиных лапах каждая, секции растительного рисунка, пояса меандра):



проем балконной двери – историческое местоположение, конфигурация (с полуциркульным завершением), габариты, оформление (профилированные архивольты, стилизованные крепованные пилястры):



историческая конструкция, материал (дерево) и цвет (по результатам расчисток) заполнения проема балконной двери:

оформление воротного проезда, перекрытого коробовым с распалубками сводом на подпружных арках – замковый камень, образованный рустом:



двустворчатое металлическое воротное заполнение с калиткой и прямоугольными проемами с ажурными решетками растительного рисунка, его оформление (геометрические филенки, стилизованный растительный орнамент, цветочные розетки):



исторический металлодекор лицевого фасада, в т.ч. литые флагодержатели; козырек над восточным входом (форма, габариты, рисунок прорезных деталей):

дверные проемы – историческое местоположение, конфигурация, ширина и верхняя отметка;

исторические конструкция (двустворчатое полусветлое), материал (дуб), цвет (по результатам расчисток и материалам архивных исследований) и оформление (фигурные филенки в профилированном обрамлении, резной накладной декор) заполнения дверного проема;

исторические оконные проемы 1-го этажа – местоположение, конфигурация (прямоугольные), ширина и верхняя отметка;

исторические оконные проемы 2-3-го этажей – местоположение, конфигурация (прямоугольные, с полуциркульными завершениями), габариты, оформление (штукатурные профилированные наличники, архивольты, профилированная тяга, соединяющая импосты проемов 3-го этажа центральной части фасадов, филенки в подоконном пространстве);

исторические материал (дерево), конструкция, цвет (по материалам архивных исследований) и рисунок расстекловки заполнения оконных проемов;

прямоугольные филенки, также треугольная филенка в тимпане, лепной десюдепорт в виде картуша над входным проемом; профилированные междуэтажные тяги, гладкий фриз;

венчающий профилированный карниз;

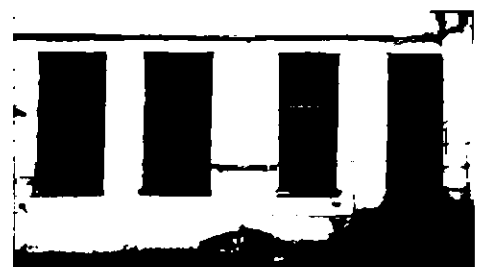
дворовые фасады, их историческое архитектурно-художественное решение;

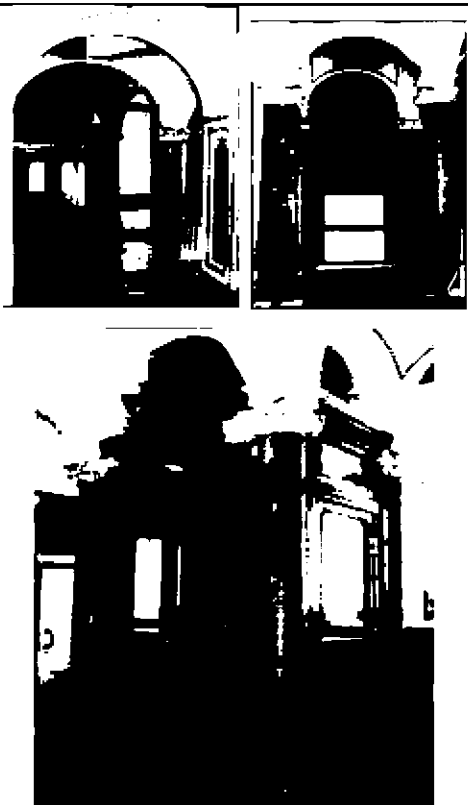
цоколь, облицованный известняковой скобой;

материал и характер обработки фасадной поверхности – окрашенная гладкая штукатурка, обработанная в уровне цокольного и 1-го этажей под дощатый руст;

креповка западного фасада с закругленными углами;

историческое архитектурно-художественное решение арочной лоджии, расположенной на южном фасаде;



		<p>дверные и оконные проемы цокольного этажа – историческое местоположение, конфигурация (прямоугольные), ширина и верхняя отметка;</p> <p>исторические оконные проемы 1-4-го этажей, включая заложенные – местоположение, конфигурация (полуциркульные, прямоугольные, с полуциркульными завершениями), габариты, оформление (замковые камни, образованные рустом, профилированные штукатурные архивольты, прямые и треугольные сандрики на орнаментированных кронштейнах);</p> <p>историческое архитектурно-художественное решение северного фасада в приемах классицизма, включая пропорции, композицию римско-дорического ордера на три оси, габариты и формы окон, также пояс с триглифами, каннелированные полуколонны и пилястры с иониками в капителях, круглые розетки, архитравы арочных окон, прямоугольные филенки под окнами и над карнизом, антаблемент с лепными букранями, карниз с мутулами;</p> <p>профилированные межэтажные карнизы;</p> <p>венчающий многопрофильный раскрепованный карниз;</p>	
5	<p>Декоративно-художественное оформление интерьеров, предметы декоративно-прикладного искусства:</p>	<p>исторические пропорции, габариты, материал, местоположение конструктивных и архитектурно-художественных элементов;</p> <p>вестибюль, перекрытый сводами на парусах;</p> <p>полы: шахматный рисунок двухцветных плитовских плит, их размеры;</p> <p>дубовый резной тамбур с двумя двустворчатыми и двумя одностворчатыми дверями с нижними фигурными глухими и верхними остекленными филенками, остекленными фрамугами, фланкирующими стволы каннелированными пилястрами с побронзованными ионическими капителями, с завершением в виде фигурного аттика с волжатами и фиалом; латунные ручки типа «скоба»;</p>	

две экседры;

4 колонны. 4 пилястры (фланкирующие парадный вход и арочные проем), 4 угловые пилястры (по бокам экседры) и 4 одночетвертные пилястры (в угловых частях помещения) искусственного мрамора на известняковых основаниях, с позолоченными капителями ионического ордера и стилизованным антаблементом с гуттами;

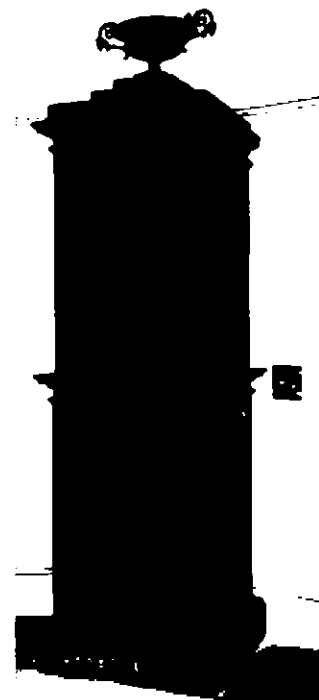
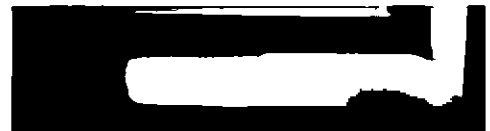
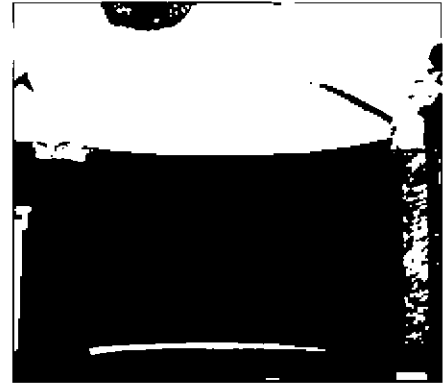
оформление стен – прямоугольные филенки без рам. гильош;

2 подоконные доски искусственного мрамора коричневого цвета;

4 комплекта оконных приборов: стержневые притяжные латунные шпингалеты с петлевидным рычагом и встречной ручкой скобой;

4 дверных проема в профилированных наличниках; сандрики на кронштейнах, филенчатые дверные заполнения, арочный проем с филенчатыми стенами и филенкой с лепной композицией из меандра, цветочных розеток и геометрического орнамента в поле арки;

средистенная, двухъярусная печь, оштукатуренная и окрашенная: цоколь с чугунной (?) ажурной решеткой с орнаментом в виде пересекающихся овалов; полка профилированная, чугунная (?) с поясом иоников; в завершении гладкий фриз, профилированный карниз с поясом остролиста и чугунный (?) аттик с ажурным растительным орнаментом; навершие в виде вазы в форме кратера на ножке, с отогнутым краем, ложчатым орнаментом на тулове и фигурными ручками в виде завитков аканта, установленной на небольшом плинте; на фризе укреплен гладкая латунная штанга; на лицевой стороне второго яруса помещено живописное изображение в фигурном четырехлопастном медальоне; в технике масляной живописи изображены розовато-охристые цветы и трава на фоне голубого неба с облаками;



топочное отверстие с металлической дверцей.
 время: 2-я пол. XIX в.
 размер: в – ок. 320, ш – 98, гл – 83 см.
 медальон: 71 x 48 см, ваза: ок. 50 x 60 см.

сохранность: запылена, многослойно окрашена масляной краской, штанга утрачена;

пом. 1-Н(6): парадная лестница, оформленная в приемах эклектики 1860-х гг.:

поля подшивок лестничных маршей и своды площадок, декорированные живописными рамками и орнаментом в угловых частях; законсервированный фрагмент живописного декора поля марша 1-го этажа;

ниша с конховым завершением – площадки 1-го этажа;

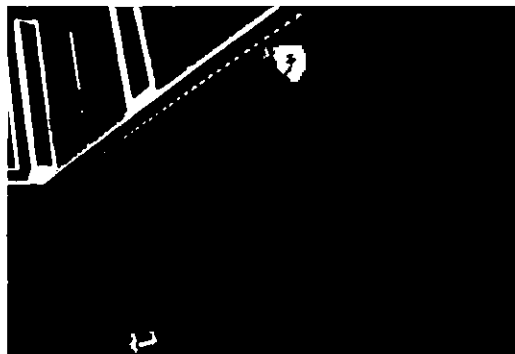
полы площадок, облицованные известняковыми плитами, аналогично полам вестибюля;

подоконные доски бордового с белыми прожилками мрамора;

оконные приборы: латунные стержни с перехватами и поворотные орнаментированные ручки-петли;

дверной проем площадки 2-го этажа, резной орнаментированный наличник, деревянные филенчатые панели откосов, деревянное филенчатое дверное заполнение;

оформление стен площадок и маршей живописными орнаментальными рамками;
 аркада площадки 3-го этажа. филенчатые пилоны с живописным орнаментом, лепные орнаментальные архивольты. секции чугунного литого ограждения, аналогичного ограждению парадной лестницы – между пилонами. крестовые своды;

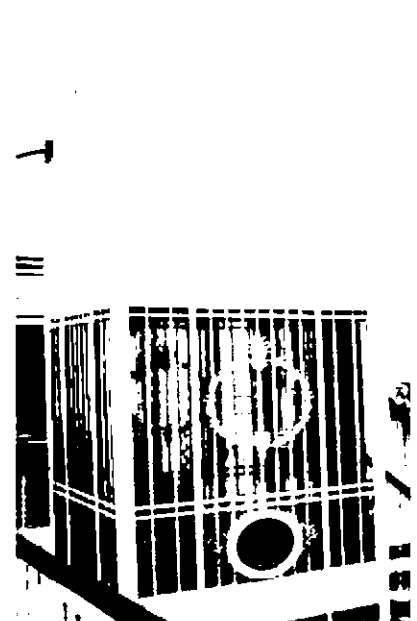
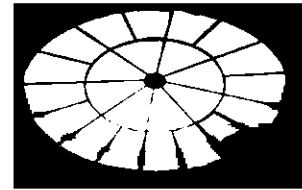
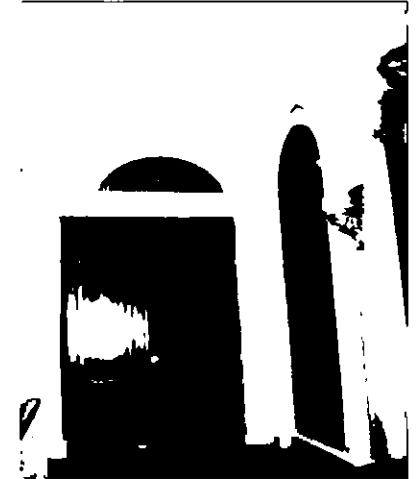
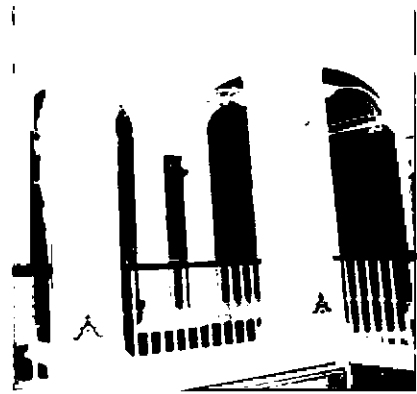


3 дверных проема площадки 3-го этажа: в профилированных деревянных наличниках; двустворчатые дубовые заполнения с фигурейными филенками и резными накладными розетками (верхние филенки двери в Малый зал остеклены), латунная фурнитура (ручки «скобы», фаль); фрамуга глухая, дубовая, с фигурейной филенкой с розетками;

оформление стен площадки 3-го этажа: орнаментальная тяга, декоративная аркада, орнаментальные архивольты, опирающиеся на пилястры, по оформлению аналогичные пилонам аркады, поля арок в профилированных рамках, декорированные живописными рамками, геометрическими и абстрактными композициями;

круглый проем двойного светового фонаря с радиальной расстекловкой, расположенный в парусном своде лестничной клетки; его исторические габариты;

ограждение шахты лифта на высоту двух этажей, с аттиковой частью и одностворчатой дверью, чугун, литье: решетка из вертикальных и горизонтальных стержней, внутри – металлическая сетка; в нижнем ярусе на створке двери – литые накладки в два яруса; внизу – медальон в виде круглого щита с рельефным изображением античного светильника с пламенем, с розетками по кругу и завитками с двух сторон; в отделенном пояском ажурных овалов верхнем поле – композиция из кадудея, лавровых ветвей и колосьев, перевязанных лентой; фриз с рельефным орнаментом из пальметт, розеток, листовых элементов и волнообразных завитков; профилированный карниз с растительным орнаментом; на двери ручка-фаль; в междуэтажном ярусе в центре каждой из четырех сторон – медальоны с композициями из четырех крыльев, четырех молний, витых шишек



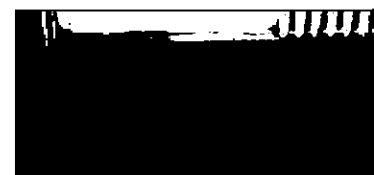
с розетками по кругу; ажурные накладки с завитками, розетками, пальметтами; в верхнем ярусе – орнамент на двери и на противоположной стороне ограждения; в нижнем поле повторяющийся орнамент первого яруса, а в верхнем – изображение венка из пальметт; аттик глухой с рельефным орнаментом, повторенным на всех четырех сторонах: полукруг из стрелок, круги, расчерченные на квадраты, а над ними – круглый щиток с пальметтами по сторонам; над аттиком – невысокая решетчатая ограда простого рисунка;


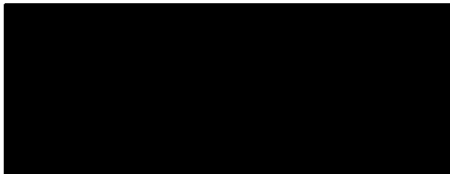
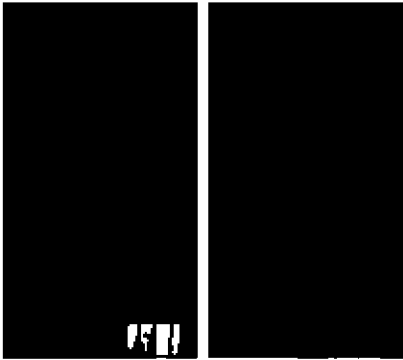

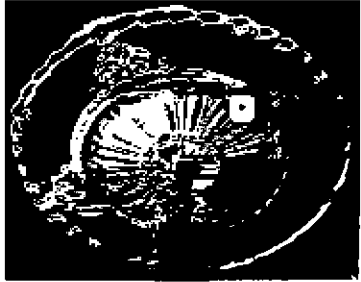

кабина лифта с обшивкой красным деревом: с двух сторон кабины – раздвижные дверцы с остекленными верхними филенками (стекло с факетом); на боковой стенке вмонтировано зеркало с факетом; с внутренней стороны дверей – латунные ручки-скобы;

мозаичный, полихромный витраж на внутренней раме полуциркулярной фрамуги оконного заполнения площадки между 2-м и 3-м этажами: витражное офактуренное стекло в свинцовой оплетке; рама делит фрамугу на полуциркулярный центр с бесцветным офактуренным стеклом и радиальные секторы, разделенные на четыре поля, заполненные рифленным бесцветным стеклом; на перекрестье – объемное граненое стекло зеленого цвета; по периметру фрамуги с трех сторон – цветная полоса, набранная из желтых и красных стекол;
время: конец XIX в. - начало XX в.
размер: ок. 100 x 158 см
сохранность: первоначальное остекление центра фрамуги утрачено; бесцветные рифленные стекла частично утрачены; загрязнения, следы краски;

2-й этаж:
пом. 1-Н(17):
коробовый свод с распалубками;

пом. 1-Н(19, 20): профилированные тяги, падуги;
пом. 1-Н(21):
покрытие пола межэтажной площадки полихромной метлахской плиткой (рисунок «шахматы»);



		<p>2 дверных проема в деревянных профилированных наличниках с фигурным навершием; двойные двустворчатые заполнения с фигурейными филенками; деревянные панели откосов – с аналогичными филенками; лепные прямоугольные и фигурные рамы стен;</p> <p>фриз со стилизованными розетками и сухариками. профилированные филенки по периметру потолка, профилированная рама центральной части потолка;</p> <p>пом. 1-Н(22): дверной проем в коридор, деревянные филенчатые панели откосов, деревянное заполнение с фигурейными филенками; профилированные тяги верхней части стен и потолка;</p> <p>пом. 1-Н(23): ниша с коробовой перемычкой; профилированные тяги верхней части стен и потолка;</p> <p>пом. 1-Н(24): оформление плафона – центральная лепная розетка ложчатого орнамента с орнаментальной рамой и растительными элементами; лепные композиции растительно-геометрического рисунка – в угловых частях и по периметру потолка;</p> <p>лепные композиции растительно-геометрического рисунка – в угловых частях и по периметру потолка;</p> <p>лепные орнаментальные пояса геометрического и растительного рисунка по периметру помещения.</p>	     
--	--	---	--

дверные проемы с деревянными заполнениями с фигурейными филёнками;

3 оконных прибора (на внешних рамах): латунные стержни с перехватами и поворотные ручки в виде ромбовидной петли с «кнопкой» на конце;

пом. 1-Н(25, 26, 27):

гладкий с поясом лепного орнамента и иониками; лепной орнаментированный карниз с кессонами и цветочными розетками;

5 оконных приборов, аналогичных приборам в пом. 1-Н(24):

пом. 1-Н(28):

дверной проем с заполнением, аналогичным заполнениям пом. 1-Н(24); 3 оконных прибора, аналогичных приборам в пом. 1-Н(24); пояс иоников, карниз с орнаментальными поясами;

3 подоконных доски белого мрамора с закругленным краем;

3-й этаж:

пом. 1-Н(4):

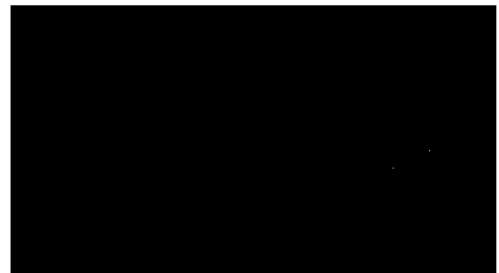
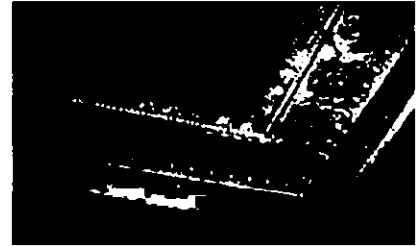
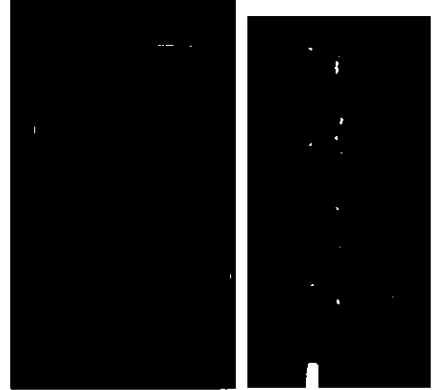
высокая падуга, повышение плафона в центральной части;

пом. 1-Н(6) (Артистическая):

архитектурно-художественное решение в стиле неоклассицизма с элементами «сталинского ампира», перекрытое бочарными сводами;

уплощенные прямоугольные ниши – в тимпанах сводов на восточной стене;

пилястры со стилизованными капителями из листьев аканта;



профилированный карниз с орнаментальными поясами;

4 подоконные доски искусственного камня желтовато-коричневого цвета;

пом. 1-Н(7) (Голубой кабинет):
декоративно-художественное оформление в стиле неоклассицизма 1910-х гг.;

оформление кессонированного плафона со стилизованными балками с поясами цветочных розеток, поддерживаемыми фигурными кронштейнами с розетками и гирьками на пересечениях балок; разделка в два цвета. позолота;

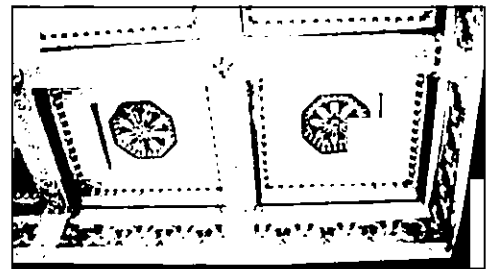
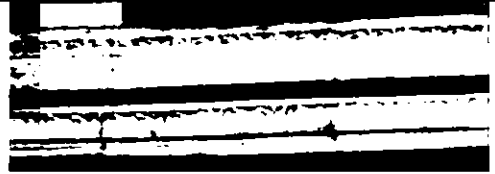
фриз из поясов меандра и венков. позолота;

3 комплекта оконных приборов: латунные стержни с перехватами и поворотные ручки с «кнопкой» на конце;

лепные наличники с орнаментами из лавровой гирлянды и «бус с катушкой»;

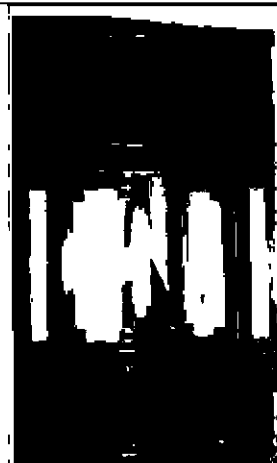
2 подоконные доски искусственного камня желтовато-коричневого цвета;

1 подоконная доска красновато-коричневого мрамора;



дверной проем в пом. 1-Н(6); деревянное заполнение. аналогичное заполнениям лестничной площадки 3-го этажа (верхние филленки и трехчастная фрамуга остеклены, подвижные створки фланкированы аналогичными по оформлению, но более узкими);

латунная вентиляционная решетка;



пом. 1-Н(8) (Малый зал):
архитектурно-художественное решение в формах позднего классицизма;

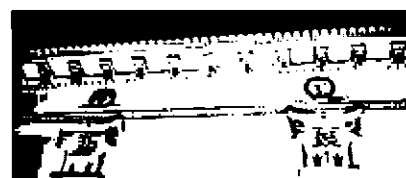
живописное оформление высоких падуг и потолка (живопись по штукатурке, полихромная и с использованием позолоты, в технике гризайль, орнаментальная, сюжетная и фигуративная); орнаментальные композиции размещены по периметру плафона и включают сюжеты из античной мифологии: играющие амур, танцующие музы, триумф Венеры в облаках на колеснице, запряженной амурами; также изображения лебедей, музыкальных инструментов, гирлянд, цветов и маскаронов;



латунные вентиляционные решетки в местах крепления люстр;






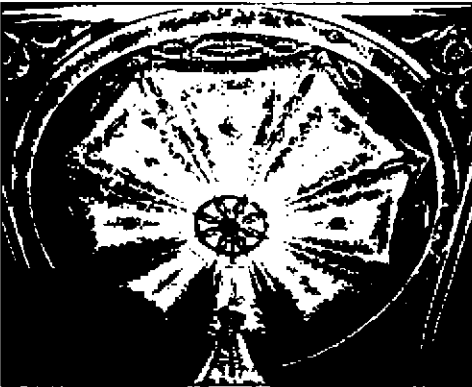



во фризе лепные триумфальные венки с античными лирами, свирелями и лентами;



интерколумнии, оформленные лепными орнаментированными архивольтами, опирающимися на плоские малые полупилястры; позолота;

по периметру помещения каннелированные пилястры композитного ордера; антаблемент: орнаментальные пояса, гладкий фриз с лепными лирами, профилированный карниз с модульонами и листьями аканта; позолота;



		<p>4 дверных проема, лепные сандрики на кронштейнах с акантовым листом, лепное панно с венками, лирами, грифонами и растительным орнаментом – между кронштейнами; позолота; заполнение, аналогичное заполнениям лестничной площадки 3-го этажа (верхние филенки и фрамуга остеклены);</p> <p>4 комплекта оконных приборов, аналогичных приборам в пом. 1-Н(7);</p> <p>4 подоконные доски серого мрамора;</p> <p>4 радиаторные решетки (дерево, латунь);</p> <p>пом. 1-Н(9) (Малая Зеленая гостиная): декоративно-художественное оформление в стиле позднего классицизма;</p> <p>зеркальный свод, оформленный живописными композициями (живопись по штукатурке, полихромная (охристый фон, основные тона – зеленый и розовый) и в технике гризайль, орнаментальная, фигуративная);</p> <p>живописные цветочные гирлянды, делящие поверхность плафона на разноформатные поля с кругом по центру, в который вписан многоугольник (имитация шатра из ткани) с изображением музыкальных инструментов среди растительных побегов;</p> <p>по периметру – изображения играющих амуров, цветочные композиции, военные атрибуты;</p>	      
--	--	--	---

лепной фриз с орнаментальными тягами, чередующимися розетками в квадратах и модульонами из листьев аканта;
карниз со стилизованными сухариками и лепным поясом растительного рисунка;

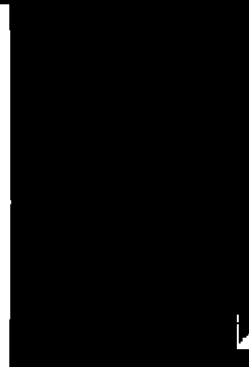
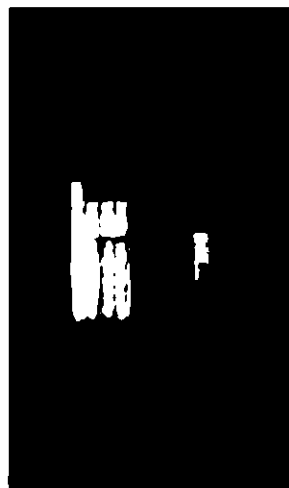
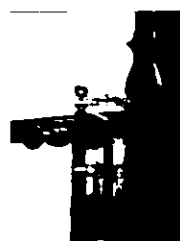
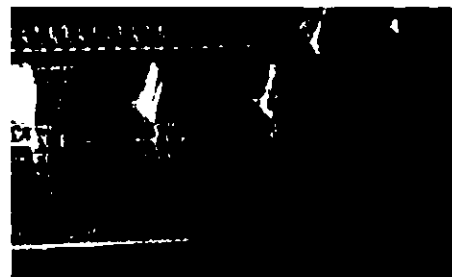
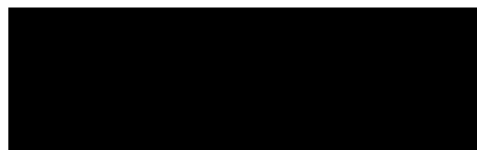
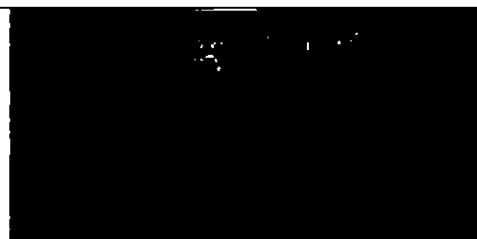
3 комплекта оконных приборов: латунные поворотные стержни с перехватами и овальные поворотные ручки с «кнопкой» на конце;

3 радиаторные решетки, аналогичные решеткам в пом. 1-Н(8);

3 подоконные доски белого мрамора с закругленными краями;

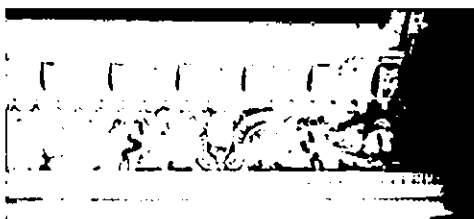
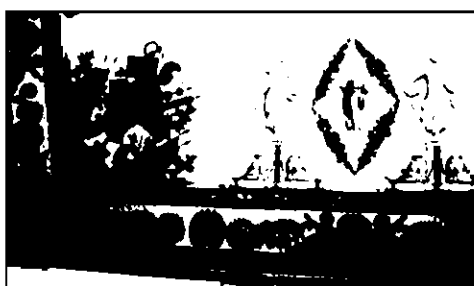
дверной проем с резным порталом, декорированным волютами, завершенным карнизом с лучковым повышением в центральной части; дверное заполнение аналогично заполнениям лестничной площадки 3-го этажа, но остеклены верхние филенки и фрамуга;

сейфовый несгораемый металлический двустворчатый шкаф с двумя отделениями и стальными полками; две створки с филенками, в т.ч. с «вынутыми» углами; фигурная накладка на ключевину;



пом. 1-Н(10) (Зеленый зал):
архитектурно-художественное
оформление в стиле позднего
классицизма:

зеркальный свод, оформленный по
периметру живописными композициями
(живопись по штукатурке, полихромная
и в технике гризайль, орнаментальная,
сюжетная и фигуративная); изображены
персонажи античной мифологии: в
облаках на колеснице Венера в
окружении амуров, богиня-воительница
с военными атрибутами, танцующие
муза, амур; по периметру пояс с
геральдическими композициями из
фигур амуров, лебедей, щитов, гирлянд:



лепной фриз с композициями из
профилей римских воинов, пальметок,
гирлянд, военной атрибутики;
профилированный карниз с
модульонами и розетками между ними,
поясами из ионик и листьев:

профилированная тяга и пояс пальметток – по периметру помещения; прямоугольные зеркала стен в профилированных рамах с орнаментом «бус» и листьев аканта;

4 дверных проема, лепные орнаментальные наличники, лепные сандрики на орнаментированных кронштейнах, лепные композиции из военных атрибутов и дубовых ветвей – между кронштейнами; позолота;

два дверных заполнения (проемов в пом. 1-Н(9 и 11), аналогичные заполнениям лестничной площадки 3-го этажа (верхние филенки и фрамуга остеклены);

4 комплекта оконных приборов, аналогичных приборам в пом. 1-Н(9); балконная полусветлая дверь с латунной фурнитурой;

4 подоконные доски светлого с темными прожилками мрамора и с закругленным краем;

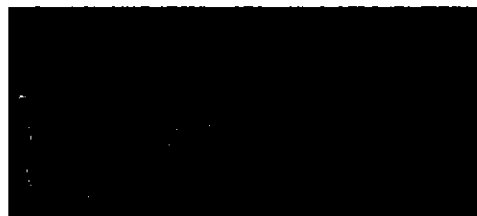
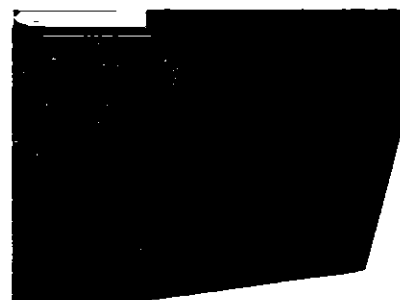
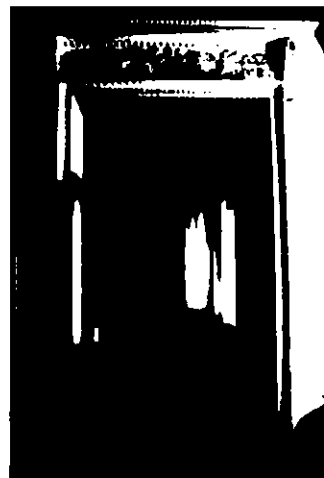
4 радиаторных решетки, аналогичных решеткам в пом. 1-Н(8); латунные дверцы зольников с круглыми ручками;

пом. 1-Н(11) (Красная гостиная): декоративно-художественное оформление в стиле позднего классицизма;

зеркальный свод, оформленный по периметру живописными композициями (живопись по штукатурке полихромная (охристый фон) и в технике гризайль, орнаментальная и фигуративная, сюжетная); пояса цветочного орнамента делят плафон на рахноформатные поля; в прямоугольных панно по периметру сцены из античной мифологии: Венера в окружении амуров, цветочные композиции, гирлянды;

фриз с лепными орнаментальными поясами и живописными композициями в фигурных рамках (щиты с цветочными букетами, поддерживаемые птицами Феникс, лебеди Леды, античные женские профили, в т. ч. в шлемах);

лепной карниз с декорированными цветами модульонами и орнаментальными тягами;



2 дверных проем, в т.ч. один в откосах (в пом. 1-Н(16), в лепном профилированном обрамлении с поясом иоников;

3 комплекта оконных приборов: латунные стержни с гладкими поворотными ручками с «кнопками»;

3 подоконных доски белого мрамора с закругленным краем;

4 радиаторных решетки, аналогичных решеткам в пом. 1-Н(8):

средистенный одноярусный камин, облицованный белым мрамором: топочное отверстие с фигурным завершением, в профилированной раме, фриз с фигурным контуром, декорирован рельефом с раковиной, листьями аканта и С-образных завитками; по сторонам – трельяжная сетка с угловыми акантовыми композициями; топочный проем и плоскость вокруг топки обшиты латунным листом с рельефной тягой и гербовым щитком в центре; таган чугунный в форме полукруглой корзины с ложчатым зонтиком; подтопочная плита белого мрамора; лицевая плоскость угловые части декорированы резными воллютообразными кронштейнами с львиными лапами и львиными маскаронами с гирляндами в пасти; полка фигурная, с профилированным краем;

время: 2-я пол. XIX в. в стиле неobarocko.

размер: в – 116, ш – 164, гл – 34,5 см; таган: в – 63, ш – 71 см.

сохранность: пятна, загрязнения, особенно внизу, царапины, потертости мрамора, мелкие сколы, следы мастиковки на полке.

