



ПРАВИТЕЛЬСТВО САНКТ-ПЕТЕРБУРГА
КОМИТЕТ ПО ГОСУДАРСТВЕННОМУ КОНТРОЛЮ, ИСПОЛЬЗОВАНИЮ
И ОХРАНЕ ПАМЯТНИКОВ ИСТОРИИ И КУЛЬТУРЫ
РАСПОРЯЖЕНИЕ

окуд

13.12.2023

№ 948-рп

**Об утверждении предмета охраны
объекта культурного наследия федерального значения
«Дом Румянцева Н.П. (Кочубея Е.Л.), арх. Глинка В.А.,
ск. Мартос И.П., арх. Цим И.-А., арх. Степанов А.А.»**

В соответствии с подпунктом 10 пункта 2 статьи 33 Федерального закона от 25.06.2002 № 73-ФЗ «Об объектах культурного наследия (памятниках истории и культуры) народов Российской Федерации» и пунктом 3.12 Положения о Комитете по государственному контролю, использованию и охране памятников истории и культуры, утвержденного постановлением Правительства Санкт-Петербурга от 28.04.2004 № 651, в связи с позицией судов общей юрисдикции относительно нормативного характера правовых актов, утверждающих предмет охраны объекта культурного наследия:

1. Утвердить предмет охраны объекта культурного наследия федерального значения «Дом Румянцева Н.П. (Кочубея Е.Л.), арх. Глинка В.А., ск. Мартос И.П., арх. Цим И.-А., арх. Степанов А.А.», 1720–1730–е гг., 1820–е гг., 1863–1865 гг., 1882–1886 гг., расположенного по адресу: Санкт-Петербург, Английская набережная, дом 44, литера А, согласно приложению к распоряжению.

2. Распоряжение КГИОП от 18.09.2015 № 10-455 «Об определении предмета охраны объекта культурного наследия федерального значения «Дом Румянцева Н.П. (Кочубея Е.Л.)», 1720-1730-е гг., 1820-е гг., арх. Глинка В.А., ск. Мартос И.П., 1863-1865 гг., Арх. Цим И.-А., 1882-1886 гг., арх. Степанов А.А.» признать утратившим силу.

3. Начальнику отдела государственного реестра объектов культурного наследия обеспечить размещение настоящего распоряжения в электронной форме в локальной компьютерной сети КГИОП и его официальное опубликование.

4. Контроль за исполнением распоряжения возложить на начальника Управления государственного реестра объектов культурного наследия.

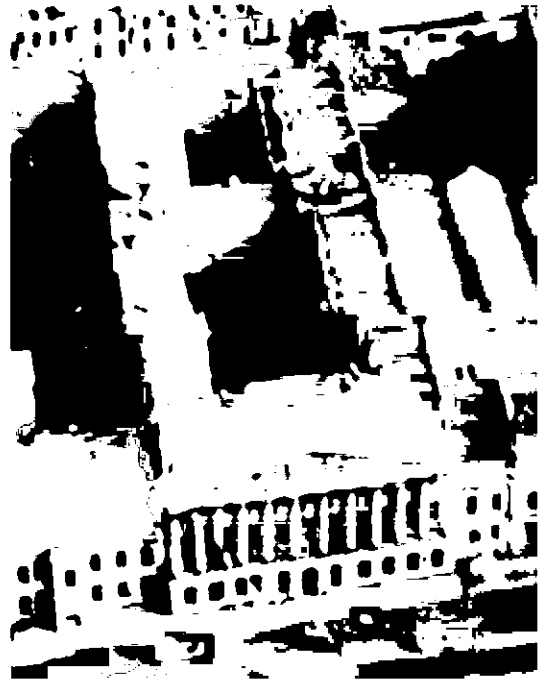
Заместитель председателя КГИОП

Г.Р. Аганова

Предмет охраны
объекта культурного наследия федерального значения
«Дом Румянцева Н.П. (Кочубея Е.Л.)»,
1720–1730–е гг., 1820–е гг., 1863–1865 гг., 1882–1886 гг.,
расположенного по адресу: Санкт-Петербург, Английская набережная, дом 44, литера А

№ пп	Видовая принадлежность предмета охраны	Предмет охраны	Фотофиксация
1	2	3	4
1	Объемно-пространственное решение:	габариты и конфигурация здания, состоящего из двух лицевых корпусов, расположенных по красным линиям Английской набережной и Галерной улицы и трех дворовых корпусов, включая воротные проезды лицевого корпуса по Галерной улице и поперечного дворового корпуса, объемно-планировочная композиция двух дворов;	 The image block contains two parts. The top part is a black and white architectural site plan showing the layout of the Rumyantsev House complex. It features a central shaded area labeled 'Музей-гalerия А' (Museum-gallery A) situated between 'Английская набережная' (Angliyskaya naberezhnaya) to the north and 'Галерная улица' (Galernaya ulitsa) to the south. The plan shows various courtyards and building footprints. The bottom part is a black and white photograph of the building's facade, showing a classical structure with a prominent portico supported by columns, located on a street corner.

габариты, конфигурация (скатная) и высотные отметки крыш. материал кровли (листовой металл).



2

Конструктивная система:

наружные и внутренние кирпичные капитальные стены;

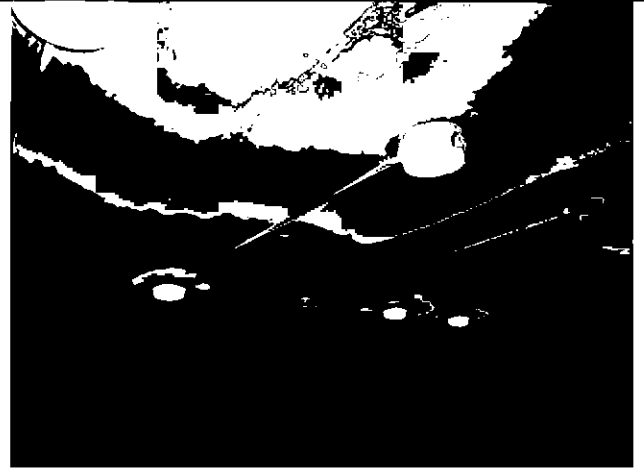
междуэтажные перекрытия – местоположение;

своды;

коробовые – воротных проездов;



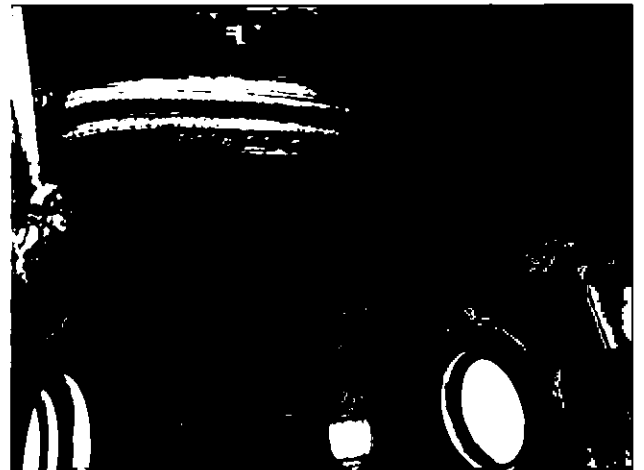
пруссские по металлическим балкам, коробовые – подвала;



крестовые – боковых частей тамбура входа корпуса по Английской наб.;

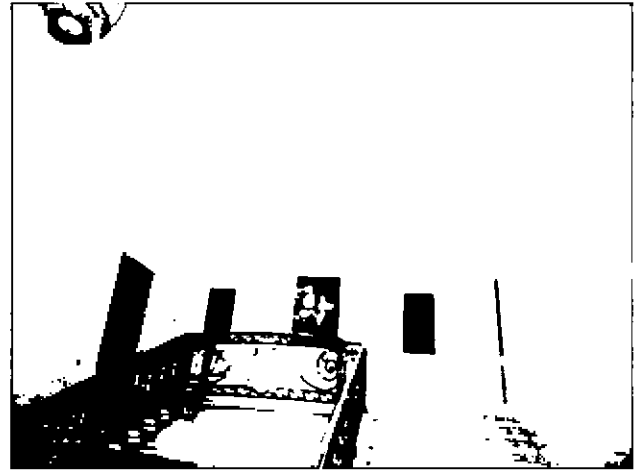


коробовый свод – парадной лестницы;

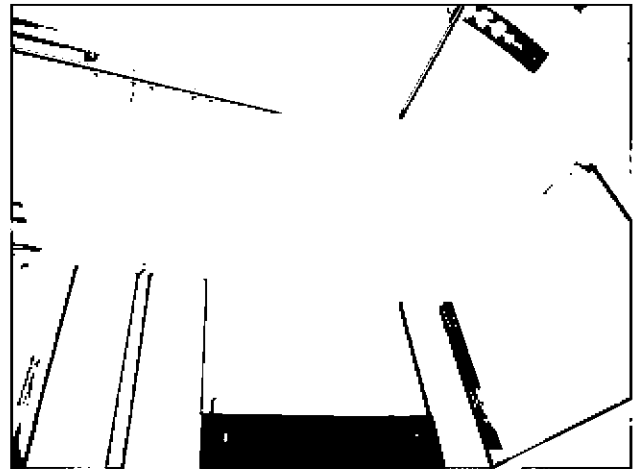


с конхой – в завершении междуэтажной площадки;

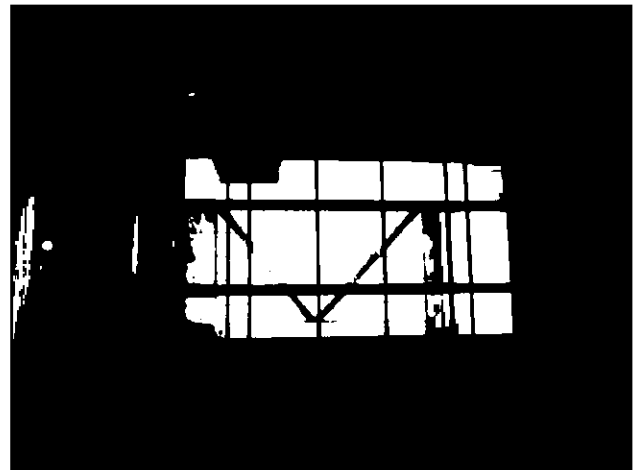
сомкнутый с распалубками – в
завершении верхней площадки;



зеркальный – пом. № 65,
площадью 53,5 кв.м.:

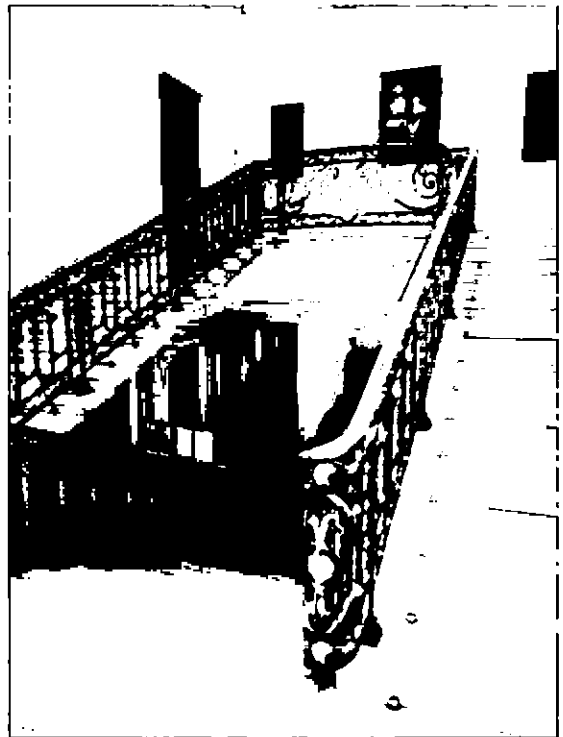
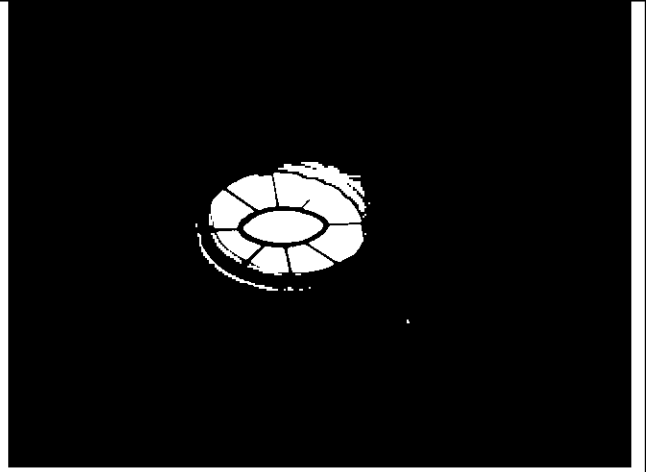


световые фонари с витражами –
местоположение (верхняя
площадка дубовой лестницы
корпуса по Английской наб.;
верхняя площадка парадной
лестницы корпуса по Галерной
ул.), габариты, конфигурация,
конструкция;
оплетка – материал (металл),
рисунок (геометрическая
расстекловка), материал
заполнения ячеек (стекло):



исторические лестницы – местоположение, габариты, конфигурация, архитектурно-художественная отделка, включая:

парадную лестницу корпуса по Английской наб. (Л-1) – выполнена по проекту арх. Степанова А.А. в 1882 г. – материал ступеней и площадок (светло-серый с темными прожилками мрамор), с латунными кольцами ковродержателей, средистенную – в уровне вестибюля, распашную – в уровне 1-2-го этажей, с чугунным ажурным ограждением из эллипсовидных звеньев, соединенных небольшими тягами, сверху и снизу фризы «бегущая волна», декорирована лавровыми ветвями, листьями пальметт и розетками из золоченой бронзы; нижние стойки оформлены в виде кронштейнов из завитков и меандра, декорированных лавровыми и акантовыми ветвями золоченой бронзы; в уровне верхней площадки ограждение дугообразно изогнуто (образует балкончик), с ограждением из крупных золоченых листьев аканта, которые обрамляют вензель дома, с профилированными перилами золоченой бронзы.






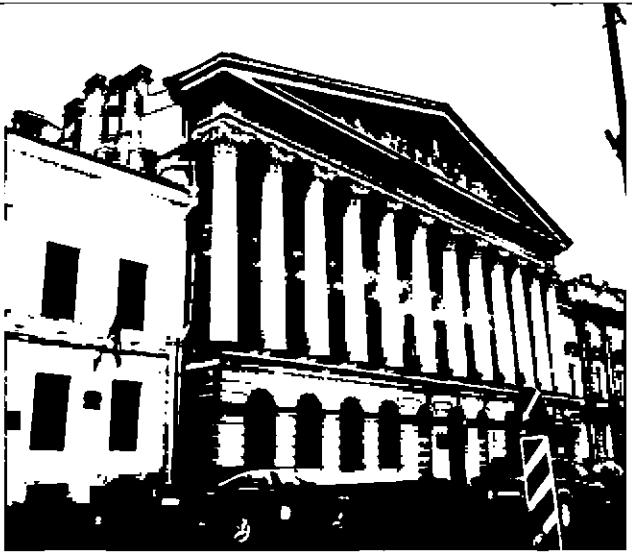

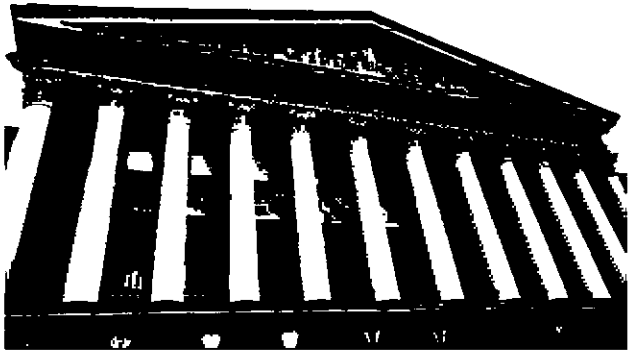
лестницу корпуса по Английской наб. (2-ЛК) – выполненную по проекту А.А. Степанова в 1882 г. – дубовую, резную, двухмаршевую, на дубовых косоурах и опорных столбиках, с наборными деревянными ступенями, с дубовым ограждением из секций, разделенных столбиками; секции состоят из: балясин и полубалясин (у столбиков), соединены арочками; над и под балясинами, на столбиках резные накладные цветочные гирлянды, филенки фигурные и с бриллиантовым рустом, с профилированным дубовым поручнем;



парадная лестница корпуса по Галерной ул. (5-ЛК) – выполнена по проекту арх. Цима в 1863 г. – трехмаршевая, с забежными ступенями в уровне вестибюля, с известняковыми ступенями и площадками (две промежуточные площадки в технике террацо), с латунными ковродержателями, с кованым металлическим ограждением в виде эллипсовидных звеньев, соединенных круглыми звеньями с позолоченной розеткой внутри, боковой устой с кронштейном, декорированным позолоченными деталями растительного рисунка, с профилированным деревянным поручнем.



		<p>лестницу в подвал корпуса по Английской наб. – междустенную, с гранитными ступенями.</p>	
3	<p>Объемно-планировочное решение:</p>	<p>историческое объемно-планировочное решение в габаритах капитальных стен, габариты помещений с архитектурно-художественной отделкой, указанных в п. 5.</p>	

4	<p>Архитектурно-художественное решение фасадов:</p>	<p>лицевой фасад: по проекту арх. В.А. Глинка 1826-27 гг., в приемах классицизма, симметричный, трехэтажный, на 11 световых осей; фасад решен в виде портика, вынесенного за красную линию застройки; портик состоит из 12 колонн большого коринфского ордера, установленных на ризалит 1-го этажа и завершенных треугольным фронтоном;</p> <p>вид материала отделки цоколя – гранит; вид материала и характер отделки фасада – окрашенная штукатурка (линейный руст – в уровне 1-го этажа, гладкая штукатурка – в уровне 2-3-го этажей);</p> <p>исторический дверной проем и два оконных проема тамбура входа – местоположение, габариты, конфигурация (полукруглые), оформление (профилированные наличники, замковые камни, декорированные львиными маскаронами); заполнение дверных и воротного проемов – материал (дуб), оформление (профилированные глухие и остекленные филенки), конструкция: заполнение дверного проема – материал (дерево), конструкция (двери двухстворчатые полусветлые с полукруглой остекленной фрамугой), оформление (профилированные филенки, фризы «бегущая волна»);</p> <p>исторические оконные проемы – местоположение, габариты, конфигурация (полукруглые – 1-го этажа, прямоугольные – 2-3-го этажа); исторический материал (дерево), рисунок расстекловки и цвет* оконных заполнений; *по результатам натурных и архивных исследований оформление оконных проемов: замковые камни, профилированная разорванная тяга – в уровне 1-го этажа; профилированный междуэтажный карниз с лепным фризом «бегущая волна» и порезкой иоником;</p>	  
---	-----------------------------------------------------	------------------------------------------------------------------------------------------------------------------------------------------------------------------------------------------------------------------------------------------------------------------------------------------------------------------------------------------------------------------------------------------------------------------------------------------------------------------------------------------------------------------------------------------------------------------------------------------------------------------------------------------------------------------------------------------------------------------------------------------------------------------------------------------------------------------------------------------------------------------------------------------------------------------------------------------------------------------------------------------------------------------------------------------------------------------------------------------------------------------------------------------------------------------------------------------------------------------------------------------------------------------------------------------------------------------------------------------------------------------------------------------------------------------------------------------------------------------------------------------------------------------------------------------------------------------------------------------------------------------	-------------------------------------------------------------------------------------------------------------------------------------------------------------------------------------------------------------------------------------------------------------

портик из двенадцати колонн коринфского ордера с балюстрадным ограждением между колоннами;

между окнами 2-3-го этажей (за колоннами портика) – широкий лепной фриз из провисающей гирлянды и поддерживающих ее путти;

автор: скульптор И.П. Мартос (?);

гладкий фриз с надписью золочеными буквами: «ОТЪ ГОСУДАРСТВЕННОГО КАНЦЛЕРА ГРАФА РУМЯНЦОВА НА БЛАГОЕ ПРОСВѢЩЕНІЕ»;

венчающий профилированный карниз, в том числе в оформлении скатов фронтона – с порезкой иоником, на акантовых кронштейнах и лепными розетками в софите;

в тимпане фронтона лепной горельеф «Аполлон на Парнасе» среди 9 муз и изображений символов наук и искусств;

автор: скульптор И.П. Мартос (?);

лицевой фасад по Галерной ул.: симметричный, трехэтажный, на девять световых осей, в приемах эклектики;

вид материала отделки цоколя – известняк;

вид материала и характер отделки фасада – окрашенная штукатурка (линейный руст – в уровне 1-2-го этажей, гладкая штукатурка – в уровне 3-го этажа);



воротный проезд – местоположение (по 5-й световой оси), габариты, конфигурация (с коробовым завершением), оформление (веерный руст, замковый камень с рокайлем, волютами и листьями);

колесоотбойные тумбы – материал (гранит), местоположение (по сторонам от воротного проезда), габариты, конфигурация;

исторический дверной проем – местоположение (по 3-4-й световым осям), габариты, конфигурация (с лучковым завершением), оформление (веерный руст);

заполнение дверного проема – материал (дерево), конструкция (двери двухстворчатые с боковыми нестворчатыми частями с лучковой фрамугой), оформление (профилированные филленки, верхние – остекленные, с каннелированными лопатками);

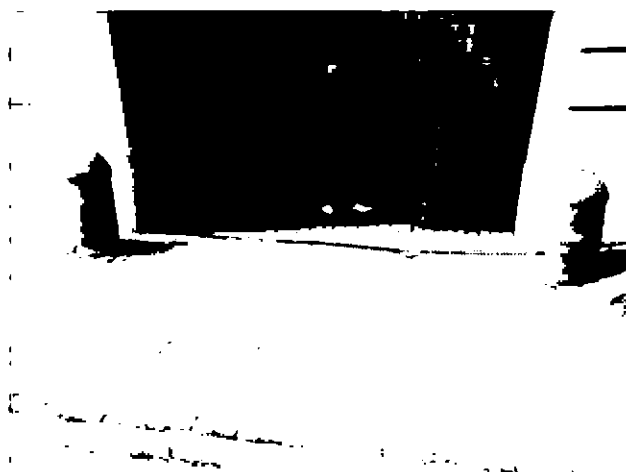
исторические оконные проемы – местоположение, габариты, конфигурация (лучковые – 1-го этажа, прямоугольные – 2-3-го этажа);

исторический материал (дерево), рисунок расстекловки и цвет* оконных заполнений;

оформление оконных проемов: профилированные наличники, замковые камни из рокайля, волот и листьев – в уровне 1-го этажа;

профилированные наличники, фланкированные пилястрами тосканского ордера, замковые камни, фигурные сандрики с

*по результатам натурных и архивных исследований



лепными композициями из рокайлей, гирлянд, сдвоенные кронштейны – в уровне 2-го этажа;

профилированные наличники, контрналичники, слабо профилированные сандрики на кронштейнах, замковые камни, декорированные лепными венками, фигурные филенки в междуоконных пространствах – в уровне 3-го этажа;

раскреповка – местоположение (по центральной оси фасада), габариты, конфигурация, оформление (рустованные лопатки – в уровне 2-3-го этажей);

профилированные междуэтажные тяги и подоконные карнизы, включая тягу с дентикулами;

венчающий профилированный раскрепованный карниз;

аттик – местоположение (в завершении раскреповки), габариты, конфигурация (фигурный), оформление (профилированные тяги);

дворовые фасады:
в приемах эклектики;
материал и характер отделки цоколя – известняк;

материал и характер отделки фасадов – окрашенная штукатурка (линейный руст, гладкая штукатурка);

исторические оконные, дверные и воротные проемы – местоположение, габариты, конфигурация;

историческое заполнение проемов – материал (дерево), цвет*, рисунок расстекловки;

*по результатам натурных и архивных исследований



северный двор:
 ризалиты – местоположение (по всем фасадам, исключая северный), габариты, конфигурация (прямоугольные в плане);

дворовый фасад лицевого корпуса по Английской наб.:
 трехэтажный, на полуподвале:
 ризалит лестничного объема – местоположение (по центральным осям, в уровне 1-2-го этажей), габариты, конфигурация (полуциркульный в плане), оформление (рустованные лопатки, профилированные наличники оконных и дверных проемов, профилированный архивольт полуциркульного окна, профилированные филенки);
 чешуйчатое покрытие конхи – материал (металл), рисунок;
 аттик – местоположение (в завершении осей ризалита, габариты, конфигурация (фигурный), оформление (выкружка, профилированный карниз);

оформление фасадов и оконных проемов северного двора:
 рустованные лопатки, замковые камни – в уровне 1-го этажа;
 фриз из чередующихся прямоугольных филенок и ниш с лепным заполнением «чешуя» - между 1-2-м этажами;
 профилированные наличники, профилированные архиволты на импостах в виде пилястр, некоторые с выкружками – в оформлении оконных проемов 2-го этажа, включая венецианские окна;
 профилированные наличники, профилированные филенки с дентикулами – в уровне 3-го этажа;
 профилированные наличники, линейные сандрики – в уровне 4-го этажа – западного и восточного фасадов;



профилированные междуэтажные тяги и подоконные карнизы, включая фриз из чередующихся филенок и выкружек;

профилированные венчающие карнизы, включая раскрепованные;

входной тамбур западного фасада – местоположение, габариты, конфигурация, оформление (в виде портика, увенчанного треугольным фронтоном);

крыльцо из двух забежных ступеней – материал (известняк);

южный фасад:
воротный проезд – местоположение (по центральным осям), габариты, конфигурация (с коробовым завершением), оформление (всерный руст, профилированный наличник);

горельефные фигуры кариатид, поддерживающих раскрепованный карниз с дентикулами и филенчатым фризом;

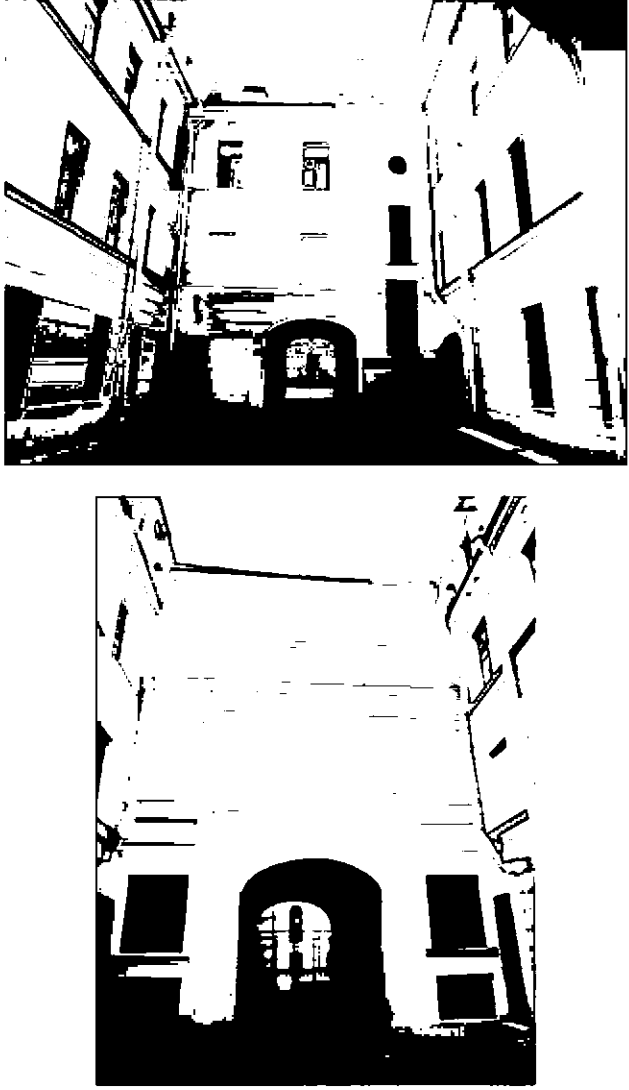

французский балкон местоположение (центральный проем 2-го этажа), габариты, конфигурация, с металлическим ограждением – рисунок («чешуя», фриз меандра);

балконный проем – местоположение, габариты, конфигурация (полуциркульный);

историческое заполнение балконного проема – материал (дуб), цвет*, рисунок расстекловки;

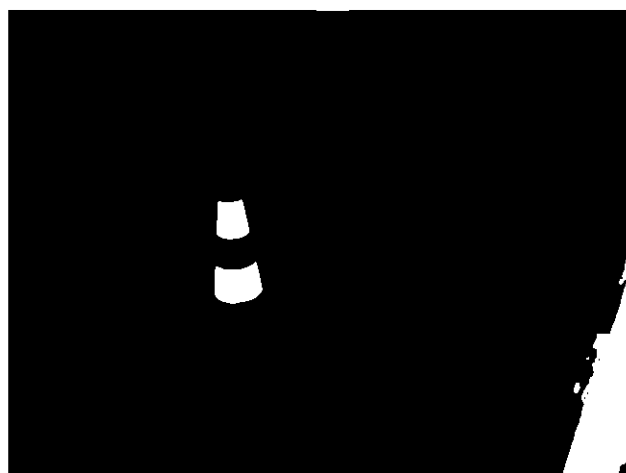
*по результатам натурных и архивных исследований



		<p>южный двор:</p> <p>воротные проемы – местоположение (центральные оси северного и южного фасадов), габариты, конфигурация (с коробовым завершением), оформление южного – профилированный наличник, веерный руст, северного – веерный руст, рустованные лопатки);</p> <p>профилированные наличники – в уровне 2-3-го этажей; пилястры, линейные сандрики – в уровне 4-го этажа западного и восточного фасадов;</p> <p>профилированные междуэтажные тяги и подоконные карнизы, включая филенчатый фриз с выкружками;</p> <p>профилированные венчающие карнизы.</p>	
5	<p>Декоративно-художественное оформление интерьеров:</p>	<p>тамбур входа корпуса по Английской наб.: трехчастный, от пространства вестибюля отделен аркадой на пилонах;</p> <p>оформление потолков и стен боковых частей: с лепными тягами с растительными порезками, с филенками, розетками и выкружками; цоколь облицован плитами серого мрамора с темными прожилками;</p>	

центральная часть:
 облицовка стен дубовыми панелями с профилированными филенками. с орнаментом растительного рисунка;
 оформление потолка – дубовый, плоский, кессонированный, филенчатый, на средокрестиях кессонов накладные круглые детали;

заполнения дверных проемов – материал (дуб), конструкция – центральной части (двери двухстворчатые, полусветлые, с остекленной фрамугой с коробовым завершением), боковых (двери одностворчатые, полусветлые, с остекленными полукруглыми фрамугами), оформление (профилированные филенки с периметральными порезками иоником, центральные двери с резными рокайлями между филенками, боковые – с треугольными фронтонами);

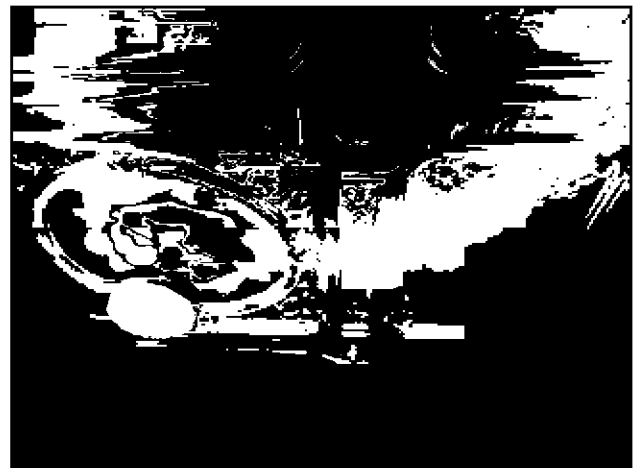


центральная часть – откосы в
вестибюль облицованы
дубовыми филенчатыми
панелями, сверху – с кессонами;

покрытие полов – серые
мраморные плиты с
прожилками;

вестибюль корпуса по
Английской наб.:
двухуровневый;

нижний уровень:
оформление плафона –
прямоугольными филенками с
лепными С-образными завитками
из листьев по углам разбит на
кессоны; на средокрестиях
граненые восьмиугольные
филенки с гирькой в центре;
все кессоны с фигурными
филенками с лепными
композициями из рокайлей и
листьев аканта по углам; у
центрального кессона добавлена
профилированная круглая тяга с
растительной порезкой и
четырьмя картушами с овами,
увенчанными рокайлями;



оформление стен – цоколь облицован плитами серого мрамора с прожилками; основное пространство с дорическими пилястрами, с филенками, некоторые с лепным декором и мраморными вставками в полях филенок; профилированный карниз с порезкой иоником, лепной фриз из рокайлей;

западная и восточная стены – разбиты пилястрами на три части, боковые – с филенками, центральные – западной стены – со встроенным зеркалом;

зеркальное полотно прямоугольное, без факета, по углам крепится к стене бронзированными круглыми розетками; в профилированной раме из серого мрамора с темными прожилками; зеркало фланкировано штукатурными лопатками и навершием аналогичным капителям пилястр; время: кон. XIX в.; размеры: высота – 250 см; ширина – 140 см;

центральная часть восточной стены – с ложным камином;

камин средистенный, двухъярусный, облицован серым мрамором с темными прожилками; с профилированным плинтом и уплощенной полочкой; нижний ярус со ступенчатым оформлением, с профилированными тягами; верхний ярус – со встроенным зеркалом;

зеркало надкаминное – прямоугольное, без факета, в профилированной раме из серого мрамора с темными прожилками; зеркало фланкировано штукатурными лопатками и

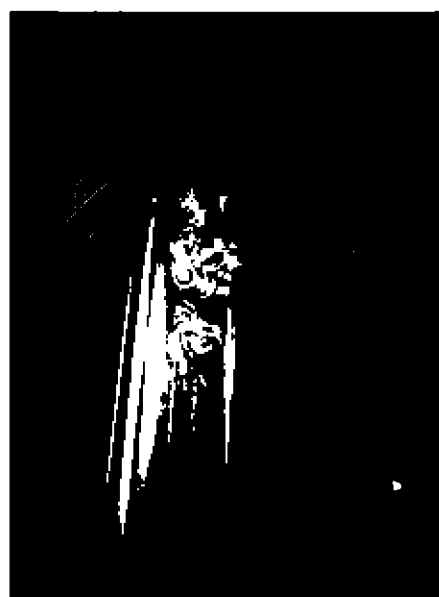


навершием аналогичным
капителям пилястр;
время: кон. XIX в.;
размеры: камин: высота – 135 см;
ширина – 162 см; зеркало: высота
– 185 см; ширина – 140 см;

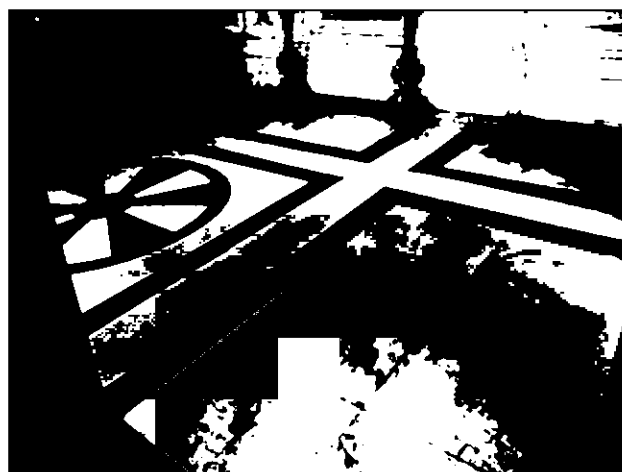
северная стена и южная стены –
разделены пилонами.
декорированными пилястрами на
три проема (два узких и
центральный – широкий);

проемы северной стены с двумя
полуциркульными и одним
коробовым завершениями, с
профилированными
наличниками с замковыми
каменьями в виде картушей
(боковые) и медальона с
воллутами (центральный); в
антревольтах лепные
композиции из гирлянд и лент;

проемы южной стены –
прямоугольные;
центральный с маршем лестницы
(ко второму уровню вестибюля),
фланкирован лепными
горельефными композициями из
грифонов в картушах;
боковые проемы – отделены от
нижнего уровня балюстрадным
ограждением из серого мрамора с
прожилками; ограждение в виде
прямоугольных столбиков с
профилированным поручнем;



покрытие пола – плиты серого мрамора с прожилками и черного (шунгит ?) камня геометрического рисунка;



верхний ярус вестибюля: оформление потолка – профилированный ступенчатый карниз с порезками растительного рисунка, иоником, ложчатым орнаментом; пространство плафона разделено прямоугольными филенками на три кессона с периметральными порезками растительного рисунка и филенками внутри; все филенки с лепными композициями из рокайлей по углам;



два дверных проема – местоположение, габариты, конфигурация (прямоугольные), оформление (профилированные наличники с порезками растительного рисунка, бусами; в десюдепортах – прямоугольные ниши с лепными композициями из трельяжной сетки и лучковых сандриков с медальонами в картушах и двумя пальмовыми ветвями на акантовых кронштейнах; под сандриками рокайли с провисающими гирляндами);



оформление стен – каннелированные пилястры с акантовыми кронштейнами;

заполнение дверных проемов – материал (дуб), конструкция (двери двухстворчатые), оформление (резные филенки); приборы дверные – ручка-фаль латунная;

покрытие пола – плиты серого мрамора с прожилками и каймой черного (шунгит ?) камня;

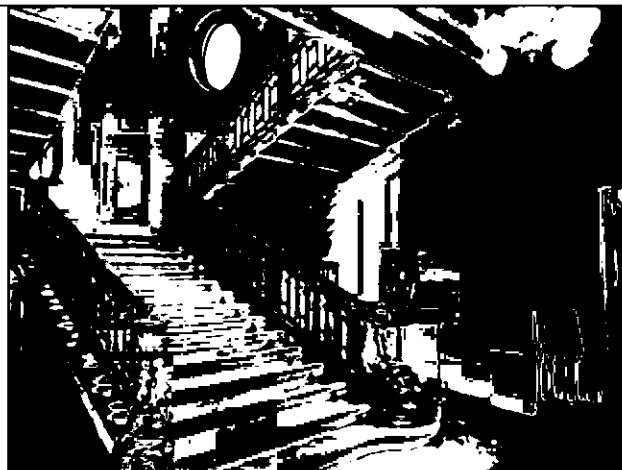
проход к парадной лестнице
фланкирован лепными
акантовыми кронштейнами;

стены нижнего марша парадной
лестницы – с профилированными
зеркалами чередующимися с
филенками;

парадная лестница корпуса по
Английской наб.:
автор: арх. А.А. Степанов, 1882-
1884 гг.:

оформление плафона –
профилированный ступенчатый
карниз с порезками
растительного рисунка, иоником;
профилированные декоративные
балки делят плафон на три части:
средняя – с профилированным
зеркалом, с периметральной
порезкой растительными
мотивами и лепными рокайлями
по углам;

южная часть (промежуточная
площадка) – конха разделена на
кессоны профилированными
тягами с растительным
орнаментом; внутри сегментов
фигурные филенки с
периметральной порезкой
иоником и лепными розетками по
углам; центральный кессон – с
полукруглыми растительными
тягами и лепной композицией в
центре из рокайля и акантовых
листьев;



северная часть (верхняя площадка) – профилированные растительные тяги образуют три кессона; средний с фигурной филенкой с рокайлями по углам; боковые с квадратными, в которые вписаны треугольники кессонов, все детали с растительным орнаментом;

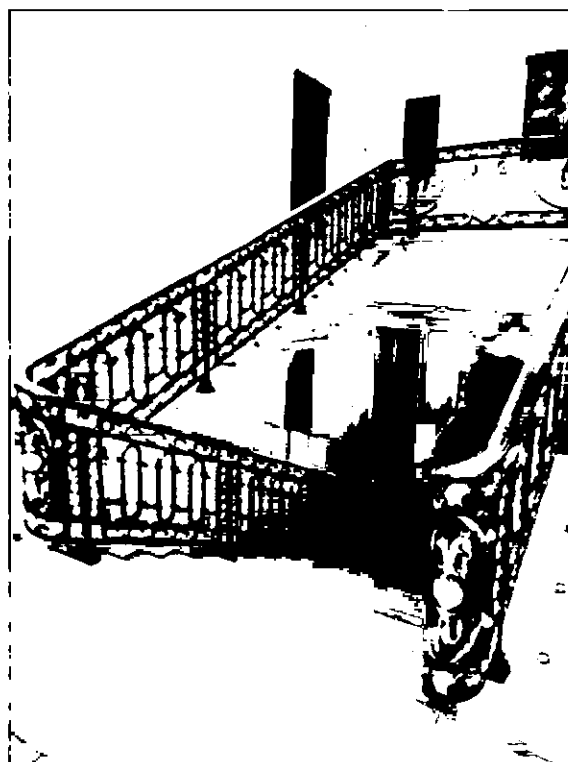
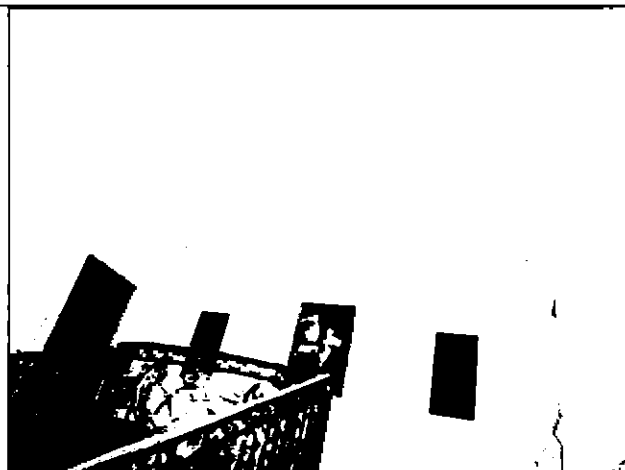
оформление стен – пространство разделено на два яруса профилированными тягами, включая филенчатый фриз; нижний ярус с филенками, некоторые с мраморными вставками; верхний ярус – в уровне площадок лестницы с пилястрами;

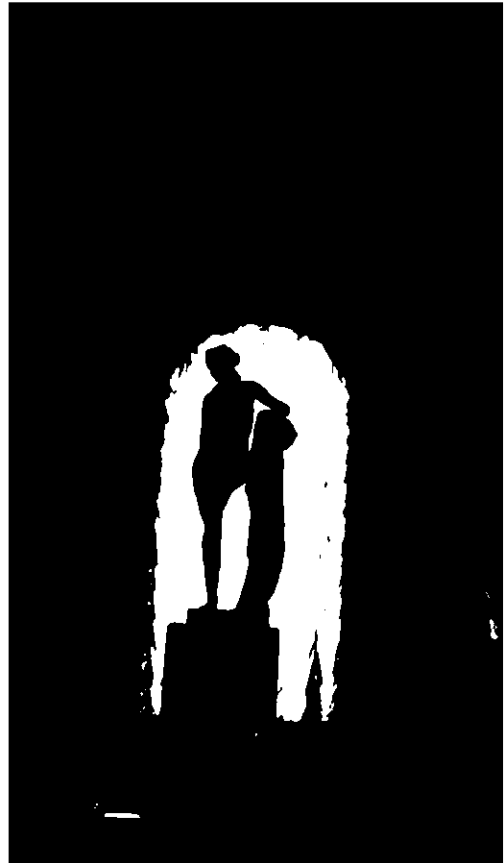
пилястры двухчастные – внизу с филенками с мраморными вставками;верху с филенками с лепными композициями по углам из акантов и волют, увенчанных рокайлями; капители из разорванных фронтонов с львиными маскаронами и провисающими гирляндами на акантовых кронштейнах;

промежуточная площадка:

оформление оконных проемов:

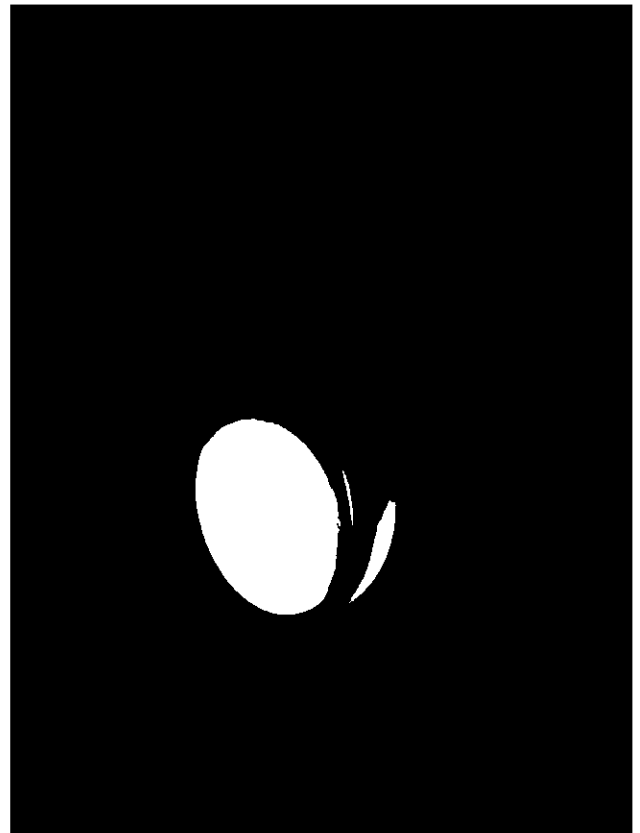
центральное, полуциркульное, «брамантово» – фланкировано ионическими пилястрами, с филенками, декорированными гирляндами и рокайлями; с профилированным архивольтом с порезкой «жгутом» и замковым камнем с венком; в антресольных – ветви с лентами; в навершии – разорванный лучковый фронтон с медальоном в картуше, листьями, гирляндами;





боковые – овалы, в профилированной обвязке из олов, перевитых лентами; с профилированными архивольтами с порезкой жгутом, с замковыми камнями в виде картушей с гирляндами, увенчанными рокайлями; архивольты на импостах из пилястр с лепными цветочными гирляндами;

над всеми окнами профилированные филленки с заполнением «трельажной сеткой»;



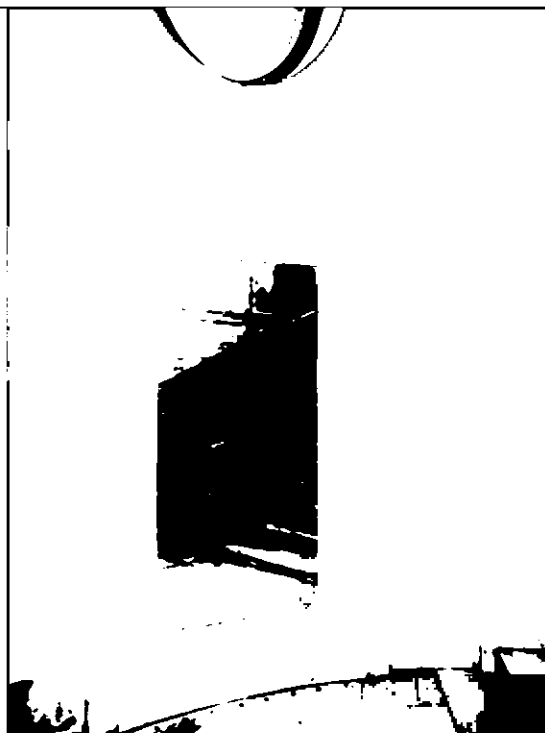
встроенные напольные зеркала (два) – зеркальное полотно прямоугольное, в оштукатуренной, профилированной раме, с лепным декором по периметру полотна из фашинов, перевитых лентами и картушей с овами по углам; навершие в виде фигурного разорванного фронтона с волютами и медальоном в картуше;
 время: кон. XIX в.;
 размеры: высота – 190 см;
 ширина – 95 см;

верхняя площадка:

оформление стен – в верхней части заполнение трельяжной сеткой; между пилястрами – фигурные филенки с лепными акантами в верхних частях;

два дверных проема – местоположение, габариты, конфигурация (прямоугольные), оформление (профилированные наличники с порезками растительного рисунка, бусами; в десюдепортах – прямоугольные ниши с лепными композициями из крупных медальонов в картушах с гербами, акантовыми волютами и провисающими гирляндами;

вентиляционная решетка (в базе пилястры) – материал (латунь);



заполнение дверных проемов – материал (дуб), конструкция (двери двухстворчатые), оформление (резные филенки); приборы дверные – ручка-фаль-латунная.



покрытие пола – плиты серого мрамора с прожилками и каймой черного (шунгит ?) камня;



«Мавританская гостиная», пом. № 19, площадью 32,4 кв.м.:

оформление потолка – полихромный (темпера по клеевой штукатурке), с позолотой деталей; профи.лированный карниз живописная падуга, периметральные профи.лированные рамы с порезками восточными мотивами; центральная рама – лепной декор из переплетающихся поясков, образующих по периметру восьмиконечные звезды с розетками в центре;



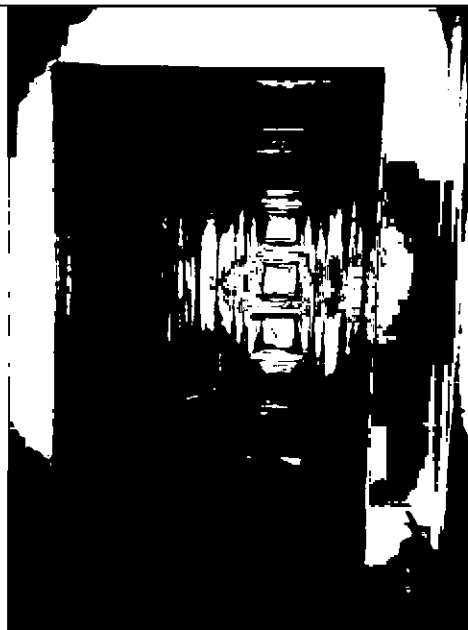
исторические дверные проемы (три) – местоположение (два общие с «Дубовым залом» и парадной лестницей), габариты, конфигурация (прямоугольные), оформление (профилированные наличники);

заполнение дверных проемов – материал (дуб), конструкция (двери двухстворчатые), оформление (резные филенки); приборы дверные – ручка-фаль латунная, оформление (трех со стороны гостиной) – профилированные филенки, по шесть на полотне, нижние – в виде квадр неправильной формы, переплетенных калевками; дверные приборы – ручка-фаль латунная;

оконные проемы (два) – местоположение, габариты, конфигурация;

заполнение оконных проемов (рамы, откосы, наличники, подоконники) – материал (дуб), оформление наличников (профилированные филенки, с нишами с полукруглыми завершениями на 2/3 высоты окна);

приборы оконные (четыре) – шпингалет латунный стержневой, поворотный с ажурной ручкой-петлей, декорированной розеттой;

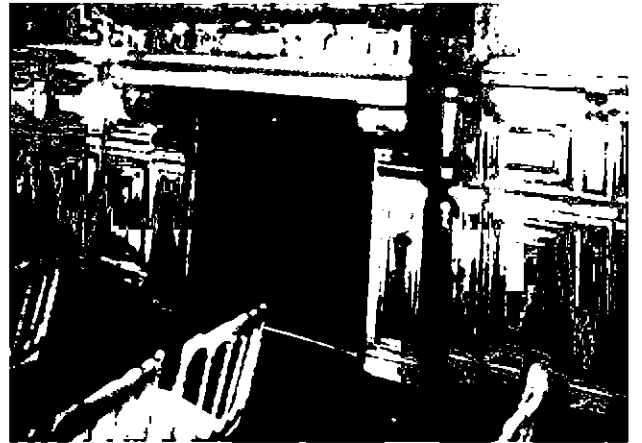


«Дубовый зал», пом. № 17,
площадью 76,1 кв.м.:

оформление потолка – из
дубовых панелей,
профилированными
декоративными балками разбит
на филенки; средокрестия балок
акцентированы гирьками;
сложно профилированный
карниз;



оформление стен – двухъярусное:
нижний ярус – профилированные
дубовые панели, декорированные
профилированными филенками и
пилястрами;



верхний – тисненная бордовая кожа с позолоченным орнаментом из растительных элементов, волют, рокайлей;

решетки вентиляционные – материал (латунь), форма:



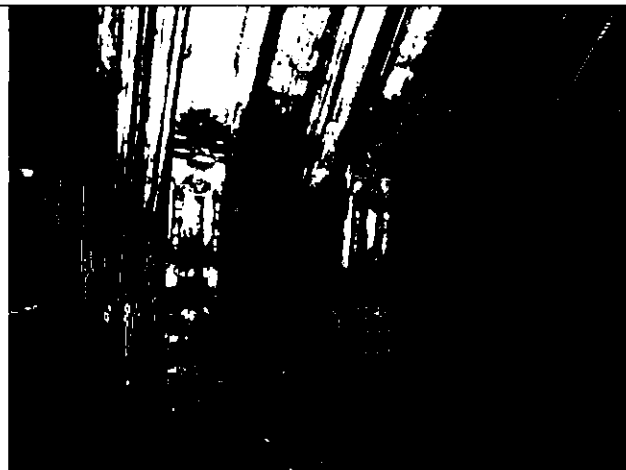
северная стена:

пространство разделено пилонами на три проема (два узких полуциркульных и центральный – широкий, прямоугольный); центральный проем декорирован парными резными кронштейнами;



восточная стена:
 камин средистенный,
 двухъярусный, дубовый, резной;
 нижний ярус: с прямоугольным
 топочным отверстием,
 фланкированным пилястрами с
 капителями в виде
 волотообразных кронштейнов и
 резными факелами на
 фронтальной части; кронштейны
 поддерживают антаблемент;
 невысокий архитрав с порезкой
 иоников; широкий фриз с
 растительным орнаментом,
 желудями и картушами в центре
 и квадратами с «бриллиантовым»
 рустом по углам; карниз с
 большим выносом со
 стилизованными ложками и
 декоративными кронштейнами;
 обрамление топки и
 предкаминная плита из черного
 мрамора;
 верхний ярус: в центре
 живописное изображение*
 (холст, масло) двух играющих
 путти в цветах, в
 профилированной дубовой раме с
 растительной порезкой; картина
 фланкирована витыми
 колоннами со стилизованными
 композитными капителями,
 поддерживающими
 профилированный антаблемент,
 переходящий в карниз стен;
 антаблемент с резьбой на фризе
 из аканта, волот и декоративных
 кронштейнов с пальметтами;

*воссоздано в 1998 г.



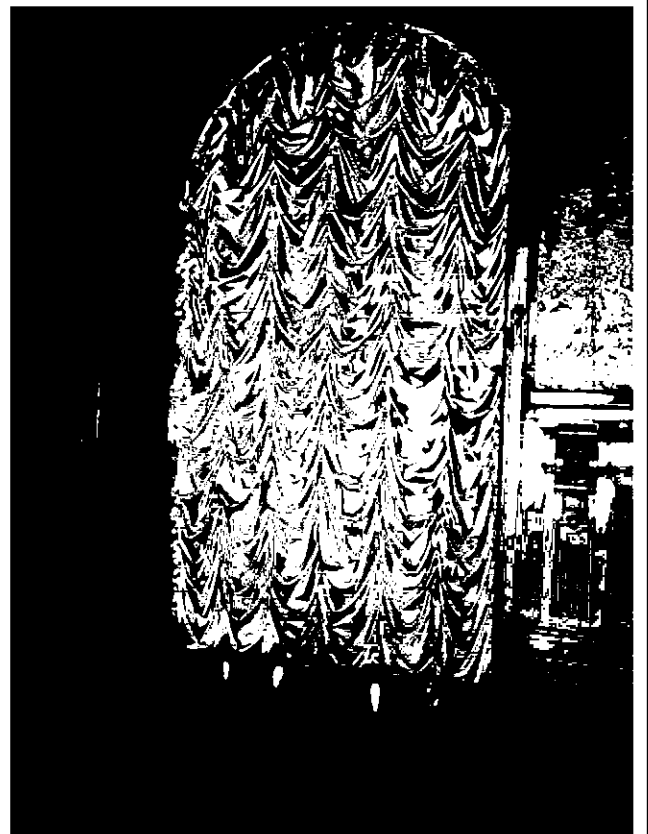
юго-западный угол:
 портал декоративный – материал (дуб), с конструкцией на высоту помещения; облицовка нижней части аналогична стеновым панелям; верхняя часть с профилированными филенками; с проемом коробового очертания, декорированного филенками с «бриллиантовым» рустом, фланкированного каннелированными колоннами коринфского ордера на высоких пьедесталах; фусты колонн в нижней части с резными картушами и волютами; портал завершен профилированным антаблементом, переходящим в карниз стен, с резьбой на фризе из стилизованных цветов, листьев, завитков, декорированных по центру дубовой гирляндой и двумя стилизованными кронштейнами;



южная стена:
 исторические дверные проемы – местоположение, конструкция (одностворчатый – к дубовой лестнице, двухстворчатый – в Мавританскую гостиную), оформление (профилированные наличники, профилированные филенки);



заполнение оконных проемов,
откосов, подоконные доски –
материал (дуб), оформление
откосов (профилированные
филенки);



приборы оконные – материал (латунь). ручка-скоба на прямоугольной пластине (8) и шпингалеты-щеколды верхние, нижние (16);

«Черный кабинет», пом. № 21, площадью 30,5 кв.м.:

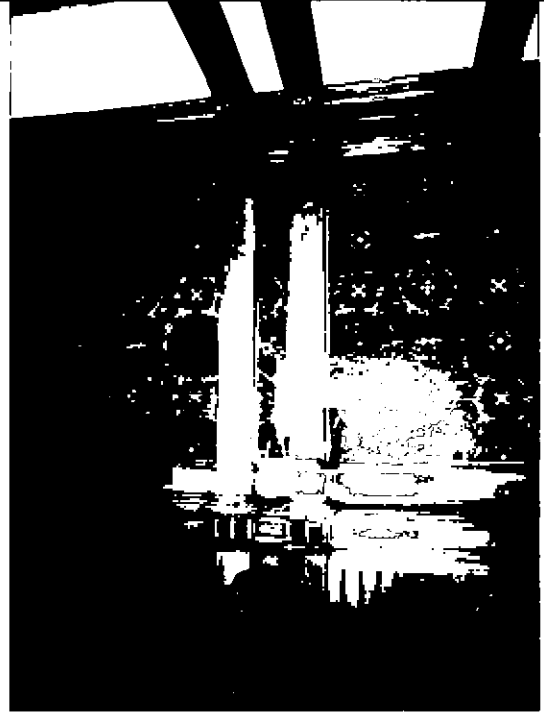
оформление потолка – профилированными дубовыми балками пространство разделено на кессоны разной величины, центральный – с резной рамой ложчатого орнамента;

оформление стен – двухъярусное: нижний ярус – профилированные дубовые панели из вертикальных планок с филенчатым фризом и профилированным карнизом; парные и одиночные угловые лопатки с кронштейнами (поддерживают поперечные балки потолка); стены обиты тисненой кожей темно-коричневого оттенка с позолоченным орнаментом из растительных элементов, волют, рокайлей;



исторические дверные проемы – местоположение, габариты, конфигурация (прямоугольные), оформление (стилизованные порталы из лопаток и карнизов с большим выносом на резных кронштейнах);
 заполнение дверных проемов – материал (дуб), конструкция (двери одностворчатые), оформление (со стороны кабинета – вертикальные планки, со стороны других помещений – прямоугольные филенки; с фурнитурой черного металла (кованые петли, декорированные фигурными накладками из элементов растительного рисунка) и чеканными поворотными ручками на фигурных накладках).

заполнение оконных проемов. откосов, подоконные доски – материал (дуб), оформление откосов (профилированные филенки);



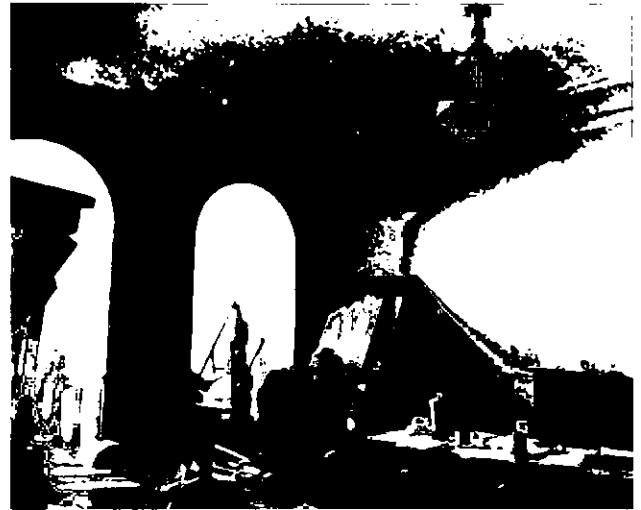
приборы оконные (6) – шпингалет латунный стержневой, поворотный с накладными деталями, декорированными акантовыми воллутами.



«Дамская гостиная», пом. № 12, площадью 78,6 кв.м.:

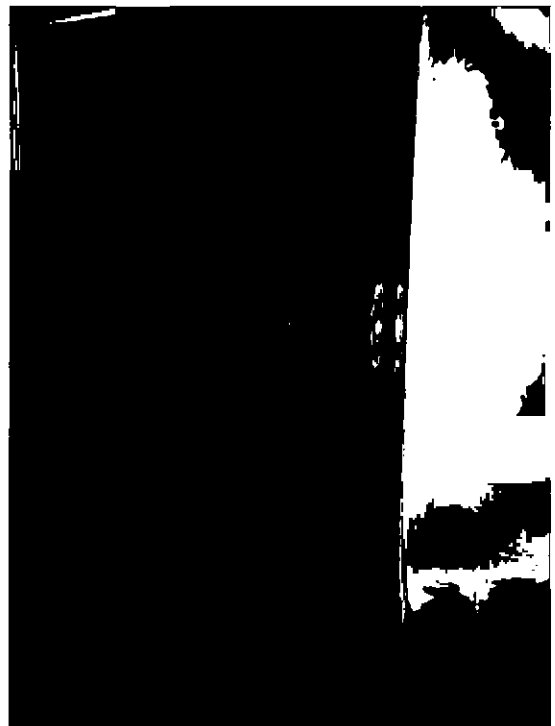
оформление потолка – невысокие падуги, профилированные рамы;

оформление стен – профилированные деревянные панели с филенками, профилированным карнизом.



исторические дверные проемы – местоположение, габариты, конфигурация (прямоугольные):

заполнение дверных проемов – материал (дерево), конструкция (двери двухстворчатые), оформление (профилированные филенки);
приборы дверные – ручка-фаль латунная.



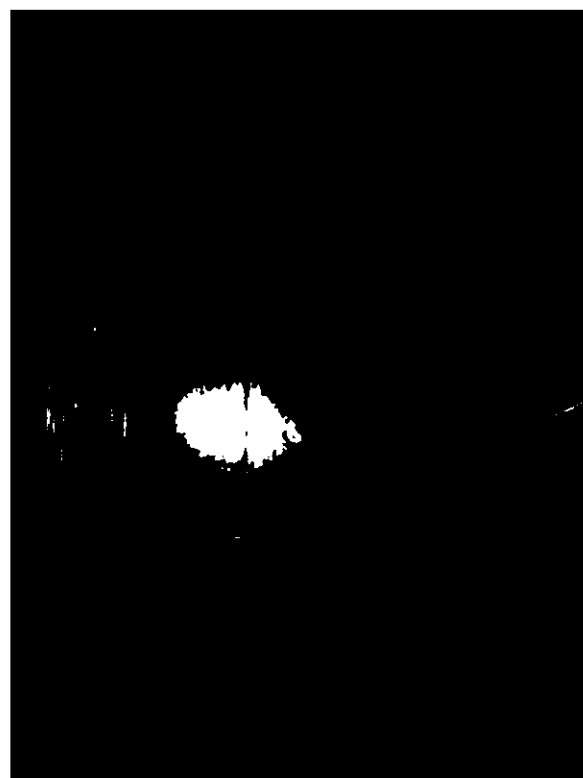
оформление дубовой лестницы корпуса по Английской наб.: выполнена по проекту А.А. Степанова в 1882 г. – оформление стен и подшивка площадок лестницы – профилированные дубовые панели с профилированными филенками;

нижняя площадка – два дверных проема (в Дубовый зал и в пом. № 21), оформление (профилированные наличники);

средняя площадка – дверной проем (прямоугольный), оформление (профилированный наличник);
заполнение проема – материал (дуб), конструкция (двери двухстворчатые), оформление (профилированные филенки);

средняя и нижние промежуточные площадки – обшиты панелями в два яруса, в нижнем ярусе филенки образуют геометрический орнамент;

вентиляционные решетки (2) – материал (латунь), форма:



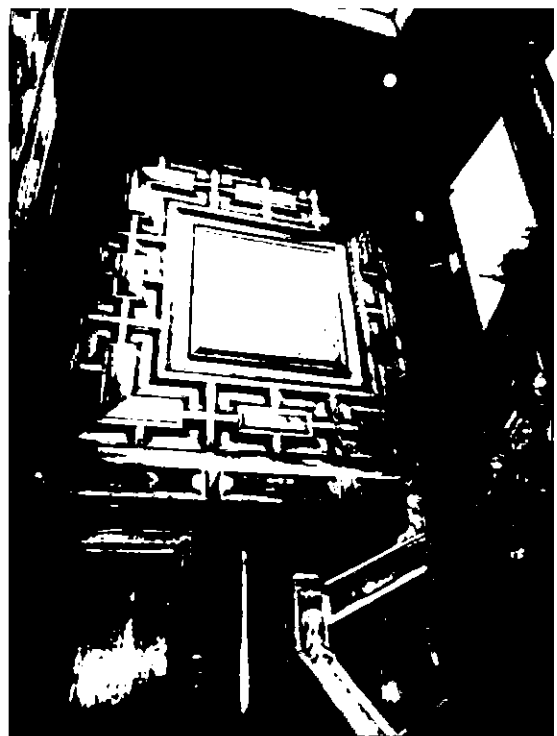
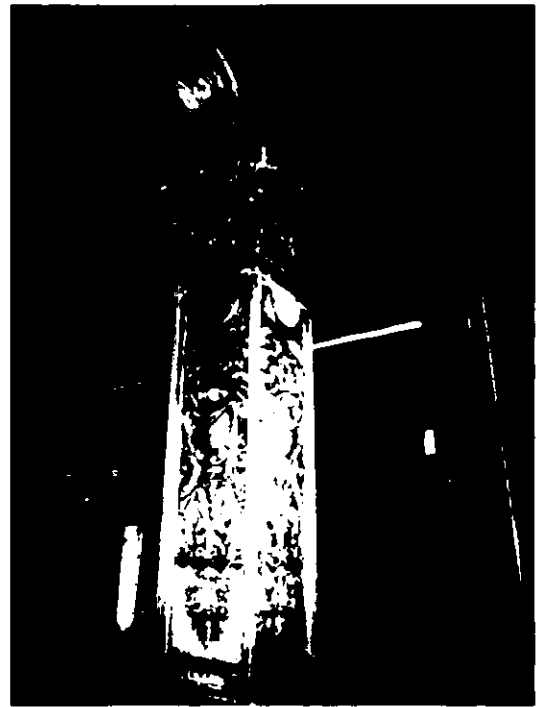
опоры:
столбы – квадратного сечения, с профилированными филенками, в верхней части со стилизованными капителями;

пилоны и симметричные им пилястры – с профилированными филенками, заполненными резьбой растительного рисунка, со стилизованными коринфскими капителями;

верхняя площадка:
исторический дверной проем – местоположение, габариты, конфигурация (прямоугольный), конструкция (двери двухстворчатые), оформление (аналогично оформлению стен);

оформление стен – двухъярусное: нижний ярус – идентичен оформлению промежуточных площадок; верхний – профилированные филенки и лопатки образуют сложный геометрический орнамент;

профилированный карниз с резным фризом из фигурных филенок и растительных элементов;



резной фриз с триглифами;
сложнопрофилированный карниз
с дентикулами;

пом. 2-го этажа:

«Румянцевский зал».
пом. № 48. площадью 49,3 кв.м.:

оформление потолка –
профилированный ступенчатый
карниз с порезками акантом,
иоником, меандром, с лепным
фризом из провисающих гирлянд
с бантами;

в центре лепная розетка
растительного рисунка:
цветочная гирлянда в виде
четырёхлистника и букетов
цветов в профилированном
круглом обрамлении: по
внешнему краю чередующийся
рисунок из стилизованных
пальметт и букетов;



оформление оконного проема:
 трехчастное, в виде
 профилированного архивольта в
 центре и двух боковых
 прямоугольных филенки с
 лепным заполнением из
 провисающих цветочных
 гирлянд;



исторические дверные проемы
 (три – к парадной лестнице, к
 Концертному залу, к пом. № 47) –
 местоположение, габариты,
 конфигурация (прямоугольные),
 оформление (профилированные
 филенки), материал (дерево),
 конструкция (двери
 двухстворчатые);
 приборы дверные – ручка-фаль
 латунная;



зеркало встроенное напольное –
 местоположение (на западной
 стене), зеркальное полотно с
 полуциркульным завершением, в
 лепной профилированной
 прямоугольной раме; оформлено
 профилированным архивольтом
 на импостах в виде пилястр,
 декорировано растительным
 орнаментом;
 время: XIX в.;
 размеры: высота – 300 см;
 ширина – 140 см;



«Малиновый зал», пом. № 51, площадью 38,5 кв.м.:

оформление потолка и верхней части стен – кессонированный, резной, дубовый;

с профилированными рамами с растительным орнаментом;

в центре большой прямоугольный кессон, обрамленный кессонами

меньшего размера; по внешнему краю кессоны декорированы профилями с порезкой иоником, «бусами» и перспективными восьмигранными розетками;

широкий фриз, декорированный профилированными тягами, прямоугольными филенками с алмазной гранью,

волотообразными кронштейнами в виде акантовых листьев;

профилированный карниз;

оформление оконных проемов – откосы и подоконники дубовые;

оконные приборы –

шпингалет латунный стержневой, поворотный с

ажурной ручкой-петлей, декорированной розеткой;

исторические дверные проемы – местоположение (к парадной

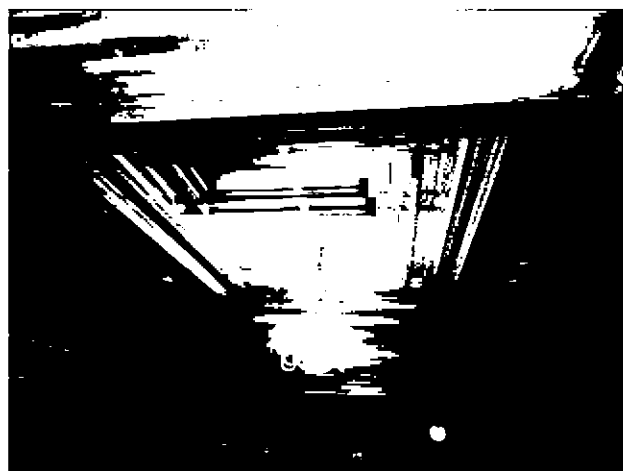
лестнице, к пом. №№50, 53), габариты, конфигурация

(прямоугольные), материал (дуб), конструкция (двери

двустворчатые), оформление (профилированные наличники,

профилированные филенки);

приборы дверные – ручка-фаль латунная;

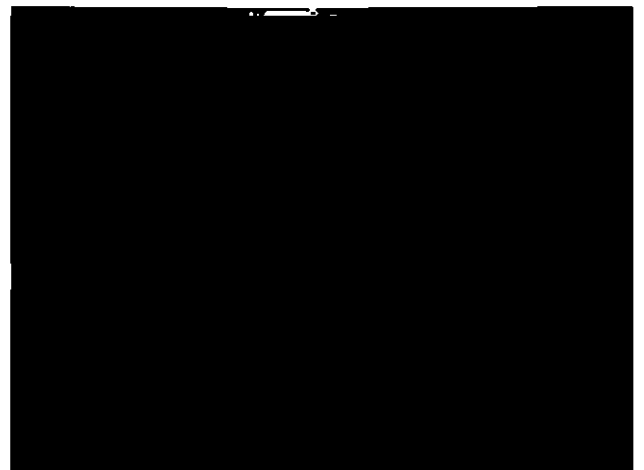


пом. № 50, площадью 73,3 кв.м. детали лепной отделки потолка и стен с полихромной росписью, с позолотой;

оформление плафона – по периметру профилированные лепные рамы с порезками цветочного рисунка, «бусы»;

по углам четыре лепные шестилепестковые розетки из цветочных гирлянд с лентой в центре и отходящих от нее растительных побегов;

в центре многолучевая лепная розетка из чередующихся вазонов, колчанов со стрелами и горящих факелов;



оформление стен – профилированный ступенчатый карниз с порезками иоником, меандром, «бусами», лепным фризом из провисающих цветочных гирлянд; профилированные зеркала с обвязкой растительного рисунка; каннелированные пилястры ионического ордера; скругленные углы зала декорированы филенками с лепными композициями из вазонов, цветочных гирлянд, птиц, колчанов, бантов; цокольная часть стен и пьедесталы пилястр декорированы прямоугольными филенками и каннелированными лопатками;

решетка вентиляционная (2) – квадратные, латунные (?), с сетками;

восточная стена:

зеркало встроенное настенное – зеркальное полотно прямоугольной формы; в профилированной дубовой резной раме с орнаментом из ленты, листьев и бус; время: кон. XIX в.; размеры: высота – 320 см; ширина – 525 см;

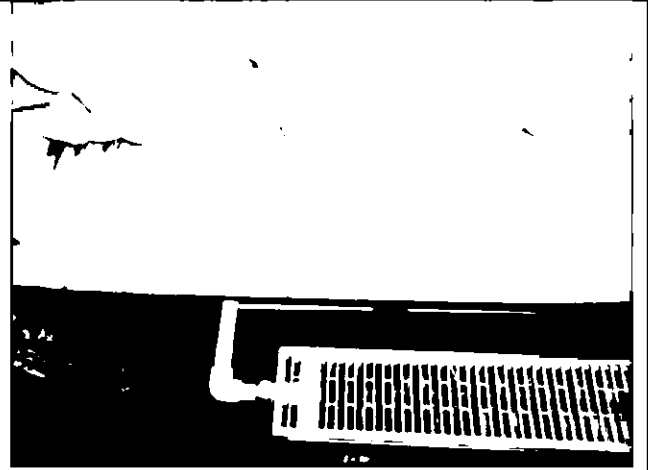


исторические дверные проемы – местоположение (в «Малиновый» и «Концертный» залы), габариты, конфигурация (прямоугольные); оформление (профилированные наличники, линейные сандрики на акантовых кронштейнах; в десюдепортах лепные композиции из вазонов с цветами в круглых лавровых венках, фланкированных завитками из листьев и цветов);

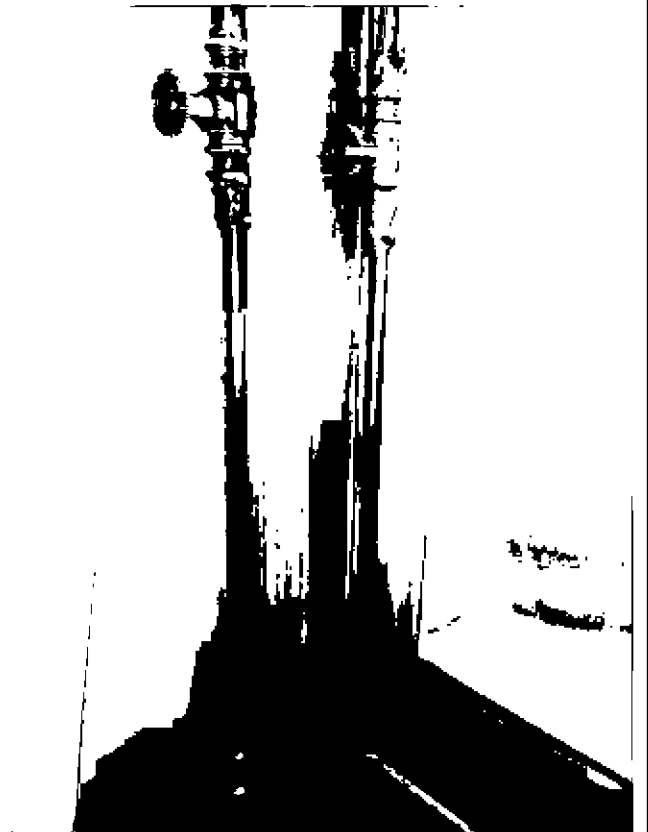
заполнение дверных проемов – материал (дуб), конструкция (двери двухстворчатые), оформление (на каждом полотне: в нижней части горизонтальные глухие филенки; в верхней – десть вертикальных зеркал в позолоченных дубовых рамах, профилированных, перевитых лентами с клетками по углам);



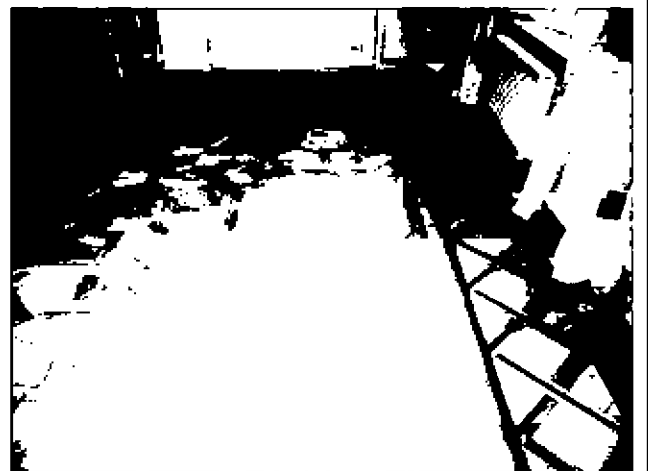
доска подоконная (4) серого с прожилками мрамора с профилированным краем;



оконные приборы (8) – шпингалет латунный стержневой, поворотный с круглой ручкой, декорированной «бусами»;



покрытие пола – паркет наборный, ценных пород дерева (дуб, орех, палисандр, красное дерево) геометрического рисунка из круговых и ромбовидных элементов с бордюром;



«Концертный зал», пом. № 49, площадью 131,7 кв.м.: пространство зала разделено поперечной выпущенной балкой на двух каннелированных колоннах ионического ордера желтого с белыми прожилками искусственного мрамора;

оформление потолка – балкой образовано два плафона с периметральными профилированными тягами с растительной порезкой, лепным орнаментом в виде переплетающихся цветочных гирлянд, бусами и невысокой падугой с широким фризом из завитков пальмовых листьев и цветком внутри; в углах золоченые композиции в виде пальмовых листьев и провисающих цветочных гирлянд;

в центре каждого плафона лепная розетка растительного рисунка: цветочная гирлянда в виде четырехлистника и букетов цветов в профилированном круглом обрамлении; по внешнему краю чередующийся рисунок из стилизованных пальметт и букетов;

нижняя часть балки декорирована филенками с выкружкой;



оформление стен – профилированный карниз с порезками «бусами», акантовым листом;

профилированные зеркала с фигурными филенками внутри; пилястры желтого с прожилками искусственного мрамора ионического ордера с лепными композициями из венков с лентами и ветвей с факелами; цокольная часть стен и пьедесталы пилястр и колонн декорированы прямоугольными и круглыми филенками;

решетка вентиляционная (4) – прямоугольная, латунная (?), в виде ажурной сетки с витыми ручками;

по южной стене под зеркалами филенчатый фриз с парными акантовыми кронштейнами;

исторические дверные проемы – местоположение (с пом. №№ 48, 50), габариты, конфигурация (прямоугольные), материал заполнения, оформление (профилированные наличники с декором «бегущая волна» и волотообразными завитками; с раскрепованным карнизом на консолях, декорированных пальмовым листом; десюдепорты: в прямоугольной филенке лепная композиция из овальной филенки, обрамленной «бусами» и перевитой лентой, фланкированной ветками дуба и лавра – внизу, волотой с цветочными гирляндами – внизу;

оформление дверных полотен (на каждом полотне: в нижней части горизонтальные глухие филенки; в верхней – десять вертикальных зеркал в позолоченных дубовых рамах, профилированных,



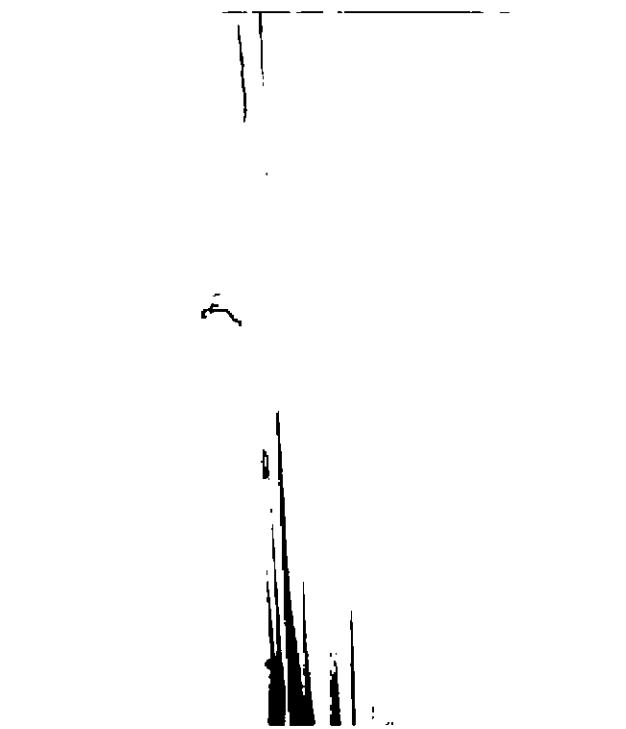
перевитых лентами с клепками по углам);

доска подоконная (6) серого с прожилками мрамора с профилированным краем;

оконные (12) и балконные (2) приборы – шпингалет латунный стержневой, поворотный с круглой ручкой, декорированной «бусами»;

западная стена:
камин средистенный, двухъярусный, белого мрамора, переделанный в печь;
нижний ярус: топочный проем* в чугунном обрамлении с рельефным обрамлением из завитков и цветов; внутри топка облицована белыми изразцами; в центре чугунная дверца; с предкаминной плитой* из различных пород мрамора геометрического рисунка;
углы нижнего яруса оформлены мраморными балясинами с бронзовыми капителями ионического ордера и венками из лавровых листьев в нижней части;

после реставрации 1995 г. зашпты



с прямоугольной полочкой с филежным фризом;
 верхний ярус: встроенное надкаминное зеркало;
 зеркальное полотно прямоугольное; в широкой раме с резным накладным орнаментом;
 вверху рамы венки с провисающими на стекло двумя цветочными гирляндами; по сторонам лопатки с орнаментом из лавровых венков;
 время: XIX в.;
 размеры: камин: высота – 132 см; ширина – 200 см; глубина – 45 см; зеркало: высота – 250 см; ширина – 120 см;

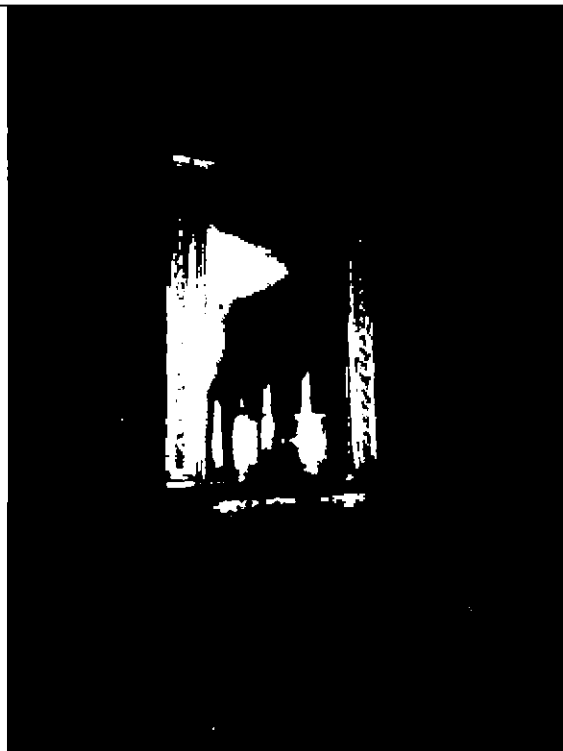
покрытие пола* – паркет наборный, ценных пород дерева (дуб, орех, палисандр, красное дерево) геометрического рисунка из круговых и ромбовидных элементов с бордюром;

помещения восточного корпуса 2-го этажа:

оконные приборы – шпингалет латунный, ручка-скоба с фигурной накладкой;

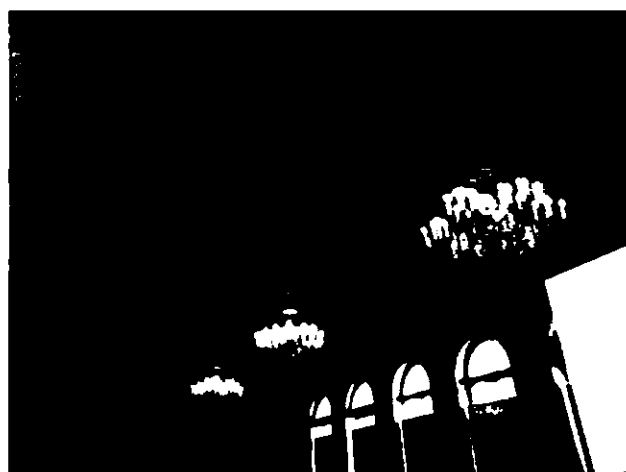
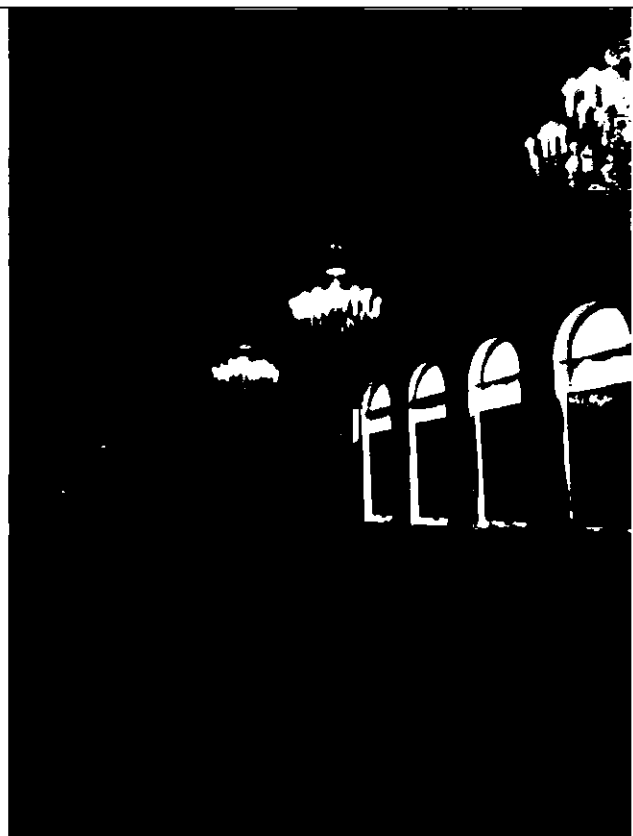
доска подоконная серого с прожилками мрамора с профилированным краем;

*воссоздано при реставрации 1995 г.



«Белый зал», пом. № 57.
площадью 189,7 кв.м.:

оформление плафона – пространство разделено на квадратные кессоны с периметральной порезкой иоником; внутри кессонов и на средокрестиях лепные розетки. профилированный карниз. декорированный порезками листом пальметты «бусами», на акантовых кронштейнах и лепными розетками в софите: порезка иоником; широкий барельефный фриз из повторяющихся мотивов крылатых путти, античных ваз и элементов растительного рисунка.



оформление стен – каннелированные пилястры коринфского ордера, между ними – полуциркульные ниши с профилированными архивольтами на импостах из гладких пилястр; поверхности стен над нишами – с прямоугольными филенками. в антресольных – с криволинейными треугольными филенками; нижняя часть стены и пьедесталы пилястр с профилированными тягами и профилированными филенками;



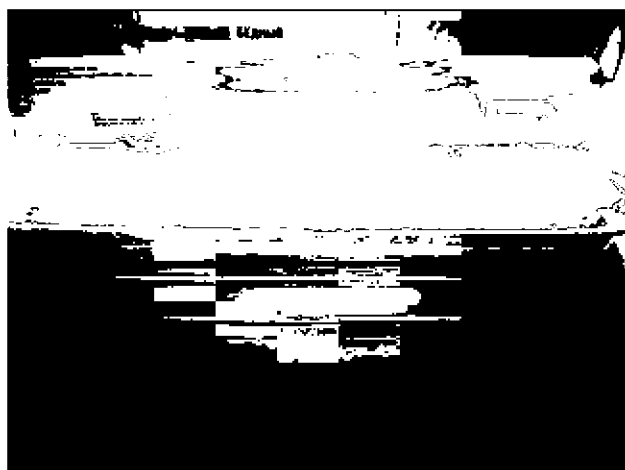
вентиляционная решетка (2) – местоположение (на западной стене), материал (латунь); прямоугольные в виде ажурной сетки с круглой розеткой в центре;

доска подоконная (6) серого с прожилками мрамора с профилированным краем;

покрытие пола – паркет наборный, из ценных пород дерева (дуб, орех, палисандр, красное дерево) геометрического рисунка с бордюром в виде широкой полосы;

пом. № 45, площадью 76,5 кв.м.:

оконные приборы – шпингалет латунный стержневой, поворотный с овальной ручкой, декорированной «бусами»;



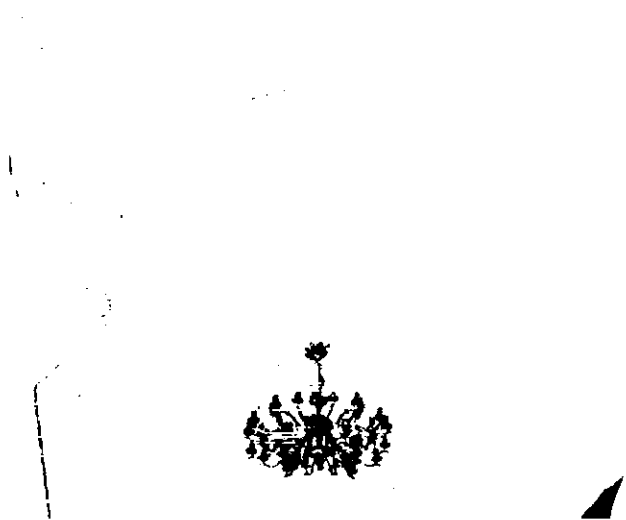
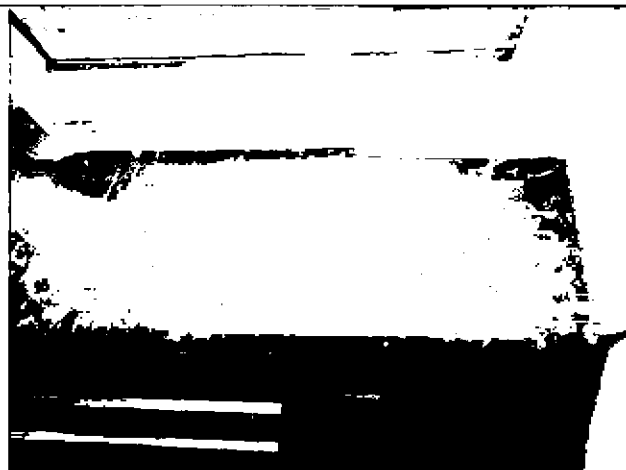
доски подоконные красного с прожилками мрамора с профилированным краем;

«Зеленая гостиная». пом. № 53, площадью 53,2 кв.м.:

оформление плафона – профилированный карниз с порезками растительного рисунка, иоником; падуга, декорированная лепными изображениями зверей, играющих пугги, растительных элементов; в углах – с композициями с богиней охоты – Дианой; в центре продольных стен (над зеркалами) в обрамлении рокайлей композиции из фруктов и садовых инструментов; фигурные профилированные тяги с гирляндой из желудей и листьев;

в центре перекрытия в круглом кессоне с профилированным обрамлением растительного рисунка и двумя медальонами. овальная лепная розетка растительного рисунка в центре; по внешнему краю со стилизованными рокайлями и ветками яблони;

оформление стен – в нижней части облицованы деревянными панелями с профилированными филенками;

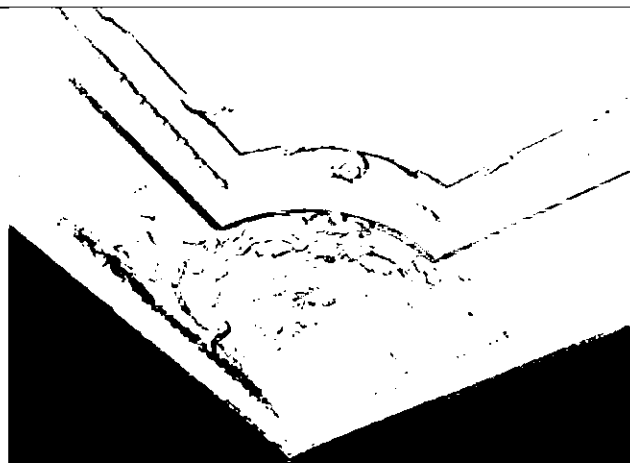


восточная стена:
 зеркало с консолью:
 консоль подзеркальная, красноватого с белыми прожилками мрамора; верхняя, фигурная доска опирается на четыре волнотобразных кронштейна. поверхность между ними разбита на филенки; над верхней доской – узкая профилированная полочка;
 зеркало – с коробовым завершением, с профилированным штукатурным наличником, декорированным пятью розеттами растительного рисунка;
 время: кон. XIX в.;
 размеры: консоль: высота – 140 см; ширина – 240 см; глубина – 60 см; зеркало: высота – 250 см; ширина – 150 см;

западная стена:
 в простенке между оконных проемов, в центре – жардиньерка – красноватого с белыми прожилками мрамора, фигурных очертаний, с филенками, на профилированном плинте;
 зеркало – настенное, с полуциркульным завершением, обрамлено семнадцатью небольшими зеркалами в тонких рамах; в широкой лепной раме, декорированной пояском иоников;
 время: кон. XIX в.;
 размеры: жардиньерка: высота – 55 см; ширина – 150 см; глубина – 30 см; зеркало: высота – 320 см; ширина – 130 см;

оформление оконных проемов – профилированные наличники с растительной порезкой;

оконные приборы (8) – шпингалет латунный стержневой, поворотный с



ажурной ручкой, декорированной растительным орнаментом; доски подоконные белого с прожилками мрамора с профилированным краем;

исторические дверные проемы – местоположение, габариты, конфигурация (прямоугольные), оформление (профилированные наличники с порезкой растительного рисунка;

заполнение дверных проемов – материал (дуб), конструкция (двери двухстворчатые), оформление (профилированные филенки);

«Бежевая гостиная», пом. № 55, площадью 60,9 кв.м.:

поперечная выпущенная балка на опорных пилонах, декорированных парными кронштейнами, делит помещение на две части;

оформление потолка – два плафона с профилированными тягами, невысокой падугой и карниза в виде фашинов перевитых листьями аканта;

оформление стен – в нижней части стен профилированные филенчатые панели;

оформление оконных проемов – профилированные наличники;

доски подоконные белого с прожилками мрамора с профилированным краем;

исторические дверные проемы (2) – местоположение, габариты, конфигурация (прямоугольные), оформление (профилированные наличники и десюдепорты в виде профилированных архивольтов);

помещения 3-го этажа:

пом. № 63, площадью 124,3 кв.м.: зал прямоугольный, вытянутый в плане, образован тремя объемами, с поднятым на четыре ступени центральным, с четырьмя колоннами дорического ордера по углам, поддерживающими несущие балки;



оформление потолка – три плафона с периметральными профилированными тягами с порезками растительного рисунка;

оформление стен – профилированный карниз с гладким фризом с порезками акантовым листом, иоником;

пом. № 66, площадью 74,6 кв.м.:

оформление потолка – профилированный ступенчатый карниз, падуга; в центре – круглая лепная розетка в виде цветка из пальмовых листьев, окруженных фризом «бегущая волна», завитками из листьев с цветами и цветочными композициями в вазах;

оконные приборы (8) – шпингалет латунный стержневой, поворотный с ажурной ручкой-петлей, декорированной цветочной розеткой;

доски подоконные – деревянные, с раскрепованными краями;



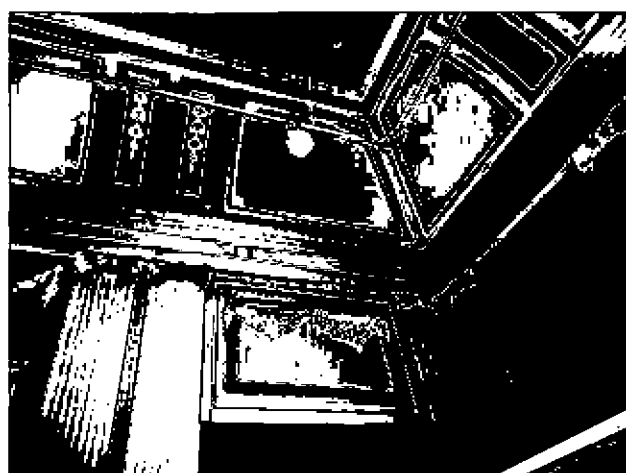
пом. № 65, площадью 53,5 кв.м.:

оформление потолка – профилированная тяга в виде лиственной гирлянды, высокая падуга, декорированная профилированными филенками фигурными и прямоугольными; прямоугольные филенки с лепными гирляндами; профилированный карниз с порезкой «бусы», декорированный акантовым листом;

в центре перекрытия – круглая лепная розетка – многолепестковый цветок в профилированном круглом обрамлении с порезкой «бусы»; композицией из повторяющихся пальмовых листьев и цветочных гирлянд; по внешнему краю рисунок из факелов и букетов;

оформление стен – парные каннелированные пилястры ионического ордера, с базами, декорированными профилированными филенками;

десюдепорты – с профилированными прямоугольными филенками; над оконными проемами, над зеркалом и в десюдепортах – лепные провисающие гирлянды из роз;

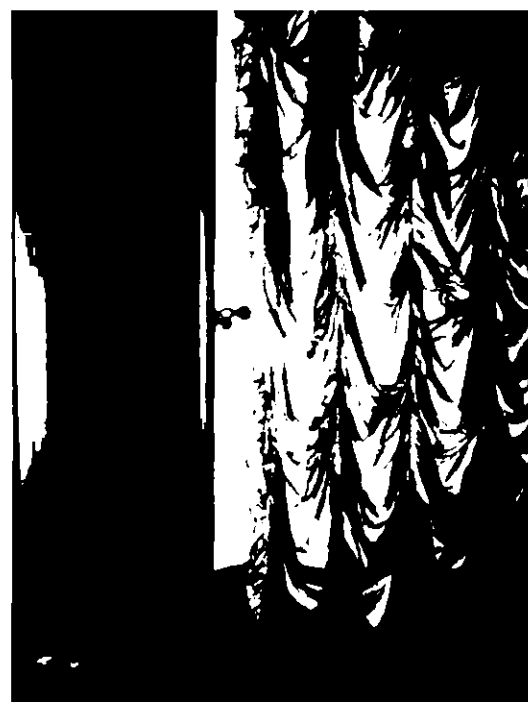


камин средистенный, белого мрамора; топочное отверстие с коробовым завершением, фланкировано консолями с волотообразными завитками и акантовым листом; на фронтальной части фриз с мотивом «бегущая волна», по углам розетки в прямоугольных филенках; с профилированной прямоугольной полочкой; с предкаминной мраморной доской;

зеркало надкаминное – зеркальное полотно прямоугольное, в профилированной рамес резным орнаментом из иоников, порезки и «бус» с венком и лентами в навершии;
 время: кон. XIX в.;
 размеры: камин: высота – 125 см; ширина – 160 см; глубина – 36 см;
 зеркало: высота – 200 см; ширина – 130 см;

оконные приборы (6) – шпингалет латунный стержневой, поворотный с ажурной ручкой-петлей, декорированной цветочной розеткой;

доски подоконные – деревянные, с раскрепованными краями;



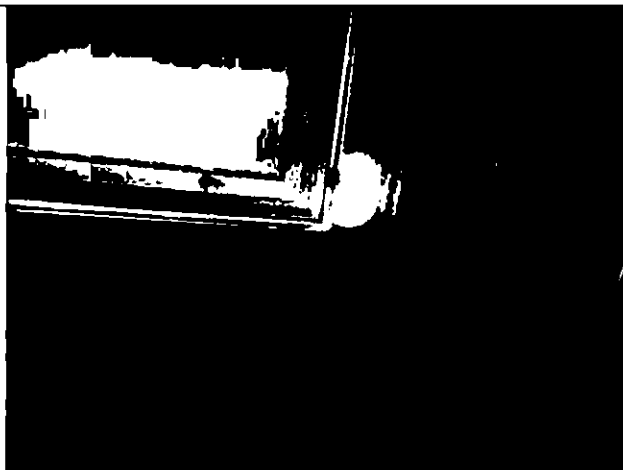
пом. № 64, площадью 72.8 кв.м.:

оформление потолка –
 профилированные тяги с
 порезкой акантом;
 профилированный ступенчатый
 карниз с гладким фризом,
 порезками иоником,
 растительным орнаментом;

в центре перекрытия – небольшая
 круглая розетка растительного
 рисунка;

оконные приборы (8) –
 шпингалет латунный
 стержневой, поворотный с
 ажурной ручкой-петлей,
 декорированной цветочной
 розеткой;

доски подоконные –
 деревянные, с раскрепованными
 краями;



тамбур входа корпуса по Галерной ул.:

местоположение, габариты, конфигурация, материал (дуб), оформление (стены и потолок обшиты дубовыми филенчатыми панелями);

заполнение проема – материал (дуб), конструкция (двери двухстворчатые, с боковыми нестворными частями, с остекленной фрамугой с коробовым завершением), оформление (профилированные филенки, верхние – остекленные);

вестибюль входа:

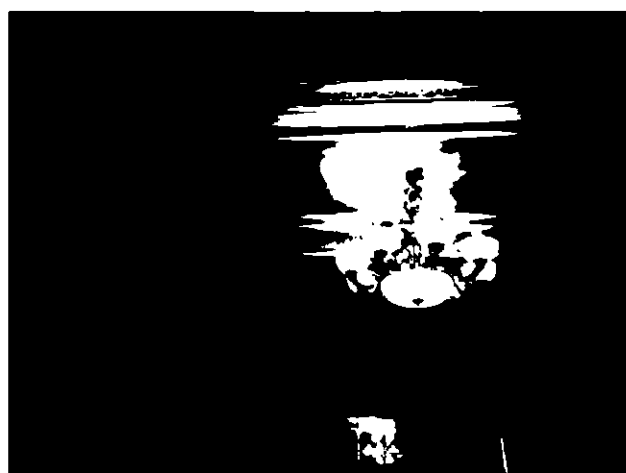
оформление потолка – выпущенными балками пространство разделено на три кессона с профилированными рамами, падугой, декорированной ложками с листьями аканта по углам;

оформление стен – ступенчатый профилированный карниз с растительной порезкой, иоником; широкий фриз с фигурными ложками и растительным орнаментом;

чередующиеся профилированные филенки (в верхней части с кронштейнами с дентикулами) и зеркала: у всех внутри – фигурные перспективные филенки;

с профилированным раскрепованным цоколем;

три проема – местоположение (западная и северная стены, левый северный проем в настоящее время заложен), габариты, конфигурация (прямоугольные);



оформление проемов:

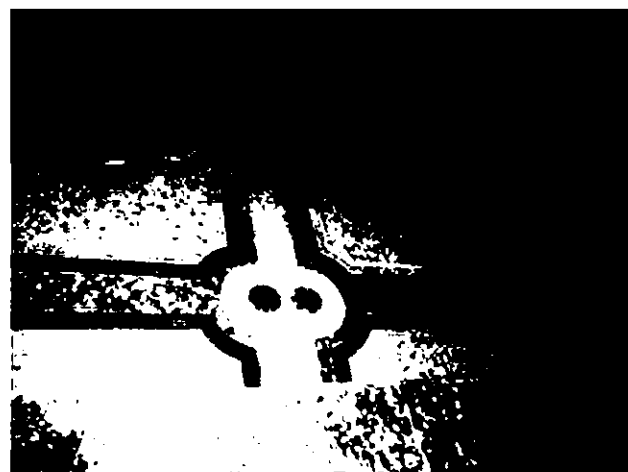
западный – фланкирован пилонами с горельефными изображениями грифонов на высоких постаментах из известняка;



северные – фланкированы женскими гермами на высоких пьедесталах, декорированных филенками разной формы, в нижней части с «бриллиантовым» рустом, головы поддерживают отрезки карнизов с порезкой иоником;



покрытие пола – наливное с мраморной крошкой в технике терраццо; с рисунком в виде фигурных филенок с геометрическими композициями в центре;

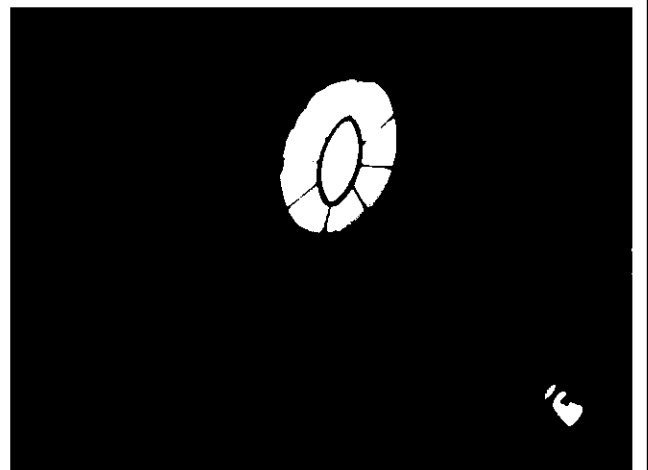
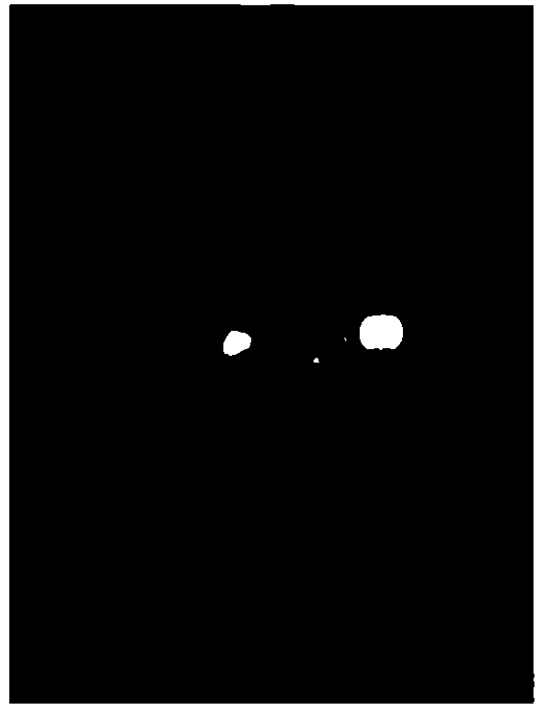


парадная лестница:
выполнена по проекту арх. Цима
в 1863 г.

оформление потолков –
промежуточные площадки
разделены на три кессона, с
профилированными фигурными
рамами и лепными розеттами из
акантового листа в центре
(боковые с круглыми,
центральная – с овальной);

с внешней стороны рамы и
лопатки стен с
каннелированными
кронштейнами,
декорированными пальмовыми
листьями, венками и
ниспадающими цветочными
гирляндами;

верхняя площадка –
профилированные рамы с
порезками растительного
рисунка, падуга с ложчатым
орнаментом и лепными
композициями из овальных
медальонов в картушах,
фланкированных ветвями лавра и
увенчанными рокайлями;
в центре – овальный световой
фонарь в профилированном
овальном обрамлении из
стилизированных фашинов,
декорированных четырьмя овами
в картушах (два увенчаны
рокайлями), профилированные
прямоугольные рамы, включая
раму с лепной лавровой
гирляндой;



оформление стен – с профилированными филёнками, профилированными зеркалами; зеркала с заполнением фигурными филёнками с вынутыми углами, с розетками по углам;
в уровне между 2-3-м этажами. центральное зеркало с овальной нишей в профилированном обрамлении;



с лопатками, декорированными лепными рокайлями, обрамленными волнтами из листьев и цветочными ниспадающими гирляндами;



верхняя площадка лестницы:
 зеркала с профилированными
 круглыми филенками, в верхней
 части декорированными
 картушами с рокайлями и двумя
 пальмовыми ветвями;

дверные проемы –
 местоположение, габариты,
 конфигурация (прямоугольные),
 оформление (профилированные
 наличники, десюдепорты с
 профилированными филенками с
 вынутыми углами, с розетками по
 углам);
 заполнение дверных проемов –
 материал (дерево), конструкция
 (двери двухстворчатые),
 оформление (профилированные
 филенки различной формы, по
 четыре на каждом полотне,
 средние – с отрезками карниза;
 нижние – с профилированным
 плинтом);

покрытие пола – наливное с
 мраморной крошкой в технике
 терраццо; с рисунком в виде
 фигурных филенок с
 геометрическими композициями
 в центре.

