



ПРАВИТЕЛЬСТВО САНКТ-ПЕТЕРБУРГА
КОМИТЕТ ПО ГОСУДАРСТВЕННОМУ КОНТРОЛЮ, ИСПОЛЬЗОВАНИЮ
И ОХРАНЕ ПАМЯТНИКОВ ИСТОРИИ И КУЛЬТУРЫ

РАСПОРЯЖЕНИЕ

20.12.2023

ОКУД
№ 1028-рп

**Об утверждении предмета охраны
объекта культурного наследия
федерального значения
«Арсенал»**

В соответствии с подпунктом 10 пункта 2 статьи 33 Федерального закона от 25.06.2002 № 73-ФЗ «Об объектах культурного наследия (памятниках истории и культуры) народов Российской Федерации» и пунктом 3.12 Положения о Комитете по государственному контролю, использованию и охране памятников истории и культуры, утвержденного постановлением Правительства Санкт-Петербурга от 28.04.2004 № 651, в связи с позицией судов общей юрисдикции относительно нормативного характера правовых актов, утверждающих предмет охраны объекта культурного наследия:

1. Утвердить предмет охраны объекта культурного наследия федерального значения «Арсенал», расположенного по адресу: Санкт-Петербург, г. Кронштадт, Макаровская ул., согласно приложению к распоряжению.

2. Распоряжение КГИОП от 15.05.2020 № 151-р «Об утверждении предмета охраны объекта культурного наследия федерального значения «Арсенал» признать утратившим силу.

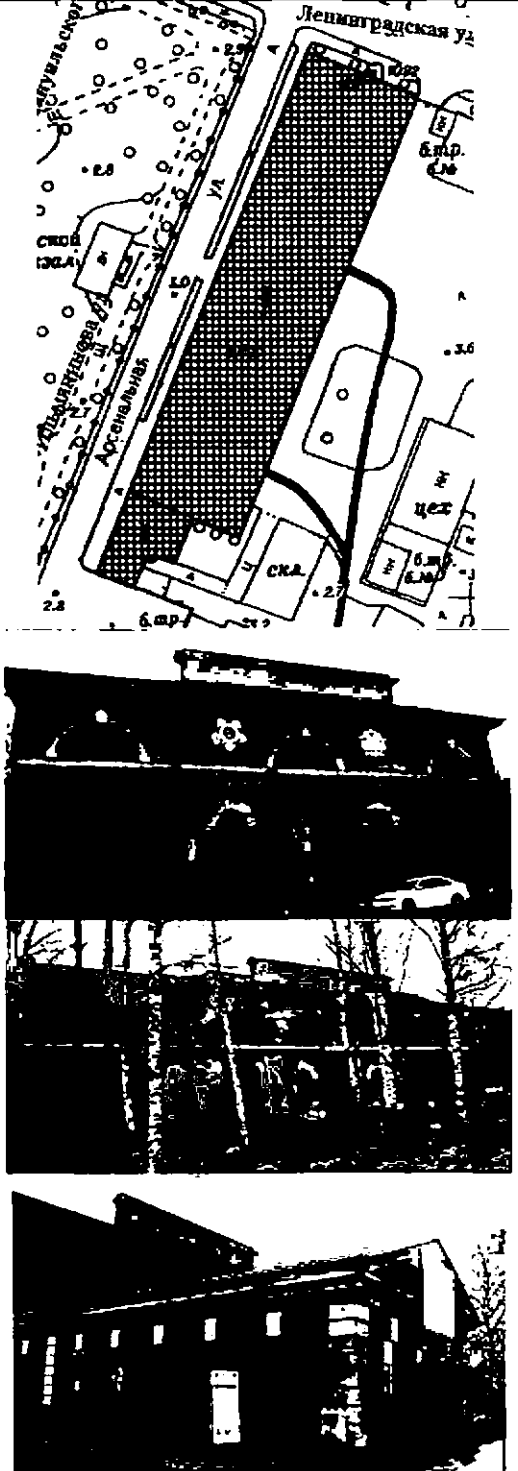
3. Начальнику отдела государственного реестра объектов культурного наследия Управления государственного реестра объектов культурного наследия обеспечить размещение настоящего распоряжения в электронной форме в локальной компьютерной сети КГИОП и его официальное опубликование.




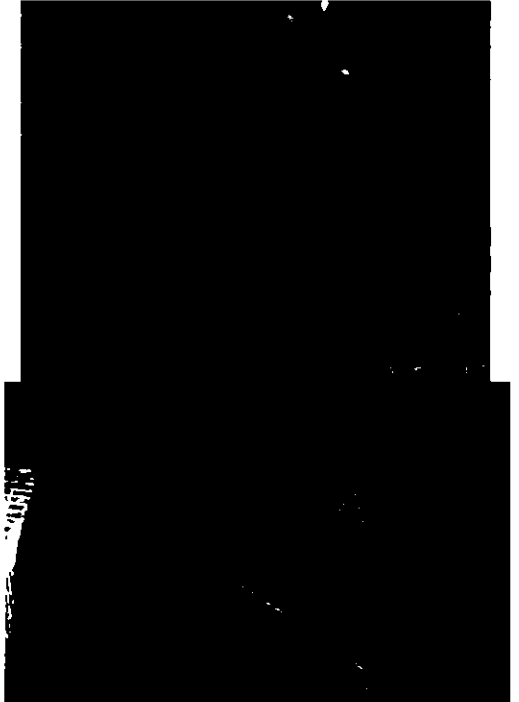
4. Контроль за выполнением распоряжения возложить на начальника Управления государственного реестра объектов культурного наследия.

Заместитель председателя КГИОП

Г.Р. Аганова

Предмет охраны
объекта культурного наследия федерального значения «Арсенал», расположенного по адресу:
Санкт-Петербург, г. Кронштадт, Макаровская ул.

№ пп	Виды предмета охраны	Элементы предмета охраны	Фотофиксация
1	2	3	4
1	<p>Объемно-пространственное решение:</p>	<p>исторические габариты и конфигурация двухэтажного прямоугольного здания с раскреповкой по центральным осям фасалов и одноэтажной прямоугольной пристройкой по южному торцевому фасалу;</p> <p>исторические конфигурация и габариты вальмовой (крыша основного объема здания) и скатной (крыша пристройки тамбура) крыш;</p> <p>высота коньков крыш;</p> <p>исторический материал окрытия крыш (металл).</p>	 <p>The 'Фотофиксация' column contains four images. At the top is an architectural site plan showing the building's footprint, roof types (indicated by hatching and symbols), and surrounding streets like 'Ленинградская ул.' and 'Арсенальная ул.'. Below the plan are three photographs: the top one shows a close-up of the roof structure with a gable and a hipped section; the middle one shows the building from a distance through trees; the bottom one shows a side view of the two-story building with its distinctive roofline.</p>

2	<p>Конструктивная система:</p>	<p>исторические наружные кирпичные капитальные стены;</p> <p>внутренние капитальные стены – местоположение, материал (кирпич);</p> <p>опорные столбы в центральной части здания – местоположение, габариты, материал (кирпич);</p> <p>исторические отметки межэтажных перекрытий;</p> <p>опорные столбы стропильной системы – габариты, материал (кирпич);</p> <p>историческая система опорных кирпичных стен с арочными проемами во втором этаже здания;</p> <p>две лестницы и два погрузочных пандуса в центральной части здания – местоположение, габариты, тип (двухмаршевые, забежные), материал ступеней и площадок (известняк);</p>	   
---	--------------------------------	--	--

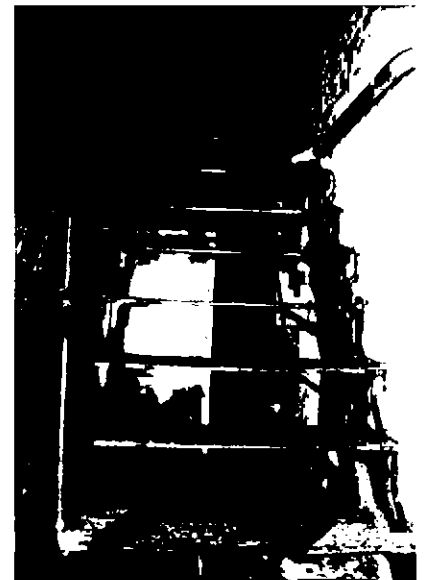
ограждение площадок и маршей лестниц – габариты, материал (металл), техника исполнения (литье), исторический рисунок;



чердачная лестница– местоположение, тип (винтовая, маршевая), материал ступеней и ограждения (металл), техника исполнения (литье), рисунок ограждения, оформление завершения в виде металлического тамбура;

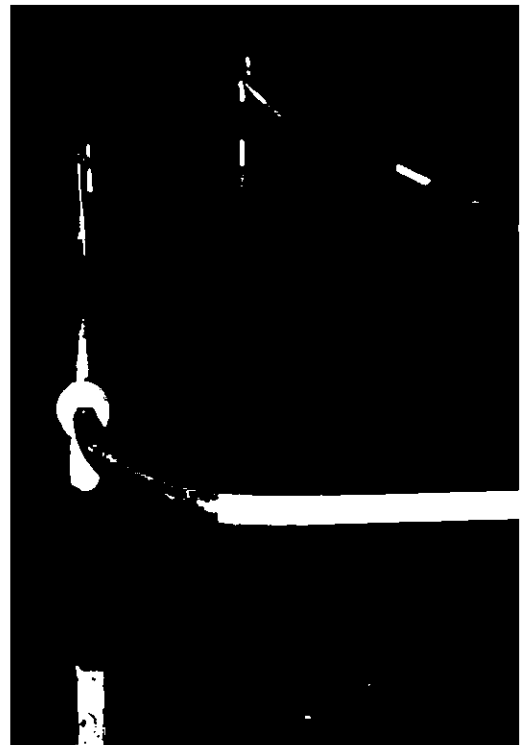


лестница-трап антресольного этажа в южной части первого этажа основного объема здания – местоположение, габариты, тип (маршевая), материал маршей и ступеней (металл)0

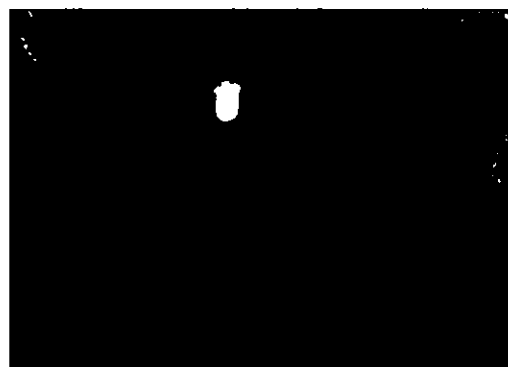
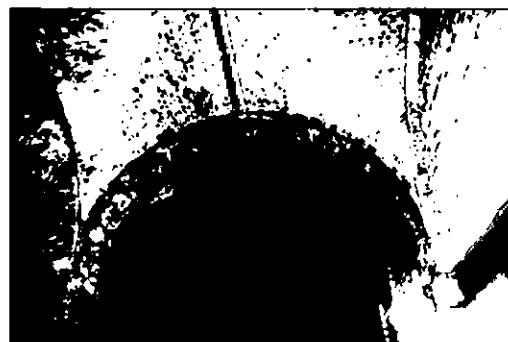
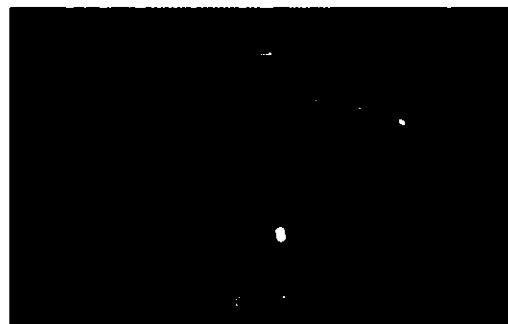
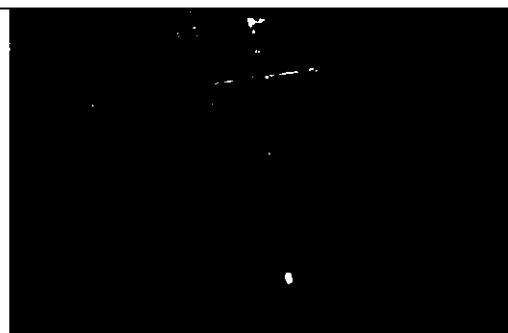


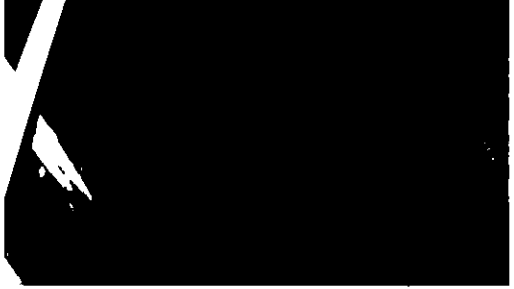
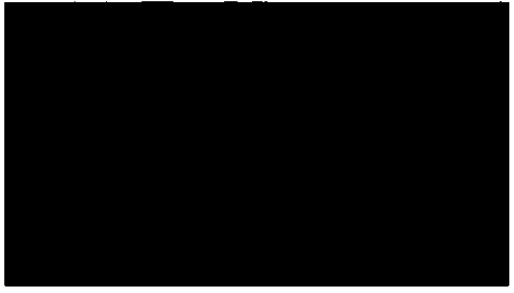

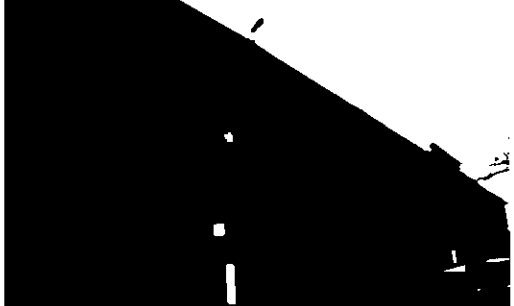

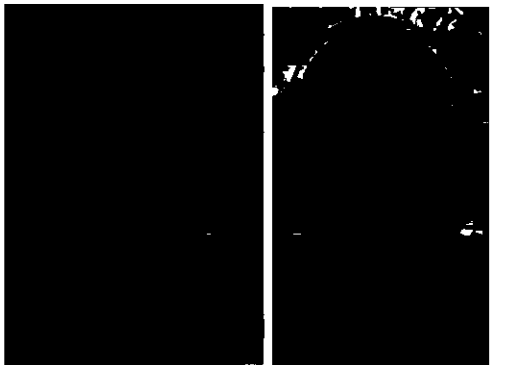
исторические конструкции погрузочных путей с поворотными кругами в помещениях первого этажа – габариты, материал (металл);

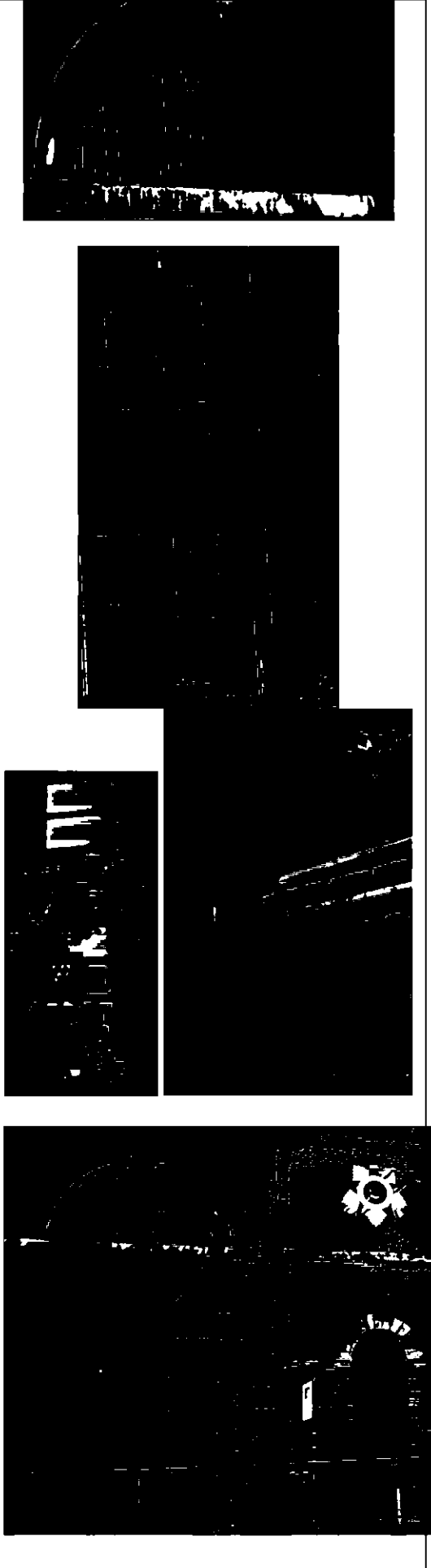
исторические конструкции системы погрузки и транспортировки грузов – местоположение (антресольный этаж в объеме первого этажа южной части здания), габариты, материал (металл);



крестовые с распалубками и подпружными арками свода помещений первого этажа, включая помещения центрального вестибюля с лестницами;



		<p>коробовые своды помещений исторической входной зоны в северной части здания и боковых помещений первого этажа;</p> <p>пруссские (по балкам) своды антресольного этажа в объеме первого этажа южной части здания.</p>	 
3	<p>Объемно-планировочное решение:</p>	<p>историческое объемно-планировочное решение двусветного первого этажа с центральным коридором и системой отходящих от него боковых казематированных помещений в северной части здания и антресольным этажом в южной части первого этажа здания.</p>	
4	<p>Архитектурно-художественное решение фасадов:</p>	<p>историческая отделка фасадов: лицевая кирпичная кладка, руст;</p> <p>материал отделки высокого цоколя (частично скрыт культурным слоем): фигурные гранитные блоки;</p> <p>исторические оконные, дверные и воротные проемы – местоположение, габариты, конфигурация (прямоугольная, полуциркулярная – оконные проемы первого этажа раскреповок и второго этажа основного объема здания); исторические рисунок и материал оконных, дверных и воротных заполнений.</p>	  

		<p>оформление простенков и углов здания и раскреповок рустованными лопатками;</p> <p>оформление фасадов основного объема здания нишами с полуциркульным завершением с вписанными в них оконными, дверными и воротными проемами;</p> <p>оформление полуциркульных проемов основного объема здания архивольтами, рустованными у проемов первого этажа, с замковыми камнями;</p> <p>профилированные известняковые межэтажные карнизы;</p>	
--	--	--	--

оформление оконных проемов южного одноэтажного объема здания замковыми камнями

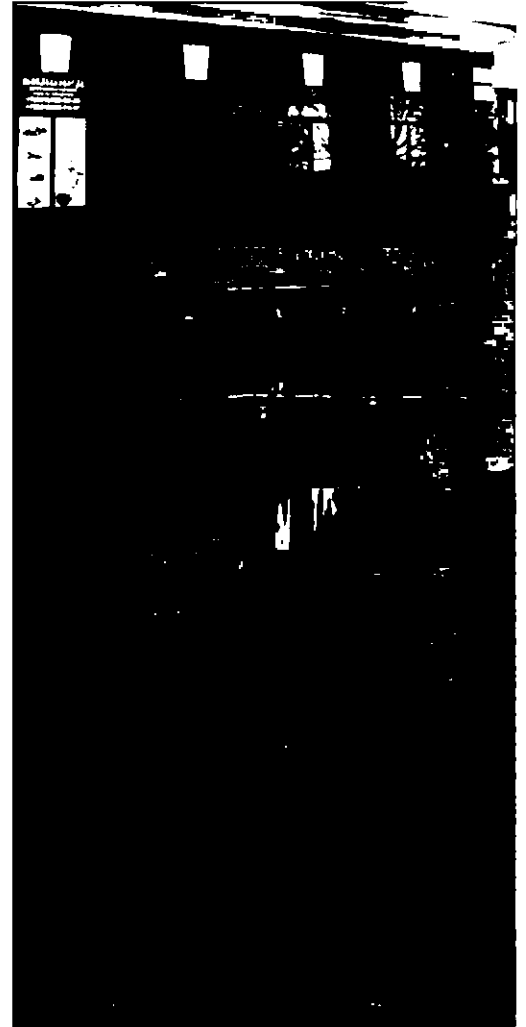
оформление дверных проемов на раскреповках основного объема здания прямоугольными сандриками;

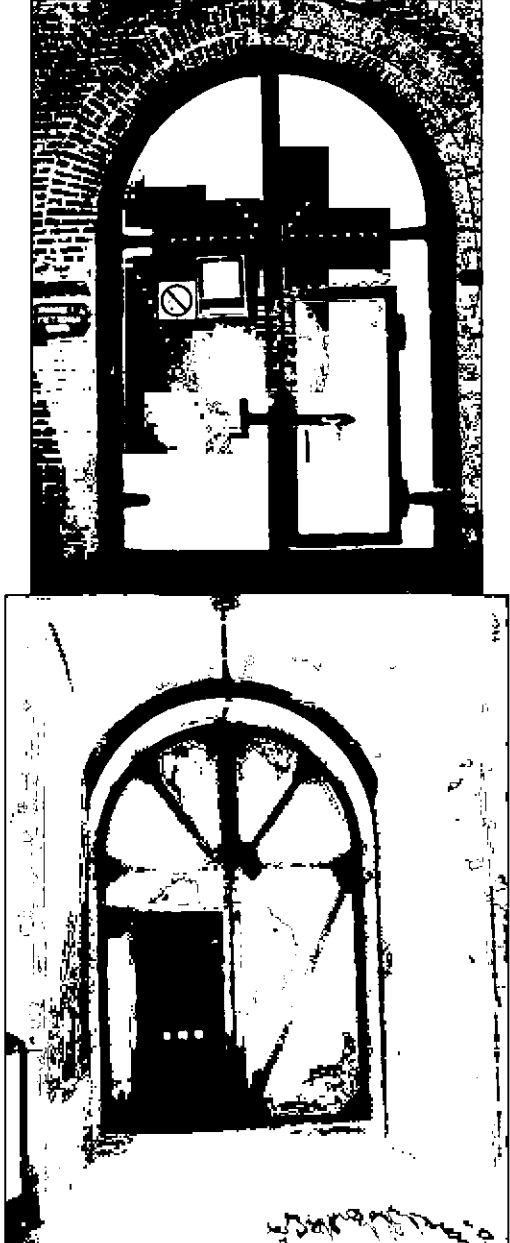
профилированный венчающий карниз большого выноса с модульонами над раскреповками в завершении фасадов основного объема здания;

прямоугольные аттиковые стенки в завершении раскреповок основного объема здания;

профилированный венчающий карниз большого выноса в завершении одноэтажного южного объема;

треугольные фронтоны в завершении торцевого фасада южного одноэтажного объема, оформленные профилированными карнизами.



4	Декоративно-художественная отделка интерьера	<p>исторические дверные заполнения проемов второго этажа в центральной части здания – местоположение, габариты, материал (металл), конструкция (двойные), рисунок (глухое, клепное);</p>	
		<p>исторические дверные заполнения проемов антресольного этажа в южной части здания – местоположение, габариты, материал (броневая сталь), рисунок (глухое).</p>	