



ПРАВИТЕЛЬСТВО САНКТ-ПЕТЕРБУРГА
КОМИТЕТ ПО ГОСУДАРСТВЕННОМУ КОНТРОЛЮ, ИСПОЛЬЗОВАНИЮ
И ОХРАНЕ ПАМЯТНИКОВ ИСТОРИИ И КУЛЬТУРЫ
РАСПОРЯЖЕНИЕ

окуд

21.12.2023

№ 1047-рп

**Об утверждении предмета охраны
выявленного объекта культурного наследия
«Дом А.М. Стрелина»**

В соответствии со статьей 3 Закона Санкт-Петербурга от 12.07.2007 № 333-64 «Об охране объектов культурного наследия в Санкт-Петербурге» и пунктом 3.12 Положения о Комитете по государственному контролю, использованию и охране памятников истории и культуры, утвержденного постановлением Правительства Санкт-Петербурга от 28.04. 2004 № 651, в связи с позицией судов общей юрисдикции относительно нормативного характера правовых актов, утверждающих предмет охраны объекта культурного наследия:

1. Утвердить предмет охраны выявленного объекта культурного наследия «Дом А.М. Стрелина», расположенного по адресу: Санкт-Петербург, 5-я Советская улица, дом 7-9, литера А, согласно приложению к распоряжению.

2. Признать утратившим силу распоряжение КГИОП от 26.05.2016 № 10-211 «Об определении предмета охраны выявленного объекта культурного наследия «Дом А.М. Стрелина».

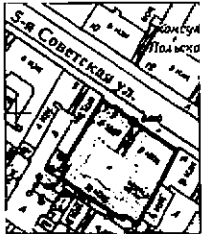



3. Начальнику отдела государственного реестра объектов культурного наследия Управления государственного реестра объектов культурного наследия обеспечить размещение настоящего распоряжения в электронной форме в локальной компьютерной сети КГИОП и его официальное опубликование.

4. Контроль за выполнением распоряжения возложить на начальника Управления государственного реестра объектов культурного наследия.

Заместитель председателя КГИОП

Г.Р. Аганова

Предмет охраны
выявленного объекта культурного наследия
«Дом А.М.Стрелина», расположенного по адресу:
Санкт-Петербург, 5-я Советская улица, дом 7-9, литера А

№ п/п	Видовая принадлежность предмета охраны	Предмет охраны	Фотофиксация
1	2	3	4
1	Объемно-пространственное решение:	<p>исторические габариты и конфигурация шестнэтажного здания, включая выступающие объемы эркеров и два воротных проезда;</p> <p>конфигурация и габариты крыши, высотные отметки коньков и карнизов, включая объем щипца с овальным завершением и четырехгранного купола;</p> <p>местоположение, конфигурация и исторических дымовых труб;</p> <p>материал (металл) и исторический колер окраски кровли.</p>	 
2	Конструктивная система:	<p>кирпичные наружные и внутренние капитальные стены;</p> <p>«пруссские своды» на площадке в завершении правой лестницы Л-5;</p> <p>«пруссские своды» на площадке в завершении правой лестницы по 5-й Советской улице;</p>	 

исторические лестницы: местоположение (правая лестница по 5-й Советской улице), конструкция (на косоурах), тип (двухмаршевые с забежными ступеньками), габариты, материал ступеней (известняк):

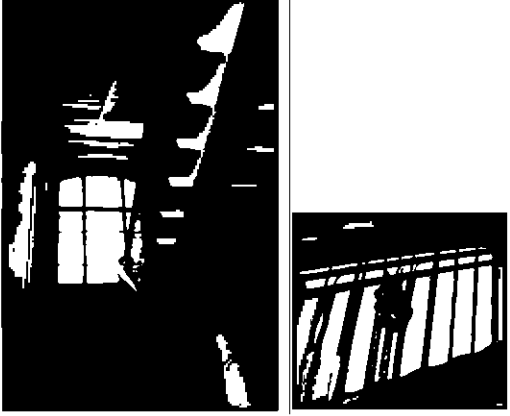

ограждение лестницы – материал (металл) и рисунок ограждений (кованые секции с вертикальными стойками и фризом с цветочным рисунком):



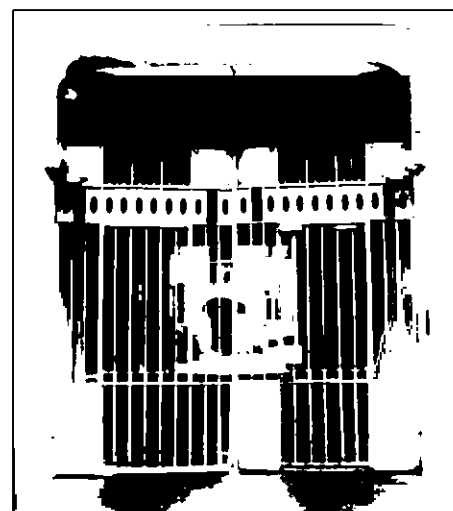
местоположение (Л-4), конструкция (на косоурах), тип (двухмаршевые с забежными ступеньками), габариты, материал ступеней (известняк):

ограждение лестницы – материал (металл) и рисунок ограждений (вертикальные стойки):



	<p>местоположение (Л-5), конструкция (на косоурах), тип (двухмаршевые), габариты, материал ступеней (известняк);</p> <p>ограждение лестницы – материал (металл) и рисунок ограждений (вертикальные стойки с растительным рисунком).</p>	
3	<p>Объемно-планировочное решение:</p>	<p>объемно-планировочное решение в габаритах исторических капитальных стен.</p>
4	<p>Архитектурно-художественное решение фасадов:</p> <p>архитектурно-художественное решение лицевого фасада по 5-й Советской улице в стиле модерн, по проекту 1907г. архитектора С.Г. Гингера;</p> <p>материал и характер отделки цоколя – облицован гранитными плитами;</p> <p>материал и характер обработки фасадной поверхности – окрашенная штукатурка, сочетание гладкой и облицовочной керамической плитки охристого цвета в уровне 2-4-го этажей, руст в уровне 1-2-го этажей;</p> <p>местоположение, конфигурация (прямоугольный) и габариты исторического воротного проезда, оформление (композиция в стиле модерн – портал воротного проезда фланкируют стилизованные каннелированные «пилястры»; над проемом фриз из выкружек; над «пилястрами» фриз с гладким полем и геометрическим орнаментом (овалы); в завершении фигурная филенка с профилем);</p>	

заполнение воротного проезда (двустворные вертикальные стойками и выкружками);



местоположение, конфигурация (прямоугольный и с пологим завершением) и габариты исторических дверных проемов;

заполнение дверных проемов – материал (дерево), конструкция (одностворчатое, полусветлое, с фрамугой), оформление (в створке в нижней части глухая филенка с резной профилированной рамой; фигурная фрамуга с мелкой расстекловкой; с двух сторон заполнение фланкируют фигурные аналогичные нестворчатые заполнения);



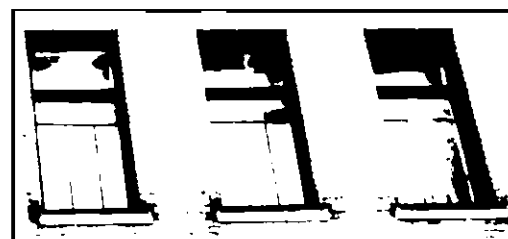
местоположение, конфигурация (прямоугольные, пологим завершением, полуциркульным завершением и сдвоенные оконные проемы мансардного этажа, включая трехгранные окна ризалита в уровне 2-3-го этажей; овальные люкарны), габариты исторических оконных проемов;



оформление оконных проемов (в уровне 2-го этажа: подоконные карнизы; в уровне 3-го этажа: подоконные карнизы, фигурные филенки; в уровне 4-го этажа: подоконные карнизы, композиция в стиле модерн из фигурных филенок с фактурным полем, маскаронном в центральной части и фризом с геометрическим орнаментом в верхней части и гладким фризом; в уровне мансардного этажа: лопатки из облицовочной плитки охристого цвета);



заполнение оконных проемов – исторический рисунок расстекловки, цвет (по результатам расчистки);

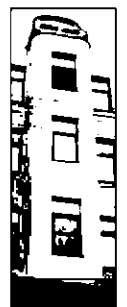
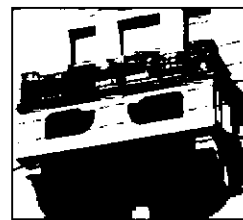





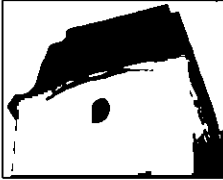
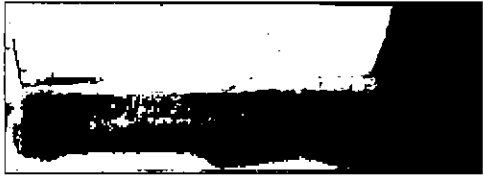

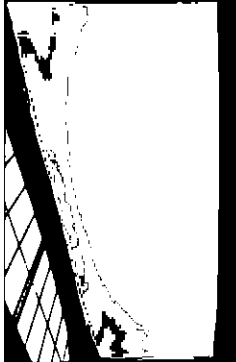

историческое местоположение, конфигурация (прямоугольные, полуциркульный и прямоугольный со скругленными углами в завершении эркеров; балкон в уровне 4-го этажа на каннелированных кронштейнах с филенками на гранях), габариты балконов;

кованое ограждение балконов, рисунок (вертикальные стойки с фризом геометрического орнамента; в нижней части фигурные филенки);

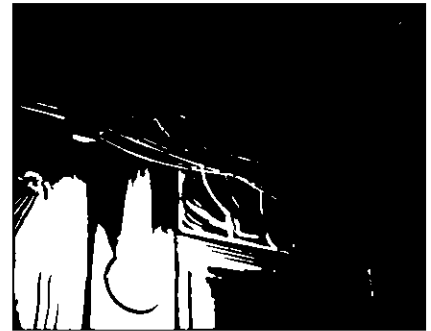
оформление балконного дверного проема в уровне 4-го этажа – лепная композиция в стиле модерн с фигурной филенкой, стилизованным центральным замковым камнем, прямоугольные филенки в межконном пространстве;

три эркера – историческое местоположение, габариты и конфигурация (трехгранный, полуциркульный, прямоугольный со скругленными углами);

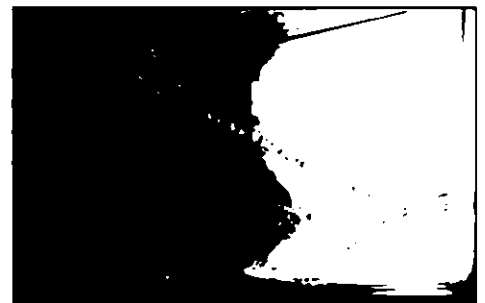


	<p>межэтажные (гладкий фриз с гладким полем и геометрическим орнаментом (овалы)) и подоконный профилированный карниз 4-го этажа;</p> <p>оформление щипца – гладкая тяга;</p> <p>оформление объема четырехгранного купола – фигурная филенка с профилированной калевкой в верхней части;</p> <p>дворовые фасады:</p> <p>материал и характер отделки цоколя – известняк;</p> <p>материал и характер обработки фасадной поверхности – гладкая штукатурка;</p> <p>исторические дверные и оконные проемы – местоположение, конфигурация (прямоугольные, с пологим завершением), габариты;</p> <p>оформление оконных проемов (в уровне 3-6-го этажей: гладкие наличники);</p> <p>заполнение оконных проемов (рисунок расстекловки), цвет (коричневый);</p> <p>гладкий фриз в уровне 3-го этажа;</p> <p>венчающий карниз с деревянной подшивкой и деревянными кронштейнами.</p>	     
5	<p>Декоративно-художественная отделка интерьеров</p> <p>лестница по 5-й Советской улицы (правая):</p> <p>оформление стен тамбура – прямоугольные филенки с геометрическим орнаментом;</p> <p>оформление потолка тамбура – падуга, профилированный периметральный карниз;</p>	 

оформление стен вестибюля – прямоугольные филенки с геометрическим орнаментом в верхней части; в центральной филенке лепная композиция с изображением женщины в драпировках с цветочным орнаментом; в завершении стен фриз со стилизованным цветочным орнаментом;



оформление потолка вестибюля – «зеркало» плафона с центральной лепной розеткой цветочного рисунка; композиция со стилизованными гирляндами и маскаронами; периметральный фриз растительного рисунка с профилем по краю;



покрытие пола тамбура и вестибюля – метлахская плитка с цветочным орнаментом охристого цвета;



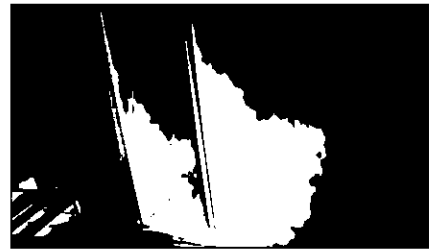
оформление стен лестницы – в верхней части: композиция из квадратных филенок с провисающими гирляндами цветочного орнамента и прямоугольные филенки в центральной части стен;



оформление подшивки лестничных маршей – профилированные филенки с гладким «зеркалом»;



оформление свода лестницы – ребра свода с профилем и треугольными филенками;



оформление лестницы № 5:

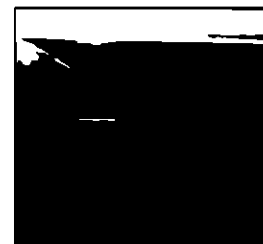
оформление стен – профилированные филенки с гладким «зеркалом»;



оформление подшивки лестничных маршей – профилированные филенки с гладким «зеркалом»;

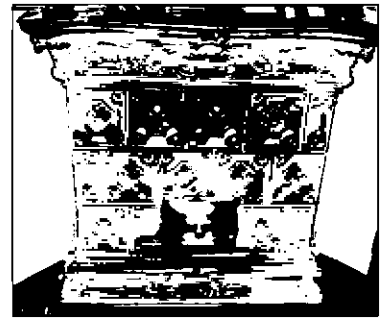
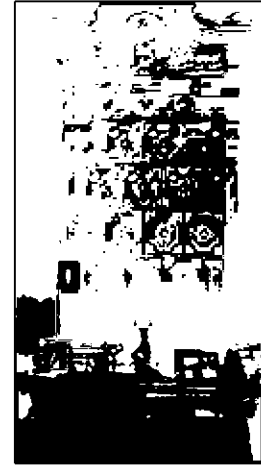


оформление свода лестницы – ребра свода с профилем и треугольными филенками;



квартира № 11, комната 8:

печь – угловая, двухъярусная, с центральным ризалитом, облицована рельефным терракотовым изразцом; фигурная полочка с картушем; дверца топки лагунная; высокий фигурный фронтон; в тимпане картуш в виде вазона. трельяжная сеточка, рокайли; карниз фронтона декорирован волютами и иониками;



оформление потолка – лепной декор: по периметру стен профилированный карниз; в поле плафона лавровая гирлянда в форме трапеции, углы закреплены круглыми медальонами, в поле медальона барельефный женский профиль; в центре розетка в виде зонтика.



	<p>квартира № 4: комната № 3. площадью 32,8 кв.м.:</p> <p>потолок – все поле потолка разбито на филенки профилированными тягами; по периметру потолка – ряд филенок с композицией из фруктов в обрамлении веток, завитков; второй ряд филенок с цветочным и растительным орнаментом; центральная филенка декорирована картушами, завитками аканта, полсвыми цветами;</p> <p>комната № 14 – 24,8 кв.м.:</p> <p>потолок – с лепным декором; по периметру стен широкий фриз и падуга декорированы стилизованными деревьями и цветочными гирляндами; в поле плафона по периметру широкие филенки с геометрическим орнаментом и квадратными розетками; профилированная рама с выкружкой по углам декорирована цветочной гирляндой; по углам - круглые крупные медальоны с женским барельефом; в поле плафона вписана овальная цепочка «жемчуга»; поле между рамой и жемчужником заполнено растительным орнаментом;</p> <p>квартира № 10: комната 23,8 кв.м.:</p> <p>печь - угловая, двухъярусная, на плинте, облицованная рельефными терракотовыми изразцами; плинт с трельяжной решеткой и рокайлями, полочка криволинейная в плане, под полочкой рокайли и веточки; фриз орнаментирован акантом, волютами; наверху фигурное из волют, раковин, рокайлей; фурнитура латунная;</p> <p>квартира № 14: комната 18,00 кв.м.:</p> <p>печь угловая – изразцы коричневого цвета, рельеф, в плане с центральным ризалитом, двухъярусная, с цоколем, без карниза, 1 ярус с "алмазной гранью", в верхней части второго яруса – стилизованный стебель с листьями;</p> <p>комната 22,3 кв.м.:</p> <p>печь угловая – изразцы зеленого цвета, рельеф; в плане с центральным ризалитом, двухъярусная, цоколь с листовыми завитками, изразцы обоих ярусов с композицией из кабашона в завитках и трельяжной сеточки, под полочкой – трельяжная сеточка, завитки, листья, во фризе – кабашон в прорезной раковине на фигурном поле, под карнизом – завитки и листья, на карнизе – листовые завитки, аттик с асимметричным завитком и</p>	
--	---	--

раковиной, акротерии в виде листовых завитков: дверца топки – латунная;

потолок – в стиле неоклассика: в центре композиция круглой формы из геометризованной розетты на веерообразном поле, снаружи которого геометризованный орнамент, заключенная в ромбовидное поле с растительной гирляндой по абрису: на 4-х осях между ромбом и идущей вдоль стен полосой орнамента – медальоны с бантами, в которых изображения женских голов в профиль с греческими прическами и головными уборами;

квартира № 15:

комната 11,40 кв. м.:

потолок – в центре композиция круглой формы из геометризованной розетты на веерообразном поле, снаружи которого геометризованный орнамент, заключенная в ромбовидное поле с растительной гирляндой по абрису: на 4 осях между ромбом и идущей вдоль стен полосой орнамента – медальоны с бантами, в которых изображения женских голов в профиль с греческими прическами и головными уборами;

комната 23,50 кв.м.:

потолок – в центре – композиция из листовых завитков, прорезных раковин, цветов; по периметру – полосы из листовых завитков, по углам – композиции из мелких цветов в листовых завитках, прорезных раковин;

печь угловая – терракота, рельеф: в плане с центральным ризалитом, двухъярусная, цоколь с орнаментом из листовых завитков, трельяжной сеточки; модули обоих ярусов с композицией из розетты в 8-угольной рамке, вписанной в 8-угольное поле; фриз 1 яруса: с композициями из завитков, прорезных раковин в центре, крупных листовых завитков по углам; фриз 2 яруса – с полукруглой повышенной частью, в которой вазон в фигурном поле, прорезная крупная раковина в центре, фланкированные трельяжной сеточкой и листьями; фронтон с двумя листовыми волютами, листьями, в завершении – листья и завитки;

комната № 11. 22.5 кв.м.:

печь – средистенная, одноярусная; облицована белыми рельефными изрощами растительного орнамента; навершие фигурной формы рокайльного рисунка;

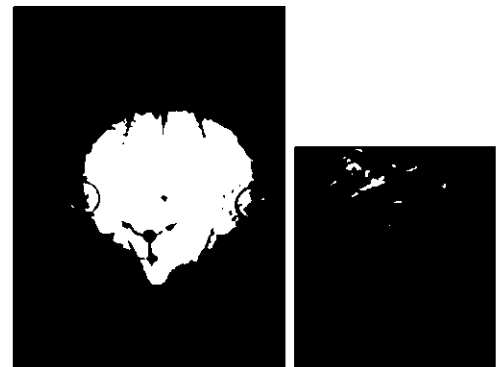
квартира №16:
комната №2 – 20,7 кв.м.
потолок – кессонирован декоративными балками; по углам плафона цветочные розетки;

комната №8 – 15,7 кв.м.
печь – угловая, двухъярусная, терракота; изразцы цветочного орнамента; профилированный венчающий карниз; треугольный фронтон: в тимпане – композиция в виде вазона в обрамлении растительных элементов;

комната №9 – 13,9 кв.м.
потолок – по периметру филенка с усечёнными углами; в поле филёнок – шесть медальонов с женскими головками и цветочные гирлянды;

квартира № 29:
комната № 2 – 22,5 кв.м.:
потолок – с лепным декором; все поле плафона разбито на прямоугольные поля профилированными тягами; угловые и квадратные по сторонам декорированы лиственным орнаментом;

комната № 11 – 8, 5 кв. м.
потолок – с лепным декором; все поле плафона декорировано лавровой гирляндой, скомпонованной в форме ромба; углы ромба закреплены круглыми медальонами с женским профилем;



квартира № 43:

комната № 1 – 28, 7 кв.м.:

потолок - с лепным декором; по периметру стен профилированный карниз, падуга; в поле плафона профилированные тяги; в угловых полях круглые медальоны в обрамлении лавровой гирлянды с реющими лентами и бантом; в поле медальона барельефный женский профиль; в центре фигурная розетка круглого очертания в виде веера;

кухня № 2 – 22,0 кв.м.

потолок – с лепным декором; по периметру стен профилированный карниз, падуга; в поле плафона профилированные фигурные тяги; в центре плафона круглая розетка с картушами.

