



ПРАВИТЕЛЬСТВО САНКТ-ПЕТЕРБУРГА
КОМИТЕТ ПО ГОСУДАРСТВЕННОМУ КОНТРОЛЮ, ИСПОЛЬЗОВАНИЮ
И ОХРАНЕ ПАМЯТНИКОВ ИСТОРИИ И КУЛЬТУРЫ

РАСПОРЯЖЕНИЕ

окуд

21.12.2023

№ 1049-рп

**Об утверждении предмета охраны
выявленного объекта культурного наследия
«Жилой дом (с оградой)»**

В соответствии со статьей 3 Закона Санкт-Петербурга от 12.07.2007 № 333-64 «Об охране объектов культурного наследия в Санкт-Петербурге» и пунктом 3.12 Положения о Комитете по государственному контролю, использованию и охране памятников истории и культуры, утвержденного постановлением Правительства Санкт-Петербурга от 28.04. 2004 № 651, в связи с позицией судов общей юрисдикции относительно нормативного характера правовых актов, утверждающих предмет охраны объекта культурного наследия:

1. Утвердить предмет охраны выявленного объекта культурного наследия «Жилой дом (с оградой)», расположенного по адресу: Санкт-Петербург, 8-я Советская улица, дом 9-13, литера А, согласно приложению к распоряжению.

2. Признать утратившим силу распоряжение КГИОП от 25.05.2016 № 10-207 «Об определении предмета охраны выявленного объекта культурного наследия «Жилой дом (с оградой)».

3. Начальнику отдела государственного реестра объектов культурного наследия Управления государственного реестра объектов культурного наследия обеспечить размещение настоящего распоряжения в электронной форме в локальной компьютерной сети КГИОП и его официальное опубликование.

4. Контроль за выполнением распоряжения возложить на начальника Управления государственного реестра объектов культурного наследия.

Заместитель председателя КГИОП

Г.Р. Аганова

Предмет охраны
выявленного объекта культурного наследия
«Жилой дом (с оградой)», расположенного по адресу:
Санкт-Петербург, 8-я Советская улица, дом 9-13, литера А

№ п/п	Видовая принадлежность предмета охраны	Предмет охраны	Фотофиксация
1	2	3	4
1	Объемно-пространственное решение:	габариты и конфигурация шестизэтажного здания, П-образного в плане с широким курдонером и воротным проездом (по центральной оси) прямоугольного сечения; крыша – местоположение, конфигурация и габариты, включая высотные отметки коньков и карнизов.	 
2	Конструктивная система:	капитальные наружные и внутренние кирпичные стены; отметки плоских междуэтажных перекрытий; исторические лестницы, местоположение, конструкция, тип, габариты, материал ступеней, ограждение.	
3	Объемно-планировочное решение:	объемно-планировочное решение в габаритах исторических капитальных стен.	
4	Архитектурно-художественное решение фасадов:	архитектурно-художественное решение лицевого фасада, выполненное в 1935-1938 гг., по проекту Г.А. Симонова; ограда на оштукатуренном цоколе, с опорами в виде каменных пилонов – местоположение, конфигурация, габариты, рисунок ограды (ажурная кованая решетка в виде цветов с изогнутыми стеблями);	 

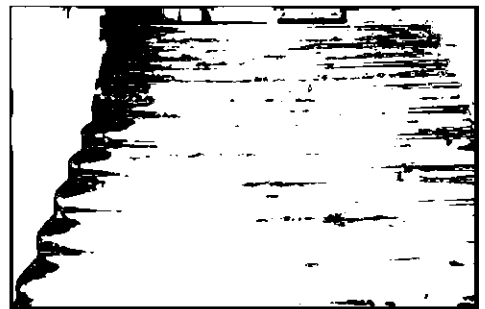
материал и характер обработки фасадной поверхности – декоративная штукатурка с имитацией блоков натурального камня;

дверные проемы – местоположение, конфигурация (прямоугольные) и габариты;



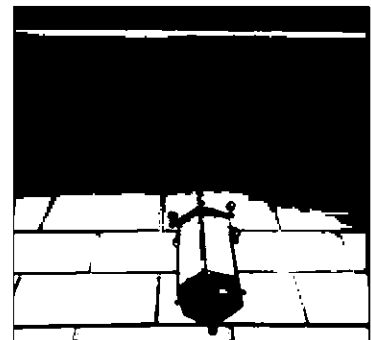
наружная лестница помещения 5-Н – местоположение, конфигурация, габариты, материал ступеней (известняк);

ограждение наружной лестницы – материал, оформление (глухое, оштукатуренное, гладкий поручень, филенка);



оконные проемы – местоположение, конфигурация (прямоугольные, включая витринные окна 1-го этажа, люкарны), габариты;

оформление витринных оконных проемов – полуколонны дорического ордера, прямоугольные ниши, подшивка ниш оформлена профилированными филенками и живописью охристого цвета с геометрическим рисунком, стилизованным под филенки, с розетками в центре;



оформление оконных проемов – фитенки геометрической формы, подоконные карнизы, прямоугольные ниши, каннелированные лопатки, ложная балюстрада, круглые барельефы с изображением колоска пшеницы и геометрического орнамента (в уровне 6-го этажа); фриз с геометрическим орнаментом над окнами 6-го этажа;

оформление трех люкарн – профилированные наличники;

заполнение оконных проемов – материал, рисунок расстекловки, колер окраски (темно-коричневый);

балконы – местоположение (в уровне 3-го, 4-го, 5-го этажей), конфигурация (прямоугольные в плане; по углам в прямоугольных нишах), габариты;

ограждение балконов – материал, рисунок (фигурные балясины, прямоугольные пилоны);

угловые открытые лоджии – местоположение, конфигурация (прямоугольные), габариты;

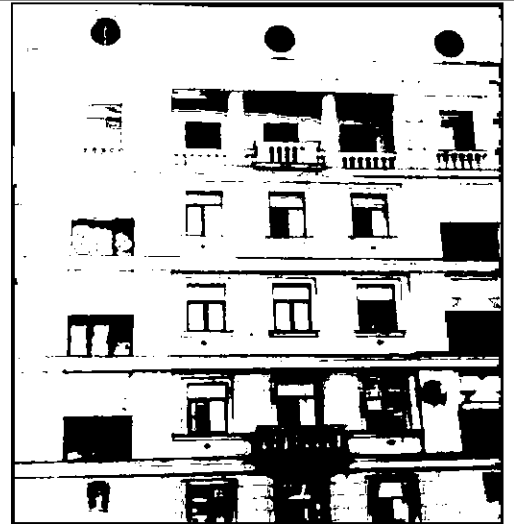
ограждение угловых открытых лоджий – материал, рисунок (фигурные балясины, прямоугольные пилоны);

прямоугольная ниша с балконом – местоположение (в уровне 6-го этажа, по центральной части фасада, на 3 световые оси), конструкция (круглые пилоны), конфигурация (прямоугольный в плане), габариты;

ограждение балкона – материал, рисунок (балясины, прямоугольные пилоны);

воротный проезд – местоположение, конфигурация (прямоугольный), габариты;

оформление воротного проезда – опоры стилизованные под колонны, с базами и капителями;



оформление стен воротного проезда – окрашенная штукатурка, руст;

оформление подшивки воротного проезда – филленка с гладким «зеркалом», периметральный профиль;

на уровне 1-го этажа – пилястры;

на уровне 2-го этажа барельефы с изображением пшеницы;

межэтажные и подоконные профилированные карнизы;

венчающий профилированный карниз;

дворовые фасады:

материал и характер обработки фасадной поверхности – гладкая окрашенная штукатурка;


оконные проемы – местоположение, конфигурация (прямоугольные), габариты;

оформление оконных проемов – ниши, двоянные лопатки;

заполнение оконных проемов – рисунок расстекловки, колер окраски (темно-коричневый);

балконы – местоположение (в уровне 3-го, 4-го, 5-го этажей), конфигурация (прямоугольные в плане), габариты;



	<p>ограждение балконов – материал (металл), рисунок (секции с ажурными стройками);</p> <p>заполнение балконных проемов – рисунок расстекловки, колер окраски (темно-коричневый);</p> <p>межэтажные и подоконные профилированные карнизы;</p> <p>венчающий выносной профилированный карниз.</p>	 The image contains two photographs. The left photograph shows a close-up of a balcony railing with a dark, possibly black, finish and a decorative, lattice-like pattern. The right photograph shows a multi-story building facade with several balconies, illustrating the overall architectural style and the placement of the railings.
--	--	---