



ПРАВИТЕЛЬСТВО САНКТ-ПЕТЕРБУРГА  
КОМИТЕТ ПО ГОСУДАРСТВЕННОМУ КОНТРОЛЮ, ИСПОЛЬЗОВАНИЮ  
И ОХРАНЕ ПАМЯТНИКОВ ИСТОРИИ И КУЛЬТУРЫ

РАСПОРЯЖЕНИЕ

окуд

21.12.2023

№ 1046-рп

**Об утверждении предмета охраны  
выявленного объекта культурного наследия  
«Дом М.Б. Кварта»**

В соответствии со статьей 3 Закона Санкт-Петербурга от 12.07.2007 № 333-64 «Об охране объектов культурного наследия в Санкт-Петербурге» и пунктом 3.12 Положения о Комитете по государственному контролю, использованию и охране памятников истории и культуры, утвержденного постановлением Правительства Санкт-Петербурга от 28.04. 2004 № 651, в связи с позицией судов общей юрисдикции относительно нормативного характера правовых актов, утверждающих предмет охраны объекта культурного наследия:

1. Утвердить предмет охраны выявленного объекта культурного наследия «Дом М.Б. Кварта», расположенного по адресу: Санкт-Петербург, 3-я Советская улица, дом 21/4, литера А, согласно приложению к распоряжению.

2. Признать утратившим силу распоряжение КГИОП от 12.05.2016 № 10-185 «Об определении предмета охраны выявленного объекта культурного наследия «Дом М.Б. Кварта».

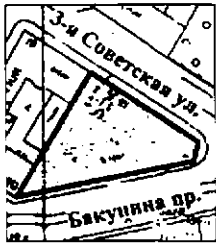


3. Начальнику отдела государственного реестра объектов культурного наследия Управления государственного реестра объектов культурного наследия обеспечить размещение настоящего распоряжения в электронной форме в локальной компьютерной сети КГИОП и его официальное опубликование.

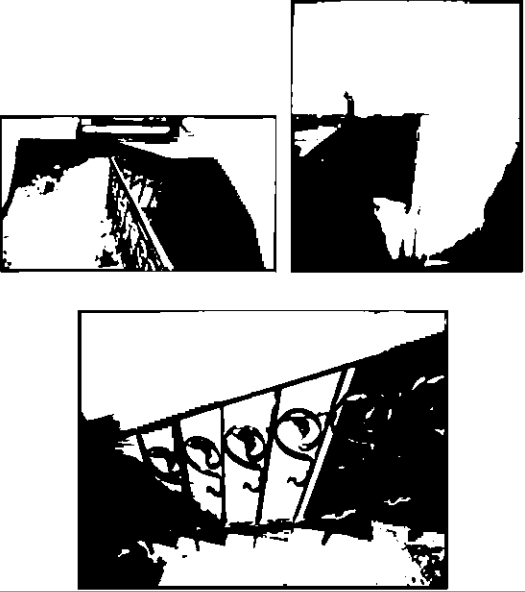

4. Контроль за выполнением распоряжения возложить на начальника Управления государственного реестра объектов культурного наследия.

Заместитель председателя КГИОП

Г.Р. Аганова

Предмет охраны  
выявленного объекта культурного наследия «Дом М.Б. Кварта»,  
расположенного по адресу: Санкт-Петербург, 3-я Советская улица, дом 21/4, литера А

№ п/п	Видовая принадлежность предмета охраны	Предмет охраны	Фотофиксация
1	2	3	4
1	<p>Объемно-пространственное решение:</p>	<p>исторические габариты и конфигурация шестизэтажного здания (включая выступающие объемы эркеров и воротный проезд со стороны 3-й Советской улицы), его градостроительные характеристики в композиционно-планировочной структуре перекрестка проспекта Бакунина и 3-й Советской улицы;</p> <p>конфигурация и габариты крыш (лицевых и дворовых корпусов, включая утраченный купол с центральным полукруглым оконным проемом, с прямоугольным завершением, металлическим ограждением и шпилем в торцевой части здания перекрестка 3-й Советской улицы и проспекта Бакунина), высотные отметки коньков и карнизов;</p> <p>местоположение, конфигурация и габариты исторических дымовых труб.</p>	  

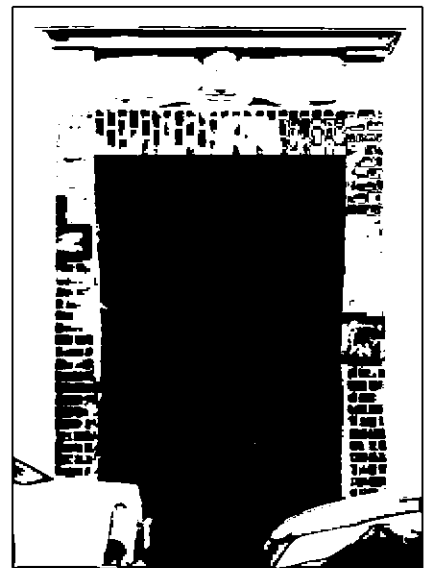
2	<p>Конструктивная система:</p>	<p>кирпичные наружные и внутренние капитальные стены;</p> <p>отметки междуэтажных перекрытий:</p> <p>исторические лестницы: местоположение (лестница по проспекту Бакунина и лестница по 3-й Советской улице), конструкция (на косоурах), тип (двухмаршевые с тремя забежными ступеньками), габариты, материал ступеней (известняк), техника исполнения, материал и рисунок ограждений (кованые секции с волотообразным рисунком).</p>	
3	<p>Объемно-планировочное решение:</p>	<p>объемно-планировочное решение в габаритах исторических капитальных стен.</p>	
4	<p>Архитектурно-художественное решение фасадов:</p>	<p>архитектурно-художественное решение лицевых фасадов по проспекту Бакунина и 3-й Советской улицы в стиле модерн;</p> <p>материал и характер отделки цоколя – известняк;</p> <p>материал и характер обработки фасадной поверхности – сочетание гладкой и фактурной (под шубу, в уровне 2-го этажа) штукатурки и облицовочной керамической плитки охристого цвета в уровне 3-5-го этажей; руст в уровне 2-го этажа;</p> <p>оформление воротного проезда со стороны 3-й Советской улицы (лопатки и стены воротного проезда облицованы керамической плиткой охристого цвета; лопатки, цоколь – облицован известняком; профилированный фриз в завершении стен воротного проезда);</p>	

заполнение воротного проезда (металлические створы с вертикальными стойками, фризом с выкружками и пиками);



местоположение, конфигурация (прямоугольные) и габариты исторических дверных проемов;

оформление дверных проемов (наличники из облицовочной плитки темно-охристого цвета, прямой сандрик на каннелированных кронштейнах; в центре аллегорический погрудный горельеф мужчины с сомкнутыми руками на груди и придерживающий ветви лавра; подшивка дверных откосов выполнена облицовочной плиткой с гладким оштукатуренным полем филенки);



местоположение, конфигурация (прямоугольные), габариты исторических оконных проемов, включая витринные окна 1-го этажа;



оформление оконных проемов (в уровне 2-го этажа: веерный замковый камень; в поле между оконными проемами 3-4-го этажей расположены квадратные ниши с центральным выступом и фактурной штукатуркой («под шубу») и гладким полем между 4-5-м этажами; оконные проемы 5-го этажа в завершении объединены гладким фризом, подоконный карниз; оконные проемы 6-го этажа: гладкий наличник; центральный полуциркульный оконный проем: профилированный наличник с центральным замковым камнем,

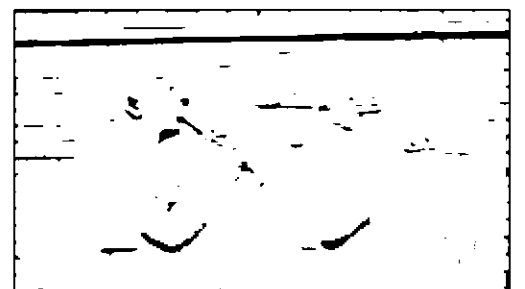
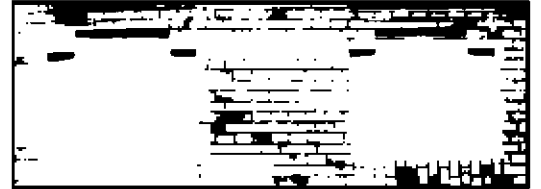


подоконный карниз, фланкирует лепная композиция с группами людей);

заполнение оконных проемов: исторический рисунок расстекловки, цвет (темно-коричневый);

семь эркеров на одну световую ось в уровне 3-5-х этажей – прямоугольные в плане, включая трехгранный с левой стороны по ул. Бакунина, в завершении эркеры увенчаны балконами;

оформление оконных, дверных проемов эркеров и балконов (между оконными проемами 3-4-го и 4-5-го этажей квадратные ниши с центральным выступом и лепной композицией в центре с играющими детьми: мальчик играет на музыкальном инструменте, девочка пускает мыльные пузыри; проемы 6-го этажа: гладкий наличник); заполнение (исторический рисунок расстекловки);



местоположение, конфигурация (прямоугольные в плане) и габариты двух балконов на одну световую ось в уровне 4-го этажа по проспекту Бакунина;

кованое ограждение балконов в уровне 4-го этажа и балконов эркеров в уровне 6-го этажа, включая металлическое ограждение эркера в уровне 3-го этажа в торцевой части здания – вертикальные стойки с листовым орнаментом, фризом с провисающими гирляндами цветочного рисунка и венком перевитым лентами в центральной части композиции;

кованое ограждение французского балкона в торцевой части здания – вертикальные стойки с фризом геометрического рисунка в нижней части, фризом из цветочного орнамента в верхней части и провисающими гирляндами с листьями дуба;

межэтажные и подоконные профилированные карнизы;

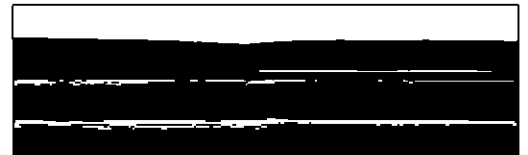
профилированный венчающий карниз с выступом;


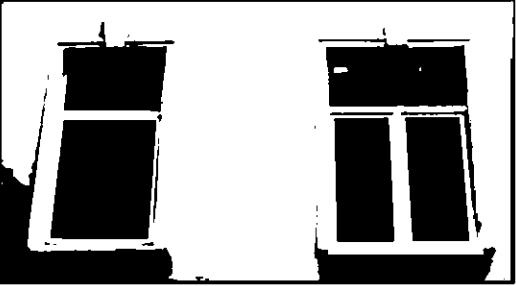

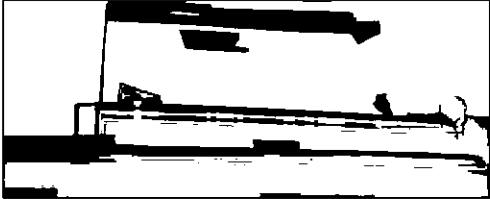


дворовые фасады:

материал и характер отделки цоколя – известняк;

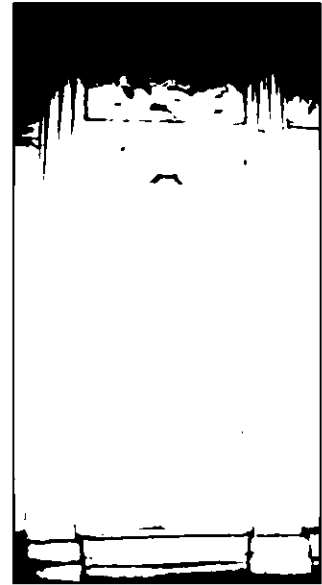
материал и характер обработки фасадной поверхности – гладкая штукатурка;

исторические дверные и оконные проемы – местоположение, конфигурация, габариты;



	<p>оформление оконных проемов (в уровне 1-го этажа со стороны проспекта Бакунина: профилированные наличники, лопатки из облицовочной плитки темного-охристого цвета; в уровне 2-го этажа: профилированные наличники с замковыми камнями в центральной части; в уровне 3-6-го этажей: профилированные наличники);</p> <p>заполнение оконных проемов: исторический рисунок расстекловки;</p> <p>венчающий профилированный карниз с выступом.</p>	   
5	<p>Декоративно-художественная отделка интерьеров</p> <p>вестибюли лестницы по проспекту Бакунина и 3-й Советской улицы;</p> <p>облицовка нижнего яруса стен вестибюлей керамической плиткой охристого цвета;</p>	 

верхний ярус стен вестибюлей оформлен фризом с изображением головок детей, лепные композиции с изображением женских фигур играющих на музыкальных инструментах. Их фланкируют каннелированные пилястры с капителью ионического ордера;



оформление подшивки потолка вестибюлей – гладкое «зеркало» плафона с профилированными периметральными карнизами; поле между вестибюлем и лестничным маршем оформлено профилированной филёнкой, центральной лепной розеткой цветочного рисунка и боковыми розетками;





оформление подшивки лестничных маршей – профилированные филенки с гладким «зеркалом»;

покрытие пола вестибюлей и площадок лестницы – керамическая метлахская плитка, с мотивами растительного рисунка и многолучевых звезд (охристый на светлом фоне);

квартира № 12, комната № 3 – 21,1 кв.м:

печь – угловая, одноярусная, с центральным ризалитом, облицована коричневым глазурованным изразцом; углы и верх закруглены; дверца топки латунная; во фризе венки с лентами и бантом;

квартира № 18:

комната № 15 – 13,6 кв.м, является частью большого зала, разделенного поздними перегородками на две комнаты: №2 и №15;

потолок – с трех сторон (четвертая – поздняя перегородка) профилированная рама, орнаментированная гирляндой из фруктов; угловые лепные композиции в виде цветочных головок на длинных стеблях, собранных в пучок и скрученных в виде волот; в центре композиции женский маскарон;

комната № 1 – 22,9 кв.м:

потолок – по верху стен профилированный карниз; падуга; по периметру потолка профилированные тяги с выкружками по углам; в центре лепная розетка тонкого, ажурного рисунка в виде концентрических, орнаментированных цветочными гирляндами и геометрическим орнаментом, кругов, переплетенных стеблями колосьев, бантами с режущими лентами.

