



ПРАВИТЕЛЬСТВО САНКТ-ПЕТЕРБУРГА
КОМИТЕТ ПО ГОСУДАРСТВЕННОМУ КОНТРОЛЮ, ИСПОЛЬЗОВАНИЮ
И ОХРАНЕ ПАМЯТНИКОВ ИСТОРИИ И КУЛЬТУРЫ
РАСПОРЯЖЕНИЕ

окуд

12.01.2024

№ 13-рп

**Об утверждении предмета охраны
объекта культурного наследия регионального значения
«Дом жилой»**

В соответствии с подпунктом 10 пункта 2 статьи 33 Федерального закона от 25.06.2002 № 73-ФЗ «Об объектах культурного наследия (памятниках истории и культуры) народов Российской Федерации» и пунктом 3.12 Положения о Комитете по государственному контролю, использованию и охране памятников истории и культуры, утвержденного постановлением Правительства Санкт-Петербурга от 28.04.2004 № 651, в связи с позицией судов общей юрисдикции относительно нормативного характера правовых актов, утверждающих предмет охраны объекта культурного наследия:

1. Утвердить предмет охраны объекта культурного наследия регионального значения «Дом жилой», расположенного по адресу: Санкт-Петербург, Каменноостровский пр., 2, согласно приложению к распоряжению.

2. Признать утратившим силу распоряжение КГИОП от 28.07.2014 № 10-438 «Об определении предмета охраны объекта культурного наследия регионального значения «Дом жилой».

3. Начальнику отдела государственного реестра объектов культурного наследия Управления государственного реестра объектов культурного наследия обеспечить размещение настоящего распоряжения в электронной форме в локальной компьютерной сети КГИОП и его официальное опубликование.



4. Контроль за выполнением распоряжения возложить на начальника Управления государственного реестра объектов культурного наследия.

Заместитель председателя КГИОП

Г.Р. Аганова

Предмет охраны
 объекта культурного наследия регионального значения «Дом жилой»,
 расположенного по адресу: Санкт-Петербург, Каменноостровский пр., 2

№ п п	Видовая принадлежность предмета охраны	Предмет охраны	Фотофиксация
1	2	3	4
1	Объемно-пространственное решение:	местоположение (оформляет перекресток Каменноостровского и Кронверкского проспектов) габариты и конфигурация сложного в плане пятиэтажного здания, с воротным проездом со стороны Кронверкского пр.; крыша – габариты и конфигурация;	 <p>The image block contains two parts. The top part is a detailed architectural site plan showing the intersection of Kamenny Ostrovsky Prospekt and Kronverksky Prospekt. It highlights the location of the building with various annotations, including '3.1', 'б.тр.', and 'А'. The bottom part is a black and white photograph of the building's exterior, showing its multi-story facade and classical architectural features.</p>
2	Конструктивная система здания:	наружные и внутренние капитальные стены, лестницы и лестничные клетки; отметки плоских междуэтажных перекрытий (для помещений без архитектурно-художественной отделки); исторические плоские перекрытия (для помещений с архитектурно-художественной отделкой);	

		<p>лестничные клетки – местоположение, габариты, конфигурация в плане; лестницы – габариты, конфигурация (марши к выходам на площадь с забежными ступенями), конструкция маршей на косоурах; ступени и лестничные площадки покрыты терраццо; профили ступеней и подступенков;</p> <p>лестничные ограждения – из прямых вертикальных круглого сечения стоек с нанизанными на них декоративными деталями в виде медальонов с розетками; каждая стойка через одну в завершении и у основания декорирована декоративным элементом стилизованного растительного мотива;</p> <p>поручень – материал (дерево), профиль.</p>	
3	Объемно-планировочное решение:	историческое объемно-планировочное решение в габаритах капитальных стен;	
4	Архитектурно-художественное решение фасадов:	<p>архитектурно-художественное решение в стилистике сталинского классицизма;</p> <p>местоположение, габариты, конфигурация оконных и дверных проемов;</p>	

исторический рисунок расстекловки и цвет (коричневый) заполнения оконных и дверных проемов, их профиль;

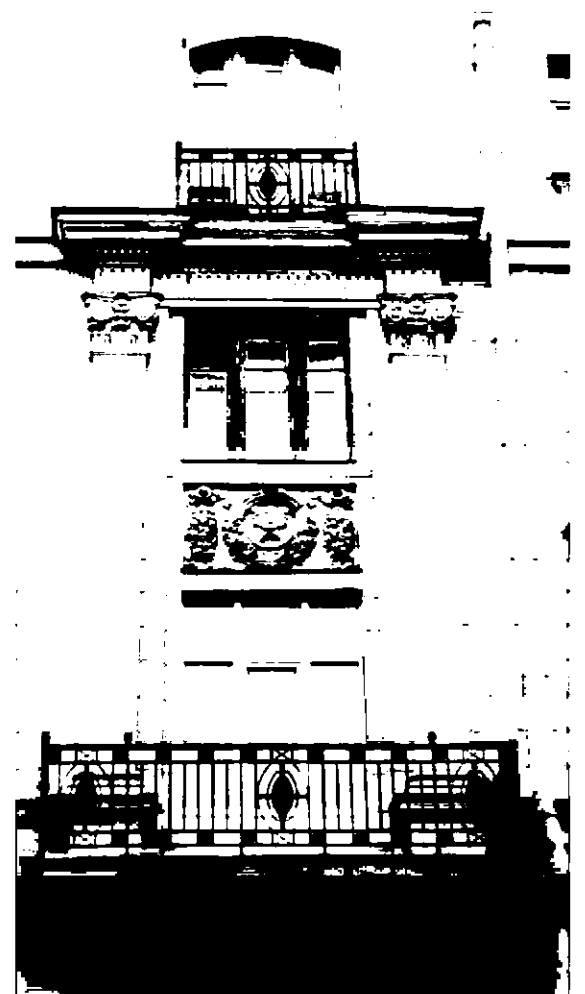
материал и характер фасадной поверхности (цоколь серого гранита с валиком по верхнему краю, обработка фасада штукатурным рустом с подчеркнутыми швами на уровне 1-го этажа, уплощенным штукатурным рустом на высоту 2-5-го этажей; дворовые фасады – известняковый цоколь, гладкая штукатурка),

лицевые фасады – архитектурно-художественные элементы в том числе –

прямые сандрики на кронштейнах над дверными проемами входов;

межэтажные карнизы между 1- 2-м, 2 - 3-м и 4 – 5-м этажами, подоконные карнизы на уровне 2-го и 3-го этажей, пилястры большого ордера с капителями композитного ордера на уровне 3-4-го этажей с отрезками антаблемента над каждой парой пилястр;

балконы на чугунных сдвоенных кронштейнах с чугунными ограждениями на уровне 3-го и 5-го этажей, ограждения французских балконов 3-го этажа, антаблемент с фризом, декорированным пояском иоников, и венчающим профилированным карнизом с модульонами;

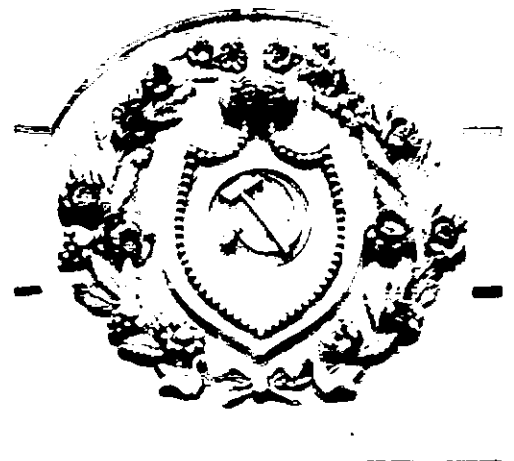


балюстрада на парапете кровли, оформление оконных проемов, в т.ч. окна с лучковыми перемычками, оформленными веерным рустом в 1-м этаже, окна 2-го этажа с замковыми камнями, декорированными овальными медальонами, окна 3-го этажа с прямыми сандриками, лепной декор фасада, включая лепные гирлянды сандриков, рельефные вставки на фасаде между 1-м и 2-м, 3-м и 4-м этажами с растительным орнаментом и картушами с советской символикой.

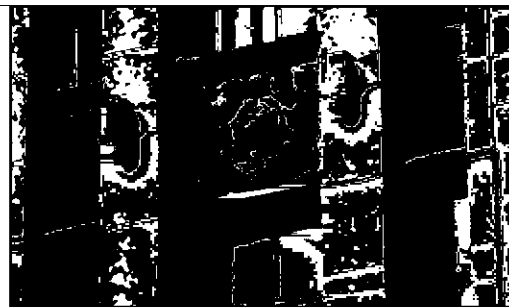
лепные композиции в подоконных простенках первого-второго этажа -

на стилизованном щите изображение серпа и молота, щит обрамляет цветочно-ягодная гирлянда;

в медальоне пшеничный снопок, перевитый лентой, снопок украшен стилизованными цветами;



на вогнутом фасаде, обращенный на площадь - лепные композиции в подоконных простенках третьего-четвертого этажей – центральная между пилястр на стилизованном геральдическом щите изображение пятиконечной звезды, щит уложен на растительные побеги;



две композиции по сторонам – цветочно-ягодные гирлянды с лентами;



в подоконных простенках третьего-четвертого этажей фасадов по Каменноостровскому и Кронверкскому проспектам – на прямоугольном центре в обрамлении стилизованных перевитых колосьев на щите изображение пятиконечной звезды;

дворовые фасады –

межэтажный профилированный карниз и межэтажная тяга простого профиля;



венчающий выносной карниз;

профилированные подоконные доски;

патеры в подоконных простенках первого второго этажей на осях лестничных клеток.

5 Декоративно-художественная отделка интерьеров:

оформление вестибюлей –

дверные заполнения входов с площади – деревянные двустворчатые остекленные – материал, рисунок; рустовка стен;



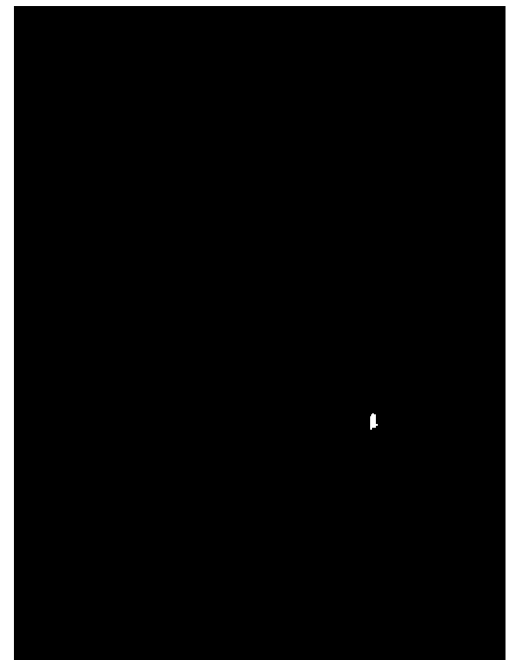
фризы с модульонами и концентрическими розетками; лепной венчающий карниз; потолочные розетки стилизованного растительного орнамента; оформление лестничных клеток - рустовка стен, штукатурная профилировка косоуров и металлических балок с оформлением «жемчужником»;

львиные маскороны по осям балок площадок над входными квартирными проемами;

порталы входных проемов в квартиры – профилированный наличник, прямой сандрик на модульонах с лепной композицией – в профилированной филенке неправильной формы помещен лавровый венок с изображением номера квартиры, венок фланкирован дубовыми побегами и волютообразными завитками.

дверные заполнения в квартиры – одностворчатые, филенчатые, профилированные – материал, рисунок;

помещение магазина со стороны Каменноостровского пр. – профилированное зеркало потолка с лепными композициями в углах в виде стилизованного символического изображения «мирового дерева»;



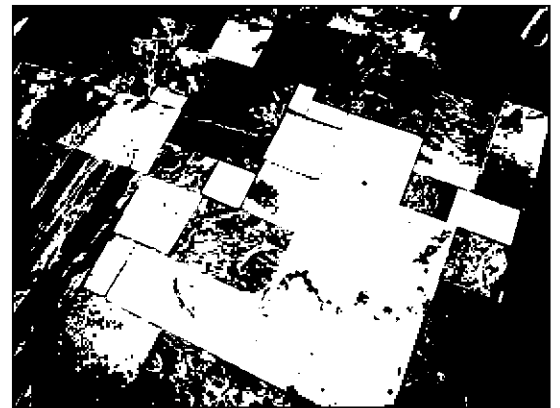
лепной фриз с орнаментом «рыбья чешуя» и стилизованных морских раковин;

оформление потолка:

потолочная розетка из внешнего обрамления в виде концентрически уложенного растительного побега и внутренней стилизованной розетки;

покрытие пола – полихромным камнем;

входной портал в мраморном наличнике с дверными двустворчатыми остекленными заполнениями (материал (дерево, стекло), рисунок), завершен деревянным профилированным карнизом;



профилированный лепной наличник
окна со стилизованными
растительными побегам.

