



ПРАВИТЕЛЬСТВО САНКТ-ПЕТЕРБУРГА
КОМИТЕТ ПО ГОСУДАРСТВЕННОМУ КОНТРОЛЮ, ИСПОЛЬЗОВАНИЮ
И ОХРАНЕ ПАМЯТНИКОВ ИСТОРИИ И КУЛЬТУРЫ
РАСПОРЯЖЕНИЕ

окуд

12.01.2024

№ 19-рп

**Об утверждении предмета охраны
объекта культурного наследия регионального значения
«Дом Тузова И.Л.»**

В соответствии с подпунктом 10 пункта 2 статьи 33 Федерального закона от 25.06.2002 № 73-ФЗ «Об объектах культурного наследия (памятниках истории и культуры) народов Российской Федерации» и пунктом 3.12 Положения о Комитете по государственному контролю, использованию и охране памятников истории и культуры, утвержденного постановлением Правительства Санкт-Петербурга от 28.04.2004 № 651, в связи с позицией судов общей юрисдикции относительно нормативного характера правовых актов, утверждающих предмет охраны объекта культурного наследия:

1. Утвердить предмет охраны объекта культурного наследия регионального значения «Дом Тузова И.Л.», расположенного по адресу: Санкт-Петербург, улица Марата, д. 17, литера А, согласно приложению к распоряжению.

2. Признать утратившим силу распоряжение КГИОП от 05.04.2016 № 10-119 «Об определении предмета охраны объекта культурного наследия регионального значения «Дом Тузова И.Л.».

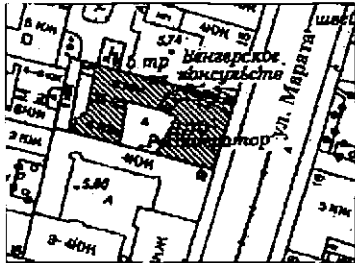


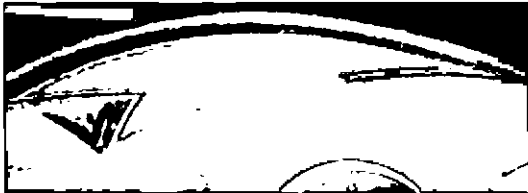
3. Начальнику отдела государственного реестра объектов культурного наследия Управления государственного реестра объектов культурного наследия обеспечить размещение настоящего распоряжения в электронной форме в локальной компьютерной сети КГИОП и его официальное опубликование.

4. Контроль за выполнением распоряжения возложить на начальника Управления государственного реестра объектов культурного наследия.

Заместитель председателя КГИОП

Г.Р. Аганова

Предмет охраны
объекта культурного наследия регионального значения «Дом Тузова И.Л.»,
расположенного по адресу: Санкт-Петербург, улица Марата, д. 17, литера А

№ п.п.	Видовая принадлежность предмета охраны	Предмет охраны	Фотофиксация
1	2	3	4
1	Объемно-пространственное решение:	<p>местоположение, габариты и конфигурация П-образного в плане здания с внутренним двором (включая эркеры лицевого фасада и два воротных проезда);</p> <p>отметка конька крыши, конфигурация (скатная) со стороны лицевого фасада.</p>	 
2	Конструктивная система:	<p>наружные и внутренние капитальные стены;</p> <p>отметки междуэтажных перекрытий;</p> <p>своды подвального этажа;</p> <p>цилиндрический свод с распалубками вестибюля 1ЛК;</p> <p>пологий цилиндрический свод с распалубками перекрытия площадки 1-го этажа лестницы 1ЛК;</p>	 

пологий цилиндрический свод
междуэтажных площадок лестницы 1ЛК:



цилиндрический свод с распалубками
вестибюля 2ЛК:



пологий цилиндрический свод с
распалубками перекрытия площадки 1-го
этажа лестницы 2ЛК:



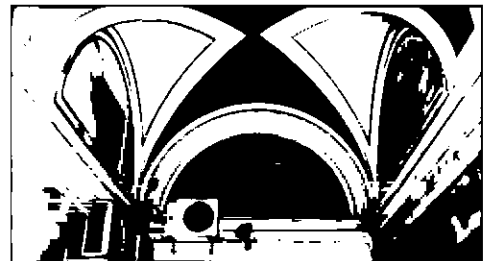
пологий цилиндрический свод с
распалубками междуэтажных площадок
лестницы 2ЛК:



пруссские своды по балкам в завершении
объема лестницы 2ЛК:



цилиндрический свод с распалубками
воротных проездов:

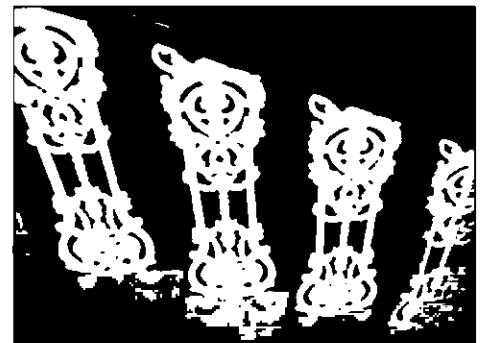






исторические лестницы:

1ЛК, включая лестницу вестибюля – местоположение, конструкция (на косоурах), тип (двухмаршевая), габариты, материал ступеней (известняк; профиль ступеней – валик), техника исполнения, материал и рисунок ограждений (литые фигурные орнаментированные секции растительного рисунка и мотивами розетт):



2ЛК, включая лестницу вестибюля – местоположение, конструкция (на косоурах), тип (двухмаршевая), габариты, материал ступеней (известняк; профиль ступеней – валик), техника исполнения, материал и рисунок ограждений (литые фигурные орнаментированные секции растительного рисунка на львиных ножках):



	<p>3 ЛК – местоположение, конструкция, тип (двухмаршевая), габариты, техника исполнения, материал и рисунок ограждений (кованые секции);</p> <p>4ЛК – местоположение, конструкция, тип (двухмаршевая), габариты, техника исполнения, материал и рисунок ограждений (кованые секции).</p>	
3	<p>Объемно-планировочное решение:</p>	<p>объемно-планировочное решение в помещениях с архитектурно-художественной отделкой.</p>
4	<p>Архитектурно-художественное решение фасадов:</p> <p>архитектурно-художественное решение лицевого фасада по улице Марата, выполненное в формах поздней эклектики с элементами архитектуры ренессанса:</p> <p>симметричная композиция лицевого фасада с двумя ризалитами и эркерами в уровне 2-3-го этажей с боковых флангов здания;</p> <p>материал и характер отделки цоколя – известняк с профилем по верхнему краю;</p> <p>материал и характер обработки фасадной поверхности – окрашенная гладкая штукатурка с крупным квадратным рустом (в уровне цокольного и 1-2-го этажей), сочетание ленточного и кирпичного руста (в уровне 3-4-го этажей);</p> <p>оформление эркеров:</p> <p>в уровне 2-го этажа – коринфские полуколонны на фигурных кронштейнах в виде баз; пилястры на боковых гранях; пилястры и коринфские полуколонны рустованы; двойные оконные проемы с полудиркульным завершением, оформлены архивольтами; над оконными проемами фигурная филенка с лепным картушем в центральной части; на гранях эркера две люкарны, оформленные профилированным наличником и цветочным орнаментом в нижней части; прямоугольные оконные проемы на гранях эркера оформлены профилированными наличниками; в нижней части прямоугольные филенки;</p>	  

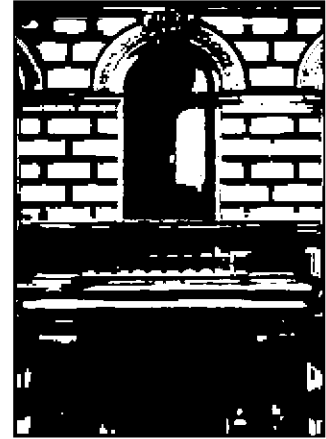
в уровне 3-го этажа – центральный оконный проем прямоугольной формы, фланкирован кариатидами с ионическими пилястрами над головой; на боковых гранях оконные проемы прямоугольной формы, оформлены профилированными наличниками, над оконными проемами лепная композиция из лавровых ветвей, колчан со стрелами; на гранях филенки различной конфигурации: фриз метопов и триглифов, ионики; в завершении разорванный лучковый фронтон; в тимпане пилон увенчанный треугольным фронтоном, в центральной части круглый картуш с вензелем «ИТЛ»;



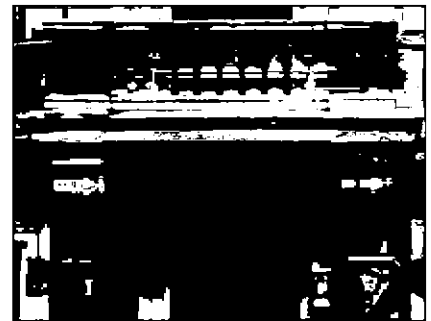
оформление подшивки эркеров – лепной растительный орнамент с акантом, в центральной части картуш с числом «17» и «ложковый» орнамент в центре; по краю фриз из иоников;



историческое местоположение (в уровне 2-го этажа по центральной оси фасада), конфигурация (прямоугольный, на фигурных кронштейнах), габариты балкона;



ограждение балкона – фигурные балясины, угловые прямоугольные тумбы; кронштейны оформлены львиными маскаронами и листовным орнаментом;



историческое местоположение (правый ризалит), конфигурация (с полуциркульным завершением), габариты воротного проезда;

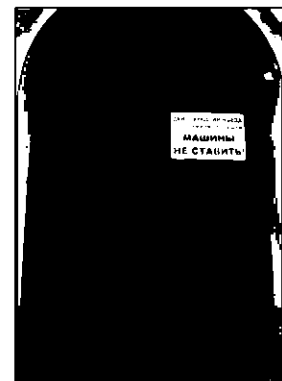


оформление воротного проезда – профилированный наличник, трехчастный замковый камень с маскаронном в виде львиной головы;

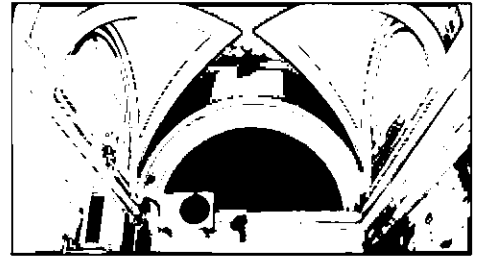


заполнение воротного проезда* – кованые, двухстворчатые, полусветлые; нижняя часть створок – глухая, верхняя – ажурная, с вертикальными стойками, пиками. фризом из колец, пальметт и розетт; ажурная полуциркульная фрамуга с вертикальными стойками и завитками;

* заполнение воротного проезда восстановлено при реставрации 1985-1987 гг.



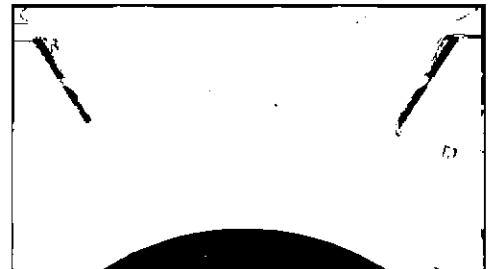
оформление подшивки свода воротного проезда – ребра свода оформлены профилем, в пяте свода профилированный карниз;



историческое местоположение (левый ризалит), конфигурация (с полуциркульным завершением), габариты дверного проема;



оформление дверного проема – профилированный наличник, трехчастный замковый камень с маскароном в виде львиной головы, полуциркульная ниша с филенкой и лепной композицией в виде листьев аканта и картушем с инициалами «ИТ» в центральной части;

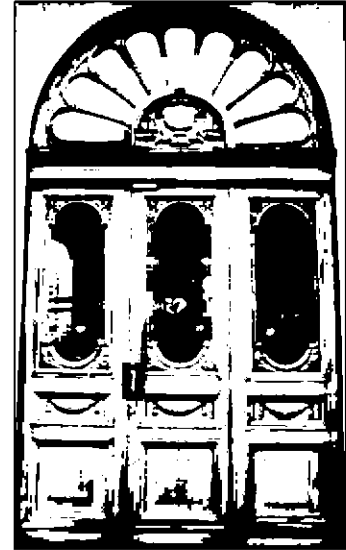


гранитное крыльцо на одну ступень дверного проема с ажурными коваными стойками для очищения обуви – местоположение, конфигурация, габариты;

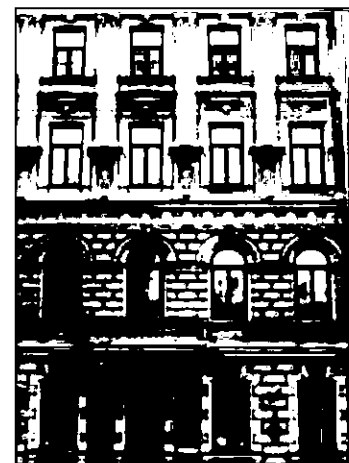


заполнение дверного проема – материал (дуб), конструкция (трехстворчатая, с двумя не створными частями; полусветлое; полуциркулярная остекленная фрамуга), оформление (нижняя часть: глухая, оформленная филенками с резными гирляндами из листьев лавра, перехвачены лентами; верхняя часть: остеклена бемским стеклом*, фигурейные филенки с порезками иоников, по углам виньетки лиственного рисунка; фрамуга веерной расстекловки со стилизованными резными капителями; фрамуга остеклена бемским стеклом; в центральной части резной картуш с лавровыми ветвями и инициалами «ИТ»);

* на момент осмотра бемское стекло отсутствует;



местоположение, конфигурация (прямоугольные, с полуциркулярным завершением, включая оконный проем воротного проезда), габариты оконных проемов;



оформление оконных проемов:
в уровне цокольного этажа – штукатурные
гладкие наличники с профилем по краям;

кованные ажурные* решетки оконных
проемов цокольного этажа. с рисунком из
стоек, растительных элементов и завитков.

* кованые ажурные решетки восстановлены при
реставрации 1985-1987 гг.



в уровне 1-го этажа – штукатурные
профилированные наличники с
центральным трехчастным замковым
камнем с львиным маскаронем,
подоконные карнизы на фигурных
кронштейнах, в подоконном пространстве
прямоугольные филенки.



оформление оконного проема воротного
проезда – штукатурный профилированный
наличник;



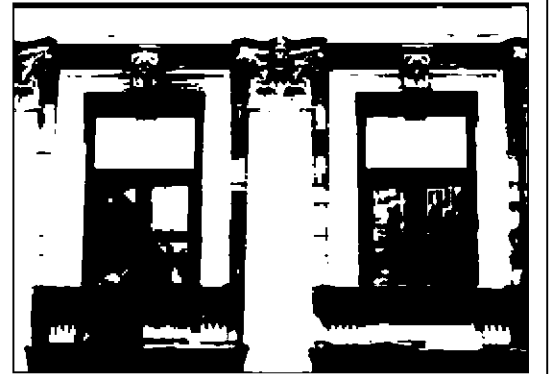
в уровне 2-го этажа – штукатурные
профилированные наличники, архивольт
оформленный фризом лавровых гирлянд и
замковым камнем с женскими и мужскими
маскаронами, в основании архивольтов
раскрепованный фриз с патерами, в
подоконном пространстве прямоугольные
филенки;



в уровне 3-го этажа – штукатурные профилированные наличники, подоконные карнизы на стилизованных «кронштейнах», оформленных розетками, в завершении прямые сандрики, поле под сандриками оформлено прямоугольными филенками с лепной композицией из ветвей лавра и картушем в центральной части;



в уровне 4-го этажа – штукатурные профилированные наличники и замковые камни, оформленные листьями аканта, подоконные карнизы со стилизованными «кронштейнами», в подоконном пространстве прямоугольные филенки;



оформление оконных проемов ризалитов в уровне 4-го этажа – оконные проемы фланкированы пилястрами, в между оконном пространстве ниша с полуциркульным завершением с раковиной в центре; над оконными проемами прямоугольные филенки с лепной композицией из цветочного орнамента и вазонами в центре;



заполнение оконных проемов* – исторический рисунок расстекловки, материал (дерево), цвет;

* исторический рисунок расстекловки оконных проемов эркеров в уровне 3-го этажа на момент осмотра утрачен;

местоположение, конструкция, материал исторических фигурных кованых флагодержателей в уровне 2-го этажа;

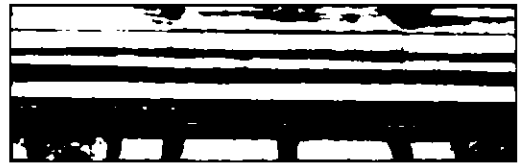


вертикальные и горизонтальные членения фасада:

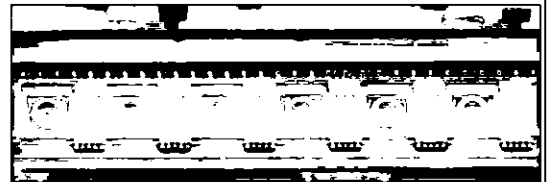
пилястры на уровне 3-4-го этажа в простенках окон, оформление – капители композитного ордера с базой, на высоких постаментах с растительным орнаментом, грифонами и вазоном в центральной части. каннелированный фуст капители с фризом меандра:



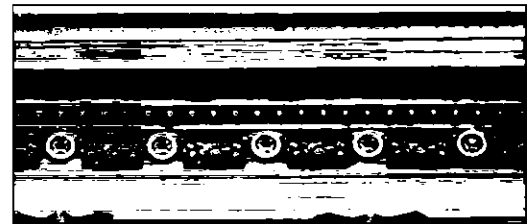
многопрофильный карниз с иониками между 1-м и 2-м этажами;



фриз с триглифами и метопами между 2-м и 3-м этажами, профилированный карниз с небольшим выступом и порезкой иоников;



венчающий профилированный карниз с выступом, иониками и фризом из гирлянд с круглыми модульонами;



в завершении фасада – аттик, над центральной частью в виде балюстрады с фигурными балясинами и прямоугольными тумбами, по бокам глухой, оформленный филёнками различной конфигурации;

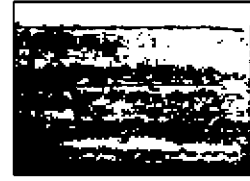


дворовые фасады:

материал и характер отделки цоколя – известняк;

материал и характер обработки фасадной поверхности – гладкая штукатурка. в уровне цокольного и 1-го этажей дощатый руст*;

* на момент осмотра руст утрачен;

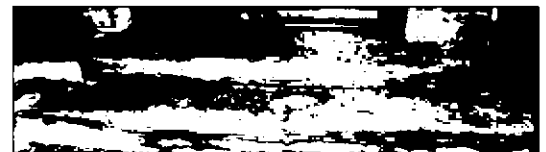


местоположение, конфигурация (прямоугольные), габариты, исторических дверных проемов;

оформление дверного проема 2ЛК (штукатурный профилированный наличник);





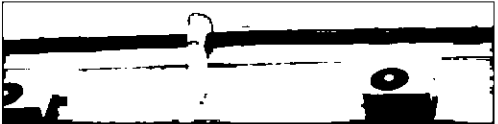


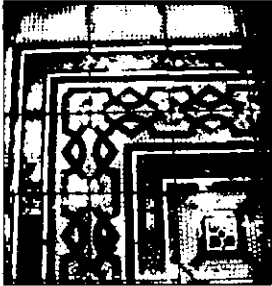
известняковое крыльцо на две ступени дверного проема 2ЛК – местоположение, конфигурация, габариты;



местоположение, конфигурация (прямоугольные, с лучковыми перемычками ризалита лестничного объема, включая полукруглый оконный проем воротного проезда), габариты, исторических оконных и дверных проемов;

оформление оконных проемов (штукатурные профилированные рамочные наличники; штукатурные профилированные наличники выступающего лестничного ризалита лицевого корпуса);



	<p>оформление воротных проездов – профиль по верхнему краю, стилизованный под архивольт;</p> <p>профилированный карниз между 1-2-м этажами;</p> <p>венчающий профилированный карниз.</p>	  
<p>5 Декоративно-художественная отделка интерьеров, предметы декоративно-прикладного искусства:</p>	<p>вестибюль лестницы 1ЛК;</p> <p>тамбур – местоположение, конфигурация (прямоугольный в плане), конструкция (двухчастный), габариты;</p> <p>оформление потолка тамбура – облицовано деревянной филенчатой панелью, материал (дуб);</p> <p>покрытие пола тамбура – мозаичная полихромная метлахская плитка, геометрического и растительного орнамента;</p>	  

внутреннее дверное заполнение тамбура – материал (дуб), конструкция (трехстворчатое, с двумя боковыми нестворными частями), оформление (нижняя часть: глухая, оформленная филенками; верхняя часть: остеклена бемским стеклом*, фигурейные филенки с порезками иоников, по углам виньетки лиственного рисунка):

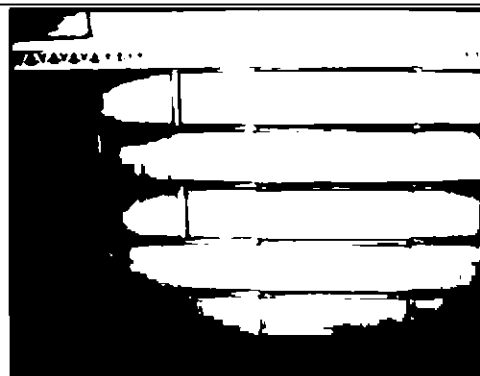
* на момент осмотра бемское стекло отсутствует;

фурнитура – латунные петли «цилиндры», ручка типа «скоба»;

оформление сводов вестибюля – по ребрам распалубок штукатурные профили, распалубки росписаны филенками, в парусах свода и основании свода полихромная живопись акантового орнамента в бежевых и зеленых тонах, историческое колористическое решение;



оформление стен вестибюля – пилястры, штукатурный руст, более выступающий в нижней части. фриз полихромной росписи растительного рисунка (пальметты), верхняя часть стены оформлены периметральным профилированным карнизом с фризом полихромной росписи растительного рисунка (пальметты), историческое колористическое решение;



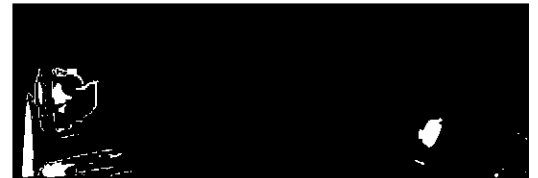
покрытие пола вестибюля – мозаичная полихромная метлахская плитка, геометрического и растительного орнамента;



оформление стен лестницы – поверхность стен разбита профилированными тягами на филенки различной конфигурации; гладкие зеркала филенок обрамлены живописным контуром; по углам – альфрейная роспись растительного рисунка, историческое колористическое решение;



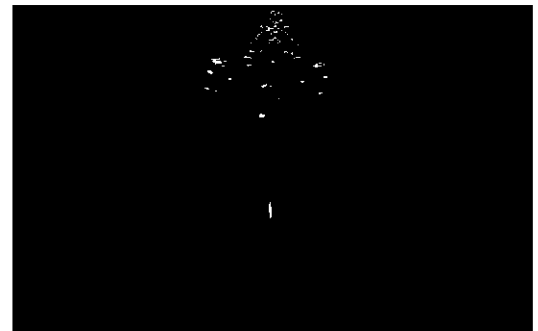
оформление подшивки площадок лестницы – по ребрам распалубок штукатурные профили, в уровне 1-го этажа поле сводов расписано под филенки, историческое колористическое решение:



оформление подшивки лестничных маршей – нижняя поверхность маршей оштукатурены, края ступеней и косяков профилированы;



оформление плафона лестницы – центральная часть плафона оформлена розеткой растительного рисунка с листьями аканта и пальметтами; периметральные профилированные тяги; падуга; по углам плафона лепные композиции из раковин с растительным орнаментом:



дверные проемы лестничных площадок – местоположение, конфигурация (прямоугольные), габариты;

заполнение дверных проемов – материал (дерево), конструкция (двустворчатые, глухие), оформление (дверное полотно на четыре филенки, деревянный профилированный наличник);



оконные проемы второго света на лестничных площадках 2-4-го этажей – местоположение, конфигурация (парные, прямоугольные), габариты;

оформление оконных проемов второго света – объединены общим наличником; фланкированы пилястрами, подоконной полочкой, в завершении композиции антаблемент;

заполнение оконных проемов – историческая расстекловка, материал* (дерево);

* материал заполнения утрачен;

покрытие пола лестничных площадок – мозаичная полихромная метлахская плитка, геометрического и растительного орнамента;



лестница 2ЛК:

оформление сводов вестибюля – по ребрам распалубок штукатурные профили, распалубки расписаны филенками, историческое колористическое решение;



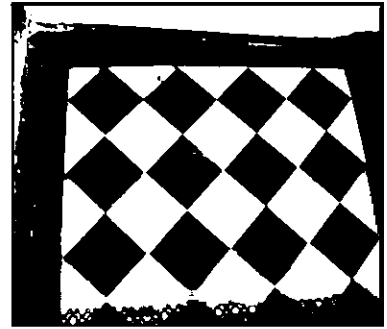
оформление стен вестибюля – стены расписаны под филенки различной конфигурации, в завершении стен композиции с растительным орнаментом и завитками, историческое колористическое решение;



заполнение проема между вестибюлем и лестницей – материал (дерево), конструкция (двусворчатое, полусветлое с полуциркулярной фрамугой), оформление (нижняя часть дверного полотна – глухая, оформленная филенками; верхняя часть – остеклена сдвоенными полуциркулярными арками; трехчастная остекленная фрамуга):



покрытие пола вестибюля – метлахская плитка, геометрического рисунка, темно-коричневого и охристого цвета:



оформление стен лестницы – стены расписаны под филенки различной конфигурации, в завершении стен композиции с растительным орнаментом и завитками, историческое колористическое решение:



оформление подшивки площадок лестницы – по ребрам распалубок штукатурные профили, поле сводов расписано под филенки, историческое колористическое решение:



оформление подшивки лестничных маршей – нижняя поверхность маршей оштукатурены, края ступеней и косяков профилированы;

дверные проемы лестничных площадок – местоположение, конфигурация (прямоугольные), габариты;

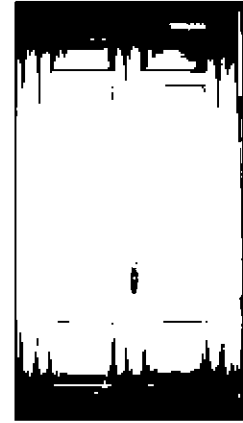
заполнение дверных проемов – материал (дерево), конструкция (двустворчатые, глухие), оформление (дверное полотно на четыре филенки, деревянный профилированный наличник);

покрытие пола площадок лестницы – метлахская плитка, геометрического рисунка, темно-коричневого и охристого цвета;

оформление плафона лестницы – профилированный периметральными карниз, поле сводов оформлено филенками, ребра сводов профилированная тяга, гладкие зеркала филенок обрамлено живописным контуром, историческое колористическое решение;

помещение 6-Н (4):

оформление потолка – поле плафона акцентировано центральной овальной лепной розеткой с растительным орнаментом, листьями аканта, вазонами; периметральными профилированными тягами; по углам лепные композиции с цветочным орнаментом в прямоугольных рамах;



оформление стен – профилированный карниз с «сухариками», нижняя часть стен оформлена прямоугольными филёнками;

проем* – местоположение (в помещении 6-Н(3) на южной стене), конфигурация (повышенная плоская перемычка со скругленными углами), габариты, оформление (деревянное, профилированное);

* на момент осмотра проем зашит, стены обшиты гипроком, для осмотра недоступно;

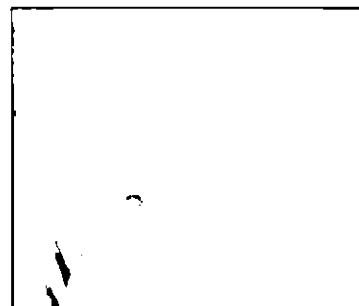
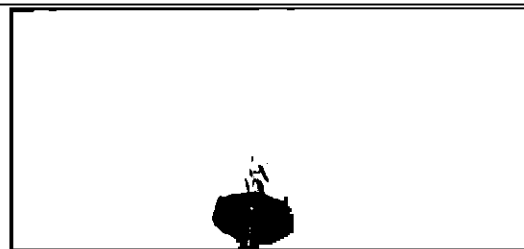
дверные проемы – местоположение, конфигурация (прямоугольные), габариты;

заполнение дверных проемов – материал (дерево), конструкция (двустворчатое, одностворчатое, глухое), оформление (дверное полотно на четыре филёнки, деревянный профилированный наличник);

дверные ручки типа «фаль», два комплекта, материал (латунь);

помещение 6-Н (5):

оформление потолка – центральная ромбовидная розетка цветочного орнамента, перевитые венком из цветов колчан со стрелами и факел, на продольной оси – раковины, вазоны, по углам фигурные филёнки с композицией из вазонов с цветочным орнаментом, раковинами и листьями аканта; по периметру фриз из гильош; падуга с периметральными карнизами;



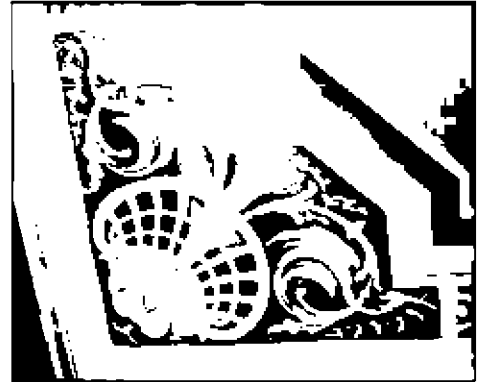
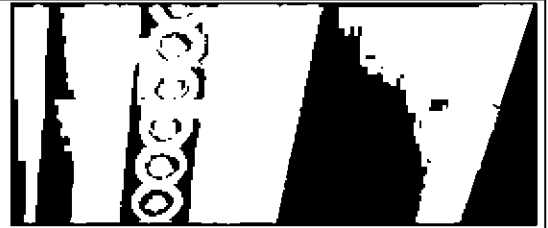
дверной проем – местоположение, конфигурация (прямоугольный), габариты;

заполнение дверного проема – материал (дерево), конструкция (двустворчатое, глухое), оформление (дверное полотно на четыре филенки, деревянный профилированный наличник);

дверные ручки типа «фаль», два комплекта, материал (латунь);

помещение 11-Н (4):

оформление потолка – центральная розетка овальной формы с орнаментом из листьев аканта, маскаронами и трельяжной сеткой; периметральные профилированные тяги, падуга;



помещение 9-Н (4):

оформление потолка – гладкий плафон с центральной круглой розеткой растительного рисунка с ложковым орнаментом, цветущим акантом, розетками и вазами с гирляндами цветочного рисунка; периметральные тяги с гладким фризом и фигурными филенками с лепной композицией из раковин и лиственного орнамента;

проем* – местоположение (в помещении 9-Н(3), в западной стене), конфигурация (повышенная плоская перемычка со скругленными углами), габариты, оформление (деревянное, профилированное);

* на момент осмотра проем зашит;

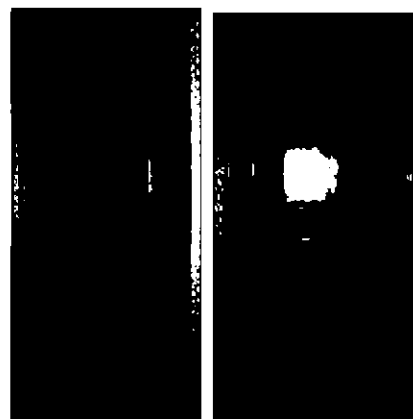
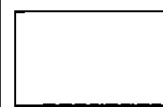
помещение 9-Н (6):

оформление потолка – центральная круглая розетка с рисунком из листьев аканта и порезкой «бусы», по периметру профилированные тяги;

дверные проемы – местоположение, конфигурация (прямоугольные), габариты;

заполнение дверных проемов – материал (дерево), конструкция (одностворчатое, глухое), оформление (дверное полотно на четыре филенки, деревянный профилированный наличник; альфрейная роспись под дерево);

дверные ручки типа «фаль», два комплекта, материал (латунь);

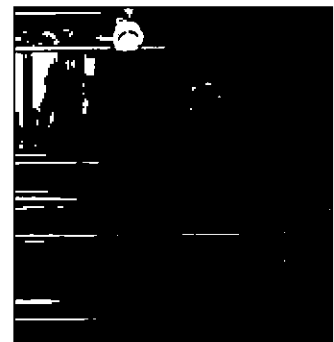
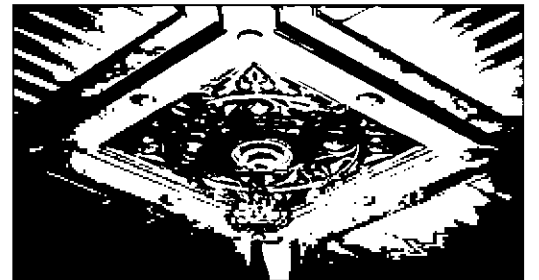
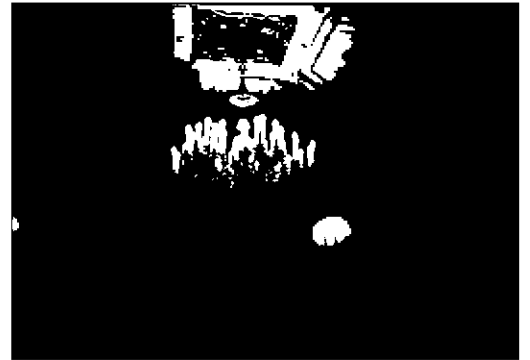
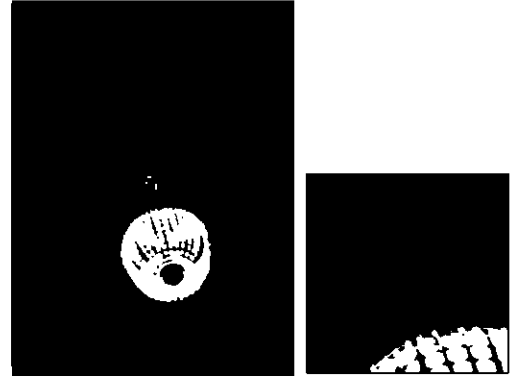


помещение 9-Н (7):

оформление потолка – центральная розетка с рисунком из листьев аканта. по периметру профилированные тяги;

помещение 9-Н (8):

оформление потолка – лепная композиция, имитирующая резьбу из ценных пород дерева: зеркало плафона разделено на пять частей кессонами, в центральной части квадрат и четыре угловых фигурных, периметральный фриз с квадратными кессонами в центральной части и по углам, поле кессонов оформлено розетками; центральный кессон оформлен листьями аканта, пальметтами; четыре фигурных поля декорированы под «вагонку», ориентированную диагонально; в угловых и центральных кассетах фриз геометрического орнамента; на ребрах кессонов маленькие цветочные розетки; фриз с консолями; лепнина позолочена; историческое колористическое решение;



оформление стен – периметральный карниз с альфрейной росписью, имитирующей резьбу из ценных пород дерева: лепные кронштейны с прямоугольными живописными филенками между, имитирующие инкрустацию; средняя часть стен оформлена - альфрейная роспись (рисунок и колорит); цокольная часть стен оформлена росписью, имитирующей панели из ценных пород дерева*;

* на момент осмотра на стены в средней части наклеены тканевые обои; цокольная часть стен защита деревянными панелями;

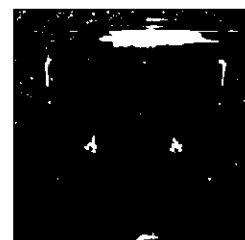
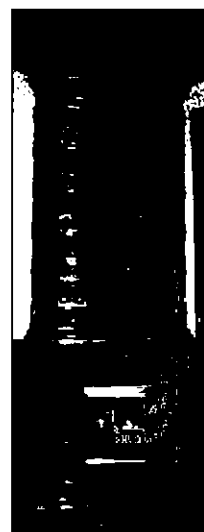


оформление оконных откосов – альфрейная роспись под дерево;

подоконники – местоположение, конфигурация (прямоугольной формы с профилем по краю), габариты, оформление (альфрейная роспись под дерево);



печь – угловая, двухъярусная, облицована глазурированным изразцом коричневого цвета с рельефным орнаментом; профилированная полочка с орнаментальным поясом; сверху раскрепованный карниз с фигурным навершием с тремя фиалками на выступах; дверца топки латунная, навесная двухстворчатая с двумя круглыми ручками рельефной орнаментированной поверхности; сверху на латунной обводке гравированная марка: «В. Теплова. Тула»;



дверные проемы – местоположение, конфигурация (прямоугольный), габариты;

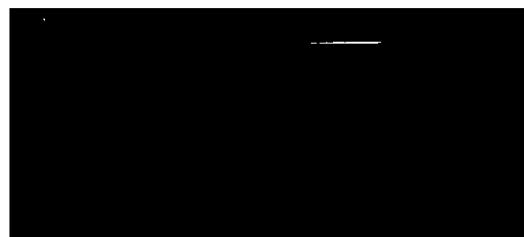
заполнение дверных проемов – материал (дерево), конструкция (двустворчатое, одностворчатые, глухое), оформление (дверное полотно на четыре филенки, деревянный профилированный наличник);

дверные ручки типа «фаль», два комплекта, материал (латунь);

покрытие пола – наборный паркет из ценных пород дерева с фризом геометрического рисунка;

помещение 9-Н (33):

оформление потолка – центральная овальная филенка с растительным орнаментом, розетками и вазонами; поле плафона: фигурная филенка; периметральный фриз с профилем, прямоугольными филенками порезками иоников, поле филенок оформлено растительным, цветочным орнаментом и пальметтами, лепнина позолочена; историческое колористическое решение;



оформление стен – периметральный фриз с дентикулами, меандром, позолоченные тяги; рамочное обрамление крупных участков стен – тонкие золоченые пояски; декор в рамах – рисунок и колорит отделки*; цокольная часть стен акцентирована позолоченным фризом «шнура»; историческое колористическое решение;

* в настоящее время оформление выполнено в технике альфрейной росписи.



оформление арочного проема в эркер – софит коробовой арки оформлен позолоченными штукатурными тягами и полихромной живописью из листьев аканта, розетт, картушем и маскаронами; историческое колористическое решение;



покрытие пола – наборный паркет из ценных пород дерева, рисунок из диагонально расположенных квадратных щитов с растительным орнаментом, по периметру помещения орнаментальный фриз;

камин – средистенный, одноярусный, из черного с желтыми прожилками мрамора; топка фланкирована стилизованными филленчатыми пилястрами; портал каминя обшит латунью; во фризе пальчиковый орнамент; полочка, профилированная с выносом;

печь – угловая, двухъярусная, с зеркалом; отделка керамическая, рельефная; углы нижнего яруса декорированы гермами; лепка расколорована и позолочена; портал арочный, с профилем по периметру и орнаментированным замком; ярусы разделены филленчатым фризом и раскрепованной полочкой; дверца топки латунная, с круглой ручкой; боковые части лицевой стороны верхнего яруса и фриз с рельефным золоченым растительным орнаментом; в завершении фигурный карниз и лучковый фронтон с рельефом в тимпане; историческое колористическое решение;





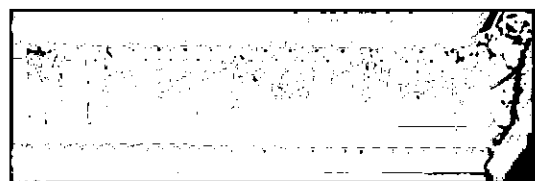
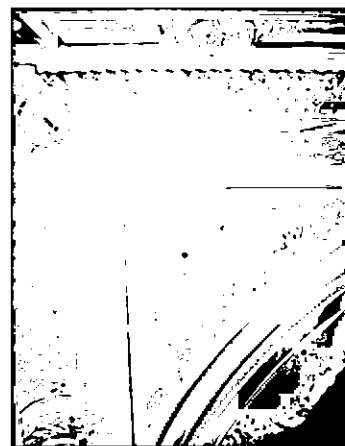
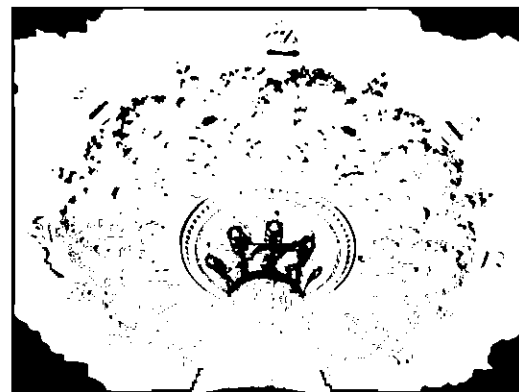
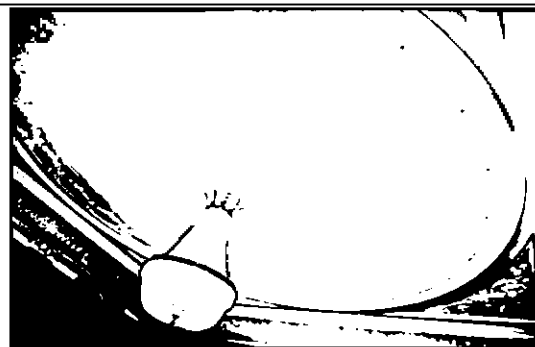
дверные проемы – местоположение, конфигурация (прямоугольные), габариты;

заполнение дверных проемов – материал (дерево), конструкция (двустворчатое, одностворчатые, глухое), оформление (дверное полотно на четыре филенки, деревянный профилированный наличник);

дверные ручки типа «фаль», два комплекта, материал (латунь);

помещение 9-Н (31):

оформление потолка – лепная композиция: поле плафона оформлено профилированными тягами, круглое «зеркало» с порезкой листового орнамента и треугольными филенками по углам; в центре круглая лепная розетка с гирляндами цветочного рисунка, листьями аканта и расходящимися от центра факелами, колчаны со стрелами; по краю круглого зеркала гирлянды цветочного рисунка, перевитые лентами; в угловых треугольных филенках лепная композиция из лиры с листовым орнаментом и акантом; по краю плафона фриз с пальметтами и цветочным орнаментом перевитый лентами; лепнина позолочена; падуга разбита на прямоугольные филенки с лепными композициями из гирлянд цветочного орнамента, музыкальных инструментов, стилизованных консолей в виде акантовых листьев, на фоне трельяжной сетки; по углам композиция из стилизованных картушей с растительным орнаментом и музыкальными инструментами, шляпами, колчана со стрелами и факела; лепнина на падуге позолочена; историческое колористическое решение;



оформление стен – лепная композиция: стены разбиты филенками на прямоугольные зеркала; цокольная часть стен оформлена прямоугольными «лежащими» филенками; между нижней и верхней частью стены профиль; верхняя часть стен – прямоугольные филенки с лепными панно с орнаментом из аканта, ваз, цветочных гирлянд, лавровых ветвей; в верхней части филенок маскароны в картушах; в простенках между окнами – настенные зеркала в штукатурных профилированных рамах с лучковым завершением, лепными элементами и



порезками растительного орнамента; лепной декор позолочен; над дверными проемами расположены десюдепорты в виде прямоугольных филенок с валютами по углам, поле филенок оформлено картушем с листовным орнаментом, в центре картуша вензель «И.Т.»; историческое колористическое решение:

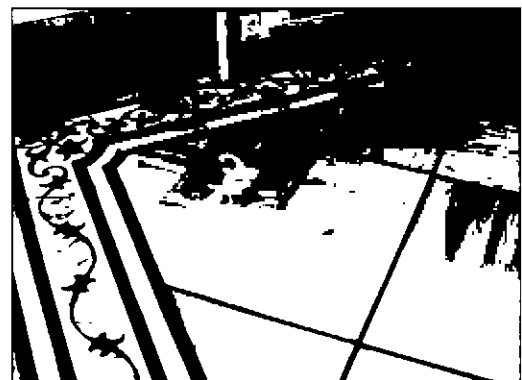


проем* – местоположение (в помещение 9-Н (30)), конфигурация, габариты, оформление (широкий с закругленными верхними углами и приподнятой на двух лепных кронштейнах центральной плоской перемычкой; проем оформлен профилированным штукатурным наличником с порезкой листовного орнамента (акант) и «бусы»; над углами проема – кронштейны с лавровыми ветками, позолота);

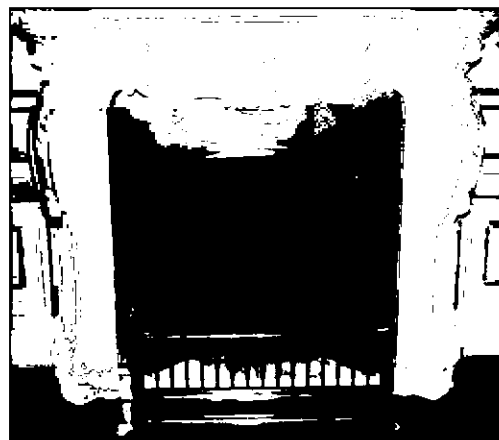
* на момент осмотра проем зашит;



покрытие пола – наборный паркет из ценных пород дерева, по периметру фриз растительного орнамента, диагонально расположенные щиты квадрата;



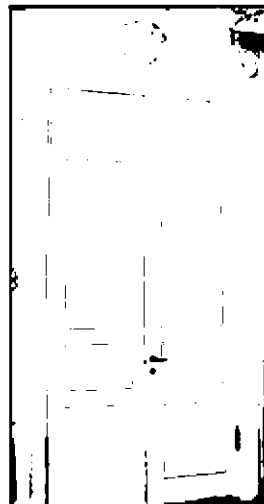
камин с зеркалом – средистенный, двухъярусный, белого мрамора с резным декором в стиле второго рококо, венчающим раковины и аканты; полочка серовато-белого мрамора с профилированной кромкой и выкружками по углам; угловые части декорированы орнаментированными консолями; портал камина обшит латунью; топка выложена кирпичом с чугунной решеткой для дров; доска перед камином и ограждение сквозного рисунка – латунные; верхний ярус с прямоугольным зеркалом с арочным завершением, в лепной орнаментальной раме в стиле второго рококо; лепка окрашена, позолочена; зеркало цельное; в завершении лепная композиция, фриз и карниз раскрепованы, поддерживаются консолями; историческое колористическое решение;



дверные проемы – местоположение, конфигурация (прямоугольные), габариты;

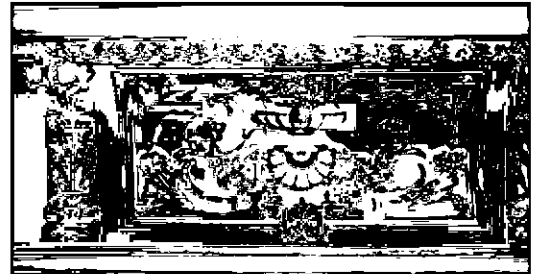
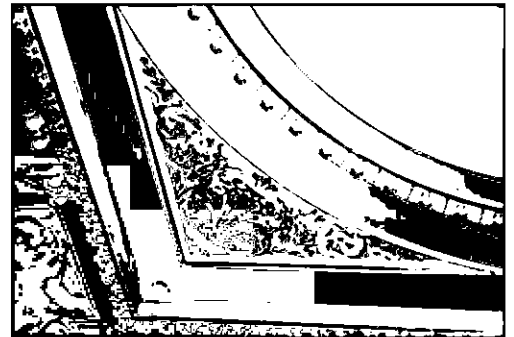
заполнение дверных проемов – материал (дерево), конструкция (двухстворчатые, глухие), оформление (дверное полотно на четыре филенки; фигурные наличники с листовным орнаментом);

дверные ручки типа «фаль», два комплекта, материал (латунь);



помещение 9-Н (30):

оформление потолка – плоский с падугой, лепным декором: плафон оформлен фигурной филенкой, калевки филенки с порезкой растительного орнамента, в центре розетка овальной формы с маскаронами, листьями аканта, розетками, трельяжной сеткой и орнаментом, стилизованным под картуш; по углам треугольные филенки с лепным орнаментом из пальметт, розетками и акантовых завитков; по периметру плафона фриз с профилем и порезкой лиственного, цветочного орнамента; падуга оформлена прямоугольными филенками с лепной композицией из вазона, лиственным, цветочным орнаментом с завитками канта, стилизованные парные консоли с листьями аканта и раковинами по углам; лепнина позолочена; историческое колористическое решение;



оформление стен – профилированные филенки, в завершении стен профилированная тяга, лепнина позолочена; историческое колористическое решение;

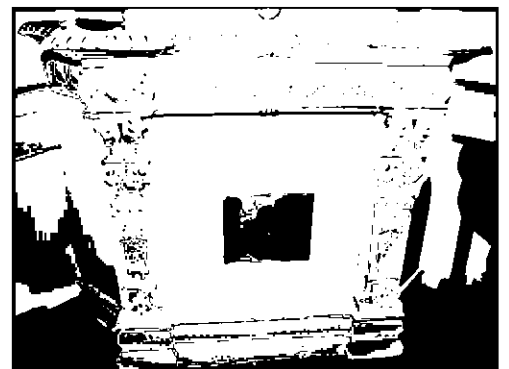
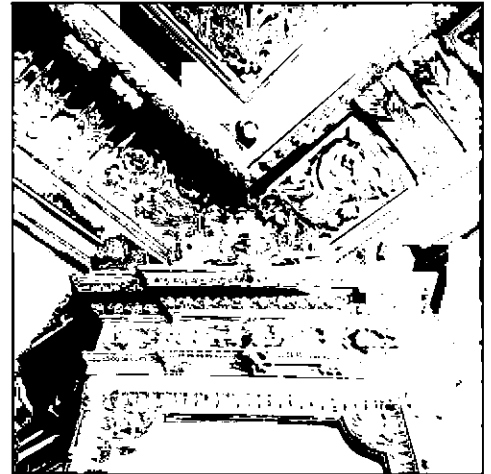
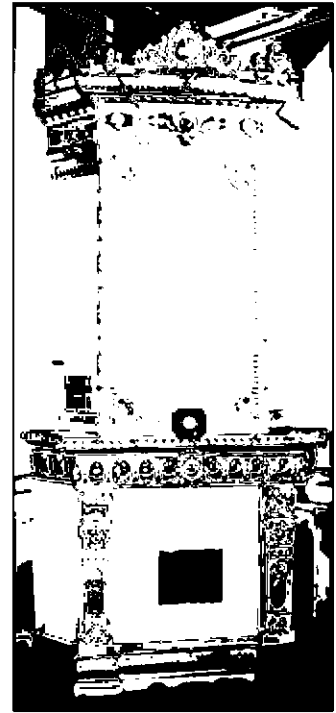
дверной проем – историческое местоположение, конфигурация (прямоугольный), габариты;

заполнение дверных проемов – материал (дерево), конструкция (двустворчатый), оформление;

дверные ручки типа «фаль», два комплекта, материал (латунь);

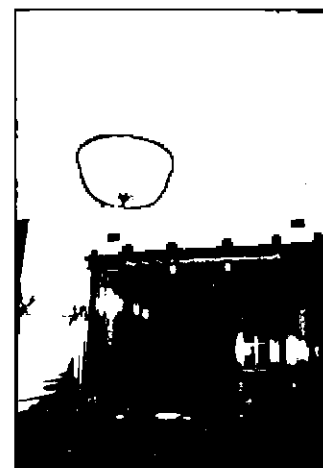
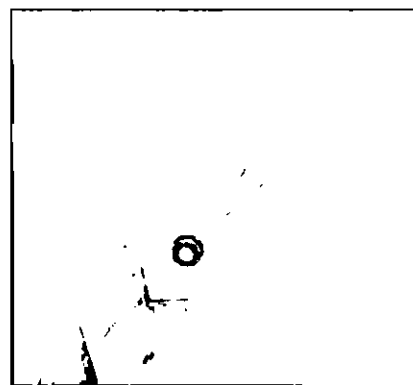
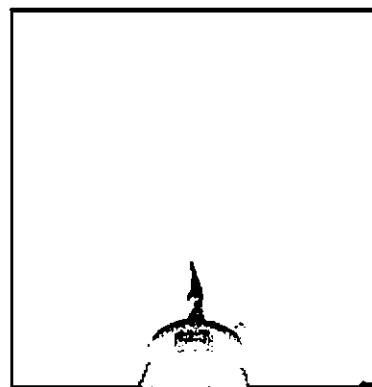


печь – угловая, двухъярусная, белого изразца с керамической отделкой в стиле второго рококо, с завитками, раковинами, картушами, ложковым орнаментом и раскреповками; сверху раскрепованный профилированный карниз с приставными фигурными деталями и с картушем в центре; лепка расколорована розовым, зеленоватым, кремовым цветом и позолочена; дверца топки и дверца душника латунные, с гладкими ручками; историческое колористическое решение;



помещение 9-Н (25):

оформление потолка – плоский плафон потолка с центральной розеткой растительного орнамента с листьями аканта: поле плафона оформлено фигурной профилированной филенкой, по углам лепная композиция с ламбрекенами и двумя птицами на фоне пересекающихся факелов, колчанов со стрелами и лавровых ветвей: по периметру плафона профилированная тяга: падуга оформлена листьями аканта: историческое колористическое решение;

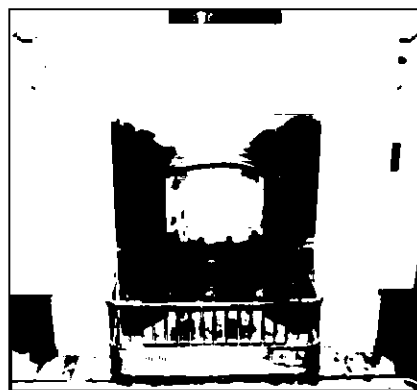


оформление стен – в верхней части стен периметральная профилированная тяга, поле стен разбито на филенки прямоугольной формы: историческое колористическое решение;

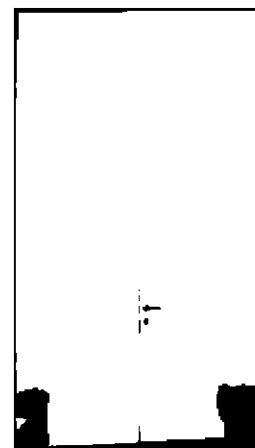
оформление арочного проема в эркер – софит коробовой арки оформлен штукатурными тягами;



камин – средистенный, одноярусный, белый мрамор со вставками сиенского мрамора, с зольником и решеткой для дров; профилированное оформление лопаток и фриза; портал камина обшит латунью;



дверной проем – историческое местоположение, конфигурация (прямоугольный), габариты;



заполнение дверных проемов – материал (дерево), конструкция (двустворчатый), оформление;

дверные ручки типа «фаль», два комплекта, материал (латунь);

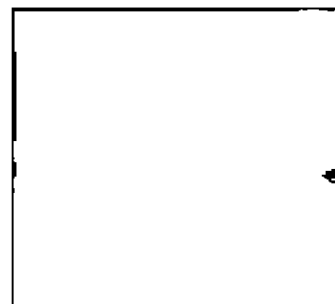
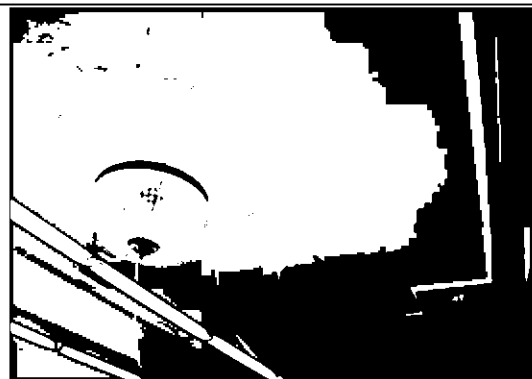
помещение 13-Н (2):

оформление потолка – центральная круглая розетка листового орнамента и бусами по краю, профилированные периметральные тяги;



помещение 13-Н (3):

оформление потолка – центральная розетка овальной формы с лиственным орнаментом, акантовыми завитками, розетками и вазонами, колчан со стрелами и факелы, перевитые венком цветочного орнамента; по углам квадратные филенки с цветочным орнаментом; периметральные профилированные тяги с дентикулами;



помещение 13-Н (24):

оформление потолка – гладкое поле плафона оформлено фигурной профилированной филенкой, центральная овальная розетка растительного орнамента по сторонам перевитые венком из цветочного колчан со стрелами и факелами, вазы с цветами; по углам лепные композиции с раковиной, акантом и лавровыми ветками; по периметру потолка профилированные тяги;



оформление арочного проема в зркер – софит коробовой арки оформлен штукатурными тягами;

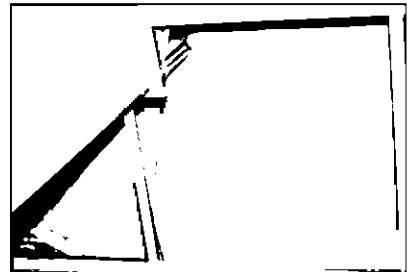
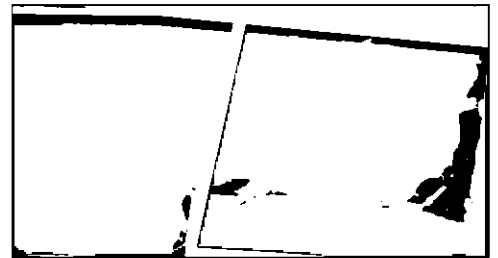
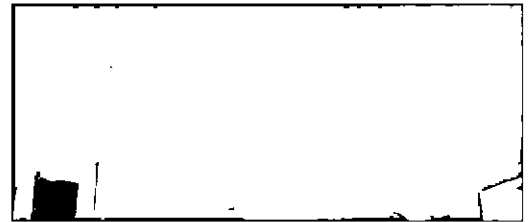


печь – угловая, двухъярусная, белого изразца, на высоком плинте с профилем по верхнему краю; ярусы разделяет профилированная полочка; в завершении профилированный карниз; дверцы душника и вьюшки латунные;

помещение 13-Н (23, 22)*:

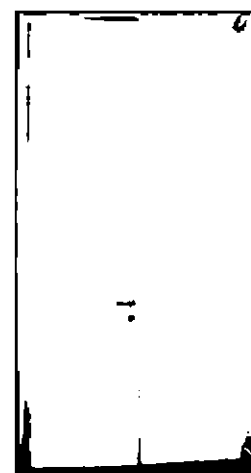
* на момент осмотра зал разделен на две части, помещение обшито гипроком;

оформление потолка – плоский потолок с падугой и лепным декором; зеркало потолка обрамлено по периметру широким фризом, отделенным профилированными тягами, углы центрального зеркала решены в виде западающей четверти окружности; в центре большая круглая розетка с растительным орнаментом из завитков аканта и ваз с цветами по продольной и поперечной осям; в угловых филенках – цветущий акант и лавровые венки, связанные лентой, на фоне медальонов; фриз декорирован квадратными и прямоугольными филенками; в квадратных – цветочные розетки, в прямоугольных – тирсы; в падуге – парные гладкие консоли;



проем* – местоположение (в помещении 13-Н (21)), конфигурация, габариты, оформление (широкий с закругленными верхними углами и приподнятой на двух лепных кронштейнах центральной плоской перемычкой; проем оформлен профилированным штукатурным наличником с порезкой листового орнамента (акант) и «бусы»; над углами проема – кронштейны с лавровыми ветками);

* на момент осмотра проем зашит;



дверной проем – историческое местоположение, конфигурация (прямоугольный), габариты;

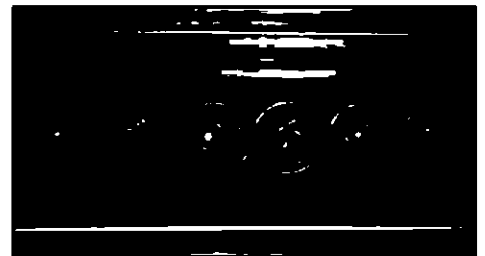
заполнение дверных проемов – материал (дерево), конструкция (двустворчатый), оформление;

дверные ручки типа «фаль», два комплекта, материал (латунь);

помещение 13-Н (21):

оформление потолка – центральная розетка овальной формы с орнаментом из листьев аканта, маскаронами и трельяжной сеткой; периметральные профилированные тяги; по углам фигурные филенки с композицией из вазонов с цветочным орнаментом, раковинами и листьями аканта; по периметру фриз из гильош; падуга;





проем* – местоположение (в помещении 13-Н (21)), конфигурация, габариты, оформление (широкий с закругленными верхними углами и приподнятой на двух лепных кронштейнах центральной плоской перемычкой; проем оформлен профилированным штукатурным наличником с порезкой листового орнамента (акант) и «бусы»; над углами проема – кронштейны с лавровыми ветками);

* на момент осмотра проем зашит;

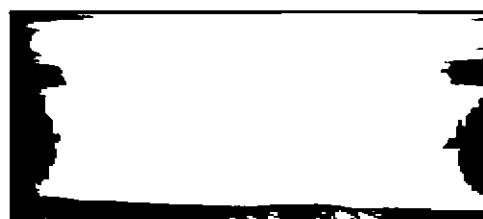
помещение 13-Н (18):

оформление потолка – центральная розетка овальной формы с акантовыми завитками, розетками и вазонами, по периметру профилированные тяги; падуга;

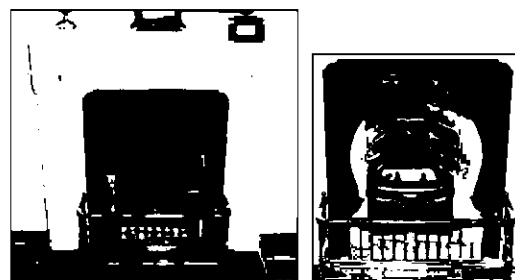
оформление арочного проема в эркере – софит коробовой арки оформлен штукатурными тягами;



оформление подшивки эркера – профилированная периметральная тяга, прямоугольная филенка с гладким полем;



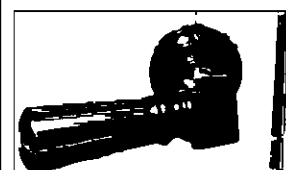
камин – средистенный, одноярусный, белого с серыми прожилками мрамора; портал топочной части камина – чугунный, арочный, с орнаментом в виде листьев, бус и картушем в центре; внутри – решетка для дров; портал камина фланкирован стилизованными филенчатыми пилястрами; филенчатый фриз со вставками «алмазная грань»; полочка с профилем;



дверной проем – историческое местоположение, конфигурация (прямоугольный), габариты;

заполнение дверных проемов – материал (дерево), конструкция (двустворчатый), оформление;

дверные ручки типа «фаль», два комплекта, материал (латунь);

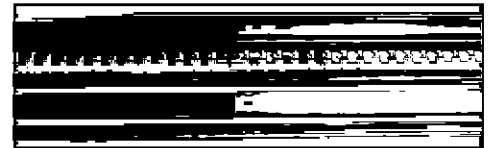


помещение 15-Н (3):

оформление потолка – центральный прямоугольный плафон с ромбовидной розеткой в центре, гладким фризом и квадратными филенками по углам; розетка с растительным орнаментом, по сторонам поперечной оси – перевиты венком из цветов колчан со стрелами и факел, на продольной оси – раковины, вазы с цветами; в угловых филенках лепные розетки с акантом и цветами;



оформление стен – профилированный периметральный карниз с сухариками;



помещение 15-Н (2):

оформление потолка – центральная круглая розетка листовного орнамента и бусами по краю, профилированные периметральные тяги;



помещение 15-Н (26):

оформление потолка – гладкое поле плафона оформлено фигурной профилированной филенкой, центральная овальная розетка растительного орнамента по сторонам перевитые венком из цветочного колчан со стрелами и факел, вазы с цветами; по углам лепные композиции с раковиной, акантом и лавровыми ветками; по периметру потолка профилированные тяги;

дверной проем – историческое местоположение, конфигурация (прямоугольный), габариты;

заполнение дверного проема – материал (дерево), конструкция (двустворчатое, глухое), оформление;

дверные ручки типа «фаль», два комплекта, материал (латунь);

помещение 15-Н (24):

оформление потолка – фигурная филенка с гладким полем плафона, центральная круглая розетка с акантовыми завитками вазонами и цветочными гирляндами; по периметру плафона фриз с цветущим акантом, по углам фигурные филенки с лепной композицией из провисающих гирлянд, розетт и аканта; в квадратных филенках – розетты; падуга оформлена филенками;



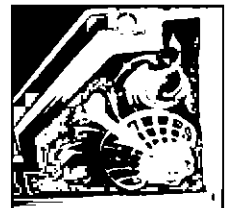
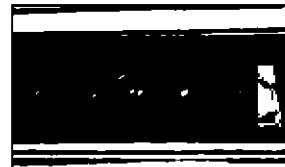
дверные проемы – историческое местоположение, конфигурация (прямоугольные), габариты;

заполнение дверных проемов – материал (дерево), конструкция (двустворчатые, глухие), оформление (прямой сандрик, наличник в виде пилястр, с розетками в завершении);

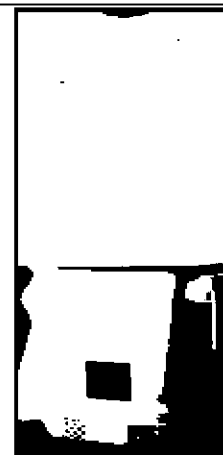
дверные ручки типа «фаль», два комплекта, материал (латунь);

помещение 15-Н (23):

оформление потолка – центральная розетка овальной формы с орнаментом из листьев аканта, маскаронами и трельяжной сеткой; периметральные профилированные тяги; по углам фигурные филенки с композицией из вазонов с цветочным орнаментом, раковинами и листьями аканта; по периметру фриз из гильош; падуга;



печь – угловая, двухъярусная, белого изразца, с полочкой, центральная часть с прямоугольным заглублением, плинт и карниз гладких профилей, дверца латунная;

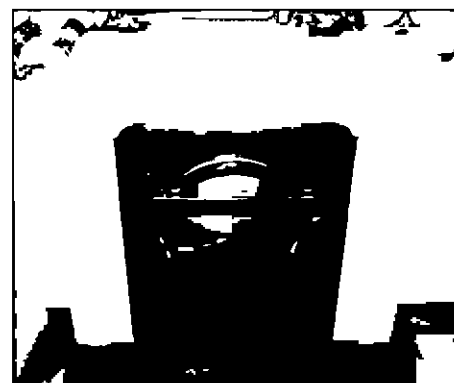


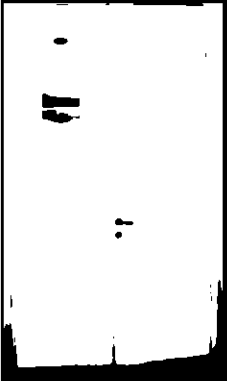

помещение 15-Н (20):

оформление потолка – центральная розетка овальной формы с акантовыми завитками, розетками и вазонами, по периметру профилированные тяги; падуга;



камин – средистенный, одноярусный, светлого, серовато-белого мрамора, портал топочного отверстия обшито латунным листом; боковые поверхности лицевой стороны и фриз декорированы филенками, полочка профилированная;



	<p>дверные проемы – историческое местоположение, конфигурация (прямоугольный), габариты;</p> <p>заполнение дверных проемов – материал (дерево), конструкция (двустворчатый), оформление;</p> <p>дверные ручки типа «фаль», два комплекта, материал (латунь).</p>	 
--	--	--