



ПРАВИТЕЛЬСТВО САНКТ-ПЕТЕРБУРГА  
КОМИТЕТ ПО ГОСУДАРСТВЕННОМУ КОНТРОЛЮ, ИСПОЛЬЗОВАНИЮ  
И ОХРАНЕ ПАМЯТНИКОВ ИСТОРИИ И КУЛЬТУРЫ  
**РАСПОРЯЖЕНИЕ**

окуд

12.01.2024

№ 20-рп

**О внесении изменения в распоряжение  
КГИОП от 21.10.2020 № 341-р**

В соответствии с пунктом 12 статьи 45.1 Федерального закона от 25.06.2002 № 73-ФЗ «Об объектах культурного наследия (памятниках истории и культуры) народов Российской Федерации» (далее – Федеральный закон), в связи с поступлением в КГИОП документов, указанных в пункте 12 статьи 45.1 Федерального закона (Пер. № 01-43-27955/23-1-0 от 21.11.2023):

1. Внести изменение в распоряжение КГИОП от 21.10.2020 № 341-р «Об утверждении границ территории выявленного объекта культурного наследия «Центральная часть города Ниена (Охта 2): культурный слой», изложив приложение к распоряжению согласно приложению к настоящему распоряжению.

2. Начальнику Управления государственного реестра объектов культурного наследия обеспечить:

2.1. Направление собственнику земельного участка и (или) пользователю земельным участком, в границах которого расположен выявленный объект культурного наследия «Центральная часть города Ниена (Охта 2): культурный слой», в орган местного самоуправления муниципального образования, на территории которого расположен данный объект, и в Управление Федеральной службы государственной регистрации, кадастра и картографии по Санкт-Петербургу, копий распоряжения.

2.2. Внесение соответствующих изменений в «Геоинформационную базу данных по объектам культурного наследия, границам и режимам зон охраны на территории Санкт-Петербурга» и официальное опубликование распоряжения.

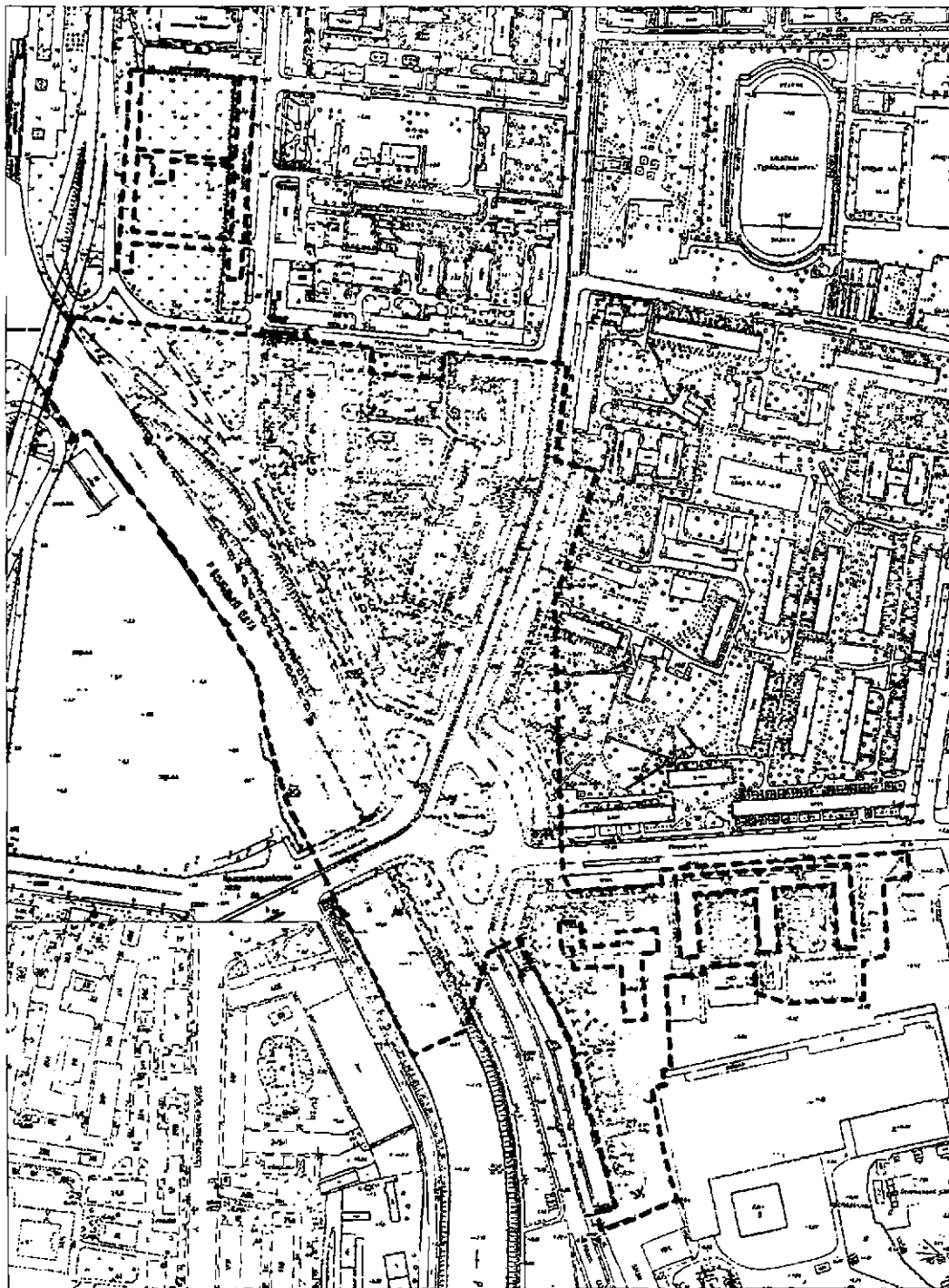
3. Контроль за выполнением распоряжения возложить на начальника Управления государственного реестра объектов культурного наследия.

Председатель Комитета

С.В. Макаров

Границы территории выявленного объекта культурного наследия  
«Центральная часть города Ниена (Охта 2): культурный слой»,  
(далее – выявленный объект культурного наследия),  
расположенного по адресу: Санкт-Петербург, Конторская ул.; Среднеохтинский пр.;  
Красногвардейская пл.

1. Схема границ территории выявленного объекта культурного наследия:

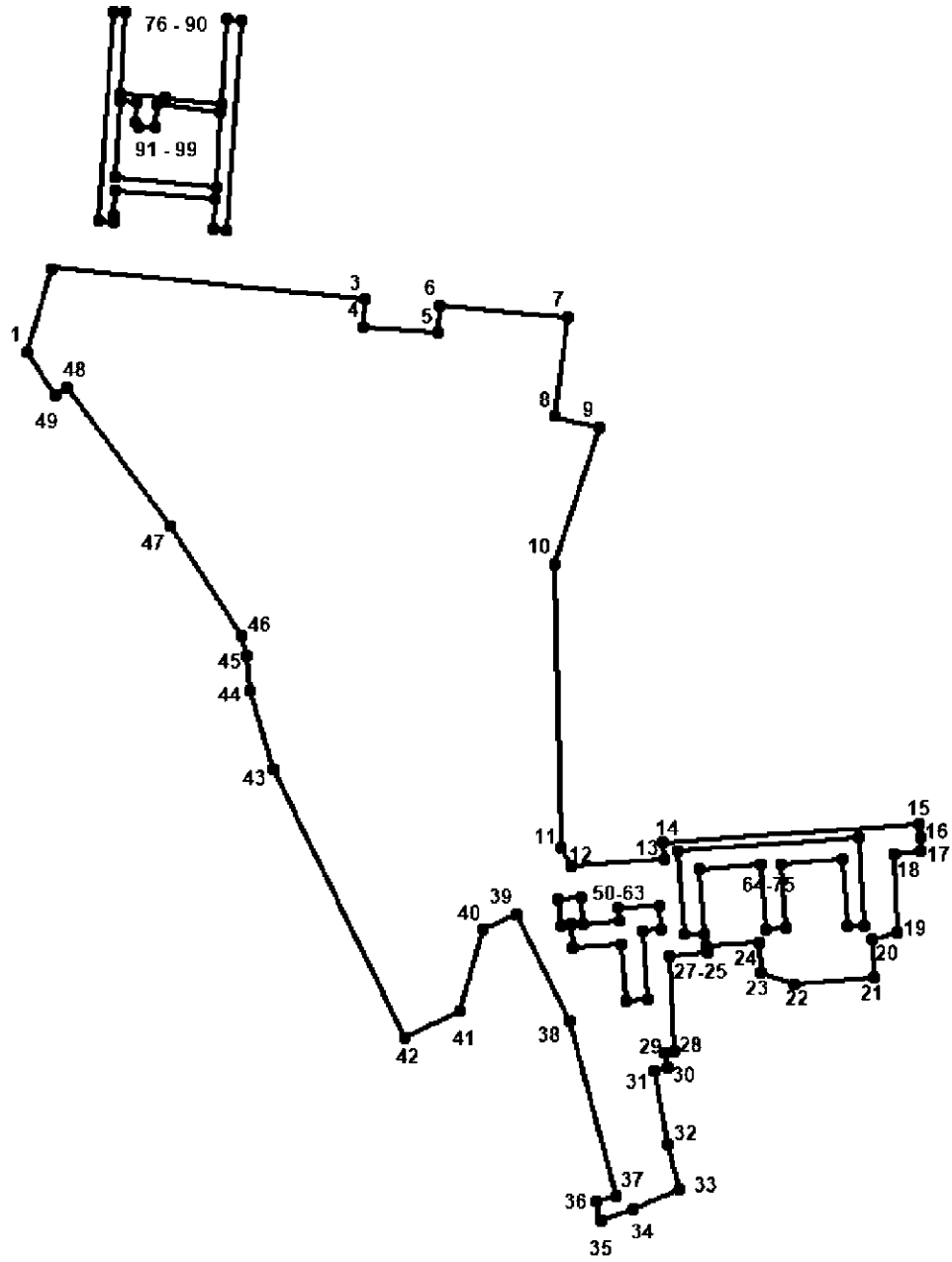


Масштаб 1:5000

Условные обозначения:

- Граница территории выявленного объекта культурного наследия
- Выявленный объект культурного наследия

2. Перечень координат характерных точек границ территории выявленного объекта культурного наследия:



**УСЛОВНЫЕ ОБОЗНАЧЕНИЯ:**

- Граница территории выявленного объекта культурного наследия
- 1 Номер характерной точки

### Описание границ выявленного объекта культурного наследия:

Границы выявленного объекта культурного наследия определены поворотными точками 1-101 (координаты в местной системе координат г. Санкт-Петербурга СК-1964). Границы, подлежащие изменению, расположены в северной части ВОКН в пределах поворотных точек 76-101

Границы изменяемой части выявленного объекта культурного наследия проходят следующим образом:

От точки 76 до точки 77- 9,9 м по оси запад - восток - по газону;

От точки 77 до точки 78 - 67,2 м по оси север-юг - вдоль газона;

От точки 78 до точки 79 - 37,8 м по оси запад - восток - по газону;

От точки 79 до точки 80 - 2,6 м по оси север-юг - по газону;

Исследованные до материка участки культурного слоя определяются следующими поворотными точками:

От точки 80 до точки 81- 46,7 м по оси запад - восток - по газону;

От точки 81 до точки 82- 70,1 м по оси север-юг - вдоль автостоянки;

От точки 82 до точки 83- 13,3 м по оси запад - восток - по газону;

От точки 83 до точки 84- 173,5 м по оси север - юг - вдоль автостоянки;

От точки 84 до точки 85— 11 м по оси запад — восток — по газону;

От точки 85 до точки 86— 25 м по оси север — юг — по газону;

От точки 86 до точки 87— 83,8 м по оси запад — восток — по газону;

От точки 87 до точки 80- 19,5 м по оси север - юг - по газону;

От точки 88 до точки 89- 9,5 м по оси запад - восток - вдоль исторической части ул. Гурдина;

От точки 89 до точки 90— 12,4 м по оси запад- восток — по газону;

От точки 90 до точки 76- 176 м по оси север-юг - вдоль Свердловской наб.;

От точки 91 до точки 92- 13,7 м по оси запад - восток - по территории раскопа;

От точки 92 до точки 93- 16,9 м по оси север - юг - по территории раскопа;

От точки 93 до точки 94- 4,7 м по оси северо-запад - юго-восток - по территории раскопа;

От точки 94 до точки 95- 13,8 м по оси запад-восток - по территории раскопа;

От точки 95 до точки 96- 19,1 м по оси север-юг - по территории раскопа;

От точки 96 до точки 97- 54 м по оси запад-восток - по территории раскопа;

От точки 97 до точки 98— 62,7 м по оси запад - восток - по газону;

От точки 98 до точки 99- 83,9 м по оси запад-восток - по газону;

От точки 99 до точки 91- 64,2 м по оси север-юг - по газону;

Общая площадь ВОКН составляет 202867,24 кв.м.

Номер характерной точки	Координаты характерных точек в системе координат, установленной для ведения государственного кадастра объектов недвижимости (м)	
	X	Y
1	2	3
1.	95450,40	118769,00
2.	95519,40	118790,50
3.	95493,40	119048,80
4.	95470,90	119047,40
5.	95465,90	119109,00
6.	95488,40	119110,60
7.	95478,70	119216,60
8.	95397,00	119206,30
9.	95388,00	119242,50
10.	95275,60	119205,10
11.	95041,00	119211,40
12.	95025,90	119218,90

13.	95031,30	119296,60
14.	95044,90	119295,60
15.	95060,30	119506,80
16.	95049,50	119508,10
17.	95039,10	119508,40
18.	95035,20	119486,30
19.	94971,70	119489,20
20.	94965,90	119469,00
21.	94933,80	119469,50
22.	94929,20	119404,50
23.	94938,60	119376,90
24.	94963,30	119375,30
25.	94960,60	119331,40
26.	94954,80	119331,70
27.	94952,40	119300,10
28.	94873,30	119304,30
29.	94871,70	119297,00
30.	94859,20	119299,80
31.	94856,60	119287,70
32.	94796,70	119298,70
33.	94759,60	119308,80
34.	94743,40	119270,60
35.	94733,90	119243,60
36.	94749,80	119239,50
37.	94754,30	119256,40
38.	94898,70	119217,50
39.	94986,20	119174,10
40.	94973,50	119147,10
41.	94906,10	119127,10
42.	94884,90	119082,10
43.	95106,00	118972,80
44.	95171,20	118954,20
45.	95199,40	118951,40
46.	95215,60	118946,60
47.	95306,30	118888,00
48.	95421,00	118803,30
49.	95413,80	118793,30
1.	95450,40	118769,00

50.	94999,00	119209,10
51.	94977,00	119210,60
52.	94977,60	119219,90
53.	94959,10	119221,20
54.	94961,80	119261,40
55.	94914,70	119264,70
56.	94915,90	119282,90
57.	94972,80	119278,90
58.	94973,80	119293,50
59.	94993,90	119292,10
60.	94991,30	119258,00
61.	94980,30	119258,80
62.	94978,20	119228,60
63.	95000,20	119227,10
50.	94999,00	119209,10

64.	95039,00	119308,10
65.	94969,20	119312,80
66.	94970,30	119329,30
67.	95023,40	119325,60
68.	95027,00	119376,40
69.	94973,80	119380,10
70.	94974,90	119396,50
71.	95028,00	119392,80
72.	95031,60	119443,40
73.	94976,40	119447,30
74.	94977,40	119461,80
75.	95049,30	119456,80
64.	95039,00	119308,10

76.	95731,21	118840,94
77.	95730,62	118850,82
78.	95663,54	118846,81
79.	95660,80	118884,52
80.	95658,39	118884,34
81.	95654,50	118930,29
82.	95724,51	118934,49
83.	95723,98	118947,75
84.	95550,90	118935,09
85.	95551,70	118924,12
86.	95576,66	118925,62
87.	95582,78	118841,99
88.	95563,26	118840,87
89.	95557,79	118840,86
90.	95558,70	118828,43
76.	95731,21	118840,94

91.	95658,10	118846,49
92.	95594,01	118842,66
93.	95585,79	118926,17
94.	95648,35	118929,92
95.	95654,62	118876,30
96.	95635,49	118875,98
97.	95635,63	118862,14
98.	95639,55	118859,51
99.	95656,44	118860,08
91.	95658,10	118846,49