



ПРАВИТЕЛЬСТВО САНКТ-ПЕТЕРБУРГА
КОМИТЕТ ПО ГОСУДАРСТВЕННОМУ КОНТРОЛЮ, ИСПОЛЬЗОВАНИЮ
И ОХРАНЕ ПАМЯТНИКОВ ИСТОРИИ И КУЛЬТУРЫ

РАСПОРЯЖЕНИЕ

окуд

16.01.2024

№ 40-рп

Об утверждении предмета охраны
объекта культурного наследия
федерального значения
«Караулка у дамбы Морской беседки»

В соответствии с подпунктом 10 пункта 2 статьи 33 Федерального закона от 25.06.2002 № 73-ФЗ «Об объектах культурного наследия (памятниках истории и культуры) народов Российской Федерации» и пунктом 3.12 Положения о Комитете по государственному контролю, использованию и охране памятников истории и культуры, утвержденного постановлением Правительства Санкт-Петербурга от 28.04.2004 № 651, в связи с позицией судов общей юрисдикции относительно нормативного характера правовых актов, утверждающих предмет охраны объекта культурного наследия:

1. Утвердить предмет охраны объекта культурного наследия федерального значения «Караулка у дамбы Морской беседки», расположенного по адресу: Санкт-Петербург, город Петергоф, парк Александрия, дом 13, литера А, входящего в состав объекта культурного наследия федерального значения «Парк Александрия», согласно приложению к распоряжению.

2. Признать утратившим силу распоряжение КГИОП от 02.09.2015 № 10-406 «Об определении предмета охраны объекта культурного наследия федерального значения «Караулка у дамбы Морской беседки».

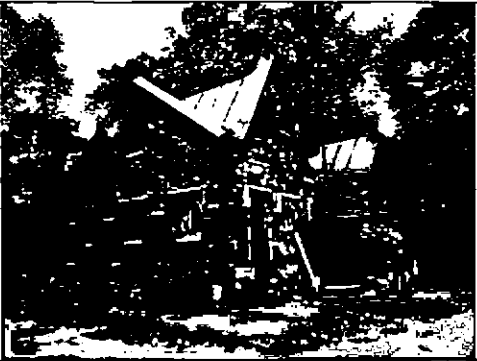

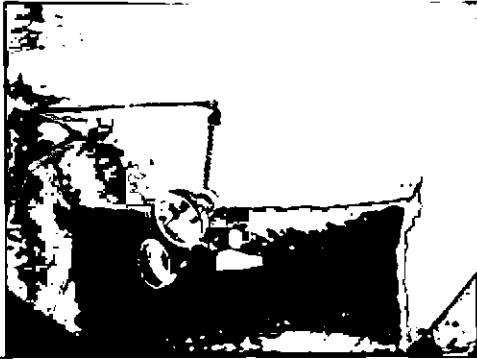
3. Начальнику отдела государственного реестра объектов культурного наследия Управления государственного реестра объектов культурного наследия обеспечить размещение настоящего распоряжения в электронной форме в локальной компьютерной сети КГИОП и его официальное опубликование.

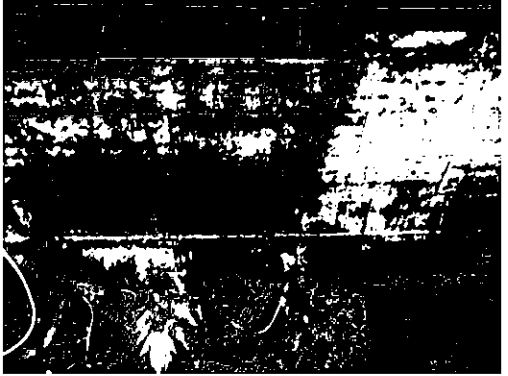


4. Контроль за выполнением распоряжения возложить на начальника Управления государственного реестра объектов культурного наследия.

Заместитель председателя КГИОП

Г.Р.Аганова

Предмет охраны объекта культурного наследия федерального значения
«Караулка у дамбы Морской беседки», расположенного по адресу:
Санкт-Петербург, город Петергоф, парк Александрия, дом 13, литера А,
входящего в состав объекта культурного наследия федерального значения «Парк Александрия».

№ пп	Виды предмета охраны	Элементы предмета охраны	Фотофиксация
1	2	3	4
1.	Объемно-пространственное решение:	<p>исторические местоположение, габариты и конфигурация Г-образного здания, включая исторические пятигранные ризалиты по северному и южному фасаду;</p> <p>исторические конфигурация и габариты крыши, включая исторические кирпичные дымовые трубы, слуховые окна и шатровое завершение ризалита по южному фасаду;</p> <p>исторический материал окрытия;</p>	
2.	Конструктивная система здания:	<p>исторические наружные и внутренние капитальные стены (кирпич);</p> <p>исторические сводчатые по металлическим балкам междуэтажные перекрытия в помещениях 1Н(8,9).</p>	 
3.	Объемно-планировочное решение:	историческое объемно-планировочное решение в габаритах капитальных стен.	

4.	<p>Архитектурно-художественное решение фасадов:</p>	<p>архитектурно-художественное решение фасадов в характере неоготики:</p> <p>материал отделки цоколя – известняковые блоки;</p> <p>материал отделки фасада – лицевой кирпич;</p> <p>местоположение, габариты и конфигурация исторических дверных и оконных проемов;</p> <p>исторический материал (дерево), цвет и рисунок расстекловки оконных заполнений;</p> <p>исторический материал – дерево, рисунок и цвет дверных заполнений;</p> <p>северный фасад:</p> <p>профилированная терракотовая тяга над цоколем;</p> <p>фигурная профилированная терракотовая тяга огибающая оконные и дверные проемы;</p> <p>профилированные терракотовые наличники оконных и дверных проемов (за исключением дверного проема ризалита);</p> <p>венчающий терракотовый профилированный карниз;</p> <p>треугольные терракотовые филенки в оформлении верхней части трех дверных и одного оконного проема;</p> <p>две квадратные терракотовые филенки в оформлении нижней части оконного проема по второй световой оси;</p> <p>фигурная терракотовая профилированная тяга над оконным проемом в западном щипце;</p>	  
----	---	---	---

западный фасад:

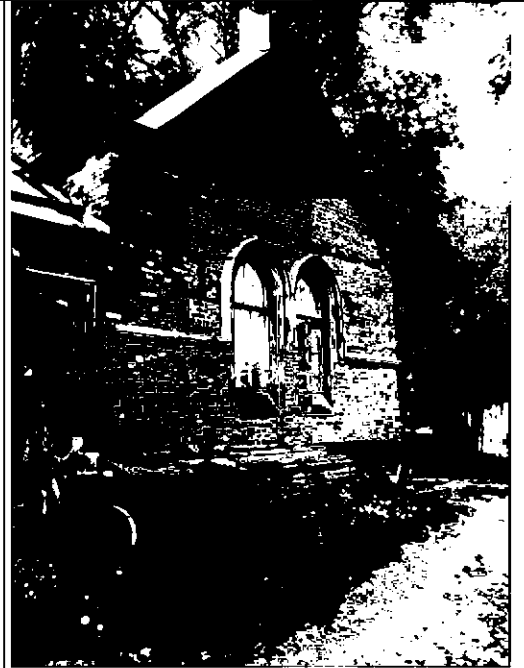
профилированная терракотовая тяга над цоколем;

фигурная терракотовая профилированная тяга огибающая дверной и оконные проемы;

профилированные терракотовые наличники;

венчающий профилированный терракотовый карниз;

две известняковые ступени перед дверным проемом;



южный фасад:

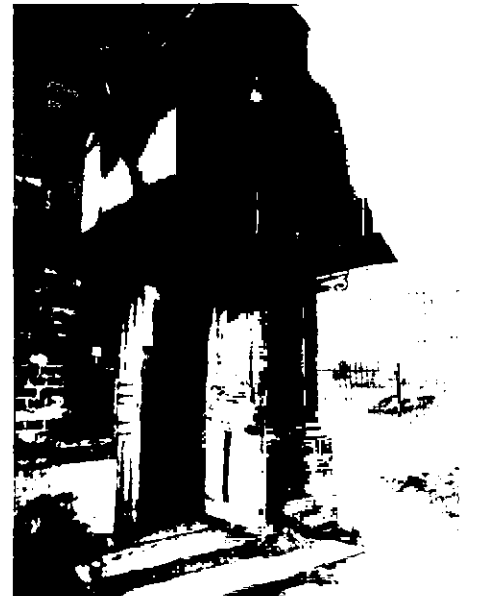
профилированная терракотовая тяга над цоколем;

фигурная профилированная терракотовая тяга огибающая оконные и дверные проемы;

профилированные терракотовые наличники оконных и дверных проемов;

фигурная профилированная терракотовая тяга над оконным проемом в щипце;

венчающий профилированный терракотовый карниз;



треугольные терракотовые филенки в оформлении верхней части дверного проема:



оформление верхней части пятигранного ризалита оконными проемами в виде стрельчатых арок с трехлиственными и пятилиственными заполнениями и шатровым завершением с покрытием выполненным из кровельного железа со штамповкой в форме чешуи;



восточный фасад:

профилированная терракотовая тяга над цоколем;

фигурная терракотовая профилированная тяга огибающая оконные и дверные проемы;




профилированные наличники из терракоты;

треугольные филенки из терракоты в оформлении верхней части оконных проемов;

фигурная профилированная терракотовая тяга над оконным проемом в щипце;

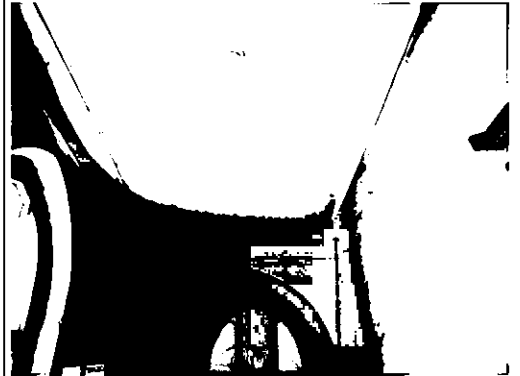
венчающий терракотовый профилированный карниз;



			 
5.	Декоративно-художественное оформление интерьеров	помещение I, 11,2 кв. м. (вход со стороны западного фасада): лестница со ступенями и устоями облицованными известняковыми плитами; покрытие пола - известняковые плиты;	

профилированная падуга:

штукатурные профилированные тяги в основании падуги и по периметру зеркала потолка;



помещение 1Н(1):

профилированная падуга:

штукатурные профилированные тяги в основании падуги и по периметру зеркала потолка;

помещение 1Н(2):

профилированная падуга:

штукатурные профилированные тяги в основании падути и по периметру зеркала потолка.

