



ПРАВИТЕЛЬСТВО САНКТ-ПЕТЕРБУРГА
КОМИТЕТ ПО ГОСУДАРСТВЕННОМУ КОНТРОЛЮ, ИСПОЛЬЗОВАНИЮ
И ОХРАНЕ ПАМЯТНИКОВ ИСТОРИИ И КУЛЬТУРЫ

РАСПОРЯЖЕНИЕ

окуд

16.01.2024

№ 52-рп

Об утверждении предмета охраны
объекта культурного наследия
регионального значения «Дом Шукина»



В соответствии с подпунктом 10 пункта 2 статьи 33 Федерального закона от 25.06.2002 № 73-ФЗ «Об объектах культурного наследия (памятниках истории и культуры) народов Российской Федерации» и пунктом 3.12 Положения о Комитете по государственному контролю, использованию и охране памятников истории и культуры, утвержденного постановлением Правительства Санкт-Петербурга от 28.04.2004 № 651, в связи с позицией судов общей юрисдикции относительно нормативного характера правовых актов, утверждающих предмет охраны объекта культурного наследия:

1. Утвердить предмет охраны объекта культурного наследия регионального значения «Дом Шукина», расположенного по адресу: Санкт-Петербург, город Ломоносов, Дворцовый проспект, дом 55/8, литера А (Санкт-Петербург, город Ломоносов, Дворцовый проспект, дом 55/8), согласно приложению к распоряжению.
2. Признать утратившим силу распоряжение КГИОП от 19.10.2018 № 424-р «Об утверждении предмета охраны объекта культурного наследия регионального значения «Жилой дом».
3. Начальнику отдела государственного реестра объектов культурного наследия Управления государственного реестра объектов культурного наследия обеспечить размещение настоящего распоряжения в электронной форме в локальной компьютерной сети КГИОП и его официальное опубликование.
4. Контроль за выполнением распоряжения возложить на начальника Управления государственного реестра объектов культурного наследия.

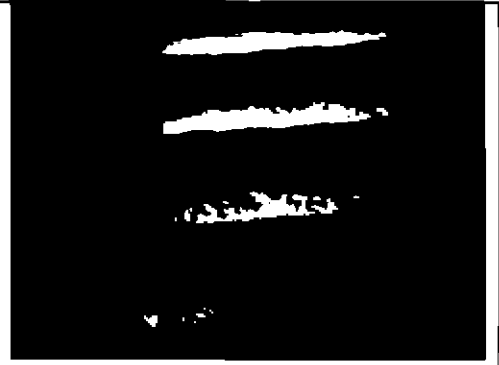
Заместитель председателя КГИОП


Г.Р.Аганова

Предмет охраны
объекта культурного наследия регионального значения «Дом Шукина»,
расположенного по адресу:
Санкт-Петербург, город Ломоносов, Дворцовый проспект, дом 55/8, литера А
(Санкт-Петербург, город Ломоносов, Дворцовый проспект, 55/8).

№ пп	Виды предмета охраны	Элементы предмета охраны	Фотофиксация
1	2	3	4
1.	Объемно-пространственное решение:	местоположение, габариты и конфигурация в плане здания; конфигурация и габариты крыши; материал окрытия кровли – металл.	 <p>The top part of the image shows a site plan with the building's footprint, labeled 'ШУКИН' and 'А'. It is situated at the intersection of '1-я Нижняя ул.' and 'Дворцовый пр.'. The bottom part is a black and white photograph of the building's exterior, showing its corner location and classical architectural features like arched windows and a mansard roof.</p>
2.	Конструктивная система здания:	исторические наружные и внутренние кирпичные капитальные стены; кирпичные своды с распалубками подвала; междуэтажные перекрытия – отметки;	 <p>The image shows a close-up view of the building's facade, highlighting the brickwork and structural details mentioned in the text, such as the brick arches and floor levels.</p>

лестница: двухмаршевая, средистенная, с известняковыми ступенями и площадками на сводах, облицованных лощадными плитами.



3.	<p>Архитектурно-художественное решение фасадов:</p>	<p>архитектурно-художественное решение фасадов в приемах классицизма, в том числе:</p> <p>материал отделки цоколя лицевых фасадов – известняковая скоба;</p> <p>материал отделки фасада – окрашенная штукатурка;</p> <p>местоположение, габариты и конфигурация (прямоугольная, в том числе в уровне 1 этажа лицевых фасадов с полуциркульными перемычками; во фронтоне западного фасада – полуциркульный оконный проем) исторических оконных и дверных проемов;</p> <p>исторический рисунок расстекловки (шестичастный) оконных заполнений;</p> <p>историческое декоративное оформление фасадов дворовых фасадов, в том числе: венчающий профилированный карниз.</p> <p>историческое декоративное оформление фасадов лицевых фасадов, в том числе: профилированная тяга в уровне 1 этажа, междуэтажная профилированная тяга, подоконная тяга в уровне 2 этажа, прямые сандрики в уровне 2 этажа, венчающий профилированный карниз,</p>	
----	---	---	---

треугольный фронтон в завершении западного
лицевого фасада.

