



ПРАВИТЕЛЬСТВО САНКТ-ПЕТЕРБУРГА  
КОМИТЕТ ПО ГОСУДАРСТВЕННОМУ КОНТРОЛЮ, ИСПОЛЬЗОВАНИЮ  
И ОХРАНЕ ПАМЯТНИКОВ ИСТОРИИ И КУЛЬТУРЫ

РАСПОРЯЖЕНИЕ

окуд

17.01.2024

№ 78-рп

Об утверждении предмета охраны  
объекта культурного наследия федерального значения  
«Дом, где жили: в 1855-1858 гг. - композитор Чайковский П.И.,  
в 1861-1914 гг. - географ Семенов-Тянь-Шанский П.П.,  
в 1851-1881 гг. - экономист Заблоцкий-Десятовский А.П.»

В соответствии с подпунктом 10 пункта 2 статьи 33 Федерального закона от 25.06.2002 № 73-ФЗ «Об объектах культурного наследия (памятниках истории и культуры) народов Российской Федерации» и пунктом 3.12 Положения о Комитете по государственному контролю, использованию и охране памятников истории и культуры, утвержденного постановлением Правительства Санкт-Петербурга от 28.04.2004 № 651, в связи с позицией судов общей юрисдикции относительно нормативного характера правовых актов, утверждающих предмет охраны объекта культурного наследия:

1. Утвердить предмет охраны объекта культурного наследия федерального значения «Дом, где жили: в 1855-1858 гг. - композитор Чайковский П.И., в 1861-1914 гг. - географ Семенов-Тянь-Шанский П.П., в 1851-1881 гг. - экономист Заблоцкий-Десятовский А.П.», расположенного по адресу: Санкт-Петербург, 8-я линия В.О., дом 39, литера А, согласно приложению к распоряжению.

2. Признать утратившим силу распоряжение КГИОП от 23.03.2020 № 106-р «Об утверждении предмета охраны объекта культурного наследия федерального значения «Дом, где жили: в 1855-1858 гг. - композитор Чайковский П.И., в 1861-1914 гг. - географ Семенов-Тянь-Шанский П.П., в 1851-1881 гг. - экономист Заблоцкий-Десятовский А.П.».

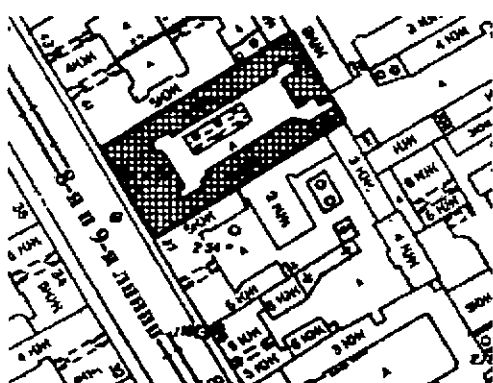



3. Начальнику отдела государственного реестра объектов культурного наследия Управления государственного реестра объектов культурного наследия обеспечить размещение настоящего распоряжения в электронной форме в локальной компьютерной сети КГИОП и его официальное опубликование.



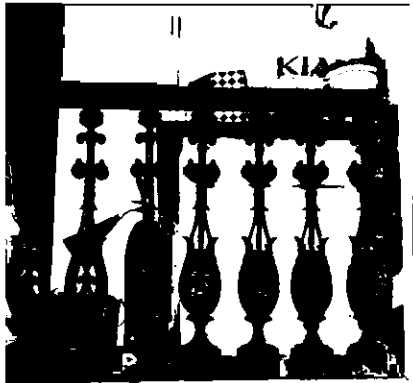

4. Контроль за исполнением распоряжения возложить на начальника Управления государственного реестра объектов культурного наследия.

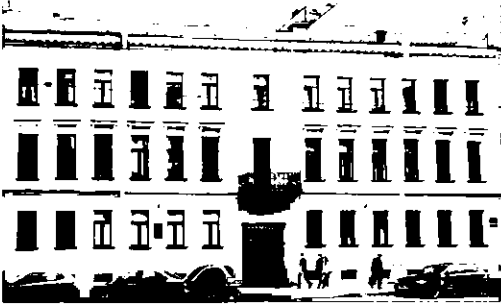


Заместитель председателя КГИОП

Г.Р. Аганова

**Предмет охраны**  
**объекта культурного наследия федерального значения**  
 «Дом, где жили: в 1855-1858 гг. - композитор Чайковский П.И., в 1861-1914 гг. - географ Семенов-Тянь-Шанский П.П., в 1851-1881 гг. - экономист Заблоцкий-Десятовский А.П.»,  
 расположенного по адресу: Санкт-Петербург, 8-я линия В.О., дом 39, литера А

№ пп	Видовая принадлежность предмета охраны	Предмет охраны	Фотофиксация
1	2	3	4
1	<p>Объемно-пространственное решение:</p>	<p>габариты и конфигурация здания, образующего периметральную застройку участка, состоящего из 3-х этажного на подвале лицевого корпуса и примыкающих к нему 3-х этажных на подвалах дворовых флигелей, включая ризалиты дворовых фасадов;</p> <p>конфигурация (скатная) и габариты крыш, включая высотную отметку конька и дымовые трубы;</p> <p>материал окрытия (кровельное железо);</p> <p>воротный проезд лицевого корпуса* – уплощенный цилиндрический свод**;</p> <p>*исторические металлические ворота демонтированы в 1990-х гг.;</p> <p>**габариты исторического сводчатого перекрытия изменены позднейшим перекрытием в виде железобетонного свода;</p>	   

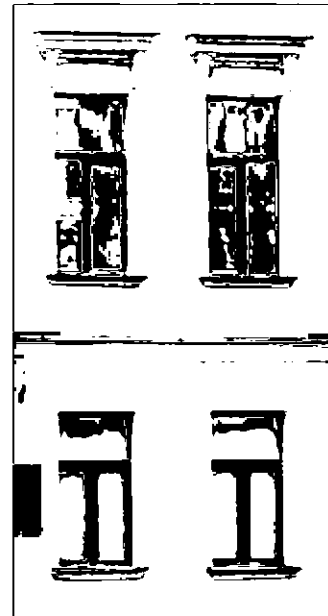
2	<p>Конструктивная система здания:</p>	<p>исторические конструкции:</p> <p>наружные и внутренние капитальные стены (местоположение, материал (кирпич));</p> <p>парадные лестницы Л1 и Л2 лицевого корпуса – средистенные, трехмаршевые, с площадками на сводах;</p> <p>ступени известняковой плиты; профиль ступеней (с валиком);</p> <p>ограждение маршей чугун, литье: вертикальные ажурные стойки с рисунком растительного характера*;</p> <p>*лестница Л2;</p> <p>поручни деревянные профилированные;</p> <p>исторические лестницы и лестничные клетки флигелей – местоположение, габариты, конфигурация;</p>	   
3	<p>Объемно-планировочное решение:</p>	<p>историческое планировочное решение мемориальной квартиры П.П. Семенова-Тян-Шанского (2-й этаж, кв. №8);</p>	

4	<p>Архитектурно-художественное решение фасадов:</p>	<p>архитектурно-художественное решение лицевого фасада в стиле классицизм, включающее:</p> <p>высокий цоколь известняковой скобы;</p> <p>материал отделки фасадов - окрашенная штукатурка;</p> <p>межэтажный профилированный карниз;</p> <p>балкон на четырех ажурных чугунных кронштейнах в уровне 2-го этажа по центральной световой оси фасада;</p> <p>балконное ограждение – литые чугунные звенья с рисунком растительного характера, опорные стойки в виде балясин, муфтированные в верхней части, с круглыми навершиями;</p> <p>прямые сандрики на фигурных кронштейнах оконных проемов в уровне 2-го этажа;</p> <p>оформление дверного-балконного проема в виде архивольты на «импостах», декорированного круглыми цветочными розетками и порезкой «бусь»;</p> <p>оконные и дверные проемы – местоположение, габариты и конфигурация.</p> <p>дверные заполнения парадных входов (два парадных входа, расположенные в воротном проезде):</p> <p>деревянные двустворчатые, каждая створка в нижней части декорирована фигурными</p>	  
---	---	---	--

филенками, накладными деревянными деталями в виде «отрезов карниза» на каннелированных кронштейнах с гуттами и декоративными элементами с «алмазной гранью»; в верхней части остеклена; сложно-профилированные наличники;

оконные заполнения – исторический рисунок, единообразие цветового решения;

в завершении фасада карниз на модульонах, декорированный лепными листьями аканта;



дворовые фасады:

материал и характер отделки фасада – гладкая окрашенная штукатурка;

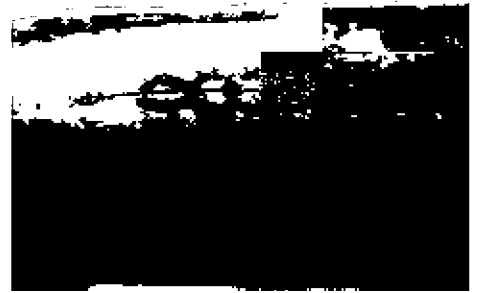
материал цоколя – известняковая скоба;




софит арки и свод воротного проезда оформлены живописной росписью в манере «гризайль»;

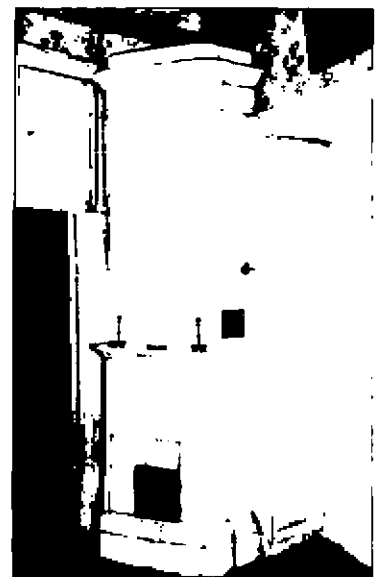
оконные и дверные проемы – местоположение, габариты и конфигурация (включая оконные проемы – люкарны, в том числе с архивольтами по юго-западному дворовому фасаду);

оконные заполнения – исторический рисунок, единообразие цветового решения;

в завершении фасадов профилированный карниз.



5	<p>Архитектурно-художественная отделка интерьеров:</p>	<p>тамбуры двух парадных входов: обшивка откосов деревянными панелями, декорированными фигурейными филенками с геометрическими вставками в виде ромбов;</p> <p>внутренние двери*</p> <p>*по оформлению и материалу идентичны наружным;</p> <p>покрытие пола вестибюля лестницы Л-1 керамической плиткой, рисунок в виде двух типов, чередующихся 4-х осевых розеток, бордюр с рисунком «меандр», цвет (полихромный);</p> <p>оформление мемориальной гостиной 2-го этажа:</p> <p>профилированные тяги потолка, две угловые печи белого изразца с лепными изображениями;</p> <p>двери двустворчатые, филенчатые;</p>	  
---	--	---	---



угловая двухъярусная печь  
белого гладкого изразца.