



ПРАВИТЕЛЬСТВО САНКТ-ПЕТЕРБУРГА  
КОМИТЕТ ПО ГОСУДАРСТВЕННОМУ КОНТРОЛЮ, ИСПОЛЬЗОВАНИЮ  
И ОХРАНЕ ПАМЯТНИКОВ ИСТОРИИ И КУЛЬТУРЫ  
**РАСПОРЯЖЕНИЕ**

окуд

18.01.2024

№ 91-рп

**Об утверждении предмета охраны  
выявленного объекта культурного наследия  
«Дом Ф.Я. и Н.Я. Колобовых (с курдонером, палисадниками, оградами)»**

В соответствии со статьей 3 Закона Санкт-Петербурга от 12.07.2007 № 333-64 «Об охране объектов культурного наследия в Санкт-Петербурге» и пунктом 3.12 Положения о Комитете по государственному контролю, использованию и охране памятников истории и культуры, утвержденного постановлением Правительства Санкт-Петербурга от 28.04. 2004 № 651, в связи с позицией судов общей юрисдикции относительно нормативного характера правовых актов, утверждающих предмет охраны объекта культурного наследия:

1. Утвердить предмет охраны выявленного объекта культурного наследия «Дом Ф.Я. и Н.Я. Колобовых (с курдонером, палисадниками, оградами)», расположенного по адресу: Санкт-Петербург, улица Ленина, дом 8, литера А, согласно приложению к распоряжению.

2. Признать утратившим силу распоряжение КГИОП от 30.11.2015 № 10-574 «Об определении предмета охраны выявленного объекта культурного наследия «Дом Ф.Я. и Н.Я. Колобовых (с курдонером, палисадниками, оградами)».

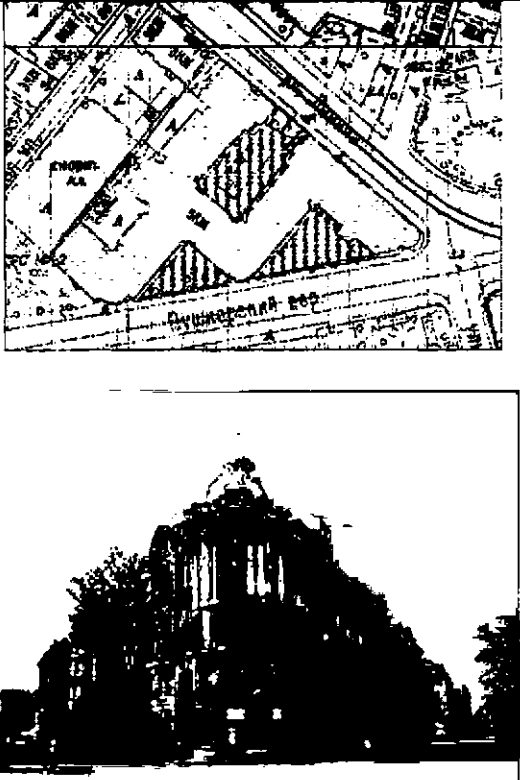

3. Начальнику отдела государственного реестра объектов культурного наследия Управления государственного реестра объектов культурного наследия обеспечить размещение настоящего распоряжения в электронной форме в локальной компьютерной сети КГИОП и его официальное опубликование.

4. Контроль за выполнением распоряжения возложить на начальника Управления государственного реестра объектов культурного наследия.

Заместитель председателя КГИОП

Г.Р. Аганова

**Предмет охраны**  
**выявленного объекта культурного наследия**  
**«Дом Ф.Я. и Н.Я. Колобовых (с курдонером, палисадниками, оградами)»,**  
**расположенного по адресу: Санкт-Петербург, улица Ленина, дом 8, литера А**

№ п/п	Видовая принадлежность предмета охраны	Элемент предмета охраны	Фотофиксация
1	2	3	4
1	Объемно-пространственное решение:	<p>объемно-пространственная композиция здания с парадным двором со стороны ул. Ленина, двумя палисадниками со стороны Пушкарского пер., двумя дворами и двумя воротными проездами с северо-западной стороны; исторические габариты, местоположение, конфигурация в сложном плане здания;</p> <p>крыша – высотные отметки, габариты и конфигурация.</p>	 <p>The top part of the image shows a detailed architectural site plan of the property, highlighting the building's complex layout with courtyards and streets. The bottom part is a black and white photograph of the building's facade, showing a grand entrance with a pediment and classical architectural details.</p>
2	Конструктивная система здания:	<p>наружные и внутренние капитальные стены;</p> <p>лестничные клетки – местоположение, габариты, конфигурация в плане, конструкция маршей на косоурах, известняковые ступени, в том числе следующих лестниц -</p> <p>парадных по Пушкарскому пер. (ЛК – 1, 2) – с кованым металлическим клепаным ограждением с цветочным орнаментом и мотивами в характере модерна;</p>	 <p>The image shows a close-up view of a decorative wrought-iron railing on a staircase. The railing features intricate floral and scrollwork patterns, characteristic of the Art Nouveau style mentioned in the text.</p>

		<p>двух черных – первая по Пушкинскому пер. – связывается с выходом в курдонер со стороны ул. Ленина и вторая с входом в противоположном корпусе из курдонера – с кованым металлическим клепаным ограждением с мотивом воллютообразных завитков;</p> <p>двух парадных по сторонам от проезда в курдонер со стороны ул. Ленина – с кованым металлическим ограждением с орнаментальным флоральным мотивом с характере модерна;</p> <p>двух парадных в «углах» курдонера – с кованым металлическим ограждением</p>	  
3	Объемно-планировочное решение:	историческое объемно-планировочное решение в пределах капитальных стен.	

4 Архитектурно-художественное решение фасадов:

в формах эклектики со стилизацией элементов модерна (в металлодекоре) и барокко;

местоположение, габариты, конфигурация исторических оконных и дверных проемов; исторический рисунок расстекловки заполнений оконных и дверных проемов, их профиль, материал (дерево);

материал и характер фасадной поверхности – ленточный руст, руст, офактуренный в уровне первого этажа, окрашенная штукатурка; известняковый цоколь,

Архитектурно-декоративные элементы, в том числе -

оформление дверных проемов - в виде ниш, фланкированных колоннами стилизованного композитного ордера (ниша облицована зелёной отделочной плиткой)

- оформление дверных проемов, фланкированных экседрами и колоннами стилизованного композитного ордера, поддерживающими раскрепованный полуциркульный фронтон с лепным изображением вазона;



- оформление дверных проемов в виде глубокой ниши, с полуциркулярной аркой, фланкированной стилизованными пилястрами;



конфигурация и оформление оконных проемов – в уровне 1-го этажа - прямоугольные окна с гладким наличником и лепным картушем;

в уровне 2-го этажа - окна с полуциркулярным завершением, профилированным наличником, лукообразным сандриком, и лепным декором, в подоконном простенке – полубалясины;

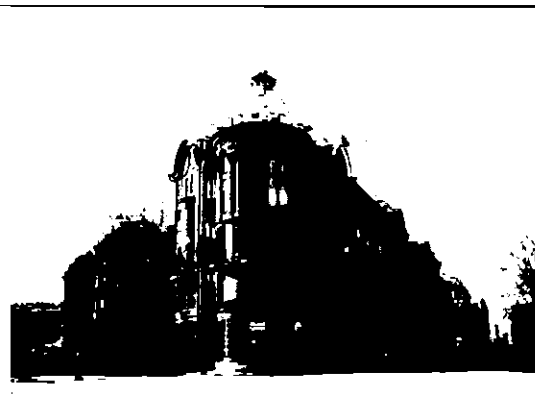
в уровне 3-го этажа - прямоугольные окна с профилированным наличником с ушками, верхняя часть наличника фигурная, с лепным декором;

в уровне 4-го этажа - прямоугольные окна с полотенцем, профилированным наличником с ушками, лукообразным сандриком, и лепным картушем;

в уровне 5-го этажа - прямоугольные окна с гладким наличником и лепным картушем с гирляндами;



ризалит-башня, скруглённая в плане, с завершением в виде купола и фонаря со шпилем, в уровне 4-5-го этажей декорирована полуколоннами стилизованного композитного ордера;



эркеры прямоугольный в плане, уплощенный, в уровне 3-го этажа, с кронштейнами в виде атлантов, углы эркера оформлены пилонами;



два балкона (в уровне 3-го и 5-го этажей), объединённые колоннами стилизованного композитного ордера;

эркер, скруглённый в плане, в уровне 3-го этажа лоджии фланкированы кариатидами (6), в уровне 4-5-го этажей декорированы колоннами стилизованного композитного ордера;



эркеры лучковый в плане, в уровне 3-4-го этажей, с балконами в уровне 3-го и 5-го этажей;

профилированный карниз между 1-м и 2-м этажами;

подоконные карнизы;



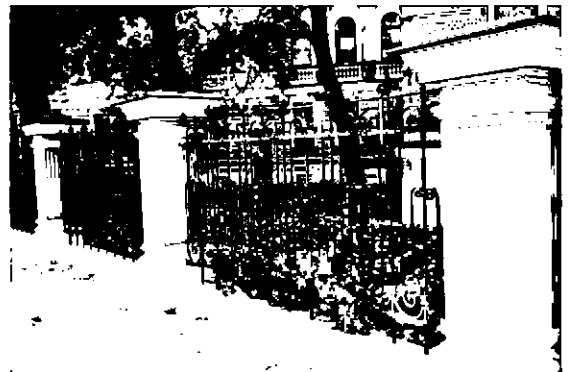
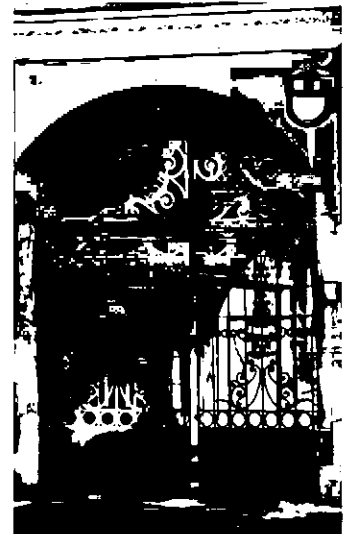
венчающий профилированный карниз на кронштейнах (с раскреповками и дентикулами);



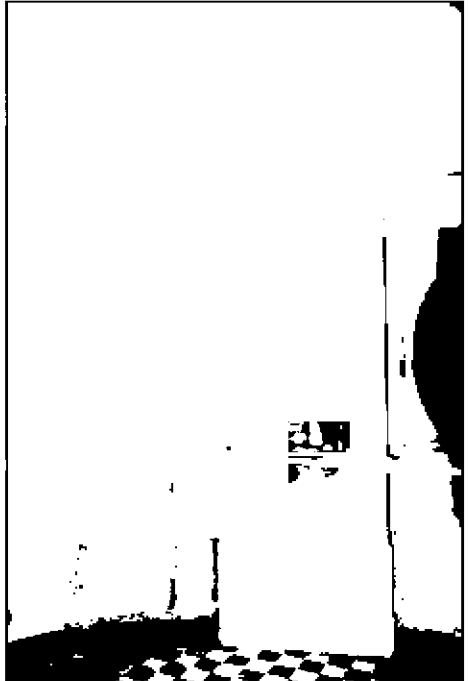
щипцы полуциркульные, акцентированные куполами;

ограда курдонера на известняковом цоколе с оштукатуренными пилонами, декорированными полуколоннами композитного ордера и пирамидальными навершиями, с кованой ажурной решёткой, калиткой, двустворными воротами с волютообразными завитками и орнаментальным декором;

ворота двустворные, в верхней части створки волютообразные завитки и трельяжная решётка, центральная часть створки украшена геометрически-растительным орнаментом.

ограда палисадников по Пушкарскому переулку на известняковом цоколе, с оштукатуренными пилонами с каннелированными фустами и пирамидальными профилированными навершиями и базами, с кованой ажурной решёткой, воротами и калиткой,



		<p>металлический декор:</p> <p>кованое ограждение балконов и лоджий; кованое ограждение крыши.</p> <p>дворовые фасады: известняковый цоколь, оконные наличники, венчающий профилированный карниз.</p> <p>брандмауэрные стены.</p>	
5	<p>Декоративно-художественная отделка интерьеров:</p>	<p>архитектурно-декоративное решение вестибюлей парадных лестниц по Пушкарскому пер. ЖК – 1, 2 -</p> <p>тамбур – с внутренними двустворными полусветлыми филенчатыми дверями;</p> <p>пилястры на две трети каннелированы на профилированном основании;</p> <p>широкий профилированный фриз с лепным орнаментальным декором; падуга с лепными модульонами и провисающими гирляндами;</p> <p>лепная многолепестковая розетка под люстру;</p> <p>печь (по одной в каждой из парадных) средистенная гладкого белого изразца, прямоугольная в плане со скошенными углами, с полкой, завершена профилированным карнизом;</p>	 

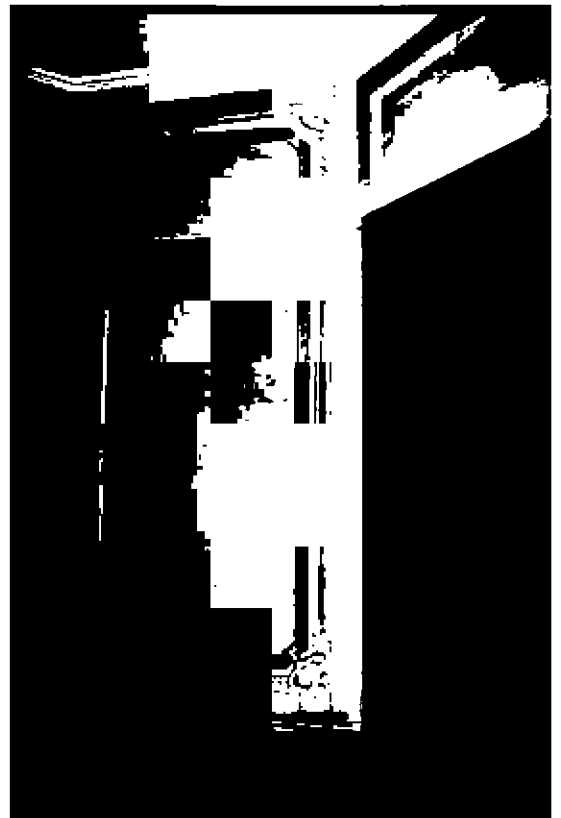


лестница с известняковыми ступенями на второй уровень вестибюля, с устоями по сторонам у основания;

покрытие пола керамической плиткой,

оформление стен второго уровня вестибюля стен лестницы и лестничных площадок – профилированные, штукатурные филенки прямоугольной формы и прямоугольные, профилированные с орнаментальным рокайльным декором в углах;

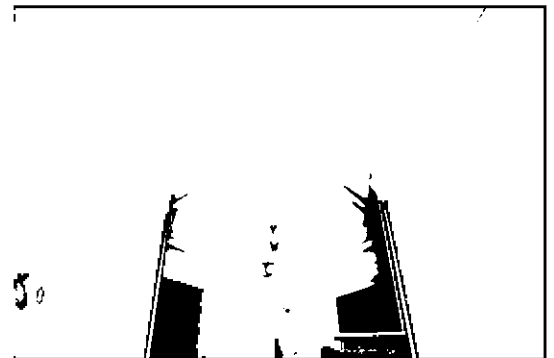
оформление потолков лестничных площадок, профилированными штукатурными зеркалами;



оформление нижней поверхности лестничных маршей штукатурными прямоугольными зеркалами из орнаментированных тяг;



оформление потолка верхней лестничной площадки штукатурным зеркалом в виде шестигранника, оформленного орнаментальным декором;



две черные – первая по Пушкарскому пер. – связывается с выходом в курдонер со стороны ул. Ленина и вторая с входом в противоположном корпусе из курдонера - покрытие пола метлахской плиткой;



лестница в один марш с известняковыми ступенями средистенная вестибюля со стороны Пушкарского пер.;

покрытие пола полихромной метлахской плиткой рисунка «соты»;

две парадные лестницы по сторонам от проезда в курдонер со стороны ул. Ленина –

тамбур – отделка стен и коробового свода деревянными профилированными филенчатыми панелями скульптурные кариатиды металлическое ограждение шахты лифта с накладным кованым декором в стиле модерн;

наружные дверные заполнения – двери деревянные, двустворные, филенчатые, с верхней полуциркулярной остекленной фрамугой;

внутренние двери – двустворные, полусветлые, с фигурными филенками;

покрытие пола метлахской плиткой, имитирующей мозаику.

оформление стен нижнего уровня вестибюля – трехчетвертные колонны с капителями и базами стилизованного ионического ордера;

профилированные штукатурные зеркала в интерколумниях;



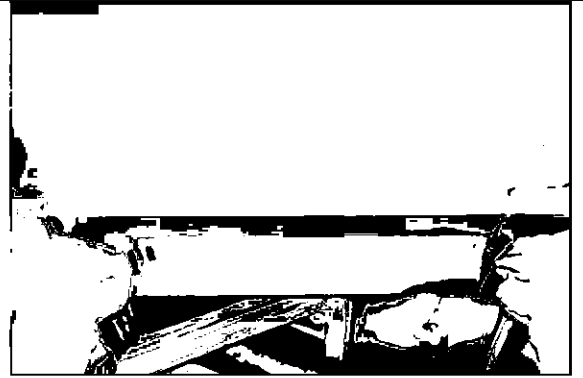
лепной декор из тирсов во фризе  
нижнего уровня вестибюля;

оформление потолка –  
профилированное зеркало,  
оформленное по периметру  
лепными композициями из патера,  
обрамленных стилизованными  
пальметтами;

оформление портала верхнего  
яруса северного вестибюля со  
стороной курдонера по ул. Ленина  
– скульптуры кариатид;  
прямоугольная профилированная  
филенка в софите портала;

лепная орнаментальная розетка  
под люстру;

оформление шахты лифта  
кованной решеткой с  
орнаментальным стилизованным  
декором в характере модерна;



две парадных в «углах» курдонера – покрытие пола полихромной метлахской плиткой рисунка «соты»;

оформление стен лестницы и лестничных площадок – профилированные, штукатурные филенки прямоугольной формы и прямоугольные, профилированные с орнаментальным рокайльным декором в углах;

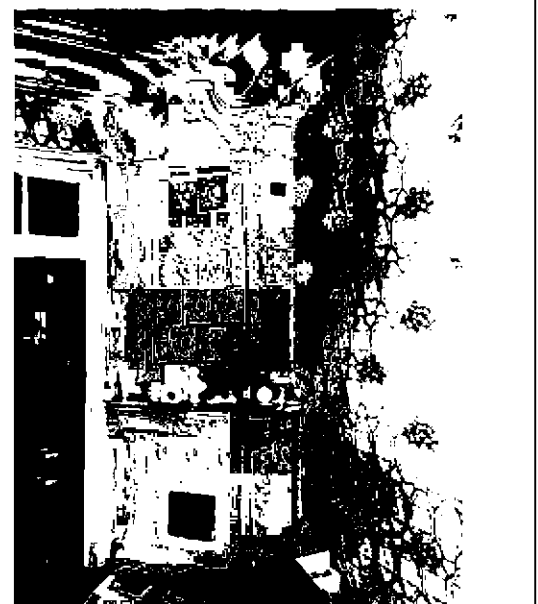
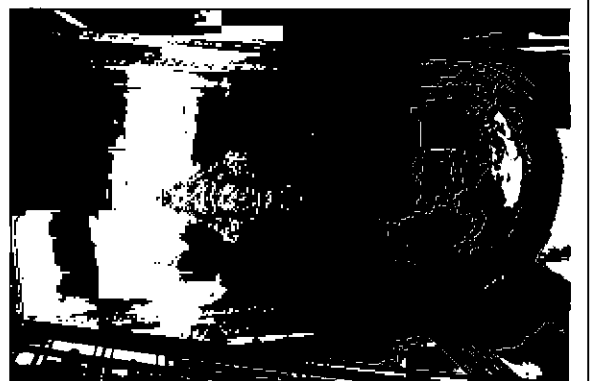
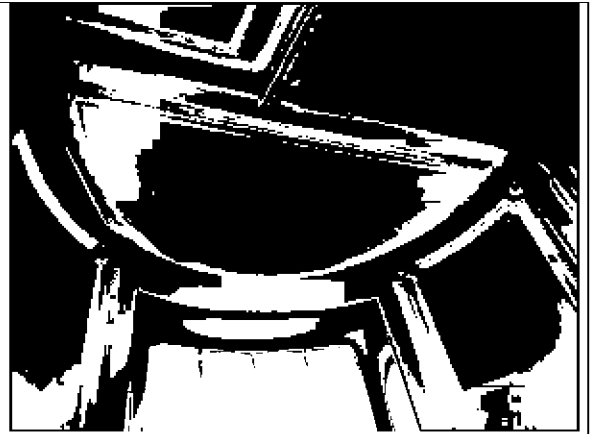
оформление потолков лестничных и межлестничных площадок профилированными штукатурными зеркалами;

оформление нижней поверхности лестничных маршей штукатурными прямоугольными зеркалами из орнаментированных тяг;

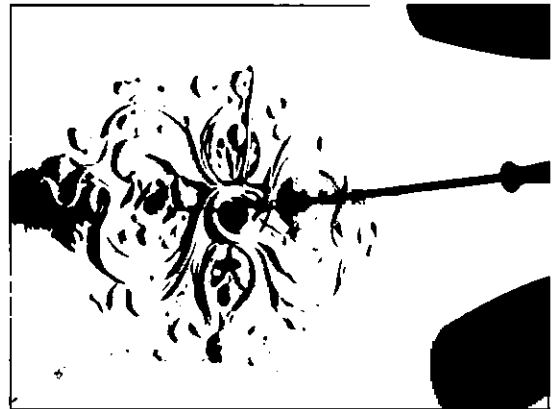
оформление плафона верхней площадки – лепная орнаментальная розетка под люстру в характере модерна;

профилированная падуга и карниз с орнаментальными тягами;

квартира № 55  
помещение № 3, площадью 16.6 кв. м  
печь – угловая рельефного изразца, трапециевидная в плане, на невысоком цоколе. Изразцы орнаментированы, с мотивом рокайля; нижняя топочная часть фланкирована полубалясинами; с полкой; завершена развитым фигурным в формах барокко фронтоном с рокайлем в центре и акротериями по сторонам;



профилированное зеркало потолка с лепным орнаментальным декором в углах и потолочной орнаментальной розеткой под люстру с флоральным мотивом в характере модерна;



помещение № 2,  
площадью 13.3 кв. м  
Профилированная падуга;  
Профилированное зеркало потолка  
с потолочной розеткой под люстру.

