



ПРАВИТЕЛЬСТВО САНКТ-ПЕТЕРБУРГА
КОМИТЕТ ПО ГОСУДАРСТВЕННОМУ КОНТРОЛЮ, ИСПОЛЬЗОВАНИЮ
И ОХРАНЕ ПАМЯТНИКОВ ИСТОРИИ И КУЛЬТУРЫ

РАСПОРЯЖЕНИЕ

окуд

18.01.2024

№ 88-рп

**Об утверждении предмета охраны
выявленного объекта культурного наследия
«Дом С.Ф. Френкеля (с палисадником и металлической оградой)»**

В соответствии со статьей 3 Закона Санкт-Петербурга от 12.07.2007 № 333-64 «Об охране объектов культурного наследия в Санкт-Петербурге» и пунктом 3.12 Положения о Комитете по государственному контролю, использованию и охране памятников истории и культуры, утвержденного постановлением Правительства Санкт-Петербурга от 28.04. 2004 № 651, в связи с позицией судов общей юрисдикции относительно нормативного характера правовых актов, утверждающих предмет охраны объекта культурного наследия:

1. Утвердить предмет охраны выявленного объекта культурного наследия «Дом С.Ф. Френкеля (с палисадником и металлической оградой)», расположенного по адресу: Санкт-Петербург, Кронверкская улица, дом 15, литера А, согласно приложению к распоряжению.

2. Признать утратившим силу распоряжение КГИОП от 06.10.2017 № 461-р «Об утверждении предмета охраны выявленного объекта культурного наследия «Дом С.Ф. Френкеля (с палисадником и металлической оградой)».

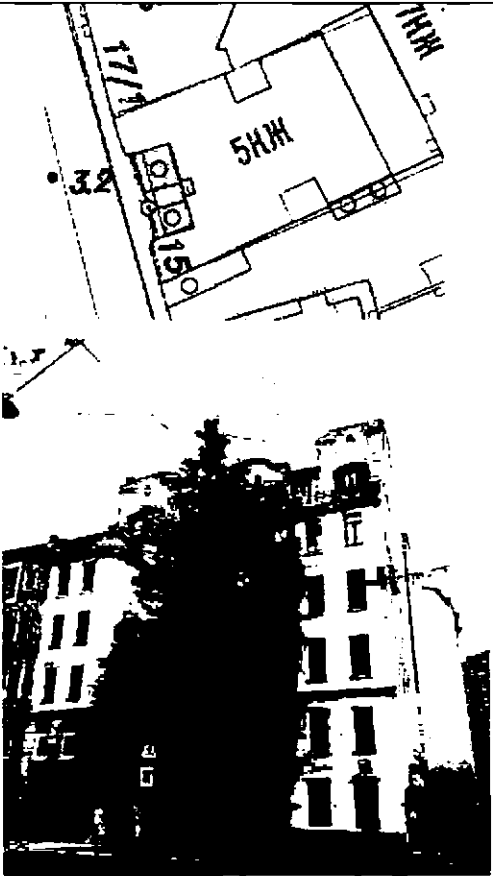

3. Начальнику отдела государственного реестра объектов культурного наследия Управления государственного реестра объектов культурного наследия обеспечить размещение настоящего распоряжения в электронной форме в локальной компьютерной сети КГИОП и его официальное опубликование.


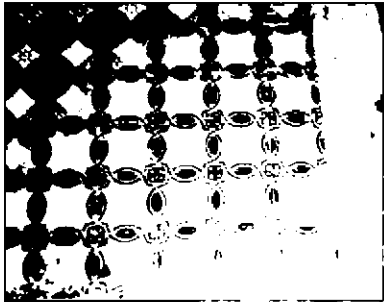

4. Контроль за выполнением распоряжения возложить на начальника Управления государственного реестра объектов культурного наследия.

Заместитель председателя КГИОП

Г.Р. Агапова

Предмет охраны выявленного объекта культурного наследия
 «Дом С.Ф. Френкеля (с палисадником и металлической оградой)», расположенного по адресу:
 Санкт-Петербург, Кронверкская улица, дом 15, литера А

№ п п	Видовая принадлежность предмета охраны	Элемент предмета охраны	Фотофиксация
1	2	3	4
1	<p>Объемно-пространственное решение:</p>	<p>объемно-планировочное решение территории, включающей в себя здание, прямоугольный задний двор и палисадник с металлической оградой по Кронверкской ул.;</p> <p>местоположение, габариты и конфигурация сложного в плане семиэтажного здания;</p> <p>историческая конфигурация и габариты крыши, высотные отметки.</p>	 <p>The image block contains two parts. The top part is a black and white architectural floor plan showing a building layout with labels '17/14', '32', and '5НЖ'. The bottom part is a black and white photograph of a multi-story building with a prominent tree in the foreground.</p>
2	<p>Конструктивная система здания:</p>	<p>исторические наружные и внутренние капитальные стены, лестничные клетки и лестницы – местоположение, габариты, конфигурация;</p> <p>парадная лестница – марши на металлических косоурах, ступени лещадной плиты;</p>	 <p>The image is a black and white photograph showing a close-up of an ornate staircase with a decorative metal railing and a stone balustrade.</p>

	<p>металлическое кованое ограждение из стоек прямоугольных в сечении и прутков, декорированных орнаментальными мотивами из воллютообразных завитков и четырехлепестковых цветов;</p> <p>покрытие пола нижнего вестибюля – метлахская плитка, полихромная, с бордюром из пальметт, основной рисунок: плетенка и стилизованный крестоцвет;</p> <p>тип покрытия пола лестничных и межлестничных площадок – керамическая плитка в два цвета: светло-бежевый и голубой, рисунок «соты».</p>	  
3	<p>Объемно-планировочное решение:</p>	<p>в габаритах капитальных стен.</p>

4 Архитектурно-художественное решение фасадов:

архитектурно-художественное решение в стиле модерна;

материал и характер фасадной поверхности – гранит в технике «рваного камня» (цоколь), фактурная штукатурка - терразитовая с разделкой под руст (фасад в уровне 1,2 этажей и центральной части) и «внабрызг» (элементы декора) (закрашена), облицовочная плитка «кабанчик» (ризалиты в уровне 3-5 этажей);

оконные проемы – местоположение, габариты, конфигурация;

оконные заполнения - цвет (коричневый), исторический рисунок расстекловки;

дверные проемы – местоположение, габариты, конфигурация;

боковые ризалиты (прямоугольные в плане со скругленными углами, в 2 оси, в уровне 1-5 этажей), открытые террасы с металлическими ограждениями на ризалитах на каменных тумбах; рисунок решетки ограждения: геометрический с мотивом «удар бича» в нижней части;



два трапециевидных объёма в уровне 6 этажа, балконы с металлическими ограждениями на объёмах (расположены на боковых ризалитах);

эркер в уровне 3-6 этажей, балкон на эркере с металлическим ограждением (четыре центральных оси);

три фигурных аттика:

два (с овальными оконными проемами) - в завершении боковых частей, один - в завершении центральной части;

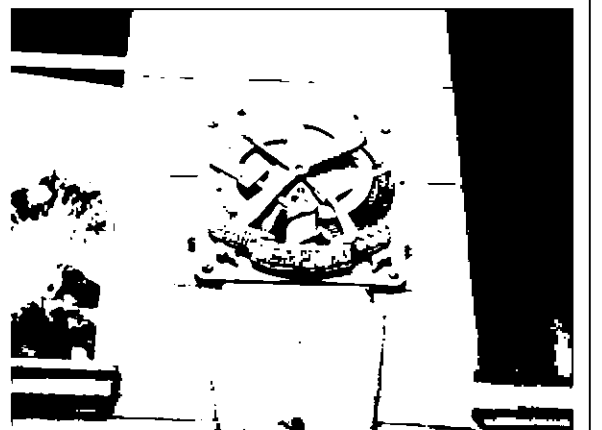
венчающий и междуэтажный профилированные карнизы;

оформление портала парадного входа в виде ниши с лучковым завершением;

оформление оконных проёмов, в том числе подоконными досками;

прямоугольные и фигурные филенки в подоконных простенках (центральный эркер) с заполнением фактурной штукатуркой и орнаментальным рельефами;

знак ОСОАВИАХИМа по оси парадного входа в межоконном простенке;



дворовые фасады:

конфигурация, габариты оконных и дверных проемов; окна первого этажа –

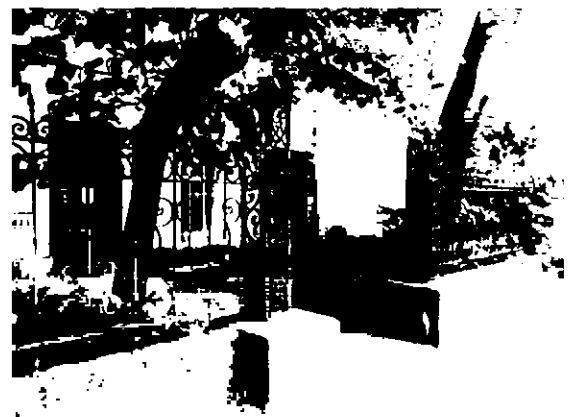
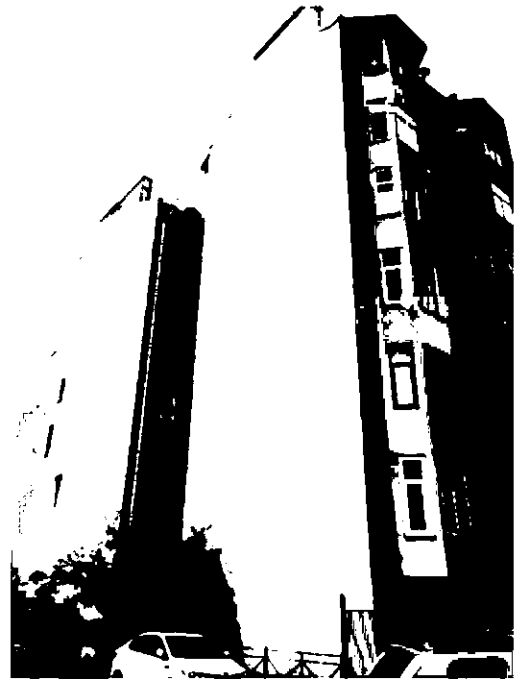
отметки высоты, габариты ширины; исторический рисунок и цвет заполнений оконных проемов; материал и характер фасадной поверхности: известняковый цоколь, неоштукатуренный кирпич (закрашен); элементы архитектурно-декоративной композиции фасада, в том числе: эркеры; карниз крыши большого выноса; резные деревянные кобылки свесов крыши;


южные брандмауэрные глухие фасадные стены;

ограда палисадника:

цоколь – гранитный камень;

кованая металлическая решетка с орнаментальным декором с завитками и растительными мотивами;



		<p>два металлических кованых орнаментированных пилона с навершием, фланкирующих проход;</p> <p>два гранитных блока-базы для пилонов.</p>	
5	<p>Декоративно-художественное оформление интерьеров:</p>	<p>Кв. 6 2 комн. справа 18 кв.м Печь угловая. Терракота, рельеф, краска. В - пр. 260, ш - 95, гл - 65 см. В плане прямоугольной формы, однарусная, в верхней трети - полоса с рельефом из цветов в стиле модерн, ниже - заключенное в квадратную раму с выкружками по осям изображение дичи (?) Над дверцей топки - рельеф из цветов и ромбов с цветами. Дверца топки с 8-угольной звездой и зольника с трельяжной сеточкой - чугунные.</p> <p>1 комн. слева 13 кв.м Печь угловая. Терракота, рельеф, краска. В плане с центральным ризалитом, однарусная, в верхней трети - полоса из рельефных листьев, завитков, рокайлей, ниже - заключенное в рамку - изображение дичи. Дверцы топки и зольника - чугунные.</p> <p>Кв. 12 1 комн. справа 20,3 кв.м Печь угловая. Терракота, рельеф. В стиле модерн. В - пр.290, ш - пр.80, гл - пр. 20 и 10 см.</p>	

	<p>В плане с центральным ризалитом, одноярусная, без цоколя, в средней части выступ с композицией из цветов, изогнутых стеблей, дубовых листьев, в верхней трети – полоса из стилизованных плодов на стеблях, над карнизом – аркатурный пояс. Дверца топки чугунная.</p>	
--	--	--