



ПРАВИТЕЛЬСТВО САНКТ-ПЕТЕРБУРГА
КОМИТЕТ ПО ГОСУДАРСТВЕННОМУ КОНТРОЛЮ, ИСПОЛЬЗОВАНИЮ
И ОХРАНЕ ПАМЯТНИКОВ ИСТОРИИ И КУЛЬТУРЫ

РАСПОРЯЖЕНИЕ

окуд

25.01.2024

№ 126-рп

**Об утверждении предмета охраны
объекта культурного наследия регионального значения
«Адмиралтейский бульвар»**

В соответствии с подпунктом 10 пункта 2 статьи 33 Федерального закона от 25.06.2002 № 73-ФЗ «Об объектах культурного наследия (памятниках истории и культуры) народов Российской Федерации» и пунктом 3.12 Положения о Комитете по государственному контролю, использованию и охране памятников истории и культуры, утвержденного постановлением Правительства Санкт-Петербурга от 28.04.2004 № 651, в связи с позицией судов общей юрисдикции относительно нормативного характера правовых актов, утверждающих предмет охраны объекта культурного наследия:

1. Утвердить предмет охраны объекта культурного наследия регионального значения «Адмиралтейский бульвар», 2-я пол. XIX в. (1876 г.), расположенного по адресу: Санкт-Петербург, Адмиралтейская набережная, согласно приложению к распоряжению.

2. Распоряжение КГИОП от 23.05.2018 № 205-р «Об определении предмета охраны объекта культурного наследия регионального значения «Адмиралтейский бульвар» признать утратившим силу.

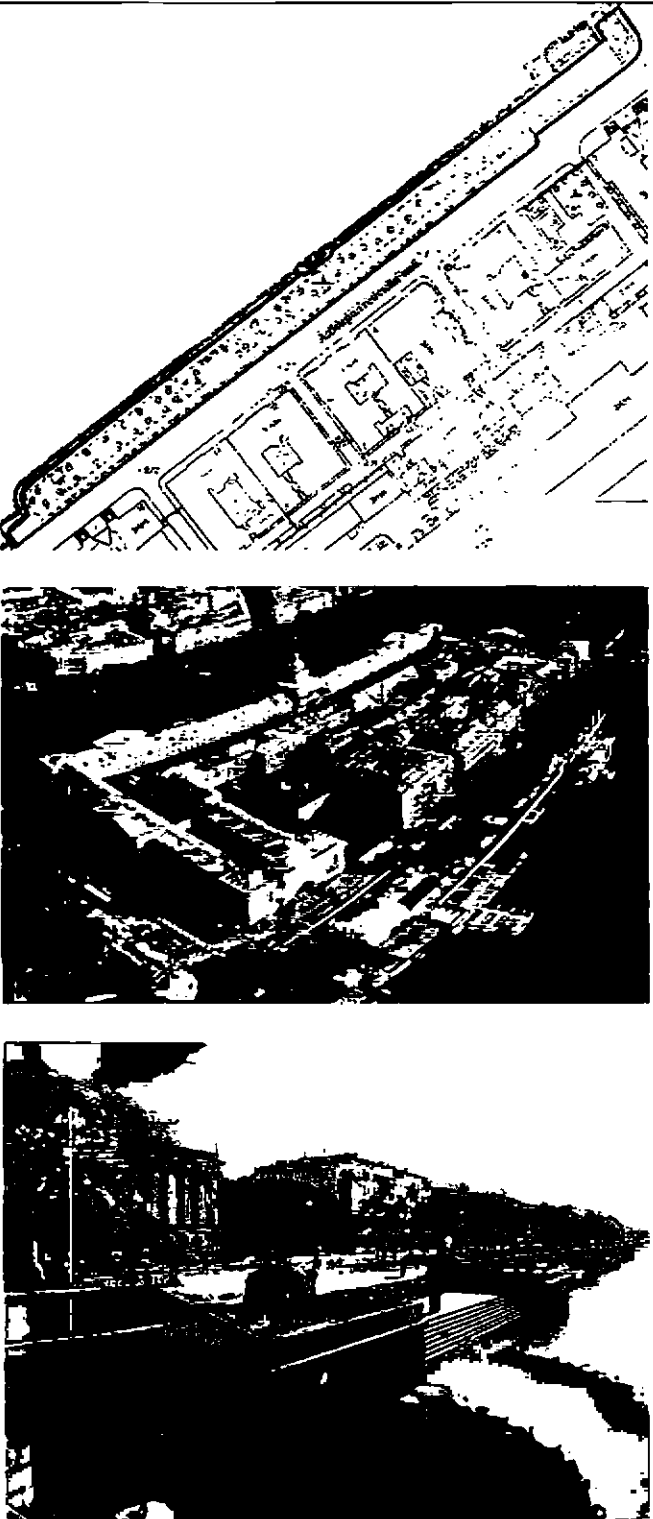
3. Начальнику отдела государственного реестра объектов культурного наследия обеспечить размещение настоящего распоряжения в электронной форме в локальной компьютерной сети КГИОП и его официальное опубликование.

4. Контроль за исполнением распоряжения возложить на начальника Управления государственного реестра объектов культурного наследия.

Заместитель председателя КГИОП

Г.Р. Аганова

Предмет охраны
объекта культурного наследия регионального значения «Адмиралтейский бульвар», 2-я пол.
XIX в. (1876 г.), расположенного по адресу: Санкт-Петербург, Адмиралтейская набережная

	Видовая принадлежность предмета охраны	Предмет охраны	Фотофиксация
1	2	3	4
1	Объемно-пространственное решение территории:	местоположение (вдоль течения р. Невы (левый берег) от Дворцового моста до Декабристов пл.), габариты, конфигурация в плане.	 The 'Photo fixation' column contains three images. The top image is a black and white architectural plan or map showing the layout of buildings and streets along the riverbank. The middle image is a black and white aerial photograph showing the same area from above, highlighting the river and the surrounding urban environment. The bottom image is a black and white street-level photograph showing a view of the riverbank with buildings and trees.

2

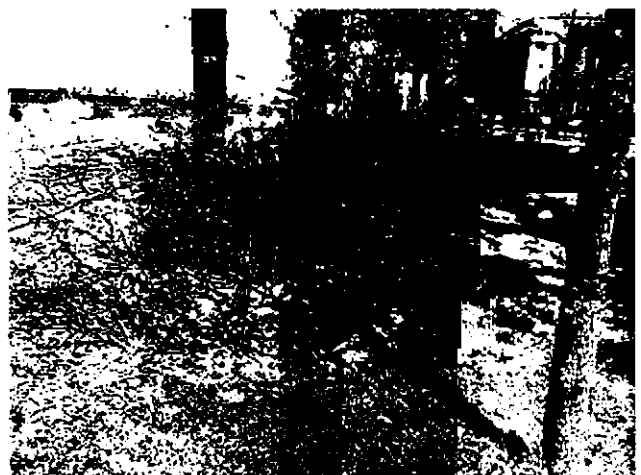
Объемно-пространственное и планировочное решение:

трехчастная регулярная композиция: аллеи, солитерные и одиночные посадки деревьев и кустарников, разделенные и ограниченные со всех сторон пешеходными дорожками;

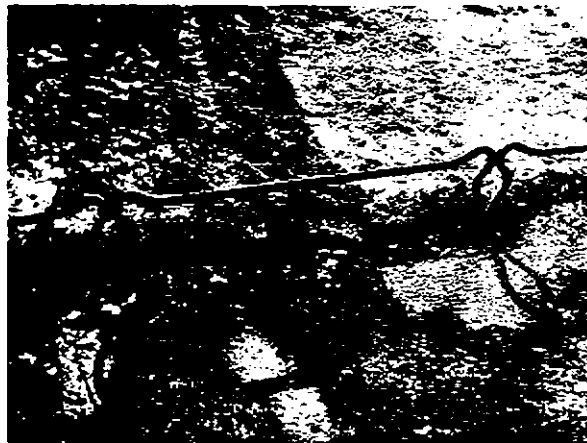
с западной стороны завершен насыпью берегового устоя Дворцового моста с поребриком;

исторический ассортимент, в том числе дуб черешчатый, липа мелколистная и характер посадки зеленых насаждений;

основной видовой состав насаждений:
старовозрастные: дуб черешчатый, липа мелколистная;
средневозрастные: каштан конский, ясень обыкновенный, тополь бальзамический;



газоны обыкновенные —
дерновые сегменты,
обрамленные
металлическим
ограждением из фигурных
элементов;




исторический материал
дорожек: щебеночно-
набивной с отсеком гранита
красного цвета;



со стороны проезжей части
и устоя моста с
металлическим
ограждением в виде трех
горизонтальных тяг,
круглых в плане, на
опорных столбиках с тремя
муфтами, завершенных
шарами.



3	Малые формы:	диван садовый на изогнутых волнообразных ножках – конфигурация (дугобразный), материал (деревянный брус, чугун).	
---	--------------	------------------------------------------------------------------------------------------------------------------	------------------------------------------------------------------------------------