



ПРАВИТЕЛЬСТВО САНКТ-ПЕТЕРБУРГА
КОМИТЕТ ПО ПРИРОДОПОЛЬЗОВАНИЮ,
ОХРАНЕ ОКРУЖАЮЩЕЙ СРЕДЫ И ОБЕСПЕЧЕНИЮ
ЭКОЛОГИЧЕСКОЙ БЕЗОПАСНОСТИ

РАСПОРЯЖЕНИЕ

21.02.2024

ОКУД

№

37-р

**Об уточнении местоположения
береговой линии (границы водного
объекта), границы водоохранной зоны
и границы прибрежной защитной
полосы ручья без названия (ИД 1066)
на территории Санкт-Петербурга**

В соответствии со статьей 65 Водного кодекса Российской Федерации, постановлением Правительства Российской Федерации от 10.01.2009 № 17 «Об утверждении Правил установления границ водоохранных зон и границ прибрежных защитных полос водных объектов» и постановлением Правительства Российской Федерации от 29.04.2016 № 377 «Об утверждении Правил определения местоположения береговой линии (границы водного объекта), случаев и периодичности ее определения и о внесении изменений в Правила установления на местности границ водоохранных зон и границ прибрежных защитных полос водных объектов»:

1. Уточнить местоположение береговой линии (границы водного объекта) ручья без названия (ИД 1066) на территории Санкт-Петербурга, описание береговой линии, ее координаты и опорные точки, отображение береговой линии на картографических материалах согласно Приложению 1 к настоящему распоряжению.

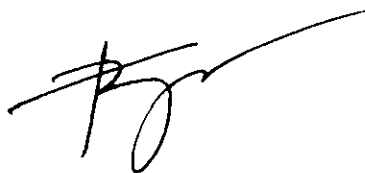
2. Уточнить границу водоохранной зоны ручья без названия (ИД 1066) на территории Санкт-Петербурга, описание границы водоохранной зоны, ее координаты и опорные точки, отображение границы водоохранной зоны на картографических материалах согласно Приложению 2 к настоящему распоряжению.

3. Уточнить границу прибрежной защитной полосы ручья без названия (ИД 1066) на территории Санкт-Петербурга, описание границы прибрежной защитной полосы, ее координаты и опорные точки, отображение границы прибрежной защитной полосы на картографических материалах согласно Приложению 3 к настоящему распоряжению.

4. Определить для ручья без названия (ИД 1066) ширину водоохранной зоны – 50 м, ширину прибрежной защитной полосы – 50 м.

5. Контроль за выполнением распоряжения остается за заместителем председателя Комитета по природопользованию, охране окружающей среды и обеспечению экологической безопасности в соответствии с распределением обязанностей.

Председатель Комитета



А.В.Герман

к распоряжению Комитета по природопользованию, охране окружающей среды
и обеспечению экологической безопасности от 21.02.2014 № 37-р

**Местоположение береговой линии (границы водного объекта)
ручья без названия (ИД 1066) на территории Санкт-Петербурга**

Принятые сокращения:

БЛ – береговая линия

ИД – идентификатор в перечне водных объектов Санкт-Петербурга

МСК -1964 – местная система координат 1964 года

1. Координаты местоположения БЛ ручья без названия (ИД 1066)

1. СК-1964								
2. Сведения о характерных точках БЛ ручья без названия (ИД 1066)								
№ точки	координаты		№ точки	координаты		№ точки	координаты	
	Х	У		Х	У		Х	У
1	87844,60	94507,86	163	87493,88	94385,39	325	87451,87	94352,81
2	87844,72	94508,94	164	87492,10	94385,08	326	87454,16	94353,06
3	87843,95	94509,28	165	87490,83	94384,44	327	87456,61	94354,59
4	87841,75	94509,36	166	87489,12	94383,11	328	87458,81	94355,52
5	87839,98	94509,03	167	87488,10	94382,15	329	87461,35	94356,37
6	87838,37	94508,94	168	87486,26	94380,57	330	87463,64	94357,30
7	87836,50	94508,01	169	87484,29	94379,30	331	87464,82	94359,24
8	87835,49	94506,91	170	87480,29	94377,20	332	87464,74	94360,51
9	87834,22	94505,72	171	87477,44	94375,57	333	87463,64	94362,29
10	87833,54	94505,05	172	87475,53	94374,73	334	87463,89	94363,31
11	87832,10	94503,95	173	87474,05	94372,82	335	87464,91	94364,49
12	87831,09	94504,03	174	87472,04	94370,28	336	87466,38	94365,02
13	87829,31	94504,45	175	87469,39	94367,85	337	87467,90	94365,08
14	87828,12	94504,88	176	87467,59	94367,11	338	87469,17	94365,34
15	87826,68	94505,05	177	87465,37	94366,58	339	87469,81	94365,78
16	87825,58	94504,03	178	87463,99	94366,36	340	87472,09	94367,69
17	87825,33	94502,68	179	87462,62	94365,62	341	87473,36	94369,09
18	87825,24	94500,90	180	87462,20	94364,46	342	87475,78	94370,86
19	87824,99	94499,71	181	87462,20	94363,19	343	87478,25	94372,77
20	87824,48	94498,53	182	87462,62	94361,92	344	87479,78	94374,23
21	87823,55	94498,36	183	87462,51	94360,33	345	87481,49	94376,07
22	87822,28	94498,61	184	87462,20	94358,96	346	87483,02	94376,96
23	87821,52	94499,12	185	87460,82	94358,11	347	87484,73	94377,59
24	87819,99	94499,46	186	87457,01	94356,63	348	87486,38	94378,55
25	87818,39	94499,20	187	87454,36	94355,78	349	87488,22	94379,18
26	87816,78	94498,70	188	87452,35	94354,93	350	87489,49	94380,58
27	87813,56	94497,93	189	87450,24	94354,83	351	87490,06	94382,10
28	87808,97	94496,92	190	87447,91	94354,83	352	87491,24	94382,88
29	87806,34	94495,90	191	87445,58	94354,30	353	87492,64	94383,45
30	87804,56	94494,97	192	87443,04	94353,77	354	87494,92	94384,02
31	87802,19	94493,87	193	87439,86	94352,71	355	87497,08	94384,21
32	87800,25	94492,60	194	87436,05	94351,44	356	87498,60	94384,09
33	87797,62	94491,33	195	87432,77	94350,17	357	87500,57	94384,34
34	87795,25	94490,40	196	87430,87	94349,54	358	87501,91	94385,10
35	87793,22	94489,64	197	87428,75	94348,06	359	87503,56	94386,63
36	87790,85	94488,54	198	87426,53	94345,09	360	87505,53	94388,47
37	87788,39	94487,44	199	87422,19	94342,01	361	87507,05	94389,68
38	87785,43	94486,33	200	87419,99	94340,91	362	87508,76	94390,44
39	87782,80	94485,49	201	87418,64	94339,47	363	87511,29	94391,99

40	87779,08	94484,22	202	87417,37	94338,29	364	87512,05	94392,94
41	87776,62	94483,03	203	87415,25	94336,76	365	87513,89	94393,07
42	87773,74	94482,36	204	87413,64	94334,99	366	87515,41	94392,81
43	87772,14	94482,19	205	87411,70	94333,29	367	87517,70	94392,43
44	87770,27	94482,69	206	87409,83	94332,02	368	87520,11	94392,62
45	87767,27	94483,82	207	87407,97	94331,60	369	87522,65	94393,51
46	87764,82	94487,54	208	87405,26	94329,23	370	87524,68	94394,02
47	87761,77	94490,25	209	87403,40	94325,76	371	87526,91	94394,27
48	87757,62	94494,15	210	87401,71	94323,05	372	87529,64	94395,29
49	87755,00	94497,70	211	87400,10	94320,85	373	87531,73	94395,67
50	87752,37	94501,09	212	87399,42	94318,56	374	87533,19	94395,03
51	87750,09	94503,37	213	87399,00	94316,19	375	87534,46	94393,64
52	87748,14	94504,14	214	87398,06	94315,09	376	87536,11	94392,24
53	87745,94	94504,31	215	87396,46	94313,82	377	87537,26	94391,82
54	87743,91	94504,05	216	87394,42	94312,55	378	87538,66	94391,82
55	87741,71	94503,29	217	87392,39	94310,43	379	87540,63	94391,57
56	87739,33	94502,19	218	87391,12	94308,48	380	87542,66	94391,06
57	87735,78	94499,73	219	87390,61	94305,94	381	87545,39	94390,36
58	87725,90	94494,03	220	87390,61	94303,07	382	87547,49	94390,36
59	87722,28	94491,93	221	87390,61	94300,53	383	87549,39	94390,42
60	87709,32	94484,56	222	87391,21	94297,99	384	87551,49	94390,42
61	87690,30	94475,04	223	87392,56	94295,02	385	87553,46	94390,11
62	87685,86	94472,56	224	87394,17	94292,31	386	87555,55	94389,34
63	87676,21	94466,97	225	87394,76	94289,94	387	87557,20	94389,66
64	87663,25	94459,32	226	87394,59	94288,33	388	87559,93	94389,85
65	87659,69	94457,73	227	87394,00	94286,56	389	87563,48	94389,04
66	87655,82	94455,58	228	87393,07	94285,37	390	87564,56	94388,34
67	87646,29	94450,50	229	87391,97	94283,34	391	87566,46	94388,02
68	87635,50	94445,13	230	87391,71	94281,56	392	87567,60	94387,32
69	87632,62	94443,69	231	87392,22	94280,21	393	87568,81	94386,75
70	87629,41	94442,17	232	87393,49	94279,70	394	87570,33	94386,05
71	87627,63	94440,98	233	87395,36	94279,87	395	87572,37	94385,80
72	87625,17	94439,63	234	87396,37	94280,54	396	87573,95	94385,54
73	87621,96	94438,10	235	87398,06	94281,81	397	87575,80	94385,23
74	87617,98	94435,82	236	87399,84	94283,00	398	87577,57	94385,73
75	87613,15	94433,87	237	87401,60	94282,70	399	87579,80	94386,81
76	87607,65	94431,16	238	87403,12	94281,49	400	87582,40	94388,21
77	87605,11	94429,13	239	87404,01	94279,90	401	87582,84	94389,04
78	87602,99	94428,96	240	87404,58	94277,87	402	87584,18	94391,07
79	87601,81	94429,38	241	87404,52	94276,60	403	87586,02	94392,46
80	87600,11	94429,38	242	87403,88	94275,20	404	87586,65	94393,29
81	87598,36	94429,34	243	87403,18	94274,06	405	87587,10	94394,43
82	87596,90	94428,32	244	87402,93	94272,60	406	87587,86	94396,47
83	87596,07	94427,50	245	87403,31	94271,27	407	87588,18	94398,75
84	87594,99	94425,97	246	87404,26	94270,00	408	87587,92	94399,83
85	87593,98	94424,83	247	87405,85	94267,58	409	87587,42	94400,40
86	87593,09	94423,31	248	87407,44	94264,98	410	87587,10	94401,55
87	87592,07	94421,40	249	87408,39	94263,52	411	87587,29	94401,86
88	87590,93	94420,07	250	87409,60	94261,23	412	87588,75	94402,50
89	87589,60	94419,30	251	87410,17	94259,46	413	87589,77	94404,02
90	87588,26	94418,99	252	87411,06	94256,66	414	87589,96	94405,29
91	87586,49	94418,29	253	87411,44	94254,63	415	87588,45	94407,39
92	87584,96	94417,59	254	87411,88	94252,41	416	87587,50	94408,79
93	87584,01	94416,64	255	87412,45	94250,50	417	87586,42	94409,81
94	87583,63	94415,24	256	87413,22	94248,79	418	87585,34	94410,51
95	87583,82	94413,21	257	87414,42	94247,58	419	87584,70	94412,03
96	87584,01	94411,37	258	87415,57	94246,69	420	87584,83	94414,12
97	87584,71	94409,84	259	87416,96	94245,99	421	87585,72	94415,33
98	87585,91	94408,19	260	87418,23	94244,79	422	87587,31	94416,22
99	87586,80	94407,11	261	87419,88	94241,74	423	87588,51	94416,60

100	87587,31	94405,65	262	87420,07	94240,28	424	87590,29	94416,79
101	87587,25	94404,57	263	87419,88	94238,69	425	87591,25	94417,55
102	87586,93	94403,49	264	87418,99	94237,04	426	87591,82	94419,14
103	87585,91	94401,91	265	87418,11	94236,15	427	87593,21	94421,81
104	87585,60	94399,56	266	87417,34	94234,50	428	87594,99	94424,16
105	87585,85	94398,03	267	87417,66	94233,99	429	87597,15	94425,87
106	87585,98	94396,44	268	87418,33	94234,42	430	87598,61	94426,15
107	87585,85	94394,86	269	87418,84	94235,52	431	87601,25	94425,89
108	87584,96	94393,78	270	87419,94	94236,70	432	87603,16	94426,00
109	87583,69	94392,06	271	87420,97	94239,90	433	87604,90	94426,58
110	87582,55	94390,79	272	87420,86	94242,23	434	87606,49	94427,64
111	87581,15	94389,84	273	87419,49	94244,87	435	87608,24	94429,22
112	87579,31	94388,38	274	87418,11	94246,56	436	87614,85	94433,09
113	87576,61	94386,73	275	87416,63	94248,26	437	87621,63	94436,37
114	87574,52	94386,73	276	87415,04	94249,32	438	87628,25	94440,03
115	87572,30	94386,86	277	87413,98	94249,85	439	87636,40	94444,58
116	87570,64	94387,50	278	87413,14	94251,33	440	87639,26	94446,01
117	87569,25	94388,32	279	87412,71	94253,76	441	87647,30	94450,01
118	87567,79	94388,89	280	87411,87	94257,36	442	87650,61	94451,79
119	87566,14	94389,27	281	87410,92	94260,01	443	87659,75	94456,62
120	87564,74	94390,29	282	87409,86	94262,86	444	87671,43	94463,05
121	87563,09	94391,24	283	87408,59	94265,19	445	87686,97	94471,94
122	87561,31	94391,50	284	87408,27	94269,21	446	87697,76	94477,02
123	87559,40	94391,37	285	87408,27	94273,02	447	87707,67	94482,36
124	87557,12	94391,05	286	87408,27	94276,83	448	87716,62	94486,81
125	87555,34	94391,24	287	87407,21	94280,75	449	87725,38	94491,38
126	87554,07	94391,81	288	87405,31	94283,50	450	87736,81	94497,86
127	87552,10	94392,83	289	87402,87	94285,72	451	87743,16	94501,16
128	87549,69	94392,77	290	87400,01	94287,73	452	87746,34	94501,41
129	87548,17	94392,51	291	87397,58	94291,23	453	87749,90	94500,14
130	87546,77	94392,00	292	87395,46	94294,19	454	87754,09	94495,44
131	87544,55	94391,73	293	87393,98	94297,47	455	87757,52	94492,27
132	87541,76	94392,58	294	87392,61	94300,01	456	87760,94	94489,47
133	87539,22	94393,25	295	87392,61	94303,61	457	87763,10	94486,55
134	87537,44	94393,68	296	87393,93	94307,98	458	87765,14	94483,38
135	87536,60	94394,18	297	87395,41	94309,89	459	87767,42	94481,60
136	87536,00	94394,86	298	87396,89	94310,63	460	87771,23	94480,71
137	87535,24	94396,30	299	87399,01	94310,63	461	87774,88	94480,80
138	87533,72	94397,40	300	87401,12	94310,95	462	87777,74	94481,75
139	87532,36	94397,57	301	87402,50	94312,01	463	87787,58	94484,93
140	87530,58	94397,40	302	87402,92	94313,70	464	87796,36	94489,05
141	87528,72	94397,15	303	87403,24	94316,98	465	87808,00	94494,66
142	87526,61	94396,64	304	87403,34	94318,36	466	87814,67	94496,89
143	87524,83	94396,13	305	87404,83	94319,63	467	87817,64	94497,94
144	87523,47	94395,88	306	87406,52	94321,21	468	87820,07	94498,05
145	87521,36	94395,37	307	87407,37	94323,12	469	87822,08	94497,31
146	87519,66	94394,78	308	87407,37	94325,23	470	87823,88	94496,57
147	87518,05	94394,44	309	87407,37	94326,50	471	87825,57	94496,89
148	87516,95	94394,78	310	87407,47	94327,88	472	87826,74	94498,05
149	87515,26	94395,45	311	87408,74	94329,47	473	87826,84	94499,32
150	87513,31	94395,71	312	87411,92	94331,06	474	87826,63	94500,80
151	87510,94	94395,28	313	87414,35	94332,54	475	87826,95	94502,18
152	87509,76	94394,27	314	87416,47	94334,55	476	87827,90	94503,02
153	87508,57	94393,42	315	87418,90	94337,19	477	87829,07	94502,92
154	87506,96	94391,74	316	87421,76	94339,42	478	87830,55	94502,28
155	87505,95	94391,30	317	87424,83	94341,53	479	87832,77	94502,39
156	87504,80	94389,84	318	87428,11	94344,07	480	87834,78	94503,45
157	87503,09	94388,38	319	87431,07	94346,40	481	87836,81	94506,34
158	87501,44	94387,04	320	87438,24	94349,76	482	87840,03	94507,44
159	87499,98	94385,46	321	87439,93	94350,10	483	87841,89	94507,44

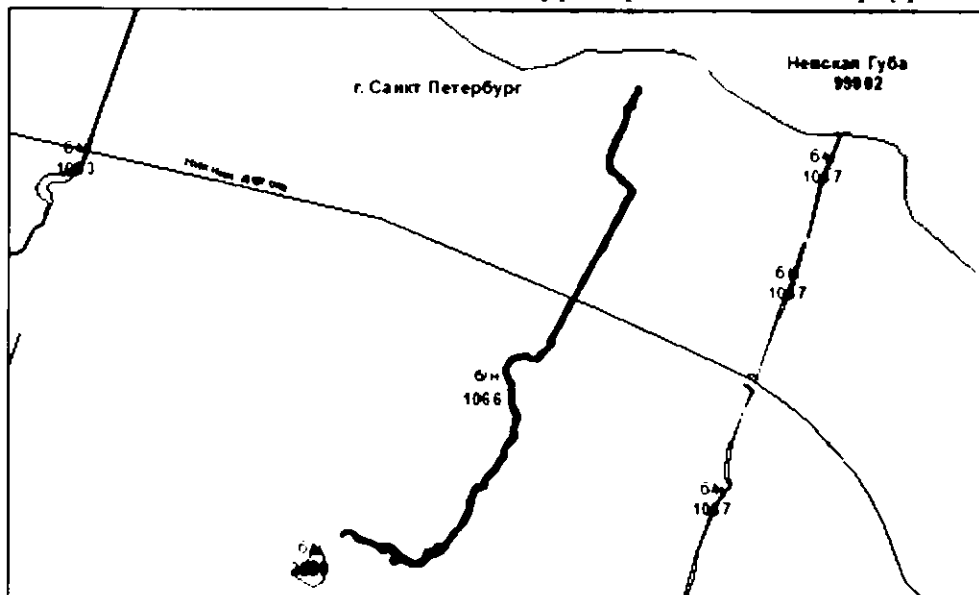
160	87498,83	94385,27	322	87442,56	94350,78	484	87843,67	94507,36
161	87498,07	94385,33	323	87445,27	94351,12	1	87844,60	94507,86
162	87495,41	94385,39	324	87448,74	94351,96			

2. Описание БЛ ручья без названия (ИД 1066)

Ручей без названия (ИД 1066) протекает на территории парка «Знаменка», г. Санкт-Петербург, Петродворцовый район, Петергоф. Берет свое начало близ Липовой аллеи, в 228 м. на юго-восток от восточного крыла Усадьбы Знаменка, по адресу Санкт-Петербургское шоссе, 115 к1 и в 154 м. на юг от Кухонного корпуса, по адресу Санкт-Петербургское шоссе, 115 к2. Далее протекает в северо-восточном направлении, пересекая ул. Нижняя дорога и впадает в Невскую губу (ИД 99902).

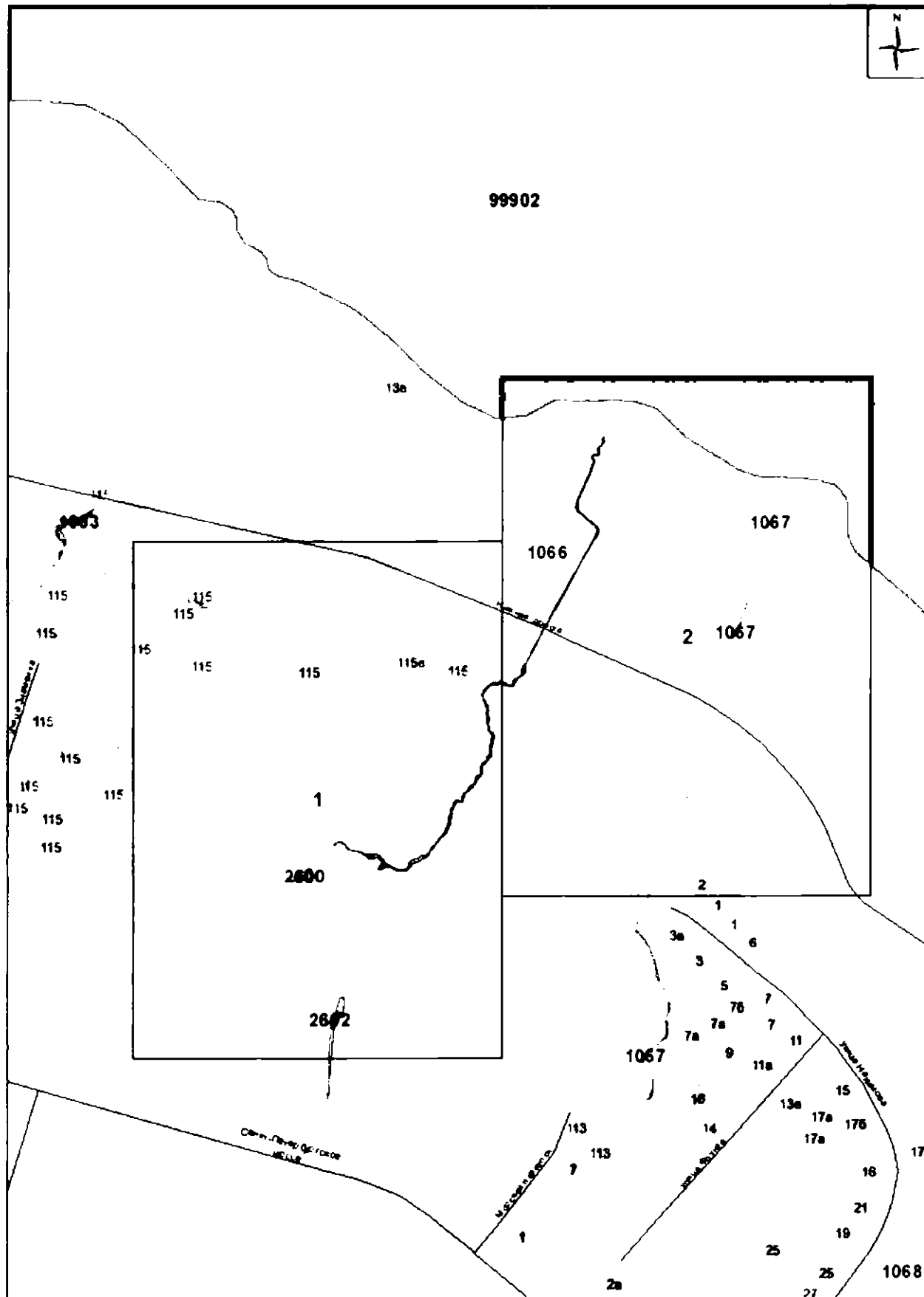
Описание БЛ ручья начинается с т. 1 в месте впадения ручья без названия (ИД 1066) в Невскую губу (ИД 99902). Далее БЛ движется в ЮЗ направлении до т. 44, меняя направление на ЮВ до т. 51. С т. 53 БЛ движется на ЮЗ через 115 м. пересекая ул. Нижняя дорога, продолжая движение в ЮЗ направлении в т. 94 меняет направление на запад, огибая полукруг, в т. 138 возвращается в направлении ЮЗ до т. 217. С т. 218 БЛ меняет направление движения на СЗ и продолжается до Липовой аллеи, в т. 267 находится исток ручья без названия (ИД 1066) и БЛ меняет направление в обратную сторону в ЮВ направлении, меняя его в т. 296 на СВ до т. 389. В т. 390 БЛ меняет направление на СЗ и, огибая полукруг, в т. 421 возвращается в направлении СВ, пересекая ул. Нижняя дорога через 68 м. Далее БЛ продолжает движение в СВ направлении до т. 451. В т. 452 БЛ меняет направление на СЗ до т. 459, меняя направление вновь на СВ. Завершается БЛ в исходной т.1.

3. Местоположение водного объекта на территории Санкт-Петербурга



4. Карты-схемы местоположения БЛ ручья без названия (ИД 1066) на территории Санкт-Петербурга

Схема расположения листов на береговую линию водного объекта на территории Санкт-Петербурга

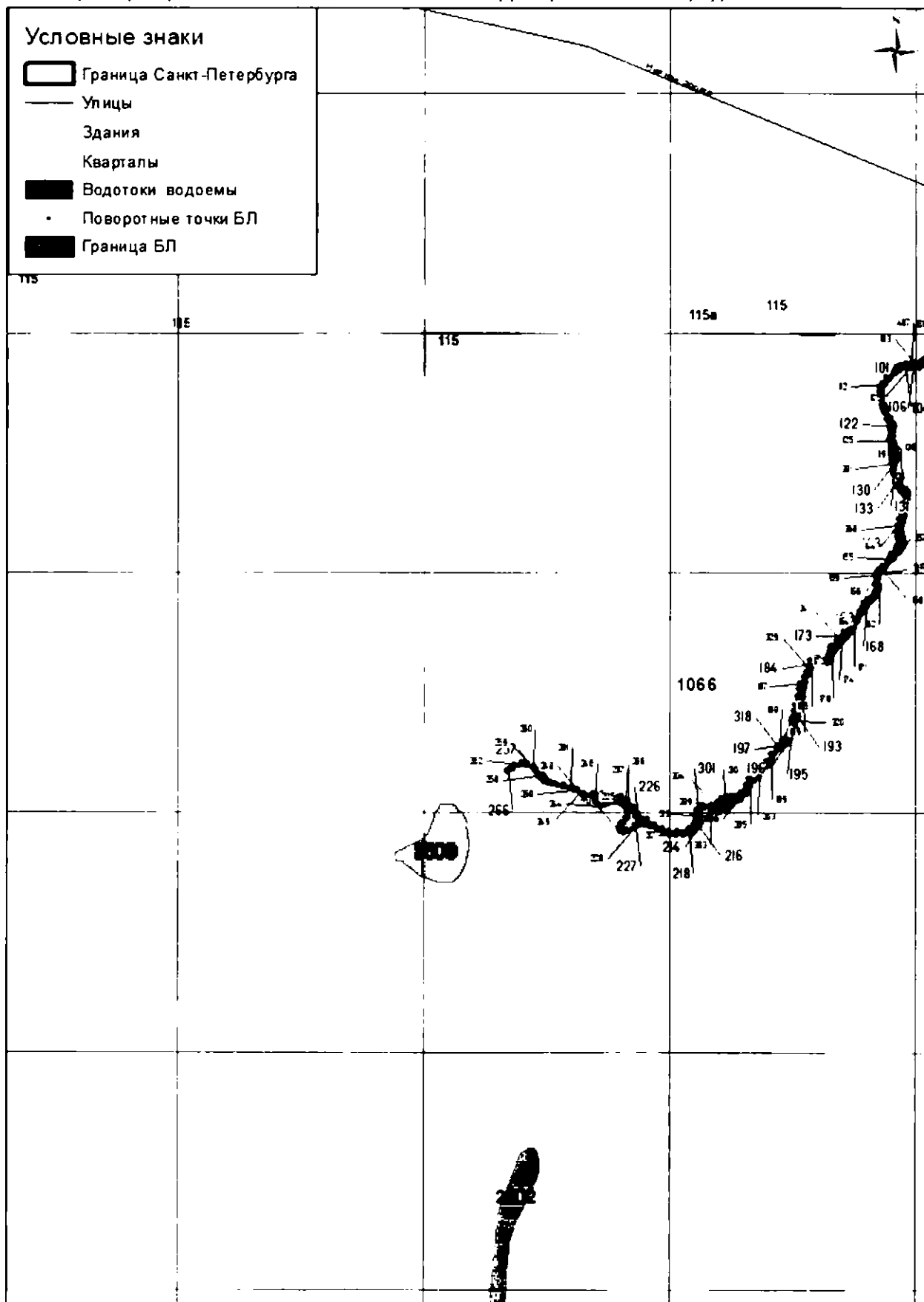


Масштаб 1 : 5 000

ручей без названия (ИД 1066)

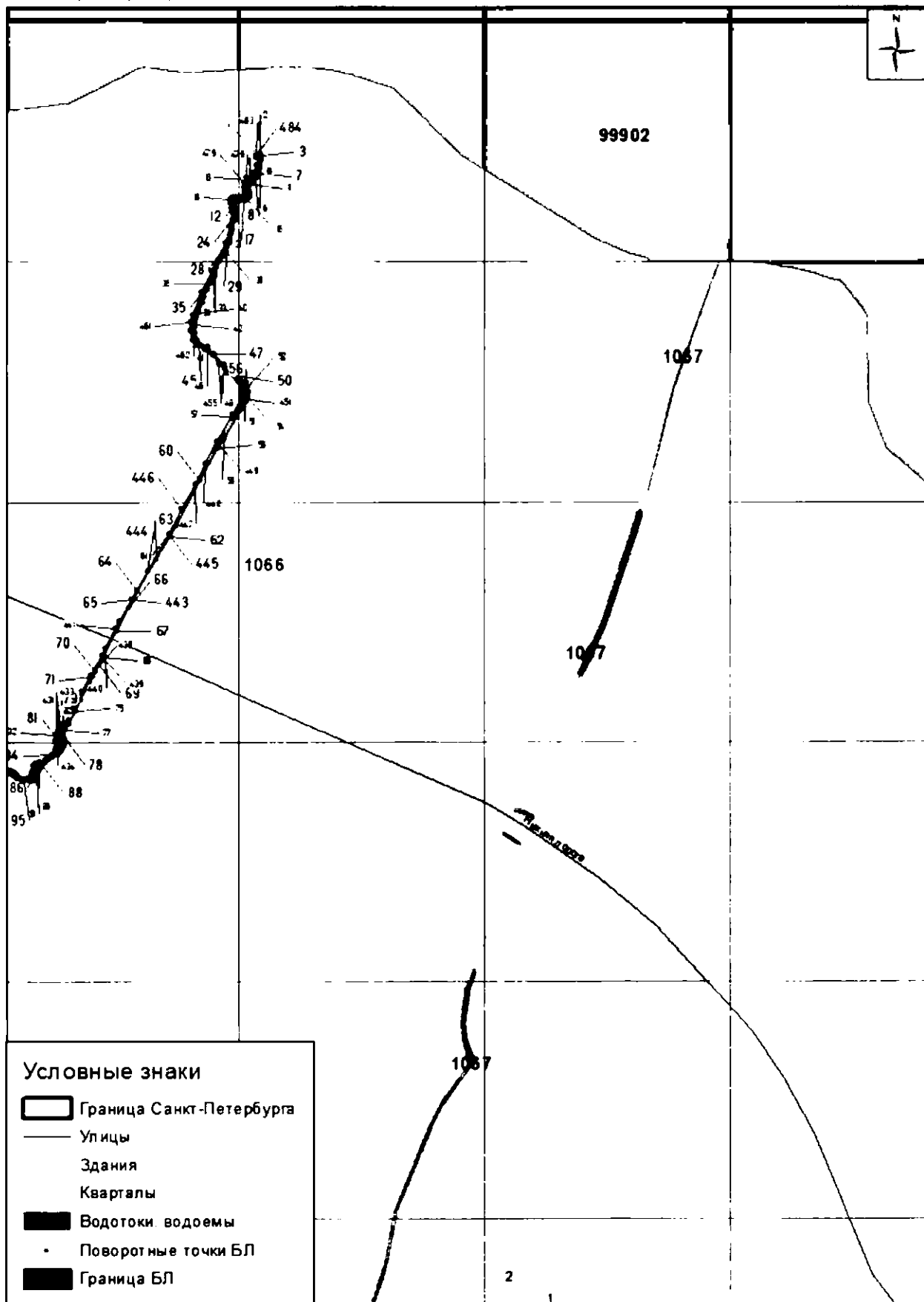
Граница береговой линии водного объекта на территории Санкт-Петербурга

Лист 1



Масштаб 1 : 2 000

ручей без названия (ИД 1066)



к распоряжению Комитета по природопользованию, охране окружающей среды
и обеспечению экологической безопасности от 21.02.2024 № 37-р

**Местоположение водоохранной зоны
ручья без названия (ИД 1066) на территории Санкт-Петербурга**

Принятые сокращения:

ВЗ – водоохранная зона

ИД - идентификатор в перечне водных объектов Санкт-Петербурга

МСК -1964 – местная система координат 1964 года

1. Координаты местоположения ВЗ ручья без названия (ИД 1066)

1. МСК -1964			2. Сведения о характерных точках ВЗ ручья без названия (ИД 1066)					
№ точки	координаты		№ точки	координаты		№ точки	координаты	
	X	Y		X	Y		X	Y
1	87878,76	94538,36	186	87511,29	94391,99	373	87467,59	94367,11
2	87877,10	94545,36	187	87508,76	94390,44	374	87469,39	94367,85
3	87866,83	94553,78	188	87507,05	94389,68	375	87472,04	94370,28
4	87847,22	94559,17	189	87505,53	94388,47	376	87474,05	94372,82
5	87825,43	94557,24	190	87503,56	94386,63	377	87475,53	94374,73
6	87783,63	94540,45	191	87501,91	94385,10	378	87477,44	94375,57
7	87772,20	94548,22	192	87500,57	94384,34	379	87480,29	94377,20
8	87757,89	94553,18	193	87498,60	94384,09	380	87484,29	94379,30
9	87742,67	94554,20	194	87497,08	94384,21	381	87486,26	94380,57
10	87727,83	94551,40	195	87494,92	94384,02	382	87488,10	94382,15
11	87596,07	94480,89	196	87492,64	94383,45	383	87489,12	94383,11
12	87573,36	94472,64	197	87491,24	94382,88	384	87490,83	94384,44
13	87543,83	94446,36	198	87490,06	94382,10	385	87492,10	94385,08
14	87527,62	94447,35	199	87489,49	94380,58	386	87493,88	94385,39
15	87491,81	94441,48	200	87488,22	94379,18	387	87495,41	94385,39
16	87463,06	94426,01	201	87486,38	94378,55	388	87498,07	94385,33
17	87427,63	94401,33	202	87484,73	94377,59	389	87498,83	94385,27
18	87408,75	94394,38	203	87483,02	94376,96	390	87499,98	94385,46
19	87398,31	94387,72	204	87481,49	94376,07	391	87501,44	94387,04
20	87367,67	94362,20	205	87479,78	94374,23	392	87503,09	94388,38
21	87346,28	94330,60	206	87478,25	94372,77	393	87504,80	94389,84
22	87340,72	94309,21	207	87475,78	94370,86	394	87505,95	94391,30
23	87341,82	94278,29	208	87473,36	94369,09	395	87506,96	94391,74
24	87347,38	94258,09	209	87472,09	94367,69	396	87508,57	94393,42
25	87354,63	94247,24	210	87469,81	94365,78	397	87509,76	94394,27
26	87363,66	94239,19	211	87469,17	94365,34	398	87510,94	94395,28
27	87371,15	94215,37	212	87467,90	94365,08	399	87513,31	94395,71
28	87371,84	94214,18	213	87466,38	94365,02	400	87515,26	94395,45
29	87373,16	94215,28	214	87464,91	94364,49	401	87516,95	94394,78
30	87378,46	94217,98	215	87463,89	94363,31	402	87518,05	94394,44
31	87385,84	94219,48	216	87463,64	94362,29	403	87519,66	94394,78
32	87397,57	94217,98	217	87464,74	94360,51	404	87521,36	94395,37
33	87399,90	94217,06	218	87464,82	94359,24	405	87523,47	94395,88
34	87402,21	94214,41	219	87463,64	94357,30	406	87524,83	94396,13
35	87404,23	94212,93	220	87461,35	94356,37	407	87526,61	94396,64
36	87404,47	94206,17	221	87458,81	94355,52	408	87528,72	94397,15
37	87399,71	94203,91	222	87456,61	94354,59	409	87530,58	94397,40
38	87391,81	94201,44	223	87454,16	94353,06	410	87532,36	94397,57
39	87388,95	94198,25	224	87451,87	94352,81	411	87533,72	94397,40

40	87387,68	94195,60	225	87448,74	94351,96	412	87535,24	94396,30
41	87395,55	94189,15	226	87445,27	94351,12	413	87536,00	94394,86
42	87417,66	94183,99	227	87442,56	94350,78	414	87536,60	94394,18
43	87433,73	94186,65	228	87439,93	94350,10	415	87537,44	94393,68
44	87448,77	94194,75	229	87438,24	94349,76	416	87539,22	94393,25
45	87461,52	94208,92	230	87431,07	94346,40	417	87541,76	94392,58
46	87468,57	94224,59	231	87428,11	94344,07	418	87544,55	94391,73
47	87470,86	94236,63	232	87424,83	94341,53	419	87546,77	94392,00
48	87469,90	94251,98	233	87421,76	94339,42	420	87548,17	94392,51
49	87465,71	94264,34	234	87418,90	94337,19	421	87549,69	94392,77
50	87458,27	94276,43	235	87416,47	94334,55	422	87552,10	94392,83
51	87453,19	94300,36	236	87414,35	94332,54	423	87554,07	94391,81
52	87488,64	94314,00	237	87411,92	94331,06	424	87555,34	94391,24
53	87510,10	94334,22	238	87408,74	94329,47	425	87557,12	94391,05
54	87528,29	94342,63	239	87407,47	94327,88	426	87559,40	94391,37
55	87575,80	94335,23	240	87407,37	94326,50	427	87561,31	94391,50
56	87588,74	94336,93	241	87407,37	94325,23	428	87563,09	94391,24
57	87601,91	94341,97	242	87407,37	94323,12	429	87564,74	94390,29
58	87615,37	94350,62	243	87406,52	94321,21	430	87566,14	94389,27
59	87626,32	94362,85	244	87404,83	94319,63	431	87567,79	94388,89
60	87637,49	94388,41	245	87403,34	94318,36	432	87569,25	94388,32
61	87737,66	94441,43	246	87403,24	94316,98	433	87570,64	94387,50
62	87759,87	94432,02	247	87402,92	94313,70	434	87572,30	94386,86
63	87781,41	94431,23	248	87402,50	94312,01	435	87574,52	94386,73
64	87803,65	94437,58	249	87401,12	94310,95	436	87576,61	94386,73
65	87823,38	94446,57	250	87399,01	94310,63	437	87579,31	94388,38
66	87838,51	94448,59	251	87396,89	94310,63	438	87581,15	94389,84
67	87850,57	94453,58	252	87395,41	94309,89	439	87582,55	94390,79
68	87877,57	94470,27	253	87393,93	94307,98	440	87583,69	94392,06
69	87878,91	94472,14	254	87392,61	94303,61	441	87584,96	94393,78
70	87878,02	94478,06	255	87392,61	94300,01	442	87585,85	94394,86
71	87879,90	94511,98	256	87393,98	94297,47	443	87585,98	94396,44
72	87879,90	94513,78	257	87395,46	94294,19	444	87585,85	94398,03
73	87880,32	94527,40	258	87397,58	94291,23	445	87585,60	94399,56
74	87878,76	94538,36	259	87400,01	94287,73	446	87585,91	94401,91
75	87826,95	94502,18	260	87402,87	94285,72	447	87586,93	94403,49
76	87826,63	94500,80	261	87405,31	94283,50	448	87587,25	94404,57
77	87826,84	94499,32	262	87407,21	94280,75	449	87587,31	94405,65
78	87826,74	94498,05	263	87408,27	94276,83	450	87586,80	94407,11
79	87825,57	94496,89	264	87408,27	94273,02	451	87585,91	94408,19
80	87823,88	94496,57	265	87408,27	94269,21	452	87584,71	94409,84
81	87822,08	94497,31	266	87408,59	94265,19	453	87584,01	94411,37
82	87820,07	94498,05	267	87409,86	94262,86	454	87583,82	94413,21
83	87817,64	94497,94	268	87410,92	94260,01	455	87583,63	94415,24
84	87814,67	94496,89	269	87411,87	94257,36	456	87584,01	94416,64
85	87808,00	94494,66	270	87412,71	94253,76	457	87584,96	94417,59
86	87796,36	94489,05	271	87413,14	94251,33	458	87586,49	94418,29
87	87787,58	94484,93	272	87413,98	94249,85	459	87588,26	94418,99
88	87777,74	94481,75	273	87415,04	94249,32	460	87589,60	94419,30
89	87774,88	94480,80	274	87416,63	94248,26	461	87590,93	94420,07
90	87771,23	94480,71	275	87418,11	94246,56	462	87592,07	94421,40
91	87767,42	94481,60	276	87419,49	94244,87	463	87593,09	94423,31
92	87765,14	94483,38	277	87420,86	94242,23	464	87593,98	94424,83
93	87763,10	94486,55	278	87420,97	94239,90	465	87594,99	94425,97
94	87760,94	94489,47	279	87419,94	94236,70	466	87596,07	94427,50
95	87757,52	94492,27	280	87418,84	94235,52	467	87596,90	94428,32
96	87754,09	94495,44	281	87418,33	94234,42	468	87598,36	94429,34
97	87749,90	94500,14	282	87417,66	94233,99	469	87600,11	94429,38
98	87746,34	94501,41	283	87417,34	94234,50	470	87601,81	94429,38
			284	87418,11	94236,15	471	87602,99	94428,96

99	87736,81	94497,86	285	87418,99	94237,04	472	87605,11	94429,13
100	87725,38	94491,38	286	87419,88	94238,69	473	87607,65	94431,16
101	87716,62	94486,81	287	87420,07	94240,28	474	87613,15	94433,87
102	87707,67	94482,36	288	87419,88	94241,74	475	87617,98	94435,82
103	87697,76	94477,02	289	87418,23	94244,79	476	87621,96	94438,10
104	87686,97	94471,94	290	87416,96	94245,99	477	87625,17	94439,63
105	87671,43	94463,05	291	87415,57	94246,69	478	87627,63	94440,98
106	87659,75	94456,62	292	87414,42	94247,58	479	87629,41	94442,17
107	87650,61	94451,79	293	87413,22	94248,79	480	87632,62	94443,69
108	87647,30	94450,01	294	87412,45	94250,50	481	87635,50	94445,13
109	87639,26	94446,01	295	87411,88	94252,41	482	87646,29	94450,50
110	87636,40	94444,58	296	87411,44	94254,63	483	87655,82	94455,58
111	87628,25	94440,03	297	87411,06	94256,66	484	87659,69	94457,73
112	87621,63	94436,37	298	87410,17	94259,46	485	87663,25	94459,32
113	87614,85	94433,09	299	87409,60	94261,23	486	87676,21	94466,97
114	87608,24	94429,22	300	87408,39	94263,52	487	87685,86	94472,56
115	87606,49	94427,64	301	87407,44	94264,98	488	87690,30	94475,04
116	87604,90	94426,58	302	87405,85	94267,58	489	87709,32	94484,56
117	87603,16	94426,00	303	87404,26	94270,00	490	87722,28	94491,93
118	87601,25	94425,89	304	87403,31	94271,27	491	87725,90	94494,03
119	87598,61	94426,15	305	87402,93	94272,60	492	87735,78	94499,73
120	87597,15	94425,87	306	87403,18	94274,06	493	87739,33	94502,19
121	87594,99	94424,16	307	87403,88	94275,20	494	87741,71	94503,29
122	87593,21	94421,81	308	87404,52	94276,60	495	87743,91	94504,05
123	87591,82	94419,14	309	87404,58	94277,87	496	87745,94	94504,31
124	87591,25	94417,55	310	87404,01	94279,90	497	87748,14	94504,14
125	87590,29	94416,79	311	87403,12	94281,49	498	87750,09	94503,37
126	87588,51	94416,60	312	87401,60	94282,70	499	87752,37	94501,09
127	87587,31	94416,22	313	87399,84	94283,00	500	87755,00	94497,70
128	87585,72	94415,33	314	87398,06	94281,81	501	87757,62	94494,15
129	87584,83	94414,12	315	87396,37	94280,54	502	87761,77	94490,25
130	87584,70	94412,03	316	87395,36	94279,87	503	87764,82	94487,54
131	87585,34	94410,51	317	87393,49	94279,70	504	87767,27	94483,82
132	87586,42	94409,81	318	87392,22	94280,21	505	87770,27	94482,69
133	87587,50	94408,79	319	87391,71	94281,56	506	87772,14	94482,19
134	87588,45	94407,39	320	87391,97	94283,34	507	87773,74	94482,36
135	87589,96	94405,29	321	87393,07	94285,37	508	87776,62	94483,03
136	87589,77	94404,02	322	87394,00	94286,56	509	87779,08	94484,22
137	87588,75	94402,50	323	87394,59	94288,33	510	87782,80	94485,49
138	87587,29	94401,86	324	87394,76	94289,94	511	87785,43	94486,33
139	87587,10	94401,55	325	87394,17	94292,31	512	87788,39	94487,44
140	87587,42	94400,40	326	87392,56	94295,02	513	87790,85	94488,54
141	87587,92	94399,83	327	87391,21	94297,99	514	87793,22	94489,64
142	87588,18	94398,75	328	87390,61	94300,53	515	87795,25	94490,40
143	87587,86	94396,47	329	87390,61	94303,07	516	87797,62	94491,33
144	87587,10	94394,43	330	87390,61	94305,94	517	87800,25	94492,60
145	87586,65	94393,29	331	87391,12	94308,48	518	87802,19	94493,87
146	87586,02	94392,46	332	87392,39	94310,43	519	87804,56	94494,97
147	87584,18	94391,07	333	87394,42	94312,55	520	87806,34	94495,90
148	87582,84	94389,04	334	87396,46	94313,82	521	87808,97	94496,92
149	87582,40	94388,21	335	87398,06	94315,09	522	87813,56	94497,93
150	87579,80	94386,81	336	87399,00	94316,19	523	87816,78	94498,70
151	87577,57	94385,73	337	87399,42	94318,56	524	87818,39	94499,20
152	87575,80	94385,23	338	87400,10	94320,85	525	87819,99	94499,46
153	87573,95	94385,54	339	87401,71	94323,05	526	87821,52	94499,12
154	87572,37	94385,80	340	87403,40	94325,76	527	87822,28	94498,61
155	87570,33	94386,05	341	87405,26	94329,23	528	87823,55	94498,36
156	87568,81	94386,75	342	87407,97	94331,60	529	87824,48	94498,53
157	87567,60	94387,32	343	87409,83	94332,02	530	87824,99	94499,71
158	87566,46	94388,02	344	87411,70	94333,29	531	87825,24	94500,90

159	87564,56	94388,34	345	87413,64	94334,99	532	87825,33	94502,68
160	87563,48	94389,04	346	87415,25	94336,76	533	87825,58	94504,03
161	87559,93	94389,85	347	87417,37	94338,29	534	87826,68	94505,05
162	87557,20	94389,66	348	87418,64	94339,47	535	87828,12	94504,88
163	87555,55	94389,34	349	87419,99	94340,91	536	87829,31	94504,45
164	87553,46	94390,11	350	87422,19	94342,01	537	87831,09	94504,03
165	87551,49	94390,42	351	87426,53	94345,09	538	87832,10	94503,95
166	87549,39	94390,42	352	87428,75	94348,06	539	87833,54	94505,05
167	87547,49	94390,36	353	87430,87	94349,54	540	87834,22	94505,72
168	87545,39	94390,36	354	87432,77	94350,17	541	87835,49	94506,91
169	87542,66	94391,06	355	87436,05	94351,44	542	87836,50	94508,01
170	87540,63	94391,57	356	87439,86	94352,71	543	87838,37	94508,94
171	87538,66	94391,82	357	87443,04	94353,77	544	87839,98	94509,03
172	87537,26	94391,82	358	87445,58	94354,30	545	87841,75	94509,36
173	87536,11	94392,24	359	87447,91	94354,83	546	87843,95	94509,28
174	87534,46	94393,64	360	87450,24	94354,83	547	87844,72	94508,94
175	87533,19	94395,03	361	87452,35	94354,93	548	87844,60	94507,86
176	87531,73	94395,67	362	87454,36	94355,78	549	87843,67	94507,36
177	87529,64	94395,29	363	87457,01	94356,63	550	87841,89	94507,44
178	87526,91	94394,27	364	87460,82	94358,11	551	87840,03	94507,44
179	87524,68	94394,02	365	87462,20	94358,96	552	87836,81	94506,34
180	87522,65	94393,51	366	87462,51	94360,33	553	87834,78	94503,45
181	87520,11	94392,62	367	87462,62	94361,92	554	87832,77	94502,39
182	87517,70	94392,43	368	87462,20	94363,19	555	87830,55	94502,28
183	87515,41	94392,81	369	87462,20	94364,46	556	87829,07	94502,92
184	87513,89	94393,07	370	87462,62	94365,62	557	87827,90	94503,02
185	87512,05	94392,94	371	87463,99	94366,36	74	87826,95	94502,18
186	87511,29	94391,99	372	87465,37	94366,58			

2. Описание ВЗ ручья без названия (ИД 1066)

Водоохранная зона (ВЗ) ручья без названия (ИД 1066) проходит на территории парка «Знаменка», г. Санкт-Петербург, Петродворцовый район, Петергоф.

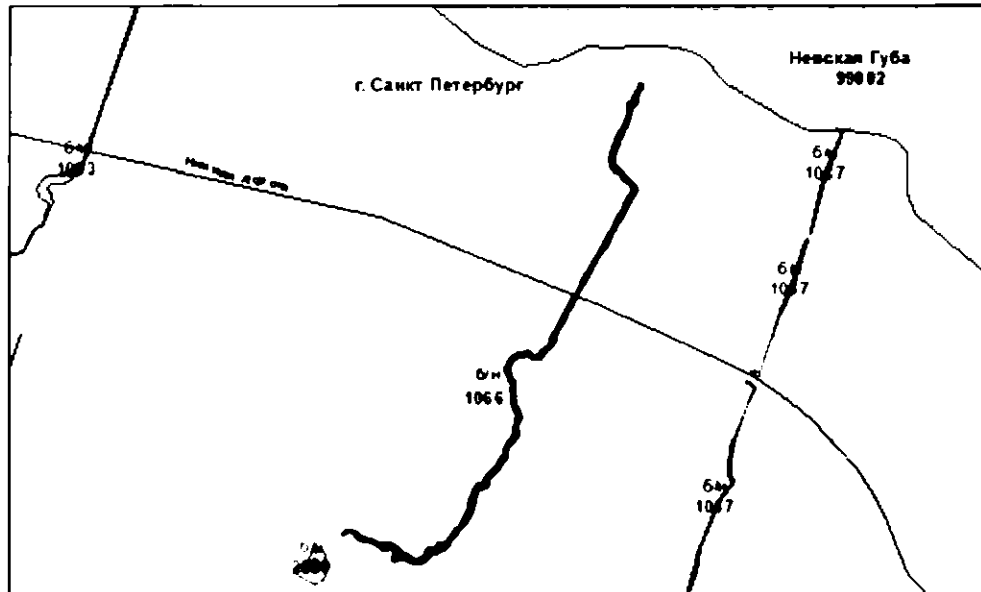
Описание ВЗ ручья без названия (ИД 1066) начинается с т. 1 близ места впадения ручья без названия (ИД 1066) в Невскую губу (ИД 99902), до т. 2 ВЗ движется в восточном направлении, по границе кадастрового квартала 78:40:0019111. Далее ВЗ меняет направление на юг до т. 5, с т. 6 движется в ЮВ до т. 9. Следующее направление зоны ЮЗ, в 117 м. от т. 10 ВЗ пересекает ул. Нижняя дорога, продолжая движение в ЮЗ направлении до т. 21. С т. 22 ВЗ меняет направление на запад, пересекая Липовую аллею, проходит 41 м. на СЗ и в т. 28 начинает движение в северном направлении, огибая полукруг, в т. 40 ВЗ меняет направление на СЗ, и начинает движение в обратном направлении. В т. 45 зона двигается в восточном направлении до т. 51. С т. 52 ВЗ двигается в СВ направлении, в т. 57-58 проходит по территории Кухонного корпуса, по адресу Санкт-Петербургское шоссе, 115 к2. Далее продолжает движение в том же направлении до т. 69 и границы кадастрового квартала 78:40:0019111. В т. 69-74 ВЗ проходит по границе кадастрового квартала 78:40:0019111 и замыкается в т. 1.

Далее описание ВЗ ручья без названия (ИД 1066) продолжается с т.75 по границе БЛ ручья. ВЗ двигается в ЮЗ направлении до т. 91., в т. 92 меняя направление на ЮВ до т. 97. Далее направление зоны продолжается на ЮЗ, через 115 м. пересекая ул. Нижняя дорога, продолжая движение в ЮЗ направлении в т. 129 меняет направление на запад, огибая полукруг, в т. 176 возвращается в направлении ЮЗ до т. 254.

С т. 255 ВЗ меняет направление движения на СЗ и продолжается до Липовой аллеи, в т. 283 меняет направление в обратную сторону в ЮВ направлении, меняя его в т. 332 на СВ до т. 428. В т. 429 ВЗ меняет направление на СЗ и, огибая полукруг, в т. 458 возвращается в направлении СВ, пересекая ул. Нижняя дорога через 68 м. Далее ВЗ продолжает движение в СВ направлении до т. 496. В т. 497 ВЗ меняет направление на СЗ

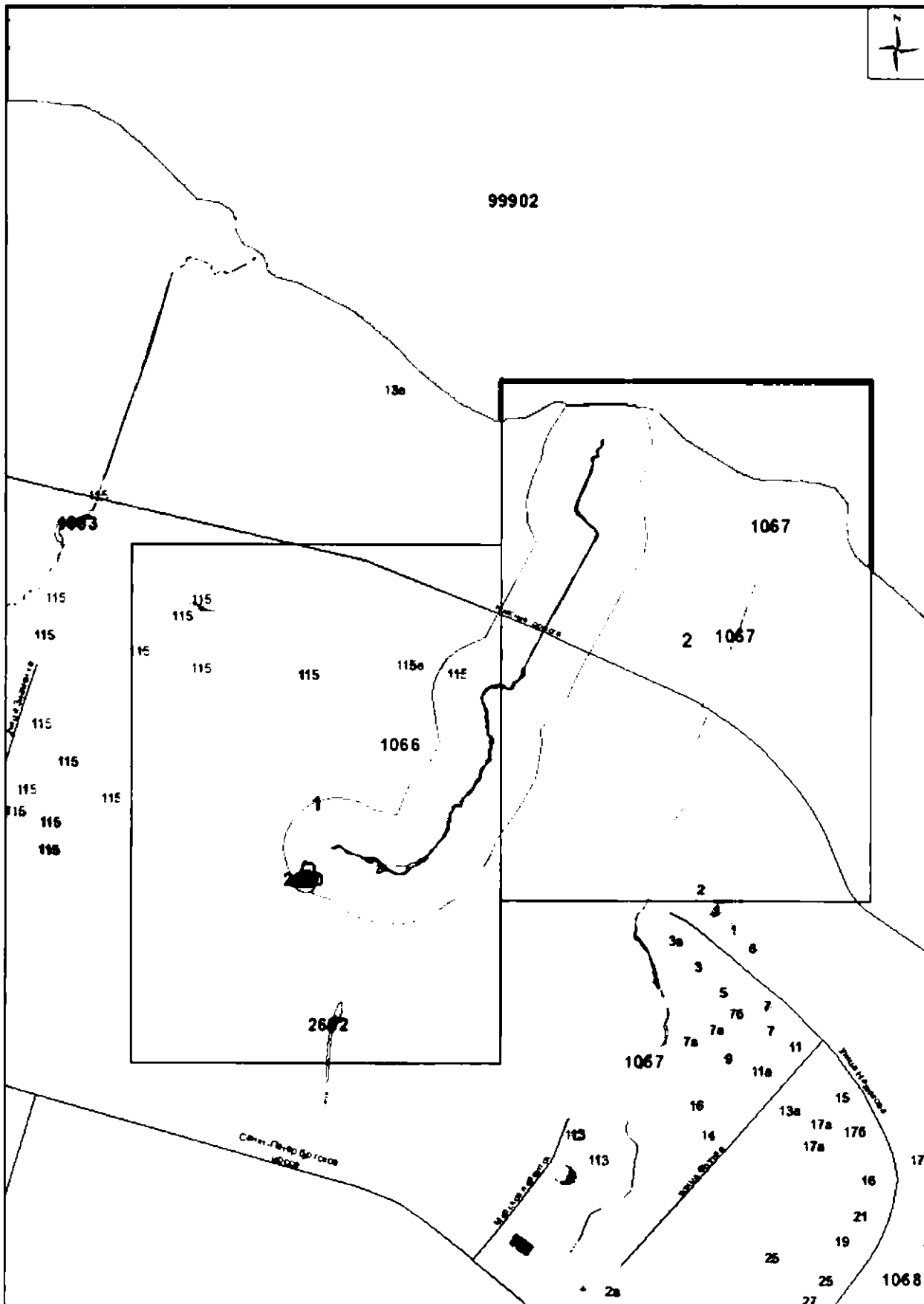
до т. 505, меняя направление вновь на СВ. В т. 548-549 меняет направление в обратную сторону и движется в ЮЗ направлении. Завершается ВЗ в т. 75.

3. Местоположение ручья без названия (ИД 1066) на территории Санкт-Петербурга



4. Карты-схемы местоположения ВЗ ручья без названия (ИД 1066) на территории Санкт-Петербурга

Схема расположения листов на водоохранную зону водного объекта на территории Санкт-Петербурга

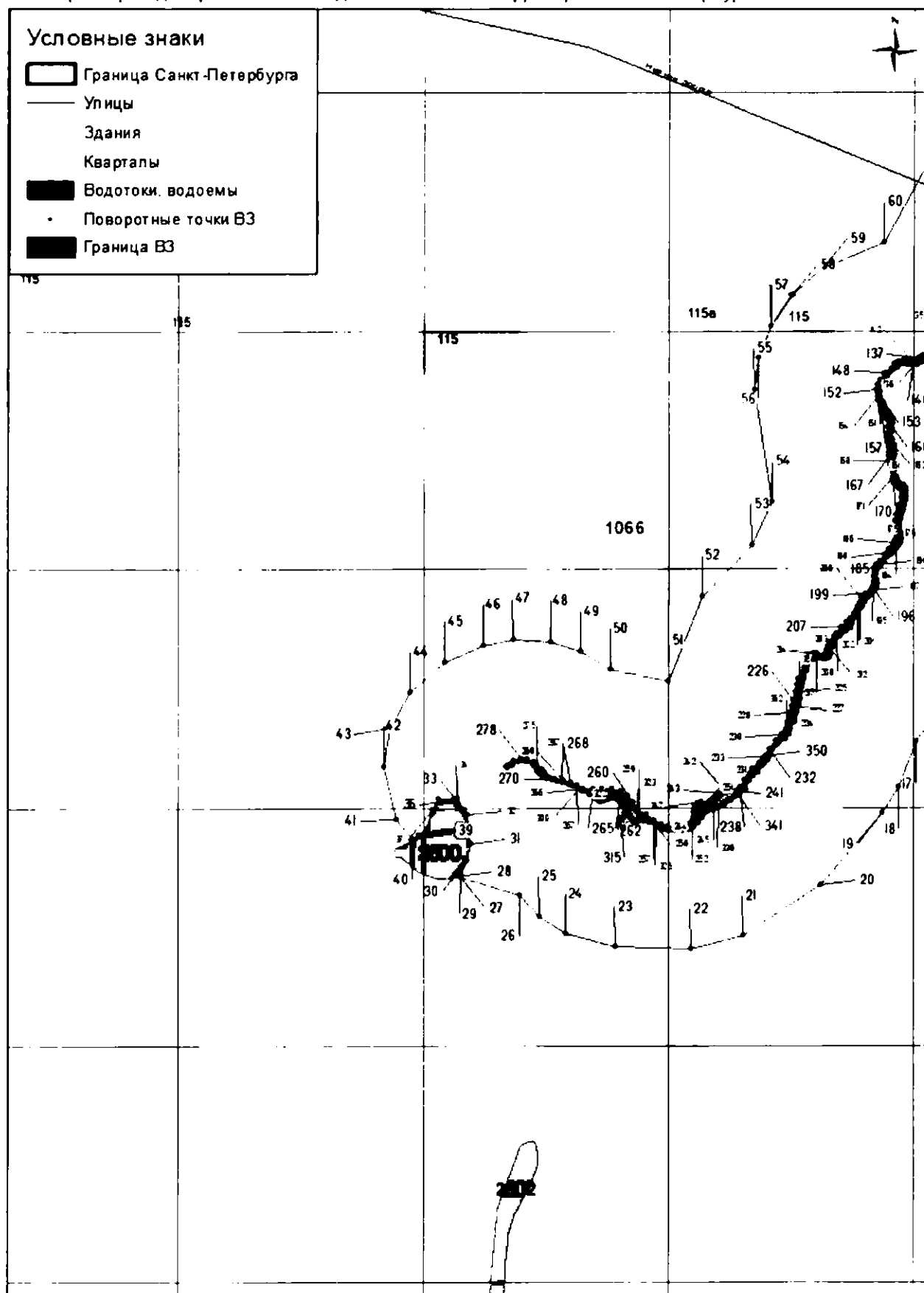


Масштаб 1 : 5 000

ручей без названия (ИД 1066)

Граница водоохранной зоны водного объекта на территории Санкт-Петербурга

Лист 1

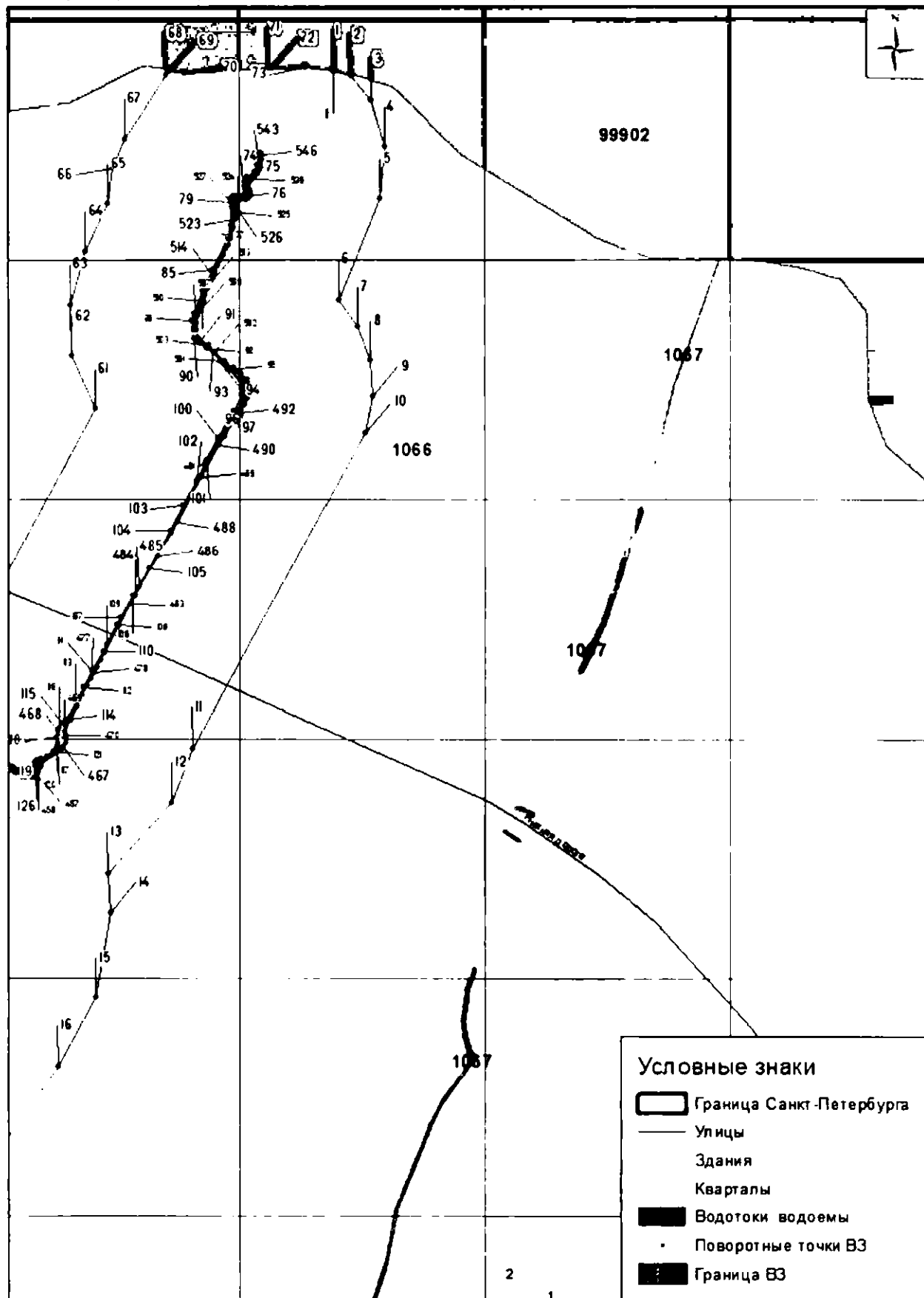


Масштаб 1 : 2 000

ручей без названия (ИД 1066)

Граница водоохранной зоны водного объекта на территории Санкт-Петербурга

Лист 2



Масштаб 1 : 2 000

ручей без названия (ИД 1066)

к распоряжению Комитета по природопользованию, охране окружающей среды
и обеспечению экологической безопасности от 21.02.2024 № 37-р

**Местоположение прибрежной защитной полосы
ручья без названия (ИД 1066) на территории Санкт-Петербурга**

Принятые сокращения:

ВЗ – водоохранная зона

ИД – идентификатор в перечне водных объектов Санкт-Петербурга

МСК -1964 – местная система координат 1964 года

ПЗП – прибрежная защитная полоса

1. Координаты местоположения ПЗП ручья без названия (ИД 1066)

1. МСК -1964			2. Сведения о характерных точках ПЗП ручья без названия (ИД 1066)			3. Сведения о характерных точках ПЗП ручья без названия (ИД 1066)		
№ точки	координаты		№ точки	координаты		№ точки	координаты	
	X	Y		X	Y		X	Y
1	87878,76	94538,36	186	87511,29	94391,99	373	87467,59	94367,11
2	87877,10	94545,36	187	87508,76	94390,44	374	87469,39	94367,85
3	87866,83	94553,78	188	87507,05	94389,68	375	87472,04	94370,28
4	87847,22	94559,17	189	87505,53	94388,47	376	87474,05	94372,82
5	87825,43	94557,24	190	87503,56	94386,63	377	87475,53	94374,73
6	87783,63	94540,45	191	87501,91	94385,10	378	87477,44	94375,57
7	87772,20	94548,22	192	87500,57	94384,34	379	87480,29	94377,20
8	87757,89	94553,18	193	87498,60	94384,09	380	87484,29	94379,30
9	87742,67	94554,20	194	87497,08	94384,21	381	87486,26	94380,57
10	87727,83	94551,40	195	87494,92	94384,02	382	87488,10	94382,15
11	87596,07	94480,89	196	87492,64	94383,45	383	87489,12	94383,11
12	87573,36	94472,64	197	87491,24	94382,88	384	87490,83	94384,44
13	87543,83	94446,36	198	87490,06	94382,10	385	87492,10	94385,08
14	87527,62	94447,35	199	87489,49	94380,58	386	87493,88	94385,39
15	87491,81	94441,48	200	87488,22	94379,18	387	87495,41	94385,39
16	87463,06	94426,01	201	87486,38	94378,55	388	87498,07	94385,33
17	87427,63	94401,33	202	87484,73	94377,59	389	87498,83	94385,27
18	87408,75	94394,38	203	87483,02	94376,96	390	87499,98	94385,46
19	87398,31	94387,72	204	87481,49	94376,07	391	87501,44	94387,04
20	87367,67	94362,20	205	87479,78	94374,23	392	87503,09	94388,38
21	87346,28	94330,60	206	87478,25	94372,77	393	87504,80	94389,84
22	87340,72	94309,21	207	87475,78	94370,86	394	87505,95	94391,30
23	87341,82	94278,29	208	87473,36	94369,09	395	87506,96	94391,74
24	87347,38	94258,09	209	87472,09	94367,69	396	87508,57	94393,42
25	87354,63	94247,24	210	87469,81	94365,78	397	87509,76	94394,27
26	87363,66	94239,19	211	87469,17	94365,34	398	87510,94	94395,28
27	87371,15	94215,37	212	87467,90	94365,08	399	87513,31	94395,71
28	87371,84	94214,18	213	87466,38	94365,02	400	87515,26	94395,45
29	87373,16	94215,28	214	87464,91	94364,49	401	87516,95	94394,78
30	87378,46	94217,98	215	87463,89	94363,31	402	87518,05	94394,44
31	87385,84	94219,48	216	87463,64	94362,29	403	87519,66	94394,78
32	87397,57	94217,98	217	87464,74	94360,51	404	87521,36	94395,37
33	87399,90	94217,06	218	87464,82	94359,24	405	87523,47	94395,88
34	87402,21	94214,41	219	87463,64	94357,30	406	87524,83	94396,13
35	87404,23	94212,93	220	87461,35	94356,37	407	87526,61	94396,64
36	87404,47	94206,17	221	87458,81	94355,52	408	87528,72	94397,15
37	87399,71	94203,91	222	87456,61	94354,59	409	87530,58	94397,40
38	87391,81	94201,44	223	87454,16	94353,06	410	87532,36	94397,57

39	87388,95	94198,25	224	87451,87	94352,81	411	87533,72	94397,40
40	87387,68	94195,60	225	87448,74	94351,96	412	87535,24	94396,30
41	87395,55	94189,15	226	87445,27	94351,12	413	87536,00	94394,86
42	87417,66	94183,99	227	87442,56	94350,78	414	87536,60	94394,18
43	87433,73	94186,65	228	87439,93	94350,10	415	87537,44	94393,68
44	87448,77	94194,75	229	87438,24	94349,76	416	87539,22	94393,25
45	87461,52	94208,92	230	87431,07	94346,40	417	87541,76	94392,58
46	87468,57	94224,59	231	87428,11	94344,07	418	87544,55	94391,73
47	87470,86	94236,63	232	87424,83	94341,53	419	87546,77	94392,00
48	87469,90	94251,98	233	87421,76	94339,42	420	87548,17	94392,51
49	87465,71	94264,34	234	87418,90	94337,19	421	87549,69	94392,77
50	87458,27	94276,43	235	87416,47	94334,55	422	87552,10	94392,83
51	87453,19	94300,36	236	87414,35	94332,54	423	87554,07	94391,81
52	87488,64	94314,00	237	87411,92	94331,06	424	87555,34	94391,24
53	87510,10	94334,22	238	87408,74	94329,47	425	87557,12	94391,05
54	87528,29	94342,63	239	87407,47	94327,88	426	87559,40	94391,37
55	87575,80	94335,23	240	87407,37	94326,50	427	87561,31	94391,50
56	87588,74	94336,93	241	87407,37	94325,23	428	87563,09	94391,24
57	87601,91	94341,97	242	87407,37	94323,12	429	87564,74	94390,29
58	87615,37	94350,62	243	87406,52	94321,21	430	87566,14	94389,27
59	87626,32	94362,85	244	87404,83	94319,63	431	87567,79	94388,89
60	87637,49	94388,41	245	87403,34	94318,36	432	87569,25	94388,32
61	87737,66	94441,43	246	87403,24	94316,98	433	87570,64	94387,50
62	87759,87	94432,02	247	87402,92	94313,70	434	87572,30	94386,86
63	87781,41	94431,23	248	87402,50	94312,01	435	87574,52	94386,73
64	87803,65	94437,58	249	87401,12	94310,95	436	87576,61	94386,73
65	87823,38	94446,57	250	87399,01	94310,63	437	87579,31	94388,38
66	87838,51	94448,59	251	87396,89	94310,63	438	87581,15	94389,84
67	87850,57	94453,58	252	87395,41	94309,89	439	87582,55	94390,79
68	87877,57	94470,27	253	87393,93	94307,98	440	87583,69	94392,06
69	87878,91	94472,14	254	87392,61	94303,61	441	87584,96	94393,78
70	87878,02	94478,06	255	87392,61	94300,01	442	87585,85	94394,86
71	87879,90	94511,98	256	87393,98	94297,47	443	87585,98	94396,44
72	87879,90	94513,78	257	87395,46	94294,19	444	87585,85	94398,03
73	87880,32	94527,40	258	87397,58	94291,23	445	87585,60	94399,56
1	87878,76	94538,36	259	87400,01	94287,73	446	87585,91	94401,91
74	87826,95	94502,18	260	87402,87	94285,72	447	87586,93	94403,49
75	87826,63	94500,80	261	87405,31	94283,50	448	87587,25	94404,57
76	87826,84	94499,32	262	87407,21	94280,75	449	87587,31	94405,65
77	87826,74	94498,05	263	87408,27	94276,83	450	87586,80	94407,11
78	87825,57	94496,89	264	87408,27	94273,02	451	87585,91	94408,19
79	87823,88	94496,57	265	87408,27	94269,21	452	87584,71	94409,84
80	87822,08	94497,31	266	87408,59	94265,19	453	87584,01	94411,37
81	87820,07	94498,05	267	87409,86	94262,86	454	87583,82	94413,21
82	87817,64	94497,94	268	87410,92	94260,01	455	87583,63	94415,24
83	87814,67	94496,89	269	87411,87	94257,36	456	87584,01	94416,64
84	87808,00	94494,66	270	87412,71	94253,76	457	87584,96	94417,59
85	87796,36	94489,05	271	87413,14	94251,33	458	87586,49	94418,29
86	87787,58	94484,93	272	87413,98	94249,85	459	87588,26	94418,99
87	87777,74	94481,75	273	87415,04	94249,32	460	87589,60	94419,30
88	87774,88	94480,80	274	87416,63	94248,26	461	87590,93	94420,07
89	87771,23	94480,71	275	87418,11	94246,56	462	87592,07	94421,40
90	87767,42	94481,60	276	87419,49	94244,87	463	87593,09	94423,31
91	87765,14	94483,38	277	87420,86	94242,23	464	87593,98	94424,83
92	87763,10	94486,55	278	87420,97	94239,90	465	87594,99	94425,97
93	87760,94	94489,47	279	87419,94	94236,70	466	87596,07	94427,50
94	87757,52	94492,27	280	87418,84	94235,52	467	87596,90	94428,32
95	87754,09	94495,44	281	87418,33	94234,42	468	87598,36	94429,34
96	87749,90	94500,14	282	87417,66	94233,99	469	87600,11	94429,38
97	87746,34	94501,41	283	87417,34	94234,50	470	87601,81	94429,38

98	87743,16	94501,16	284	87418,11	94236,15	471	87602,99	94428,96
99	87736,81	94497,86	285	87418,99	94237,04	472	87605,11	94429,13
100	87725,38	94491,38	286	87419,88	94238,69	473	87607,65	94431,16
101	87716,62	94486,81	287	87420,07	94240,28	474	87613,15	94433,87
102	87707,67	94482,36	288	87419,88	94241,74	475	87617,98	94435,82
103	87697,76	94477,02	289	87418,23	94244,79	476	87621,96	94438,10
104	87686,97	94471,94	290	87416,96	94245,99	477	87625,17	94439,63
105	87671,43	94463,05	291	87415,57	94246,69	478	87627,63	94440,98
106	87659,75	94456,62	292	87414,42	94247,58	479	87629,41	94442,17
107	87650,61	94451,79	293	87413,22	94248,79	480	87632,62	94443,69
108	87647,30	94450,01	294	87412,45	94250,50	481	87635,50	94445,13
109	87639,26	94446,01	295	87411,88	94252,41	482	87646,29	94450,50
110	87636,40	94444,58	296	87411,44	94254,63	483	87655,82	94455,58
111	87628,25	94440,03	297	87411,06	94256,66	484	87659,69	94457,73
112	87621,63	94436,37	298	87410,17	94259,46	485	87663,25	94459,32
113	87614,85	94433,09	299	87409,60	94261,23	486	87676,21	94466,97
114	87608,24	94429,22	300	87408,39	94263,52	487	87685,86	94472,56
115	87606,49	94427,64	301	87407,44	94264,98	488	87690,30	94475,04
116	87604,90	94426,58	302	87405,85	94267,58	489	87709,32	94484,56
117	87603,16	94426,00	303	87404,26	94270,00	490	87722,28	94491,93
118	87601,25	94425,89	304	87403,31	94271,27	491	87725,90	94494,03
119	87598,61	94426,15	305	87402,93	94272,60	492	87735,78	94499,73
120	87597,15	94425,87	306	87403,18	94274,06	493	87739,33	94502,19
121	87594,99	94424,16	307	87403,88	94275,20	494	87741,71	94503,29
122	87593,21	94421,81	308	87404,52	94276,60	495	87743,91	94504,05
123	87591,82	94419,14	309	87404,58	94277,87	496	87745,94	94504,31
124	87591,25	94417,55	310	87404,01	94279,90	497	87748,14	94504,14
125	87590,29	94416,79	311	87403,12	94281,49	498	87750,09	94503,37
126	87588,51	94416,60	312	87401,60	94282,70	499	87752,37	94501,09
127	87587,31	94416,22	313	87399,84	94283,00	500	87755,00	94497,70
128	87585,72	94415,33	314	87398,06	94281,81	501	87757,62	94494,15
129	87584,83	94414,12	315	87396,37	94280,54	502	87761,77	94490,25
130	87584,70	94412,03	316	87395,36	94279,87	503	87764,82	94487,54
131	87585,34	94410,51	317	87393,49	94279,70	504	87767,27	94483,82
132	87586,42	94409,81	318	87392,22	94280,21	505	87770,27	94482,69
133	87587,50	94408,79	319	87391,71	94281,56	506	87772,14	94482,19
134	87588,45	94407,39	320	87391,97	94283,34	507	87773,74	94482,36
135	87589,96	94405,29	321	87393,07	94285,37	508	87776,62	94483,03
136	87589,77	94404,02	322	87394,00	94286,56	509	87779,08	94484,22
137	87588,75	94402,50	323	87394,59	94288,33	510	87782,80	94485,49
138	87587,29	94401,86	324	87394,76	94289,94	511	87785,43	94486,33
139	87587,10	94401,55	325	87394,17	94292,31	512	87788,39	94487,44
140	87587,42	94400,40	326	87392,56	94295,02	513	87790,85	94488,54
141	87587,92	94399,83	327	87391,21	94297,99	514	87793,22	94489,64
142	87588,18	94398,75	328	87390,61	94300,53	515	87795,25	94490,40
143	87587,86	94396,47	329	87390,61	94303,07	516	87797,62	94491,33
144	87587,10	94394,43	330	87390,61	94305,94	517	87800,25	94492,60
145	87586,65	94393,29	331	87391,12	94308,48	518	87802,19	94493,87
146	87586,02	94392,46	332	87392,39	94310,43	519	87804,56	94494,97
147	87584,18	94391,07	333	87394,42	94312,55	520	87806,34	94495,90
148	87582,84	94389,04	334	87396,46	94313,82	521	87808,97	94496,92
149	87582,40	94388,21	335	87398,06	94315,09	522	87813,56	94497,93
150	87579,80	94386,81	336	87399,00	94316,19	523	87816,78	94498,70
151	87577,57	94385,73	337	87399,42	94318,56	524	87818,39	94499,20
152	87575,80	94385,23	338	87400,10	94320,85	525	87819,99	94499,46
153	87573,95	94385,54	339	87401,71	94323,05	526	87821,52	94499,12
154	87572,37	94385,80	340	87403,40	94325,76	527	87822,28	94498,61
155	87570,33	94386,05	341	87405,26	94329,23	528	87823,55	94498,36
156	87568,81	94386,75	342	87407,97	94331,60	529	87824,48	94498,53
157	87567,60	94387,32	343	87409,83	94332,02	530	87824,99	94499,71

158	87566,46	94388,02	344	87411,70	94333,29	531	87825,24	94500,90
159	87564,56	94388,34	345	87413,64	94334,99	532	87825,33	94502,68
160	87563,48	94389,04	346	87415,25	94336,76	533	87825,58	94504,03
161	87559,93	94389,85	347	87417,37	94338,29	534	87826,68	94505,05
162	87557,20	94389,66	348	87418,64	94339,47	535	87828,12	94504,88
163	87555,55	94389,34	349	87419,99	94340,91	536	87829,31	94504,45
164	87553,46	94390,11	350	87422,19	94342,01	537	87831,09	94504,03
165	87551,49	94390,42	351	87426,53	94345,09	538	87832,10	94503,95
166	87549,39	94390,42	352	87428,75	94348,06	539	87833,54	94505,05
167	87547,49	94390,36	353	87430,87	94349,54	540	87834,22	94505,72
168	87545,39	94390,36	354	87432,77	94350,17	541	87835,49	94506,91
169	87542,66	94391,06	355	87436,05	94351,44	542	87836,50	94508,01
170	87540,63	94391,57	356	87439,86	94352,71	543	87838,37	94508,94
171	87538,66	94391,82	357	87443,04	94353,77	544	87839,98	94509,03
172	87537,26	94391,82	358	87445,58	94354,30	545	87841,75	94509,36
173	87536,11	94392,24	359	87447,91	94354,83	546	87843,95	94509,28
174	87534,46	94393,64	360	87450,24	94354,83	547	87844,72	94508,94
175	87533,19	94395,03	361	87452,35	94354,93	548	87844,60	94507,86
176	87531,73	94395,67	362	87454,36	94355,78	549	87843,67	94507,36
177	87529,64	94395,29	363	87457,01	94356,63	550	87841,89	94507,44
178	87526,91	94394,27	364	87460,82	94358,11	551	87840,03	94507,44
179	87524,68	94394,02	365	87462,20	94358,96	552	87836,81	94506,34
180	87522,65	94393,51	366	87462,51	94360,33	553	87834,78	94503,45
181	87520,11	94392,62	367	87462,62	94361,92	554	87832,77	94502,39
182	87517,70	94392,43	368	87462,20	94363,19	555	87830,55	94502,28
183	87515,41	94392,81	369	87462,20	94364,46	556	87829,07	94502,92
184	87513,89	94393,07	370	87462,62	94365,62	557	87827,90	94503,02
185	87512,05	94392,94	371	87463,99	94366,36	74	87826,95	94502,18
186	87511,29	94391,99	372	87465,37	94366,58			

2. Описание ПЗП ручья без названия (ИД 1066)

Прибрежная защитная полоса (ПЗП) ручья без названия (ИД 1066) проходит на территории парка «Знаменка», г. Санкт-Петербург, Петродворцовый район, Петергоф.

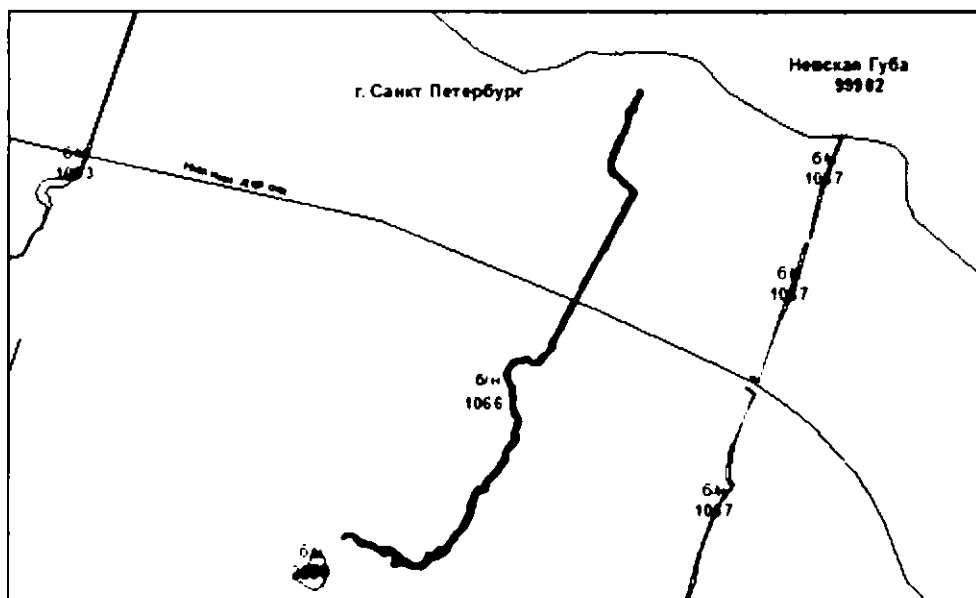
Описание ПЗП ручья без названия (ИД 1066) начинается с т. 1 близ места впадения ручья без названия (ИД 1066) в Невскую губу (ИД 99902), до т. 2 ПЗП движется в восточном направлении, по границе кадастрового квартала 78:40:0019111. Далее ПЗП меняет направление на юг до т. 5, с т. 6 движется в ЮВ до т. 9. Следующее направление зоны ЮЗ, в 117 м. от т. 10 ПЗП пересекает ул. Нижняя дорога, продолжая движение в ЮЗ направлении до т. 21. С т. 22 ПЗП меняет направление на запад, пересекая Липовую аллею, проходит 41 м. на СЗ и в т. 28 начинает движение в северном направлении, огибая полукруг, в т. 40 ПЗП меняет направление на СЗ, и начинает движение в обратном направлении. В т. 45 зона двигается в восточном направлении до т. 51. С т. 52 ПЗП двигается в СВ направлении, в т. 57-58 проходит по территории Кухонного корпуса, по адресу Санкт-Петербургское шоссе, 115 к2. Далее продолжает движение в том же направлении до т. 69 и границы кадастрового квартала 78:40:0019111. В т. 69-74 ПЗП проходит по границе кадастрового квартала 78:40:0019111 и замыкается в т. 1.

Далее описание ПЗП ручья без названия (ИД 1066) продолжается с т. 75 по границе БЛ ручья. ПЗП двигается в ЮЗ направлении до т. 91., в т. 92 меняет направление на ЮВ до т. 97. Далее направление зоны продолжается на ЮЗ, через 115 м. пересекая ул. Нижняя дорога, продолжая движение в ЮЗ направлении в т. 129 меняет направление на запад, огибая полукруг, в т. 176 возвращается в направлении ЮЗ до т. 254.

С т. 255 ПЗП меняет направление движения на СЗ и продолжается до Липовой аллеи, в т. 283 меняет направление в обратную сторону в ЮВ направлении, меняя его в т. 332 на СВ до т. 428. В т. 429 ПЗП меняет направление на СЗ и, огибая полукруг, в т. 458 возвращается в направлении СВ, пересекая ул. Нижняя дорога через 68 м. Далее ПЗП

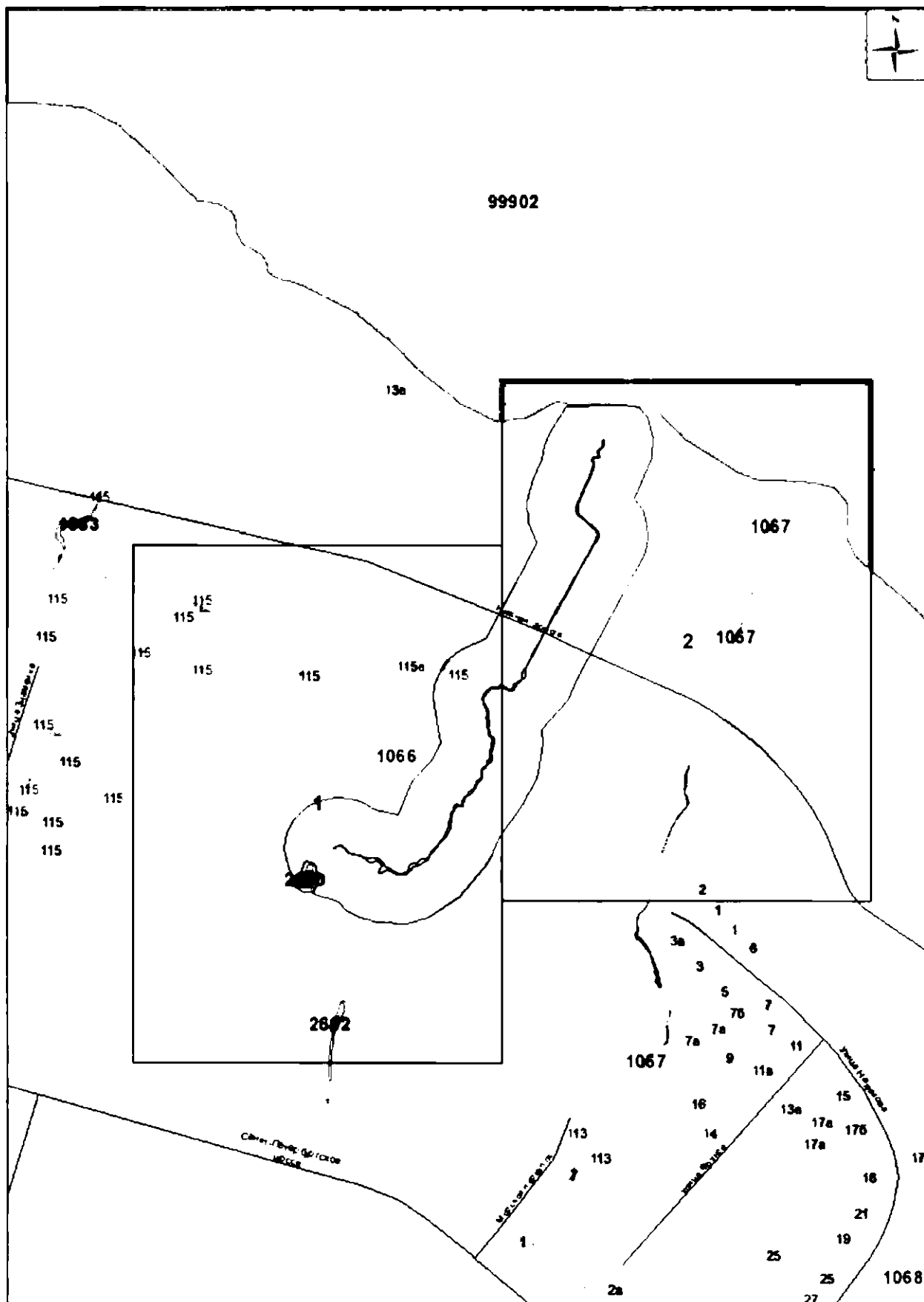
продолжает движение в СВ направлении до т. 496. В т. 497 ПЗП меняет направление на СЗ до т. 505, меняя направление вновь на СВ. В т. 548-549 меняет направление в обратную сторону и движется в ЮЗ направлении. Завершается ПЗП в т. 75.

3. Местоположение ручья без названия (ИД 1066) на территории Санкт-Петербурга



4. Карты-схемы местоположения ПЗП ручья без названия (ИД 1066) на территории Санкт-Петербурга

Схема расположения листов на прибрежную защитную полосу водного объекта на территории Санкт-Петербурга



Масштаб 1 : 5 000

ручей без названия (ИД 1066)

