



ПРАВИТЕЛЬСТВО САНКТ-ПЕТЕРБУРГА
КОМИТЕТ ПО ПРИРОДОПОЛЬЗОВАНИЮ,
ОХРАНЕ ОКРУЖАЮЩЕЙ СРЕДЫ И ОБЕСПЕЧЕНИЮ
ЭКОЛОГИЧЕСКОЙ БЕЗОПАСНОСТИ

РАСПОРЯЖЕНИЕ

21.02.2024

ОКУД

№

38-р

**Об уточнении местоположения
береговой линии (границы водного
объекта), границы водоохранной зоны
и границы прибрежной защитной
полосы ручья без названия (ИД 1067)
на территории Санкт-Петербурга**

В соответствии со статьей 65 Водного кодекса Российской Федерации, постановлением Правительства Российской Федерации от 10.01.2009 № 17 «Об утверждении Правил установления границ водоохранных зон и границ прибрежных защитных полос водных объектов» и постановлением Правительства Российской Федерации от 29.04.2016 № 377 «Об утверждении Правил определения местоположения береговой линии (границы водного объекта), случаев и периодичности ее определения и о внесении изменений в Правила установления на местности границ водоохранных зон и границ прибрежных защитных полос водных объектов»:

1. Уточнить местоположение береговой линии (границы водного объекта) ручья без названия (ИД 1067) на территории Санкт-Петербурга, описание береговой линии, ее координаты и опорные точки, отображение береговой линии на картографических материалах согласно Приложению 1 к настоящему распоряжению.

2. Уточнить границу водоохранной зоны ручья без названия (ИД 1067) на территории Санкт-Петербурга, описание границы водоохранной зоны, ее координаты и опорные точки, отображение границы водоохранной зоны на картографических материалах согласно Приложению 2 к настоящему распоряжению.

3. Уточнить границу прибрежной защитной полосы ручья без названия (ИД 1067) на территории Санкт-Петербурга, описание границы прибрежной защитной полосы, ее координаты и опорные точки, отображение границы прибрежной защитной полосы на картографических материалах согласно Приложению 3 к настоящему распоряжению.

4. Определить для ручья без названия (ИД 1067) ширину водоохранной зоны – 50 м, ширину прибрежной защитной полосы – 50 м.

5. Контроль за выполнением распоряжения остается за заместителем председателя Комитета по природопользованию, охране окружающей среды и обеспечению экологической безопасности в соответствии с распределением обязанностей.

Председатель Комитета



А.В.Герман

к распоряжению Комитета по природопользованию, охране окружающей среды
и обеспечению экологической безопасности от 21.02.2004 № 38-р

**Местоположение береговой линии (границы водного объекта)
ручья без названия (ИД 1067) на территории Санкт-Петербурга**

Принятые сокращения:

БЛ – береговая линия

ИД – идентификатор в перечне водных объектов Санкт-Петербурга

МСК-1964 – местная система координат 1964 года

1. Координаты местоположения БЛ ручья без названия (ИД 1067)

1. МСК-1964			2. Сведения о характерных точках БЛ ручья без названия (ИД 1067)					
№ точки	координаты		№ точки	координаты		№ точки	координаты	
	X	Y		X	Y		X	Y
1	87039,98	94508,81	187	87282,78	94560,97	373	87247,39	94578,76
2	87039,16	94506,65	188	87285,21	94561,29	374	87244,34	94579,35
3	87039,37	94505,21	189	87286,90	94560,86	375	87241,97	94579,10
4	87039,37	94503,09	190	87288,81	94559,70	376	87240,53	94578,33
5	87039,88	94500,55	191	87289,97	94559,59	377	87238,67	94576,81
6	87039,88	94498,26	192	87292,51	94560,23	378	87237,40	94576,05
7	87038,27	94495,05	193	87293,47	94560,23	379	87236,05	94575,79
8	87036,83	94493,52	194	87296,54	94558,96	380	87234,86	94576,73
9	87034,12	94493,18	195	87301,51	94556,53	381	87232,66	94577,91
10	87030,91	94492,93	196	87306,77	94554,85	382	87229,27	94578,42
11	87028,28	94493,10	197	87309,65	94552,81	383	87224,36	94577,40
12	87025,23	94492,93	198	87311,43	94551,80	384	87220,98	94577,23
13	87023,20	94492,85	199	87313,54	94550,61	385	87217,93	94577,06
14	87020,58	94491,58	200	87315,32	94547,90	386	87214,88	94576,13
15	87018,38	94490,14	201	87317,18	94546,55	387	87212,93	94574,27
16	87016,26	94488,95	202	87319,22	94545,45	388	87210,66	94571,60
17	87013,55	94487,43	203	87321,08	94544,26	389	87209,14	94569,06
18	87011,09	94486,83	204	87322,94	94542,65	390	87206,85	94565,25
19	87008,81	94485,39	205	87324,55	94541,30	391	87204,56	94562,88
20	87005,76	94483,62	206	87326,58	94540,54	392	87200,08	94557,46
21	87003,56	94482,60	207	87328,45	94539,94	393	87197,28	94555,93
22	87001,61	94481,16	208	87329,80	94539,94	394	87194,32	94554,49
23	86998,92	94478,19	209	87331,49	94540,88	395	87190,51	94553,65
24	86996,63	94476,50	210	87332,51	94541,81	396	87187,29	94553,48
25	86993,42	94474,47	211	87334,12	94543,25	397	87184,67	94553,73
26	86991,05	94473,45	212	87335,73	94543,84	398	87182,72	94554,75
27	86988,08	94471,50	213	87337,67	94544,09	399	87180,69	94556,02
28	86985,29	94469,05	214	87339,20	94543,67	400	87178,66	94557,29
29	86981,05	94465,24	215	87341,98	94542,86	401	87176,29	94559,40
30	86975,97	94461,17	216	87344,84	94542,65	402	87173,41	94561,10
31	86968,86	94456,01	217	87346,63	94542,54	403	87169,85	94561,69
32	86965,65	94453,81	218	87348,96	94543,29	404	87168,07	94561,69
33	86964,46	94453,38	219	87351,29	94544,56	405	87164,74	94561,61
34	86963,78	94452,71	220	87353,41	94546,04	406	87162,58	94561,04
35	86963,95	94451,95	221	87355,52	94547,73	407	87160,42	94560,34
36	86964,88	94451,78	222	87358,49	94549,00	408	87158,51	94560,08
37	86968,27	94453,38	223	87361,03	94551,12	409	87156,16	94559,58
38	86973,86	94458,13	224	87363,46	94552,39	410	87154,89	94559,39
39	86978,94	94462,27	225	87367,17	94553,66	411	87153,31	94559,07

40	86982,92	94465,07
41	86986,30	94467,95
42	86989,94	94471,16
43	86993,42	94473,20
44	86997,14	94475,23
45	87000,00	94477,43
46	87002,98	94480,22
47	87005,35	94481,92
48	87007,22	94483,02
49	87010,97	94485,10
50	87014,87	94487,05
51	87018,93	94489,16
52	87021,22	94490,18
53	87023,33	94490,86
54	87026,21	94491,36
55	87029,34	94491,70
56	87031,80	94491,79
57	87034,76	94491,53
58	87037,64	94492,13
59	87039,33	94493,74
60	87040,27	94495,85
61	87041,03	94498,22
62	87041,20	94500,68
63	87041,20	94503,98
64	87041,54	94508,55
65	87043,82	94513,72
66	87046,36	94517,10
67	87052,21	94526,83
68	87057,63	94531,91
69	87060,34	94534,71
70	87062,37	94536,49
71	87065,67	94538,86
72	87067,96	94539,79
73	87070,24	94540,30
74	87072,53	94540,63
75	87074,56	94540,63
76	87077,44	94540,38
77	87079,22	94540,21
78	87080,91	94540,72
79	87082,27	94541,82
80	87083,96	94542,24
81	87085,82	94542,75
82	87087,60	94542,75
83	87089,29	94542,58
84	87091,33	94542,41
85	87093,19	94542,50
86	87094,88	94543,00
87	87097,08	94543,26
88	87098,95	94543,09
89	87104,49	94544,78
90	87106,56	94545,47
91	87108,15	94545,73
92	87109,94	94545,36
93	87111,06	94544,41
94	87112,01	94543,35
95	87114,71	94540,02
96	87118,20	94536,53
97	87120,00	94535,15
98	87121,00	94534,57
99	87124,11	94533,20

226	87371,19	94555,77
227	87372,78	94556,73
228	87374,26	94556,73
229	87377,11	94556,62
230	87379,02	94556,20
231	87382,19	94556,20
232	87385,26	94557,47
233	87388,12	94558,74
234	87390,66	94560,01
235	87393,84	94560,96
236	87399,55	94561,95
237	87403,95	94563,39
238	87405,73	94563,98
239	87408,35	94565,17
240	87410,22	94565,68
241	87411,91	94566,35
242	87413,60	94566,61
243	87415,04	94566,86
244	87416,91	94567,45
245	87418,43	94568,55
246	87420,55	94570,25
247	87425,68	94572,24
248	87428,75	94574,46
249	87430,76	94576,16
250	87432,67	94577,32
251	87434,89	94578,17
252	87436,80	94578,17
253	87439,12	94578,17
254	87441,66	94579,33
255	87443,36	94580,28
256	87446,53	94581,66
257	87448,86	94583,04
258	87452,57	94584,52
259	87456,59	94585,58
260	87459,13	94586,00
261	87464,42	94586,85
262	87466,96	94587,59
263	87469,18	94588,96
264	87471,93	94590,55
265	87473,42	94591,61
266	87476,38	94591,50
267	87479,45	94591,08
268	87484,82	94590,88
269	87489,59	94591,09
270	87494,24	94592,78
271	87499,64	94594,05
272	87506,31	94595,75
273	87512,87	94597,86
274	87520,59	94599,98
275	87527,69	94602,94
276	87534,56	94605,48
277	87545,26	94610,02
278	87549,07	94611,86
279	87551,54	94613,06
280	87552,94	94613,64
281	87554,46	94613,95
282	87556,12	94614,21
283	87557,58	94613,64
284	87559,61	94609,45
285	87561,07	94606,63

412	87151,72	94558,75
413	87150,51	94557,99
414	87149,88	94556,72
415	87149,50	94554,62
416	87149,31	94552,85
417	87149,31	94550,50
418	87149,05	94548,27
419	87148,42	94544,72
420	87148,04	94543,13
421	87147,40	94540,72
422	87147,20	94538,60
423	87146,82	94537,33
424	87146,00	94535,87
425	87145,04	94535,62
426	87143,52	94535,87
427	87141,68	94536,70
428	87139,73	94536,45
429	87137,11	94536,19
430	87135,27	94535,62
431	87133,61	94535,30
432	87131,84	94535,11
433	87125,44	94534,03
434	87122,93	94534,94
435	87119,98	94536,21
436	87117,95	94537,86
437	87115,50	94540,98
438	87112,86	94543,68
439	87112,06	94544,79
440	87111,06	94545,90
441	87109,84	94546,54
442	87107,94	94546,54
443	87106,14	94546,06
444	87104,18	94545,69
445	87101,64	94545,00
446	87100,00	94544,68
447	87098,15	94544,58
448	87096,35	94544,58
449	87093,33	94543,95
450	87091,68	94543,31
451	87089,84	94543,31
452	87088,06	94543,63
453	87086,66	94544,14
454	87084,57	94544,33
455	87082,34	94543,69
456	87080,19	94542,42
457	87078,85	94541,92
458	87076,88	94541,72
459	87075,30	94542,11
460	87073,52	94542,17
461	87072,18	94542,04
462	87070,41	94541,53
463	87068,69	94541,34
464	87062,41	94538,27
465	87056,18	94532,14
466	87053,45	94529,89
467	87051,10	94527,61
468	87048,49	94522,78
469	87047,41	94520,94
470	87045,95	94518,27
471	87044,37	94517,26

100	87126,59	94533,26
101	87130,02	94534,15
102	87132,37	94534,47
103	87134,78	94534,85
104	87137,07	94535,10
105	87138,72	94535,23
106	87140,30	94535,23
107	87142,46	94534,78
108	87143,80	94534,34
109	87145,38	94534,40
110	87146,72	94535,29
111	87147,73	94536,12
112	87148,18	94537,83
113	87148,50	94539,74
114	87148,88	94541,83
115	87149,51	94544,63
116	87149,89	94546,66
117	87150,27	94550,78
118	87150,40	94552,75
119	87150,78	94554,52
120	87152,81	94555,54
121	87155,35	94556,05
122	87157,72	94556,47
123	87160,43	94557,57
124	87162,72	94558,08
125	87165,17	94558,33
126	87167,54	94558,33
127	87169,83	94558,42
128	87171,78	94558,25
129	87174,91	94557,06
130	87176,35	94556,30
131	87178,21	94554,95
132	87179,65	94553,25
133	87181,09	94551,31
134	87182,44	94549,61
135	87183,38	94548,77
136	87184,65	94548,09
137	87186,42	94547,84
138	87188,63	94548,00
139	87190,49	94548,34
140	87191,98	94548,13
141	87193,57	94547,87
142	87195,15	94548,51
143	87197,82	94549,84
144	87199,85	94551,05
145	87201,19	94551,87
146	87203,03	94553,02
147	87204,49	94554,10
148	87205,69	94555,94
149	87206,65	94557,46
150	87206,96	94558,86
151	87207,28	94559,94
152	87208,62	94563,18
153	87210,77	94564,57
154	87213,12	94566,86
155	87215,03	94568,64
156	87216,81	94570,04
157	87218,33	94571,05
158	87220,11	94571,75
159	87224,11	94571,81

286	87562,46	94607,27
287	87560,39	94611,36
288	87558,95	94613,56
289	87557,85	94615,34
290	87556,58	94615,68
291	87550,73	94613,56
292	87538,12	94608,23
293	87534,65	94606,96
294	87527,51	94604,40
295	87516,61	94600,38
296	87504,76	94596,46
297	87491,42	94593,18
298	87487,72	94592,55
299	87482,92	94592,33
300	87478,35	94592,58
301	87475,55	94593,60
302	87472,50	94593,98
303	87470,35	94592,45
304	87467,42	94589,91
305	87465,14	94589,03
306	87460,69	94588,01
307	87456,50	94586,87
308	87453,45	94586,74
309	87450,79	94585,72
310	87448,25	94584,33
311	87445,58	94583,69
312	87441,90	94582,17
313	87438,59	94581,79
314	87435,93	94580,77
315	87431,61	94578,61
316	87429,32	94576,20
317	87426,15	94574,29
318	87421,58	94572,52
319	87416,60	94569,44
320	87413,53	94567,95
321	87411,31	94567,53
322	87406,65	94565,94
323	87403,58	94564,67
324	87400,51	94563,61
325	87397,45	94562,66
326	87394,38	94562,45
327	87391,73	94561,82
328	87389,08	94561,29
329	87386,33	94560,23
330	87384,24	94558,33
331	87381,58	94557,56
332	87378,91	94557,69
333	87376,24	94558,45
334	87373,83	94558,71
335	87372,05	94558,58
336	87370,02	94556,93
337	87368,62	94556,04
338	87366,34	94555,15
339	87362,15	94553,39
340	87359,08	94552,02
341	87356,75	94549,90
342	87354,42	94549,05
343	87351,99	94547,36
344	87350,19	94546,83
345	87347,96	94546,20

472	87042,97	94515,41
473	87041,06	94512,11
1	87039,98	94508,81
474	87799,84	94682,98
475	87737,44	94676,23
476	87731,22	94674,96
477	87726,39	94673,18
478	87723,85	94672,67
479	87718,13	94671,02
480	87712,42	94668,86
481	87708,99	94667,34
482	87705,82	94666,32
483	87701,75	94665,05
484	87698,70	94664,16
485	87695,53	94663,40
486	87678,97	94658,21
487	87669,19	94654,91
488	87662,97	94653,25
489	87655,48	94650,71
490	87650,52	94649,44
491	87645,32	94648,81
492	87632,29	94644,49
493	87621,24	94639,92
494	87605,24	94635,10
495	87596,22	94631,67
496	87588,22	94628,62
497	87579,82	94626,07
498	87569,91	94622,17
499	87567,20	94621,58
500	87566,53	94620,90
501	87566,36	94619,89
502	87567,96	94617,09
503	87569,40	94612,86
504	87570,44	94610,98
505	87570,57	94611,03
506	87571,84	94611,62
507	87571,23	94613,45
508	87570,47	94615,29
509	87569,32	94616,81
510	87568,82	94618,08
511	87568,43	94619,29
512	87568,31	94620,05
513	87569,07	94620,62
514	87572,75	94622,40
515	87576,88	94623,73
516	87586,97	94627,06
517	87597,38	94630,49
518	87600,81	94631,57
519	87603,79	94632,27
520	87607,98	94633,86
521	87611,48	94634,74
522	87614,33	94635,82
523	87616,81	94636,46
524	87625,92	94639,98
525	87628,33	94641,00
526	87631,63	94642,14
527	87635,32	94643,67
528	87639,51	94645,19
529	87642,94	94646,08
530	87646,37	94646,97

160	87227,09	94571,33
161	87229,80	94570,57
162	87231,84	94570,14
163	87233,78	94570,06
164	87235,56	94570,23
165	87237,25	94571,25
166	87239,71	94572,85
167	87241,91	94574,72
168	87245,30	94575,73
169	87247,84	94575,90
170	87250,21	94575,31
171	87252,32	94573,95
172	87254,10	94573,19
173	87256,05	94572,68
174	87258,34	94572,43
175	87260,71	94571,84
176	87263,73	94570,18
177	87266,16	94569,33
178	87268,70	94569,12
179	87270,50	94568,59
180	87271,35	94567,53
181	87271,66	94566,05
182	87272,51	94564,25
183	87273,99	94562,13
184	87275,79	94560,76
185	87278,33	94560,23
186	87280,66	94560,23

346	87346,06	94545,14
347	87345,00	94544,50
348	87343,20	94544,40
349	87341,08	94544,93
350	87338,97	94545,56
351	87336,64	94545,88
352	87334,21	94545,88
353	87331,88	94545,46
354	87329,97	94545,46
355	87328,28	94545,46
356	87327,22	94547,26
357	87323,61	94551,13
358	87317,85	94555,03
359	87313,45	94556,89
360	87310,66	94557,40
361	87306,93	94558,50
362	87303,71	94560,11
363	87297,28	94562,82
364	87290,93	94564,68
365	87287,20	94565,10
366	87283,75	94565,31
367	87279,63	94566,33
368	87275,43	94567,60
369	87270,99	94569,95
370	87264,07	94572,68
371	87256,26	94575,41
372	87251,30	94577,44

531	87648,65	94647,22
532	87651,70	94647,73
533	87654,49	94648,37
534	87658,05	94649,38
535	87661,99	94650,78
536	87666,31	94652,56
537	87671,89	94653,83
538	87676,77	94655,77
539	87682,70	94657,78
540	87686,93	94659,36
541	87690,21	94660,21
542	87693,17	94661,06
543	87697,41	94662,33
544	87699,63	94663,17
545	87706,19	94665,19
546	87710,42	94665,82
547	87713,39	94666,98
548	87715,72	94668,15
549	87718,04	94669,10
550	87720,69	94669,74
551	87723,55	94670,79
552	87727,71	94671,70
553	87730,17	94672,46
554	87732,23	94672,54
555	87736,04	94673,43
556	87738,20	94674,57
557	87799,77	94680,37

2. Описание БЛ ручья без названия (ИД 1067)

Ручей расположен в Петродворцовом районе, муниципальный округ город Петергоф.

Исток ручья расположен в 77 м к ЮВ от пересечения Санкт-Петербургского шоссе и Морского переулка, ручей впадает в Невскую губу Финского залива (ИД 99902). Ручей частично протекает по территории парка Знаменка.

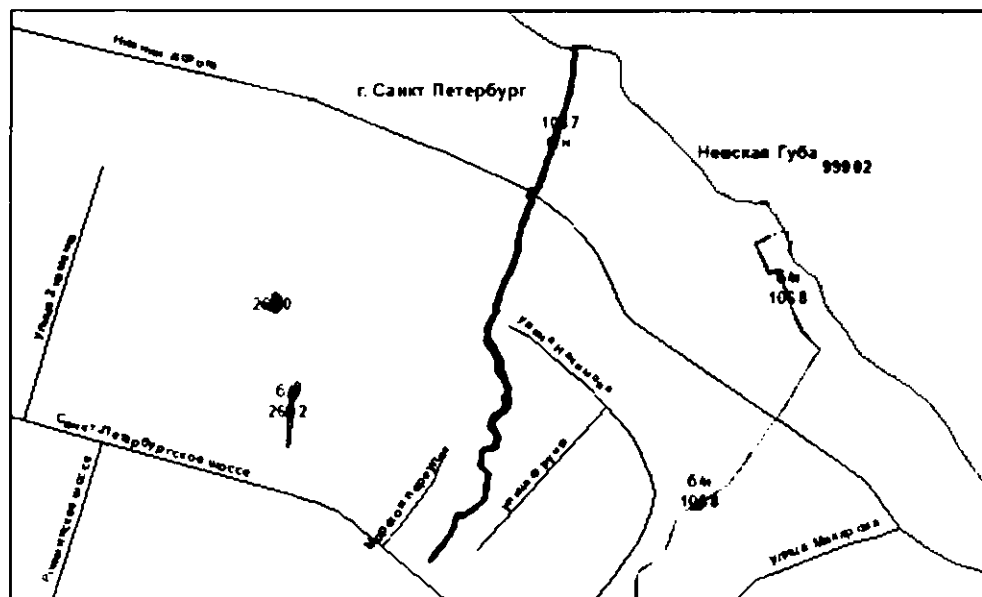
Руслó ручья разделено на 2 части трубопереездами - труба расположена под Нижней дорогой.

Описание БЛ ручья без названия (ИД 1067) начинается с т.1, расположенной в 94 м. от истока ручья по правому берегу и в 133 м. от пересечения Санкт-Петербургского шоссе и Морского переулка. От т.1 БЛ движется на ЮЗ к истоку до т. 34. В тт. 34-35 находится исток ручья. БЛ в этом месте разворачивается в обратном направлении и движется на СВ, проходя в тт. 37-42 вдоль здания по адресу Морской переулок, 1, движется в этом направлении до т. 72, далее меняя направление на ССВ до т. 92. Далее ручей имеет извилистое русло и БЛ движется в следующих направлениях: на СЗ до т. 99, на севр до т.109, на ЗСЗ до т. 119, на север до т. 130, на СЗ до т. 135, на СВ до т. 158, на север до т. 169, на ССВ до т.208. Далее БЛ ручья движется в ССВ направлении до т. 282, резко меняет направление на СЗ до т. 285, на СВ до т. 286, в этом месте находится трубопереезд, и располагается труба под Нижней дорогой, далее от т. 286 до т. 289 граница БЛ проходит по границе трубопереезда, далее меняет направление на ЮЮЗ до т. 346 проходит по правому берегу ручья. Далее на юг до т. 355, на ЮВ до т. 375, на юг до т. 386, на ЮЗ до т. 395, на ЮЮВ до т. 402, на юг до т. 413, на ЗЮЗ до т. 424 вдоль жилой застройки. После этого БЛ меняет направление на юг до т. 433, на ЮВ до т. 441, на юг до т. 463 и продолжает движение на ЮЗ до т. 474, замыкаясь в т.1.

Описание второй части БЛ ручья без названия (ИД 1067) начинается с т. 475, которая находится в месте впадения ручья в Невскую губу Финского залива (ИД 99902). От т. 475 по

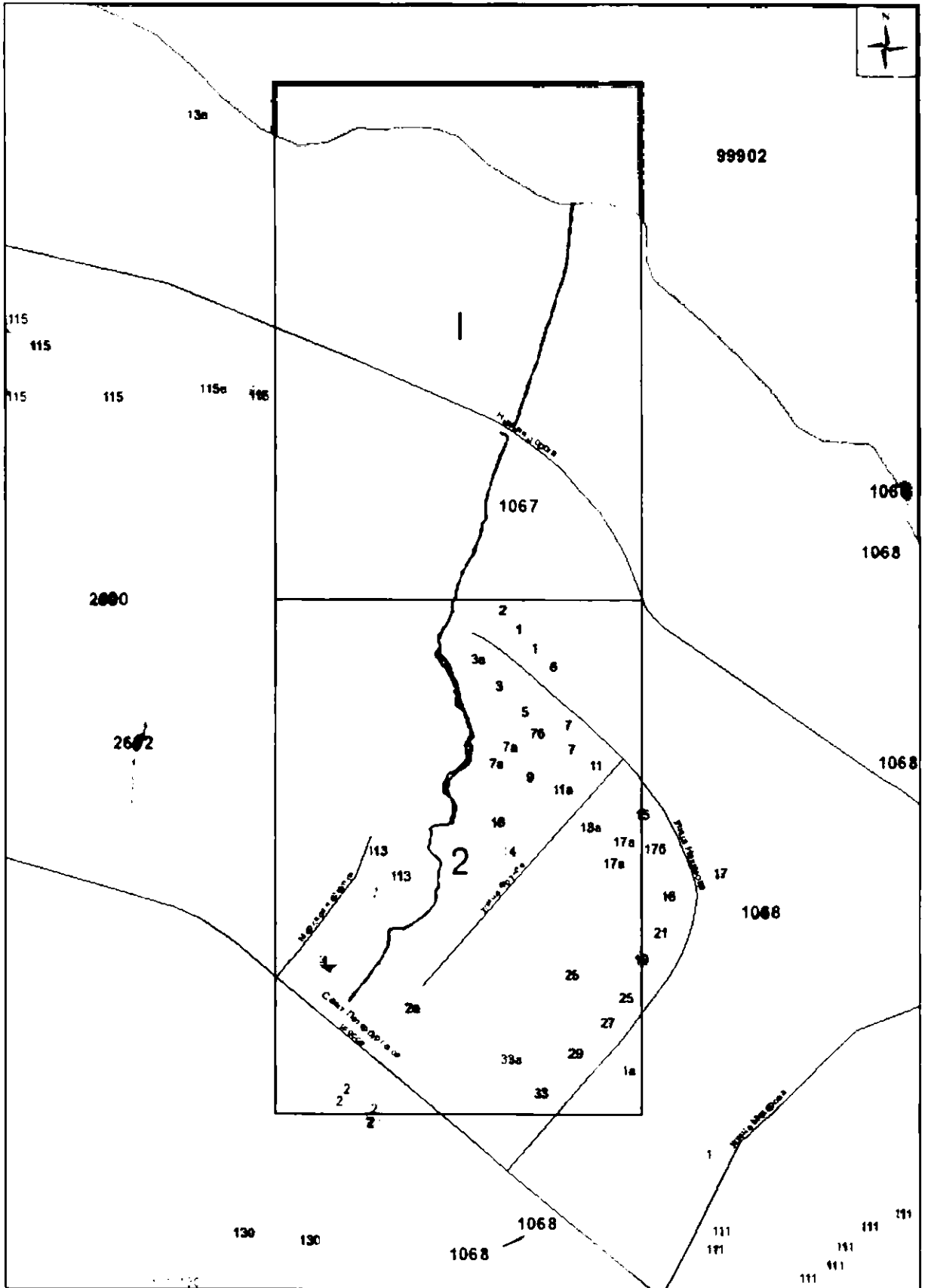
правому берегу БЛ движается на юг до т. 476, и на ЮЮЗ до т. 501, в этом месте находится трубопереезд, и располагается труба под Нижней дорогой, далее от т. 502 до т. 505 граница БЛ проходит по границе трубопереезда, далее меняет направление на СВ до т. 507, на ЮВ до т.513, далее БЛ движается на ССВ до т. 557, на север до т. 558, в этом месте находится устье ручья. На берегу всей второй части ручья находятся деревья.

3. Местоположение ручья без названия (ИД 1067) на территории Санкт-Петербурга



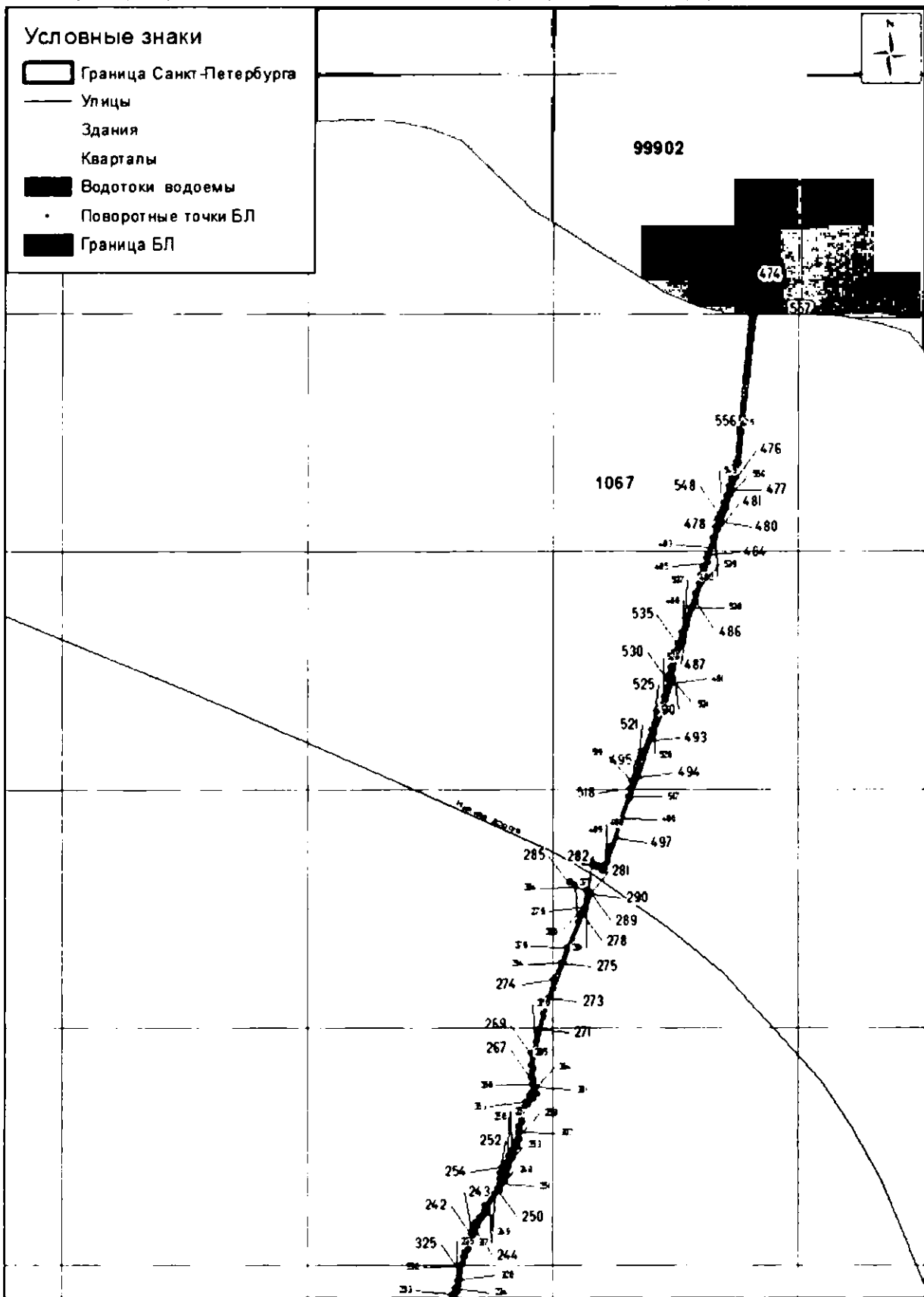
4. Карты-схемы местоположения БЛ ручья без названия (ИД 1067) на территории Санкт-Петербурга

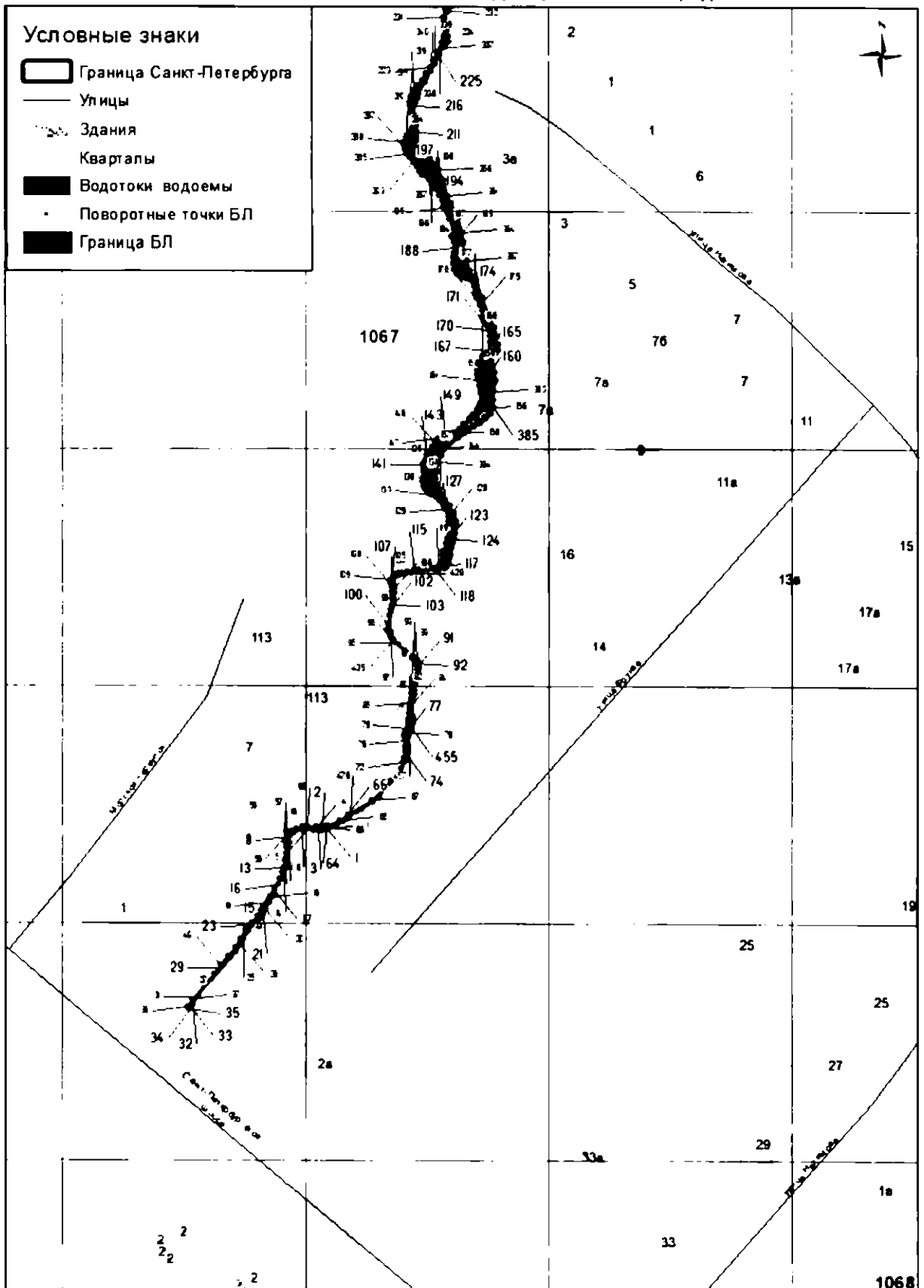
Схема расположения пистов на береговую линию водного объекта на территории Санкт-Петербурга



Масштаб 1 : 5 000

ручей без названия (ИД 1067)





Масштаб 1 : 2 000

ручей без названия (ИД 1067)

к распоряжению Комитета по природопользованию, охране окружающей среды
и обеспечению экологической безопасности от 21.02.2024 № 38-р

**Граница водоохранной зоны ручья без названия (ИД 1067)
на территории Санкт-Петербурга**

Принятые сокращения:

БЛ – береговая линия

ВЗ – водоохранная зона

ИД – идентификатор в перечне водных объектов Санкт-Петербурга

МСК-1964 – местная система координат 1964 года

1. Координаты местоположения границы ВЗ ручья без названия (ИД 1067)

1. МСК-1964			2. Сведения о характерных точках ВЗ ручья без названия (ИД 1067)					
№ точки	координаты		№ точки	координаты		№ точки	координаты	
	X	Y		X	Y		X	Y
1	87799,62	94675,38	213	87076,88	94541,72	426	87418,43	94568,55
2	87799,77	94680,37	214	87078,85	94541,92	427	87416,91	94567,45
3	87738,20	94674,57	215	87080,19	94542,42	428	87415,04	94566,86
4	87736,04	94673,43	216	87082,34	94543,69	429	87413,60	94566,61
5	87732,23	94672,54	217	87084,57	94544,33	430	87411,91	94566,35
6	87730,17	94672,46	218	87086,66	94544,14	431	87410,22	94565,68
7	87727,71	94671,70	219	87088,06	94543,63	432	87408,35	94565,17
8	87723,55	94670,79	220	87089,84	94543,31	433	87405,73	94563,98
9	87720,69	94669,74	221	87091,68	94543,31	434	87403,95	94563,39
10	87718,04	94669,10	222	87093,33	94543,95	435	87399,55	94561,95
11	87715,72	94668,15	223	87096,35	94544,58	436	87393,84	94560,96
12	87713,39	94666,98	224	87098,15	94544,58	437	87390,66	94560,01
13	87710,42	94665,82	225	87100,00	94544,68	438	87388,12	94558,74
14	87706,19	94665,19	226	87101,64	94545,00	439	87385,26	94557,47
15	87699,63	94663,17	227	87104,18	94545,69	440	87382,19	94556,20
16	87697,41	94662,33	228	87106,14	94546,06	441	87379,02	94556,20
17	87693,17	94661,06	229	87107,94	94546,54	442	87377,11	94556,62
18	87690,21	94660,21	230	87109,84	94546,54	443	87374,26	94556,73
19	87686,93	94659,36	231	87111,06	94545,90	444	87372,78	94556,73
20	87682,70	94657,78	232	87112,06	94544,79	445	87371,19	94555,77
21	87676,77	94655,77	233	87112,86	94543,68	446	87367,17	94553,66
22	87671,89	94653,83	234	87115,50	94540,98	447	87363,46	94552,39
23	87666,31	94652,56	235	87117,95	94537,86	448	87361,03	94551,12
24	87661,99	94650,78	236	87119,98	94536,21	449	87358,49	94549,00
25	87658,05	94649,38	237	87122,93	94534,94	450	87355,52	94547,73
26	87654,49	94648,37	238	87125,44	94534,03	451	87353,41	94546,04
27	87651,70	94647,73	239	87131,84	94535,11	452	87351,29	94544,56
28	87648,65	94647,22	240	87133,61	94535,30	453	87348,96	94543,29
29	87646,37	94646,97	241	87135,27	94535,62	454	87346,63	94542,54
30	87642,94	94646,08	242	87137,11	94536,19	455	87344,84	94542,65
31	87639,51	94645,19	243	87139,73	94536,45	456	87341,98	94542,86
32	87635,32	94643,67	244	87141,68	94536,70	457	87339,20	94543,67
33	87631,63	94642,14	245	87143,52	94535,87	458	87337,67	94544,09
34	87628,33	94641,00	246	87145,04	94535,62	459	87335,73	94543,84

35	87625,92	94639,98
36	87616,81	94636,46
37	87614,33	94635,82
38	87611,48	94634,74
39	87607,98	94633,86
40	87603,79	94632,27
41	87600,81	94631,57
42	87597,38	94630,49
43	87586,97	94627,06
44	87576,88	94623,73
45	87572,75	94622,40
46	87569,07	94620,62
47	87568,31	94620,05
48	87568,43	94619,29
49	87568,82	94618,08
50	87569,32	94616,81
51	87570,47	94615,29
52	87571,23	94613,45
53	87571,84	94611,62
54	87570,57	94611,03
55	87570,44	94610,98
56	87569,40	94612,86
57	87567,96	94617,09
58	87566,36	94619,89
59	87566,53	94620,90
60	87567,20	94621,58
61	87569,91	94622,17
62	87579,82	94626,07
63	87588,22	94628,62
64	87596,22	94631,67
65	87605,24	94635,10
66	87621,24	94639,92
67	87632,29	94644,49
68	87645,32	94648,81
69	87650,52	94649,44
70	87655,48	94650,71
71	87662,97	94653,25
72	87669,19	94654,91
73	87678,97	94658,21
74	87695,53	94663,40
75	87698,70	94664,16
76	87701,75	94665,05
77	87705,82	94666,32
78	87708,99	94667,34
79	87712,42	94668,86
80	87718,13	94671,02
81	87723,85	94672,67
82	87726,39	94673,18
83	87731,22	94674,96
84	87737,44	94676,23
85	87799,84	94682,98
86	87799,99	94687,96
87	87800,18	94694,32
88	87800,18	94695,84

247	87146,00	94535,87
248	87146,82	94537,33
249	87147,20	94538,60
250	87147,40	94540,72
251	87148,04	94543,13
252	87148,42	94544,72
253	87149,05	94548,27
254	87149,31	94550,50
255	87149,31	94552,85
256	87149,50	94554,62
257	87149,88	94556,72
258	87150,51	94557,99
259	87151,72	94558,75
260	87153,31	94559,07
261	87154,89	94559,39
262	87156,16	94559,58
263	87158,51	94560,08
264	87160,42	94560,34
265	87162,58	94561,04
266	87164,74	94561,61
267	87168,07	94561,69
268	87169,85	94561,69
269	87173,41	94561,10
270	87176,29	94559,40
271	87178,66	94557,29
272	87180,69	94556,02
273	87182,72	94554,75
274	87184,67	94553,73
275	87187,29	94553,48
276	87190,51	94553,65
277	87194,32	94554,49
278	87197,28	94555,93
279	87200,08	94557,46
280	87204,56	94562,88
281	87206,85	94565,25
282	87209,14	94569,06
283	87210,66	94571,60
284	87212,93	94574,27
285	87214,88	94576,13
286	87217,93	94577,06
287	87220,98	94577,23
288	87224,36	94577,40
289	87229,27	94578,42
290	87232,66	94577,91
291	87234,86	94576,73
292	87236,05	94575,79
293	87237,40	94576,05
294	87238,67	94576,81
295	87240,53	94578,33
296	87241,97	94579,10
297	87244,34	94579,35
298	87247,39	94578,76
299	87251,30	94577,44
300	87256,26	94575,41

460	87334,12	94543,25
461	87332,51	94541,81
462	87331,49	94540,88
463	87329,80	94539,94
464	87328,45	94539,94
465	87326,58	94540,54
466	87324,55	94541,30
467	87322,94	94542,65
468	87321,08	94544,26
469	87319,22	94545,45
470	87317,18	94546,55
471	87315,32	94547,90
472	87313,54	94550,61
473	87311,43	94551,80
474	87309,65	94552,81
475	87306,77	94554,85
476	87301,51	94556,53
477	87296,54	94558,96
478	87293,47	94560,23
479	87292,51	94560,23
480	87289,97	94559,59
481	87288,81	94559,70
482	87286,90	94560,86
483	87285,21	94561,29
484	87282,78	94560,97
485	87280,66	94560,23
486	87278,33	94560,23
487	87275,79	94560,76
488	87273,99	94562,13
489	87272,51	94564,25
490	87271,66	94566,05
491	87271,35	94567,53
492	87270,50	94568,59
493	87268,70	94569,12
494	87266,16	94569,33
495	87263,73	94570,18
496	87260,71	94571,84
497	87258,34	94572,43
498	87256,05	94572,68
499	87254,10	94573,19
500	87252,32	94573,95
501	87250,21	94575,31
502	87247,84	94575,90
503	87245,30	94575,73
504	87241,91	94574,72
505	87239,71	94572,85
506	87237,25	94571,25
507	87235,56	94570,23
508	87233,78	94570,06
509	87231,84	94570,14
510	87229,80	94570,57
511	87227,09	94571,33
512	87224,11	94571,81
513	87220,11	94571,75

89	87800,06	94699,02
90	87798,72	94714,64
91	87796,92	94725,78
92	87795,17	94732,72
93	87730,91	94725,80
94	87616,22	94691,84
95	87548,07	94667,78
96	87490,92	94644,55
97	87456,43	94641,33
98	87416,79	94626,96
99	87394,74	94614,71
100	87359,11	94606,88
101	87341,65	94599,00
102	87260,33	94627,05
103	87241,07	94629,24
104	87204,99	94625,36
105	87189,88	94619,43
106	87178,87	94610,88
107	87161,47	94611,50
108	87138,78	94607,05
109	87117,89	94595,88
110	87078,04	94593,90
111	87052,62	94588,69
112	87029,44	94575,86
113	87011,43	94558,04
114	86996,96	94535,62
115	86975,78	94524,17
116	86934,02	94493,05
117	86918,94	94474,82
118	86914,74	94462,46
119	86913,89	94449,44
120	86916,61	94435,87
121	86922,38	94424,17
122	86930,98	94414,35
123	86941,84	94407,10
124	86964,88	94401,78
125	86977,82	94403,48
126	86990,38	94408,54
127	87033,80	94440,59
128	87053,71	94444,78
129	87065,42	94450,55
130	87082,64	94468,74
131	87090,58	94491,52
132	87094,00	94492,44
133	87108,04	94485,85
134	87120,84	94483,30
135	87155,14	94485,36
136	87167,50	94489,56
137	87180,34	94498,21
138	87200,09	94498,30
139	87212,14	94501,45
140	87245,24	94521,18
141	87262,85	94512,46
142	87282,61	94510,09

301	87264,07	94572,68
302	87270,99	94569,95
303	87275,43	94567,60
304	87279,63	94566,33
305	87283,75	94565,31
306	87287,20	94565,10
307	87290,93	94564,68
308	87297,28	94562,82
309	87303,71	94560,11
310	87306,93	94558,50
311	87310,66	94557,40
312	87313,45	94556,89
313	87317,85	94555,03
314	87323,61	94551,13
315	87327,22	94547,26
316	87328,28	94545,46
317	87329,97	94545,46
318	87331,88	94545,46
319	87334,21	94545,88
320	87336,64	94545,88
321	87338,97	94545,56
322	87341,08	94544,93
323	87343,20	94544,40
324	87345,00	94544,50
325	87346,06	94545,14
326	87347,96	94546,20
327	87350,19	94546,83
328	87351,99	94547,36
329	87354,42	94549,05
330	87356,75	94549,90
331	87359,08	94552,02
332	87362,15	94553,39
333	87366,34	94555,15
334	87368,62	94556,04
335	87370,02	94556,93
336	87372,05	94558,58
337	87373,83	94558,71
338	87376,24	94558,45
339	87378,91	94557,69
340	87381,58	94557,56
341	87384,24	94558,33
342	87386,33	94560,23
343	87389,08	94561,29
344	87391,73	94561,82
345	87394,38	94562,45
346	87397,45	94562,66
347	87400,51	94563,61
348	87403,58	94564,67
349	87406,65	94565,94
350	87411,31	94567,53
351	87413,53	94567,95
352	87416,60	94569,44
353	87421,58	94572,52
354	87426,15	94574,29

514	87218,33	94571,05
515	87216,81	94570,04
516	87215,03	94568,64
517	87213,12	94566,86
518	87210,77	94564,57
519	87208,62	94563,18
520	87207,28	94559,94
521	87206,96	94558,86
522	87206,65	94557,46
523	87205,69	94555,94
524	87204,49	94554,10
525	87203,03	94553,02
526	87201,19	94551,87
527	87199,85	94551,05
528	87197,82	94549,84
529	87195,15	94548,51
530	87193,57	94547,87
531	87191,98	94548,13
532	87190,49	94548,34
533	87188,63	94548,00
534	87186,42	94547,84
535	87184,65	94548,09
536	87183,38	94548,77
537	87182,44	94549,61
538	87181,09	94551,31
539	87179,65	94553,25
540	87178,21	94554,95
541	87176,35	94556,30
542	87174,91	94557,06
543	87171,78	94558,25
544	87169,83	94558,42
545	87167,54	94558,33
546	87165,17	94558,33
547	87162,72	94558,08
548	87160,43	94557,57
549	87157,72	94556,47
550	87155,35	94556,05
551	87152,81	94555,54
552	87150,78	94554,52
553	87150,40	94552,75
554	87150,27	94550,78
555	87149,89	94546,66
556	87149,51	94544,63
557	87148,88	94541,83
558	87148,50	94539,74
559	87148,18	94537,83
560	87147,73	94536,12
561	87146,72	94535,29
562	87145,38	94534,40
563	87143,80	94534,34
564	87142,46	94534,78
565	87140,30	94535,23
566	87138,72	94535,23
567	87137,07	94535,10

143	87299,55	94498,00
144	87315,50	94491,65
145	87333,07	94490,05
146	87356,39	94493,51
147	87371,08	94498,44
148	87384,41	94506,25
149	87436,04	94521,26
150	87468,86	94536,92
151	87502,53	94542,79
152	87549,98	94557,87
153	87564,34	94556,74
154	87577,14	94559,28
155	87599,62	94570,04
156	87612,78	94582,92
157	87737,58	94622,68
158	87815,84	94633,02
159	87816,02	94633,12
160	87808,76	94644,64
161	87802,64	94658,80
162	87800,74	94666,26
1	87799,62	94675,38
163	86963,95	94451,95
164	86963,78	94452,71
165	86964,46	94453,38
166	86965,65	94453,81
167	86968,86	94456,01
168	86975,97	94461,17
169	86981,05	94465,24
170	86985,29	94469,05
171	86988,08	94471,50
172	86991,05	94473,45
173	86993,42	94474,47
174	86996,63	94476,50
175	86998,92	94478,19
176	87001,61	94481,16
177	87003,56	94482,60
178	87005,76	94483,62
179	87008,81	94485,39
180	87011,09	94486,83
181	87013,55	94487,43
182	87016,26	94488,95
183	87018,38	94490,14
184	87020,58	94491,58
185	87023,20	94492,85
186	87025,23	94492,93
187	87028,28	94493,10
188	87030,91	94492,93
189	87034,12	94493,18
190	87036,83	94493,52
191	87038,27	94495,05
192	87039,88	94498,26
193	87039,88	94500,55
194	87039,37	94503,09
195	87039,37	94505,21

355	87429,32	94576,20
356	87431,61	94578,61
357	87435,93	94580,77
358	87438,59	94581,79
359	87441,90	94582,17
360	87445,58	94583,69
361	87448,25	94584,33
362	87450,79	94585,72
363	87453,45	94586,74
364	87456,50	94586,87
365	87460,69	94588,01
366	87465,14	94589,03
367	87467,42	94589,91
368	87470,35	94592,45
369	87472,50	94593,98
370	87475,55	94593,60
371	87478,35	94592,58
372	87482,92	94592,33
373	87487,72	94592,55
374	87491,42	94593,18
375	87504,76	94596,46
376	87516,61	94600,38
377	87527,51	94604,40
378	87534,65	94606,96
379	87538,12	94608,23
380	87550,73	94613,56
381	87556,58	94615,68
382	87557,85	94615,34
383	87558,95	94613,56
384	87560,39	94611,36
385	87562,46	94607,27
386	87561,07	94606,63
387	87559,61	94609,45
388	87557,58	94613,64
389	87556,12	94614,21
390	87554,46	94613,95
391	87552,94	94613,64
392	87551,54	94613,06
393	87549,07	94611,86
394	87545,26	94610,02
395	87534,56	94605,48
396	87527,69	94602,94
397	87520,59	94599,98
398	87512,87	94597,86
399	87506,31	94595,75
400	87499,64	94594,05
401	87494,24	94592,78
402	87489,59	94591,09
403	87484,82	94590,88
404	87479,45	94591,08
405	87476,38	94591,50
406	87473,42	94591,61
407	87471,93	94590,55
408	87469,18	94588,96

568	87134,78	94534,85
569	87132,37	94534,47
570	87130,02	94534,15
571	87126,59	94533,26
572	87124,11	94533,20
573	87121,00	94534,57
574	87120,00	94535,15
575	87118,20	94536,53
576	87114,71	94540,02
577	87112,01	94543,35
578	87111,06	94544,41
579	87109,94	94545,36
580	87108,15	94545,73
581	87106,56	94545,47
582	87104,49	94544,78
583	87098,95	94543,09
584	87097,08	94543,26
585	87094,88	94543,00
586	87093,19	94542,50
587	87091,33	94542,41
588	87089,29	94542,58
589	87087,60	94542,75
590	87085,82	94542,75
591	87083,96	94542,24
592	87082,27	94541,82
593	87080,91	94540,72
594	87079,22	94540,21
595	87077,44	94540,38
596	87074,56	94540,63
597	87072,53	94540,63
598	87070,24	94540,30
599	87067,96	94539,79
600	87065,67	94538,86
601	87062,37	94536,49
602	87060,34	94534,71
603	87057,63	94531,91
604	87052,21	94526,83
605	87046,36	94517,10
606	87043,82	94513,72
607	87041,54	94508,55
608	87041,20	94503,98
609	87041,20	94500,68
610	87041,03	94498,22
611	87040,27	94495,85
612	87039,33	94493,74
613	87037,64	94492,13
614	87034,76	94491,53
615	87031,80	94491,79
616	87029,34	94491,70
617	87026,21	94491,36
618	87023,33	94490,86
619	87021,22	94490,18
620	87018,93	94489,16
621	87014,87	94487,05

196	87039,16	94506,65	409	87466,96	94587,59	622	87010,97	94485,10
197	87039,98	94508,81	410	87464,42	94586,85	623	87007,22	94483,02
198	87041,06	94512,11	411	87459,13	94586,00	624	87005,35	94481,92
199	87042,97	94515,41	412	87456,59	94585,58	625	87002,98	94480,22
200	87044,37	94517,26	413	87452,57	94584,52	626	87000,00	94477,43
201	87045,95	94518,27	414	87448,86	94583,04	627	86997,14	94475,23
202	87047,41	94520,94	415	87446,53	94581,66	628	86993,42	94473,20
203	87048,49	94522,78	416	87443,36	94580,28	629	86989,94	94471,16
204	87051,10	94527,61	417	87441,66	94579,33	630	86986,30	94467,95
205	87053,45	94529,89	418	87439,12	94578,17	631	86982,92	94465,07
206	87056,18	94532,14	419	87436,80	94578,17	632	86978,94	94462,27
207	87062,41	94538,27	420	87434,89	94578,17	633	86973,86	94458,13
208	87068,69	94541,34	421	87432,67	94577,32	634	86968,27	94453,38
209	87070,41	94541,53	422	87430,76	94576,16	635	86964,88	94451,78
210	87072,18	94542,04	423	87428,75	94574,46	163	86963,95	94451,95
211	87073,52	94542,17	424	87425,68	94572,24			
212	87075,30	94542,11	425	87420,55	94570,25			

2. Описание ВЗ ручья без названия (ИД 1067)

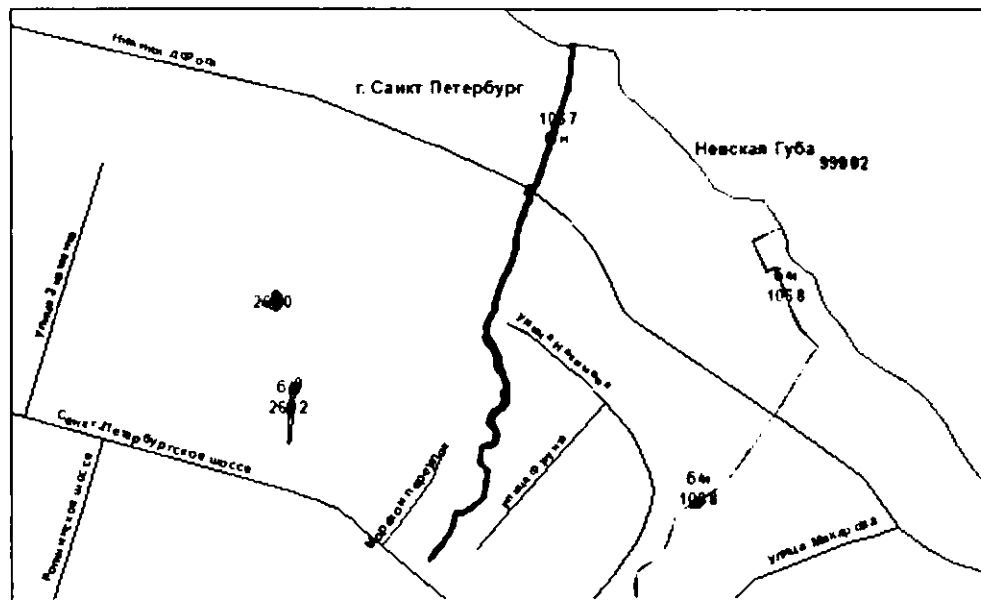
Ширина ВЗ ручья без названия (ИД 1067) составляет 50 м.

Ручей расположен в Петродворцовом районе, муниципальный округ город Петергоф. Исток ручья расположен в 77 м к ЮВ от пересечения Санкт-Петербургского шоссе и Морского переулка, ручей впадает в Невскую губу Финского залива (ИД 99902). Ручей частично протекает по территории парка Знаменка

Русло ручья разделено на 2 части тробопереездами - труба расположена под Нижней дорогой.

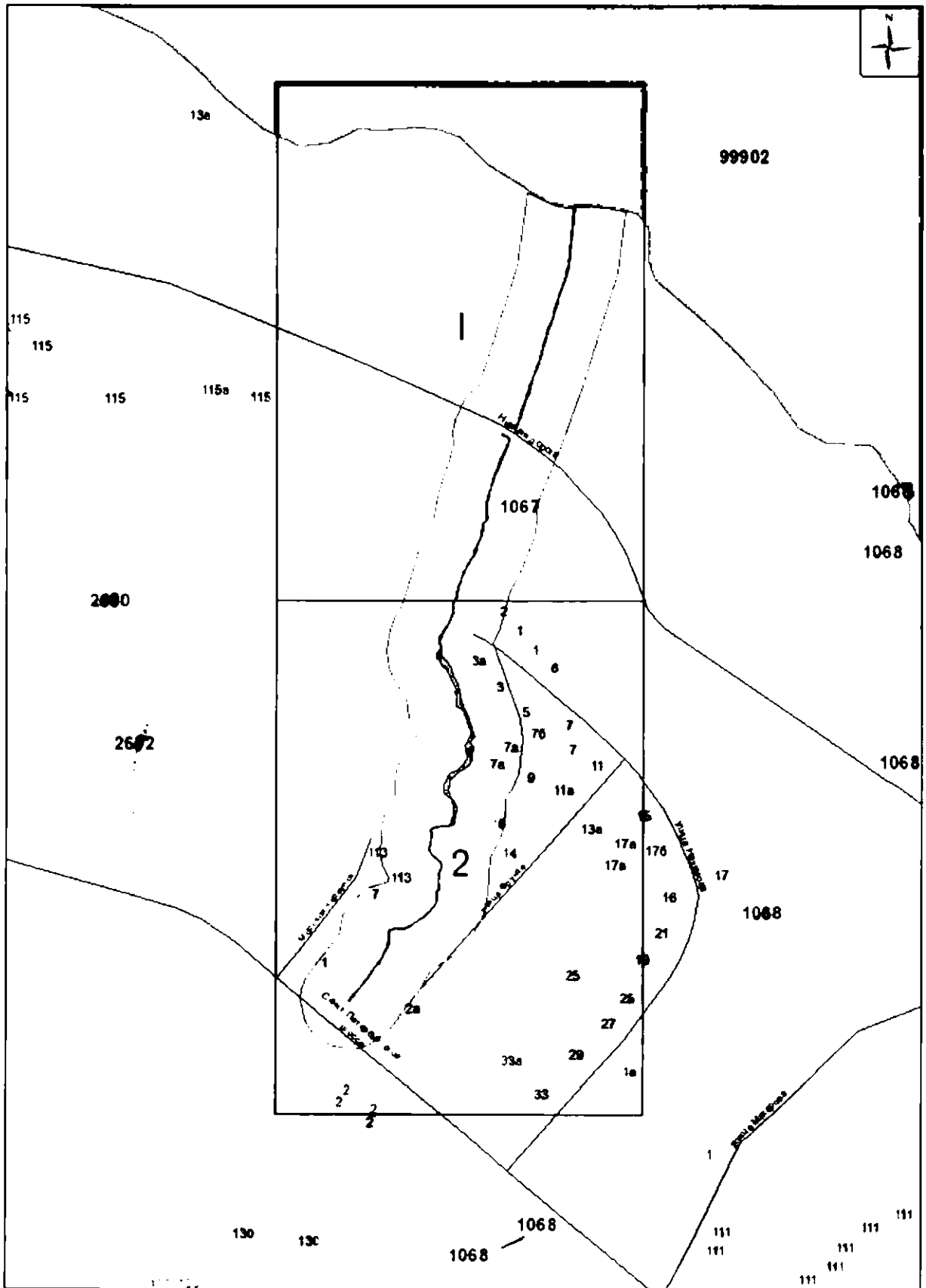
Описание границы ВЗ ручья без названия (ИД 1067) начинается от т.1, расположенной в 5 м. от места впадения ручья без названия (ИД 1067) в Невскую губу Финского залива (ИД 99902). От т.1 ВЗ идет на восток до т. 2, от т. 85 ВЗ движется по БЛ ручья, вновь до устья ручья. От т.85 идет на восток до т. 92 по границе Невской губы Финского залива (ИД 99902), далее меняет направление на юг до т. 93, на ЮЗ до т. 99, между т.95 и т. 96 пересекает ул. Нижняя дорога. Далее ВЗ меняет направление на ЮЮЗ до т. 101, на ЮЮВ до т. 103, на ЮЮЗ до т. 109, проходя по территории одноэтажной застройки. После этого ВЗ меняет направление на юг до т. 111, на ЮЗ до т. 116, проходя по зданию автозаправки. Далее ВЗ меняет направление на ЮЗ, пересекая Санкт-Петербургское шоссе в т.117-118, в тт.119-123 плавно делает полукруг, вновь пересекая Санкт-Петербургское шоссе в т.124-125. После этого ВЗ движется на СВ до т. 131, вдоль Морского переулка, между тт.126-127 проходя по зданию по адресу Морской переулок, 1. После этого движется на СЗ до т. 135, на СВ до т. 140, на СЗ до т. 145, на ССВ до т. 157, между тт. 154-155, далее на север до т.159, после этого движется по границе Невской губы Финского залива (ИД 99902) до т. 163, замыкаясь в т. 1.

3. Местоположение ручья без названия (ИД 1067) на территории Санкт-Петербурга



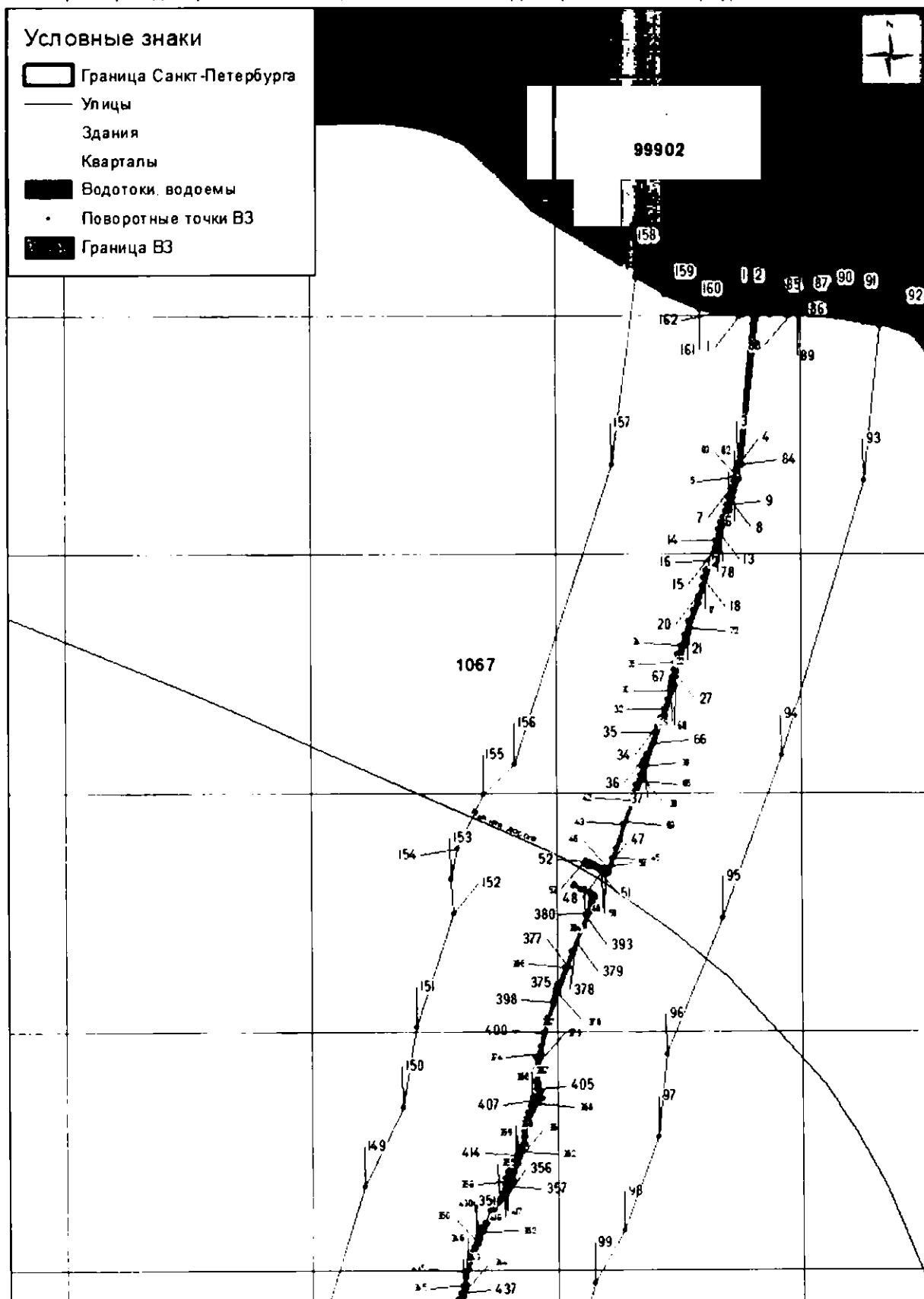
4. Карты-схемы местоположения ВЗ ручья без названия (ИД 1067) на территории Санкт-Петербурга

Схема расположения листов на водоохранную зону водного объекта на территории Санкт-Петербурга



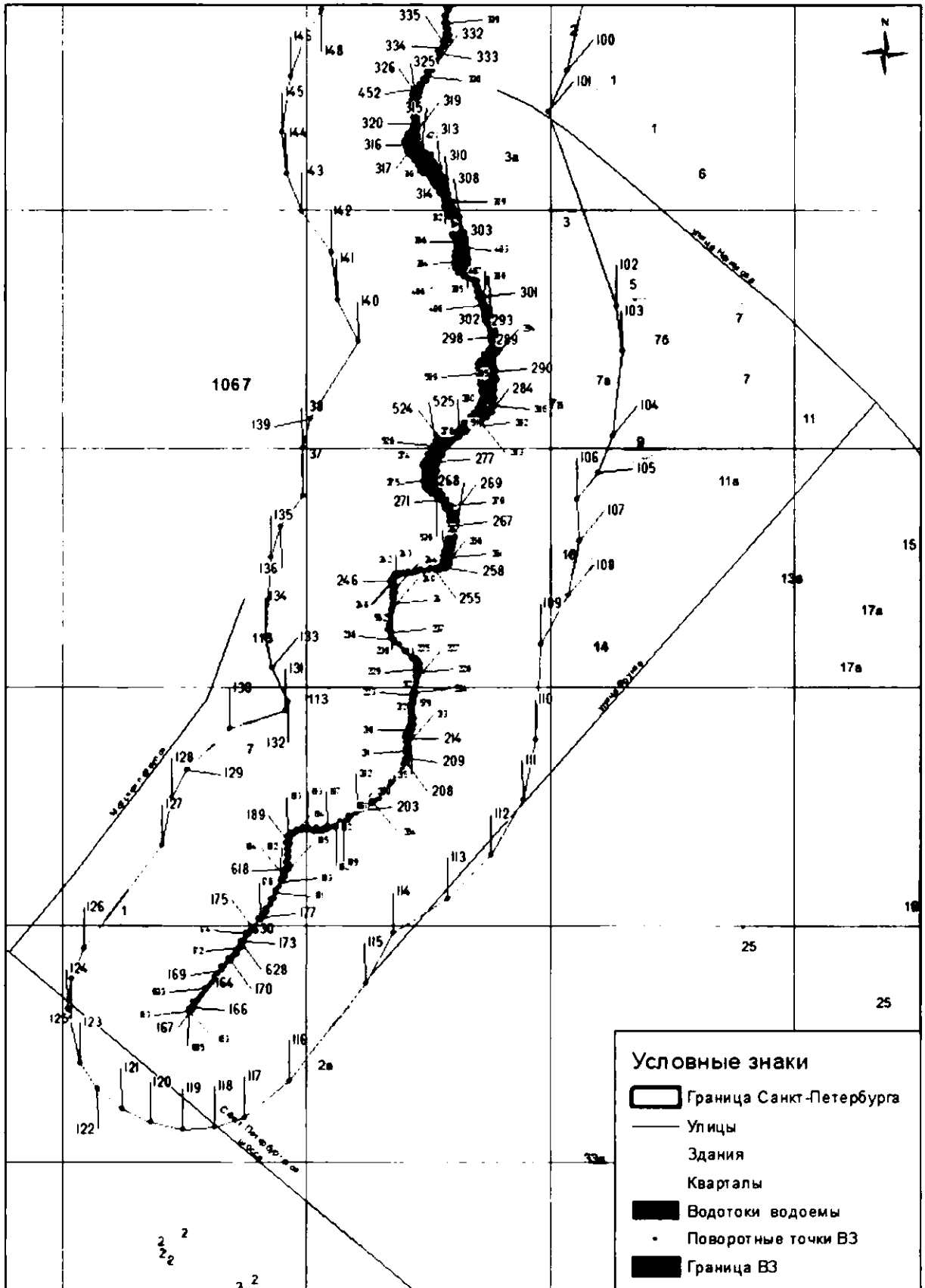
Масштаб 1 : 5 000

ручей без названия (ИД 1067)



Масштаб 1 : 2 000

ручей без названия (ИД 1067)



Масштаб 1 : 2 000

ручей без названия (ИД 1067)

к распоряжению Комитета по природопользованию, охране окружающей среды
и обеспечению экологической безопасности от 21.02.2024 № 38-р

**Граница прибрежной защитной полосы ручья без названия (ИД 1067)
на территории Санкт-Петербурга**

Принятые сокращения:

БЛ – береговая линия

ВЗ – водоохранная зона

ИД – идентификатор в перечне водных объектов Санкт-Петербурга

МСК-1964 – местная система координат 1964 года

ПЗП – прибрежная защитная полоса

1. Координаты местоположения границы ПЗП ручья без названия (ИД 1067)

1. МСК-1964								
2. Сведения о характерных точках ПЗП ручья без названия (ИД 1067)								
№ точки	координаты		№ точки	координаты		№ точки	координаты	
	X	Y		X	Y		X	Y
1	87799,62	94675,38	213	87076,88	94541,72	426	87418,43	94568,55
2	87799,77	94680,37	214	87078,85	94541,92	427	87416,91	94567,45
3	87738,20	94674,57	215	87080,19	94542,42	428	87415,04	94566,86
4	87736,04	94673,43	216	87082,34	94543,69	429	87413,60	94566,61
5	87732,23	94672,54	217	87084,57	94544,33	430	87411,91	94566,35
6	87730,17	94672,46	218	87086,66	94544,14	431	87410,22	94565,68
7	87727,71	94671,70	219	87088,06	94543,63	432	87408,35	94565,17
8	87723,55	94670,79	220	87089,84	94543,31	433	87405,73	94563,98
9	87720,69	94669,74	221	87091,68	94543,31	434	87403,95	94563,39
10	87718,04	94669,10	222	87093,33	94543,95	435	87399,55	94561,95
11	87715,72	94668,15	223	87096,35	94544,58	436	87393,84	94560,96
12	87713,39	94666,98	224	87098,15	94544,58	437	87390,66	94560,01
13	87710,42	94665,82	225	87100,00	94544,68	438	87388,12	94558,74
14	87706,19	94665,19	226	87101,64	94545,00	439	87385,26	94557,47
15	87699,63	94663,17	227	87104,18	94545,69	440	87382,19	94556,20
16	87697,41	94662,33	228	87106,14	94546,06	441	87379,02	94556,20
17	87693,17	94661,06	229	87107,94	94546,54	442	87377,11	94556,62
18	87690,21	94660,21	230	87109,84	94546,54	443	87374,26	94556,73
19	87686,93	94659,36	231	87111,06	94545,90	444	87372,78	94556,73
20	87682,70	94657,78	232	87112,06	94544,79	445	87371,19	94555,77
21	87676,77	94655,77	233	87112,86	94543,68	446	87367,17	94553,66
22	87671,89	94653,83	234	87115,50	94540,98	447	87363,46	94552,39
23	87666,31	94652,56	235	87117,95	94537,86	448	87361,03	94551,12
24	87661,99	94650,78	236	87119,98	94536,21	449	87358,49	94549,00
25	87658,05	94649,38	237	87122,93	94534,94	450	87355,52	94547,73
26	87654,49	94648,37	238	87125,44	94534,03	451	87353,41	94546,04
27	87651,70	94647,73	239	87131,84	94535,11	452	87351,29	94544,56
28	87648,65	94647,22	240	87133,61	94535,30	453	87348,96	94543,29
29	87646,37	94646,97	241	87135,27	94535,62	454	87346,63	94542,54
30	87642,94	94646,08	242	87137,11	94536,19	455	87344,84	94542,65
31	87639,51	94645,19	243	87139,73	94536,45	456	87341,98	94542,86
32	87635,32	94643,67	244	87141,68	94536,70	457	87339,20	94543,67
33	87631,63	94642,14	245	87143,52	94535,87	458	87337,67	94544,09

34	87628,33	94641,00
35	87625,92	94639,98
36	87616,81	94636,46
37	87614,33	94635,82
38	87611,48	94634,74
39	87607,98	94633,86
40	87603,79	94632,27
41	87600,81	94631,57
42	87597,38	94630,49
43	87586,97	94627,06
44	87576,88	94623,73
45	87572,75	94622,40
46	87569,07	94620,62
47	87568,31	94620,05
48	87568,43	94619,29
49	87568,82	94618,08
50	87569,32	94616,81
51	87570,47	94615,29
52	87571,23	94613,45
53	87571,84	94611,62
54	87570,57	94611,03
55	87570,44	94610,98
56	87569,40	94612,86
57	87567,96	94617,09
58	87566,36	94619,89
59	87566,53	94620,90
60	87567,20	94621,58
61	87569,91	94622,17
62	87579,82	94626,07
63	87588,22	94628,62
64	87596,22	94631,67
65	87605,24	94635,10
66	87621,24	94639,92
67	87632,29	94644,49
68	87645,32	94648,81
69	87650,52	94649,44
70	87655,48	94650,71
71	87662,97	94653,25
72	87669,19	94654,91
73	87678,97	94658,21
74	87695,53	94663,40
75	87698,70	94664,16
76	87701,75	94665,05
77	87705,82	94666,32
78	87708,99	94667,34
79	87712,42	94668,86
80	87718,13	94671,02
81	87723,85	94672,67
82	87726,39	94673,18
83	87731,22	94674,96
84	87737,44	94676,23
85	87799,84	94682,98
86	87799,99	94687,96
87	87800,18	94694,32

246	87145,04	94535,62
247	87146,00	94535,87
248	87146,82	94537,33
249	87147,20	94538,60
250	87147,40	94540,72
251	87148,04	94543,13
252	87148,42	94544,72
253	87149,05	94548,27
254	87149,31	94550,50
255	87149,31	94552,85
256	87149,50	94554,62
257	87149,88	94556,72
258	87150,51	94557,99
259	87151,72	94558,75
260	87153,31	94559,07
261	87154,89	94559,39
262	87156,16	94559,58
263	87158,51	94560,08
264	87160,42	94560,34
265	87162,58	94561,04
266	87164,74	94561,61
267	87168,07	94561,69
268	87169,85	94561,69
269	87173,41	94561,10
270	87176,29	94559,40
271	87178,66	94557,29
272	87180,69	94556,02
273	87182,72	94554,75
274	87184,67	94553,73
275	87187,29	94553,48
276	87190,51	94553,65
277	87194,32	94554,49
278	87197,28	94555,93
279	87200,08	94557,46
280	87204,56	94562,88
281	87206,85	94565,25
282	87209,14	94569,06
283	87210,66	94571,60
284	87212,93	94574,27
285	87214,88	94576,13
286	87217,93	94577,06
287	87220,98	94577,23
288	87224,36	94577,40
289	87229,27	94578,42
290	87232,66	94577,91
291	87234,86	94576,73
292	87236,05	94575,79
293	87237,40	94576,05
294	87238,67	94576,81
295	87240,53	94578,33
296	87241,97	94579,10
297	87244,34	94579,35
298	87247,39	94578,76
299	87251,30	94577,44

459	87335,73	94543,84
460	87334,12	94543,25
461	87332,51	94541,81
462	87331,49	94540,88
463	87329,80	94539,94
464	87328,45	94539,94
465	87326,58	94540,54
466	87324,55	94541,30
467	87322,94	94542,65
468	87321,08	94544,26
469	87319,22	94545,45
470	87317,18	94546,55
471	87315,32	94547,90
472	87313,54	94550,61
473	87311,43	94551,80
474	87309,65	94552,81
475	87306,77	94554,85
476	87301,51	94556,53
477	87296,54	94558,96
478	87293,47	94560,23
479	87292,51	94560,23
480	87289,97	94559,59
481	87288,81	94559,70
482	87286,90	94560,86
483	87285,21	94561,29
484	87282,78	94560,97
485	87280,66	94560,23
486	87278,33	94560,23
487	87275,79	94560,76
488	87273,99	94562,13
489	87272,51	94564,25
490	87271,66	94566,05
491	87271,35	94567,53
492	87270,50	94568,59
493	87268,70	94569,12
494	87266,16	94569,33
495	87263,73	94570,18
496	87260,71	94571,84
497	87258,34	94572,43
498	87256,05	94572,68
499	87254,10	94573,19
500	87252,32	94573,95
501	87250,21	94575,31
502	87247,84	94575,90
503	87245,30	94575,73
504	87241,91	94574,72
505	87239,71	94572,85
506	87237,25	94571,25
507	87235,56	94570,23
508	87233,78	94570,06
509	87231,84	94570,14
510	87229,80	94570,57
511	87227,09	94571,33
512	87224,11	94571,81

88	87800,18	94695,84
89	87800,06	94699,02
90	87798,72	94714,64
91	87796,92	94725,78
92	87795,17	94732,72
93	87730,91	94725,80
94	87616,22	94691,84
95	87548,07	94667,78
96	87490,92	94644,55
97	87456,43	94641,33
98	87416,79	94626,96
99	87394,74	94614,71
100	87359,11	94606,88
101	87341,65	94599,00
102	87260,33	94627,05
103	87241,07	94629,24
104	87204,99	94625,36
105	87189,88	94619,43
106	87178,87	94610,88
107	87161,47	94611,50
108	87138,78	94607,05
109	87117,89	94595,88
110	87078,04	94593,90
111	87052,62	94588,69
112	87029,44	94575,86
113	87011,43	94558,04
114	86996,96	94535,62
115	86975,78	94524,17
116	86934,02	94493,05
117	86918,94	94474,82
118	86914,74	94462,46
119	86913,89	94449,44
120	86916,61	94435,87
121	86922,38	94424,17
122	86930,98	94414,35
123	86941,84	94407,10
124	86964,88	94401,78
125	86977,82	94403,48
126	86990,38	94408,54
127	87033,80	94440,59
128	87053,71	94444,78
129	87065,42	94450,55
130	87082,64	94468,74
131	87090,58	94491,52
132	87094,00	94492,44
133	87108,04	94485,85
134	87120,84	94483,30
135	87155,14	94485,36
136	87167,50	94489,56
137	87180,34	94498,21
138	87200,09	94498,30
139	87212,14	94501,45
140	87245,24	94521,18
141	87262,85	94512,46

300	87256,26	94575,41
301	87264,07	94572,68
302	87270,99	94569,95
303	87275,43	94567,60
304	87279,63	94566,33
305	87283,75	94565,31
306	87287,20	94565,10
307	87290,93	94564,68
308	87297,28	94562,82
309	87303,71	94560,11
310	87306,93	94558,50
311	87310,66	94557,40
312	87313,45	94556,89
313	87317,85	94555,03
314	87323,61	94551,13
315	87327,22	94547,26
316	87328,28	94545,46
317	87329,97	94545,46
318	87331,88	94545,46
319	87334,21	94545,88
320	87336,64	94545,88
321	87338,97	94545,56
322	87341,08	94544,93
323	87343,20	94544,40
324	87345,00	94544,50
325	87346,06	94545,14
326	87347,96	94546,20
327	87350,19	94546,83
328	87351,99	94547,36
329	87354,42	94549,05
330	87356,75	94549,90
331	87359,08	94552,02
332	87362,15	94553,39
333	87366,34	94555,15
334	87368,62	94556,04
335	87370,02	94556,93
336	87372,05	94558,58
337	87373,83	94558,71
338	87376,24	94558,45
339	87378,91	94557,69
340	87381,58	94557,56
341	87384,24	94558,33
342	87386,33	94560,23
343	87389,08	94561,29
344	87391,73	94561,82
345	87394,38	94562,45
346	87397,45	94562,66
347	87400,51	94563,61
348	87403,58	94564,67
349	87406,65	94565,94
350	87411,31	94567,53
351	87413,53	94567,95
352	87416,60	94569,44
353	87421,58	94572,52

513	87220,11	94571,75
514	87218,33	94571,05
515	87216,81	94570,04
516	87215,03	94568,64
517	87213,12	94566,86
518	87210,77	94564,57
519	87208,62	94563,18
520	87207,28	94559,94
521	87206,96	94558,86
522	87206,65	94557,46
523	87205,69	94555,94
524	87204,49	94554,10
525	87203,03	94553,02
526	87201,19	94551,87
527	87199,85	94551,05
528	87197,82	94549,84
529	87195,15	94548,51
530	87193,57	94547,87
531	87191,98	94548,13
532	87190,49	94548,34
533	87188,63	94548,00
534	87186,42	94547,84
535	87184,65	94548,09
536	87183,38	94548,77
537	87182,44	94549,61
538	87181,09	94551,31
539	87179,65	94553,25
540	87178,21	94554,95
541	87176,35	94556,30
542	87174,91	94557,06
543	87171,78	94558,25
544	87169,83	94558,42
545	87167,54	94558,33
546	87165,17	94558,33
547	87162,72	94558,08
548	87160,43	94557,57
549	87157,72	94556,47
550	87155,35	94556,05
551	87152,81	94555,54
552	87150,78	94554,52
553	87150,40	94552,75
554	87150,27	94550,78
555	87149,89	94546,66
556	87149,51	94544,63
557	87148,88	94541,83
558	87148,50	94539,74
559	87148,18	94537,83
560	87147,73	94536,12
561	87146,72	94535,29
562	87145,38	94534,40
563	87143,80	94534,34
564	87142,46	94534,78
565	87140,30	94535,23
566	87138,72	94535,23

142	87282,61	94510,09
143	87299,55	94498,00
144	87315,50	94491,65
145	87333,07	94490,05
146	87356,39	94493,51
147	87371,08	94498,44
148	87384,41	94506,25
149	87436,04	94521,26
150	87468,86	94536,92
151	87502,53	94542,79
152	87549,98	94557,87
153	87564,34	94556,74
154	87577,14	94559,28
155	87599,62	94570,04
156	87612,78	94582,92
157	87737,58	94622,68
158	87815,84	94633,02
159	87816,02	94633,12
160	87808,76	94644,64
161	87802,64	94658,80
162	87800,74	94666,26
1	87799,62	94675,38
163	86963,95	94451,95
164	86963,78	94452,71
165	86964,46	94453,38
166	86965,65	94453,81
167	86968,86	94456,01
168	86975,97	94461,17
169	86981,05	94465,24
170	86985,29	94469,05
171	86988,08	94471,50
172	86991,05	94473,45
173	86993,42	94474,47
174	86996,63	94476,50
175	86998,92	94478,19
176	87001,61	94481,16
177	87003,56	94482,60
178	87005,76	94483,62
179	87008,81	94485,39
180	87011,09	94486,83
181	87013,55	94487,43
182	87016,26	94488,95
183	87018,38	94490,14
184	87020,58	94491,58
185	87023,20	94492,85
186	87025,23	94492,93
187	87028,28	94493,10
188	87030,91	94492,93
189	87034,12	94493,18
190	87036,83	94493,52
191	87038,27	94495,05
192	87039,88	94498,26
193	87039,88	94500,55
194	87039,37	94503,09

354	87426,15	94574,29
355	87429,32	94576,20
356	87431,61	94578,61
357	87435,93	94580,77
358	87438,59	94581,79
359	87441,90	94582,17
360	87445,58	94583,69
361	87448,25	94584,33
362	87450,79	94585,72
363	87453,45	94586,74
364	87456,50	94586,87
365	87460,69	94588,01
366	87465,14	94589,03
367	87467,42	94589,91
368	87470,35	94592,45
369	87472,50	94593,98
370	87475,55	94593,60
371	87478,35	94592,58
372	87482,92	94592,33
373	87487,72	94592,55
374	87491,42	94593,18
375	87504,76	94596,46
376	87516,61	94600,38
377	87527,51	94604,40
378	87534,65	94606,96
379	87538,12	94608,23
380	87550,73	94613,56
381	87556,58	94615,68
382	87557,85	94615,34
383	87558,95	94613,56
384	87560,39	94611,36
385	87562,46	94607,27
386	87561,07	94606,63
387	87559,61	94609,45
388	87557,58	94613,64
389	87556,12	94614,21
390	87554,46	94613,95
391	87552,94	94613,64
392	87551,54	94613,06
393	87549,07	94611,86
394	87545,26	94610,02
395	87534,56	94605,48
396	87527,69	94602,94
397	87520,59	94599,98
398	87512,87	94597,86
399	87506,31	94595,75
400	87499,64	94594,05
401	87494,24	94592,78
402	87489,59	94591,09
403	87484,82	94590,88
404	87479,45	94591,08
405	87476,38	94591,50
406	87473,42	94591,61
407	87471,93	94590,55

567	87137,07	94535,10
568	87134,78	94534,85
569	87132,37	94534,47
570	87130,02	94534,15
571	87126,59	94533,26
572	87124,11	94533,20
573	87121,00	94534,57
574	87120,00	94535,15
575	87118,20	94536,53
576	87114,71	94540,02
577	87112,01	94543,35
578	87111,06	94544,41
579	87109,94	94545,36
580	87108,15	94545,73
581	87106,56	94545,47
582	87104,49	94544,78
583	87098,95	94543,09
584	87097,08	94543,26
585	87094,88	94543,00
586	87093,19	94542,50
587	87091,33	94542,41
588	87089,29	94542,58
589	87087,60	94542,75
590	87085,82	94542,75
591	87083,96	94542,24
592	87082,27	94541,82
593	87080,91	94540,72
594	87079,22	94540,21
595	87077,44	94540,38
596	87074,56	94540,63
597	87072,53	94540,63
598	87070,24	94540,30
599	87067,96	94539,79
600	87065,67	94538,86
601	87062,37	94536,49
602	87060,34	94534,71
603	87057,63	94531,91
604	87052,21	94526,83
605	87046,36	94517,10
606	87043,82	94513,72
607	87041,54	94508,55
608	87041,20	94503,98
609	87041,20	94500,68
610	87041,03	94498,22
611	87040,27	94495,85
612	87039,33	94493,74
613	87037,64	94492,13
614	87034,76	94491,53
615	87031,80	94491,79
616	87029,34	94491,70
617	87026,21	94491,36
618	87023,33	94490,86
619	87021,22	94490,18
620	87018,93	94489,16

195	87039,37	94505,21	408	87469,18	94588,96	621	87014,87	94487,05
196	87039,16	94506,65	409	87466,96	94587,59	622	87010,97	94485,10
197	87039,98	94508,81	410	87464,42	94586,85	623	87007,22	94483,02
198	87041,06	94512,11	411	87459,13	94586,00	624	87005,35	94481,92
199	87042,97	94515,41	412	87456,59	94585,58	625	87002,98	94480,22
200	87044,37	94517,26	413	87452,57	94584,52	626	87000,00	94477,43
201	87045,95	94518,27	414	87448,86	94583,04	627	86997,14	94475,23
202	87047,41	94520,94	415	87446,53	94581,66	628	86993,42	94473,20
203	87048,49	94522,78	416	87443,36	94580,28	629	86989,94	94471,16
204	87051,10	94527,61	417	87441,66	94579,33	630	86986,30	94467,95
205	87053,45	94529,89	418	87439,12	94578,17	631	86982,92	94465,07
206	87056,18	94532,14	419	87436,80	94578,17	632	86978,94	94462,27
207	87062,41	94538,27	420	87434,89	94578,17	633	86973,86	94458,13
208	87068,69	94541,34	421	87432,67	94577,32	634	86968,27	94453,38
209	87070,41	94541,53	422	87430,76	94576,16	635	86964,88	94451,78
210	87072,18	94542,04	423	87428,75	94574,46	163	86963,95	94451,95
211	87073,52	94542,17	424	87425,68	94572,24			
212	87075,30	94542,11	425	87420,55	94570,25			

2. Описание ПЗП ручья без названия (ИД 1067)

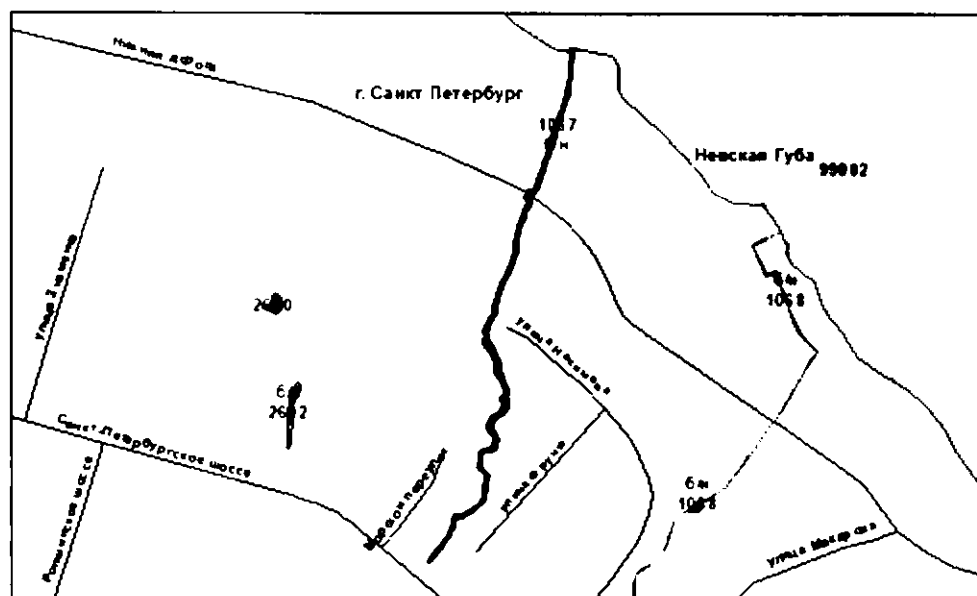
Ширина ПЗП ручья без названия (ИД 1067) составляет 50 м.

Ручей расположен в Петродворцовом районе, муниципальный округ город Петергоф. Исток ручья расположен в 77 м к ЮВ от пересечения Санкт-Петербургского шоссе и Морского переулка, ручей впадает в Невскую губу Финского залива (ИД 99902). Ручей частично протекает по территории парка Знаменка

Русло ручья разделено на 2 части тробопереездами - труба расположена под Нижней дорогой.

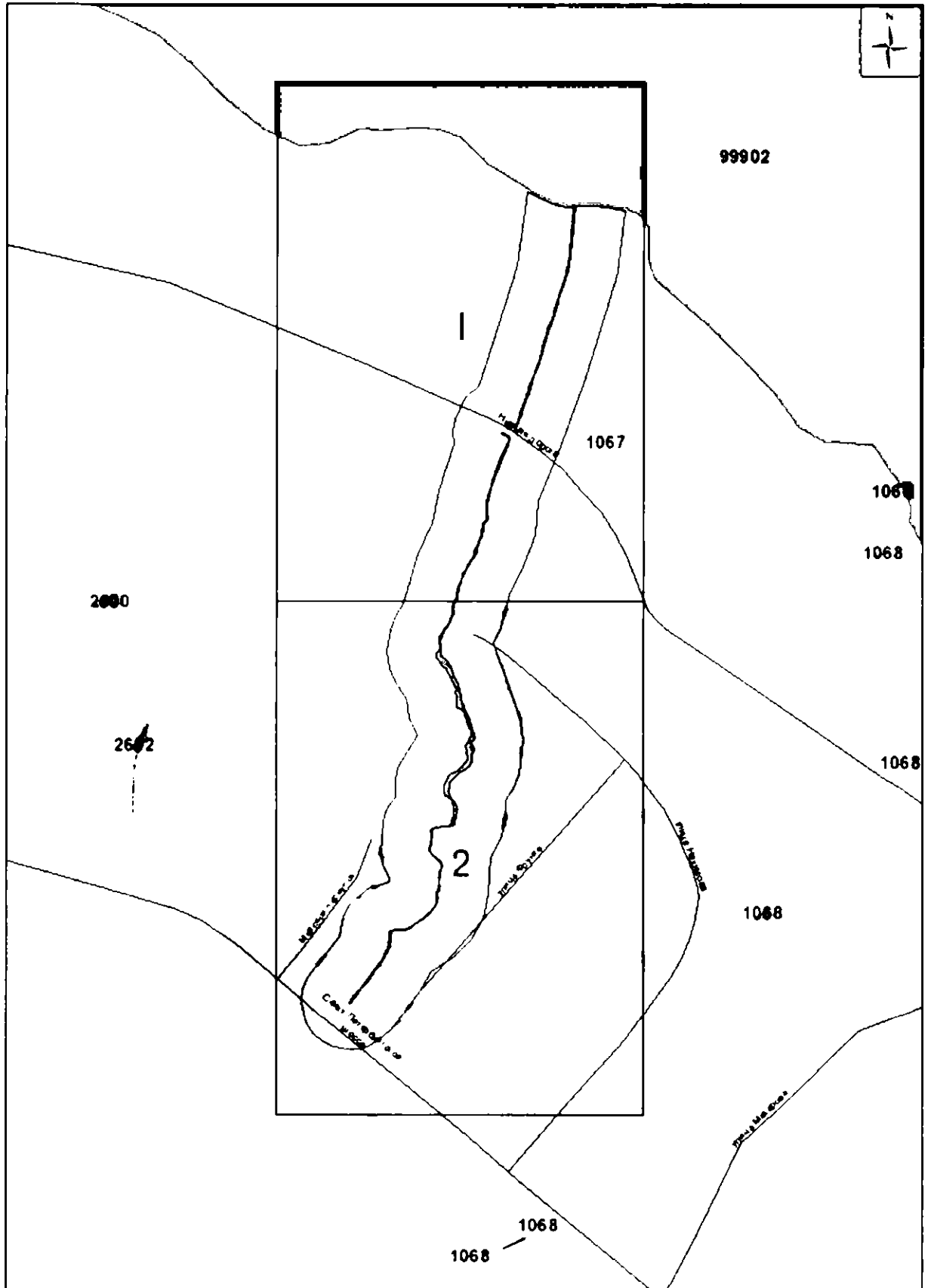
Описание границы ПЗП ручья без названия (ИД 1067) начинается от т.1, расположенной в 5 м. от места впадения ручья без названия (ИД 1067) в Невскую губу Финского залива (ИД 99902). От т.1 ПЗП идет на восток до т. 2, от т. 85 ПЗП движется по БЛ ручья, вновь до устья ручья. От т.85 идет на восток до т. 92 по границе Невской губы Финского залива (ИД 99902), далее меняет направление на юг до т. 93, на ЮЗ до т. 99, между т.95 и т. 96 пересекает ул. Нижняя дорога. Далее ПЗП меняет направление на ЮЮЗ до т. 101, на ЮЮВ до т. 103, на ЮЮЗ до т. 109, проходя по территории одноэтажной застройки. После этого ПЗП меняет направление на юг до т. 111, на ЮЗ до т. 116, проходя по зданию автозаправки. Далее ПЗП меняет направление на ЮЗ, пересекая Санкт-Петербургское шоссе в т.117-118, в тт.119-123 плавно делает полукруг, вновь пересекая Санкт-Петербургское шоссе в т.124-125. После этого ПЗП движется на СВ до т. 131, вдоль Морского переулка, между тт.126-127 проходя по зданию по адресу Морской переулок, 1. После этого движется на СЗ до т. 135, на СВ до т. 140, на СЗ до т. 145, на ССВ до т. 157, между тт. 154-155, далее на север до т.159, после этого движется по границе Невской губы Финского залива (ИД 99902) до т. 163, замыкаясь в т. 1.

3. Местоположение ручья без названия (ИД 1067) на территории Санкт-Петербурга



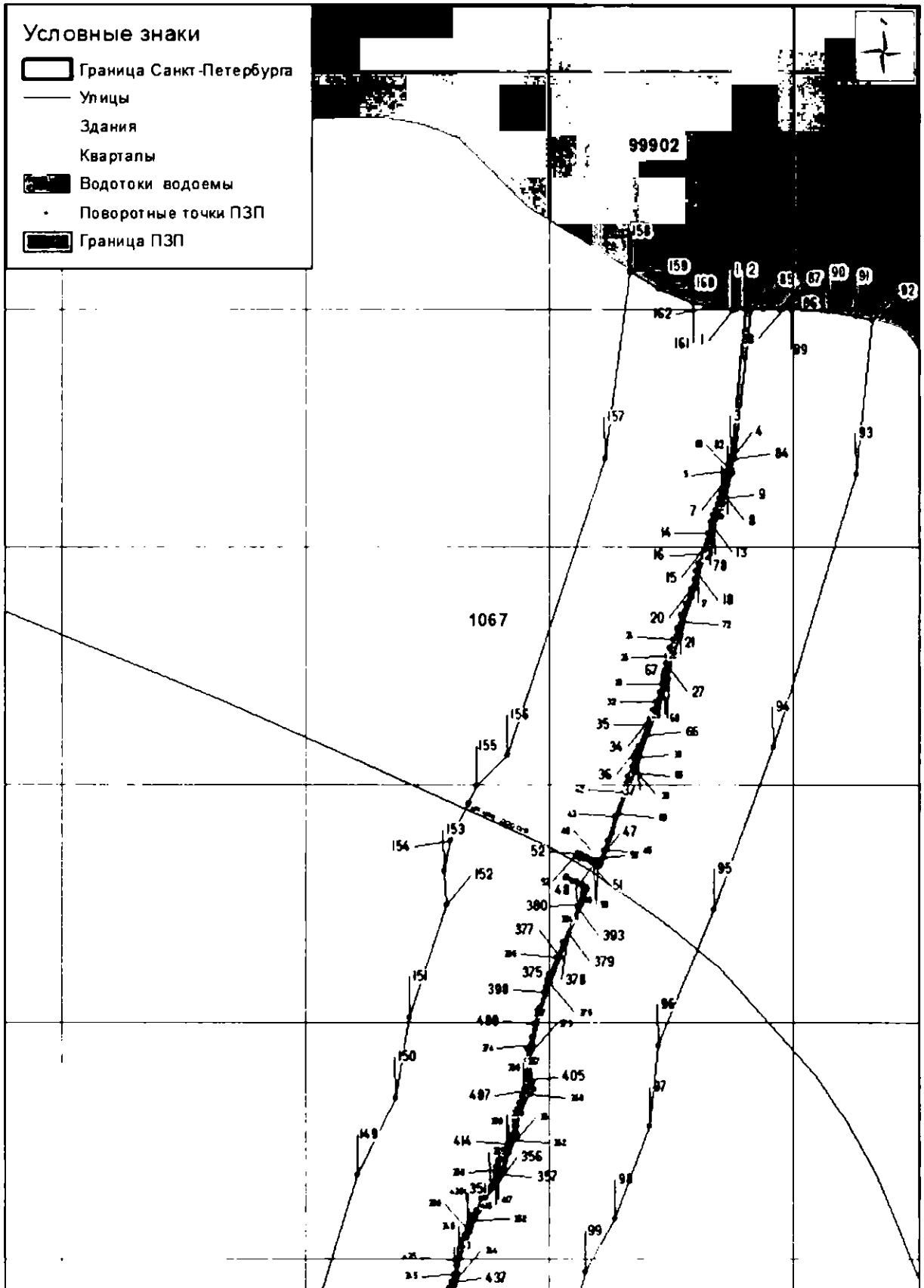
4. Карты-схемы местоположения ПЗП ручья без названия (ИД 1067) на территории Санкт-Петербурга

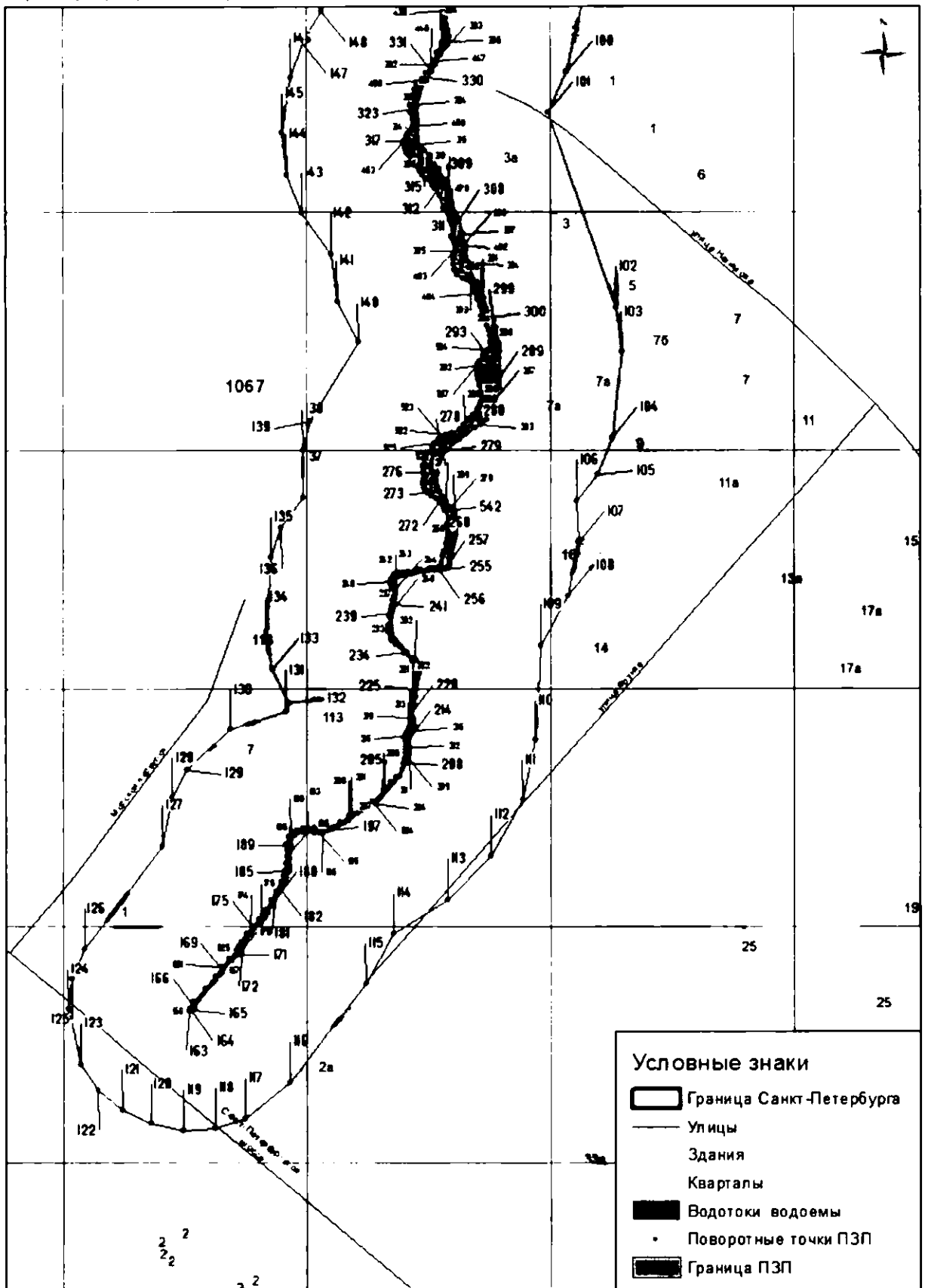
Схема расположения листов на прибрежную защитную полосу водного объекта на территории Санкт-Петербурга



Масштаб 1 : 5 000

ручей без названия (ИД 1067)





Масштаб 1 : 2 000

ручей без названия (ИД 1067)