



ПРАВИТЕЛЬСТВО САНКТ-ПЕТЕРБУРГА
КОМИТЕТ ПО ГОСУДАРСТВЕННОМУ КОНТРОЛЮ, ИСПОЛЬЗОВАНИЮ
И ОХРАНЕ ПАМЯТНИКОВ ИСТОРИИ И КУЛЬТУРЫ
РАСПОРЯЖЕНИЕ

окуд

29.02.2024

№ 239-рп

**Об утверждении границ и режима использования территории
объекта культурного наследия федерального значения
«Дача Брюллова А.П.»**

В соответствии со статьей 3.1, подпунктом 10 пункта 2 статьи 33 Федерального закона от 25.06.2002 № 73-ФЗ «Об объектах культурного наследия (памятниках истории и культуры) народов Российской Федерации» и пунктом 3.12 Положения о Комитете по государственному контролю, использованию и охране памятников истории и культуры, утвержденного постановлением Правительства Санкт-Петербурга от 28.04.2004 № 651, на основании историко-культурного исследования, выполненного ООО «Петрокарта (от 14.09.2023 рег. № 01-43-22445/23-0-0):

1. Утвердить:

1.1. Границы территории объекта культурного наследия федерального значения «Дача Брюллова А.П.», расположенного по адресу: Санкт-Петербург, г. Павловск, Софьи Перовской ул., 2, согласно приложению № 1 к распоряжению.

1.2. Режим использования территории объекта культурного наследия федерального значения «Дача Брюллова А.П.», расположенного по адресу: Санкт-Петербург, г. Павловск, Софьи Перовской ул., 2, согласно приложению № 2 к распоряжению.

2. Распоряжение КГИОП от 12.08.2021 № 129-рп «Об утверждении границ и режима использования территории объекта культурного наследия федерального значения «Дача Брюллова А.П.», признать утратившим силу.

3. Начальнику отдела государственного реестра объектов культурного наследия обеспечить:

3.1. Направление в Управление Федеральной службы государственной регистрации, кадастра и картографии по Санкт-Петербургу, Комитет по градостроительству и архитектуре копий распоряжений в срок, не превышающий пяти рабочих дней со дня издания распоряжения.

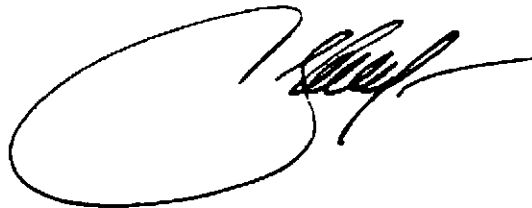
3.2. Уведомление лиц, являющихся собственниками или иными законными владельцами объекта, указанного в пункте 1 распоряжения, в срок, не превышающий трех рабочих дней со дня издания распоряжения.

3.3. Размещение настоящего распоряжения в электронной форме в локальной компьютерной сети КГИОП и его официальное опубликование.

3.4. Внесение соответствующих изменений в «Геоинформационную базу данных по объектам культурного наследия, границам и режимам зон охраны на территории Санкт-Петербурга».

4. Контроль за выполнением распоряжения возложить на начальника Управления государственного реестра объектов культурного наследия.

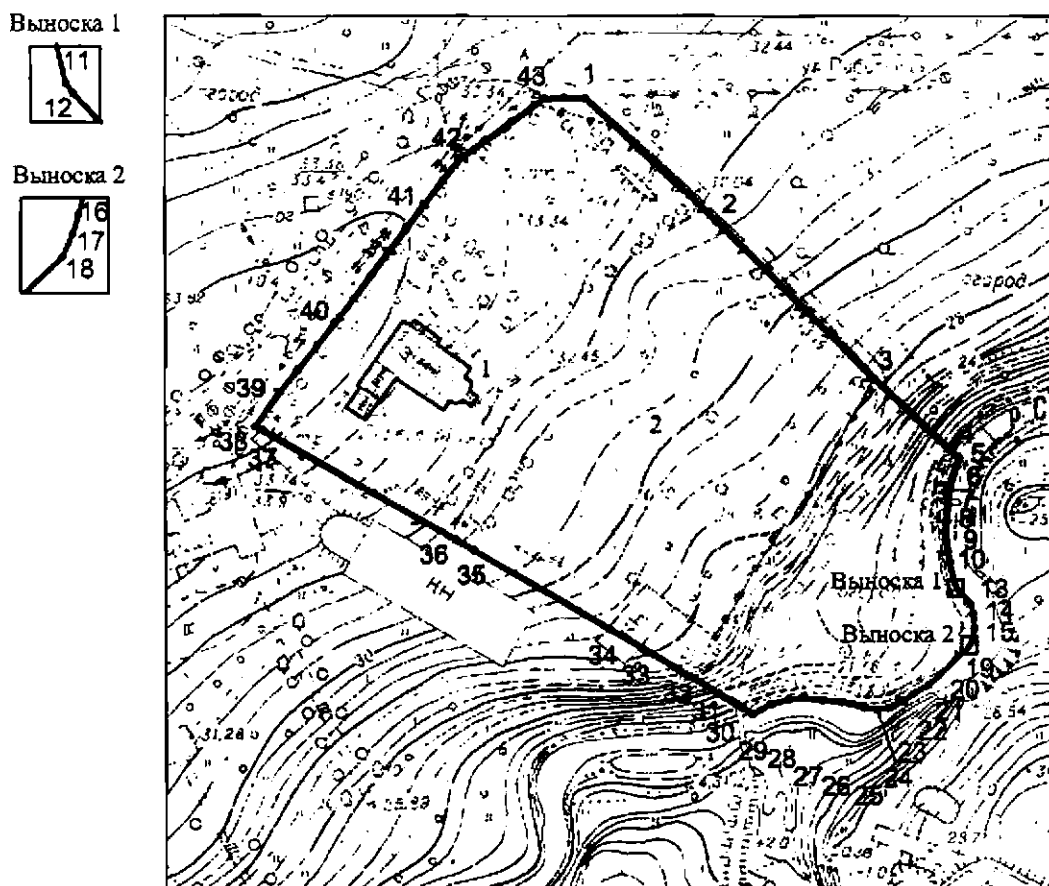
Председатель КГИОП



С.В. Макаров

Границы территории объекта культурного наследия федерального значения
«Дача Брюллова А.П.» (далее – объект культурного наследия), расположенного по адресу:
Санкт-Петербург, г. Павловск, Софьи Перовской ул., 2

1. Схема границ территории объекта культурного наследия:



Масштаб 1:2000

Условные обозначения:

- граница объекта культурного наследия
- 1 характерная точка границы объекта культурного наследия

Объекты культурного наследия федерального значения

- здания и сооружения
парки, сады, скверы, бульвары, аллеи, палисадники

Состав объекта культурного наследия:

1. Дача;
2. Сад.

Перечень координат характерных точек границ территории
объекта культурного наследия:

Сведения о местоположении границ объекта					
1. Система координат <u>СК-1964</u>					
2. Сведения о характерных точках границ объекта					
Обозначение характерных точек границ	Координаты, м		Метод определения координат характерной точки	Средняя квадратическая погрешность положения характерной точки (M _i), м	Описание обозначения точки на местности (при наличии)
	X	Y			
1	2	3	4	5	6
1	65655.44	120833.83	Аналитический метод	0.10	—
2	65622.76	120868.46	Аналитический метод	0.10	—
3	65581.01	120909.99	Аналитический метод	0.10	—
4	65559.79	120932.35	Аналитический метод	0.10	—
5	65557.75	120931.52	Аналитический метод	0.10	—
6	65552.43	120929.77	Аналитический метод	0.10	—
7	65549.57	120929.27	Аналитический метод	0.10	—
8	65542.87	120928.81	Аналитический метод	0.10	—
9	65537.88	120928.77	Аналитический метод	0.10	—
10	65531.81	120929.76	Аналитический метод	0.10	—
11	65525.04	120931.34	Аналитический метод	0.10	—
12	65524.45	120931.80	Аналитический метод	0.10	—
13	65520.75	120935.33	Аналитический метод	0.10	—
14	65518.13	120936.03	Аналитический метод	0.10	—
15	65514.18	120936.32	Аналитический метод	0.10	—
16	65511.27	120935.62	Аналитический метод	0.10	—
17	65510.36	120935.36	Аналитический метод	0.10	—
18	65509.24	120934.83	Аналитический метод	0.10	—
19	65499.19	120924.21	Аналитический метод	0.10	—
20	65496.89	120920.16	Аналитический метод	0.10	—
21	65494.92	120917.63	Аналитический метод	0.10	—
22	65492.98	120913.60	Аналитический метод	0.10	—
23	65492.51	120910.60	Аналитический метод	0.10	—
24	65493.09	120907.38	Аналитический метод	0.10	—
25	65494.65	120901.17	Аналитический метод	0.10	—
26	65495.17	120896.19	Аналитический метод	0.10	—
27	65495.71	120890.93	Аналитический метод	0.10	—
28	65495.28	120887.10	Аналитический метод	0.10	—
29	65494.02	120882.49	Аналитический метод	0.10	—
30	65491.39	120877.63	Аналитический метод	0.10	—
31	65493.03	120875.11	Аналитический метод	0.10	—
32	65494.23	120873.23	Аналитический метод	0.10	—
33	65508.83	120848.65	Аналитический метод	0.10	—
34	65514.00	120840.03	Аналитический метод	0.10	—
35	65535.17	120804.36	Аналитический метод	0.10	—
36	65538.20	120799.27	Аналитический метод	0.10	—
37	65565.98	120750.66	Аналитический метод	0.10	—
38	65568.49	120746.13	Аналитический метод	0.10	—
39	65577.70	120752.78	Аналитический метод	0.10	—
40	65597.48	120768.48	Аналитический метод	0.10	—
41	65627.34	120791.12	Аналитический метод	0.10	—
42	65639.03	120800.09	Аналитический метод	0.10	—
43	65655.29	120822.75	Аналитический метод	0.10	—
1	65655.44	120833.83	Аналитический метод	0.10	—

Режим использования территории объекта культурного наследия федерального значения
«Дача Брюллова А.П.», расположенного по адресу: Санкт-Петербург, г. Павловск,
Софьи Перовской ул., 2

1. На территории объекта культурного наследия запрещаются: строительство объектов капитального строительства и увеличение объемно-пространственных характеристик существующих на территории объекта культурного наследия объектов капитального строительства; проведение земляных, строительных, мелиоративных и иных работ, за исключением работ по сохранению (воссозданию) объекта культурного наследия или его отдельных элементов, сохранению историко-градостроительной или природной среды объекта культурного наследия, работ по капитальному ремонту общего имущества в многоквартирных домах, являющихся объектами культурного наследия, работ по капитальному ремонту общего имущества в многоквартирных домах, расположенных на территориях объектов культурного наследия и не являющихся объектами культурного наследия.

2. На территории объекта культурного наследия разрешается ведение хозяйственной деятельности, не противоречащей требованиям обеспечения сохранности объекта культурного наследия и позволяющей обеспечить функционирование объекта культурного наследия в современных условиях.

3. Требования к осуществлению деятельности в границах территории объекта культурного наследия и требования к содержанию и использованию территории объекта культурного наследия устанавливаются законодательством Российской Федерации и Санкт-Петербурга об объектах культурного наследия.