



ПРАВИТЕЛЬСТВО САНКТ-ПЕТЕРБУРГА
КОМИТЕТ ПО ГОСУДАРСТВЕННОМУ КОНТРОЛЮ, ИСПОЛЬЗОВАНИЮ
И ОХРАНЕ ПАМЯТНИКОВ ИСТОРИИ И КУЛЬТУРЫ
РАСПОРЯЖЕНИЕ

окуд

29.02.2024

№ 238-рп

**Об утверждении границ и режима использования территории
объекта культурного наследия федерального значения
«Дача Самойловой Ю.П.»**

В соответствии со статьей 3.1, подпунктом 10 пункта 2 статьи 33 Федерального закона от 25.06.2002 № 73-ФЗ «Об объектах культурного наследия (памятниках истории и культуры) народов Российской Федерации» и пунктом 3.12 Положения о Комитете по государственному контролю, использованию и охране памятников истории и культуры, утвержденного постановлением Правительства Санкт-Петербурга от 28.04.2004 № 651, на основании историко-культурного исследования, выполненного ООО «Петрокарта» (от 14.09.2023 рег. № 01-43-22445/23-0-0):

1. Утвердить:

1.1. Границы территории объекта культурного наследия федерального значения «Дача Самойловой Ю.П.», расположенного по адресу: г. Санкт-Петербург, город Павловск, Динамо, Павловское шоссе, дом 10, литера А, Парковая улица, дом 1, литера А, согласно приложению № 1 к распоряжению.

1.2. Режим использования территории объекта культурного наследия федерального значения «Дача Самойловой Ю.П.», расположенного по адресу: г. Санкт-Петербург, город Павловск, Динамо, Павловское шоссе, дом 10, литера А, Парковая улица, дом 1, литера А, согласно приложению № 2 к распоряжению.

2. План границ территории объекта культурного наследия федерального значения «Дача Самойловой Ю.П.», утвержденный КГИОП 14.08.2002, признать утратившим силу.

3. Начальнику отдела государственного реестра объектов культурного наследия обеспечить:

3.1. Направление в Управление Федеральной службы государственной регистрации, кадастра и картографии по Санкт-Петербургу, Комитет по градостроительству и архитектуре копий распоряжений в срок, не превышающий пяти рабочих дней со дня издания распоряжения.

3.2. Уведомление лиц, являющихся собственниками или иными законными владельцами объекта, указанного в пункте 1 распоряжения, в срок, не превышающий трех рабочих дней со дня издания распоряжения.

3.3. Размещение настоящего распоряжения в электронной форме в локальной компьютерной сети КГИОП и его официальное опубликование.

3.4. Внесение соответствующих изменений в «Геоинформационную базу данных по объектам культурного наследия, границам и режимам зон охраны на территории Санкт-Петербурга».

4. Контроль за выполнением распоряжения возложить на начальника Управления государственного реестра объектов культурного наследия.

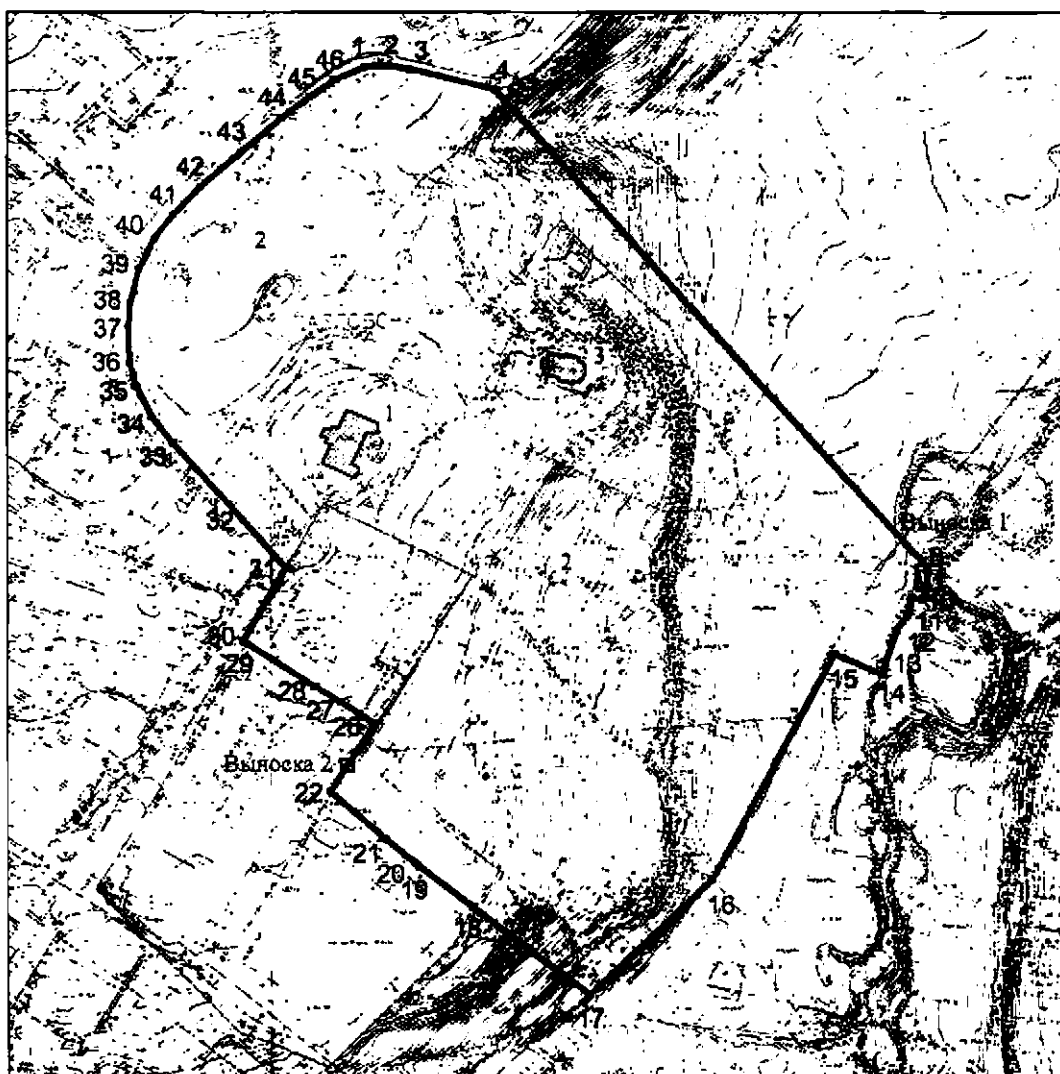
Председатель КГИОП

A handwritten signature in black ink, consisting of a large, stylized initial 'S' followed by several loops and a final flourish.

С.В. Макаров

Границы территории объекта культурного наследия федерального значения
«Дача Самойловой Ю.П.» (далее – объект культурного наследия), расположенного по адресу:
г. Санкт-Петербург, город Павловск, Динамо, Павловское шоссе, дом 10, литера А,
Парковая улица, дом 1, литера А

1. Схема границ территории объекта культурного наследия:



Масштаб 1:5000

Условные обозначения:

- граница объекта культурного наследия
 - 1 характеристическая точка границы объекта культурного наследия
- Объекты культурного наследия федерального значения:
- Здания и сооружения
 - Парк
 - Элементы гидросистемы

Состав объекта культурного наследия:

1. Дом жилой;
2. Парк с гидросистемой;
3. Церковь великомученицы Екатерины.

Перечень координат характерных точек границ территории
объекта культурного наследия:

Сведения о местоположении границ объекта					
1. Система координат <u>СК-1964</u>					
2. Сведения о характерных точках границ объекта					
Обозначение характерных точек границ	Координаты, м		Метод определения координат характерной точки	Средняя квадратическая погрешность положения характерной точки (M_t), м	Описание обозначения точки на местности (при наличии)
	X	Y			
1	2	3	4	5	6
1	63076.76	119064.56	Метод спутниковых геодезических измерений (определений)	0.10	-
2	63078.16	119081.86	Метод спутниковых геодезических измерений (определений)	0.10	-
3	63075.38	119095.78	Метод спутниковых геодезических измерений (определений)	0.10	-
4	63061.54	119153.84	Метод спутниковых геодезических измерений (определений)	0.10	-
5	62734.97	119450.08	Метод спутниковых геодезических измерений (определений)	0.10	-
6	62732.45	119450.19	Метод спутниковых геодезических измерений (определений)	0.10	-
7	62727.55	119449.22	Метод спутниковых геодезических измерений (определений)	0.10	-
8	62724.62	119449.49	Метод спутниковых геодезических измерений (определений)	0.10	-
9	62723.35	119450.66	Метод спутниковых геодезических измерений (определений)	0.10	-
10	62714.17	119445.37	Метод геодезических измерений (определений)	0.10	-
11	62714.80	119439.01	Метод геодезических измерений (определений)	0.10	-
12	62702.92	119435.62	Метод геодезических измерений (определений)	0.10	-
13	62693.17	119428.42	Метод геодезических измерений (определений)	0.10	-
14	62663.00	119418.00	Метод геодезических измерений (определений)	0.10	-
15	62677.00	119386.00	Метод геодезических измерений (определений)	0.10	-
16	62523.00	119302.00	Метод геодезических измерений (определений)	0.10	-
17	62444.41	119218.37	Метод геодезических измерений (определений)	0.10	-
18	62504.85	119138.06	Метод геодезических измерений (определений)	0.10	-
19	62533.52	119100.83	Метод геодезических измерений (определений)	0.10	-
20	62535.24	119098.70	Метод геодезических измерений (определений)	0.10	-
21	62551.19	119079.02	Метод геодезических измерений (определений)	0.10	-
22	62583.38	119041.00	Метод геодезических измерений (определений)	0.10	-
23	62598.51	119050.86	Метод геодезических измерений (определений)	0.10	-
24	62598.67	119050.60	Метод геодезических измерений (определений)	0.10	-
25	62604.23	119054.63	Метод геодезических измерений (определений)	0.10	-
26	62629.93	119071.49	Метод геодезических измерений (определений)	0.10	-

27	62644.40	119048.40	Метод геодезических измерений (определений)	0.10	—
28	62655.28	119031.04	Метод геодезических измерений (определений)	0.10	—
29	62684.45	118984.50	Метод геодезических измерений (определений)	0.10	—
30	62686.45	118981.31	Метод спутниковых геодезических измерений (определений)	0.10	—
31	62735.99	119010.59	Метод спутниковых геодезических измерений (определений)	0.10	—
32	62769.00	118981.51	Метод спутниковых геодезических измерений (определений)	0.10	—
33	62821.33	118933.42	Метод спутниковых геодезических измерений (определений)	0.10	—
34	62839.45	118918.94	Метод спутниковых геодезических измерений (определений)	0.10	—
35	62860.28	118908.48	Метод спутниковых геодезических измерений (определений)	0.10	—
36	62876.54	118904.07	Метод спутниковых геодезических измерений (определений)	0.10	—
37	62900.70	118902.90	Метод спутниковых геодезических измерений (определений)	0.10	—
38	62917.25	118904.45	Метод спутниковых геодезических измерений (определений)	0.10	—
39	62940.09	118910.06	Метод спутниковых геодезических измерений (определений)	0.10	—
40	62960.51	118921.02	Метод спутниковых геодезических измерений (определений)	0.10	—
41	62975.94	118933.48	Метод спутниковых геодезических измерений (определений)	0.10	—
42	62994.99	118952.33	Метод спутниковых геодезических измерений (определений)	0.10	—
43	63018.73	118980.02	Метод спутниковых геодезических измерений (определений)	0.10	—
44	63042.00	119008.22	Метод спутниковых геодезических измерений (определений)	0.10	—
45	63056.76	119027.26	Метод спутниковых геодезических измерений (определений)	0.10	—
46	63068.57	119044.94	Метод спутниковых геодезических измерений (определений)	0.10	—
1	63076.76	119064.56	Метод спутниковых геодезических измерений (определений)	0.10	—

Режим использования территории объекта культурного наследия федерального значения «Дача Самойловой Ю.П.», расположенного по адресу: г. Санкт-Петербург, город Павловск, Динамо, Павловское шоссе, дом 10, литера А, Парковая улица, дом 1, литера А

1. На территории объекта культурного наследия запрещаются: строительство объектов капитального строительства и увеличение объемно-пространственных характеристик существующих на территории объекта культурного наследия объектов капитального строительства; проведение земляных, строительных, мелиоративных и иных работ, за исключением работ по сохранению (воссозданию) объекта культурного наследия или его отдельных элементов, сохранению историко-градостроительной или природной среды объекта культурного наследия, работ по капитальному ремонту общего имущества в многоквартирных домах, являющихся объектами культурного наследия, работ по капитальному ремонту общего имущества в многоквартирных домах, расположенных на территориях объектов культурного наследия и не являющихся объектами культурного наследия.

2. На территории объекта культурного наследия разрешается ведение хозяйственной деятельности, не противоречащей требованиям обеспечения сохранности объекта культурного наследия и позволяющей обеспечить функционирование объекта культурного наследия в современных условиях.

3. Требования к осуществлению деятельности в границах территории объекта культурного наследия и требования к содержанию и использованию территории объекта культурного наследия устанавливаются законодательством Российской Федерации и Санкт-Петербурга об объектах культурного наследия.