



ПРАВИТЕЛЬСТВО САНКТ-ПЕТЕРБУРГА
КОМИТЕТ ПО ГОСУДАРСТВЕННОМУ КОНТРОЛЮ, ИСПОЛЬЗОВАНИЮ
И ОХРАНЕ ПАМЯТНИКОВ ИСТОРИИ И КУЛЬТУРЫ

РАСПОРЯЖЕНИЕ

окуд

06.03.2024

№ 264-рп

**Об утверждении предмета охраны
объекта культурного наследия
регионального значения «Особняк Г.К.Мессонье»**

В соответствии со статьей 3.1 подпунктом 10 пункта 2 статьи 33 Федерального закона от 25.06.2002 № 73-ФЗ «Об объектах культурного наследия (памятниках истории и культуры) народов Российской Федерации» и пунктом 3.12 Положения о Комитете по государственному контролю, использованию и охране памятников истории и культуры, утвержденного постановлением Правительства Санкт-Петербурга от 28.04.2004 № 651, на основании историко-культурного исследования, выполненного ООО «НИиПИ Спедреставрация» (рег. КГИОП № 01-24-2918/23-0-0 от 07.11.2023):

1. Утвердить предмет охраны объекта культурного наследия регионального значения «Особняк Г.К.Мессонье», расположенный по адресу: Санкт-Петербург, Василеостровский район, Кожевенная линия, дом 38, литера А.

2. Признать утратившим силу распоряжение КГИОП от 27.10.2014 № 10-699 «Об определении предмета охраны объекта культурного наследия регионального значения «Особняк Г.К.Мессонье».

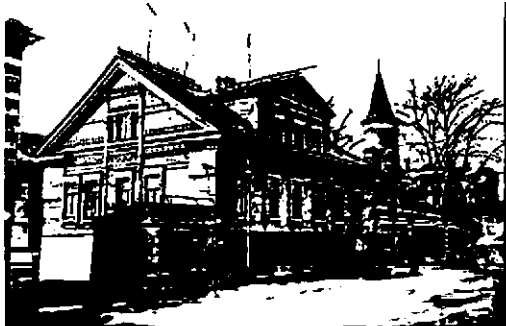

3. Начальнику отдела государственного реестра объектов культурного наследия обеспечить размещение настоящего распоряжения в электронной форме в локальной компьютерной сети КГИОП и его официальное опубликование:

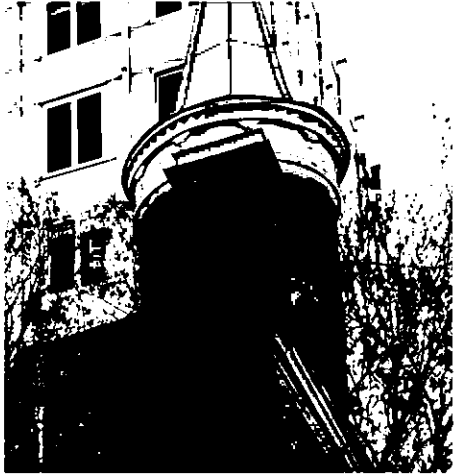
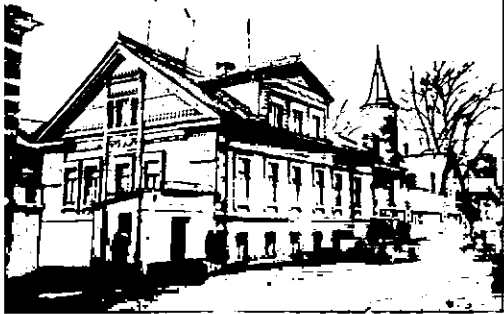

4. Контроль за исполнением распоряжения возложить на начальника Управления государственного реестра объектов культурного наследия.

Заместитель председателя КГИОП

Г.Р. Аганова

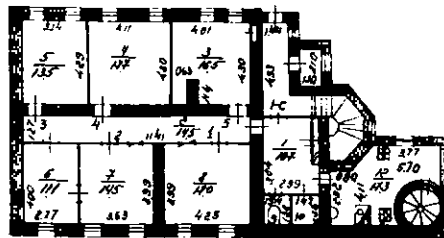
Предмет охраны
 объекта культурного наследия регионального значения
 «Особняк Г.К.Мессонье», расположенного по адресу:
 Санкт-Петербург, Василеостровский район, Кожевенная линия, дом 38, литера А.

№ п/п	Видовая принадлежность предмета охраны	Предмет охраны	Фотофиксация
1	2	3	4
1	Объемно-пространственное решение:	<p>Объемно-пространственное решение 1-2-х этажного здания, прямоугольного в плане с небольшими уступами, состоящего из двух объемов:</p> <ul style="list-style-type: none"> - обшитый деревянной калёванной доской с профилем 1-этажный основной объем здания с мезонином и пятигранным выступом лестничной клетки, с кирпичным цокольным этажом; - кирпичная пристройка: 2-х этажный объем переходной галереи с круглой башней, исторические (здесь и далее под термином «исторический» следует понимать датировку до 1917 г.) стены оранжереи с арочным проёмом; <p>исторические габариты и конфигурация крыши - скатная сложной конфигурации основного объема и шатровая у башни, историческая высотная отметка конька, исторический материал кровли (металл);</p>	 <p>Фото 1950-х гг.</p>  <p>Фото 1989 г.</p>

		<p>историческая дымовая труба – местоположение, габариты, конфигурация, материал (кирпич), оформление (ступенчатый карниз, прямоугольные филенки).</p>	
2	<p>Конструктивная система здания:</p>	<p>историческое местоположение наружных капитальных стен основного объема здания;</p> <p>исторические местоположение и материал (кирпич) цокольного этажа основного объема, объема переходной галереи с круглой башней, стен оранжереи с арочным проёмом;</p>	 <p>Фото 1950-х гг.</p> 

историческое местоположение междуэтажных перекрытий;

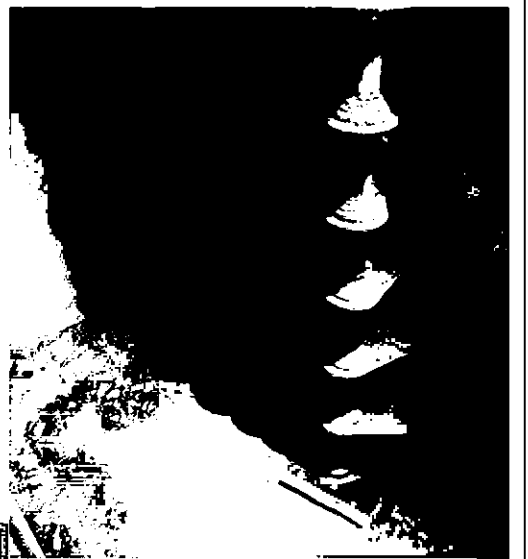
историческая винтовая лестница в башне - местоположение, габариты конфигурация, конструкция (винтовая с центральной опорной стойкой), техника исполнения, материал (металл);


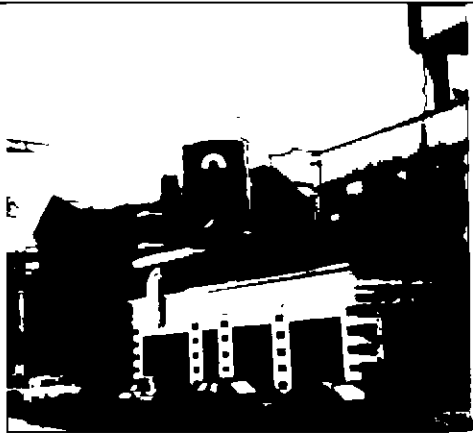

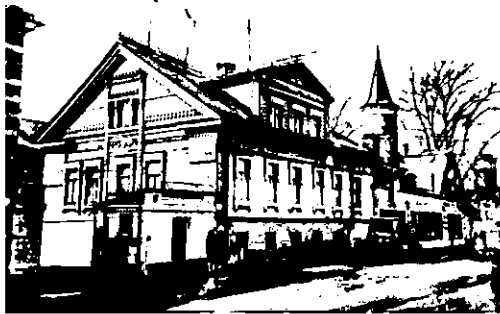



геометрический рисунок в оформлении ступеней;



Фото 2017 г.



		<p>облицовка пола башни – террасо в уровне нижней площадки;</p>	
3	<p>Архитектурно-художественное решение (композиция) фасадов:</p>	<p>историческое архитектурно-художественное решение фасадов в приёмах деревянной архитектуры XIX в. и эклектики;</p> <p>исторический характер и материал отделки фасада (деревянная обшивка вертикальным и горизонтальным тесом, лицевой кирпич, штукатурка);</p> <p>исторический характер и материал отделки цоколя (известняк);</p> <p><u>основной объем:</u> исторические оконные проёмы лицевого и торцевого фасадов - местоположение, габариты, конфигурация (прямоугольные);</p> <p>единообразие оконных проёмов дворового фасада, конфигурация (прямоугольные);</p> <p>оконные заполнения – единообразие рисунка расстекловки, материал (дерево);</p>	 <p>Фото 2014 г.</p>   <p>Фото 1950-х гг.</p>  <p>Фото 1970-х гг.</p>

элементы архитектурно-художественного решения фасадов, включая:

декор пропиленной резьбой;

фронтоны северного и южного фасадов с членением поля фронтона вертикальными стилизованными лопаток и горизонтальными поясами;

развитый карниз с подзорами в завершении основного этажа со стороны лицевого фасада, выходящего на Кожевенную линию;

резные причелины:

- в два ряда в оформлении щипцов южного и северного торцевых фасадов;

- в один ряд в оформлении щипцов западного и восточного объемов мансарды;

лопатки в обшивке углов объемов мезонина, образованные вертикальным тесом с накладным узором из филенок и ромбов;



Фото 1989 г.



Фото 1970-х гг.



Фото 1989 г.

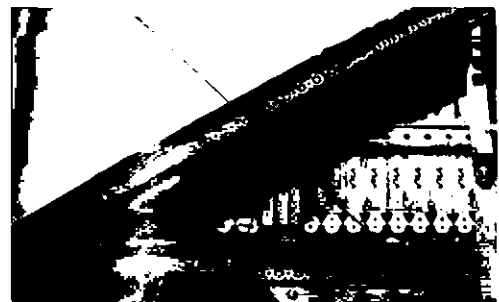


Фото 1989 г.

кронштейны, прикрытые
пропильными пиками в
завершении лопаток;

гребень, венчающий
крестовину коньков крыши;

оформление оконных проемов
в виде стилизованных
наличников в уровне 1-го
этажа и в объемах мезонина,



Фото 1970-х гг.

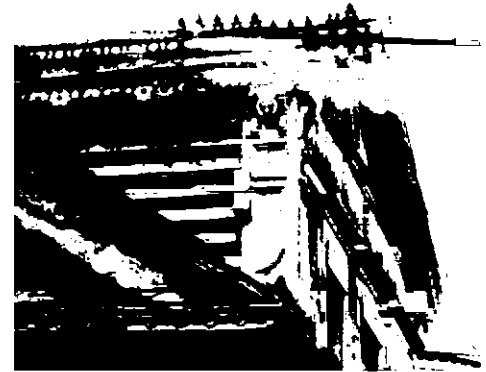


Фото 1989 г.



Фото 1989 г.



Фото 1989 г.

профилированный карниз в уровне цокольного этажа;

кирпичная пристройка:

исторические оконные и дверные проёмы - местоположение, габариты, конфигурация (прямоугольные, арочные);

оконные заполнения – рисунок расстекловки, материал (дерево);

элементы архитектурно-художественного решения фасадов, включая:

профилированный штукатурный карниз с тягой и гладким фризом, в который вписано окно 2-го яруса с обрамлением карнизом по абрису перемычки оконного проема;



Архивный чертеж профилированного карниза 1883 г.

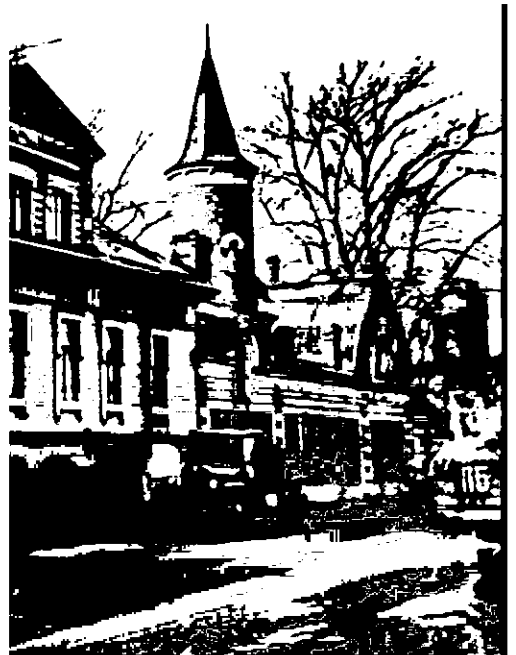


Фото 1950-х гг.



рустованные пилястры, прямоугольные рамы в оформлении плоскости лицевого фасада 2-х этажной переходной галереи и стен оранжереи;

оформление узких оконных проемов в уровне башни в виде широкого рустованного под клинчатый камень обрамления;

навес килеобразной формы на кованых кронштейнах над дверным проёмом в стволе башни;

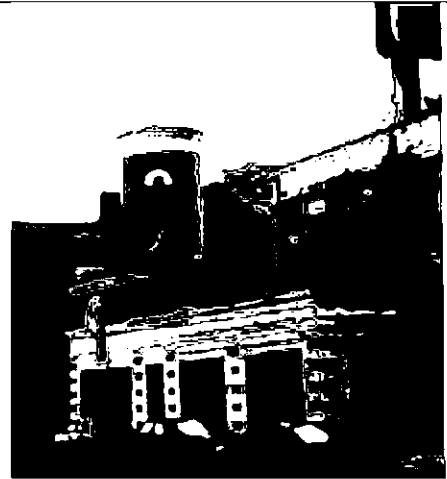
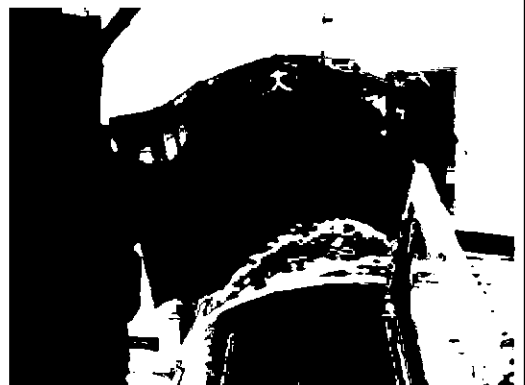


Фото 2014 г.



Фото 1989 г.



два кованых флагодержателя
на лицевой стене;

профилированный карниз со
стилизованными
конусообразными
кронштейнами в завершении
ствола башни.

