



ПРАВИТЕЛЬСТВО САНКТ-ПЕТЕРБУРГА
КОМИТЕТ ПО ГОСУДАРСТВЕННОМУ КОНТРОЛЮ, ИСПОЛЬЗОВАНИЮ
И ОХРАНЕ ПАМЯТНИКОВ ИСТОРИИ И КУЛЬТУРЫ
РАСПОРЯЖЕНИЕ

окуд

21.02.2024

№ 208-рп

О включения выявленного объекта культурного наследия в единый государственный реестр объектов культурного наследия (памятников истории и культуры) народов Российской Федерации в качестве объекта культурного наследия регионального значения «Василеостровская фабрика-кухня», об утверждении границ и режима использования территории объекта культурного наследия, об утверждении предмета охраны объекта культурного наследия

В соответствии с подпунктом 12 статьи 9.2, статьей 18, подпунктом 10 пункта 2 статьи 33 Федерального закона от 25.06.2002 № 73-ФЗ «Об объектах культурного наследия (памятниках истории и культуры) народов Российской Федерации», пунктами 3.1, 3.12 Положения о Комитете по государственному контролю, использованию и охране памятников истории и культуры, утвержденного постановлением Правительства Санкт-Петербурга от 28.04.2004 № 651, на основании акта по результатам государственной историко-культурной экспертизы (рег. КГИОП № 01-24-3344/23-0-0 от 11.12.2023), с учетом решения рабочей группы Совета по сохранению культурного наследия при правительстве Санкт-Петербурга от 22.12.2023 № 02-03-9/2023:

1. Включить в единый государственный реестр объектов культурного наследия (памятников истории и культуры) народов Российской Федерации (далее - реестр) в качестве объекта культурного наследия регионального значения памятник «Василеостровская фабрика-кухня», 1930-1931 гг., расположенный по адресу: Санкт-Петербург, Большой проспект В.О., дом 68, литера А.

2. Исключить из Списка выявленных объектов культурного наследия, утвержденного приказом КГИОП от 20.02.2001 № 15, объект «Василеостровская фабрика-кухня», числящийся под номером 415.

3. Утвердить:

3.1. Границы территории объекта культурного наследия регионального значения, «Василеостровская фабрика-кухня», расположенного по адресу: Санкт-Петербург, Большой проспект В.О., дом 68, литера А, согласно приложению № 1 к распоряжению.

3.2. Режим использования территории объекта культурного наследия регионального значения «Василеостровская фабрика-кухня», расположенного по адресу: Санкт-Петербург, Большой проспект В.О., дом 68, литера А, согласно приложению № 2 к распоряжению.

3.3. Предмет охраны объекта культурного наследия регионального значения «Василеостровская фабрика-кухня», расположенного по адресу: Санкт-Петербург, Большой проспект В.О., дом 68, литера А, согласно приложению № 3 к распоряжению.

4. Признать утратившими силу:

4.1. План границ территории выявленного объекта культурного наследия «Василеостровская фабрика-кухня», утвержденный КГИОП 23.04.2003.

4.2. Распоряжение КГИОП от 08.08.2022 № 372-рп «Об утверждении предмета охраны выявленного объекта культурного наследия «Василеостровская фабрика-кухня».

5. Начальнику Управления государственного реестра объектов культурного наследия обеспечить:

5.1. Представление в Министерство культуры Российской Федерации сведений, предусмотренных приказом Министерства культуры Российской Федерации от 03.10.2011 № 954 «Об утверждении Положения о едином государственном реестре объектов культурного наследия (памятников истории и культуры) народов Российской Федерации», в установленные сроки.

5.2. Направление в Управление Федеральной службы государственной регистрации, кадастра и картографии по Санкт-Петербургу, Комитет по градостроительству и архитектуре копий распоряжения в срок, не превышающий пяти рабочих дней со дня издания распоряжения.


5.3. Уведомление лиц, являющихся собственниками или иными законными владельцами объекта, указанного в пункте 1 распоряжения, о включении объекта культурного наследия в реестр в срок, не превышающий трёх рабочих дней со дня издания распоряжения.

5.4. Размещение распоряжения в электронной форме в локальной компьютерной сети КГИОП и его официальное опубликование.

5.5. Внесение соответствующих изменений в «Геоинформационную базу данных по объектам культурного наследия, границам и режимам зон охраны на территории Санкт-Петербурга».

6. Контроль за исполнением распоряжения возложить на заместителя председателя КГИОП Аганову Г.Р.

Председатель КГИОП

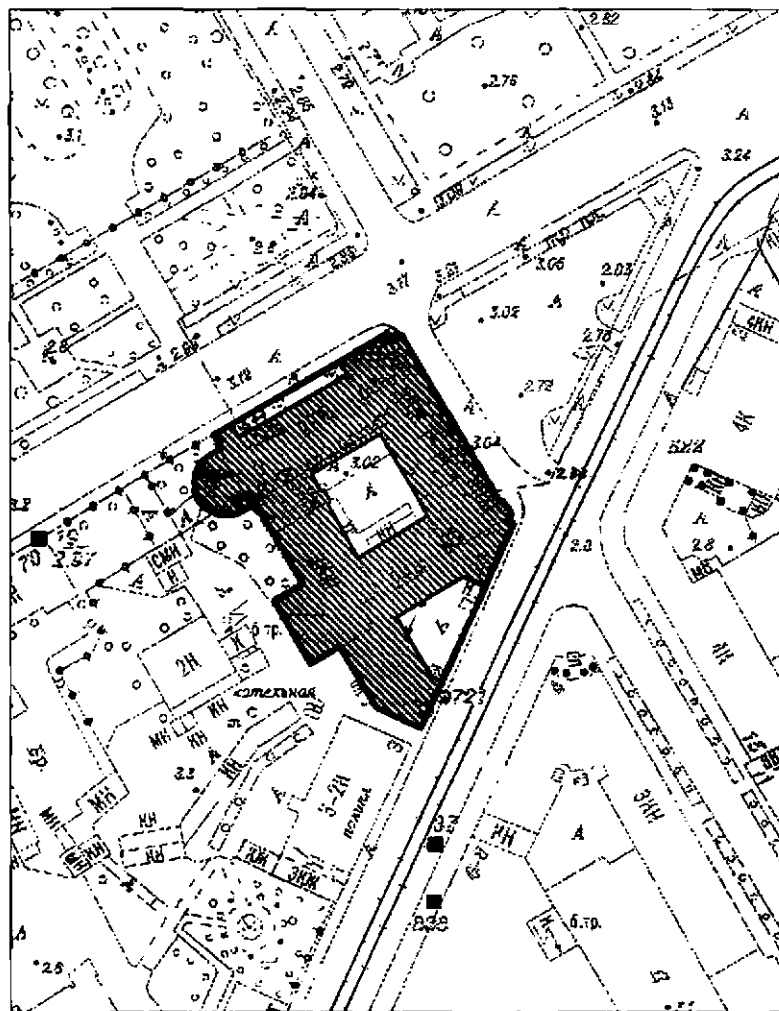


С.В. Макаров

Приложение № 1 к распоряжению КГИОП
от 21.02.2014 № 208-рп

Границы территории объекта культурного наследия регионального значения
«Василеостровская фабрика-кухня»
(далее – объект культурного наследия), расположенного по адресу:
Санкт-Петербург, Большой проспект В.О., дом 68, литера А

1. Схема границ территории объекта культурного наследия

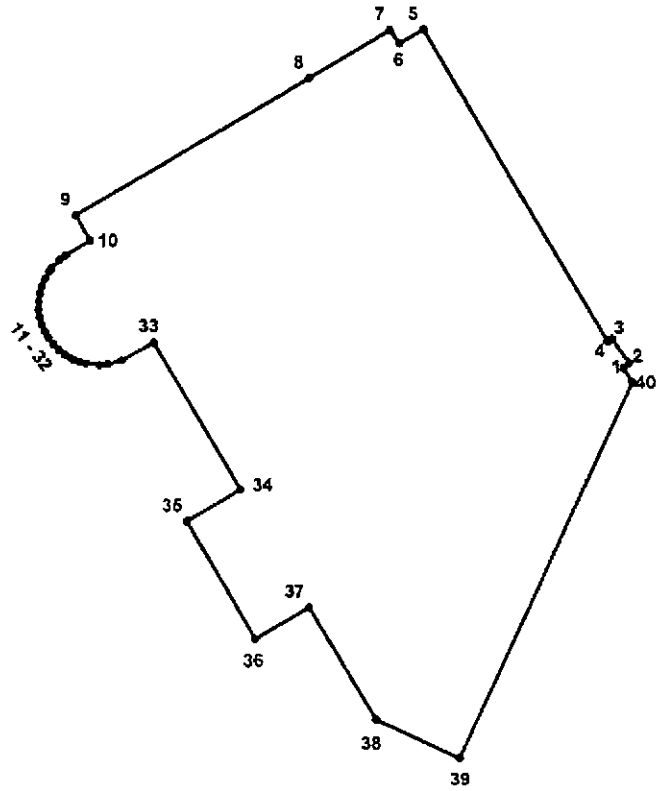


Масштаб 1:2000

Условные обозначения:

- Граница территории объекта культурного наследия
- ▨ Объект культурного наследия

2. Перечень координат характерных точек границ территории
объекта культурного наследия:



Условные обозначения:

- Граница территории объекта культурного наследия
- 1 Номер характерной точки

3. Координаты характерных точек границ объекта культурного наследия:

Номер характерной точки	Координаты характерных точек в системе координат, установленной для ведения государственного кадастра объектов недвижимости (м)	
	X	Y
1.	93825,84	110654,29
2.	93826,65	110655,14
3.	93830,02	110652,69
4.	93829,70	110652,06
5.	93874,41	110625,60
6.	93872,37	110622,16
7.	93874,31	110620,84
8.	93867,41	110609,17
9.	93847,79	110575,51
10.	93844,16	110577,63
11.	93842,04	110574,08
12.	93841,34	110573,17
13.	93840,19	110572,09
14.	93839,64	110571,67
15.	93838,66	110571,10
16.	93837,53	110570,59
17.	93836,52	110570,35
18.	93835,39	110570,19
19.	93834,26	110570,18
20.	93833,15	110570,34
21.	93832,07	110570,65
22.	93831,04	110571,09
23.	93830,07	110571,66
24.	93829,18	110572,34
25.	93828,39	110573,13
26.	93827,70	110574,02
27.	93827,14	110574,99
28.	93826,74	110575,95
29.	93826,47	110576,96
30.	93826,23	110578,92
31.	93826,36	110580,07
32.	93826,89	110582,09

33.	93829,48	110586,72
34.	93808,28	110599,26
35.	93803,80	110591,50
36.	93787,09	110601,38
37.	93791,63	110609,11
38.	93775,48	110618,78
39.	93769,88	110630,78
40.	93823,80	110655,59
1.	93825,84	110654,29

Режим использования территории объекта культурного наследия регионального значения «Василеостровская фабрика-кухня»

(далее – объект культурного наследия), расположенного по адресу:

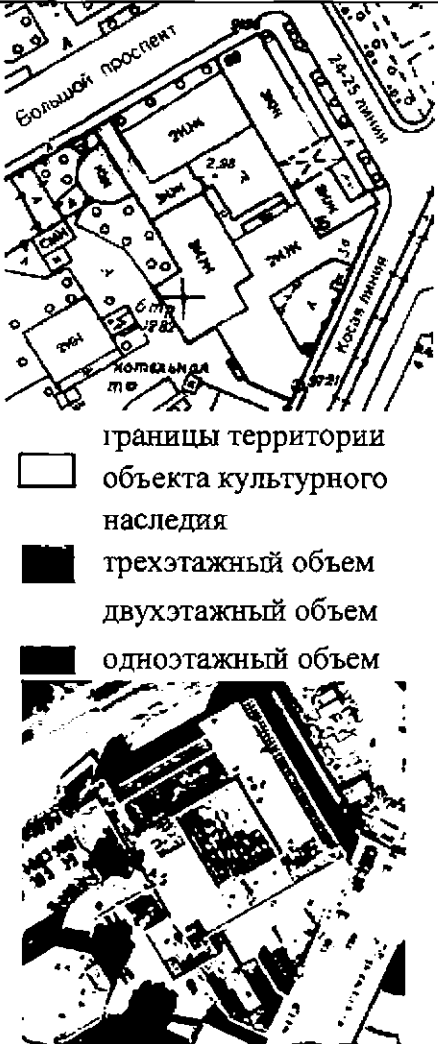




Санкт-Петербург, Большой проспект В.О., дом 68, литера А

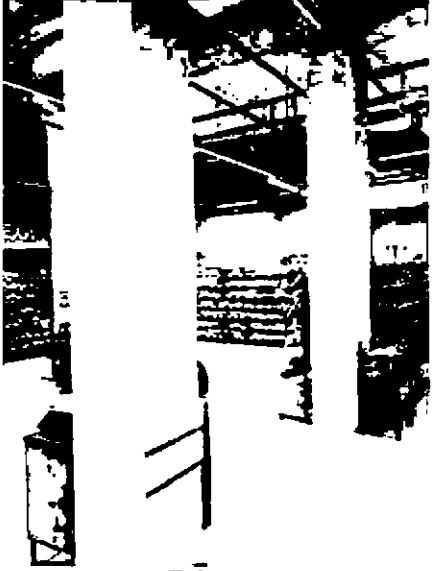



1. На территории объекта культурного наследия запрещаются: строительство объектов капитального строительства и увеличение объемно-пространственных характеристик существующих на территории объекта культурного значения объектов капитального строительства; проведение земляных, строительных, мелиоративных и иных работ, за исключением работ по сохранению (воссозданию) объекта культурного наследия или его отдельных элементов, сохранению историко-градостроительной или природной среды объекта культурного наследия, работ по капитальному ремонту общего имущества в многоквартирных домах, являющихся объектами культурного наследия, работ по капитальному ремонту общего имущества в многоквартирных домах, расположенных на территориях объектов культурного наследия и не являющихся объектами культурного наследия..

2. На территории объекта культурного наследия разрешается ведение хозяйственной деятельности, не противоречащей требованиям обеспечения сохранности объекта культурного наследия и позволяющей обеспечить функционирование объекта культурного наследия в современных условиях.

3. Требования к осуществлению деятельности в границах территории объекта культурного наследия и требования к содержанию и использованию территории объекта культурного наследия устанавливаются законодательством Российской Федерации и Санкт-Петербурга об объектах культурного наследия.

Предмет охраны объекта культурного наследия регионального значения
«Василеостровская фабрика-кухня»,
расположенного по адресу: Санкт-Петербург, Большой проспект В.О., дом 68, литера А

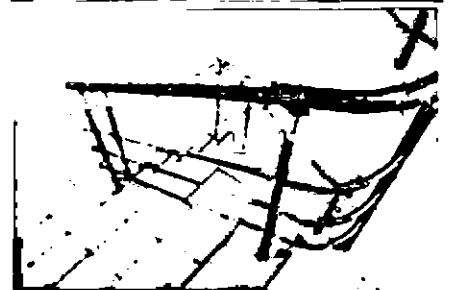
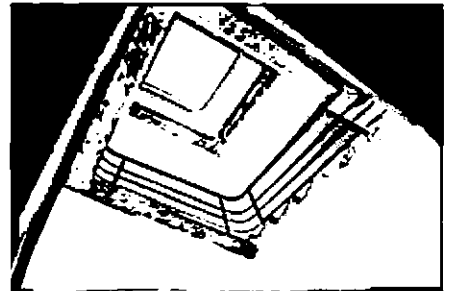
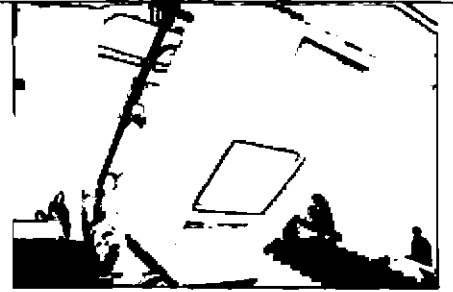
№ п/п	Видовая принадлежность предмета охраны	Предмет охраны	Фотофиксация
1	2	3	4
1	Объемно-пространственное решение:	<p>габариты и конфигурация асимметричного сложного в плане одно-, двух-, трехэтажного здания, включая двухэтажный объем, выходящий на Косую линию В.О., двух-трехэтажный объем, выходящий на 24-25 линии В.О., двухэтажный объем с трехэтажными ризалитами и одноэтажным полукруглым объемом обеденного зала, выходящий на Большой проспект В.О. и трехэтажный объем, перпендикулярный Большому проспекту В.О.;</p> <p>конфигурация (плоская) и габариты крыш, высотные отметки плоских крыш; материал окрытия – мягкая кровля.</p>	 <p>границы территории  объект культурного наследия  трехэтажный объем  двухэтажный объем  одноэтажный объем</p>
2	Конструктивная система здания:	<p>местоположение наружных и внутренних капитальных стен, материал (железобетон);</p> <p>исторические (здесь и далее под термином «исторический» следует понимать период с 1930 по 1931 годы) отметки междуэтажных балочных и кессонных монолитных железобетонных перекрытий;</p>	

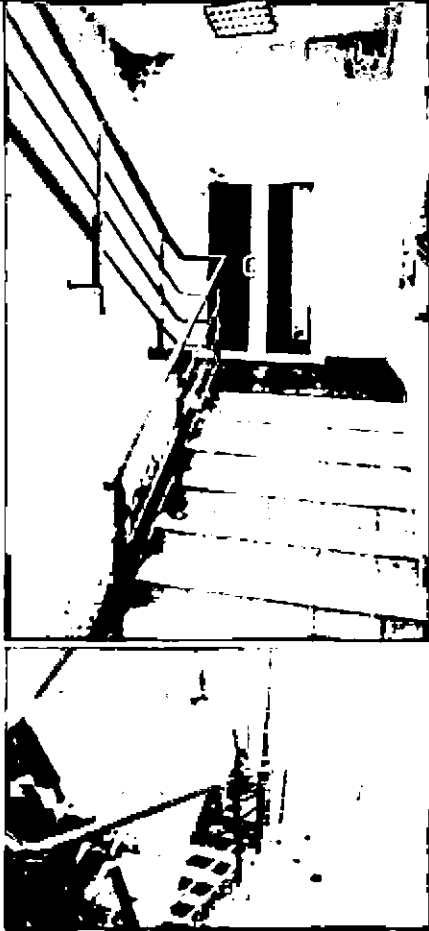
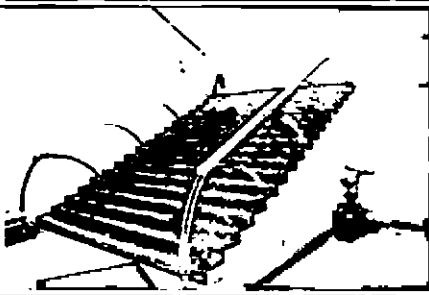
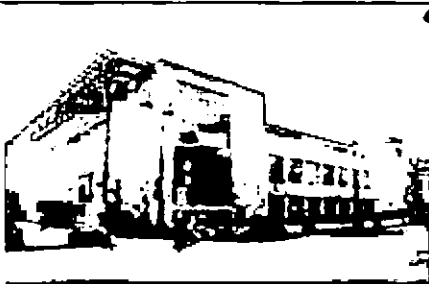
		<p>железобетонные пилоны в уровне 1-го, 2-го и 3-го этажей;</p> <p>кессонное железобетонное перекрытие – в уровне 1-го-3-го этажей;</p> <p>лестница Л-1 (в южной-восточной части здания) – конфигурация (двухмаршевая), местоположение, габариты;</p>	  
		<p>лестница Л-2 (в северо-восточной части здания) – конфигурация (распашная трехмаршевая), местоположение, габариты;</p>	

кессоны в подшивке лестничных маршей и в перекрытиях над лестничными площадками лестницы Л-2;

лестница Л-3 (в северо-западной части здания) – конфигурация (трехмаршевая), местоположение, габариты;

лестница Л-4 (в южном ризалите юго-западного фасада) – конфигурация (двухмаршевая), местоположение, габариты;



		<p>лестница Л-5 (в южной части здания) – конфигурация (двухмаршевая), местоположение, габариты;</p> <p>лестница Л-6 (внутренняя лестница в северо-западной части здания) – конфигурация (двухмаршевая), местоположение, габариты;</p>	
3	Объемно-планировочное решение:	Историческое планировочное решение лестничных клеток;	
4	Архитектурно-художественное решение фасадов:	Архитектурно-художественное решение фасадов в стиле конструктивизм;	

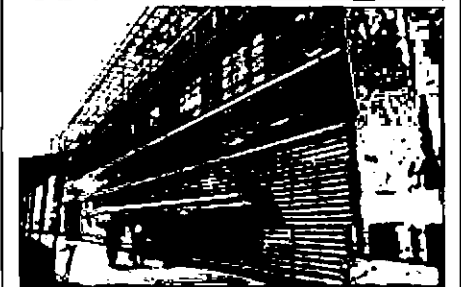
материал и характер отделки поверхности фасадов – декоративная штукатурка;

Северо-восточный фасад (по 24-25 линиям В.О.):

горизонтальное ленточное остекление в верхнем уровне первого этажа – местоположение, габариты, конфигурация; вертикальное ленточное остекление повышенного объема лестничной клетки по 1-ой световой оси, включая дверной проем - местоположение, габариты, конфигурация;

витринные дверные и оконные проемы под консольными козырьками в левой и правой частях фасада – верхняя отметка высоты и конфигурация;

исторические оконные проемы второго и третьего этажей - местоположение, габариты и конфигурация;



единообразие цветового решения и рисунка расстекловки (историческое);

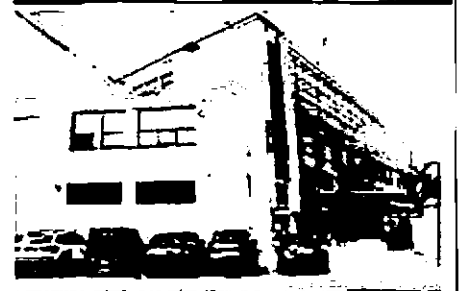
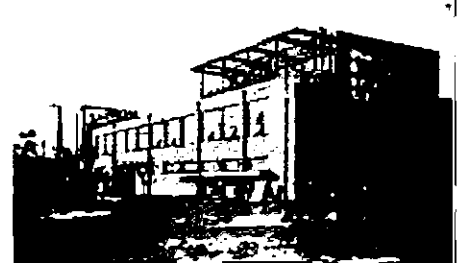
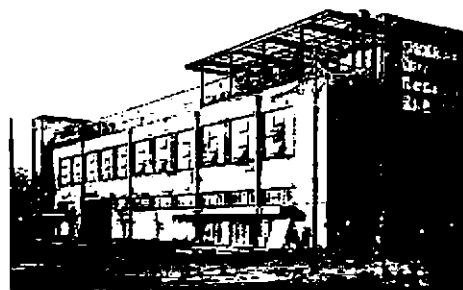
двухэтажный ризалит с двумя плоскими бетонными козырьками в уровне 1-го этажа;

в завершении ризалита парапетное металлическое ограждение;

в завершении северной части ризалита навес на металлических столбах круглого сечения до уровня 3-го этажа – местоположение, габариты;

двухэтажный ризалит, примыкающий к трехэтажному объему здания;

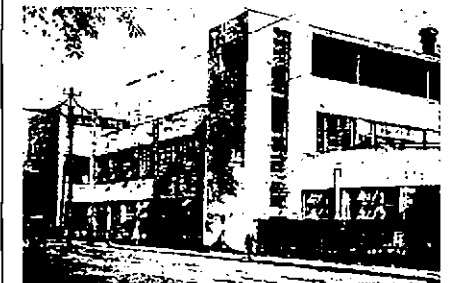
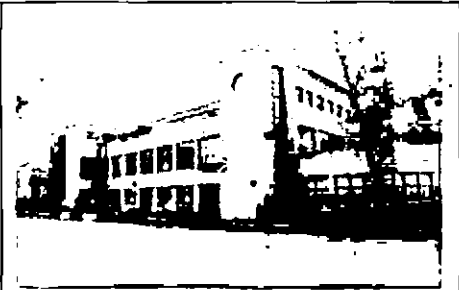
в южной части фасада трехэтажный лестничный объем ризалита и примыкающий к нему фасад двухэтажного объема;


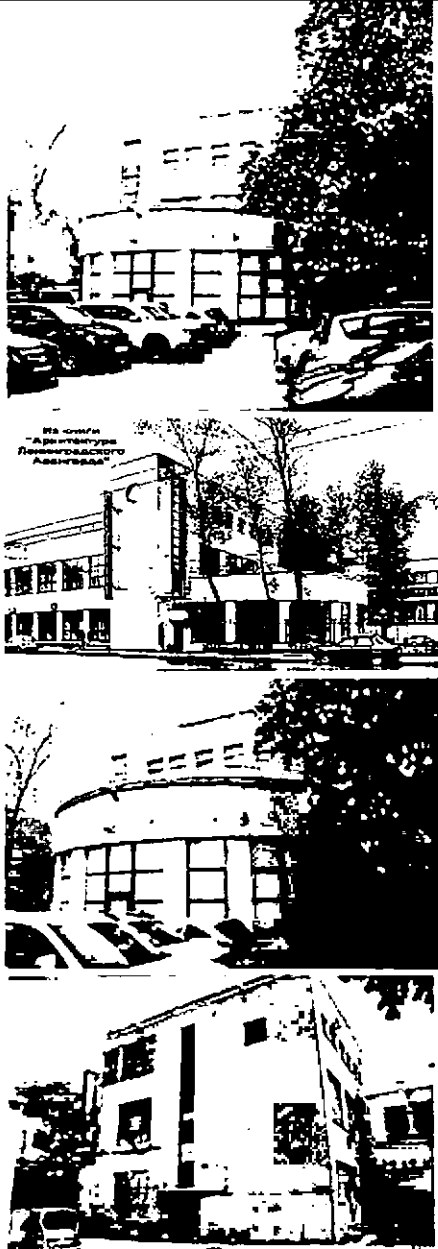


Северо-западный фасад (по
Большому проспекту В.О.):

исторические дверные и оконные
проемы – местоположение,
габариты и конфигурация (включая
круглое окно в уровне 3-го этажа, и
ленточное вертикальное остекление
лестничной клетки западного
ризалита);
единообразие цветового решения и
рисунка расстекловки
(историческое);

два трехэтажных лестничных
ризалита, фланкирующие фасад,
между которыми расположен
двухэтажный объем здания с
отступом от красной линии;



		<p>балкон на фасаде восточного ризалита – местоположение, габариты, конфигурация;</p> <p>балконное ограждение – материал (металл), рисунок (горизонтальные металлические пруты);</p>	
		<p>Юго-западный фасад:</p> <p>исторические дверные и оконные проемы – местоположение, габариты и конфигурация, единообразие цветового решения и рисунка расстекловки (включая вертикальное остекление лестничной клетки);</p> <p>единообразие цветового решения и рисунка расстекловки (историческое);</p> <p>одноэтажный скругленный в плане объем ризалита в северной части фасада;</p> <p>трехэтажный прямоугольный в плане лестничный ризалит;</p>	

Юго-восточный фасад (по Косой линии В.О.):
исторические дверные и оконные проемы – местоположение, габариты и конфигурация;

единообразие цветового решения и рисунка расстекловки (историческое);

двухэтажный объем сложный в плане с отступом в глубину участка, образующий открытый двор с ограждением (местоположение, габариты и конфигурация исторические).

