



ПРАВИТЕЛЬСТВО САНКТ-ПЕТЕРБУРГА
КОМИТЕТ ПО ГОСУДАРСТВЕННОМУ КОНТРОЛЮ, ИСПОЛЬЗОВАНИЮ
И ОХРАНЕ ПАМЯТНИКОВ ИСТОРИИ И КУЛЬТУРЫ

РАСПОРЯЖЕНИЕ

11.03.2024

окуд
№ 274-рп

Об утверждении предмета охраны
объекта культурного наследия
федерального значения
«Памятник государственному деятелю Кирову С.М.»

В соответствии с подпунктом 10 пункта 2 статьи 33 Федерального закона от 25.06.2002 № 73-ФЗ «Об объектах культурного наследия (памятниках истории и культуры) народов Российской Федерации» и пунктом 3.12 Положения о Комитете по государственному контролю, использованию и охране памятников истории и культуры, утвержденного постановлением Правительства Санкт-Петербурга от 28.04.2004 № 651, в связи с позицией судов общей юрисдикции относительно нормативного характера правовых актов, утверждающих предмет охраны объекта культурного наследия:

1. Утвердить предмет охраны объекта культурного наследия федерального значения «Памятник государственному деятелю Кирову С.М.», расположенного по адресу: Санкт-Петербург, Кировская площадь, согласно приложению к распоряжению.

2. Распоряжение КГИОП от 07.11.2017 № 508-р «Об утверждении предмета охраны объекта культурного наследия федерального значения «Памятник государственному деятелю Кирову С.М.» признать утратившим силу.

3. Начальнику отдела государственного реестра объектов культурного наследия Управления государственного реестра объектов культурного наследия обеспечить размещение настоящего распоряжения в электронной форме в локальной компьютерной сети КГИОП и его официальное опубликование.

4. Контроль за выполнением распоряжения возложить на начальника Управления государственного реестра объектов культурного наследия.


Заместитель председателя КГИОП

Г.Р. Аганова

Предмет охраны
объекта культурного наследия федерального значения
«Памятник государственному деятелю Кирову С.М.», 1938 г.,
ск. Н.В. Томский, арх. Н.А. Троицкий,
расположенного по адресу: Санкт-Петербург, Кировская площадь

№ п/п	Видовая принадлежность предмета охраны	Предмет охраны	Фотофиксация
1	2	3	4
1.	Объемно-пространственное и планировочное решение территории:	<p>историческая объемно-пространственная композиция, включая местоположение памятника С.М. Кирову и прямоугольной площадки памятника с четырьмя угловыми газонами, оформленными гранитными тумбами и парапетами, на территории Кировской площади;</p> <p>визуальные связи памятника С.М. Кирову и его площадки с Кировской площадью и Кировским райсоветом, садом памяти жертв расстрела 1905 года и школой им. 10-летия Октября, проспектом Стачек и окружающей жилой застройкой (включая ансамбль домов Тракторной улицы), площадью Стачек и Нарвскими триумфальными воротами;</p>	 <p>Масштаб 1:2000</p> 



№ п/п	Видовая принадлежность предмета охраны	Предмет охраны	Фотофиксация
1	2	3	4
2.	<p>Объемно-пространственное и архитектурно-художественное решение:</p>	<p>скульптура советского государственного деятеля С.М. Кирова (ск. Н.В. Томский): стоящая фигура с правой рукой, простертой в ораторском жесте, и сложенной газетой в левой руке (бронза, литье);</p> <p>скульптура укреплена на бронзовом плинте и установлена на постаменте;</p> <p>ступенчатая композиция прямоугольного постамента, расположенного на прямоугольном двухступенчатом основании и стилобате в восемь ступеней: габариты, материал, техника исполнения;</p> <p>художественное решение постамента, выполненного из темного полированного камня, декорированного в верхней трети фризом из литых бронзовых барельефных досок с многофигурными композициями и лицевой посвяtitельной надписью;</p>	

местоположение, техника исполнения (бронза, литье), характер и содержание фризовой барельефной доски с посвятительной надписью, установленной на западной лицевой стороне постамента:

в обрамлении знамен, в раме, декорированной орнаментом, помещен текст, выполненный литыми знаками: «Товарищи, много веков тому / назад великий математик / мечтал найти точку опоры, / для того чтобы, опираясь на / нее, повернуть земной шар. / Прошли века, и эта опора / не только найдена, она / создана нашими руками. / Не пройдет много лет, / как мы с вами, опираясь / на завоевания социализма / в нашей Советской стране, / оба земных полушария / повернем на путь / коммунизма. / С.М. Киров»;

ниже – накладными литыми бронзовыми литерами: «Сергей Миронович Киров»;

бронзовая литая фризовая барельефная доска на тему «Радостный путь» на южной стороне постамента:

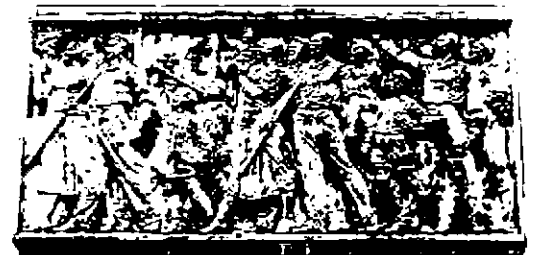
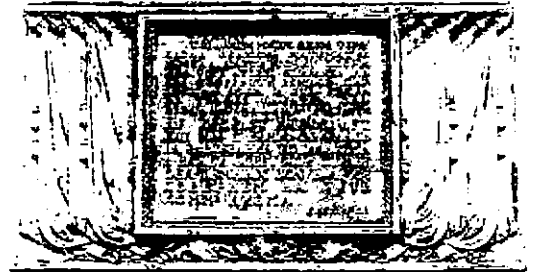
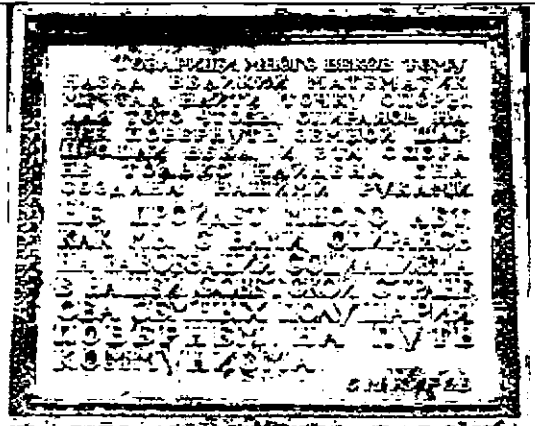
многофигурная композиция, изображающая приветственно шагающих демонстрантов: мужчин со знаменами, женщин с букетами цветов, детей – с книгой, горном и моделью аэроплана;

бронзовая литая фризовая барельефная доска на тему «Социалистическое соревнование» на восточной стороне постамента:

многофигурная композиция, изображающая две группы рабочих, приветствующих друг друга на фоне промышленных механизмов: мужчин и женщин со знаменем, газетой, листом и орудиями промышленного труда;

бронзовая литая фризовая барельефная доска на тему «Гражданская война» на северной стороне постамента:

многофигурная композиция, изображающая красноармейцев, идущих под знаменами в атаку: мужчин, вооруженных штыковыми винтовками, пистолетами, гранатой и пулеметом, женщину, вооруженную штыковой винтовкой;



облицовка площадки памятника и ступеней площадки памятника гранитными плитами, оформление площадки памятника угловыми газонами, декорированными прямоугольными гранитными тумбами, соединенными гранитными парапетами.

