



ПРАВИТЕЛЬСТВО САНКТ-ПЕТЕРБУРГА  
КОМИТЕТ ПО ГОСУДАРСТВЕННОМУ КОНТРОЛЮ, ИСПОЛЬЗОВАНИЮ  
И ОХРАНЕ ПАМЯТНИКОВ ИСТОРИИ И КУЛЬТУРЫ  
РАСПОРЯЖЕНИЕ

окуд

18.03.2024

№ 330-рп

**Об утверждении предмета охраны объекта  
культурного наследия регионального значения  
«Доходный дом Демидова Н.П.»**

В соответствии с подпунктом 10 пункта 2 статьи 33 Федерального закона от 25.06.2002 № 73-ФЗ «Об объектах культурного наследия (памятниках истории и культуры) народов Российской Федерации» и пунктом 3.12 Положения о Комитете по государственному контролю, использованию и охране памятников истории и культуры, утвержденного постановлением Правительства Санкт-Петербурга от 28.04.2004 № 651, в связи с позицией судов общей юрисдикции относительно нормативного характера правовых актов, утверждающих предмет охраны объекта культурного наследия:

1. Утвердить предмет охраны объекта культурного наследия регионального значения «Доходный дом Демидова Н.П.», расположенного по адресу: Санкт-Петербург, Большой проспект В.О., дом 50, литеры А, Г, согласно приложению к распоряжению.

2. Признать утратившим силу распоряжение КГИОП от 19.05.2017 №247-р «Об утверждении предмета охраны объекта культурного наследия регионального значения «Доходный дом Демидова Н.П., в том числе: главный дом; флигели».

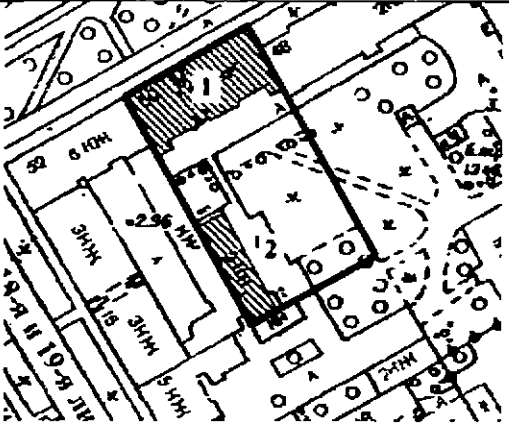
3. Начальнику отдела государственного реестра объектов культурного наследия Управления государственного реестра объектов культурного наследия обеспечить размещение настоящего распоряжения в электронной форме в локальной компьютерной сети КГИОП и его официальное опубликование.

4. Контроль за исполнением распоряжения возложить на начальника Управления государственного реестра объектов культурного наследия.

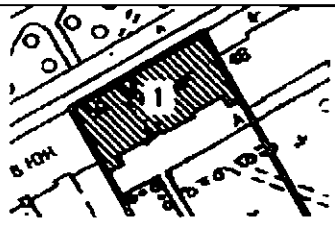

Заместитель председателя КГИОП

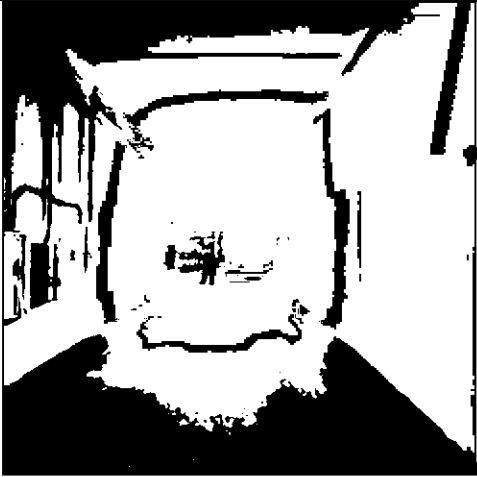



Г.Р. Аганова

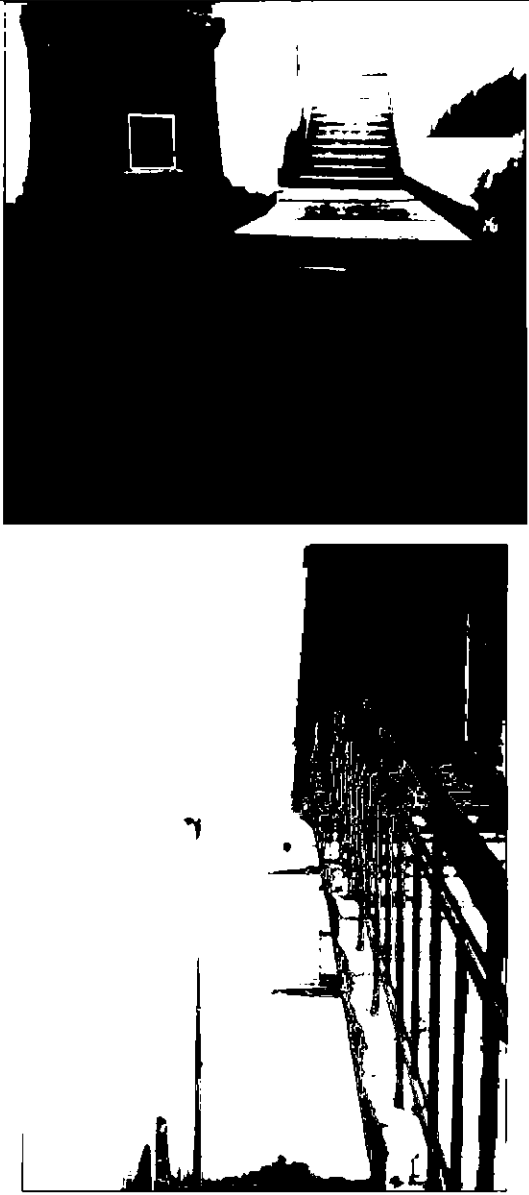

Предмет охраны  
объекта культурного наследия регионального значения  
«Доходный дом Демидова Н.П.», расположенного по адресу:  
Санкт-Петербург, Большой проспект В.О., дом 50, литеры А, Г

| № пп | Видовая принадлежность предмета охраны | Предмет охраны  | Фотофиксация  |
|------|--|---|---|
| 1    | 2                                      | 3   | 4   |
| 1    | Объемно-пространственное решение:      | местоположение и градостроительные характеристики памятника, который является одним из объектов, формирующих фронт застройки по Большому проспекту В.О., исторически сложившаяся пространственно-планировочная композиция участка, включая местоположение зданий, соотношение застроенных и незастроенных территорий; |  |

I. Главный дом, 1910 -1911г., арх. Косяков Вл. А., Косяков Г.А.  
Санкт-Петербург, Большой проспект В.О., дом 50, литера А

| № пп | Видовая принадлежность предмета охраны | Предмет охраны  | Фотофиксация  |
|------|--|---|---|
| 1    | 2                                      | 3   | 4   |
| 1    | Объемно-пространственное решение:      | габариты и конфигурация прямоугольного в плане 6-ти этажного лицевого корпуса по Большому проспекту (включая эркер, две аттиковые надстройки по лицевому фасаду, три ризалита по дворовому фасаду и воротный проезд);<br><br>конфигурация (скатная) и габариты крыш, включая высотную отметку конька и дымовые трубы; | <br> |

|   |                                       |   |  |
|---|---------------------------------------|---|--|
|   |                                       | <p>материал покрытия (листовое железо);</p>   |      |
| 2 | <p>Конструктивная система здания:</p> | <p>исторические конструкции:</p> <p>исторические наружные и внутренние капитальные кирпичные стены;</p> <p>парадная лестница Л-1 лицевого корпуса:</p> <p>двухмаршевая, марши по косоурам (первый марш средистенный); ступени лещадной плиты, профиль ступеней (с валиком);</p> <p>ограждение лестничных маршей черного металла, рисунок (геометрический рисунок в характере стиля «модерн»), техника исполнения (прокат, слесарная сборка); поручни деревянные, профилированные;</p> |   |

|   |  |  |  |
|---|--|--|--|
|   |  | <p>лестничный марш, ведущий из вестибюля парадного входа на лестницу Л-1;</p> <p>конструкция (средистенная); ступени лещадной плиты, профиль ступеней (с валиком);</p> <p>лестницы Л-2, Л-3 двухмаршевые, марши по косоурам; ступени лещадной плиты, профиль ступеней с валиком;</p> |   |
| 3 | Объемно-планировочное решение:               | историческое объемно-планировочное решение в габаритах капитальных стен;   |  |
| 4 | Архитектурно-художественное решение фасадов: | архитектурно-художественное решение лицевого фасада в стиле рационального модерна, выполненное по проекту архитектора Г.А. Косякова и гр. инженера В.А. Косякова в 1910-1911г., включая следующие декоративно-художественные элементы:   |  |

материал и характер отделки цоколя – шлифованный гранит;

материал и характер обработки фасадной поверхности – фасад разделен на широкие горизонтальные пояса: гладкая штукатурка, линейный в уровне 1-го этажа;

облицовка светло-серой декоративной плиткой в уровне 2-4-го этажей;

облицовка красно-малиновой глазурованной плиткой в уровне 5-6-го этажей;

ассиметричное композиционное решение фасада;

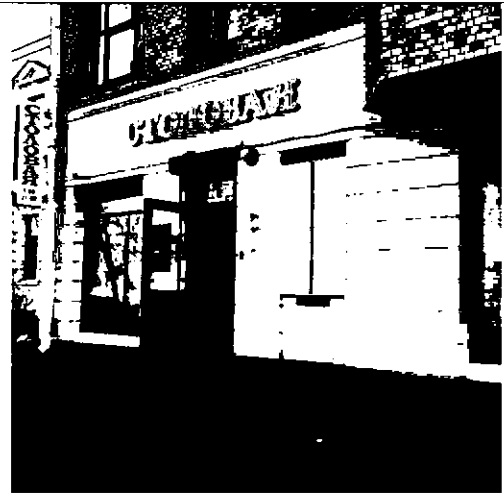
трехгранный эркер по 4-й световой оси на высоту 2-6-го этажей;

прямоугольный эркер по 9-й световой оси фасада на высоту 2-5-го этажей;

два балкона в уровне 3-го и 4-го этажей;

металлические балконные ограждения, рисунок в характере рационального модерна; техника исполнения (прокат);

исторические оконные и дверные проемы – местоположение, габариты (отметка высоты и габариты ширины



оконных проемов в уровне 1-го этажа) конфигурация (включая витринные оконные проемы в уровне 1-го этажа, щелевидные оконные проемы эркера);

оконные заполнения – рисунок (шестичастный, Т-образный, мелкой расстекловки); цвет (коричневый);

оформление оконных проемов:

оконные проемы эркеров помещены в ниши с декоративными майоликовыми вставками;

лепные композиции обрамляющие оконный проем по 9-й световой оси в уровне 4-го этажа;

две женские горельефные фигуры, фланкирующие оконный проем;

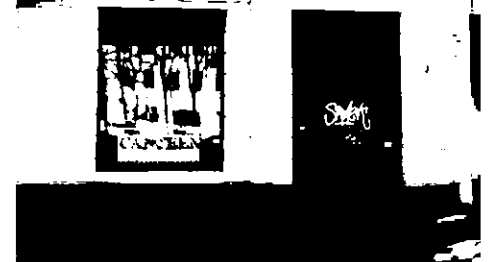
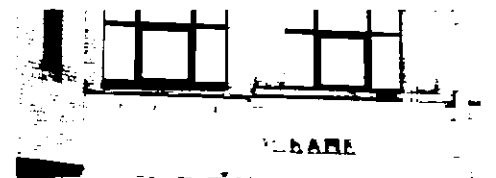
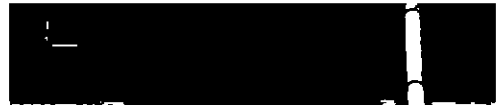
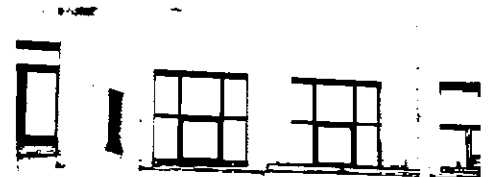
картуш с провисающими плодово-ягодными гирляндами над оконным проемом;

медальон с горельефным мужским изображением, фланкированный картушами с провисающими гирляндами, лепным рельефом растительного характера;

проем парадного входа – местоположение, габариты, конфигурация;

дверное заполнение парадного входа-историческая трехчастная деревянная остекленная фрамуга;

в завершении фасада две аттиковые надстройки прямоугольной формы в осях эркеров;



дворовые фасады:

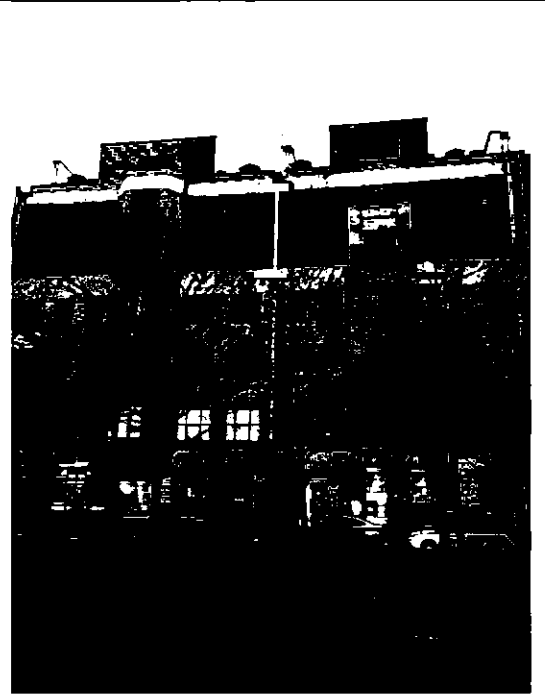
материал и характер отделки цоколя – шлифованный гранит (включая цоколь воротного проезда);


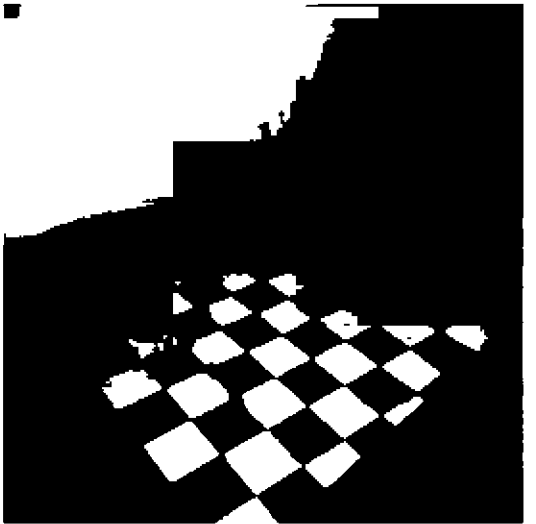

материал и характер фасадной поверхности окрашенная штукатурка;

оконные проемы – местоположение, габариты (верхняя отметка и габариты ширины в уровне подвала), конфигурация;

оконные заполнения – рисунок (шестичастный, Т-образный); цвет (коричневый);

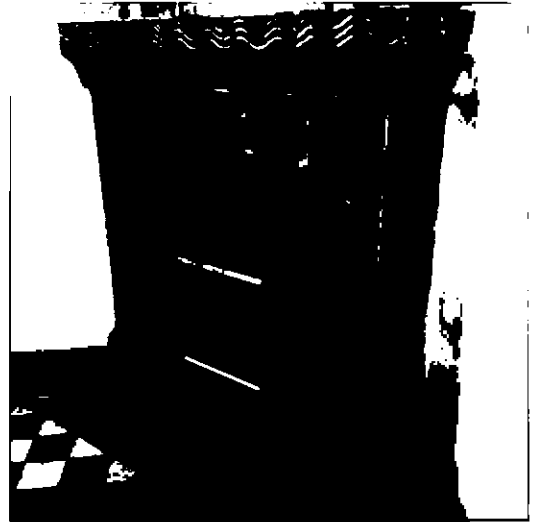
в завершении фасадов карниз значительного выступа.



|   |  |  |   |
|---|--|--|---|
|   |  |  |   |
| 5 | <p>Декоративно-художественное оформление интерьеров:</p> | <p>покрытие пола вестибюля и лестничных площадок лестницы Л-1 метлахской плиткой рисунок типа “шахматная доска” с бордюром по периметру, цвет (белый, серый);</p> <p>проем с полуциркульным завершением в вестибюле парадного входа;</p> <p>угловой двухъярусный камин на высоком плинте с профилированной выносной полочкой; верхний ярус трапецеидальной формы; в завершении фриз из рельефных изразцов в виде круглых шестилепестковых цветочных розеток;</p> | <br> |



обработка поверхности фасада гладкой и рельефной глазурованной плиткой (рисунок «волна», имитация «штукатурки»), цвет (серо-зеленый, голубой); топочное отверстие обрамлено пластинами светлого металла;

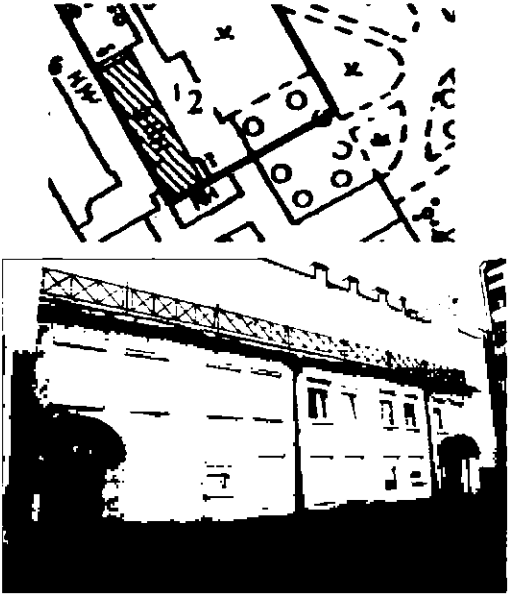


характер решения дверных заполнений на лестнице Л-1:

двухстворчатые; каждая створка в верхней части декорирована 6-ти гранными филенками;  
гладкие наличники;



II. Флигели, первая половина XIX в., 1897 г., арх. Цим И.А.  
 Санкт-Петербург, Большой проспект В.О., дом 50, литера Г  
 (Большой пр. В.О., 50)

| № пп | Видовая принадлежность предмета охраны       | Предмет охраны   | Фотофиксация  |
|------|--|--|---|
| 1    | 2  | 3  | 4   |
| 1    | Объемно-пространственное решение:            | <p>исторические габариты и конфигурация двухэтажного прямоугольного в плане здания;</p> <p>историческая конфигурация (односкатная);</p> <p>материал окрытия (кровельное железо);</p> |  |
| 2    | Конструктивная система здания:               | <p>исторические конструкции:</p> <p>исторические наружные и внутренние капитальные стены – материал (кирпич), местоположение;</p> <p>междуэтажные перекрытия – местоположение;</p>   |   |
| 3    | Объемно-планировочное решение:               | историческое объемно-планировочное решение в габаритах капитальных стен.   |   |
| 4    | Архитектурно-художественное решение фасадов: | <p>материал и характер отделки фасада – гладкая штукатурка*</p> <p>* историческая – утрачена.</p>  |   |