



ПРАВИТЕЛЬСТВО САНКТ-ПЕТЕРБУРГА  
КОМИТЕТ ПО ГОСУДАРСТВЕННОМУ КОНТРОЛЮ, ИСПОЛЬЗОВАНИЮ  
И ОХРАНЕ ПАМЯТНИКОВ ИСТОРИИ И КУЛЬТУРЫ  
РАСПОРЯЖЕНИЕ

окуд

18.03.2024

№ 325-рп

Об утверждении предмета охраны  
выявленного объекта культурного наследия  
«Дом Л.Н. Бенуа»

В соответствии со статьей 3 Закона Санкт-Петербурга от 12.07.2007 № 333-64 «Об охране объектов культурного наследия в Санкт-Петербурге» и пунктом 3.12 Положения о Комитете по государственному контролю, использованию и охране памятников истории и культуры, утвержденного постановлением Правительства Санкт-Петербурга от 28.04.2004 № 651, в связи с позицией судов общей юрисдикции относительно нормативного характера правовых актов, утверждающих предмет охраны объекта культурного наследия:

1. Утвердить предмет охраны выявленного объекта культурного наследия «Дом Л.Н. Бенуа», расположенного по адресу: Санкт-Петербург, Большой пр. В.О., 57; 16-я линия, 15, согласно приложению к распоряжению.

2. Признать утратившим силу распоряжение КГИОП от 26.10.2018 № 435-р «Об утверждении предмета охраны выявленного объекта культурного наследия «Дом Л.Н. Бенуа».

3. Начальнику отдела государственного реестра объектов культурного наследия Управления государственного реестра объектов культурного наследия обеспечить размещение настоящего распоряжения в электронной форме в локальной компьютерной сети КГИОП и его официальное опубликование.



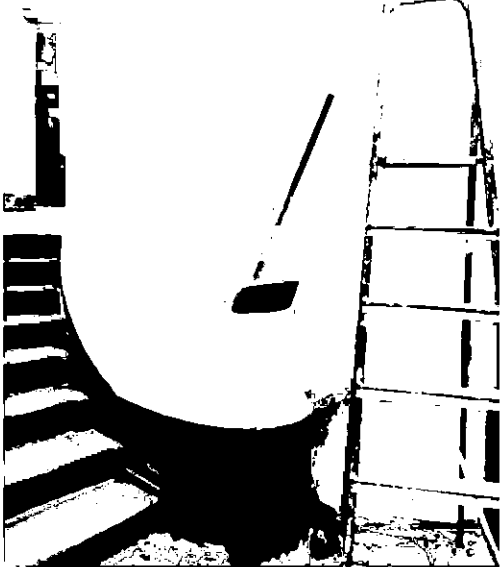
4. Контроль за исполнением распоряжения возложить на начальника Управления государственного реестра объектов культурного наследия.

Заместитель председателя КГИОП

Г.Р. Аганова

**Предмет охраны**  
 выявленного объекта культурного наследия  
 «Дом Л.Н. Бенуа», расположенного по адресу:  
 Санкт-Петербург, Большой пр. В.О., 57; 16-я линия, 15

№ пп	Видовая принадлежность предмета охраны	Предмет охраны	Фотофиксация
1	2	3	4
1	<p>Объемно-пространственное решение:</p>	<p>габариты и конфигурация здания, образующего периметральную застройку участка, состоящего из лицевого 6-ти этажного углового корпуса на подвалах со скошенным угловым сопряжением, с 4-мя эркерами по лицевым фасадам и одним эркером по дворовому юго-западному фасаду, воротным проездом по юго-восточному лицевому фасаду; 4-х этажного северо-восточного флигеля; 6-ти этажного северо-западного флигеля;</p> <p>конфигурация (скатная) и габариты крыш, включая высотную отметку конька;</p> <p>материал окрытия (кровельное железо);</p> <p>воротный проезд юго-восточного лицевого фасада.</p>	  

2	Конструктивная система здания:	<p>исторические конструкции:</p> <p>исторические наружные капитальные кирпичные стены; внутренние стены – материал, местоположение;</p> <p>коробовый свод с распалубками, ложные оконные проемы воротного проезда;</p> <p>коробовый свод на подпружной арке в коридоре вестибюля парадного входа;</p> <p>исторические лестницы:</p> <p>средистенный лестничный марш с забежными ступенями в вестибюле парадного входа лестницы Л-1;</p>	  
---	--------------------------------	---	---

средистенный лестничный марш в вестибюле парадного входа лестницы Л-2:

ступени известняковой плиты, с валиком;

ограждение, идентичное ограждению лестницы Л-1;



парадная лестница Л1 - двухмаршевая, с маршами (криволинейной формы) по косоурам, ступени известняковой плиты, с валиком;



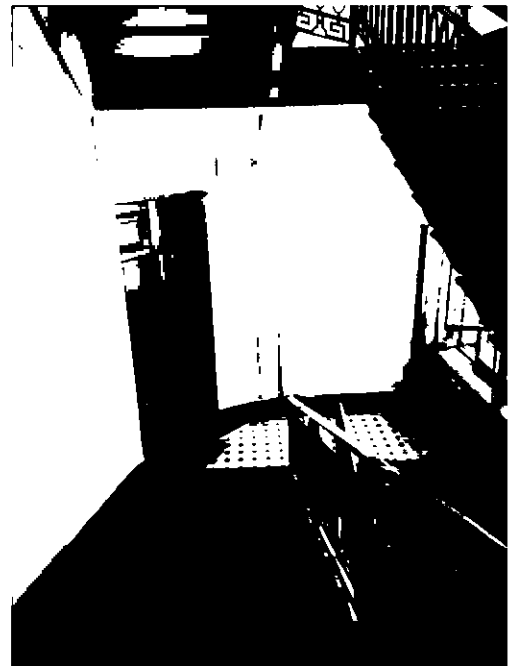
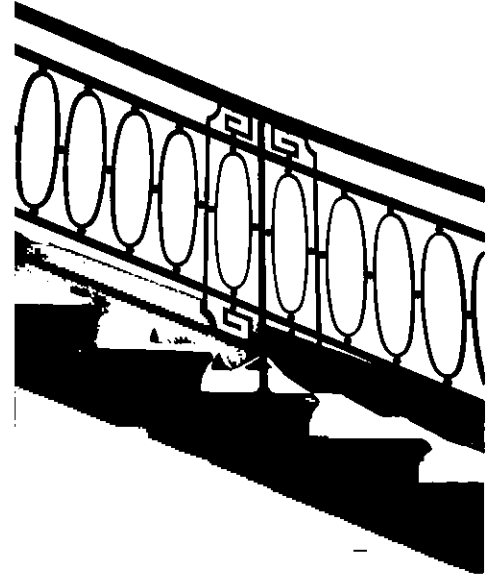
ограждение лестничных маршей черного металла, (ковка, прокат, слесарная сборка), рисунок в виде овалов соединенных малоформатными шарами; орнамент в виде «геометрических встречных волют» в местах сопряжений звеньев;

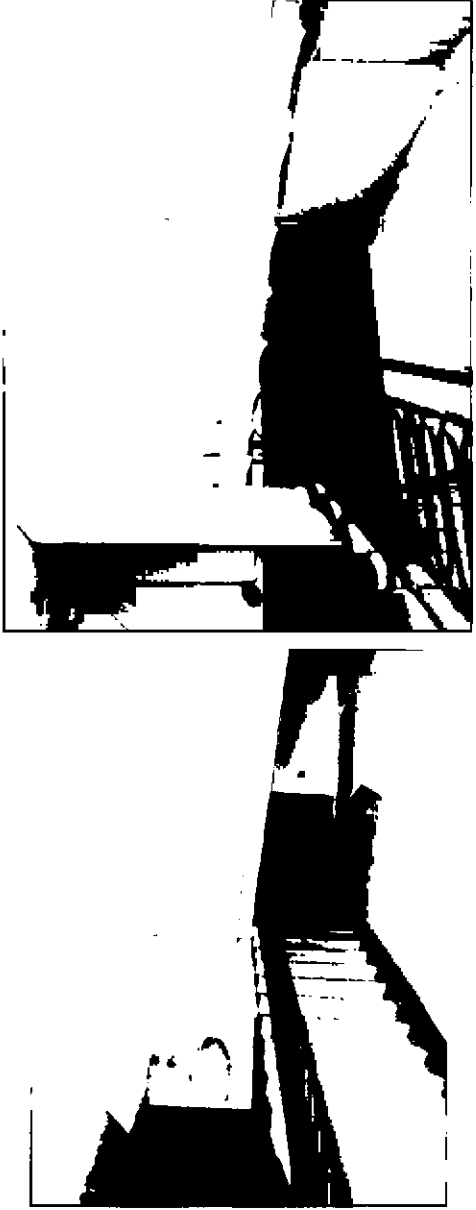

поручни деревянные, профилированные;

глубокие прямоугольные ниши на лестничных площадках лестничной клетки Л-1;

парадная лестница Л-2 – двухмаршевая, марши по косоурам, ступени лещадной плиты, с валиком;

ограждение лестничных маршей, идентичное ограждению лестнице Л-1;



		<p>лестница Л-3 - двухмаршевая, с маршами по косоурам, ступени известняковой плиты, с валиком;</p>	
3	<p>Объемно-планировочное решение:</p>	<p>историческое объемно-планировочное решение вестибюлей и парадных лестниц Л-1 и Л-2;</p>	
4	<p>Архитектурно-художественное решение фасадов:</p>	<p>архитектурно-художественное решение лицевых фасадов в характере неоклассицизма, выполненное по проекту Л.Н. Бенуа, 1913-1914 гг., включая следующие архитектурно-художественные элементы:</p> <p>подоконные профилированные карнизы (с дентикулами в уровне 2-го этажа), криволинейные в плане эркеры;</p>	

материал отделки цоколя – красный гранит;

материал отделки фасада – гранитная «щепа» в уровне цокольного этажа, фактурная штукатурка в уровне 1-6-го этажей;

обработка фасада в уровне 1-2-го этажей линейным рустом;

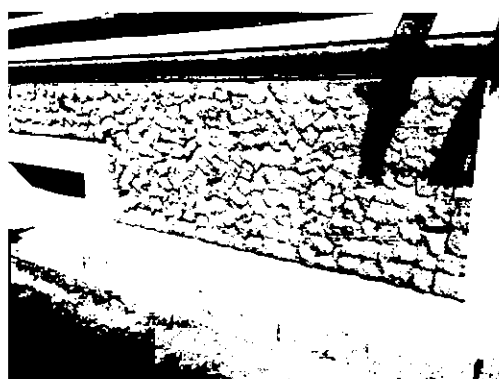
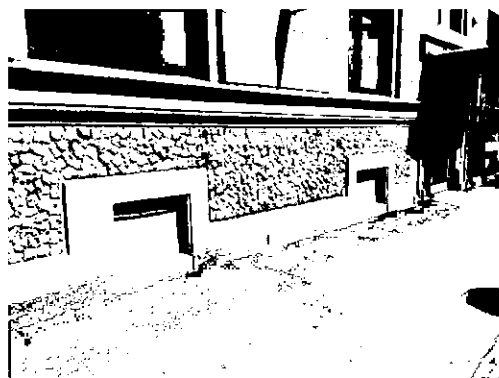
четыре балкона в форме сегмента круга в плане в уровне 4-го этажа;

балконные ограждения черного металла, рисунок в виде рамочных конструкций из прямоугольников, соединенных мелкими окружностями;

оформление оконных проемов:

штукатурные тяги, переходящие в гладкие наличники оконных проемов\* цокольного этажа;

\*оконные проемы заложены;



контрналичники оконных проемов с замковыми камнями в уровне 1-го этажа;



ниши оконных проемов с полуциркульными завершениями с замковыми камнями, декорированные женскими маскаронами в уровне 2-го этажа;



лепные композиции в виде «гемм» с женскими профилями, в обрамлении драпировок в уровне 4-го этажа эркеров;



штукатурные филенки с рельефом «ложчатого» орнамента подоконных простенков пятого этажа;



гладкие филенки в межоконных простенках шестого этажа;





подоконные отливные  
металлические доски на  
прямоугольных кронштейнах в  
уровне 2-го и 5-го этажей;

гротескные лепные маскароны  
подоконных простенков в  
уровне 2-го этажа эркеров;

оформление парадного входа:

портал, фланкированный  
пилястрами, декорированными  
филенками;

окно – люкарна в обрамлении  
лепной композиции из картуша,  
растительных гирлянд и «рогов  
изобилия» в люнете парадного  
входа;

полуциркульный свод в  
основании эркера на импостах с  
кронштейнами,  
декорированных лепными  
шишками пинии и гуттами;

металлодекор:

чугунная фрамуга в заполнении  
воротного проезда,  
(прямоугольные рамки,  
соединенные мелкими  
окружностями, в центре круглая  
сквозная патера, над которой  
расположена цветочная розетка  
и провисающая растительная  
гирлянда);

три чугунные подпругные арки  
воротного проезда;



ажурные чугунные кронштейны козырьков с рисунком растительного характера из листьев аканта, шестилепестковых и «вихревых» розеток, с водосточными трубами круглого сечения, литые;\*

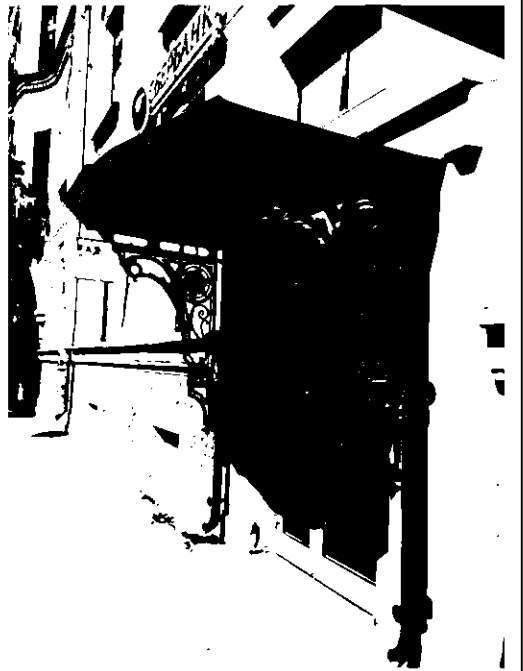
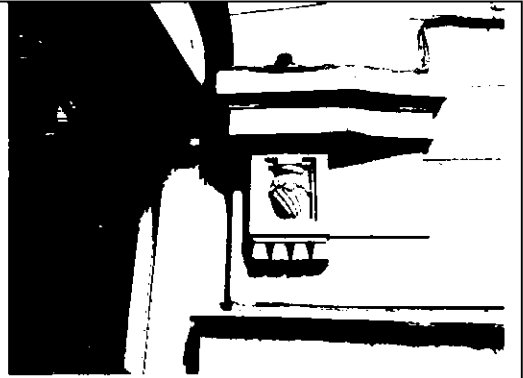
\* три единицы;

чугунная конструкция козырька парадного входа с рисунком в виде «паутины»;

\* две единицы;

исторические дверные проемы – местоположение, габариты и конфигурация;

оконные проемы – местоположение, габариты и конфигурация (включая щелевидные оконные проемы эркеров, оконные проемы с коробовым завершением в уровне 1-го этажа юго-восточного фасада, окно-люнет в люкарне парадного входа юго-западного фасада);



оконные заполнения – рисунок (Т-образный, одночастный, шестичастный с фрамугой мелкой расстекловки), цвет (коричневый);



профилированный венчающий карниз значительного выноса с волнообразными выступами в зоне эркеров, с иониками и раскреповкой в угловом сопряжении фасадов;



дворовые фасады:

материал отделки цоколя красный грубо околотый гранит;

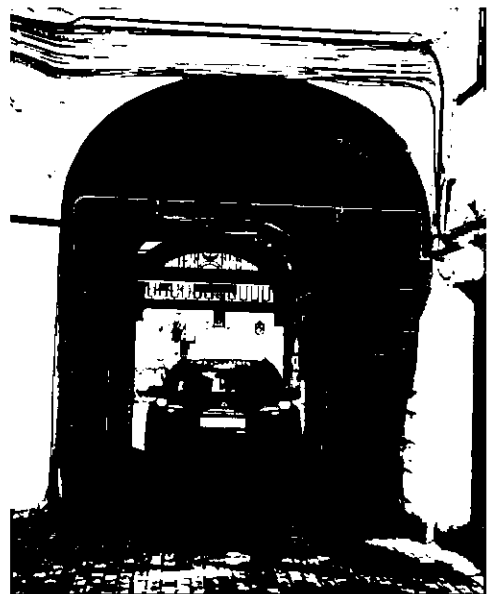
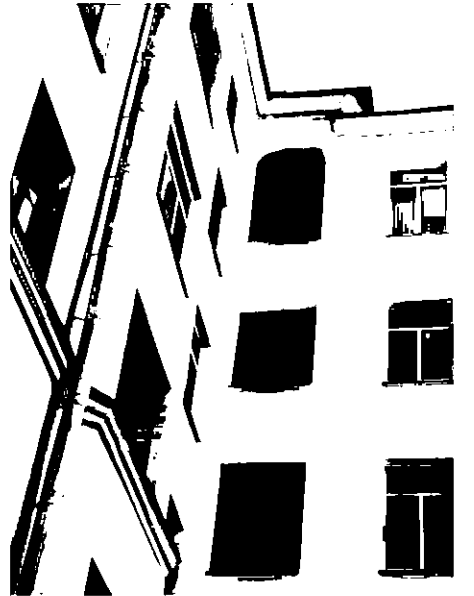
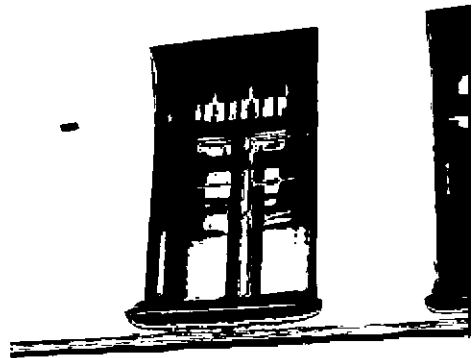
материал отделки фасада – окрашенная штукатурка;






оконные и дверные исторические проемы - местоположение, габариты (отметки высоты и габариты ширины в уровне 1-го этажа) и конфигурация (включая оконные проемы с коробовым завершением, шпелевидные оконные проемы);

оконные заполнения - цвет (коричневый), рисунок (Т-образный, с трехчастной фрамугой; девятичастный (оконные проемы с лучковой перемычкой));

в нижней трети стен воротного проезда квадратный руст, завершенный профилированной штукатурной тягой;

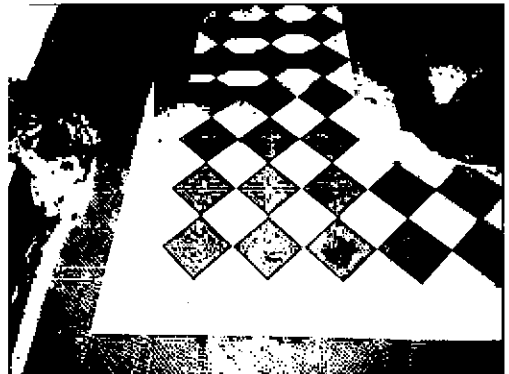


		<p>в завершении фасадов венчающий профилированный карниз;</p>	
5	<p>Декоративно-художественная отделка интерьеров:</p>	<p>вестибюль парадного входа лестницы Л-1;</p> <p>профилированная штукатурная тяга в арочном проеме;</p> <p>профилированная прямоугольные филенки в оформлении стен;</p> <p>профилированный карниз с иониками в завершении стен;</p> <p>массивная профилированная рама по периметру перекрытия;</p> <p>замковый камень, фланкированный провисающими растительными гирляндами и лентами над арочным проемом;</p>	 

лепная композиция с выносом профилированным карнизом над проемом в виде круглого медальона с литерой «В», фланкированной гофрированными лентами и свисающими растительными гирляндами;



покрытие пола в вестибюле парадного входа лестницы Л-1 и Л-2 метлахской плиткой с рельефным эффектом «микромозаики», рисунок «шахматная доска», цвет (черный, белый), с бордюром по периметру;



наливные полы в технике «терраццо» с геометрическими рисунками в виде овалов и многоугольников в коридоре вестибюля парадного входа и на лестничных площадках лестницы Л-1;



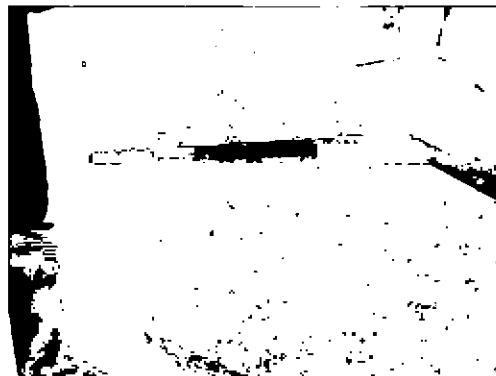
историческая расстекловка  
оконных проемов;

штукатурная тяга в отделке стен  
лестничной клетки Л-1;

профилированный карниз в  
завершении стен;

дверные заполнения на  
лестничных площадках лестниц  
Л-1 и Л-2;

материал (дерево), цвет  
(коричневый), тип  
(двустворчатые, каждая створка  
на три фигурейные филенки);  
гладкие наличники;



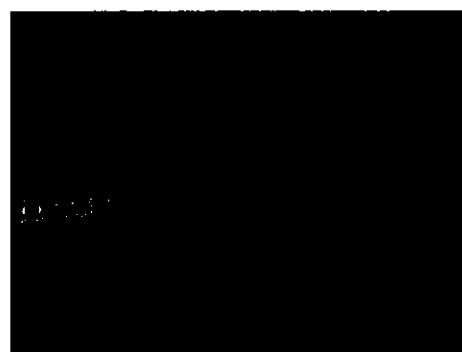
штукатурная тяга в отделке стен  
вестибюля парадного входа Л-2;

профилированный карниз с  
порезкой из иоников;



штукатурная профилированная  
рама по периметру потолочного  
перекрытия;

лепная розетка сложной формы  
с лепными элементами в виде  
пальмет, побегов и листьев  
аканта;



покрытие пола метлахской  
плиткой рисунок типа «соты»,  
цвет белый и черный;





тамбур парадного входа  
лестницы Л-2:

прямоугольный в плане –  
материал (дерево), боковые  
глухие нестворные части;  
дверное заполнение –  
двустворчатое, глухое, каждая  
створка на две фигурейные  
филенки;

внутренние панели  
декорированы  
профилированными  
прямоугольными филенками,  
потолок подшит деревянными  
панелями с профилированными  
филенками и профилированной  
патерой в центре.

