



ПРАВИТЕЛЬСТВО САНКТ-ПЕТЕРБУРГА
КОМИТЕТ ПО ГОСУДАРСТВЕННОМУ КОНТРОЛЮ, ИСПОЛЬЗОВАНИЮ
И ОХРАНЕ ПАМЯТНИКОВ ИСТОРИИ И КУЛЬТУРЫ
РАСПОРЯЖЕНИЕ

окуд

03.04.2024

№ 413-рп

**Об утверждении границ и режима использования территории
объекта культурного наследия регионального значения
«Детский приют»**

В соответствии со статьей 3.1, подпунктом 10 пункта 2 статьи 33 Федерального закона от 25.06.2002 № 73-ФЗ «Об объектах культурного наследия (памятниках истории и культуры) народов Российской Федерации» и пунктом 3.12 Положения о Комитете по государственному контролю, использованию и охране памятников истории и культуры, утвержденного постановлением Правительства Санкт-Петербурга от 28.04.2004 № 651, на основании историко-культурного исследования, выполненного ООО «Петрокарта» (от 16.08.2023 рег. № 01-43-19937/23-0-0):

1. Утвердить:

1.1. Границы территории объекта культурного наследия регионального значения «Детский приют», расположенного по адресу: Санкт-Петербург, Ломоносов, Еленинская ул., 13, согласно приложению № 1 к распоряжению.

1.2. Режим использования территории объекта культурного наследия регионального значения «Детский приют», расположенного по адресу: Санкт-Петербург, Ломоносов, Еленинская ул., 13, согласно приложению № 2 к распоряжению.

2. План границ территории объекта культурного наследия регионального значения «Детский приютом», утвержденный КГИОП 07.09.2005, признать утратившим силу.

3. Начальнику отдела государственного реестра объектов культурного наследия обеспечить:

3.1. Направление в Управление Федеральной службы государственной регистрации, кадастра и картографии по Санкт-Петербургу, Комитет по градостроительству и архитектуре копий распоряжений в срок, не превышающий пяти рабочих дней со дня издания распоряжения.

3.2. Уведомление лиц, являющихся собственниками или иными законными владельцами объекта, указанного в пункте 1 распоряжения, в срок, не превышающий трех рабочих дней со дня издания распоряжения.

3.3. Размещение настоящего распоряжения в электронной форме в локальной компьютерной сети КГИОП и его официальное опубликование.

3.4. Внесение соответствующих изменений в «Геоинформационную базу данных по объектам культурного наследия, границам и режимам зон охраны на территории Санкт-Петербурга».

4. Контроль за выполнением распоряжения возложить на начальника Управления государственного реестра объектов культурного наследия.

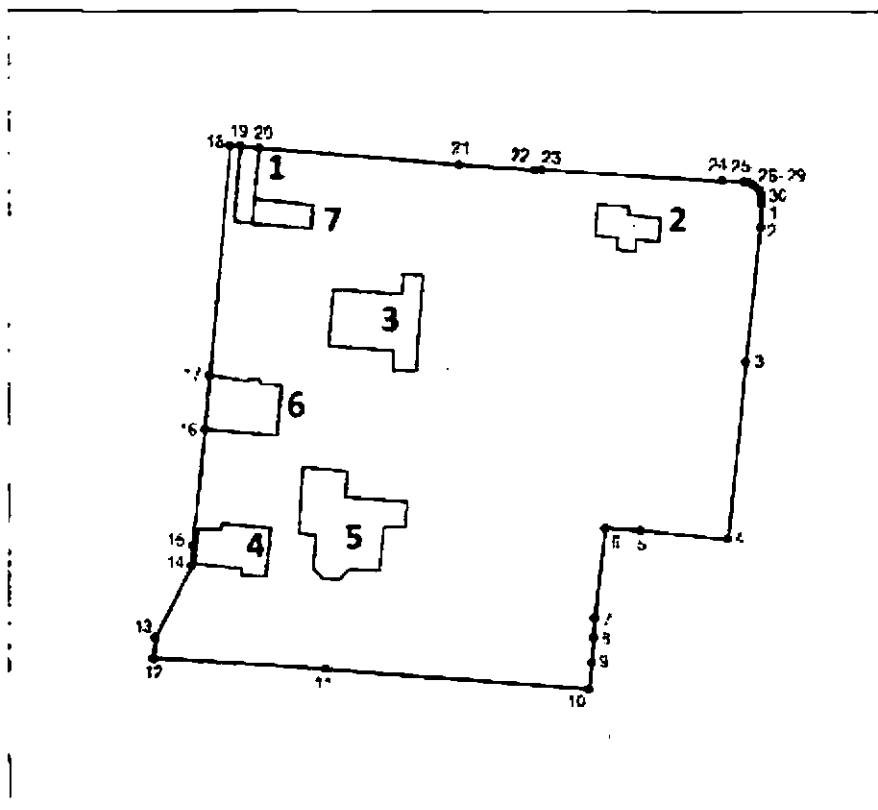
Председатель КГИОП

A handwritten signature in black ink, consisting of a large, stylized initial 'S' followed by several loops and a final flourish.

С.В. Макаров

Границы территории объекта культурного наследия регионального значения
«Детский приют» (далее – объект культурного наследия), расположенного по адресу:
Санкт-Петербург, Ломоносов, Еленинская ул., 13

1. Схема границ территории объекта культурного наследия:



Масштаб 1:2000

Условные обозначения:

- граница объекта культурного наследия
- 1 характерная точка границы объекта культурного наследия
- ▭ территория, занимаемая объектом культурного наследия регионального значения

Состав объекта культурного наследия:

1. Прачечная
2. Жилой дом
3. Здание приюта
4. Родильный дом
5. Новый родильный дом
6. Флигель
7. Службы

Перечень координат характерных точек границ территории
объекта культурного наследия:

Сведения о местоположении границ объекта					
1. Система координат СК-1964					
2. Сведения о характерных точках границ объекта					
Обозначение характерных точек границ	Координаты, м		Метод определения координат характерной точки	Средняя квадратическая погрешность положения характерной точки (M _t), м	Описание обозначения точки на местности (при наличии)
	X	Y			
1	2	3	4	5	6
1	91821.86	83220.38	Метод спутниковых геодезических измерений	0.10	—
2	91815.81	83220.13	Метод спутниковых геодезических измерений	0.10	—
3	91780.45	83216.10	Метод спутниковых геодезических измерений	0.10	—
4	91733.70	83211.21	Метод спутниковых геодезических измерений	0.10	—
5	91735.97	83188.18	Метод спутниковых геодезических измерений	0.10	—
6	91736.64	83179.11	Метод спутниковых геодезических измерений	0.10	—
7	91712.45	83176.08	Метод спутниковых геодезических измерений	0.10	—
8	91707.41	83175.74	Метод спутниковых геодезических измерений	0.10	—
9	91700.88	83175.34	Метод спутниковых геодезических измерений	0.10	—
10	91693.74	83174.62	Метод спутниковых геодезических измерений	0.10	—
11	91699.16	83104.87	Метод спутниковых геодезических измерений	0.10	—
12	91701.94	83059.42	Метод спутниковых геодезических измерений	0.10	—
13	91707.34	83059.87	Метод спутниковых геодезических измерений	0.10	—
14	91726.33	83069.44	Метод спутниковых геодезических измерений	0.10	—
15	91731.96	83069.69	Метод спутниковых геодезических измерений	0.10	—
16	91762.65	83073.05	Метод спутниковых геодезических измерений	0.10	—
17	91776.81	83074.33	Метод спутниковых геодезических измерений	0.10	—
18	91837.21	83079.74	Метод спутниковых геодезических измерений	0.10	—

19	91837.06	83082.48	Метод спутниковых геодезических измерений	0.10	—
20	91836.47	83087.46	Метод спутниковых геодезических измерений	0.10	—
21	91832.12	83140.30	Метод спутниковых геодезических измерений	0.10	—
22	91830.83	83160.41	Метод спутниковых геодезических измерений	0.10	—
23	91830.88	83162.37	Метод спутниковых геодезических измерений	0.10	—
24	91827.97	83209.98	Метод спутниковых геодезических измерений	0.10	—
25	91827.70	83215.88	Метод спутниковых геодезических измерений	0.10	—
26	91827.43	83217.21	Метод спутниковых геодезических измерений	0.10	—
27	91826.77	83218.49	Метод спутниковых геодезических измерений	0.10	—
28	91825.82	83219.51	Метод спутниковых геодезических измерений	0.10	—
29	91824.66	83220.12	Метод спутниковых геодезических измерений	0.10	—
30	91823.36	83220.46	Метод спутниковых геодезических измерений	0.10	—
1	91821.86	83220.38	Метод спутниковых геодезических измерений	0.10	—

Режим использования территории объекта культурного наследия регионального значения
«Детский приют», расположенного по адресу: Санкт-Петербург, Ломоносов, Есенинская ул., 13

1. На территории объекта культурного наследия запрещаются: строительство объектов капитального строительства и увеличение объемно-пространственных характеристик существующих на территории объекта культурного наследия объектов капитального строительства; проведение земляных, строительных, мелиоративных и иных работ, за исключением работ по сохранению (воссозданию) объекта культурного наследия или его отдельных элементов, сохранению историко-градостроительной или природной среды объекта культурного наследия, работ по капитальному ремонту общего имущества в многоквартирных домах, являющихся объектами культурного наследия, работ по капитальному ремонту общего имущества в многоквартирных домах, расположенных на территориях объектов культурного наследия и не являющихся объектами культурного наследия.

2. На территории объекта культурного наследия разрешается ведение хозяйственной деятельности, не противоречащей требованиям обеспечения сохранности объекта культурного наследия и позволяющей обеспечить функционирование объекта культурного наследия в современных условиях.

3. Требования к осуществлению деятельности в границах территории объекта культурного наследия и требования к содержанию и использованию территории объекта культурного наследия устанавливаются законодательством Российской Федерации и Санкт-Петербурга об объектах культурного наследия.