



ПРАВИТЕЛЬСТВО САНКТ-ПЕТЕРБУРГА
КОМИТЕТ ПО ГОСУДАРСТВЕННОМУ КОНТРОЛЮ, ИСПОЛЬЗОВАНИЮ
И ОХРАНЕ ПАМЯТНИКОВ ИСТОРИИ И КУЛЬТУРЫ
РАСПОРЯЖЕНИЕ

окуд

26.04.2024

№ 527-рп

**Об утверждении предмета охраны
объекта культурного наследия регионального значения
«Дом, где жил Глинка Михаил Иванович в 1836–1837 гг.
и в 1840–1841 гг.»**

В соответствии с подпунктом 10 пункта 2 статьи 33 Федерального закона от 25.06.2002 № 73-ФЗ «Об объектах культурного наследия (памятниках истории и культуры) народов Российской Федерации» и пунктом 3.12 Положения о Комитете по государственному контролю, использованию и охране памятников истории и культуры, утвержденного постановлением Правительства Санкт-Петербурга от 28.04.2004 № 651, в связи с позицией судов общей юрисдикции относительно нормативного характера правовых актов, утверждающих предмет охраны объекта культурного наследия:

1. Утвердить предмет охраны объекта культурного наследия регионального значения «Дом, где жил Глинка Михаил Иванович в 1836–1837 гг. и в 1840–1841 гг.», 1836–1837 гг., 1840–1841 гг., расположенного по адресу: Санкт-Петербург, Пирогова пер., 8; Фонарный пер., 3, согласно приложению к распоряжению.

2. Распоряжение КГИОП от 26.06.2019 № 358-р «Об утверждении предмета охраны объекта культурного наследия регионального значения «Дом, где жил композитор Глинка Михаил Иванович в 1836-1837 гг. и в 1840-1841 гг.» признать утратившим силу.

3. Начальнику отдела государственного реестра объектов культурного наследия обеспечить размещение настоящего распоряжения в электронной форме в локальной компьютерной сети КГИОП и его официальное опубликование.

4. Контроль за исполнением распоряжения возложить на начальника Управления государственного реестра объектов культурного наследия.

Заместитель председателя КГИОП

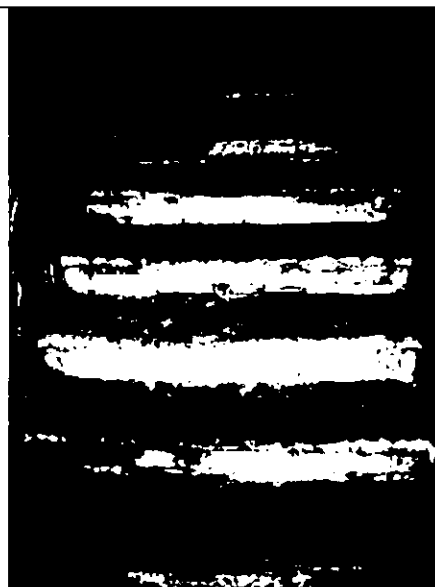
Г.Р. Аганова



Предмет охраны
объекта культурного наследия регионального значения «Дом, где жил Глинка Михаил Иванович в 1836–1837 гг. и в 1840–1841 гг.», 1836–1837 гг., 1840–1841 гг.,
расположенного по адресу: Санкт-Петербург, Пирогова пер., 8; Фонарный пер., 3

№ п/п	Виды предмета охраны	Элементы предмета охраны	Фотофиксация
1	2	3	4
1.	Объемно-пространственное и планировочное решение территории:	местоположение и градостроительные характеристики здания; его роль в композиционно-планировочной структуре квартала; объемно-планировочное решение внутреннего двора.	
2.	Объемно-пространственное решение:	исторические габариты и конфигурация в плане трехэтажного здания, включая воротный проезд; исторические конфигурация и габариты скатной крыши.	 
3.	Конструктивная система:	исторические наружные капитальные стены – местоположение, материал (кирпич); исторические внутренние капитальные стены – местоположение;	

две лестницы – средистенные,
с известняковыми ступенями и
площадками;

с площадками по сводам
(крестовые, коробовые):

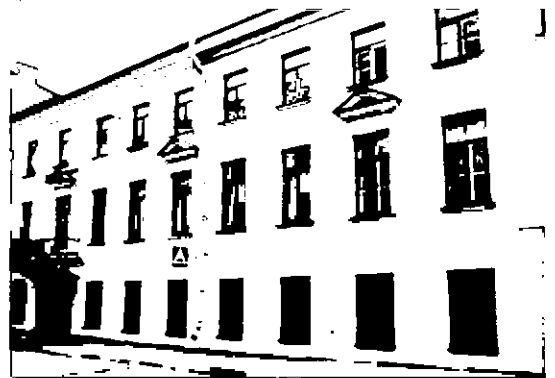


		<p>исторические перекрытия в помещениях с декоративно-художественной отделкой в квартирах № 19 и № 38;</p> <p>исторические отметки плоских междуэтажных перекрытий – местоположение.</p>	
4.	<p>Объемно-планировочное решение:</p>	<p>историческое объемно-планировочное решение помещений с декоративно-художественной отделкой в квартирах № 19 и № 38.</p>	
5.	<p>Архитектурно-художественное решение фасадов:</p>	<p>в приемах безордерного классицизма;</p> <p>лицевые (северный и восточный) фасады;</p> <p>материал и характер обработки фасадной поверхности – облицовка цоколя известняковой плитой, гладкая штукатурка, ленточный руст в уровне первого этажа;</p> <p>местоположение, габариты и конфигурация оконных и дверных проемов;</p> <p>исторический рисунок и материал (дерево) заполнения оконных и дверных проемов;</p>	

два балкона в уровне второго этажа, с металлическим ограждением, на металлических кронштейнах; рисунок балконного ограждения;





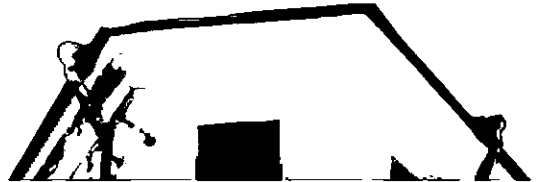


междуэтажный карниз;




декоративное оформление оконных проемов 1-3 этажей - веерные замковые камни, прямые и треугольные сандрики на фигурных кронштейнах, профилированные наличники;

рельефный декор - прямоугольные профилированные филенки;



		<p>венчающий карниз;</p> <p>дворовые фасады: материал и характер отделки цоколя – известняк;</p> <p>материал и характер отделки фасада – окрашенная гладкая штукатурка;</p> <p>местоположение, габариты и конфигурация оконных и дверных проемов;</p> <p>исторический рисунок и материал (дерево) заполнения оконных и дверных проемов;</p> <p>междуэтажный карниз;</p> <p>профилированный венчающий карниз.</p>	    
--	--	--	---

			
6.	<p>Декоративно-художественная отделка интерьеров:</p>	<p>квартира № 38, комната 16 (площадь 12,9 кв.м) - печь угловая, двухъярусная, с центральным ризалитом, облицована белыми изразцами; фриз декорирован цветочной гирляндой; печь завершена профилированным карнизом с орнаментом из иоников и картушем в виде свитка с закрученными краями; навершие печи в виде фронтона с картушем в виде раковины в обрамлении волют, в тимпане фронтона акантовые спирали;</p> <p>квартира № 19, комната 1 (площадь 33, 6 кв. м) - печь угловая, двухъярусная, облицованная глазурованными изразцами белого цвета, на высоком профилированном плинте; нижний ярус завершен профилированной полкой; углы второго яруса и фриз декорированы гроздьями винограда; печь завершена профилированным карнизом.</p>	