



ПРАВИТЕЛЬСТВО САНКТ-ПЕТЕРБУРГА
КОМИТЕТ ПО ГОСУДАРСТВЕННОМУ КОНТРОЛЮ, ИСПОЛЬЗОВАНИЮ
И ОХРАНЕ ПАМЯТНИКОВ ИСТОРИИ И КУЛЬТУРЫ
РАСПОРЯЖЕНИЕ

окуд

22.05.2024

№ 657-рп

**Об утверждении границ и режима использования территории
объекта культурного наследия федерального значения
«Могила Зайончковской-Хвошинской (В. Крестовский) Н.Д.
(1824-1889), писательницы»**

В соответствии со статьей 3.1, подпунктом 10 пункта 2 статьи 33 Федерального закона от 25.06.2002 № 73-ФЗ «Об объектах культурного наследия (памятниках истории и культуры) народов Российской Федерации» и пунктом 3.12 Положения о Комитете по государственному контролю, использованию и охране памятников истории и культуры, утвержденного постановлением Правительства Санкт-Петербурга от 28.04.2004 № 651, на основании историко-культурного исследования, выполненного ООО «Петрокарта» (от 25.10.2023 рег. № 01-43-25717/23-0-0):

1. Утвердить:

1.1. Границы территории объекта культурного наследия федерального значения «Могила Зайончковской-Хвошинской (В. Крестовский) Н.Д. (1824-1889), писательницы», расположенного по адресу: Санкт-Петербург, г. Петергоф, Петергофское кладбище, согласно приложению № 1 к распоряжению.

1.2. Режим использования территории объекта культурного наследия федерального значения «Могила Зайончковской-Хвошинской (В. Крестовский) Н.Д. (1824-1889), писательницы», расположенного по адресу: Санкт-Петербург, г. Петергоф, Петергофское кладбище, согласно приложению № 2 к распоряжению.

2. Начальнику отдела государственного реестра объектов культурного наследия обеспечить:

2.1. Направление в Управление Федеральной службы государственной регистрации, кадастра и картографии по Санкт-Петербургу, Комитет по градостроительству и архитектуре копий распоряжений в срок, не превышающий пяти рабочих дней со дня издания распоряжения.

2.2. Уведомление лиц, являющихся собственниками или иными законными владельцами объекта, указанного в пункте 1 распоряжения, в срок, не превышающий трех рабочих дней со дня издания распоряжения.

2.3. Размещение настоящего распоряжения в электронной форме в локальной компьютерной сети КГИОП и его официальное опубликование.

2.4. Внесение соответствующих изменений в «Геоинформационную базу данных по объектам культурного наследия, границам и режимам зон охраны на территории Санкт-Петербурга».

3. Контроль за выполнением распоряжения возложить на начальника Управления государственного реестра объектов культурного наследия.

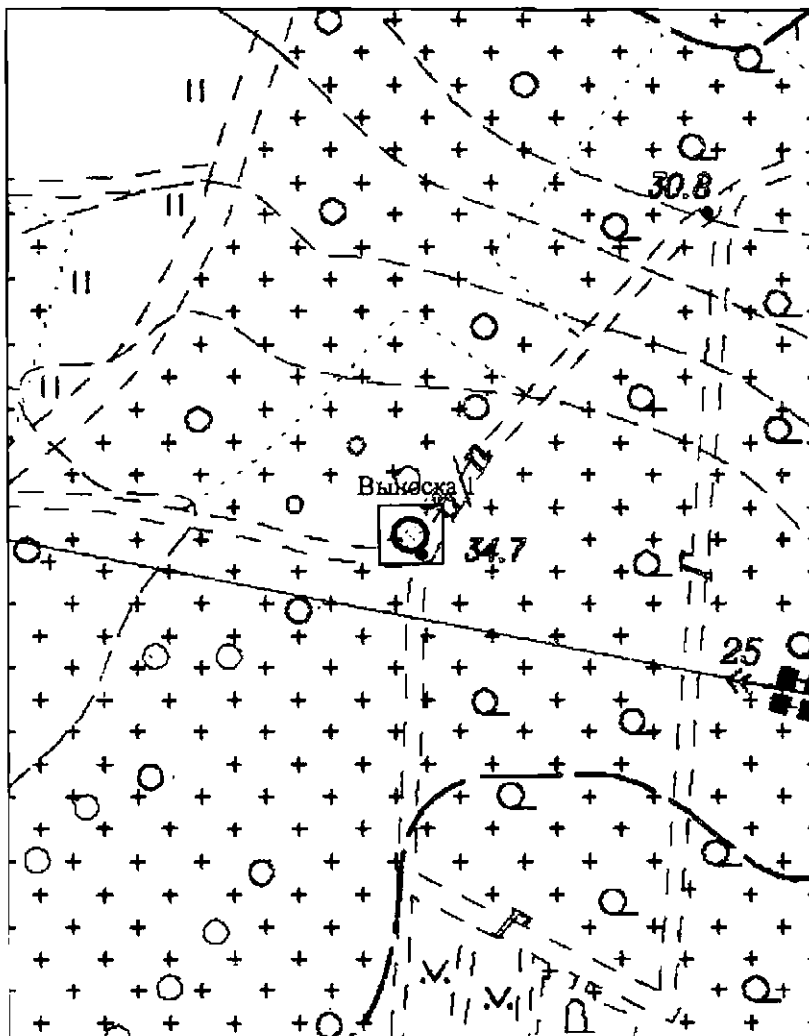
Председатель КГИОП



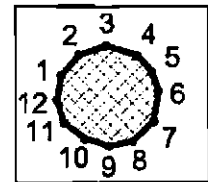
С.В. Макаров

Границы территории объекта культурного наследия федерального значения
«Могила Зайончковской-Хвошинской (В. Крестовский) Н.Д. (1824-1889), писательницы»
(далее – объект культурного наследия), расположенного по адресу: Санкт-Петербург, г. Петергоф,
Петергофское кладбище

1. Схема границ территории объекта культурного наследия:



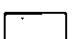


Выписка 1



Масштаб 1:1000

Условные обозначения:

-  граница объекта культурного наследия
-  1 характерная точка границы объекта культурного наследия
-  территория, занимаемая объектом культурного наследия регионального значения

Перечень координат характерных точек границ территории
объекта культурного наследия:

Сведения о местоположении границ объекта					
1. Система координат <u>СК-1964</u>					
2. Сведения о характерных точках границ объекта					
Обозначение характерных точек границ	Координаты, м		Метод определения координат характерной точки	Средняя квадратическая погрешность положения характерной точки (M _t), м	Описание обозначения точки на местности (при наличии)
	X	Y			
1	2	3	4	5	6
1	86362.94	88328.47	Метод спутниковых геодезических измерений (определений)	0.10	–
2	86363.79	88329.21	Метод спутниковых геодезических измерений (определений)	0.10	–
3	86364.16	88330.33	Метод спутниковых геодезических измерений (определений)	0.10	–
4	86363.76	88331.61	Метод спутниковых геодезических измерений (определений)	0.10	–
5	86363.11	88332.20	Метод спутниковых геодезических измерений (определений)	0.10	–
6	86362.30	88332.47	Метод спутниковых геодезических измерений (определений)	0.10	–
7	86361.10	88332.28	Метод спутниковых геодезических измерений (определений)	0.10	–
8	86360.26	88331.41	Метод спутниковых геодезических измерений (определений)	0.10	–
9	86360.06	88330.44	Метод спутниковых геодезических измерений (определений)	0.10	–
10	86360.36	88329.45	Метод спутниковых геодезических измерений (определений)	0.10	–
11	86361.01	88328.59	Метод спутниковых геодезических измерений (определений)	0.10	–
12	86361.94	88328.28	Метод спутниковых геодезических измерений (определений)	0.10	–
1	86362.94	88328.47	Метод спутниковых геодезических измерений (определений)	0.10	–

Режим использования территории объекта культурного наследия федерального значения «Могила Зайончковской-Хвощинской (В. Крестовский) Н.Д. (1824-1889), писательницы», расположенного по адресу: Санкт-Петербург, г. Петергоф, Петергофское кладбище

1. На территории объекта культурного наследия запрещаются: строительство объектов капитального строительства и увеличение объемно-пространственных характеристик существующих на территории объекта культурного наследия объектов капитального строительства; проведение земляных, строительных, мелиоративных и иных работ, за исключением работ по сохранению (воссозданию) объекта культурного наследия или его отдельных элементов, сохранению историко-градостроительной или природной среды объекта культурного наследия, работ по капитальному ремонту общего имущества в многоквартирных домах, являющихся объектами культурного наследия, работ по капитальному ремонту общего имущества в многоквартирных домах, расположенных на территориях объектов культурного наследия и не являющихся объектами культурного наследия.

2. На территории объекта культурного наследия разрешается ведение хозяйственной деятельности, не противоречащей требованиям обеспечения сохранности объекта культурного наследия и позволяющей обеспечить функционирование объекта культурного наследия в современных условиях.

3. Требования к осуществлению деятельности в границах территории объекта культурного наследия и требования к содержанию и использованию территории объекта культурного наследия устанавливаются законодательством Российской Федерации и Санкт-Петербурга об объектах культурного наследия.