



ПРАВИТЕЛЬСТВО САНКТ-ПЕТЕРБУРГА
КОМИТЕТ ПО ПРИРОДОПОЛЬЗОВАНИЮ,
ОХРАНЕ ОКРУЖАЮЩЕЙ СРЕДЫ И ОБЕСПЕЧЕНИЮ
ЭКОЛОГИЧЕСКОЙ БЕЗОПАСНОСТИ

РАСПОРЯЖЕНИЕ

21.05.2024

ОКУД

№

139-р

**Об утверждении местоположения
береговой линии (границы водного
объекта), границы водоохранной зоны
и границы прибрежной защитной
полосы ручья без названия (ИД 1831)
на территории Санкт-Петербурга**

В соответствии со статьей 65 Водного кодекса Российской Федерации, постановлением Правительства Российской Федерации от 10.01.2009 № 17 «Об утверждении Правил установления границ водоохранных зон и границ прибрежных защитных полос водных объектов» и постановлением Правительства Российской Федерации от 29.04.2016 № 377 «Об утверждении Правил определения местоположения береговой линии (границы водного объекта), случаев и периодичности ее определения и о внесении изменений в Правила установления на местности границ водоохранных зон и границ прибрежных защитных полос водных объектов»:

1. Утвердить местоположение береговой линии (границы водного объекта) ручья без названия (ИД 1831) на территории Санкт-Петербурга, описание береговой линии, ее координаты и опорные точки, отображение береговой линии на картографических материалах согласно Приложению 1 к настоящему распоряжению.

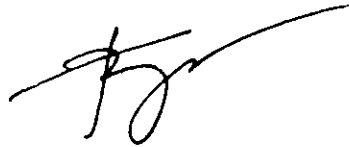
2. Утвердить границу водоохранной зоны ручья без названия (ИД 1831) на территории Санкт-Петербурга, описание границы водоохранной зоны, ее координаты и опорные точки, отображение границы водоохранной зоны на картографических материалах согласно Приложению 2 к настоящему распоряжению.

3. Утвердить границу прибрежной защитной полосы ручья без названия (ИД 1831) на территории Санкт-Петербурга, описание границы прибрежной защитной полосы, ее координаты и опорные точки, отображение границы прибрежной защитной полосы на картографических материалах согласно Приложению 3 к настоящему распоряжению.

4. Определить для ручья без названия (ИД 1831) ширину водоохранной зоны – 50 м, ширину прибрежной защитной полосы – 50 м.

5. Контроль за выполнением распоряжения остается за заместителем председателя Комитета по природопользованию, охране окружающей среды и обеспечению экологической безопасности в соответствии с распределением обязанностей.

Председатель Комитета



А.В.Герман

Приложение 1
к распоряжению Комитета по природопользованию,
охране окружающей среды и обеспечению
экологической безопасности от 21.05.2024 № 139-р

**Местоположение береговой линии ручья без названия (ИД 1831)
на территории Санкт-Петербурга**

Принятые сокращения:

б/н- без названия

ГВР- государственный водный реестр

БЛ- береговая линия

ИД- идентификатор в перечне водных объектов Санкт-Петербурга

СК-1964- местная система координат 1964 года

1. Местоположение береговой линии ручья без названия (ИД 1831).

1. СК-1964			2. Сведения о характерных точках БЛ ручья без названия (ИД 1831)					
№ точки	координаты		№ точки	координаты		№ точки	координаты	
	X	Y		X	Y		X	Y
1	110796.24	111180.06	42	110704.27	111311.51	83	110696.55	111312.29
2	110796.81	111179.68	43	110703.52	111311.51	84	110699.51	111312.29
3	110797.25	111185.08	44	110701.18	111312.74	85	110701.01	111312.15
4	110797.02	111185.92	45	110699.54	111312.89	86	110702.40	111311.42
5	110791.94	111188.69	46	110696.50	111312.89	87	110700.93	111311.16
6	110790.97	111190.78	47	110691.06	111312.03	88	110700.16	111310.60
7	110790.23	111194.85	48	110686.54	111311.75	89	110699.88	111309.56
8	110789.55	111195.71	49	110683.43	111312.31	90	110700.16	111307.25
9	110784.63	111198.26	50	110680.92	111312.73	91	110700.72	111306.42
10	110775.13	111202.54	51	110679.08	111314.00	92	110701.62	111305.86
11	110774.04	111204.50	52	110677.01	111315.44	93	110702.53	111305.51
12	110772.97	111206.99	53	110674.78	111318.15	94	110703.09	111305.37
13	110773.09	111225.00	54	110673.02	111321.52	95	110703.01	111299.25
14	110774.32	111232.12	55	110671.09	111326.19	96	110704.10	111297.13
15	110774.64	111239.76	56	110670.28	111330.38	97	110706.66	111294.55
16	110775.19	111248.06	57	110669.00	111339.38	98	110712.65	111292.86
17	110775.24	111252.57	58	110668.69	111342.74	99	110717.85	111291.35
18	110775.06	111255.93	59	110668.43	111346.61	100	110720.41	111289.49
19	110774.72	111258.95	60	110667.91	111350.35	101	110723.81	111287.17
20	110774.09	111263.23	61	110667.56	111352.98	102	110726.69	111286.24
21	110770.47	111282.52	62	110667.00	111356.17	103	110741.38	111284.61
22	110769.52	111283.58	63	110666.53	111357.84	104	110765.48	111283.32
23	110765.52	111283.92	64	110665.79	111360.05	105	110769.23	111283.00
24	110741.43	111285.21	65	110665.24	111359.27	106	110769.91	111282.24
25	110726.82	111286.83	66	110665.96	111357.65	107	110773.50	111263.13
26	110724.07	111287.71	67	110666.41	111356.04	108	110774.13	111258.87
27	110720.75	111289.98	68	110666.97	111352.88	109	110774.47	111255.88
28	110718.12	111291.90	69	110667.32	111350.27	110	110774.64	111252.56
29	110712.81	111293.44	70	110667.83	111346.55	111	110774.59	111248.08
30	110706.97	111295.09	71	110668.09	111342.69	112	110774.04	111239.79
31	110704.59	111297.49	72	110668.40	111339.31	113	110773.72	111232.16
32	110703.61	111299.40	73	110669.69	111330.28	114	110772.49	111225.05
33	110703.73	111305.35	74	110670.51	111326.02	115	110772.37	111206.60
34	110705.11	111305.93	75	110672.47	111321.26	116	110773.47	111204.29
35	110706.08	111306.49	76	110674.28	111317.81	117	110774.70	111202.07
36	110706.71	111307.25	77	110676.60	111315.00	118	110784.37	111197.72
37	110706.99	111308.30	78	110678.74	111313.51	119	110789.15	111195.24
38	110706.92	111309.49	79	110680.69	111312.16	120	110789.67	111194.59
39	110706.64	111310.81	80	110683.32	111311.72	121	110790.40	111190.59
40	110706.15	111311.30	81	110686.50	111311.14	122	110791.48	111188.26
41	110705.74	111311.58	82	110691.13	111311.43	123	110796.51	111185.52
						124	110796.65	111185.02

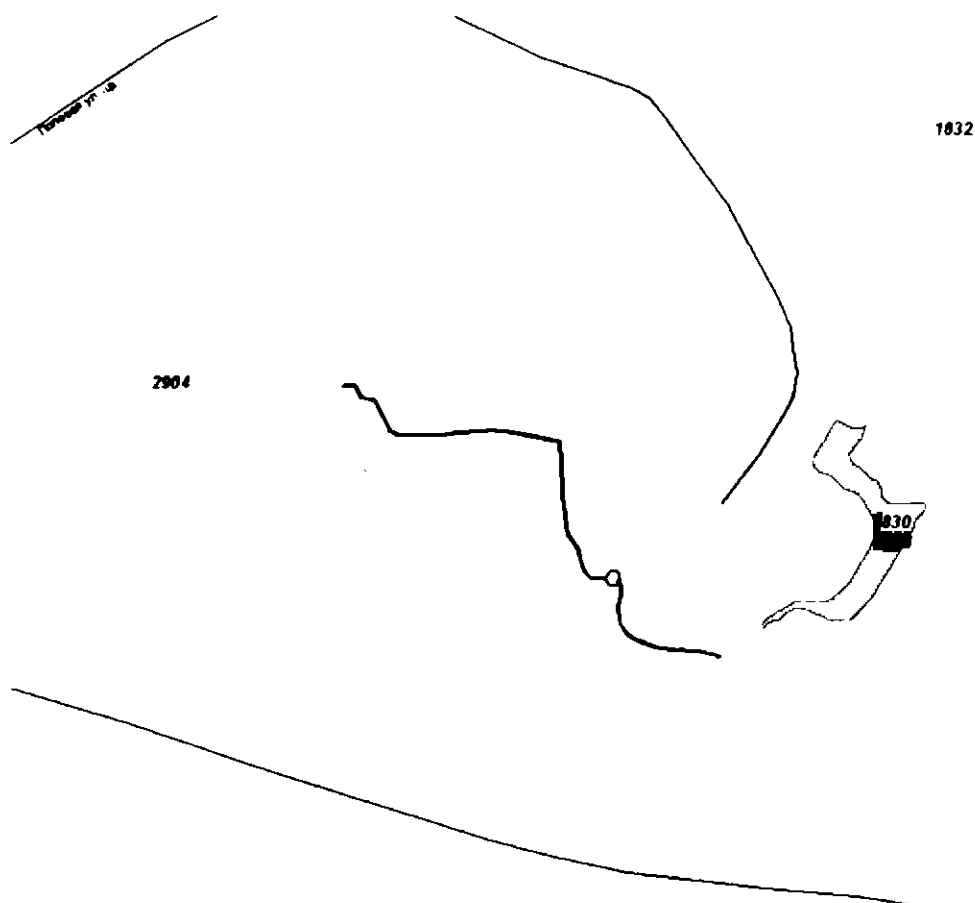
2. Описание береговой линии ручья без названия (ИД 1831).

Ручей без названия расположен в Выборгском районе, поселок Парголово.

Ручей без названия берет свое начало из Чертово озеро (ИД 2904), впадает в Глухой ручей (ИД 1830), в 454м на восток от пересечения улиц Некрасова и Социалистической.

Описание БЛ ручья начинается от т.1, расположенной на пересечении правого берега ручья б/н (ИД 1831) и БЛ Чертово озеро (ИД 2904). Далее БЛ проходит по БЛ Чертово озеро (ИД 2904) до т.2, расположенной на пересечении левого берега ручья б/н (ИД 1831) и БЛ Чертово озеро (ИД 2904). Затем БЛ ручья поворачивает на ЮВ до т.12, далее на восток до т.21. От т.21 БЛ ручья снова поворачивает на ЮЮВ до т.31, затем – на восток до т.33. В т.33 русло ручья разливается в небольшой пруд, БЛ ручья идет по БЛ пруда до т.44, далее плавно поворачивает на восток и идет до т.64, расположенной на пересечении левого берега ручья б/н (ИД 1831) и БЛ Глухого ручья (ИД 1830). Затем БЛ ручья проходит по БЛ Глухого ручья (ИД 1830) до т.65, расположенной на пересечении правого берега ручья б/н (ИД 1831) и БЛ Глухого ручья (ИД 1830). От т.65 БЛ ручья плавно поворачивает и идет на север до т.85. В т.85 русло ручья разливается в небольшой пруд, БЛ ручья без названия идет по БЛ пруда до т.94, далее на запад до т.96, поворачивает на север и идет по луку до т.106, затем на запад до т.116 и на СЗ до исходной т.1.

3. Местоположение водного объекта на территории Санкт-Петербурга



4. Карты-схемы местоположения БЛ водного объекта на территории Санкт-Петербурга

Местоположение береговой линии водных объектов на территории Санкт-Петербурга



Масштаб 1 : 2 000

ручей б/н (ИД 1831)

Приложение 2
к распоряжению Комитета по природопользованию,
охране окружающей среды и обеспечению
экологической безопасности от 21.05.2024 № 139-р

**Граница водоохранной зоны ручья без названия (ИД 1831)
на территории Санкт-Петербурга**

Принятые сокращения:

б/н- без названия

ГВР- государственный водный реестр

БЛ- береговая линия

ВЗ- водоохранная зона

ИД- идентификатор в перечне водных объектов Санкт-Петербурга

МСК-64- местная система координат 1964 года

1. Местоположение границы водоохранной зоны ручья без названия (ИД 1831).

1. СК-1964			2. Сведения о характерных точках ВЗ ручья без названия (ИД 1831)					
№ точки	координаты		№ точки	координаты		№ точки	координаты	
	X	Y		X	Y		X	Y
1	110693.34	111400.80	71	110797.02	111185.92	141	110722.37	111206.60
2	110693.43	111399.62	72	110797.25	111185.08	142	110727.23	111185.10
3	110693.10	111394.06	73	110796.81	111179.68	143	110731.40	111177.07
4	110685.64	111383.06	74	110804.74	111174.52	144	110738.03	111170.44
5	110683.02	111379.94	75	110811.61	111170.40	145	110744.67	111190.87
6	110681.21	111379.13	76	110817.98	111168.32	146	110753.41	111197.55
7	110679.80	111379.23	77	110822.10	111165.02	147	110759.50	111197.85
8	110678.49	111379.94	78	110830.21	111147.06	148	110770.12	111192.02
9	110678.08	111381.09	79	110830.77	111145.34	149	110776.15	111187.02
10	110676.51	111379.50	80	110840.11	111154.68	150	110781.81	111186.56
11	110665.79	111360.05	81	110846.64	111175.62	151	110790.06	111181.40
12	110666.53	111357.84	82	110847.25	111185.08	152	110795.51	111180.53
13	110667.00	111356.17	83	110845.47	111198.28	153	110796.24	111180.06
14	110667.56	111352.98	84	110840.32	111210.92	154	110796.65	111185.02
15	110667.91	111350.35	85	110834.77	111216.47	155	110796.51	111185.52
16	110668.43	111346.61	86	110833.53	111219.85	156	110791.48	111188.26
17	110668.69	111342.74	87	110828.77	111226.72	157	110790.40	111190.59
18	110669.00	111339.38	88	110824.30	111230.59	158	110789.67	111194.59
19	110670.28	111330.38	89	110825.08	111244.75	159	110789.15	111195.24
20	110671.09	111326.19	90	110825.24	111252.57	160	110784.37	111197.72
21	110673.02	111321.52	91	110824.99	111258.60	161	110774.70	111202.07
22	110674.78	111318.15	92	110824.19	111266.23	162	110773.47	111204.29
23	110677.01	111315.44	93	110823.23	111272.45	163	110772.37	111206.60
24	110679.08	111314.00	94	110819.61	111291.74	164	110772.49	111225.05
25	110680.92	111312.73	95	110813.77	111307.52	165	110773.72	111232.16
26	110683.43	111312.31	96	110807.70	111315.89	166	110774.04	111239.79
27	110686.54	111311.75	97	110806.75	111316.95	167	110774.59	111248.08
28	110691.06	111312.03	98	110794.52	111326.88	168	110774.64	111252.56
29	110696.50	111312.89	99	110773.75	111333.40	169	110774.47	111255.88
30	110699.54	111312.89	100	110750.33	111334.81	170	110774.13	111258.87
31	110701.18	111312.74	101	110749.94	111335.81	171	110773.50	111263.13
32	110703.52	111311.51	102	110742.00	111346.17	172	110769.91	111282.24
33	110704.27	111311.51	103	110734.35	111352.59	173	110769.23	111283.00
34	110705.74	111311.58	104	110730.74	111354.88	174	110765.48	111283.32
35	110706.15	111311.30	105	110726.11	111356.12	175	110741.38	111284.61
36	110706.64	111310.81	106	110724.44	111357.00	176	110726.69	111286.24
37	110706.92	111309.49	107	110717.18	111359.15	177	110723.81	111287.17
38	110706.99	111308.30	108	110716.25	111364.82	178	110720.41	111289.49

39	110706.71	111307.25	109	110715.13	111369.72	179	110717.85	111291.35
40	110706.08	111306.49	110	110713.94	111373.72	180	110712.65	111292.86
41	110705.11	111305.93	111	110713.20	111375.93	181	110706.66	111294.55
42	110703.73	111305.35	112	110709.09	111385.05	182	110704.10	111297.13
43	110703.61	111299.40	113	110665.24	111359.27	183	110703.01	111299.25
44	110704.59	111297.49	114	110661.23	111354.06	184	110703.09	111305.37
45	110706.97	111295.09	115	110657.16	111350.21	185	110702.53	111305.51
46	110712.81	111293.44	116	110640.31	111339.10	186	110701.62	111305.86
47	110718.12	111291.90	117	110633.62	111334.00	187	110700.72	111306.42
48	110720.75	111289.98	118	110629.13	111329.51	188	110700.16	111307.25
49	110724.07	111287.71	119	110621.19	111317.78	189	110699.88	111309.56
50	110726.82	111286.83	120	110621.41	111316.57	190	110700.16	111310.60
51	110741.43	111285.21	121	110624.28	111306.98	191	110700.93	111311.16
52	110765.52	111283.92	122	110628.19	111298.03	192	110702.40	111311.42
53	110769.52	111283.58	123	110630.98	111292.81	193	110701.01	111312.15
54	110770.47	111282.52	124	110635.72	111285.98	194	110699.51	111312.29
55	110774.09	111263.23	125	110638.04	111283.17	195	110696.55	111312.29
56	110774.72	111258.95	126	110648.03	111273.97	196	110691.13	111311.43
57	110775.06	111255.93	127	110655.69	111268.86	197	110686.50	111311.14
58	110775.24	111252.57	128	110666.18	111265.09	198	110683.32	111311.72
59	110775.19	111248.06	129	110668.61	111261.91	199	110680.69	111312.16
60	110774.64	111239.76	130	110671.17	111259.33	200	110678.74	111313.51
61	110774.32	111232.12	131	110681.66	111251.25	201	110676.60	111315.00
62	110773.09	111225.00	132	110693.08	111246.43	202	110674.28	111317.81
63	110772.97	111206.99	133	110696.09	111245.58	203	110672.47	111321.26
64	110774.04	111204.50	134	110698.81	111243.87	204	110670.51	111326.02
65	110775.13	111202.54	135	110708.45	111239.59	205	110669.69	111330.28
66	110784.63	111198.26	136	110711.33	111238.66	206	110668.40	111339.31
67	110789.55	111195.71	137	110721.18	111236.55	207	110668.09	111342.69
68	110790.23	111194.85	138	110723.69	111236.27	208	110667.83	111346.55
69	110790.97	111190.78	139	110723.22	111233.57	209	110667.32	111350.27
70	110791.94	111188.69	140	110722.49	111225.38	210	110666.97	111352.88
						211	110666.41	111356.04
						212	110665.96	111357.65

2. Описание водоохранной зоны ручья без названия (ИД 1831).

Ручей без названия расположен в Выборгском районе, поселок Парголово.

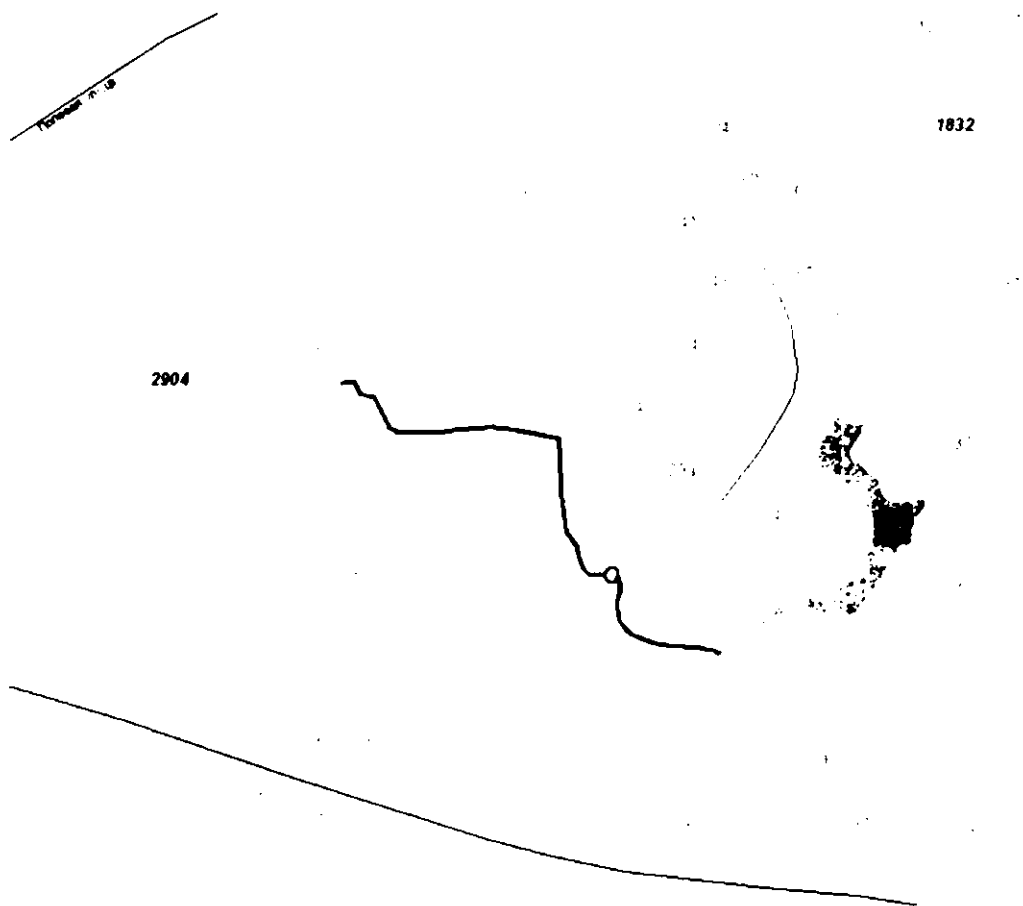
Ручей без названия берет свое начало из Чертово озера (ИД 2904), впадает в Глухой ручей (ИД 1830), в 454м на восток от пересечения улиц Некрасова и Социалистической.

Ширина ВЗ составляет 50 м. ВЗ ручья состоит из двух частей.

Описание границы первой части ВЗ начинается в т.1, в месте пересечения с БЛ Глухого ручья (ИД 1830), далее граница ВЗ идет по БЛ Глухого ручья (ИД 1830) до т.11. Затем граница ВЗ идет по БЛ ручья без названия (ИД1831) до т.73, расположенной на пересечении с БЛ Чертово озера (ИД 2904). От т.73 граница ВЗ идет по БЛ Чертово озера (ИД 2904) до т.79. В т.79 граница ВЗ плавно поворачивает и идет на ЮВ по территории индивидуальной жилой застройки, до исходной т.1.

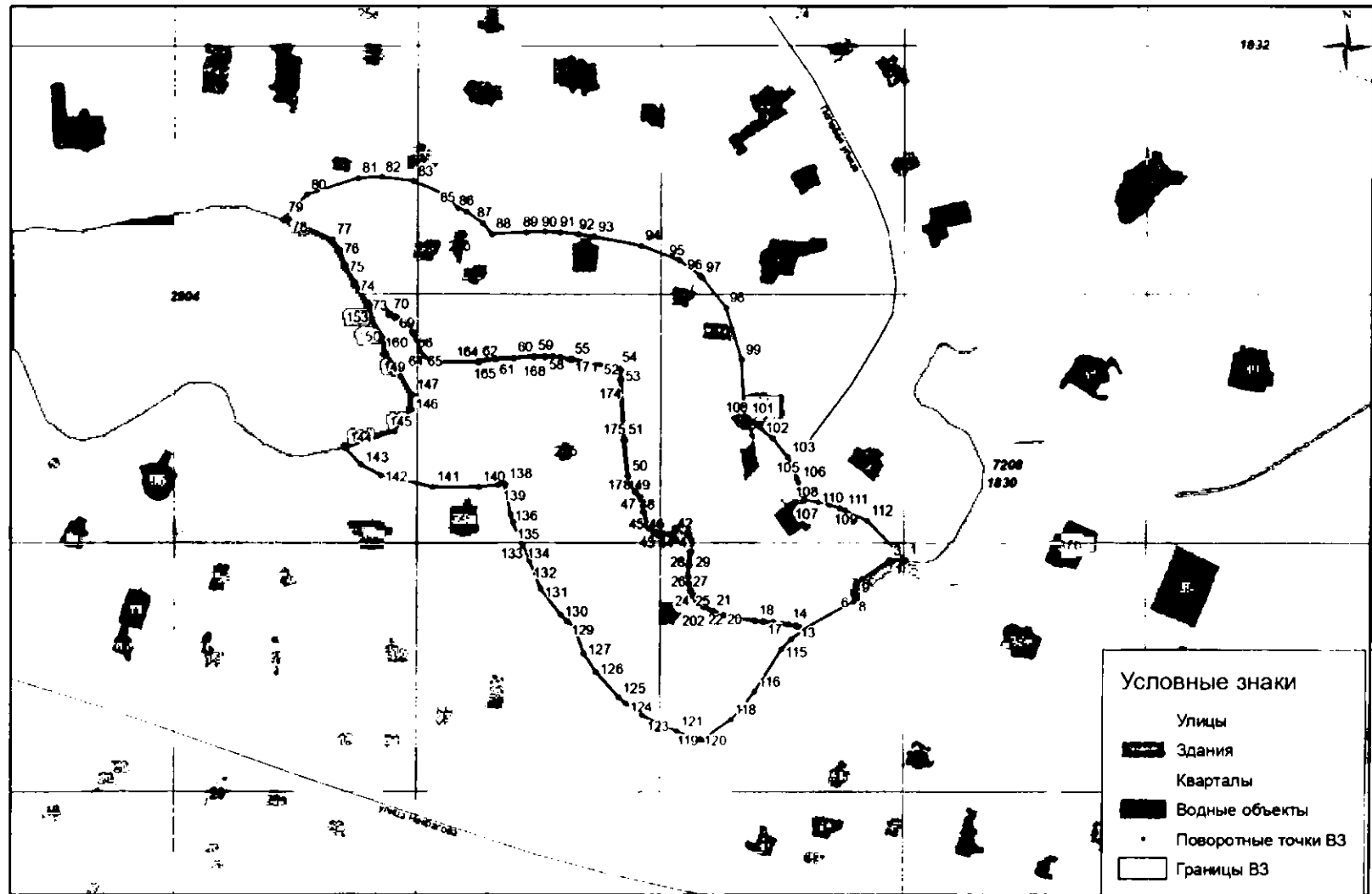
Описание границы второй части ВЗ начинается в т.113, в месте пересечения с БЛ Глухого ручья (ИД 1830), далее граница ВЗ идет по БЛ Глухого ручья (ИД 1830) до т.119. Затем идет на ССЗ до т.138, по территории индивидуальной жилой застройки и на ЗСЗ до т.144, расположенной на пересечении с БЛ Чертово озера (ИД 2904). От т.144 граница ВЗ идет по БЛ Чертово озера (ИД 2904) до т.152, далее по БЛ ручья без названия (ИД1831) до исходной т.113.

3. Местоположение водного объекта на территории Санкт-Петербурга



4. Карты-схемы местоположения ВЗ водного объекта на территории Санкт-Петербурга

Границы водоохранных зон водных объектов на территории Санкт-Петербурга



Масштаб 1 : 2 000

ручей б/н (ИД 1831)

Приложение 3
к распоряжению Комитета по природопользованию,
охране окружающей среды и обеспечению
экологической безопасности от 21.05.2024 № 139-р

**Граница прибрежной защитной полосы ручья без названия (ИД 1831)
на территории Санкт-Петербурга**

Принятые сокращения:

б/н- без названия

ГВР- государственный водный реестр

БЛ- береговая линия

ПЗП- прибрежная защитная полоса

ИД- идентификатор в перечне водных объектов Санкт-Петербурга

МСК-64- местная система координат 1964 года

1. Местоположение границы прибрежной защитной полосы ручья без названия (ИД 1831).

1. СК-1964			2. Сведения о характерных точках ПЗП ручья без названия (ИД 1831)					
№ точки	координаты		№ точки	координаты		№ точки	координаты	
	X	Y		X	Y		X	Y
1	110693.34	111400.80	71	110797.02	111185.92	141	110722.37	111206.60
2	110693.43	111399.62	72	110797.25	111185.08	142	110727.23	111185.10
3	110693.10	111394.06	73	110796.81	111179.68	143	110731.40	111177.07
4	110685.64	111383.06	74	110804.74	111174.52	144	110738.03	111170.44
5	110683.02	111379.94	75	110811.61	111170.40	145	110744.67	111190.87
6	110681.21	111379.13	76	110817.98	111168.32	146	110753.41	111197.55
7	110679.80	111379.23	77	110822.10	111165.02	147	110759.50	111197.85
8	110678.49	111379.94	78	110830.21	111147.06	148	110770.12	111192.02
9	110678.08	111381.09	79	110830.77	111145.34	149	110776.15	111187.02
10	110676.51	111379.50	80	110840.11	111154.68	150	110781.81	111186.56
11	110665.79	111360.05	81	110846.64	111175.62	151	110790.06	111181.40
12	110666.53	111357.84	82	110847.25	111185.08	152	110795.51	111180.53
13	110667.00	111356.17	83	110845.47	111198.28	153	110796.24	111180.06
14	110667.56	111352.98	84	110840.32	111210.92	154	110796.65	111185.02
15	110667.91	111350.35	85	110834.77	111216.47	155	110796.51	111185.52
16	110668.43	111346.61	86	110833.53	111219.85	156	110791.48	111188.26
17	110668.69	111342.74	87	110828.77	111226.72	157	110790.40	111190.59
18	110669.00	111339.38	88	110824.30	111230.59	158	110789.67	111194.59
19	110670.28	111330.38	89	110825.08	111244.75	159	110789.15	111195.24
20	110671.09	111326.19	90	110825.24	111252.57	160	110784.37	111197.72
21	110673.02	111321.52	91	110824.99	111258.60	161	110774.70	111202.07
22	110674.78	111318.15	92	110824.19	111266.23	162	110773.47	111204.29
23	110677.01	111315.44	93	110823.23	111272.45	163	110772.37	111206.60
24	110679.08	111314.00	94	110819.61	111291.74	164	110772.49	111225.05
25	110680.92	111312.73	95	110813.77	111307.52	165	110773.72	111232.16
26	110683.43	111312.31	96	110807.70	111315.89	166	110774.04	111239.79
27	110686.54	111311.75	97	110806.75	111316.95	167	110774.59	111248.08
28	110691.06	111312.03	98	110794.52	111326.88	168	110774.64	111252.56
29	110696.50	111312.89	99	110773.75	111333.40	169	110774.47	111255.88
30	110699.54	111312.89	100	110750.33	111334.81	170	110774.13	111258.87
31	110701.18	111312.74	101	110749.94	111335.81	171	110773.50	111263.13
32	110703.52	111311.51	102	110742.00	111346.17	172	110769.91	111282.24
33	110704.27	111311.51	103	110734.35	111352.59	173	110769.23	111283.00
34	110705.74	111311.58	104	110730.74	111354.88	174	110765.48	111283.32
35	110706.15	111311.30	105	110726.11	111356.12	175	110741.38	111284.61
36	110706.64	111310.81	106	110724.44	111357.00	176	110726.69	111286.24

37	110706.92	111309.49	107	110717.18	111359.15	177	110723.81	111287.17
38	110706.99	111308.30	108	110716.25	111364.82	178	110720.41	111289.49
39	110706.71	111307.25	109	110715.13	111369.72	179	110717.85	111291.35
40	110706.08	111306.49	110	110713.94	111373.72	180	110712.65	111292.86
41	110705.11	111305.93	111	110713.20	111375.93	181	110706.66	111294.55
42	110703.73	111305.35	112	110709.09	111385.05	182	110704.10	111297.13
43	110703.61	111299.40	113	110665.24	111359.27	183	110703.01	111299.25
44	110704.59	111297.49	114	110661.23	111354.06	184	110703.09	111305.37
45	110706.97	111295.09	115	110657.16	111350.21	185	110702.53	111305.51
46	110712.81	111293.44	116	110640.31	111339.10	186	110701.62	111305.86
47	110718.12	111291.90	117	110633.62	111334.00	187	110700.72	111306.42
48	110720.75	111289.98	118	110629.13	111329.51	188	110700.16	111307.25
49	110724.07	111287.71	119	110621.19	111317.78	189	110699.88	111309.56
50	110726.82	111286.83	120	110621.41	111316.57	190	110700.16	111310.60
51	110741.43	111285.21	121	110624.28	111306.98	191	110700.93	111311.16
52	110765.52	111283.92	122	110628.19	111298.03	192	110702.40	111311.42
53	110769.52	111283.58	123	110630.98	111292.81	193	110701.01	111312.15
54	110770.47	111282.52	124	110635.72	111285.98	194	110699.51	111312.29
55	110774.09	111263.23	125	110638.04	111283.17	195	110696.55	111312.29
56	110774.72	111258.95	126	110648.03	111273.97	196	110691.13	111311.43
57	110775.06	111255.93	127	110655.69	111268.86	197	110686.50	111311.14
58	110775.24	111252.57	128	110666.18	111265.09	198	110683.32	111311.72
59	110775.19	111248.06	129	110668.61	111261.91	199	110680.69	111312.16
60	110774.64	111239.76	130	110671.17	111259.33	200	110678.74	111313.51
61	110774.32	111232.12	131	110681.66	111251.25	201	110676.60	111315.00
62	110773.09	111225.00	132	110693.08	111246.43	202	110674.28	111317.81
63	110772.97	111206.99	133	110696.09	111245.58	203	110672.47	111321.26
64	110774.04	111204.50	134	110698.81	111243.87	204	110670.51	111326.02
65	110775.13	111202.54	135	110708.45	111239.59	205	110669.69	111330.28
66	110784.63	111198.26	136	110711.33	111238.66	206	110668.40	111339.31
67	110789.55	111195.71	137	110721.18	111236.55	207	110668.09	111342.69
68	110790.23	111194.85	138	110723.69	111236.27	208	110667.83	111346.55
69	110790.97	111190.78	139	110723.22	111233.57	209	110667.32	111350.27
70	110791.94	111188.69	140	110722.49	111225.38	210	110666.97	111352.88
						211	110666.41	111356.04
						212	110665.96	111357.65

2. Описание прибрежной защитной полосы ручья без названия (ИД 1831).

Ручей без названия расположен в Выборгском районе, поселок Парголово.

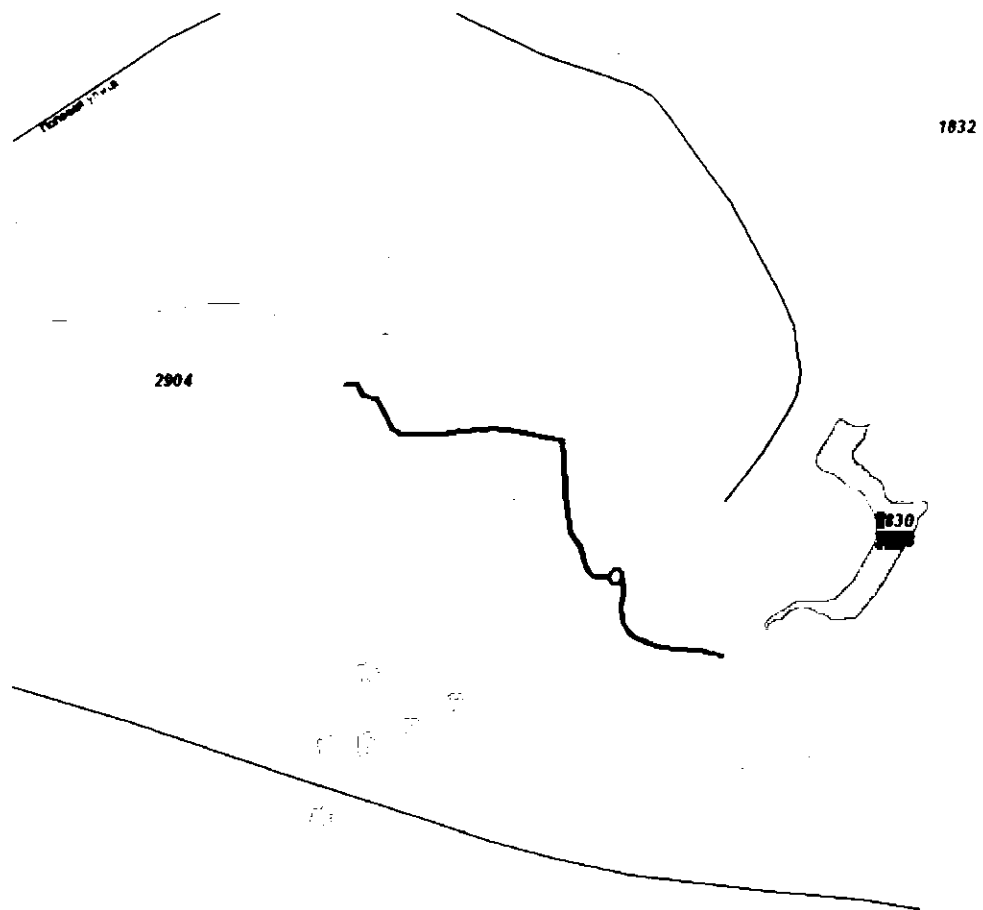
Ручей без названия берет свое начало из Чертово озера (ИД 2904), впадает в Глухой ручей (ИД 1830), в 454м на восток от пересечения улиц Некрасова и Социалистической.

Ширина ПЗП составляет 50 м. ПЗП ручья состоит из двух частей.

Описание границы первой части ПЗП начинается в т.1, в месте пересечения с БЛ Глухого ручья (ИД 1830), далее граница ПЗП идет по БЛ Глухого ручья (ИД 1830) до т.11. Затем граница ПЗП идет по БЛ ручья без названия (ИД1831) до т.73, расположенной на пересечении с БЛ Чертово озера (ИД 2904). От т.73 граница ПЗП идет по БЛ Чертово озера (ИД 2904) до т.79. В т.79 граница ПЗП плавно поворачивает и идет на ЮВ по территории индивидуальной жилой застройки, до исходной т.1.

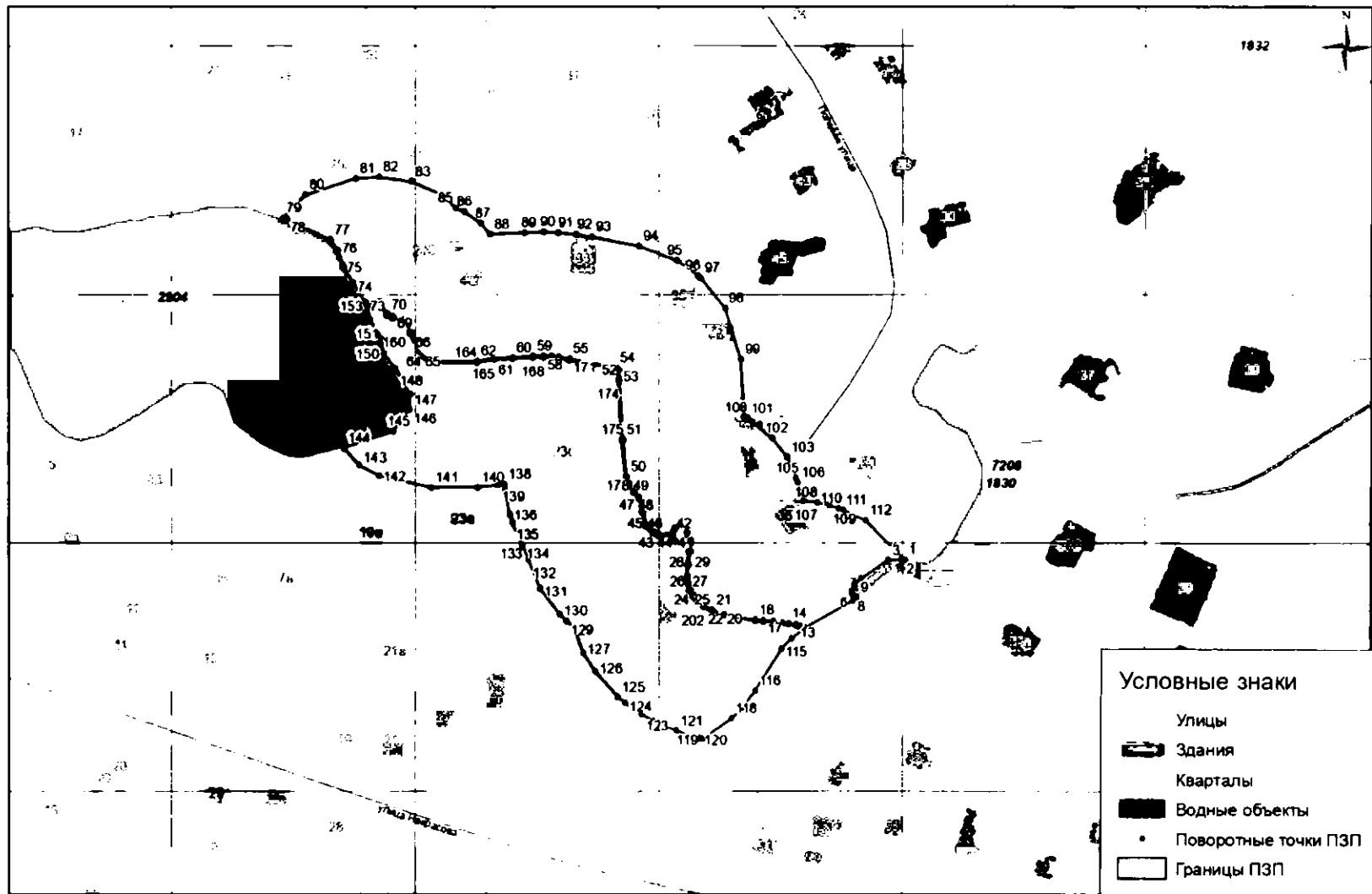
Описание границы второй части ПЗП начинается в т.113, в месте пересечения с БЛ Глухого ручья (ИД 1830), далее граница ПЗП идет по БЛ Глухого ручья (ИД 1830) до т.119. Затем идет на ССЗ до т.138, по территории индивидуальной жилой застройки и на ЗСЗ то т.144, расположенной на пересечении с БЛ Чертово озера (ИД 2904). От т.144 граница ПЗП идет по БЛ Чертово озера (ИД 2904) до т.152, далее по БЛ ручья без названия (ИД1831) до исходной т.113.

3. Местоположение водного объекта на территории Санкт-Петербурга



4. Карты-схемы местоположения ПЗП водного объекта на территории Санкт-Петербурга

Границы прибрежных защитных полос водных объектов на территории Санкт-Петербурга



Масштаб 1 : 2 000

ручей б/н (ИД 1831)