



ПРАВИТЕЛЬСТВО САНКТ-ПЕТЕРБУРГА  
КОМИТЕТ ПО ГОСУДАРСТВЕННОМУ КОНТРОЛЮ, ИСПОЛЬЗОВАНИЮ  
И ОХРАНЕ ПАМЯТНИКОВ ИСТОРИИ И КУЛЬТУРЫ

РАСПОРЯЖЕНИЕ

окуд

31.05.2024

№ 422-рп

Об утверждении предмета охраны  
объекта культурного наследия федерального значения  
«Фабрика ассигнационных бумаг»

В соответствии со статьей 3 Закона Санкт-Петербурга от 12.07.2007 №333-64 «Об охране объектов культурного наследия в Санкт-Петербурге» и пунктом 3.12 Положения о Комитете по государственному контролю, использованию и охране памятников истории и культуры, утвержденного постановлением Правительства Санкт-Петербурга от 28.04.2004 №651:

1. Утвердить предмет охраны объекта культурного наследия федерального значения «Фабрика ассигнационных бумаг», расположенного по адресу: Санкт-Петербург, город Пушкин, улица Набережная, д.1 (Санкт-Петербург, город Пушкин, улица Набережная, д.1, литера Б), согласно приложению к распоряжению.

2. Начальнику отдела государственного реестра объектов культурного наследия Управления государственного реестра объектов культурного наследия обеспечить размещение распоряжения в электронной форме в локальной компьютерной сети КГИОП и его официальное опубликование.

3. Контроль за выполнением распоряжения возложить на начальника Управления государственного реестра объектов культурного наследия.





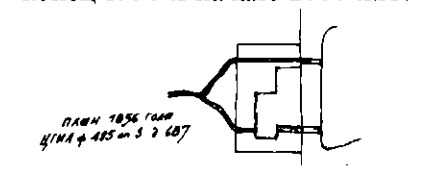

Заместитель председателя КГИОП



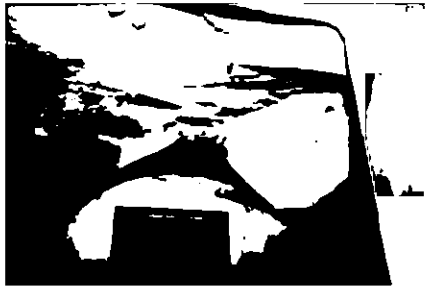
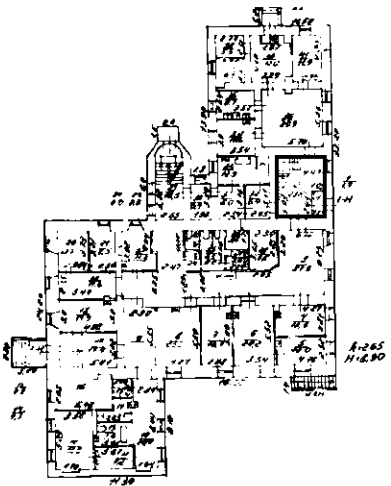
Г.Р. Аганова

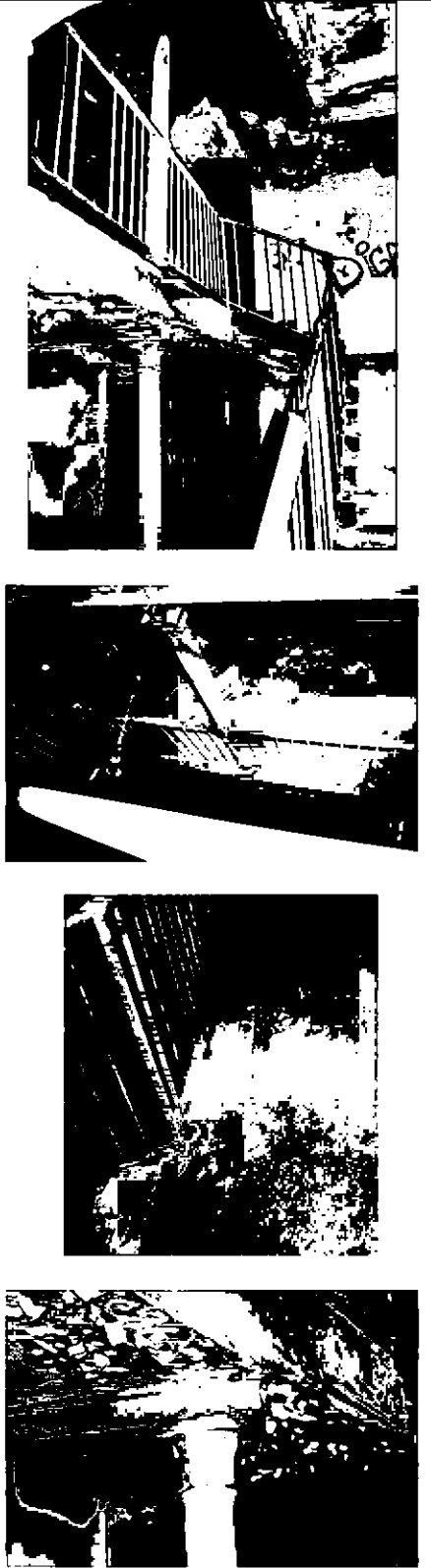
Предмет охраны

объекта культурного наследия федерального значения «Фабрика ассигнационных бумаг»,  
расположенного по адресу: Санкт-Петербург, город Пушкин, улица Набережная, д.1  
(Санкт-Петербург, город Пушкин, улица Набережная, д.1, литера Б)

№ пп	Виды предмета охраны	Элементы предмета охраны	Фотофиксация
1	2	3	4
1.	<p>Объемно-пространственное и планировочное решение территории:</p>	<p>местоположение и градостроительные характеристики территории участка (на восточном берегу объекта культурного наследия федерального значения «Пруд Нижний Пятый (Купальный) с Фабричным мостом-плотиной»*);</p> <p>историческая трасса Павловского водовода** (часть системы Таицкого водовода - объекта культурного наследия федерального значения «Водовод Таицкий (система с сооружениями)», находится в границах территории Фабрики ассигнационных бумаг); под подвалом пристройки от северного шлюза плотины в грунте проходит труба Таицкого водовода, вторая труба от южного шлюза плотины проходит снаружи здания.</p> <p>* объект культурного наследия федерального значения «Пруд Нижний Пятый (Купальный) с Фабричным мостом-плотиной» является частью ансамбля объекта культурного наследия федерального значения «Екатерининский дворец и парк, входит в его пообъектный состав и на него утвержден отдельный предмет охраны</p> <p>** на объект культурного наследия федерального значения «Водовод Таицкий (система с сооружениями)» утвержден отдельный предмет охраны</p>	 <p>Фрагмент плана ОКН ФЗ «Водовод Таицкий (система с сооружениями)»</p>  <p>ОКН ФЗ «Пруд Нижний Пятый (Купальный) с Фабричным мостом-плотиной»</p>

			    <p>конец 1990-х-начало 2000-х.гг.</p>  <p>ПЛАН 1996 ГОДА Ц/МА № 485 от 5.2.07</p>
2.	<p>Объемно-пространственное решение здания:</p>	<p>местоположение: габариты и конфигурация трехэтажного на подвалах сложного в плане здания;</p> <p>конфигурация и габариты крыши (вальмовая), высотные отметки коньков и карнизов;</p> <p>материал покрытия кровли (металл);</p> <p>дымовые трубы: кирпичные, оштукатуренные – местоположение, габариты, конфигурация.</p>	

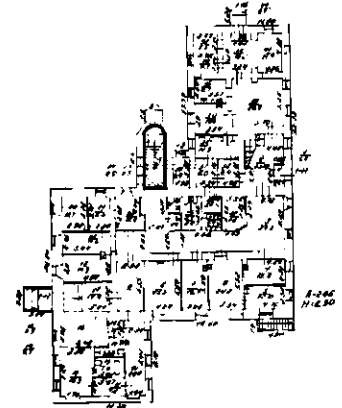
			
3.	<p>Конструктивная система здания:</p>	<p>исторические (здесь и далее под термином «исторический» следует понимать состояние объекта, сформировавшееся на конец XIX века) конструкции:</p> <p>фундамент;</p> <p>исторические наружные кирпичные капитальные стены, внутренние кирпичные капитальные стены – местоположение, материал (кирпич);</p> <p>местоположение межэтажных перекрытий;</p> <p>перекрытия помещений подвала - своды коробовые и с распалубками;</p> <p>историческая лестница (с набережной): местоположение, габариты, конфигурация, тип (маршевая);</p> <p>ограждение лестницы – материал (металл), техника исполнения (ковка), рисунок (вертикальные прутья квадратного сечения); поручень – материал (дерево), профиль;</p> <p>материал ступеней и поворотных площадок (лещадная плита), профиль ступеней (с валиком),</p> <p>межэтажные площадки – терраццо;</p>	  





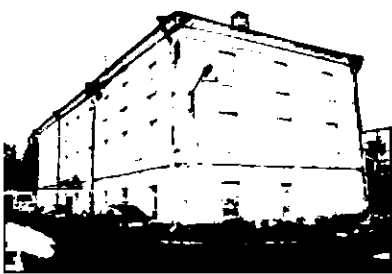
		<p>перекрытия межэтажных площадок – своды монье по металлическим балкам, между первым и вторым и вторым и третьим этажами, по центру площадки – металлическая колонна с перехватом в нижней трети и упрощенной капителью, поддерживающая металлическую балку;</p>	
--	--	---	--

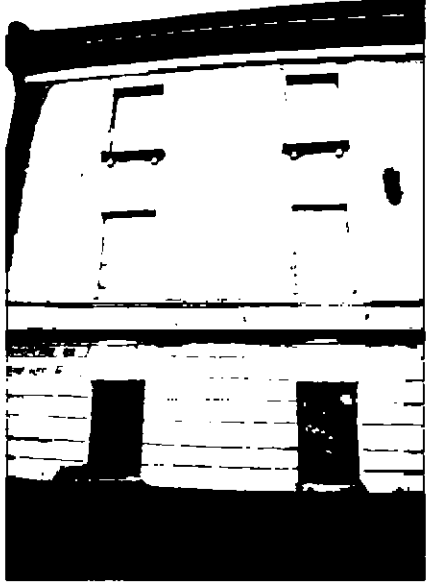


историческая лестница (в ризалите):  
местоположение, габариты,  
конфигурация, тип (маршевая);

материал ступеней (лещадная плита),  
профиль ступеней (с валиком),

межэтажные площадки – террасо;



4.	Архитектурно-художественное решение фасадов:	<p>архитектурное решение и декоративное оформление в стиле безордерный классицизм;</p> <p>фасады лицевого корпуса:</p> <p>материал облицовки цоколя – гранит;</p> <p>вид материала и характер отделки фасада – окрашенная штукатурка;</p> <p>первый этаж – французский руст, над окнами – оформление в виде штукатурного веерного замка;</p> <p>межэтажный карниз между первым и вторым этажами;</p>	    
----	--	--	--

		<p>исторические оконные проемы – местоположение, габариты, конфигурация (прямоугольные);</p> <p>единообразие рисунка расстекловки (мелкочастный); исторический цвет оконных заполнений;</p> <p>оформление оконных проемов:</p> <p>под окнами второго этажа – межэтажная тяга,</p> <p>оконные проемы третьего этажа (только лицевой фасад со стороны плотины) – подоконные доски на прямоугольных кронштейнах</p>	  
--	--	--	--



гладкий фриз и венчающий профилированный карниз значительного выноса;

дверной проем, местоположение (по центральной световой оси фасада со стороны плотины), конфигурация (прямоугольная), габариты;

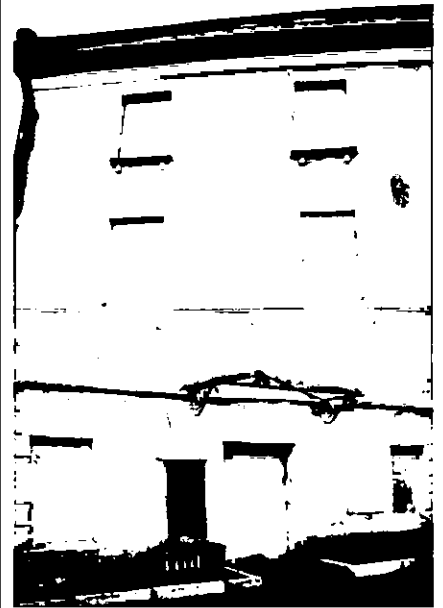
дверное заполнение – материал – дерево, рисунок – филенчатый;

козырек на кованых волютообразных кронштейнах;

дверной проем, местоположение (по центральной световой оси фасада с южной стороны), конфигурация (прямоугольная), габариты;

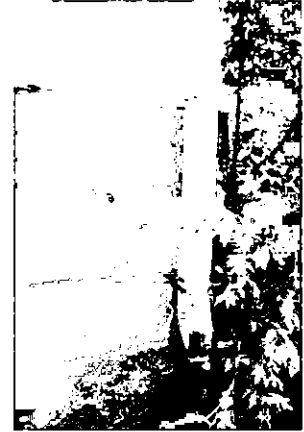
дверное заполнение – материал – дерево, рисунок – филенчатый;

в цоколе (с северной стороны) – гнезда для концов балок;

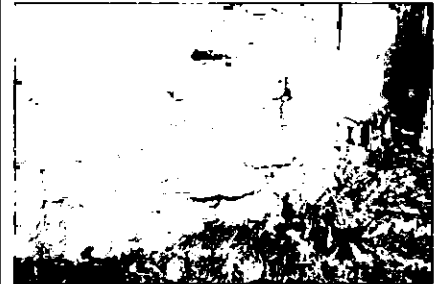


фасады дворовые:

материал облицовки цоколя – гранит;



материал облицовки цоколя ризалита  
лестницы – известняк;



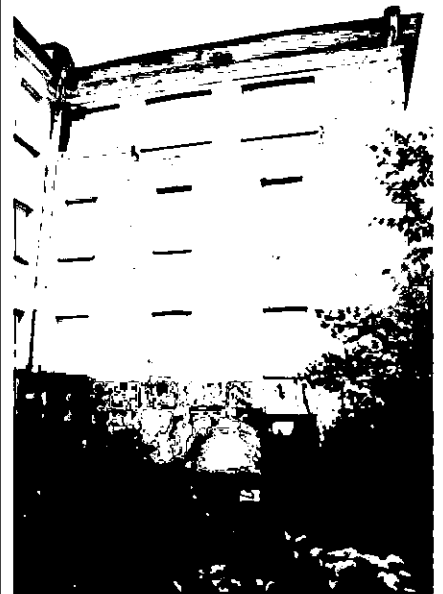
вид материала и характер отделки  
фасадов – гладкая окрашенная  
штукатурка;

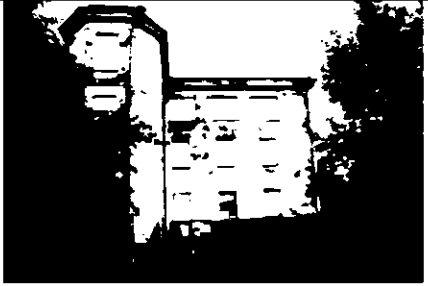
межэтажный карниз между первым и  
вторым этажами;

габариты ширины и отметки высоты  
оконных проемов цокольного этажа;

оконные проемы (за исключением  
оконных проемов цокольного этажа) –  
местоположение, габариты,  
конфигурация (прямоугольная);

единообразие рисунка расстекловки  
(мелкочастный); исторический цвет  
оконных заполнений;



		<p>дверной проем, местоположение (в центре ризалита лестницы), конфигурация (прямоугольная), габариты:</p> <p>дверное заполнение – материал – дерево, рисунок – филенчатый.</p>	
--	--	---	---